



Standardmaschinen von SCM.
Der Spezialist für Innovationen
in Ihrer Werkstatt

Machines traditionnelles SCM.
Spécialistes pour l'innovation
au sein de votre atelier

Elektronisch gesteuerte Tischfräse mit
Touchscreen-Bildschirmsteuerung und Windows-
Bedienoberfläche

Toupies automatiques avec gestion électronique
des commandes sur écran plat avec fonction
tactile et interface opérateur sur système
d'exploitation Windows



T140 Vanguard

Feste Spindel
Arbre fixe

T160 Vanguard

Schrägstellbare Spindel
(+ 45°/- 45°)

Arbre inclinable (+ 45°/- 45°)

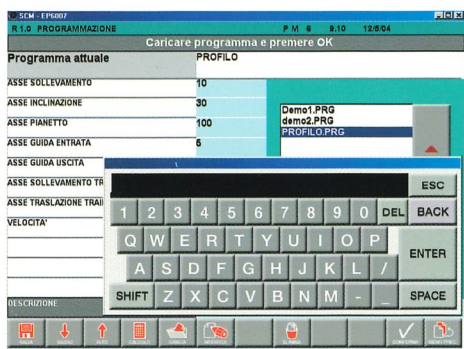
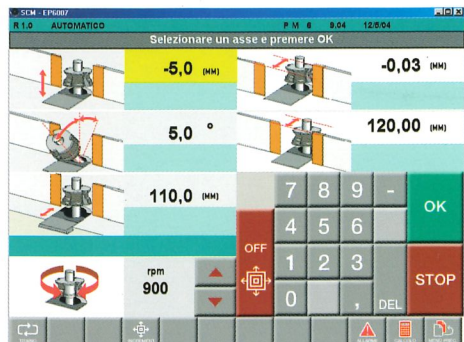
Schnellwechselsystem mit
HSK B 63 Werkzeugaufnahme

Changement rapide de l'outil
avec attache HSK B 63



T140 Vanguard - T160 Vanguard

Tischfräse - Toupie



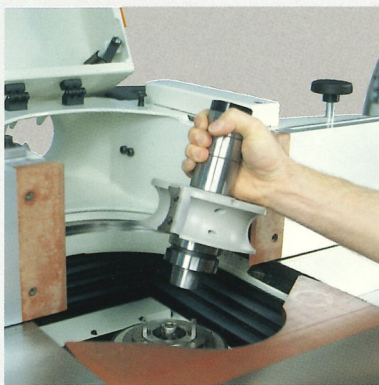
Farb-Flachbildschirm mit Touchscreen-Funktion, Benutzeroberfläche unter Windows.

Steuerung und Anzeige der:

- Höhenverstellung Frässpindel
- Schrägstellung +/- 45° (an T160 Vanguard)
- Einstellung des gesamten Fräsanschlags
- Einstellung des Einlaufbacke des Fräsanschlags
- Einstellung der Tischeinlage „Fast“
- Elektronische Einstellung der Spindeldrehzahl
- Vertikaleinstellung des Kreuzgelenks für den Vorschubapparat (auf Anfrage für T140 Vanguard)
- Horizontaleinstellung des Kreuzgelenks für den Vorschubapparat (auf Anfrage für T140 Vanguard)

Ecran plat à couleurs avec fonction tactile « Touch-Screen », interface opérateur sur système d'exploitation Windows et commande électronique pour:

- soulèvement de l'arbre porte-outils
- inclinaison de +/- 45° (sur la T160 Vanguard)
- actionnement de tout le guide de profilage
- actionnement de la table d'entrée du guide de profilage
- actionnement de la table à secteur "Fast"
- changement électronique de la vitesse de rotation de l'outil
- actionnement vertical du support du dispositif d'entraînement (sur demande pour T140 Vanguard)
- actionnement horizontal du support du dispositif d'entraînement (sur demande pour T140 Vanguard)



Ausgestattet mit Elektroschmelze mit Werkzeugschnellwechselsystem mit Aufnahme HSK B 63

Equipées d'un électromandrin avec changement rapide de l'outil par système HSK B 63

Technische Daten/Caractéristiques techniques

			T140 Vanguard	T160 Vanguard
Arbeitstischabmessungen „LL“	Dimensions de la table d'usinage "LL"	mm	2500x750	2500x750
Schrägstellung des Frässpindel	Inclinaison de l'arbre porte-outil	Grad/dégré	-	+45 -45
Spindelachsen mit Aufnahme HSK B 63	Arbres porte-outils avec attache HSK B 63	n.	5	5
Spindelachsenhöhe	Hauteur de l'arbre porte-outil	mm	140	140
max. Werkzeugdurchmesser mit Fräsansschlag	Dimensions max. de l'outil avec guide de profilage	mm	250	250
max. Werkzeugdurchmesser, unter den Tisch einziehbar	Dimensions max. de l'outil en dessous de la table d'usinage	mm	300x75	300x75
Absaughaube auf dem Anschlag	Hotte d'aspiration au guide, diam.	mm	120	120
Absaughaube an der Basis	Hotte d'aspiration au bâti diam.	mm	120	150
min. pneumatischer Druck	Pression minimale pneumatique	bar	6	6
Inverter für Drehzahlwechsel	Inverter pour changement de la vitesse	U/min-t/min	900/10000	900/10000
Elektroschmelzeleistung	Puissance électromandrin	KW(PS-Hz)-(Ch-Hz)	7,5(10-50)	7,5(10-50)

In diesem Katalog sind die Maschinen mit Sonderzubehör dargestellt. Die Firma behält sich das Recht vor, alle Daten und Maße ohne Vorankündigung zu ändern, ohne dabei die durch CE-Bescheinigung notwendige Sicherheit zu beeinflussen.

Dans ce catalogue les machines sont représentées avec des options. La société se réserve le droit de modifier les données techniques et les dimensions sans préavis mais ces modifications n'influencent pas la sécurité prévue par la norme CE.



SCM GROUP spa - Via Casale, 450 - 47827 Villa Verucchio (RN) - Italy
Tel. +39/0541/674111 - Fax +39/0541/674274 - www.scmgroup.com - E-mail: scm@scmgroup.com