

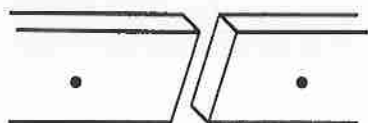
Centre d'usinage pour charpente

S4

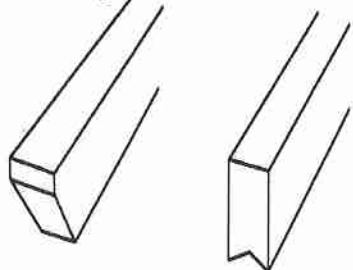


Compact - multi-fonctionnel - rapide

**Section bois: max. 300x450
 min. 30x60**



coupes biaisées 90°/25
 coupes de tête 90°
 coupes en longueur
 débardements en continu
 empanons
 assemblages chevrons
 assemblages queue d'aronde
 tenons
 percages
 mortaises
 profilages...



Livré en standard avec:

- Transfert d'entrée à 4 bras
- Transfert d'évacuation à 4 bras
- Rouleaux d'entrée et de sortie 8m
- Scie avec la me de 710 ou de 850
- Fraise universelle 4 axes avec outillages de fraisage
- Perceuse horizontale
- Mortaiseuse à chaîne verticale
- PC avec programme individuelle d'usinage



Construction courte et compacte 3,25m Blocs machine!

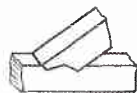
Equipement complet:

Adjonction des agrégats
 selon les besoins des clients!

Rajouts d'outillages
 possibles à tout moment!

Élargissement des dimensions
 de travail à 300x600mm
 à la demande!

Equipement avec le bloc
 pour châlet



Options:

- rallonge des rouleaux
- plus de bras d'entrée et de sortie
- marqueuse
- étiqueteuse
- perceuse verticale
- mortaiseuse à chaîne horizontale
- profileuse
- retournement
- fraise pour planche de rive
- entailleuse arrière
- rainureuse
- mécanisation automatique vers une raboteuse



SCHMIDLER
 Toujours une coupe d'avance!



SCHMIDLER

GmbH

Industriepark 4-5 -
D-91180 Heideck
Tel. ++49-(0)9177-49 60-0
Fax ++49-(0)9177-4960-60
mail: info@schmidler.de
www.schmidler.de

Centre d'usinage charpentes S4



Centre d'usinage S4 - sens de la course au choix!
droite-gauche ou gauche-droite

Données techniques:

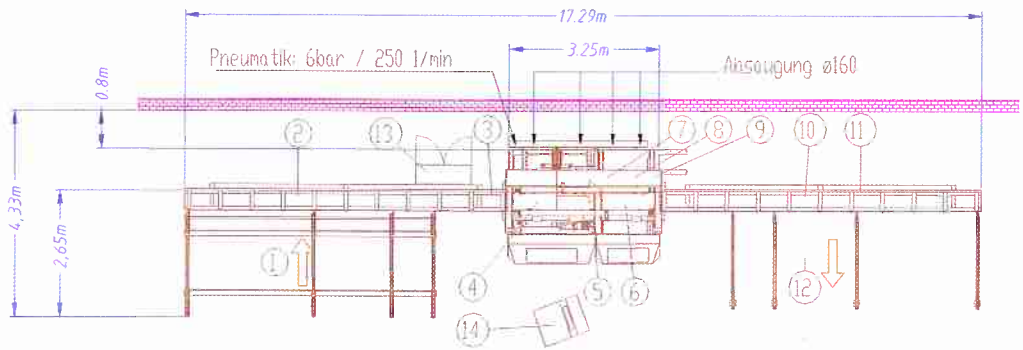
performance moteur 11 kW
diamètre de la lame 710 (850)mm
inclinaison 90 - 25°
rotation 360°
positionnement transversal 430 mm

Aspiration:

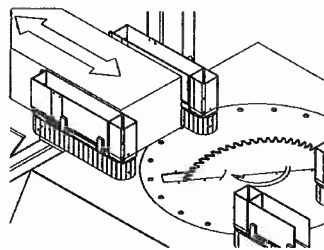
vitesse d'aspiration 30m/s
sur 4 bouches de diamètre 160

Compresseur env. 360L/min pour 8bar
avec séparateur d'eau et assécheur d'air
(sans huile)

Branchement électrique:
- 63A fusibles
- 37kW courant nominatif



Plan d'encombrement



**Les systèmes de transport continu
et de mesure indépendant breveté
Schmidler**

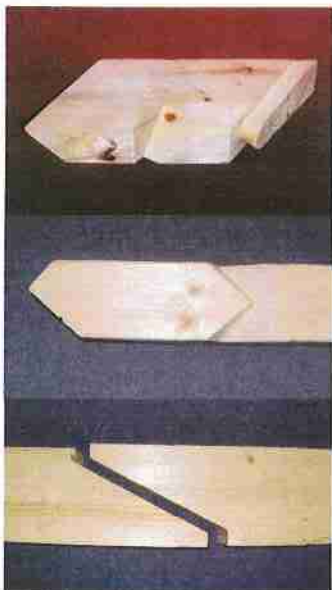
garantit:

- **Transport sans dommage**

- **Précision des positionnements
du bois via séparation du système
d'entraînement et de mesure**

- **Moins de course de retour et
à vide d'où gros gains de temps!!!**

gestion complète via Pc



SCHMIDLER
Toujours une **coupe d'avance!**