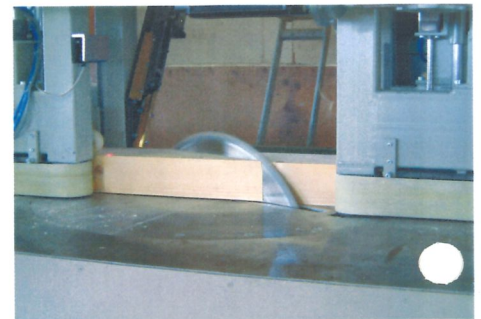
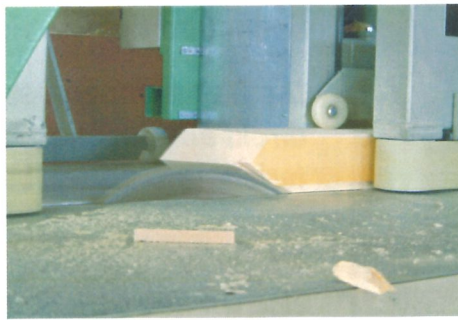


SCHMIDLER S2

Kapp - und Zuschnittanlagen



Die SCHMIDLER S2 ist eine hochrationelle Zuschnittanlage im Längsdurchlaufverfahren. Sie ist mit einem patentierten Transport- und Meßsystem ausgestattet, das durch seine enorme Leistungsfähigkeit und Fertigungsbreite neue Maßstäbe setzt - vom Nagelbinder bis zum Leimholz - SCHMIDLER S2



Technische Daten:

Untertisch-Schwenk-Kappsäge

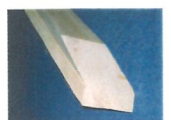
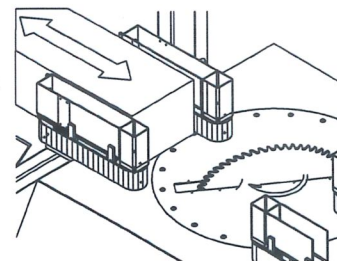
Antriebsleistung	11 kW
Sägeblattdurchmesser	710 (850) mm
Neigungswinkel	90 - 25°
Drehwinkel	360 °
Querverstellung	430 (830) mm

Meß- und Transportsystem

Antriebsleistung	6,5kW
Geschwindigkeit	0-180 m/min
Positioniertoleranz	+/- 1/10 mm

Werkstückdimensionen

Breite min - max	60 - 400 (800) mm
Höhe min - max	20 - 300 mm

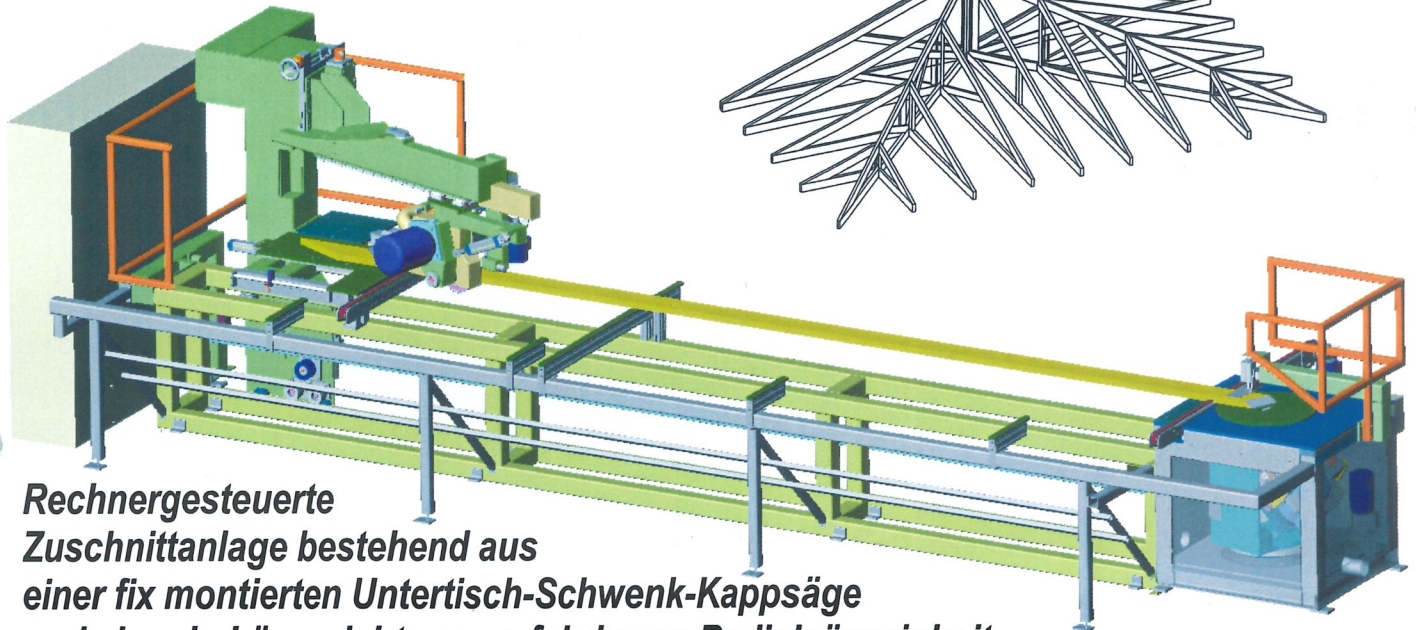
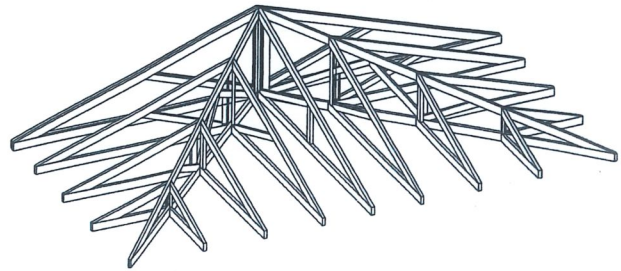


SCHMIDLER
GmbH

Industriepark 4-5 - D-91180 Heideck
Tel. ++49-(0)9177-49 60-0 - Fax 4960-60
mail: info@schmidler.de
www.schmidler.de

SCHMIDLER Tandemsäge

Rationell - Wirtschaftlich - Flexibel



**Rechnergesteuerte
Zuschnittanlage bestehend aus
einer fix montierten Untertisch-Schwenk-Kappsäge
und einer in Längsrichtung verfahrbaren Radialsägeeinheit.**



Die Anlage dient zur rationellen Herstellung von Dach- und Schifferelementen im Durchlaufverfahren.

Die Daten der zu bearbeitenden Werkstücke können direkt am Bedienpult eingegeben, als Programm hinterlegt und abgearbeitet werden.

Als Option steht wahlweise ein Diskettenlaufwerk oder eine On-line Schnittstelle zur Verfügung.

Technische Daten:

Radialsäge

Antriebsleistung	5,5 kW
Sägeblattdurchmesser	250 mm
Schnittlänge max.	600 mm
Einstellwinkel max.	20 - 90 - 75 °

Untertisch-Schwenk-Kappsäge

Antriebsleistung	5,5 kW
Sägeblattdurchmesser	350 (400) mm
Neigungswinkel	90 - 40 °
Drehwinkel	330 °

Längenverstellung

Antriebsleistung	1,1 kW Servo
------------------	--------------

Werkstückdimensionen

Länge min - max	580 - 6000 mm
Breite min - max	50 - 150 (250) mm
Höhe min - max	20 - 36 (45) mm



SCHMIDLER
Immer einen Schnitt voraus