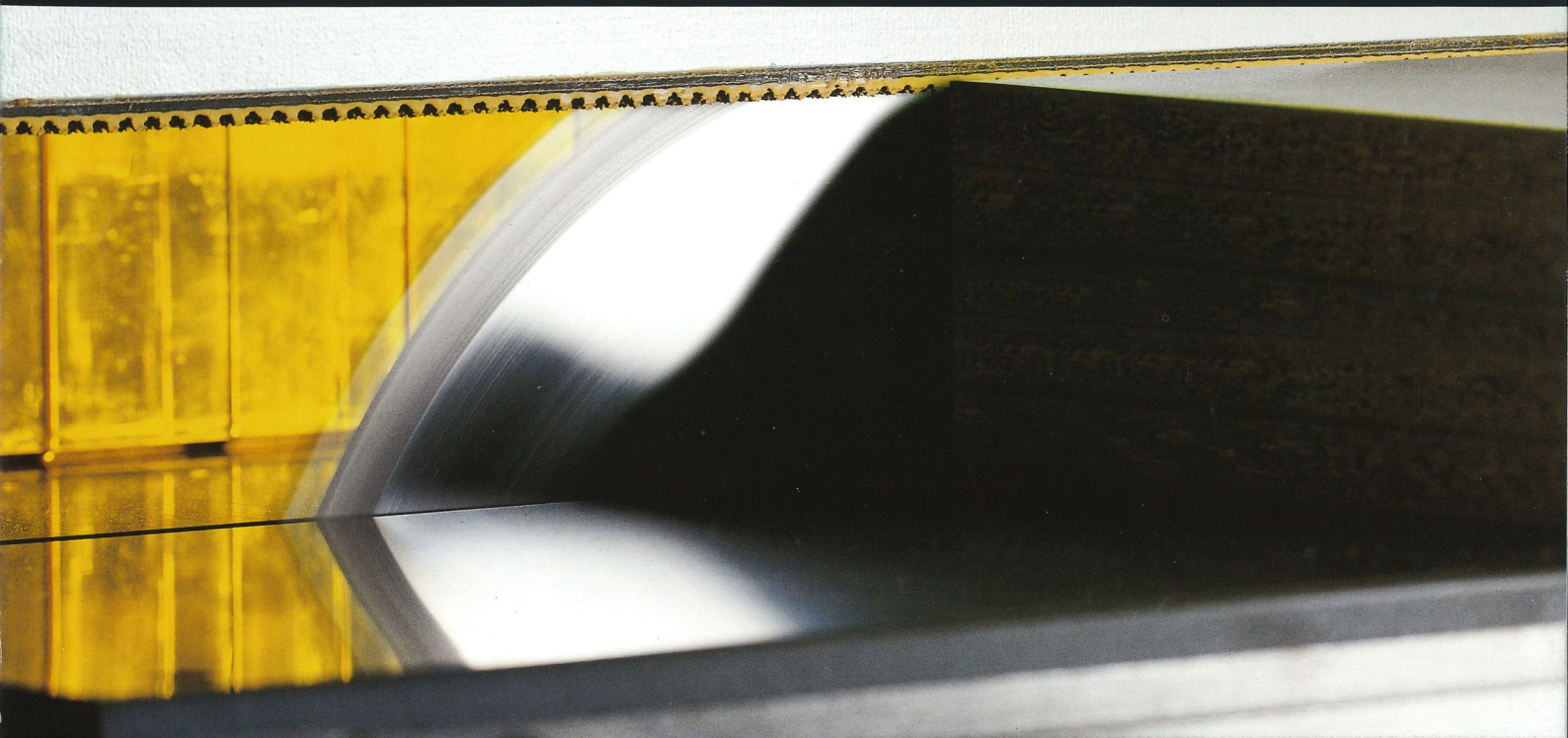


SELCO

High-Tech Lösungen

*Selco bietet ein komplettes Programm von erstklassigen Plattenaufteilsägen her.
Selco Technologie ist eine sichere Investition in Zuverlässigkeit, Produktivität und Präzision.*



Selco setzt wieder einmal neue Maßstäbe bei Einsteigermaschinen. Niemals zuvor wurden in diesem Bereich; Linearführungen und bürstenlose Servomotoren für die Achsensteuerung eingesetzt. Diese von Selco eingesetzte technische Innovation garantiert maximale Präzision, hohe Leistung und setzt dadurch neue Standards.

Besonders hervorstechende Eigenschaften bei der EB 80 sind: geringer Platzbedarf, hohe Aufteilleistung und einfache Maschinenbedienung.

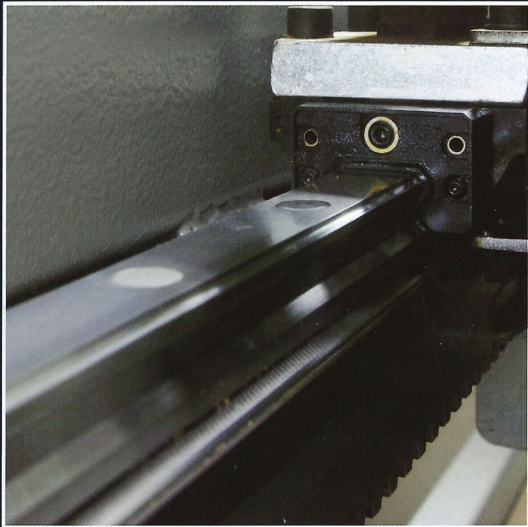
Plattenaufteilzentren

Automatische Winkel-
Aufteilanlagen



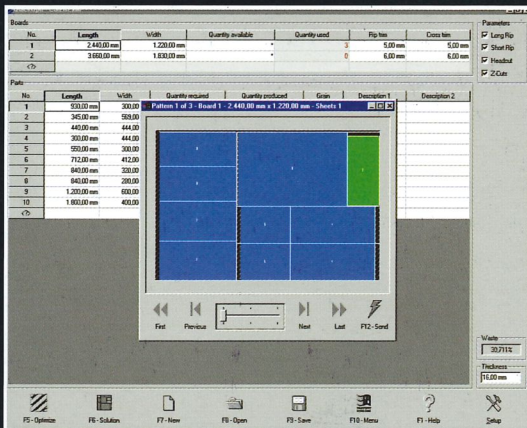
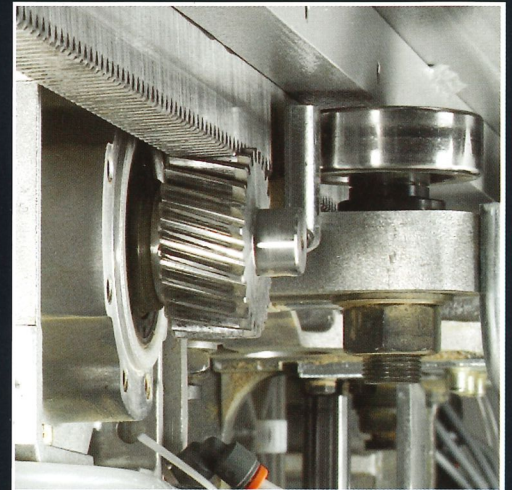
EB80

EB 80 - Technische Details



Der Plattenschieber läuft auf zwei Prismenführungen in Kugelumlaufschuhen, die an den robusten seitlichen Stahlträgern montiert sind. Die Positionierung des Plattenschiebers erfolgt über einen bürstenlosen Motor unter der direkten Kontrolle der Maschinensteuerung, die dessen Position anhand eines Magnetstreifen-Systems erfasst.

Der Vorschub des Sägewagens erfolgt über Ritzel und Zahnstange mit Schrägverzahnung.



“Quick Opti”: Software zur Optimierung von Schnittplänen direkt an der Maschinensteuerung.

ÜBERSTAND DER HAUPTSÄGE	MM	80
LEISTUNG DES HAUPTSÄGEMOTORS	KW	11
LEISTUNG DES VORRITZERMOTORS	KW	2,2
ANTRIEB DES SÄGEWAGENS	BÜRSTENLOSER SERVO MOTOR	ZAHNSTANGE UND RITZEL
VORLAUFGESCHWINDIGKEIT DES SÄGEWAGENS	M/MIN	0 - 100
RÜCKLAUFGESCHWINDIGKEIT DES SÄGEWAGENS	M/MIN	100
ANTRIEB DES SCHIEBERS	BÜRSTENLOSER SERVO MOTOR	ZWEI PRISMENFÜHRUNGEN
MAXIMALE GESCHWINDIGKEIT DES SCHIEBERS	M/MIN	60