

SICAR spa
Via Lama 30 - 41012 Carpi (Modena) Italy
Tel. (059) 690563 - 692324 - Telex 510269 SICAR I



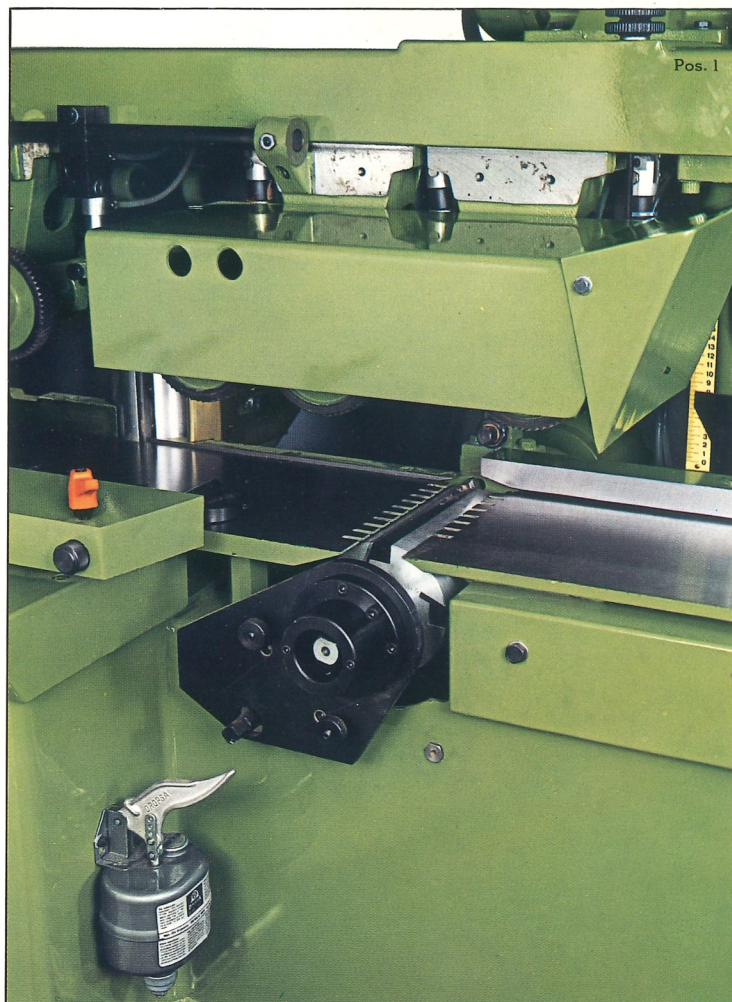
Scorniatrice a 6 Alberi
AVANZAMENTO SENZA CATENE
Mouluriere à 6 Arbres
AVANCEMENT SANS CHAINES

Moulding Machine 6 Cutter
CHAINLESS FEED WORK SYSTEM
Vierseitige Kehlautomat 6 Spindel
KETTENLOS VORSCHUBSYSTEM

S16A

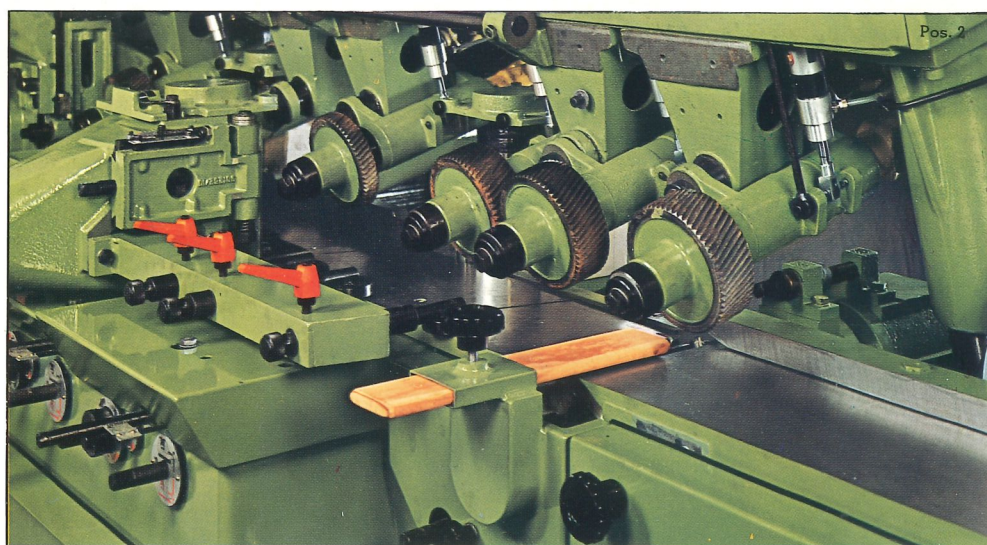
Contropunta 1° mandrino (a richiesta).
 Contrepointe du 1er mandrin
 (sur demande).
 Tailstock on 1st spindle (on request).
 Reitstock auf 1. Spindel (auf Verlange).

Pompa lubrificazione del
 piano di lavoro.
 Pompe graissage du plan de travail.
 Working table lubricating pump.
 Schmierölpumpe für Arbeitstisch.



Pos. 2

Traversa inclinabile (a richiesta).
 Poutre inclinable (sur demande).
 Tilttable bar system (on request).
 Schrägbare Vorschubtraverse
 (auf Verlange).



Pos. 3

Particolare gruppo contropunte 5° e
 6° mandrino (a richiesta).
 Detail du groupe contrepointes du
 5ème et 6ème mandrin (sur demande).
 View of the tailstock group on 5th
 and 6th spindles (on request).
 Ausschnitt der Reistockgruppe auf
 5. und 6. Spindeln (auf Verlange).

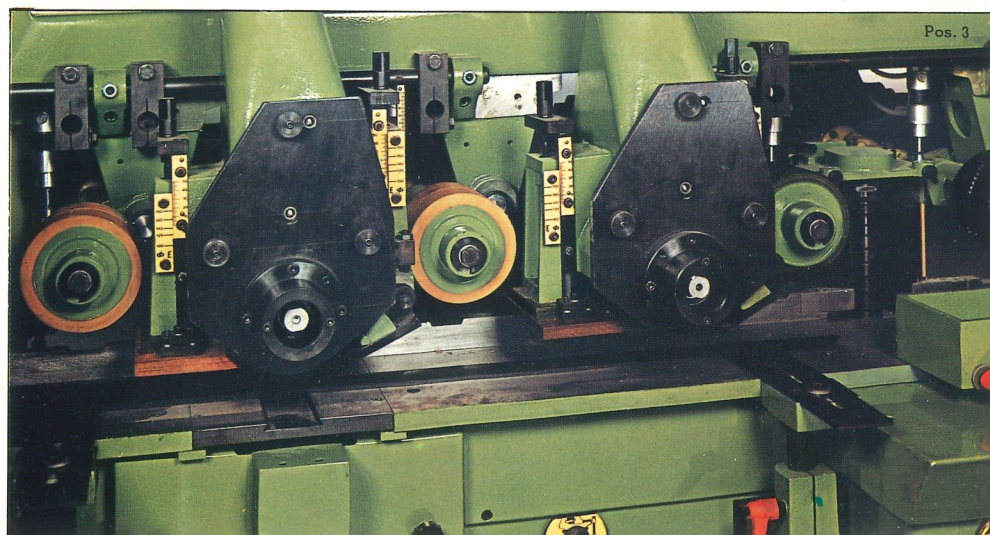
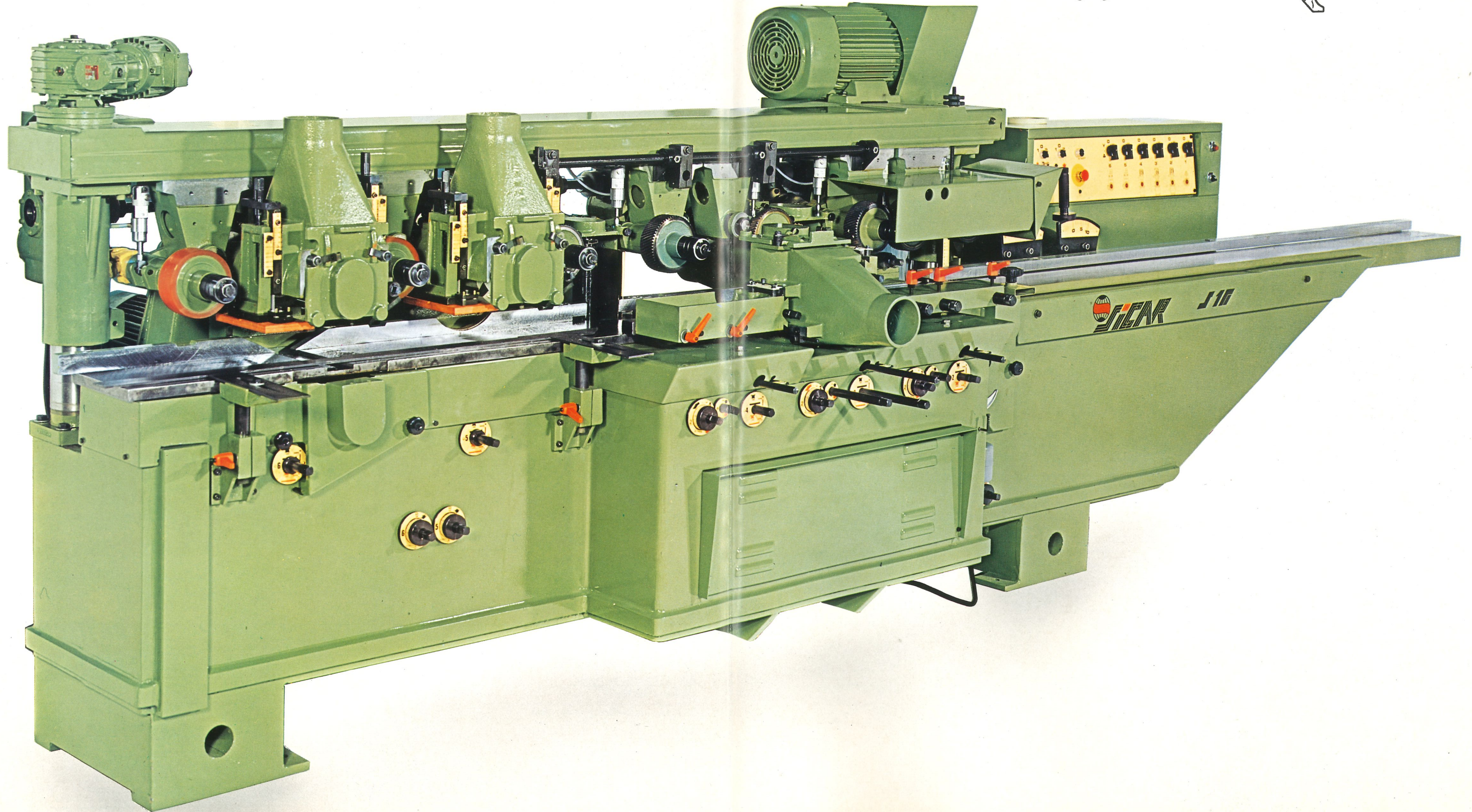
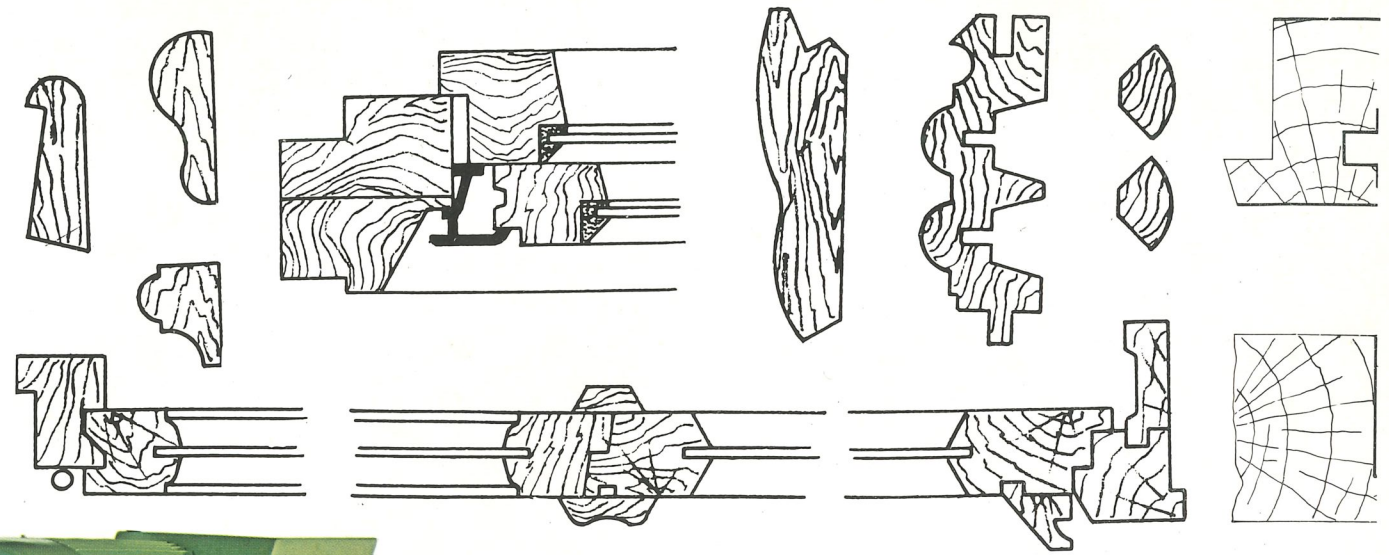
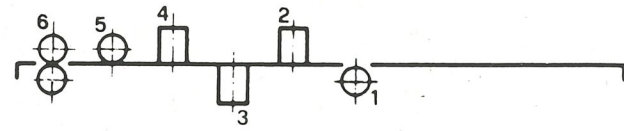


Diagramma disposizione alberi
Diagramme disposition arbres
porte-outils
Diagramm of working spindles
Spindel Anordnung



DOTAZIONE STANDARD

- Avanzamento con gruppo riduttore-vite senza fine, e trasmissione a giunti cardanici
- 2 teste orizzontali - 1 testa verticale
- Apparecchio registracoltelli
- Pompa d'ingrassaggio
- Chiavi d'esercizio
- Pompa lubrificazione sul piano
- Traversa a pressione pneumatica
- Rullo d'avanzamento pre-pialla
- Piano di lavoro temperato e rettificato

EQUIPAGGIAMENTO A RICHIESTA

- Pianetto d'uscita regolabile
- Estensione tavolo prepialla a 2700 mm.
- Potenze motori maggiorate
- Supporti laterali
- Piano rigato temperato per pezzi corti

DATI TECNICI	Tipo S 16/A	S 18/A	S 21/A	S 23/A
Capacità massima di lavoro	160x140 mm.	180x140 mm.	210x140 mm.	230x140 mm.
Capacità minima di lavoro	10x6 mm.	10x6 mm.	10x6 mm.	10x6 mm.
Velocità rotazione porta-utensili	6000 G/m'	6000 G/m'	6000 G/m'	6000 G/m'
Diametro alberi porta utensili	40 mm.	40 mm.	40 mm.	40 mm.
Diametro minimo utensili toupie	100 mm.	100 mm.	100 mm.	100 mm.
Diametro massimo utensili toupie	180 mm.	180 mm.	180 mm.	180 mm.
Spostamento verticale massimo toupie	50 mm.	50 mm.	50 mm.	50 mm.
Motovariatore avanzamento continuo	4-28 mt/m'	4-28 mt/m'	4-28 mt/m'	4-28 mt/m'
Lunghezza tavolo d'entrata	2500 mm.	2500 mm.	2500 mm.	2500 mm.
Diametro rulli trascinamento	140 mm.	140 mm.	140 mm.	140 mm.
Motore pialla filo	5,5 CV	5,5 CV	7,5 CV	7,5 CV
Motore pialla filo laterale	5,5 CV	5,5 CV	5,5 CV	5,5 CV
Motore toupie sinistro	7,5 CV	7,5 CV	7,5 CV	7,5 CV
Motore toupie destro	5,5 CV	7,5 CV	7,5 CV	7,5 CV
Motore spessore	7,5 CV	7,5 CV	10 CV	10 CV
Motore albero sopra-sotto	7,5 CV	7,5 CV	7,5 CV	7,5 CV
Motore sollev. automatico	0,5 CV	0,5 CV	0,5 CV	0,5 CV
Motovariatore	5,5 (8 poli) CV	5,5 (8 poli) CV	5,5 (8 poli) CV	5,5 (8 poli) CV
Peso netto	2500 Kg.	2700 Kg.	3000 Kg.	3200 Kg.
Peso lordo	2800 Kg.	3000 Kg.	3400 Kg.	3600 Kg.
Ingombro	4800x1720x1600 mm.	4800x1720x1600 mm.	4800x1770x1600 mm.	4800x1770x1600 mm.

DOTATION STANDARD

- Entraînement groupe reducteur-vis sans fin, et transmission à joints cardaniques
- 2 têtes porte-outils horizont. - 1 tête verticale
- Appareil réglage des fers
- Pompe de graissage
- Cléf de service
- Pompe de lubrification sur la table
- Poutre à pression pneumatique
- Galet d'avancement à la pré-dégauchisseuse

EQUIPMENT SUR DEMANDE

- Table de sortie réglable
- Extension table dégauchisseuse à 2700 mm.
- Puissances moteurs majorées
- Supports latéraux
- Table à reinures pour pièces courtes

CARACTERISTIQUES	Type S 16/A	S 18/A	S 21/A	S 23/A
Capacité max. de travail	160x140 mm.	180x140 mm.	210x140 mm.	230x140 mm.
Capacité min. de travail	10x6 mm.	10x6 mm.	10x6 mm.	10x6 mm.
Vitesse rotation des porte-outils	6000 T/m'	6000 T/m'	6000 T/m'	6000 T/m'
Diamètre arbres porte-outils	40 mm.	40 mm.	40 mm.	40 mm.
Diamètre min. porte-outils toupies	100 mm.	100 mm.	100 mm.	100 mm.
Diamètre max. porte-outils toupies	180 mm.	180 mm.	180 mm.	180 mm.
Profondeur max. de toupillage	50 mm.	50 mm.	50 mm.	50 mm.
Vitesse d'entraînement continu	4-28 mt/m'	4-28 mt/m'	4-28 mt/m'	4-28 mt/m'
Longueur de la table d'entrée	2500 mm.	2500 mm.	2500 mm.	2500 mm.
Diamètre des galets d'entraînement	140 mm.	140 mm.	140 mm.	140 mm.
Moteur de la dégauchisseuse	5,5 CV	5,5 CV	7,5 CV	7,5 CV
Moteur dégauchisseuse verticale	5,5 CV	5,5 CV	5,5 CV	5,5 CV
Moteur de la toupie gauche	7,5 CV	7,5 CV	7,5 CV	7,5 CV
Moteur de la toupie droite	5,5 CV	7,5 CV	7,5 CV	7,5 CV
Moteur de la raboteuse	7,5 CV	7,5 CV	10 CV	10 CV
Moteur arbre dessus-dessus	7,5 CV	7,5 CV	7,5 CV	7,5 CV
Moteur soulèvement automatique	0,5 CV	0,5 CV	0,5 CV	0,5 CV
Moteur d'entraînement	5,5 (8 poles) CV	5,5 (8 poles) CV	5,5 (8 poles) CV	5,5 (8 poles) CV
Poids net	2500 Kg.	2700 Kg.	3000 Kg.	3200 Kg.
Poids brut	2800 Kg.	3000 Kg.	3400 Kg.	3600 Kg.
Encombrement	4800x1720x1600 mm.	4800x1720x1600 mm.	4800x1770x1600 mm.	4800x1770x1600 mm.

STANDARD EQUIPMENT

- Feed transmission by reduction gear-endless screw, and cardan drive system on feed works
- 2 horizontal cutterblocks - 1 vertical head
- Knives setting gauge
- Grease gun
- Service spanners
- Lubricating pump on feed table
- Pressure bar system pneumatically operating
- Pre-surfacing feed roller
- Hardened working table

EQUIPMENT BY REQUEST

- Out feed table adjustable
- Extended jointing table length to 2700 (8'8")
- Motors power increased
- Side bearings
- Slotted feed table for short workpieces

SPECIFICATIONS	Type S 16/A	S 18/A	S 21/A	S 23/A
Max. working capacity	6"¼"x5"½" 160x140 mm.	7"⅛"x5"½" 180x140 mm.	8"¼"x4"½" 210x140 mm.	9"⅛"x5"½" 230x140 mm.
Min. working capacity	7"⅛"x¼" 10x6 mm.	10x6 mm.	10x6 mm.	10x6 mm.
Rotation of working spindles	6000 RPM	6000 RPM	6000 RPM	6000 RPM
Spindle diameters	1", 575 40 mm.	1", 575 40 mm.	1", 575 40 mm.	1", 575 40 mm.
Min. diameter of profile cutters	3"⅛" 100 mm.	3"⅛" 100 mm.	3"⅛" 100 mm.	3"⅛" 100 mm.
Max. diameter of profile cutters	7"⅛" 180 mm.	7"⅛" 180 mm.	7"⅛" 180 mm.	7"⅛" 180 mm.
Max. vertical adjust. of cutters	1"⅜" 50 mm.	1"⅜" 50 mm.	1"⅜" 50 mm.	1"⅜" 50 mm.
Feed capacity steplessly variable	4-28 mt/m'	4-28 mt/m'	4-28 mt/m'	4-28 mt/m'
Pre-surfacing table length	8" 2500 mm.	8" 2500 mm.	8" 2500 mm.	8" 2500 mm.
Feed roller diameter	5"⅛" 140 mm.	5"⅛" 140 mm.	5"⅛" 140 mm.	5"⅛" 140 mm.
Pre-surfacing motor	5,5 HP	5,5 HP	7,5 HP	7,5 HP
Edge jointing motor	5,5 HP	5,5 HP	5,5 HP	5,5 HP
Left vertical spindle motor	7,5 HP	7,5 HP	7,5 HP	7,5 HP
Right vertical spindle motor	5,5 HP	7,5 HP	7,5 HP	7,5 HP
Thickening spindle motor	7,5 HP	7,5 HP	10 HP	10 HP
Universal spindle motor (top-bottom)	7,5 HP	7,5 HP	7,5 HP	7,5 HP
Motor for automatic lifting	0,5 HP	0,5 HP	0,5 HP	0,5 HP
Variable gear motor	5,5 (8 poles) HP	5,5 (8 poles) HP	5,5 (8 poles) HP	5,5 (8 poles) HP
Net weight	2500 Kg.	2700 Kg.	3000 Kg.	3200 Kg.
Gross weight	2800 Kg.	3000 Kg.	3400 Kg.	3600 Kg.
Floor space	4800x1720x1600 mm.	4800x1720x1600 mm.	4800x1770x1600 mm.	4800x1770x1600 mm.

STANDARD AUSRÜSTUNG

- Untersetzungsgetriebe-endlose Schraube, und Kardan Antrieb zur Vorschubwalzen
- 2 horizontal Messerköpfe - 1 vertikal Kopf
- Messereinstellehre
- Fettpumpe
- Bedienungsschlüssel
- Schmierpumpe auf Vorschubtisch
- Vorschubtraverse mit pneumatische Drückverk
- Vorschubwalze auf der Einzugsseite
- Gehärtet Arbeitstisch

AUSRÜSTUNG AUF VERLANGE

- Auszugstisch regelbar
- Abrichttischverlängerung bis 2700 mm.
- Motorverstärkung
- Seitlicher Lager
- Nutentisch für Kurze Werkstücke

TECHNISCHE DATEN	Type S 16/A	S 18/A	S 21/A	S 23/A
Max. Arbeitsbreite	160x140 mm.	180x140 mm.	210x140 mm.	230x140 mm.
Min. Arbeitsbreite	10x6 mm.	10x6 mm.	10x6 mm.	10x6 mm.
Drehzal der Arbeitsspindeln	6000 UPM	6000 UPM	6000 UPM	6000 UPM
Werkzeugsspindel Ø	40 mm.	40 mm.	40 mm.	40 mm.
Kleinster Flugkreis Ø Frässpindel	100 mm.	100 mm.	100 mm.	100 mm.
Grösster Flugkreis Ø Frässpindel	180 mm.	180 mm.	180 mm.	180 mm.
Verstellbereich der Vertikalspindel	50 mm.	50 mm.	50 mm.	50 mm.
Durchgehende Vorschub regelbar	4-28 mt/m'	4-28 mt/m'	4-28 mt/m'	4-28 mt/m'
Abrichttischlänge	2500 mm.	2500 mm.	2500 mm.	2500 mm.
Vorschubwalzen Ø	140 mm.	140 mm.	140 mm.	140 mm.
Abrichtwelle Motor	5,5 PS	5,5 PS	7,5 PS	7,5 PS
Fügespindel Motor	5,5 PS	5,5 PS	5,5 PS	5,5 PS
Linke Frässpindel Motor	7,5 PS	7,5 PS	7,5 PS	7,5 PS
Recht Frässpindel Motor	5,5 PS	7,5 PS	7,5 PS	7,5 PS
Dickenwelle Motor	7,5 PS	7,5 PS	10 PS	10 PS
Universalwelle Motor (oben-unten)	7,5 PS	7,5 PS	7,5 PS	7,5 PS
Motor der autom. Traversenverstell.	0,5 PS	0,5 PS	0,5 PS	0,5 PS
Motor der Vorschubgetriebe	5,5 (8 polen) PS	5,5 (8 polen) PS	5,5 (8 polen) PS	5,5 (8 polen) PS
Netto Gewicht	2500 Kg.	2700 Kg.	3000 Kg.	3200 Kg.
Brutto Gewicht	2800 Kg.	3000 Kg.	3400 Kg.	3600 Kg.
Raumbedarf	4800x1720x1600 mm.	4800x1720x1600 mm.	4800x1770x1600 mm.	4800x1770x1600 mm.