

BDIPE

BEDANATRICE OLEODINAMICA CON PROGRAMMATORE ELETTRONICO
MORTAISEUSE À BEDANE OLEODYNAMIQUE AVEC PROGRAMMATEUR ELECTRONIQUE
OILDYNAMIC CHISEL MORTISER WITH ELECTRONIC PROGRAMMER
ÖLDYNAMISCHE STEMMASCHINE MIT ELEKTRONISCHEM PROGRAMMIERER

STROMAB
MACCHINE PER LA LAVORAZIONE DEL LEGNO

BD1 PE

BEDANATRICE OLEODINAMICA CON PROGRAMMATTORE ELETTRONICO A 1, 2, 3, ASSI CONTROLLATI
MORTAISEUSE À BEDANE OLEODYNAMIQUE AVEC PROGRAMMATEUR ELECTRONIQUE À 1, 2, 3, AXES CONTROLES

OILDYNAMIC CHISEL MORTISER WITH ELECTRONIC PROGRAMMER 1, 2, 3, CONTROLLED AXES
ÖLDYNAMISCHE STEMMASCHINE MIT ELEKTRONISCHEM PROGRAMMIERER MIT 1, 2, 3, BEDIENTEN ACHSEN

CARATTERISTICHE PRINCIPALI

La BD1 PE è il risultato di una perfetta combinazione fra meccanica ed elettronica e rappresenta il punto di arrivo di una costante evoluzione nella costruzione di bedanatrici oleodinamiche. Caratteristica fondamentale delle nostre macchine è il bancale mobile e la testa bedano fissa; questo principio rispetta il concetto tradizionale delle macchine utensili secondo il quale l'avanzamento di lavoro è dato dal movimento del pezzo verso l'utensile. La programmazione consiste nella semplice impostazione delle cave da eseguire; l'apparecchiatura elettronica calcola automaticamente gli spostamenti del bancale ed il minor numero di entrata nel montante, in funzione dell'escursione dell'utensile. La macchina rifiuta le informazioni errate e segnala il tipo di errore commesso impedendo così lavorazioni sbagliate o inutili; queste ed altre numerose sicurezze rendono la BD1 PE una macchina di massima affidabilità. La versatilità del posizionatore e la sua semplicità d'impiego consentono inoltre di ridurre i tempi di preparazione e di lavoro aumentando così la produttività. Viene fornita completa di aste di prolunga laterali, riferimenti di partenza, chiavi di servizio e libretto istruzioni.

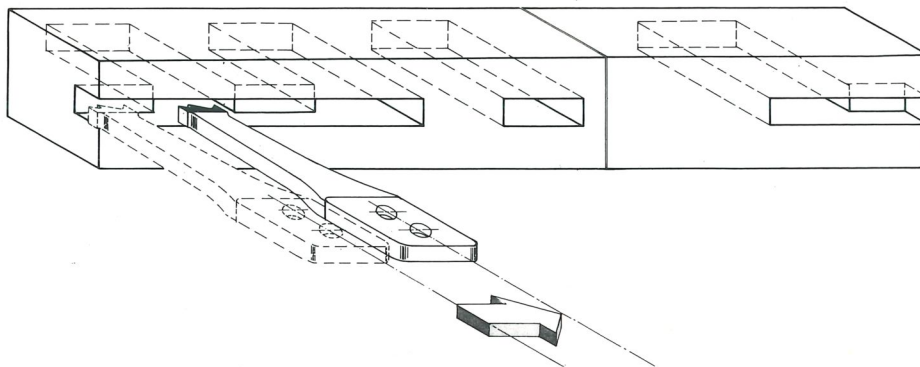
CARACTERISTIQUES PRINCIPALES

La mortaiseuse BD1 PE c'est le résultat d'une parfaite union entre mécanique et électronique et elle représente le point d'arrivée d'une constant évolution dans la construction de mortaiseuses oléodynamiques. Caractéristique fondamentale de nos machines est la table mobile et la tête bédane fixe; cette principe respect l'opinion traditionnelle des machines outils pour lesquelles l'avancement du travail est dû au déplacement de la pièce vers l'outil. La programmation consist dans la simple impostation des mortaises à exécuter; l'appareil électronique compte automatiquement les déplacements du bâti et le minor numero d'entrée dans le montant en fonction de l'excursion de l'outil. La machine refuse les informations erronées et signale le type d'erreur commis, aussi elle empêche les travaux erronés et inutilés, cette et outre nombrouse sûretéés réndent la machine BD1 PE une machine de sûre fiabilité. La versatilité du positioneur et son simplicité d'emploi consentent en outre de réduire les temps de préparation et de travail augmentand ainsi la productivité. Elle vient livrée complète de tieges de rallonge latéraux, références de départ, clefs de service et livret d'instructions.

MAIN FEATURES

The BD1 PE is the result of a perfect combination between mechanics and electronics; it represents the arrival point of a constant evolution in the manufacture of hydraulic chisel mortisers. Our machines fundamental performance is the movable table and fixed mortiser-chisel head; this concept observes the traditional principle of the machine tools, according to that the workpiece should move towards the tool. The programming consists of the simple setting of the slots to make; the electronic unit computes automatically the table's movement and the smaller entry number in the piece and points out the committed error, stopping wrong or unnecessary workings; this and many other safety devices make the BD1 PE a very reliable machine. Positioner's versatility and its simple use allow to reduce machining - working times and increase productivity. It's supplied with side extension rods, reference scale, service spanners and instructions manual.





DATI TECNICI

Teste	n.	1
Potenza motore testa	HP	3
Potenza motore centralina	HP	1
Velocità di avanzamento	mt/min	0÷2,75
Spostamento laterale tavola	mm	410
Profondità max. cava	mm	130
Capacità memoria		46 cicli da 25 passi cad.
Dimensioni (larghezza×lunghezza×altezza)	mm	1000×1300×1200
Peso	Kg	600

DONNEES TECHNIQUES

Têtes	nr.	1
Puissance moteur tête	CV	3
Puissance moteur hydraulique	CV	1
Vitesse d'avancement	mt/min	0÷2,75
Déplacement latéral de la table	mm	410
Profondeur max. mortaise	mm	130
Capacité de memoire		46 cycles de 25 pas chaque cycle
Encombrement: (largeur×longueur×hauteur)	mm	1000×1300×1200
Poids	Kg	600

TECHNICAL DATA

Head units	no.	1
Head motor power	HP	3
Power of hydraulic unit	HP	1
Feed speed	mt/min	0÷2,75
Table side movement	mm	410
Max. slot depth	mm	130
Storage capacity		46 cycles of 25 feeds for cycle
Dimensions: (width×length×height)	mm	1000×1300×1200
Weight	Kg	600

TECHNISCHE DATEN

Fräskopf	Nr.	1
Motorstärke	PS	3
Hydraulikmotor	PS	1
Vorschubgeschwindigkeit	mt/min	0÷2,75
Seitenbewegung des Tisches	mm	410
Max. Schlitzentiefe	mm	130
Speichersfähigkeit		46 Zyclus von 25 Schritten jede Zyclus
Ausmaße: (Breite×Länge×Höhe)	mm	1000×1300×1200
Gewicht	Kg	600

Dati e illustrazioni non sono impegnativi.