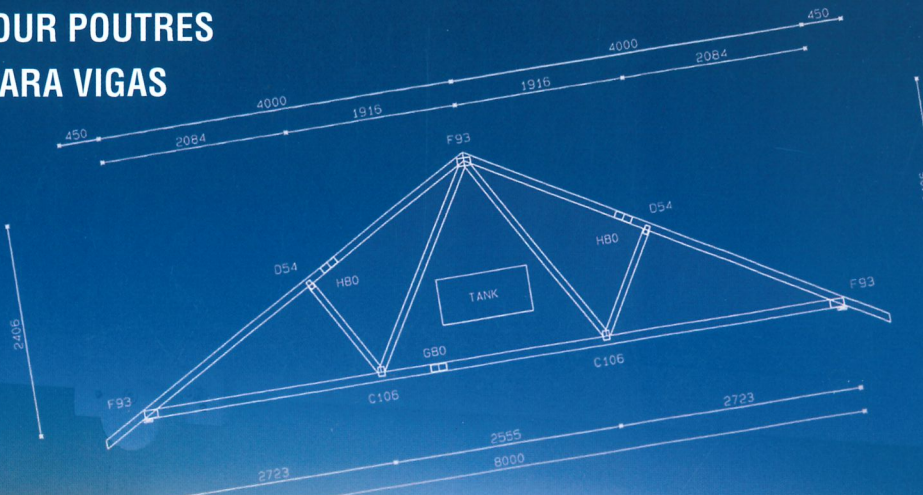


CT800

CENTRE DE COUPE POUR POUTRES
CENTRO DE CORTE PARA VIGAS



STROMAB

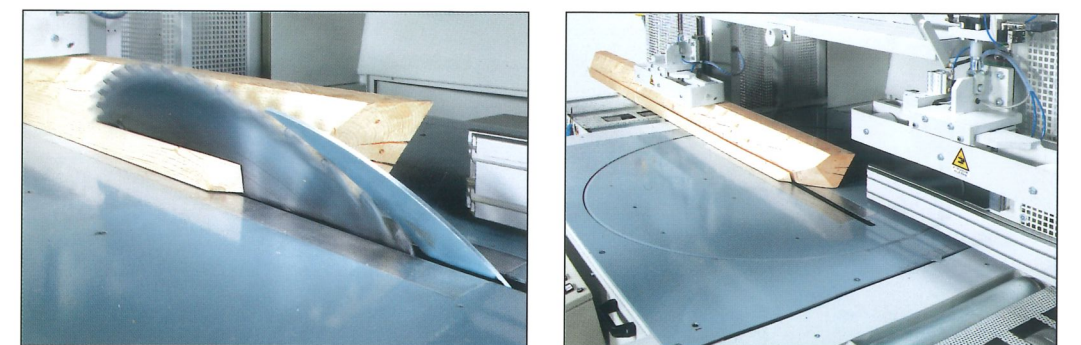
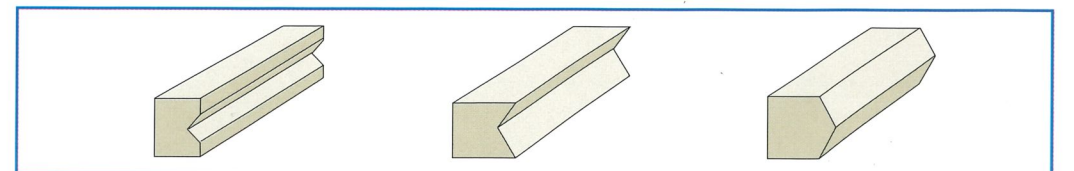
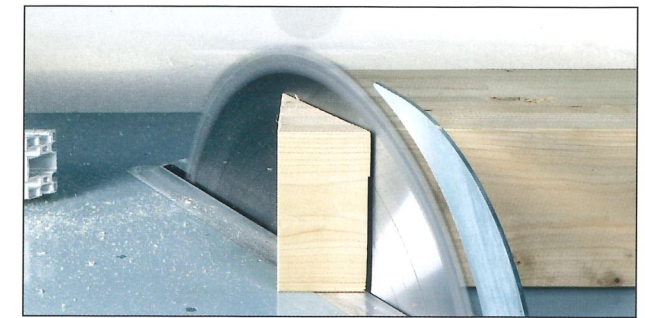
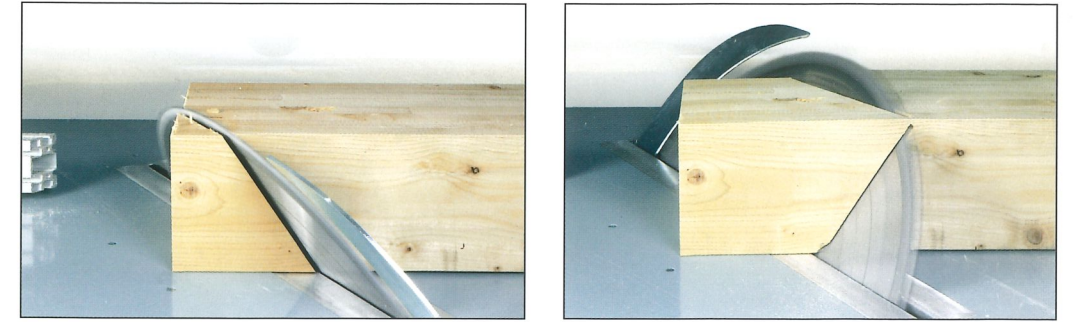
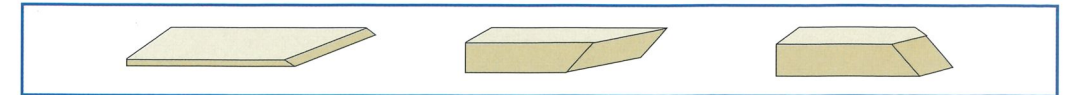


CT800

CENTRE DE COUPE POUR POUTRES
CENTRO DE CORTE PARA VIGAS



EXEMPLES DE COUPE / EJEMPLOS DE CORTE

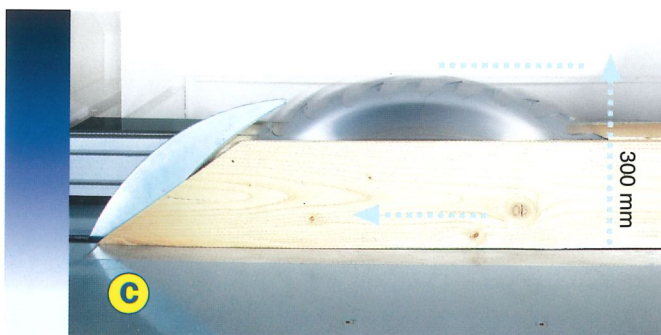
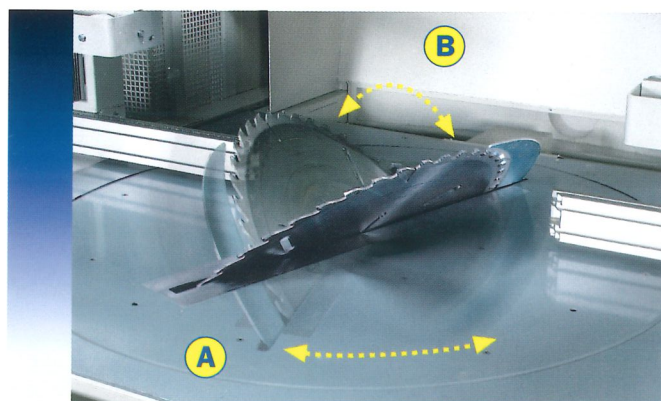


4 AXES A GESTION ELECTRONIQUE 4 EJES CONTROLADOS ELECTRONICAMENTE

- A** Rotation de la table de 0° à 340°
- A** Rotación de la mesa de corte de 0° a 340°
- B** Inclinaison de la lame de 90° à 45°
- B** Inclinación del disco de 90° a 45°
- C** Hauteur de lame à deligner (jusq' à mm. 300)
- C** Subida del disco para corte longitudinal (max. mm. 300)
- D** Avance da la poutre
- D** Avance de la viga

1 AXE A GESTION MANUELLE 1 EJE CONTROLADO EN MANUAL

- E** Deplacement de la table par raport au guide arrière avec affichage numérique de la côte
- E** Desplazamiento de la mesa respecto a la guía posterior con indicador de cota digital.



DONNÉES TECHNIQUES – CARACTERISTICAS TECNICAS

Puissance du moteur Potencia motor	HP. 20
Lame au carbure Ø . Disco en metal duro Ø .	MM. 800
N° des axes à gestion électronique N° de ejes controlados electronicamente	4
Rotation de la table Rotacion de la mesa	0° ÷ 340°
Vitesse de rotation de la table de 0° jusqu'à 340° Velocidad de rotacion de la mesa desde 0° a 340°	18"
Inclinaison de la lame Inclinacion del disco	90° ÷ 45°
Vitesse d'avancement de la poutre Velocidad de avance de la viga	0 ÷ 17 mt./min

CAPACITE' DE COUPE – CAPACIDAD DE CORTE

A 90° avec une seule coupe A 90° con corte individual	mm. 280x290 / 250x390 / 200x450
A 90° avec déplacement de la table et coupes en séquence A 90° con desplazamiento de la mesa y cortes multiples	mm. 280x770 / 250x840
A 45° avec une seule coupe A 45° con corte individual	mm. 200x210
A 45° avec déplacement de la table et coupes en séquence A 45° con desplazamiento de la mesa y corte multiple	mm. 200x760
Hauteur maximum à deligner Altura maxima para corte longitudinal	mm. 300

LES DONNEES CI-DESSUS NE SONT PAS OBLIGATOIRES ET PEUVENT ETRE VARIEES POUR DES AMELIORATIONS.
CON DERECHO DE APORTAR PERFECCIONAMIENTOS TECNICOS.

STROMAB

MACCHINE PER LA LAVORAZIONE DEL LEGNO

42017 NOVELLARA (RE) Italy
Via Provinciale Nord, 189
Tel. (0522) 653545 - Fax (0522) 662952
E-mail: info@stromab.com [Http://www.stromab.com](http://www.stromab.com)