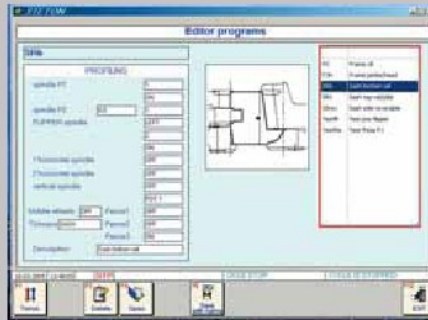


"FLEX 1000"



PC "Flex 1000" (sistema Windows) con monitor a colori da 15" e porta per chiave USB. Optional su Tenonatrice Thema Plus, Profilatrici Single e Twin e loro combinazioni angolari. Di serie su tutti gli altri allestimenti.

PC "Flex 1000" (Windows system) with 15" colour monitor and USB port. Optional on Thema Plus tenoner, Single and Twin profiling machines and their angular combinations on all other versions. Standard on all other configurations.



Il programma "Elementi" permette di usare una sequenza di programmi di lavoro base e di creare gli elementi. Un programma per elementi può includere diversi programmi di singola tenonatura, profilatura e foratura.

The "Element" Program enables using a sequence of basic working programs and creating the elements. One element program can contain several single tenoning, profiling and drilling working programs.



Il programma "Finestre" si utilizza per produrre diversi modelli di finestre predefinite. Il programma può eseguire singole finestre o creare una lista di commessa.

Program "Window" is used to get different preset window models. This program can process single windows or create an order list.



Il programma può creare ed aggiungere un illimitato numero di finestre ad una commessa. Esso offre inoltre l'ottimizzazione degli elementi. Ciò significa che, invece di eseguire finestra per finestra, riusciamo a produrre prima tutti gli elementi uguali, tutti i montanti e tutte le traverse di tutte le finestre. Tutto questo lavoro può essere preparato prima in ufficio e trasferito poi sulla macchina.

The program can create and add unlimited number of windows to an order. It also offers the optimizing of the elements. It means that, instead of processing "window by windows", we are able as first to produce all the identical elements, all jambs, heads and sills of all windows. All this work can be prepared at the office, before processing, and then transferred to the machine.



STETON s.p.a.
 S.S. Romana Nord, 41/a
 41012 Carpi (MO) ITALY
 Tel. +39 059 686771
 Fax +39 059 681774
 steton@steton.it
 www.steton.it