



Stehle

VARIO - SUPER

Fräser-, Bohrer- und Oberfräser-Schleifmaschine

Cutter, Boring Bit and Router Bit Grinding Machine

Affûteuse de fraises et mèches



S 911
S 912
S 912M

S 916

Vario
Super

Vario
Prof

HK3-720S

Toolset

VARIO SUPER



Beschreibung

- ❑ Stabile, vibrationsfreie Bauweise
- ❑ Übersichtliche, ergonomisch gestaltete Bedienelemente
- ❑ Große Schleifbereiche
- ❑ Schneller Schleifscheibenwechsel
- ❑ Griffsicheres, staub- und wassergeschütztes Bedienpult
- ❑ Umfangreiche Grundausrüstung
- ❑ Vielseitiges Zubehör
- ❑ Feinfühlige, spielfreie Kreuzrollen-Schlittenführung
- ❑ Schlanke Schleiflagerung für frei zugängliche Schleifscheibe
- ❑ Teilapparat mit feinjustierbarer Radialzustellung
- ❑ Gut sichtbare Skalen für schnelle, präzise Winkeleinstellung; Standardposition mit Rasterindex
- ❑ Umrüstmöglichkeit zum Schleifen von Hobelköpfen und Sägen
- ❑ Mit Naßschliffeinrichtung & Spritzschutz
- ❑ Mit stufenloser Drehzahlregelung 0 - 5.500 min⁻¹ (bei Variante 1)

Features

- ❑ Stable, vibrationfree construction
- ❑ Clear, logical operation elements
- ❑ Generous grinding specifications
- ❑ Quick grinding wheel change
- ❑ Operator's panel protected against dust, water and accidental use
- ❑ Many attachments in base model included
- ❑ Numerous attachments available
- ❑ Exact, zero-tolerance bearings
- ❑ Narrow grinding spindle for optimal access to grinding wheel
- ❑ Easy movement of grinding table
- ❑ Dividing head with fine radial infeed adjustment
- ❑ Visual scales for quick and exact machine setting; standard position with index rest
- ❑ Ability to change for grinding of planing heads and TCT sawblades
- ❑ Includes wet grinding attachment and splash guard
- ❑ Includes wet grinding attachment and splash guard

Caractéristiques

- ❑ Conception robuste sans émettre de vibrations
- ❑ Visualisation parfaite de toutes les manettes
- ❑ Grand ranyon d'action d'affûtage
- ❑ Changement de meule facile et rapide
- ❑ Tableau de commande facile à manier et très bien protégé (eau et poussière)
- ❑ Équipement de base standard
- ❑ Nombreux accessoires
- ❑ Chariots sensibles sans jeu
- ❑ Mince tête de d'affûtage pour accès facile à la meule
- ❑ Chariot facile à manipuler
- ❑ Tête de diviseur avec avance radiale sensible
- ❑ Graduation très facile à lire et haute précision position standard avec goupille d'arrêt
- ❑ Possibilité d'affûtage de porte-outils et scie carbure

Brustschliff am
Profilfräser
Face grinding
of profile cutter
Affûtage de face
de fraises à profil



Arbeitsbeispiele:
Schleifeinrichtungen
Examples of operation
Grinding Attachments
Exemple d'operations
Dispositif d'affûtage

S 911

S 916

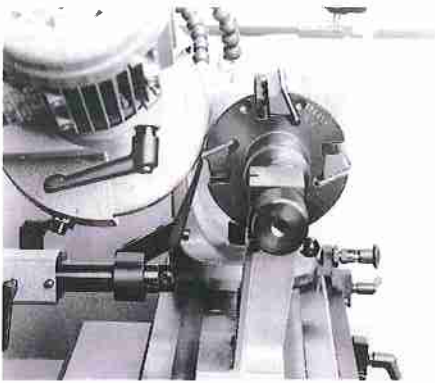
Vario
Super

Vario
Prof

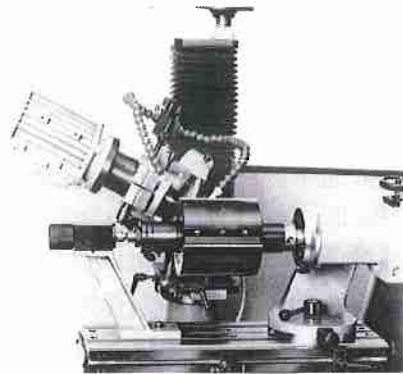
HK3-720S

ToC

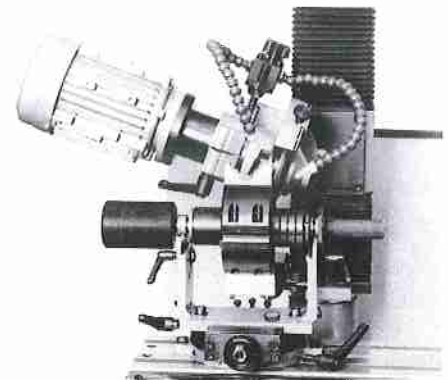
VARIO SUPER



Schleifen eines Hobelkopfes
Planing head grinding
Affûtage de porte-outils



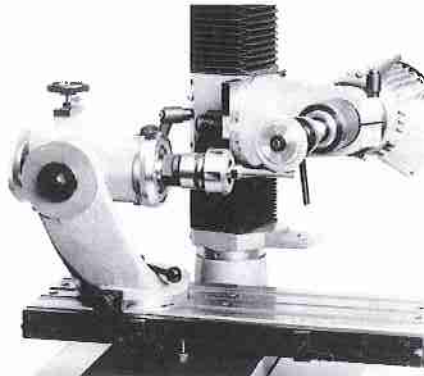
Schleifen eines Hobelkopfes
Planing head grinding
Affûtage de porte-outils



Umrüsten auf Profilieren durch
Zubehör möglich (optional)
Changeable for profiling with
special attachment (optional)
Interchangeable pour profiler
avec accessoires (option)



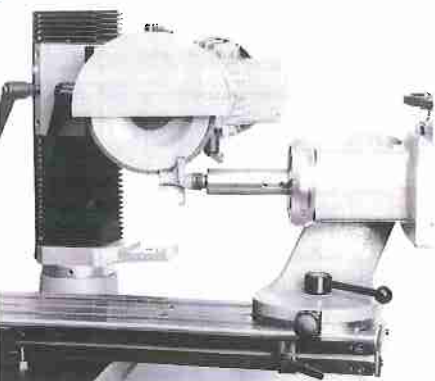
Schleifen von Dübelbohrern
Grinding of drills
Affûtage de mèches à tourillons



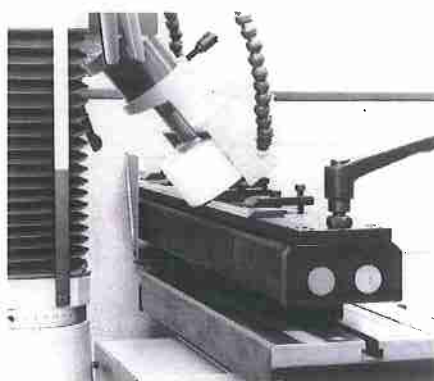
Schleifen von Oberfräsern
Grinding of router bits
Affûtage de mèches pour
défonceuse



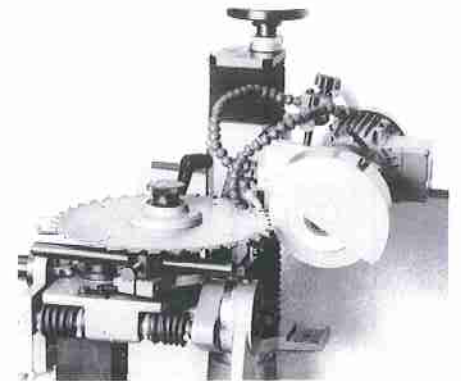
Schleifen von
Zylinderkopfbohrern
Grinding of cylinder drills
Affûtage de mèches



Schleifen von Oberfräsern mit MK 2
Grinding of router bits with MC 2
Affûtage de mèches pour défonceuse
avec CM 2



Schleifen von 2 Streifenhobelmessern
bis 630mm, 40 Grad
Grinding of 2 planer knives up to
630mm, 40 degree angle
Affûtage de 2 fers a rabot maxi
630mm, 40 degrés



Automatisches Brustschleifen einer HM-
Säge
Automatic face grinding of TCT saw
blades
Affûtage automatique de face de scies
en carbure

Nr. 291902 + Nr. 291970

Nr. 220150 HSN 600 Z

S 911
S 912
S 912M

S 916

Vario
Super

Vario
Prof

HK3-720S

Toolset

VARIO SUPER



Technische Daten:

Schleifscheiben-Durchmesser
 Schleifscheiben-Bohrung
 Schleifspindel
 Schleifspindel mit Drehzahlregulierung max.
 Schleifmotor
 Längsschlittenhub
 Querschlittenhub
 Höhenverstellung

 Werkzeug-Durchmesser max.
 Werkzeug-Länge max.
 Hobelkopfbreite
 Spitzenhöhe Teilapparat
 Aufnahmekonus MK 4, M 16
 Spannzangenfutter MK 4
 Gewicht

Technical Data:

Grinding wheel diameter
 Grinding wheel bore size
 Grinding spindle RPM
 Grinding spindle with variable speed max.
 Grinding motor
 Length of cross-slide table
 Length of infeed-slide table
 Height adjustment

 Diameter of cutter max.
 Length of cutter max.
 Width of planer head
 Height to mandrel center
 Clamping conus MC 4, M 16
 Clamping chuck MC 4
 Weight

Caracteristiques techniques: Vario Super:

Meule diamètre 150 mm
 Alésage des meules 20 mm
 Arbre de la meule 2.800 min⁻¹
 Abre de la meule avec variateur de vitesse max. 5.500 min⁻¹
 Moteur d'affûtage 1,1 kW
 Course du chariot longueur 240 mm
 Course du chariot latéral 160 mm
 Réglage de la hauteur 240 mm

 Diamètre d'outils max. 320 mm
 Longueur d'outils max. 130 mm
 Porte outils 230 mm
 Hauteur de centre de diviseur 162 mm
 Cône de serrage CM 4, M 16 MK 4
 Pince de serrage CM 4 2 - 25 mm
 Poids ca. 350 kg

Schwenkbereiche:

Schleifmotor, horizontal
 Schleifmotor, vertikal
 Werkzeugträger, horizontal
 Werkzeugträger, vertikal

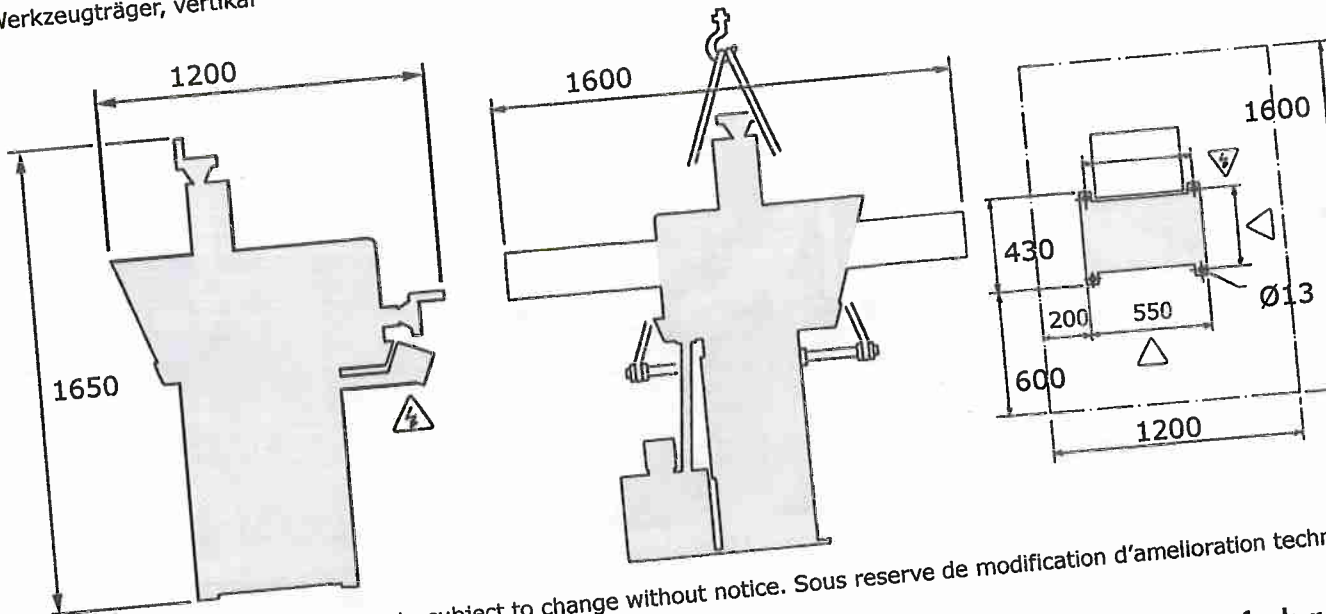
Pivot movement:

Grinding motor, horizontal
 Grinding motor, vertical
 Cutter holder, horizontal
 Cutter holder, vertical

Pivotage:

Moteur d'affûtage, horizontal
 Moteur d'affûtage, vertical
 Fixation d'outils, horizontal
 Fixation d'outils, vertical

360°
 360°
 360°
 360°



Technische Änderung vorbehalten. Data subject to change without notice. Sous réserve de modification d'amélioration technique.

Stehle GmbH & Co.KG, Werkzeug- u. Maschinenfabrik
 Postfach 1865, 87688 Memmingen • Allgäuer Straße 51/53, 87700 Memmingen / Germany
 Telefon: (08331) 859-0 • Fax: (08331) 859-157, + 159 • e-mail: info@stehle-int.com
 Vario Prof HK3-720S



**Cutter ,
Drill and
Router Bit Grinder**
with variable speed 0-5500
RPM single phase and wet
grinding attachment with
splash guard

VARIO - Super

Order no. Bestell-Nr. **290905**
Ex factory **EUR.13.404,--**
without packaging ab Werk / ohne Verpackung

**Fräser-,
Bohrer- und
Oberfräser-Schleif-
maschine**
mit stufenloser Drehzahl-
regulierung 0-5500 min⁻¹
einphasig und Nassschliff-
einrichtung mit Spritzschutz

VARIO - Super

Complete with electrical outlets. The electrical power of the machine is 230 V, 50/60 cycles, with a frequency inverter 230 V and automatic machine stop at power loss. Spindle speed is 0-5500 RPM in either direction. Grinding motor (1,1 kW) is pivotable in both horizontal and vertical directions by 360 degrees. Vertical column adjustment 240 mm. Cross-slide table stroke is 160 mm, longitudinal table stroke 240 mm with lineal bearings. Center point height of dividing head is 162 mm (188 mm with cross-slide table).

Weight: net approx. 350 kg - gross approx. 440 kg
seaworthy approx. 490 kg
crate volume 3,2 m³
crate dimensions 140 x 125 x 185 cm

Machine attachments (Included in base model)
Order no.

- 29 1930 Angular support for dividing head
- 29 1320 Dividing head MC 4
- 21 0060 MC 4 mandrel,
30 mm dia x 130 mm usable length
- 39 9208 1 pair each reduction rings 40/30 and 50/30
L.W.B. 5 mm
- 85 9001 MC 4 collet chuck, 3 - 25 mm M 16
- 85 9012 12 Ø mm collet - 35,5 Ø x 52 mm
- 85 9016 16 Ø mm collet - 35,5 Ø x 52 mm
- 85 9020 20 Ø mm collet - 35,5 Ø x 52 mm
- 21 0092 Reduction sleeve MC 4 to MC 2
- 21 1902 Grinding wheel guard 150 mm Ø
- 29 1909 Grinding wheel flange 20 mm Ø
- 29 0953 Cross-slide table
- 29 1908 Grinding wheel position gauge

Wrench set and
Operations manual

Mit kompletter elektrischer Ausrüstung für Wechselstrom 230 V, 50/60 Umdrehung mit Unterspannungsauslöser. Die Drehzahl der Schleifspindel beträgt 0-5500 min⁻¹ und ist im Links- und Rechtslauf einsetzbar. Der Schleifmotor mit 1,1 kW ist horizontal und vertikal um 360 Grad schwenkbar. Die Höhenverstellung beträgt 240 mm. Der Querschlitzenhub beträgt 160 mm, der Längsschlitzenhub beträgt 240 mm auf vorgespannten Kreuzrollenführungen. Die Spitzenhöhe des Teilapparates ist 162 mm bzw. 188 mm mit Quertisch.

Gewichte: netto ca. 350 kg - brutto ca. 440 kg
seemäßig ca. 490 kg
Schiffsraumbedarf ca. 3,2 m³
Maße der Seekiste ca. 140 x 125 x 185 cm

Maschinenzubehör (im Maschinenpreis enthalten):
Bestell-Nr.

- 29 1930 Winkelbock
- 29 1320 Teilapparat MK 4
- 21 0060 Schleifdorn MK 4, 30 mm Ø x 130 mm
- 39 9208 je 1 Paar Reduzierbüchsen 40 / 30 und 50 / 30
L.O.B. 5 mm
- 85 9001 Spannzangenfutter MK 4, 3 - 25 mm M 16
- 85 9012 Spannzange 12 mm Ø - 35,5 x 52
- 85 9016 Spannzange 16 mm Ø - 35,5 x 52
- 85 9020 Spannzange 20 mm Ø - 35,5 x 52
- 21 0092 Reduzierkonus MK 4 / 2
- 29 1902 Schutzhaube 150 mm Ø
- 29 1909 Aufnahmeflansch 20 mm
- 29 0953 Quertisch, schwenkbar
- 29 1908 Positionslehre

Schlüsselsatz
und Betriebsanleitung