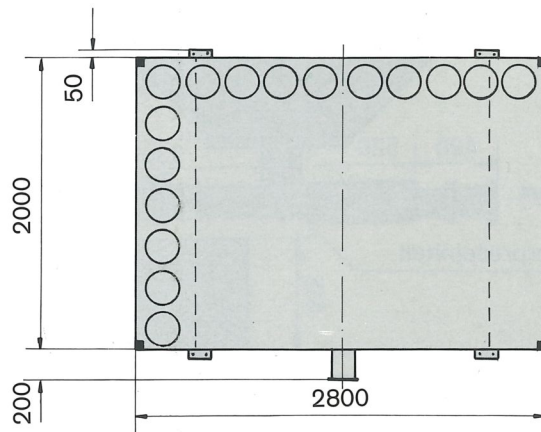
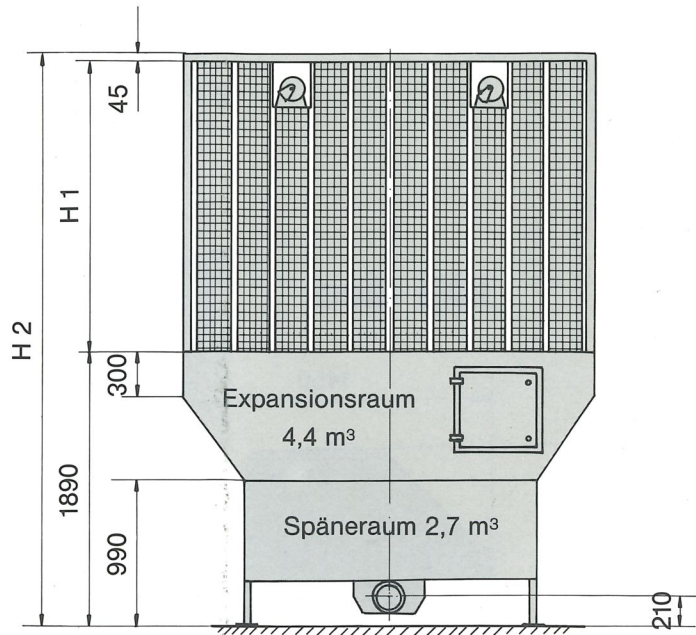
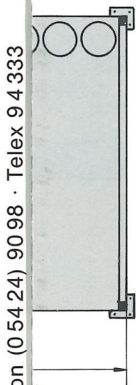
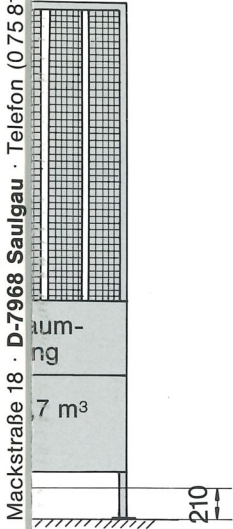


erung	
n [m³]	
m-	
h!	
m-	
h!	

Typ SPB 2028



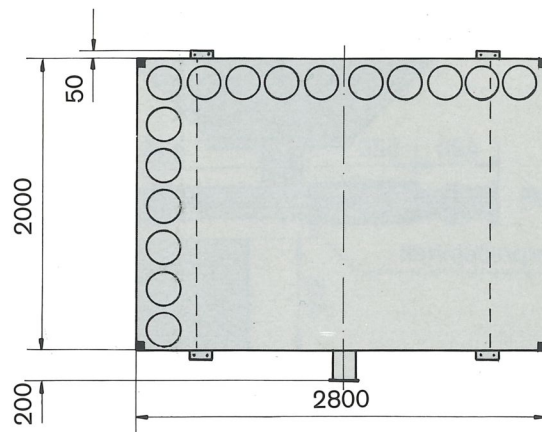
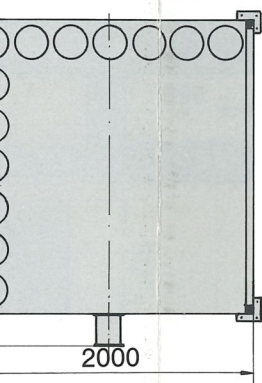
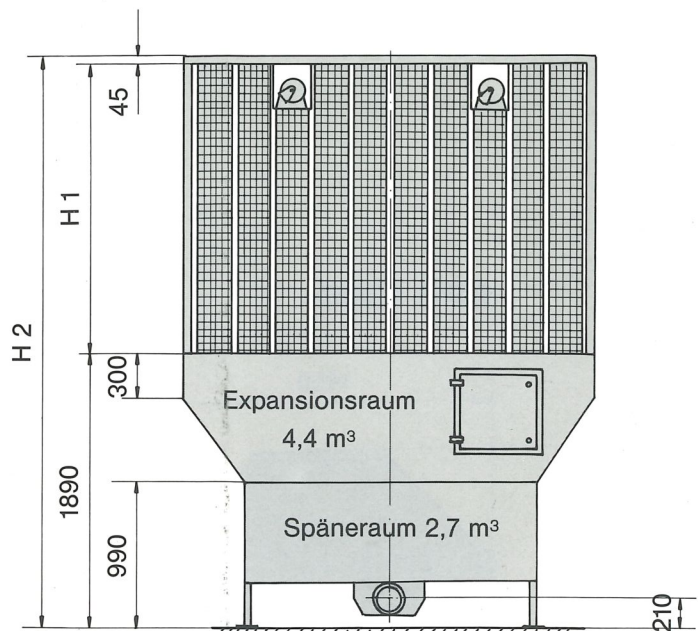
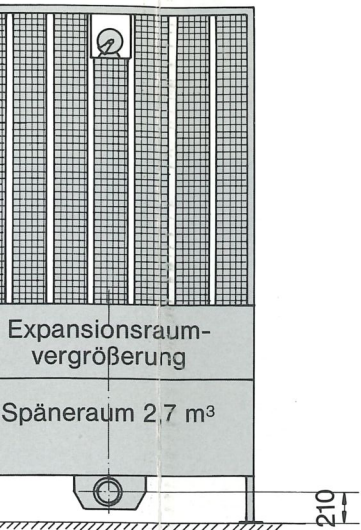
- Anlage mit Verkleidung = $H 2^* + 250$ mm
- Einblasstutzen können in die senkrechten Flächen des Expansionsraums eingebracht werden
- * Die gesamte Höhe setzt sich zusammen aus H 2 plus Höhe der eventuellen Expansionsraumvergrößerung

Mehr Informationen und technische Details finden Sie auf der Rückseite

Spänebehälter Baureihe SPB

in Elementbauweise mit Austragungssystem und Filteraufsatz
für Compacto Brikkettierpressen

Typ SPB 2028



Expansionsraumvergrößerung [mm]	Volumen [m³]
1,2	
2,1	
3,6	
4,6	

Expansionsraumvergrößerung möglich!

- Anlage mit Verkleidung = $H2^* + 250$ mm
- Einblasstutzen können in die senkrechten Flächen des Expansionsraums eingebracht werden
- * Die gesamte Höhe setzt sich zusammen aus H2 plus Höhe der eventuellen Expansionsraumvergrößerung

Mehr Informationen und technische Details finden Sie auf der Rückseite

Spänebehälter Baureihe SPB

in Elementbauweise mit Austragungssystem und Filteraufsatz
für Compacto Brikettierpressen

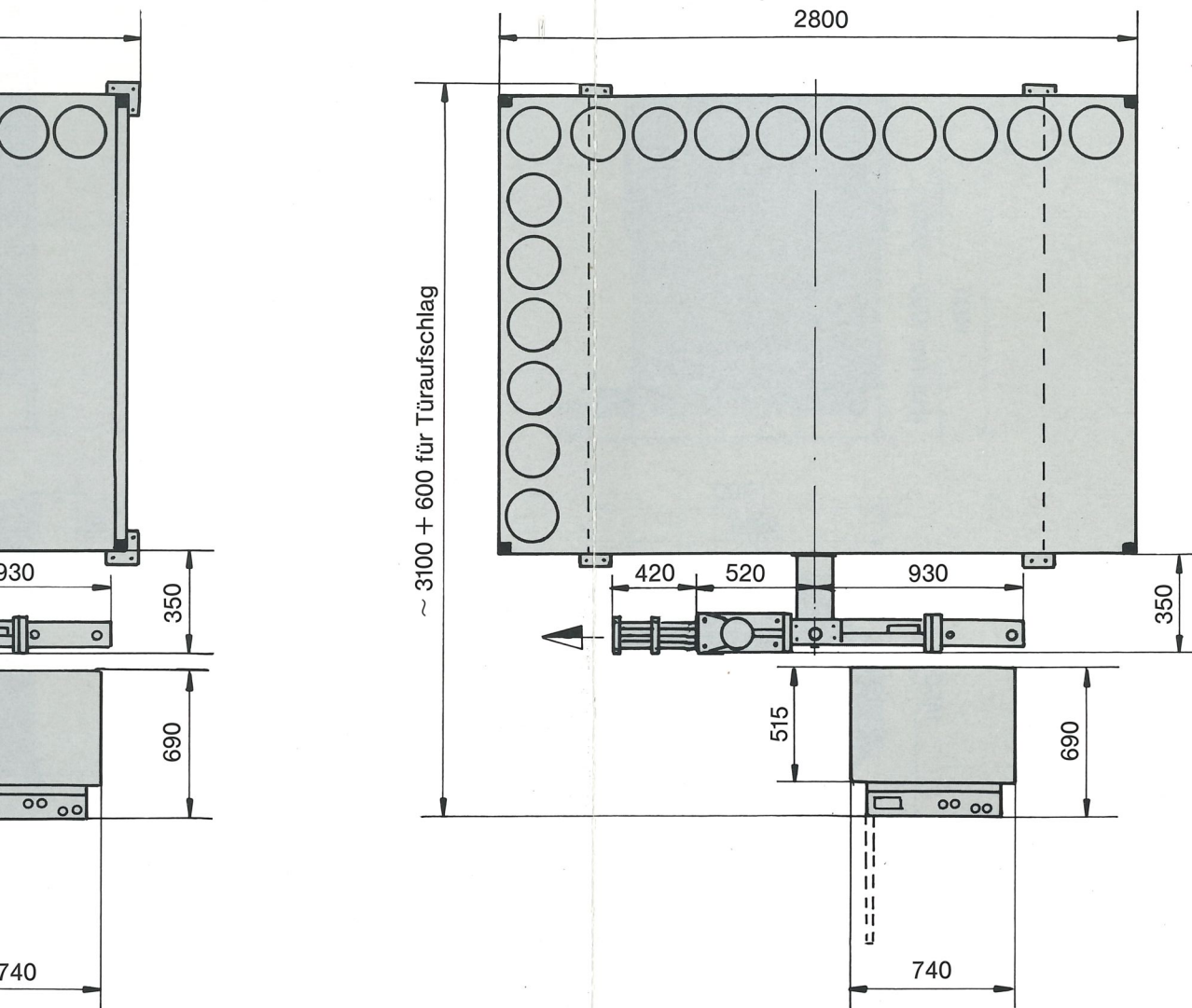
nebehälter Baureihe SPB

ntbauweise mit Austragungssystem und Filteraufsatz
compacto Brikettierpressen

Schuko

SPB 2028

Filteraufsatz kann um 90° gedreht werden



Preßrichtung wahlweise rechts/links

Pressen-Typ	C 1100	C 1600	C 1800	C 2100
Gewicht Verpreßeinheit [kg]	195	195	195	195
Gewicht Hydraulikaggregat [kg]	200	340	360	380
Leistung Hydraulikmotor [kW]	4,0	5,5/7,5	7,5	11,0
Brikettierleistung ca. [kg/h]	60	85	100	140

Bei allen Brikettierpressen kann der Schaltschrank separat geliefert werden. Mehrpreis für die Verlängerung der internen Verdrahtung auf Anfrage.