

# Leistungsstark und wirtschaftlich



■ Beste Zerkleinerungsergebnisse durch intelligenten, speicherprogrammierbaren (SPS) Arbeitsablauf. Robust durch passgenaue und hochmassive Konstruktion, das garantiert besonders lange Lebensdauer.

■ Innovative Schuko-Lösung: Mehrfach verwendbare Wendemesser, in die Hauptwelle eingelassen, sorgen für geringe Betriebskosten. Energiesparender Betrieb und hoher Durchsatz bei geringen Wartungskosten sichern einen wirtschaftlichen Betrieb.

**Schuko**  
Absaug-, Oberflächen- und Filtertechnik

# Durch Restholzzerkleinerung Brennstoffkosten effizient reduzieren

*Optimale Ergebnisse in der Restholzzerkleinerung – das bietet Schuko mit seiner erprobten Baureihe ZM für Klein- und Mittelbetriebe.*

■ Restholz und Holzwerkstoffe werden problemlos und entsprechend den Anforderungen der Weiterverarbeitung zerkleinert. So können sie über ein Absaugsystem dem Spänelagerort, der Brikettierung oder dem Verbrennungssystem als Heizmaterial zugeführt werden. Damit wird eine automatische Entsorgung der Produktionsreststoffe erreicht.

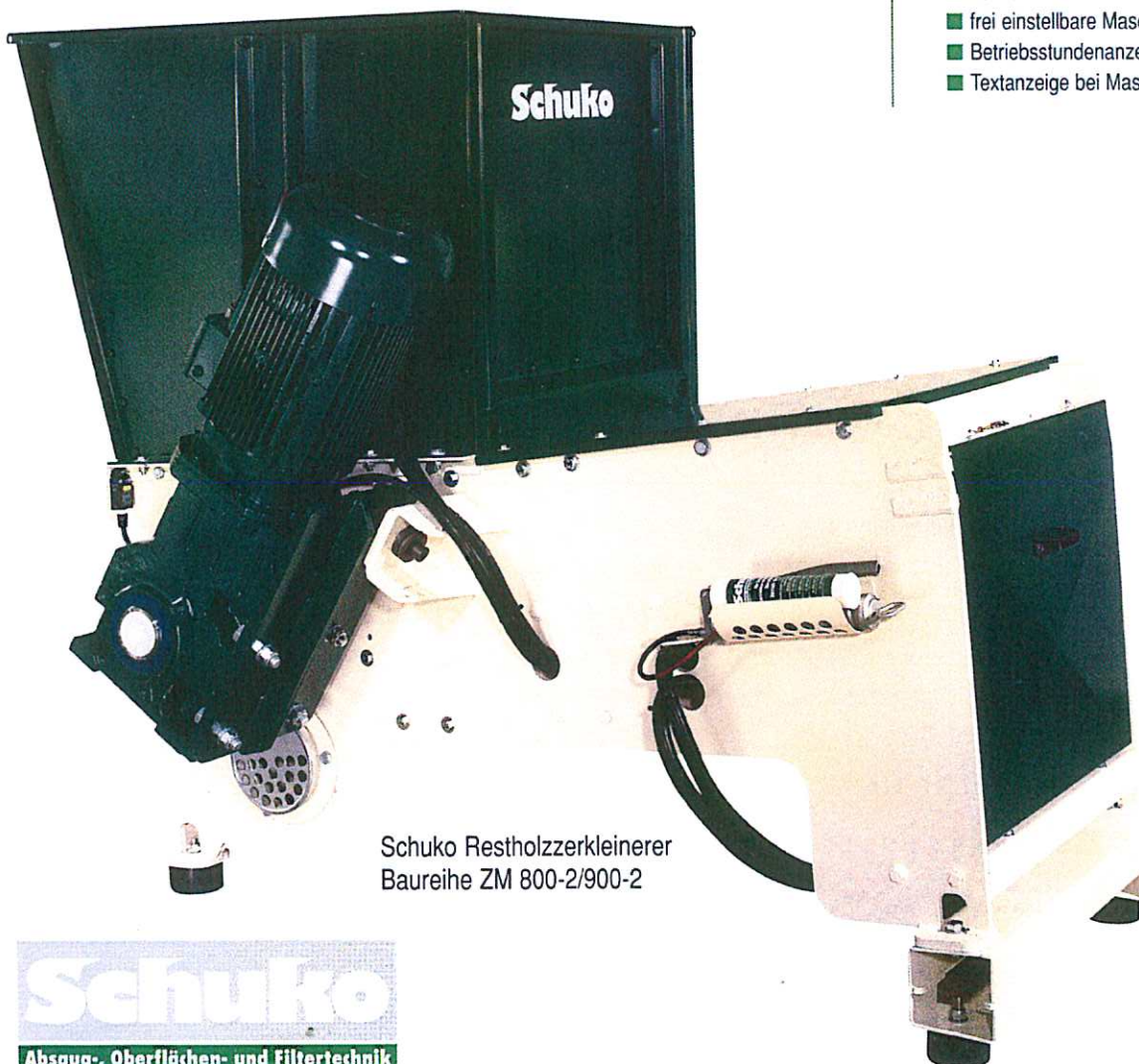
■ Die Baureihe ZM sichert individuelle, bedarfsgenaue Lösungen für Zerkleinerungsaufgaben in der Holzbe- und -verarbeitung.

## Die Vorteile auf einen Blick:

- Langsamlauf für geringeren Energiebedarf
- geringer Arbeitslärmpegel
- hohe Durchsatzleistung
- praxiserprobte, bewährte Konstruktion
- GS geprüft (Geprüfte Sicherheit)
- speicherprogrammierbare Steuerung (SPS)
- übersichtliche Anordnung der Bedienelemente

## Die Steuerung

- platzsparender externer Schaltschrank (auch für Wandmontage)
- höchste Betriebssicherheit durch Schuko-Qualitätsbausteine
- optimierter automatischer Funktionsablauf durch SPS-Steuerung
- frei einstellbare Maschinenlaufzeit
- Betriebsstundenanzeige
- Textanzeige bei Maschinenstörungen



Schuko Restholzzerkleinerer  
Baureihe ZM 800-2/900-2

# Baureihen ZM 600-2 und 800-2/900-2 mit überzeugenden Argumenten

## ■ Robust

Besondere Langlebigkeit durch hochrobuste Bauweise. Massive Stahlrahmenkonstruktion aus 15 mm dickem Stahl, mit höchster Passgenauigkeit durch präzisen Laserschnitt.

## ■ Belastbar

Die Schneidwelle aus massivem Vollstahl garantiert durchzugsstarke Schneidvorgänge. Bei der ZM 800-2 und der ZM 900-2 sorgt das schräg konzipierte Maschinenlayout für druckoptimierte Materialzuführung auf den Schneidrotor.

## ■ Verschleißarm

Antrieb der Rotorwelle über ein Hochleistungsgetriebe in extrem schwerer Bauart. Damit entfällt der Riemenschlupf, das reduziert den Verschleiß auf ein Minimum.

## ■ Flexibel

Leichte Austauschbarkeit der Siebe mit unterschiedlicher Lochung. Das sichert Spangrößen entsprechend den Anforderungen der Weiterverarbeitung.

## ■ Langlebig und störungsfrei

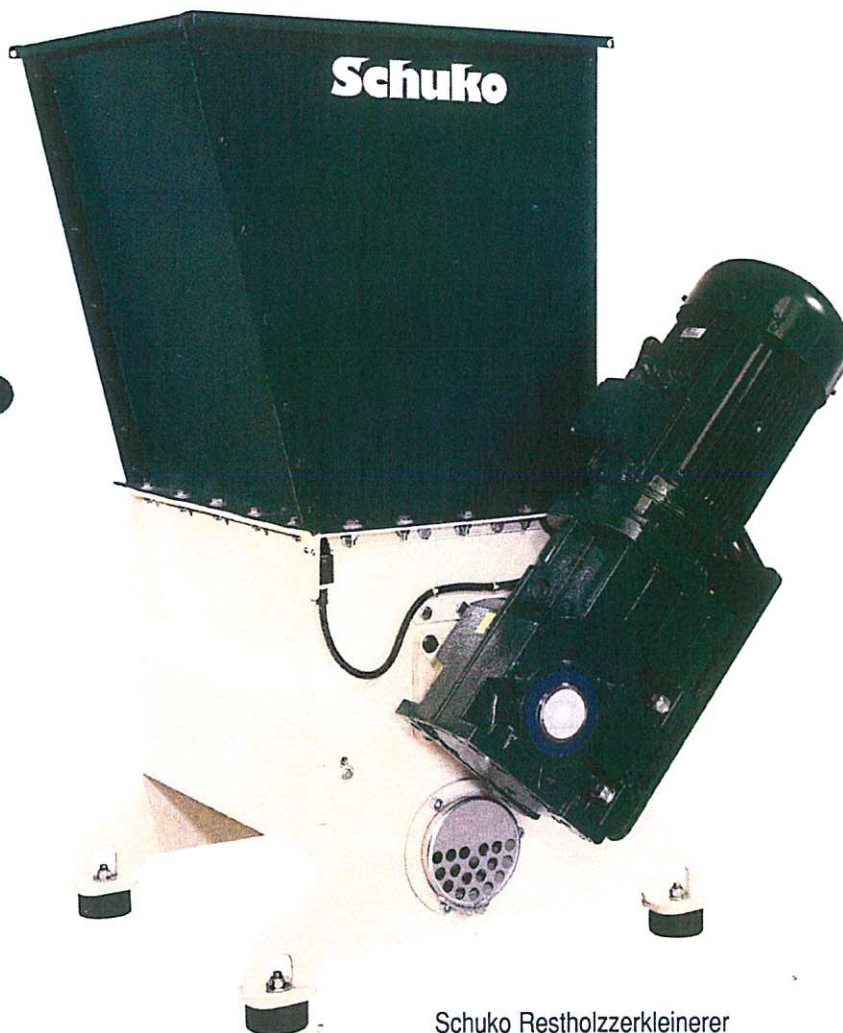
Schubladenföhrung mit hochabriebfestem Polyamid (PA6) sichert lange Standzeiten.

Die Antriebseinheit (Motor und Getriebe) ist über Tellerfedern mit einer Drehmomentstütze verbunden. Durch diese Konstruktion werden unterschiedliche Drücke oder Schläge auf die Rotorwelle absorbiert, das sorgt für ruhigen Lauf und besondere Langlebigkeit.

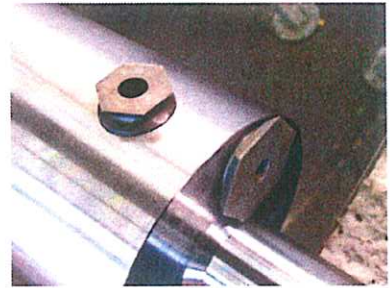
Motorschonende, störungsfreie Restholzzerkleinerung durch elektronische Überwachung der Stromaufnahme und daraus resultierende Drehrichtungsänderung der Rotorwelle.

## ■ Wartungsfreundlich

Der modulare Hydraulikantrieb und leicht zugängliche Schmierstellen machen die Wartung einfach.



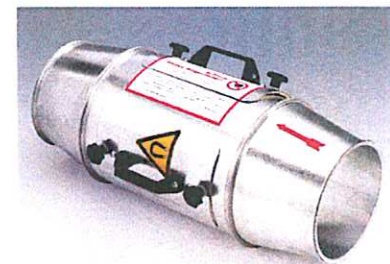
Schuko Restholzzerkleinerer Baureihe ZM 600-2



Rotorwelle mit Schuko patentierten Schneidmessern: Spezielle Schuko-Schneidmesser mit Frei- und Schnittwinkeln sparen zirka 2 kW Motorleistung. Die mehrfach verwendbaren sechseckigen Messer mit sechs Schneidspitzen sichern nicht nur dauerhaft beste Schneideergebnisse, sondern senken aufgrund ihrer mehrmaligen Verwendbarkeit auch die Betriebskosten.



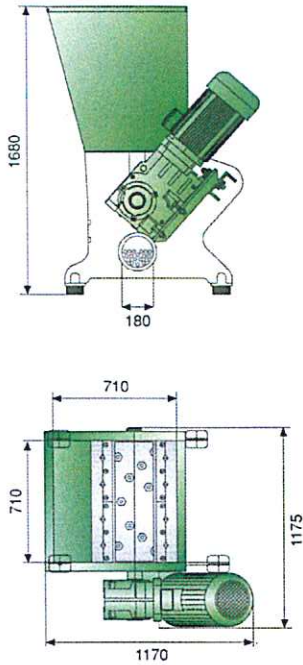
Zerkleinerungsgut: Vom Kantholz bis zur Holzplatte – alles wird mit Schuko Restholzzerkleinerern der Baureihe ZM problemlos zerkleinert.



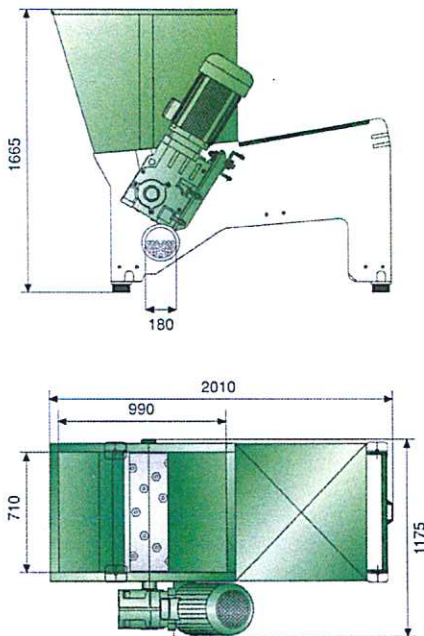
Magnetabscheider (optional erhältlich): Nach dem Zerkleinerungsprozess entfernen starke Dauermagnete einen erheblichen Teil eventueller Metallteile wie Schrauben oder Nägel aus dem Spänestrom. Das schützt die Ventilatoren vor Beschädigungen. Auch ein sicherer Explosionsschutz ist so gewährleistet. Als weiteres Zubehör sind unter anderem verstärkte Rohrbögen aus 2 mm geschweißtem Stahl erhältlich.

**Schuko**  
Absaug-, Oberflächen- und Filtertechnik

## ZM 600-2



## ZM 800-2/900-2



## Technische Daten

Typ	ZM 600-2	ZM 800-2	ZM 900-2
Bestell-Nr.:	975200	975300	975400
Materialdurchsatz, abhängig von Materialart und Siebgröße (kg/h)	140 bis 170	220 bis 300	250 bis 350
Trichteröffnung (mm)	710 x 710	710 x 990	710 x 990
Trichtereinhalt (m <sup>3</sup> )	0,4	0,5	0,5
Rotordurchmesser (mm)	220	220	220
Rotorlänge (mm)	680	680	680
Rotordrehzahl (U/min)	106	106	106
Motorleistung (kW)	15	15	18,5
Standardsieblochung* (mm)	18	18	18
Schneidmesser/Stück	15	19	23
Räummesser/Stück	4	4	4
Hydraulischer Vorschub	nein	ja	ja
Absaugstutzen Ø (mm)	180	180	180
Erforderliche Luftgeschwindigkeit (m/s)	28	28	28
Maschinenwiderstand (Pa.)	450	450	450
Gewicht (kg)	950	1.400	1.450
Länge (mm)	1.170	2.010	2.010
Breite (mm)	1.175	1.175	1.175
Höhe (mm)	1.680	1.665	1.665
Laufzeit frei einstellbar	ja	ja	ja
Steuerungsart	SPS	SPS	SPS

\*Je nach Einsatzzweck sind folgende Siebgrößen lieferbar: 16, 18, 20, 22 mm

Abmessungen Schaltschrank 600 x 600 x 200 mm (B x H x T)

Stellfläche Schaltschrank 820 x 435 mm (B x T)

## Restholzzerkleinerer Schuko ZM 800-2

*Optimale Ergebnisse in der Restholzzerkleinerung – das bietet Schuko mit seiner erprobten Baureihe ZM 800.*

Restholz und Holzwerkstoffe werden problemlos und entsprechend den Anforderungen der Weiterverarbeitung zerkleinert. So können sie über ein Absaugsystem dem Spänelagerort, der Brikettierung oder dem Verbrennungssystem als Heizmaterial zugeführt werden. Damit wird eine automatische Entsorgung der Produktionsreststoffe erreicht.

Vorteile: Langsamlauf für geringen Energiebedarf – geringer Arbeitslärmpegel – hohe Durchsatzleistung – praxiserprobte, bewährte Konstruktion – GS geprüft – SPS Steuerung – übersichtliche Anordnung der Bedienelemente

# Schuko

