



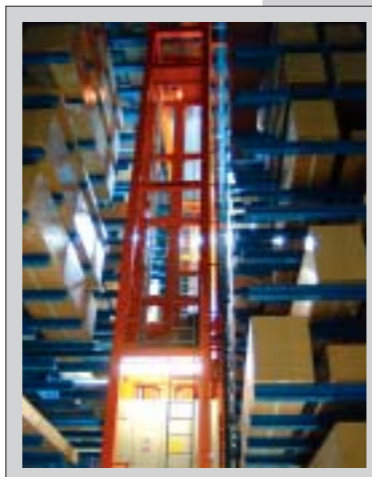
Техника для обеспечения потока материала и складирования – по индивидуальному проекту.

Мы работаем в следующих отраслях производства:

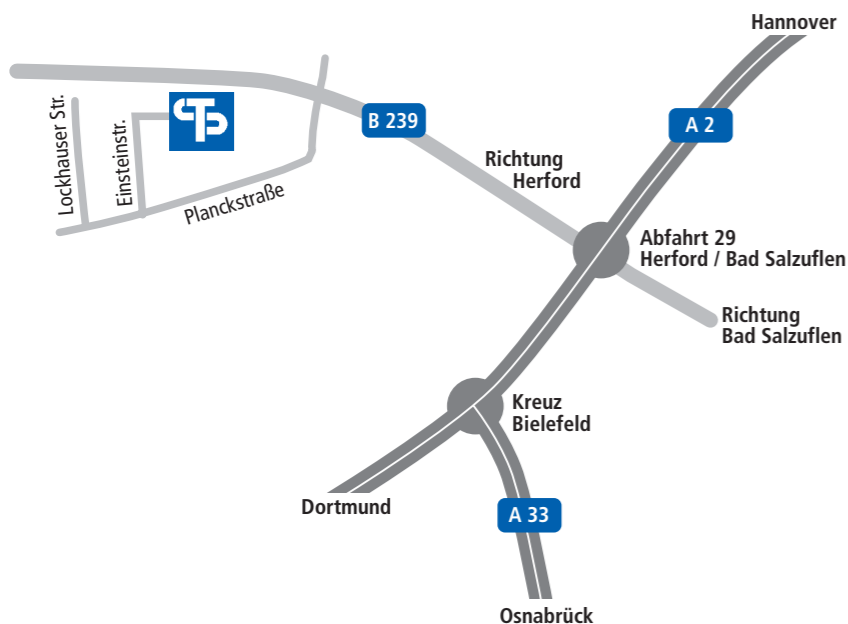
- Деревообрабатывающая промышленность и производство плит
- Мебельная промышленность
- Торговля древесиной
- Шинная промышленность и производство резины
- Обработка натурального камня
- Стекольная промышленность
- Производство столярных плит
- Производство металлических и пластиковых плит

Наши изделия:

- Техника для обеспечения потока материала
- Многоэтажные вертикальные склады
- Одноэтажные склады
- Системы загрузки и укладки
- Станки для раскроя
- Автоматы для производства упаковочных брусков и линии упаковки
- Очистка кромок
- Кантователи для стоп



So erreichen Sie uns:



SYSTRAPLAN GmbH & Co. KG
 Einsteinstrasse 5 · D-32052 Herford
 Tel.: +49 (0) 52 21 / 76 77-0
 Fax: +49 (0) 52 21 / 76 77 77
 eMail: info@systraplan.de
 www.systraplan.de



Одноэтажный склад



Know-how sorgt für Bewegung

Одноэтажный склад – система с транспортером для отдельных плит и стоп

Systraplan разработал новую систему одноэтажного склада, которая позволяет обрабатывать как отдельные плиты, так и целые стопы с помощью одного и того же транспортера. Это идеально подходит для небольшого или среднего количества плитного материала, который должен быть быстро доставлен к станку. Высокая гибкость при настройке на различный формат и высоту стопы позволяет применять эту систему для самых разнообразных материалов.

Исключение времени ожидания на следующих станках

Режим эксплуатации склада без участия персонала снижает высокие текущие расходы на персонал. Быстрота работы системы позволяет избежать времени ожидания на следующих станках. Возникает непрерывный рабочий процесс.

Быстрота работы системы, автоматический режим

Быстрота работы гарантируется, благодаря тому, что:

- система в любое время знает, где что размещено
- система выбирает кратчайший путь для загрузки и разгрузки
- система продолжает работу и во время ввода или переноса с дискеты следующего задания
- предварительное формирование стопы может проводиться в течение времени ожидания завершения рабочего цикла обрабатывающим станком

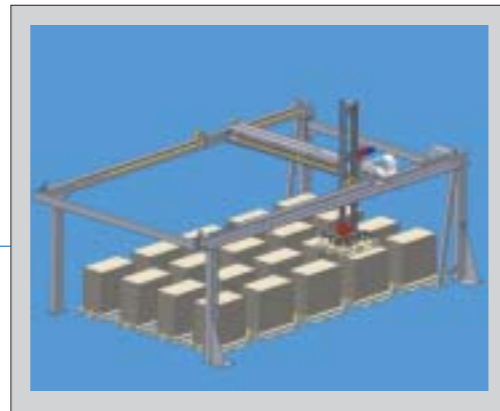


Прямое подключение к центральной системе управления производством

Электронное управление, опираясь на базу данных, обеспечивает быструю загрузку и разгрузку. Это облегчает распределение товара на складе партиями, стопами и поштучно. Благодаря прямому подключению автоматического вертикального склада к системе управления производством и товаром, информация о складском запасе и необходимости заказа нового товара актуализируются при каждом перемещении.

Всегда актуальная информация о складском запасе

В спокойном, бесперебойном режиме отдел продаж всегда может получить информацию об актуальном запасе плит на складе. Система управления складом Systraplan может использоваться на стандартном компьютере с рабочей системой Microsoft Windows. Это гарантирует соответствие сегодняшним и будущим требованиям в отношении системной архитектуры, универсальности и подключения к стандартным системам и программному обеспечению.



Отсутствие повреждений материала

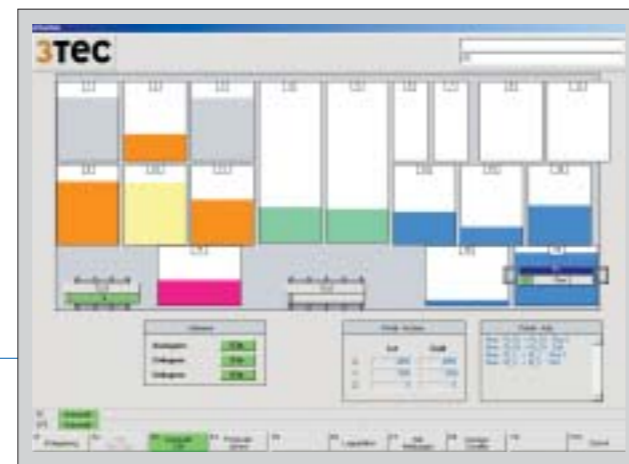
Одним из важнейших преимуществ является бережное перемещение материала. При этом складская система работает непрерывно на сравнительно высокой скорости. Система применяется для загрузки производственных станков, в качестве промежуточного склада на производстве или в качестве чисто складской системы.

Автоматическое распределение мест складским управлением

После того, как материал поднят, он переносится порталом на определенное место, где затем укладывается. Решение о размещении материала принимается полностью автоматически управлением склада.

Современная графическая панель обслуживания

Программа пользователя имеет современную графическую панель обслуживания. Маски управления наглядны и понятны для пользователя. Вся информация управляется в одной стандартной базе данных.



Применение для различных материалов и отраслей промышленности

Переместительные средства могут быть специально сконструированы для самых различных размеров плит и материалов:

- Вакуум или магнит,
 - пневматические или механические захватные и зажимные устройства,
 - захваты для шин
- могут быть адаптированы к потребностям и различным складываемым материалам (например, с несколькими захватывающими устройствами).

Склад плит с соединением со станком для раскроя

Плиты подаются непосредственно на станок для раскроя. Благодаря постоянному наличию плит станок может работать непрерывно, таким образом, значительно повышается производительность.



Разнообразные решения для складирования и сортировки шин

Готовые шины требуют соответствующего хранения. Systraplan разработал для этих целей полностью автоматическое решение для сортировки, промежуточного складирования и хранения шин. Захватывающие системы подходят как для отдельных производственных процессов от изготовления шин и вулканизации, так и для укладки на поддоны и формирования заказа на центральном складе. Исполнение переместительных систем всегда ориентировано на потребности заказчика. Перемещение шин производится с помощью захватывающих консолей, которые приводятся в рабочее положение внутри шины, выдвигаются и поднимают шину.



Новейшая техника в надежном исполнении гарантирует долговременность эксплуатации

Портал состоит из профиля прямоугольного сечения, который перемещается на ходовых колесах, покрытых вулканом. Передача усилия происходит с помощью стальной зубчатой шестерни на зубчатых рейках, не требующих смазки и обеспечивающих спокойное движение. Каретка интегрирована в портал и перемещается в портале поперечно к направлению его движения. Привод осуществляется посредством зубчатых ремней.

Подъемная система интегрирована в ходовую каретку. Стабилизация происходит с помощью специальных телескопических систем по осям X и Y. Подъем производится посредством намоточных дисков и зубчатых ремней.

Каждое подъемное движение выполняется в зависимости от задачи. Вакуумная рама может быть разделена на несколько управляемых секций. Присоски, которые не задействуются в нагнетании вакуума, снабжаются сжатым воздухом. На вакуумной раме размещены элементы управления захватом стопы (механические и пневматические), также, как и верхнее удерживающее устройство для стопы.



Поворотные удерживающие штифты для поддонов расположены центрально. Рольганг соединяет установку Systraplan со следующим обрабатывающим станком.

Мы можем сконструировать любую систему в соответствии с требованиями заказчика.

SYSTRAPLAN 
Individuelle Materialfluß- und Lagertechnik

Know-how sorgt für Bewegung