



 DATI TECNICI	SN400	SN460	SN560
Volani in ghisa Ø mm	400	460	560
Larghezza volani mm	25	25	35
Dimensioni del piano mm	500x450	540x490	620x730
Inclinazione piano	0°÷45°	0°÷45°	0°÷45°
Bocca di aspirazione Ø mm	100	100	100
Altezza max di taglio mm	280	280	370
Larghezza max di taglio mm	390	450	550
Velocità del nastro m/s	18	18	18
Lunghezza nastro mm	3500	3750	4450
Larghezza nastro mm	6-25	6-25	10-35
Potenza motore HP/KW	1,5 (1,1)	2 (1,5)	3 (2,2)
Peso Kg	125	195	275

 TECHNISCHE DATEN	SN400	SN460	SN560
Gußrollen Ø mm	400	460	560
Rollenbreite mm	25	25	35
Tischgröße mm	500x450	540x490	620x730
Tischneigung	0°÷45°	0°÷45°	0°÷45°
Absaugstutzen Ø mm	100	100	100
Schnitthöhe max. mm	280	280	370
Schnittbreite max. mm	390	450	550
Bandgeschwindigkeit m/s	18	18	18
Sägebandlänge mm	3500	3750	4450
Sägebandbreite mm	6-25	6-25	10-35
Motorleistung PS/KW	1,5 (1,1)	2 (1,5)	3 (2,2)
Gewicht Kg	125	195	275

 TECHNICAL DATA	SN400	SN460	SN560
Cast iron wheels Ø mm	400	460	560
Wheel width mm	25	25	35
Table size mm	500x450	540x490	620x730
Tilting table	0° ÷ 45°	0° ÷ 45°	0° ÷ 45°
Saw dust outlet Ø mm	100	100	100
Max. cutting height mm	280	280	370
Max. cutting width mm	390	450	550
Band speed m/s	18	18	18
Blade length mm	3500	3750	4450
Blade width mm	6-25	6-25	10-35
Motor size HP/KW	1,5 (1,1)	2 (1,5)	3 (2,2)
Weight Kg	125	195	275

 DONNÉES TECHNIQUES	SN400	SN460	SN560
Volants en fonte Ø mm	400	460	560
Largeur du volant mm	25	25	35
Dimensions de la table mm	500x450	540x490	620x730
Inclinaison de la table	0° ÷ 45°	0° ÷ 45°	0° ÷ 45°
Goulotte d'aspiration Ø mm	100	100	100
Hauteur maxi de coupe mm	280	280	370
Largeur maxi de coupe mm	390	450	550
Vitesse du ruban m/s	18	18	18
Longueur de la lame mm	3500	3750	4450
Largeur de la lame mm	6-25	6-25	10-35
Puissance moteur CV/KW	1,5 (1,1)	2 (1,5)	3 (2,2)
Poids Kg	125	195	275

 DATOS TECNICOS	SN400	SN460	SN560
Poleas de fundición Ø mm	400	460	560
Anchura poleas mm	25	25	35
Dimensiones de la mesa mm	500x450	540x490	620x730
Inclinación de la mesa	0° ÷ 45°	0° ÷ 45°	0° ÷ 45°
Boca de aspiración Ø mm	100	100	100
Altura max del corte mm	280	280	370
Anchura max del corte mm	390	450	550
Velocidad de la cinta m/s	18	18	18
Longitud de la cinta mm	3500	3750	4450
Anchura de la cinta mm	6 - 25	6-25	10-35
Potencia motor HP/KW	1,5 (1,1)	2 (1,5)	3 (2,2)
Peso Kg	125	195	275

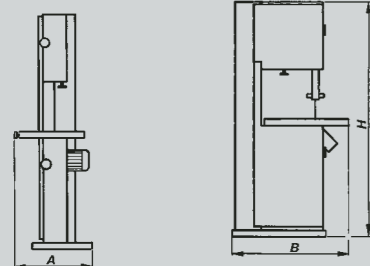


HOLZSTAUB
RICHTWERT
EINGEHALTEN NACH
TRGS 102

Foto della macchina conforme alle norme CE
Abgebildetes Modell in EG-Ausführung
Picture of the machine in CE version
Photo de la machine conforme aux normes CE
Foto de la maquina conforme normas CE

SN 400-460-560

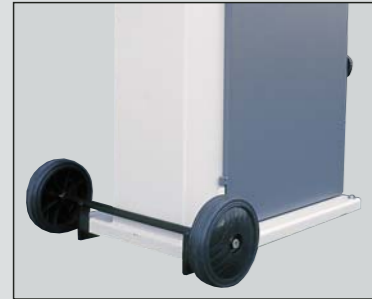
www.hoechsmann.com



	SN400	SN460	SN560
	mm	mm	mm
A	585	600	670
B	780	880	1060
H	1735	1810	2050

• Le misure ed i pesi sono approssimativi. La Ditta si riserva di apportare modifiche e modifiche senza alcun preavviso. • Allemessungen und Gewichte können ohne vorherige Ankündigung geändert werden. • Weight and dimensions of machines, as well as performances, can be changed or modified at any time without notice. • Les dimensions et les poids sont approximatifs. La Maison peut apporter des améliorations et des modifications sans aucun préavis. • Los Medidas y pesos son aproximados. La empresa se reserva el derecho de modificarlos sin previo aviso.

-  **OPTIONAL**
-  **OPTIONALS**
-  **SONDERZUBEHÖR**
-  **SUR DEMANDE**
-  **OPCIONALES**



Ruotine per trasporto manuale
 Fahrreichtung
 Small wheels for manual transport
 Petits roules pour transport manuel
 Ruedas para el transporte manual



Ruotine per trasporto manuale con timone
 Hubfahrwek zum Verfahren mit Hebedeichsel
 Small wheels for manual transport with shaft
 Roues pour transport manuel avec timon
 Ruedas para el transporte manual con timón



Squadretto per tagli angolati
 Gehrungslinéal Mitre quadrant
 Equerre pour coupes angulés
 Escuadra para cortes angulares

SN 400-460-560

 - VERSIONE
 - EQUIPMENT
 - AUSFÜHRUNG
 - EQUIPEMENT
 - EQUIPAMIENTO

-  **OPTIONAL**
-  **OPTIONALS**
-  **SONDERZUBEHÖR**
-  **SUR DEMANDE**
-  **OPCIONALES**



Guidalama superiore con movimento a cremagliera
 (Standard per paesi CEE)
 Obere Bandführung mit Zahnstange
 (Standard für EU Länder)
 Top guide with rack - movement
 (Standard for EEC countries)
 Guidelame supérieur avec mouvement à crémaillère
 (Standard pour pays CEE)
 Guía de hoja superior con movimiento de cremallera
 (Standard para países de la CEE)



Guidalama inferiore a richiesta per SN400
 Untere Rollenführung für SN400
 Bottom blade-guide optional for SN400
 Guidelame inférieur sur demande pour SN400
 Guía de hoja inferior opcional por SN400



Indice tensione lama (Standard per paesi CEE)
 Blattspannungsanzeige (Standard für EU Länder)
 Blade tension indicator (Standard for EEC countries)
 Indicateur tension lame (Standard pour pays CEE)
 Índice tension hoja (Standard para países de la CEE)



Guidalama inferiore professionale
 Untere Rollenführung - auf Anfrage
 (Serienausführung in Deutschland und Österreich)
 Bottom guide professional
 Guidelame inférieur professional
 Guía de hoja inferior



Guidalama superiore standard per SN400
 Standard obere Rollenführung für SN400
 Standard upper blade-guide for SN400
 Guidelame supérieur standard pour SN400
 Guía de hoja superior standard por SN400

Guidalama superiore professionale
 (SN400 optional/SN460 e SN560 standard)
 Obere kugelgelagerte Präzisionsführung
 (SN400 optional/SN460 und SN560 standard)
 Upper blade-guide with precision rollers
 (SN400 optional/SN460 and SN560 standard)
 Guidelame supérieur à galet
 (SN400 optional/SN460 et SN560 standard)
 Guía de hoja superior
 (SN400 optional/SN460 y SN560 standard)



Compasso per tagli a raggio
 Kreisschneideinrichtung
 Compass for radius cut
 Compas pour coupes à rayon
 Compás para cortes circulares