

A close-up photograph of several ants on a vibrant green leaf. The ants are small and brown, with their legs and antennae clearly visible. The leaf has some small holes, suggesting the ants are eating it.

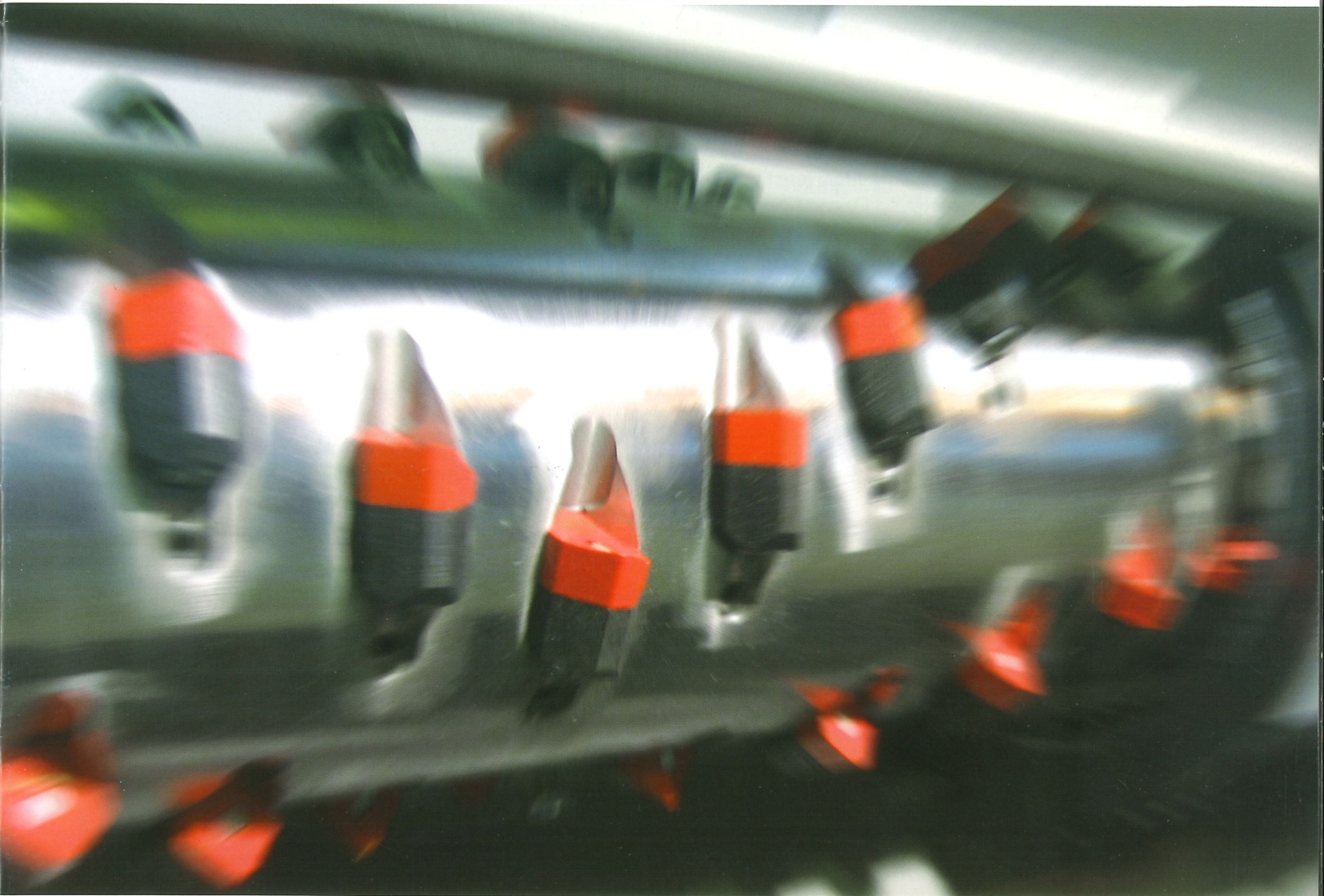
UNTHA

shredding technology

Inside

Ausgabe 09/07

Magazin für unsere Kunden



- **Neues Engagement in den USA**
- **UNTHA-Inside in Österreichs größter MBA-Anlage**
- **Umweltgerechte Aufbereitung von Sondermüll**



Sehr geehrte Dame, sehr geehrter Herr,

dies ist die erste Ausgabe des Magazins *UNTHA-Inside* für unsere Kunden, das nun vierteljährlich erscheinen wird. Ich verfolge damit das Ziel unsere Kunden regelmäßig über Produktneuheiten oder neue Zerkleinerungsapplikationen zu informieren und hoffe, dass wir Sie von der Qualität unserer Zerkleinerungsmaschinen auch in Zukunft überzeugen können. Zusätzlich möchte ich Ihnen auch wissenswerte Informationen über unser Unternehmen vermitteln.

Dieses Magazin kann sowohl elektronisch als auch in gedruckter Form bezogen werden. Durch den Eintrag Ihrer Email-Adresse auf der Startseite unserer Website www.untha.com, erhalten Sie vierteljährlich das *UNTHA-Inside* Magazin im pdf-Format per Email. Wenn Sie die gedruckte Version bevorzugen, genügt eine E-mail an inside@untha.com und wir senden Ihnen das Magazin per Post zu.

Seit über 25 Jahren produzieren wir die vom Firmengründer Anton Unterwurzacher erfundenen 4-Wellen Zerkleinerer, welche damals auf den Markt gebracht und patentiert wurden. In der Zwischenzeit haben wir das Sortiment vom kleinen 1-Wellen-Holzzerkleinerer bis hin zum 45 Tonnen schweren Müllzerkleinerer komplettiert. Ich bin seit 2005 neuer Geschäftsführer und treibe mit meinem verstärkten Team, mit insgesamt 100 Mitarbeitern, die Internationalisierung des Unternehmens voran.

Eine hohe Kundenorientierung und Servicebereitschaft unserer Organisation und das rechtzeitige Erkennen von neuen Kundenwünschen liegt mir besonders am Herzen. Die in diesem Jahr neu gegründete Tochtergesellschaft in den USA wird den lokalen amerikanischen Markt mit Maschinen, Ersatzteilen, Verschleißteilen und Vor-Ort Service noch besser bedienen können. Viele unserer Kunden auch in Übersee setzen mittlerweile unsere Zerkleinerer als zuverlässiges Herz einer größeren Anlage ein, insbesondere wenn die Anforderungen an die Anlagenverfügbarkeit hoch sind. *UNTHA-Inside* ist also in der Anlagentechnik unser Ziel wenn es um die Zerkleinerung geht.

Ich hoffe wir sehen uns auf einem der zahlreichen Messetermine im Herbst und bleiben Ihr kompetenter Partner in der Zerkleinerungstechnik. Ich wünsche Ihnen viel Spaß beim Lesen.

Dr. Christian Ramsauer
Geschäftsführer

Steigendes Umweltbewusstsein in Nordamerika bringt neue Chancen	3
Auch in Österreich ist Investitionsbedarf für Hausmüllzerkleinerung erkennbar	4
Gefährliche Stoffe gehören zu unseren Spezialanwendungen	5
Metallrecycling lohnt sich bei hohen Rohstoffpreisen	6
Auch in den USA sind ähnliche Technologien für Zerkleinerung gefragt	7
Metallabscheidung für Tischler und Zimmerer bietet neue Möglichkeiten	8
UNTHA lädt einmal jährlich seine weltweiten Vertriebspartner ein	9
Unsere Kunden schätzen die Langlebigkeit und Zuverlässigkeit unserer Maschinen	10
Unsere Mitarbeiter machen den Unterschied	11
Unser neuer Marktauftritt bringt neuen Schwung	12

Impressum:

Herausgeber:
UNTHA shredding technology GmbH

Redaktion:
Christian Ramsauer
Martina Schörghofer
Christoph Walchhofer
Ivo Eichler

Koordination:
Martina Schörghofer

Layout & Grafik:
Christoph Walchhofer

Lektorat:
Marlene Rehr

© 2007 UNTHA shredding technology

Neues Engagement in den USA

Am 8. Mai 2007 wurde unsere Tochtergesellschaft UNTHA shredding technology America Inc. gegründet.

Das Unternehmen mit Sitz in Newburyport (Massachusetts), eine Hafenstadt nördlich von Boston am Atlantik in New England, wird in Zukunft unsere USA- und Kanada-Geschäfte abwickeln und den lokalen Markt bedienen.

Weiters werden sämtliche Ersatz- und Verschleißteile für den amerikanischen Markt in Newburyport auf Lager liegen. Auch Serviceeinsätze werden dort durchgeführt. Das Gebäude besteht aus ei-

ner Fläche von 450 qm für Lagerung, Service & Reparatur, Technikum und einer Bürofläche auf 2 Etagen von 150 qm. Genügend Parkplätze sowie 4 große Tore für Beladung sind vorhanden. Der Zeitpunkt der Firmengründung ist insbesondere aufgrund des nun doch stärker werdenden Umweltbewusstseins in den USA günstig. Mit diesem Schritt werden wir, unter Einbindung unseres langjährigen Vertriebspartners Tryco aus Illinois, den amerikanischen Markt aufbauen und insbesondere

mit unserer bewährten 4-Wellen-Technik stärker vertreten sein. Der erste große Auftrag seit der Firmengründung konnte im Juli an Land gezogen werden.





Technische Daten:

Typ: XR2000S
Antriebsleistung: 2x110kW
Rotor Ø: 1100mm
Arbeitsbreite: 2000mm

Die Anlage wurde inklusive Frequenzumrichter mit integrierter Steuerung, Stahlbau, Fördertechnik und Spezialeinfalltrichter geliefert.

UNTHA-Inside in Österreichs größter MBA-Anlage

Sazburg. Seit Anfang 2007 ist die Zerkleinerungsmaschine vom Typ XR2000S bei der Salzburger Abfallbeseitigung GmbH (SAB) in Betrieb.

Die SAB verarbeitet jährlich 120.000t Restmüll, Sperrmüll und Gewerbeabfälle. Um diese Menge verarbeiten zu können, sind Zerkleinerungsmaschinen mit höchster Verfügbarkeit oberste Priorität. Nach 25-jähriger Erfahrung mit Hammermühlen wurde in den letzten 3 Jahren in eine hydraulisch betriebene Doppelrotormaschine und zwei dieselhydraulische 1-Wellen-Maschinen investiert.

Um die Anforderungen der Zukunft erfüllen zu können, hat sich die SAB zuletzt jedoch für die neueste Technologie entschieden: Eine elektromechanisch angetriebene und -frequenzgesteuerte 1-Wellen-Zerkleinerungsmaschine mit hydraulischem Eindrückschieber aus unserem Haus.

Die enorm hohen Anforderungen an die Granulatgröße werden dabei mittels patentierter Siebstabtechnologie sichergestellt. Als Schneidwerkzeuge werden kostengünstige, 4-fach verwendbare Wendeplatten eingesetzt. Mit diesem Zerkleinerungssystem können wir sehr hohe Durchsätze trotz kleiner Granulatgröße in einem Zerkleinerungsprozess sicherstellen.

Täglich werden bei SAB mehrere unzerkleinerbare Gegenstände aufgegeben. Mittels eines Rutschkupplungssystems wird die Unempfindlichkeit gegen diese Gegenstände erreicht. Brüche der Wendeplatten können damit so gut wie ausgeschlossen werden. Durch den Frequenzum-

formerantrieb wird die Rotordrehzahl stufenlos an das zu verarbeitende Material angepasst und somit die geforderte Durchsatzleistung von 25t/h sichergestellt.

*„Wir haben schon sehr viel Erfahrung mit Zerkleinerungsmaschinen und wussten somit genau was wir wollten: Eine störstoffunempfindliche Zerkleinerungsmaschine welche unsere enorm hohen Ansprüche, einer Granulatgröße <80mm, einstufig erfüllt.“
Dipl.-Ing. Günther Matousch,
Technischer Leiter der SAB.*

Umweltgerechte Aufbereitung von Sondermüll für Verbrennungsanlage

Farbdosen, Metalleimer, Kunststoffkanister, 200l Metallfässer, Gitterbehälter aus Metall, 1000l IBC Container, usw. All das ergibt eine Mischung aus Farben, Säuren, Basen, Lösungsmitteln und ähnlichem.

Dafür suchte die Firma Ekol d.o.o. Kranj in Slowenien einen Zerkleinerer, der dieses Material für die Weiterbehandlung in einer Verbrennungsanlage aufbereiten sollte. Diese Anforderung war auch für uns eine spannende Herausforderung, die wir lösen konnten. Ermöglicht wurde dies durch eine RS60 Zerkleinerungsmaschine mit unserem patentierten 4-Wellen-Schneidsystem. Das Material wird bei dieser Maschine gegen ein 80mm

Lochsieb zerkleinert. Ein auf die Maschine aufgebautes Nachdrücksystem garantiert, dass auch Kunststoffleergebinde problemlos eingezogen werden. Durch eine spezielle Reinigungseinheit wird das Verstopfen des Lochsieves verhindert. Somit können auch vollgefüllte Fässer prozesssicher verarbeitet werden. Die Zuverlässigkeit beim Zerkleinern eines solchen Materialmixes spielt für den Kunden eine besonders große Rolle.

Das Material wird nach dem Zerkleinerungsvorgang zu einer Sondermüllverbrennungsanlage in Deutschland transportiert. Dort wird der Sondermüll bei sehr hohen Temperaturen verbrannt.

„Unser Kunde, ein Betreiber einer Verbrennungsanlage, ist vollkommen begeistert von der Homogenität des zerkleinerten Materials.“

*Jure Zugmann,
Betriebsleiter von Ekol d.o.o.*

Technische Daten:

Typ: RS60-4-S

Antriebsleistung: 2x37kW

Arbeitsbreite: 1320x860mm

Schneidwerk: 38mm

Lochsieb: Ø 80mm

Die Zerkleinerungsmaschine wurde inklusive Stahlbau, Steuerung und spezieller Eindrückvorrichtung für Behälter geliefert.





Technische Daten:

Typ: RS100-4-S

Antriebsleistung: 2x55kW

Arbeitsbreite: 1200x1020mm

Schneidwerk: 38mm

Lochsieb: Ø 80mm

Die Zerkleinerungsmaschine wird inklusive Frequenzumrichter, Steuerung sowie einer speziellen Ölsprüheinrichtung und Eindrückvorrichtung geliefert.

Zerkleinerungsmaschine oder Schrottschere?

Das Thema Aluminium-Recycling gehört derzeit zu den Top-Themen, da die Nachfrage nach Aluminium - ähnlich wie bei Stahl - weiterhin hoch bleibt.

Richtig aufbereitet kann Aluminium beliebig oft ohne Qualitätsverlust wiederverwertet werden. Für das Recycling wird Material mit möglichst hohem Reinheitsgrad benötigt.

Derzeit wird das Aluminium meistens mittels Schrottscheren kleiner 500mm zerkleinert und in Ballen verpresst. In diesem grob zerkleinerten Material befinden sich jedoch immer noch Einschlüsse von Metallen. Nur durch die lose Lieferung von reinem Aluminium können höchste Preise am Ab-

satzmarkt erzielt werden. Ermöglicht werden kann diese Sortenreinheit des Aluminiums durch eine RS100 Vierwellenzerkleinerungsmaschine. Aufgrund des patentierten Vierwellenschneidsystems mit Lochsieb, können mit diesem Zerkleinerer Korngrößen <60mm in einem Arbeitsgang bei sehr hohen Durchsatzleistungen erzielt werden. Durch die erzielte Korngröße ist eine FE-Metallabscheidung möglich.

Das Endprodukt ist somit Aluminium in höchster Qualität, welches ideal zum

Recycling verwendet werden kann. Mit einer Durchsatzleistung von bis zu 5t/h amortisiert sich die Maschine bereits innerhalb kürzester Zeit.

Die ersten gelieferten Anlagen von UNTHA sind in Spanien, Rumänien und Österreich in Betrieb. Weitere Anlagen sind derzeit in Planung.

Zerkleinerung von Papierrejekt im großen Stil.

Eine neue Herausforderung stellt die Zerkleinerung von Papierrejekt, mit einer Durchsatzleistung von 25 Tonnen pro Stunde, in einem amerikanischen Papierwerk dar.

In den USA ist vieles größer und stärker als in Europa. So stellt die Anforderung an die Durchsatzleistung zur Aufbereitung von Papierrejekt eine ganz besondere Herausforderung an Zerkleinerungsmaschinen dar. Eine weitere Herausforderung bei diesem neuen Kunden sind die starken Verunreinigungen des Materials und viele unzerkleinerbare Gegenstände im Papierrejekt.

Nach umfangreichen Marktanalysen hat sich der Kunde für eine Zerkleinerungsmaschine aus unserem Haus entschieden. Die Resistenz

gegen unzerkleinerbare Gegenstände, die hydraulische Störstoffauswurfklappe, die garantierte Endfraktion aufgrund des patentierten Siebstabsystem und niedrige Verschleißkosten waren genauso entscheidende Kriterien für die Kaufentscheidung, wie insgesamt das Vertrauen in die Zuverlässigkeit unserer Zerkleinerungsmaschinen.

Die Anlage ist zusätzlich mit einer Frequenzumformeransteuerung der Hauptmotore ausgerüstet. Dies ermöglicht eine stufenlose Drehzahlregulierung des Rotors. Zusätzlich kann im Störstofffall der gesamte Inhalt

der Zerkleinerungsmaschine mit geöffneter Serviceklappe mit einer sehr langsamen Drehzahl von 2rpm automatisch entleert werden.

Aufgrund unserer neuen Niederlassung in den USA können wir dem Kunden Verschleißteile, Ersatzteile und Service vor Ort bieten. Wir werden diese Anlage als Referenz für weitere Aufträge nutzen können. Nach der Firmengründung der UNTHA shredding technology America Inc. im Mai, ist dies der erste große Auftrag im US-Markt.



Technische Daten:

Typ: XR2000S

Antriebsleistung: 2x110kW

Rotor Ø: 1100mm

Arbeitsbreite: 2000mm

Die Zerkleinerungsmaschine wird mit Frequenzrichter, Steuerung und einem spezial Austragsförderband geliefert.

Neue Lösung aus dem Hause UNTHA für Holzanwendungen

Jetzt sind auch Förderbänder mit Metallabscheidung für unsere Holz-Zerkleinerungsmaschinen erhältlich.

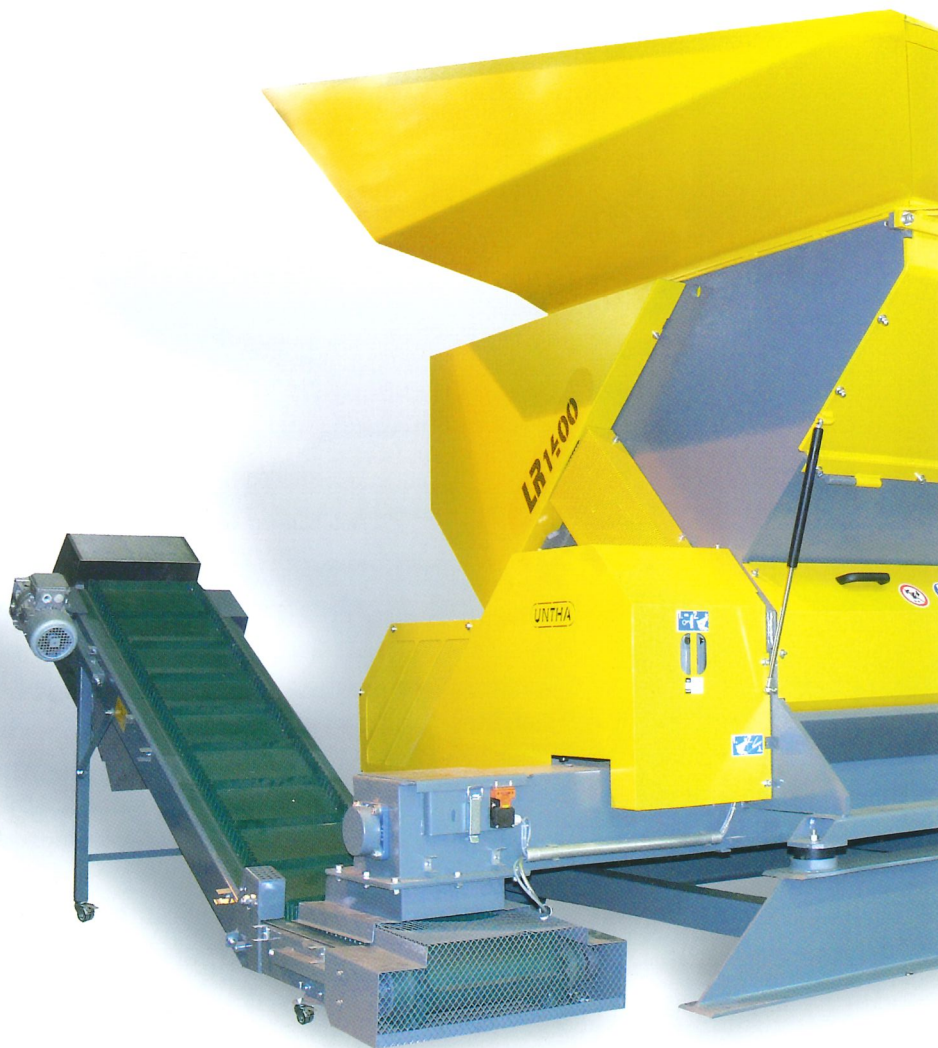
Mit dieser neuen Innovation, insbesondere bei Zerkleinerungsmaschinen für Holz, schützen Sie Ihre Feuerungsanlage, Absaugung und Brikettierung und erhöhen dadurch gleichzeitig deren Lebensdauer.

Durch den Hochleistungsmagneten am Bandende haben Metallteile in den Hackschnitzeln keine Chance und werden sofort ausgeschieden. Stö-

rungen, aufgrund von Metallteilen in nachfolgenden Anlagenteilen, können somit weitgehend ausgeschlossen werden. Das Förderband ist verfahrbar und benötigt durch die kompakte Bauweise sehr wenig Platz. Durch die Bandnutzbreite von 340mm und die hohe Bandgeschwindigkeit von 0,8m/Sek. wird die Schütthöhe am Band stark reduziert. Dadurch wird ein FE-Separierungsgrad von über 90% erzielt.

Niedriger Energieverbrauch, lärmarrer Betrieb und Wartungsfreundlichkeit sind weitere Vorteile, die dieses Förderband auch zu Ihrem unverzichtbaren Zubehör für Ihre Zerkleinerungsmaschinen machen.

Das Förderband ist mit allen Holzzerkleinerungsmaschinen (LR630, LR700, LR1000, LR1400, RS30 und RS40) leicht kombinierbar.



Technische Daten:

Länge horizontal: ca. 700 mm
Länge steigend: ca. 1.770 mm
Breite: ca. 600 mm
Nutzbreite Band: ca. 340 mm
Gewicht: ca. 150 kg

Durchsatzleistung: max. 10 m³/h

Separierungsgrad FE- Anteil: > 90%*)
Größe FE- Teile: max. Ø 5 x 50 mm, oder
max. 20x20x3 mm

Antriebsleistung: 0,75 kW
Bandgeschwindigkeit: 0,8 m/s (Standard)
Antriebsstrommel: Ø 114mm Neodym
Magnet

*) abhängig von Sieb und Materialbeschaffenheit

Aufstellungsbeispiel für LR1400 (Optionen: 45° Maschinengehäuse, Aufsatztrichter für Radladerbeschickung)

Vertriebspartnerkonferenz in SALZBURG

Zum dritten Mal laden wir alle weltweiten Recycling-Vertriebspartner zur Vertriebspartnerkonferenz am 20. und 21. September 2007 ein.

Die Herbstkonferenz wurde erstmals 2005 durchgeführt. Die inhaltliche Mischung des Events aus Fachvorträgen von Mitarbeitern, Vertriebspartnern sowie externen Recyclingexperten, internationalem Austausch zwischen den Vertriebspartnern und dem Freizeitprogramm ist mittlerweile zu einem jährlichen Fixpunkt im Kalender der weltweiten UNTHA Familie geworden.

In diesem Jahr wird die Konferenz in den schönen Bergen des Salzburger-

landes in Flachau stattfinden. Zum Event kommen neben den vielen europäischen Partnern auch Vertriebspartner aus Nord- und Südamerika, Australien und Fernost. Anerkannte Experten aus Wissenschaft und Industrie werden Impulsreferate, insbesondere zur Aufbereitung von Ersatzbrennstoffen, am Beginn der Konferenz halten.

Wir wollen mit dieser Veranstaltung die vielfältigen Anforderungen unserer weltweiten Kunden besser verstehen

und entsprechende Impulse für neue Angebote und für die Produktentwicklung ableiten. Die Kundenorientierung steht im Vordergrund und soll weiter verstärkt werden.

Nach der inhaltlichen Arbeit klingt die Veranstaltung mit einem Fun-Event am Nachmittag und einem gemütlichen Abend in einer Berghütte aus.



22 Jahre erfolgreich im Einsatz

Die innovative Tischlerei Wallinger GmbH & Co KG in St. Koloman entscheidet sich neuerlich für einen Qualitätszerkleinerer aus unserem Haus.

Vor 22 Jahren investierte die Tischlerei Wallinger in eine Hackschnitzelheizung. Da bei der thermischen Verwertung ein möglichst homogenes Granulat dem Heizprozess zugeführt werden muss, entschied man sich für eine RS30-4-S (15kW) von UNTHA shredding technology.

Mit der Maschine mit dem patentierten Vierwellensystem hat man damals die richtige Wahl getroffen – „Wir hatten in

den 22 Jahren kein einziges Problem mit diesem Zerkleinerer, das ist auch der Grund warum wir uns wieder für einen UNTHA Zerkleinerer entschieden haben“, meint der Firmeneigentümer Georg Wallinger.

Aufgrund der höheren Anteile von MDF- und Spanplattenresten wählte man diesmal einen Einwellenzerkleinerer vom Typ LR630 (15kW), der speziell bei Plattenmaterial für

eine optimale Restholzverarbeitung sorgt. Dieser Typ, mit dem 1000-fach bewährten Schneidsystem, ist aufgrund der hohen Qualität und einem attraktiven Preis speziell bei kleineren und mittleren Tischlereien sehr beliebt und sicher auch die nächsten 22 Jahre bei der Tischlerei Wallinger erfolgreich im Einsatz.





Sommerfest für unsere Mitarbeiter

Über dreiviertel unserer Mitarbeiter feierten gemeinsam bei unserem alljährlichen Sommerfest. Die für solche Zwecke im letzten Jahr neu errichtete Sonnenterrasse am Dach unseres Firmengebäudes konnte in diesem Jahr wetterbedingt leider nicht genutzt werden. Das Foto stammt von unserem letztjährigen Sommerfest. Aufgrund starker Regenfälle musste das Fest von der UNTHA Sonnenterrasse in

den Aufenthaltsraum verlegt werden. Dies tat jedoch der guten und ausgelassenen Stimmung keinen Abbruch. Der Aufenthaltsraum war aufgrund der hohen Teilnehmerzahl bis zum letzten Platz gefüllt. Für das leibliche Wohl wurde bestens gesorgt. So ist es nicht verwunderlich, dass die letzten Gäste das Fest erst in den späten Abendstunden verlassen haben.

Erweiterung der Lehrlingsausbildung und Weiterbildung

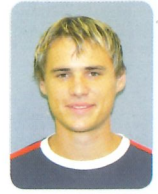
UNTHA shredding technology legt großen Wert auf Aus- und Weiterbildung. So werden momentan insgesamt 7 Lehrlinge in den Abteilungen CNC, Blechbearbeitung und Verwaltung ausgebildet. Ebenso finden laufend vom Unternehmen bezahlte Sprachkurse für Englisch und Spanisch statt. EDV-Kurse, Produktschulungen und Schulungen in

externen Bildungsanstalten runden das Weiterbildungsprogramm ab. Besonders erwähnenswert ist, dass Herr **Manfred Wurm** die Ausbildung zum Qualitätsmanager positiv absolviert hat und Herr **Christoph Walchhofer** und Herr **Christian Sageder** die Ausbildung zum Multimediadesigner mit ausgezeichnetem Erfolg beenden konnten.

New staffs



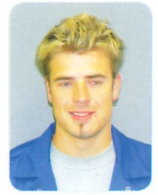
Thomas Schwaiger
Sales



Andreas Neureiter
Sales



Wilfried Habersatter
Sales



Matthias Leitenreiter
Service



Stefanie Rechberger
Apprentice



Alexander Winkler
Apprentice



Thomas Rettenegger
Apprentice



Georg Buchegger
Apprentice





Messeauftritt im neuen Corporate Design

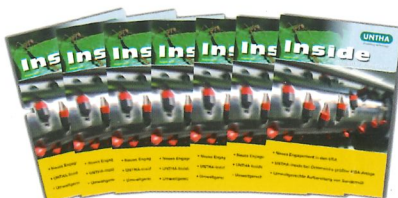
Stolz konnten wir heuer bereits mehrere Male unsere neuen Messestände im neuen Corporate Design präsentieren

Derzeit bieten wir unseren Vertriebspartnern zwei verschiedene Stand-Layouts für den weltweiten Messeauftritt an. Ein Messestand ist für das Anwendungsgebiet Holz konzipiert, der andere passend zum Thema Recycling. Die hellen und einladenden Messestände in den neuen UNTHA Farben gelb und grau tragen zu einem modernen Erscheinungsbild unserer Firma bei. Das bewies auch das große Interesse der zahlreichen Besucher, die uns in diesem Jahr auf den Messen besucht haben.

Neben unseren ausgestellten Maschinen im neuen Design, können wir auf den Holz-Messen ab sofort auch unser neues Anwendungsprospekt für Holz, sowie die neuen Produktprospekte für unsere Holzzerkleinerer präsentieren. Die UNTHA Tragetaschen, UNTHA Krawatten und Namensschilder im CD gehören ebenfalls zur neuen Messeausstattung.

Mit Hilfe von Videos, die auf mehreren Flatscreen - Bildschirmen gezeigt werden, können sich die Besucher von den vielseitigen Einsatzmöglichkeiten der UNTHA Zerkleinerer überzeugen. Durch die Anschaffung von drei kleinen, mobilen Messeständen, wurden weitere Schritte gesetzt, um unsere Produkte, Lösungen und unser Image im einheitlichen Design auf möglichst vielen Messen präsentieren zu können. Für Hausmessen oder Konferenzen haben wir mit verschiedenen Roll-ups in sämtlichen Sprachen für eine weitere Art der Wiedererkennung der Marke UNTHA gesorgt.

Bis jetzt wurden diese Möglichkeiten der Standgestaltung von vielen unserer Vertriebspartner weltweit genutzt.



Die nächste Ausgabe erscheint im:

Jänner 2008

Messekalender 2007

Woodworking
Riga / Lettland
04.10. - 07.10.2007

Enviro Pro
Mexico City / Mexico
16.10. - 18.10.2007

Holz Basel
Basel / Schweiz
16.10. - 20.10.2007

K-Düsseldorf
Düsseldorf / Deutschland
24.10. - 31.10.2007

FIMAI
Sao Paulo / Brasilien
24.10. - 26.10.2007

Expo Bioenergia
Valladolid / Spanien
25.10. - 27.10.2007

WATEC 2007
Tel Aviv / Israel
30.10. - 01.11.2007

Ökotech
Budapest / Ungarn
06.11. - 09.11.2007

Maderalia
Valencia / Spanien
07.11. - 10.11.2007

Poleko
Poznan / Polen
20.11. - 23.11.2007

Pollutec Paris
Paris / Frankreich
27.11. - 30.11.2007

Woodex
Moskau / Russland
04.12. - 07.12.2007



Anton Unterwurzacher
Maschinenbau GmbH
Moldanstraße 141
A-5431 Kuchl / Salzburg
Tel +43 6244 7016 0
Fax +43 6244 7016 1
info@untha.com

www.untha.com