

# CNC-Bearbeitungszentrum Venture 4



**LED**  
inside



**FLEX5+**  
FLEX5+-Schnittstelle

**All inclusive – Für Sie als Standard**



Bohrspindeln mit einer Drehzahl von 1500-7500 min<sup>-1</sup> mit patentiertem Schnellwechselsystem



Patentiertes System für eine immer exakte Bohrtiefe bei verschiedenen Werkstoffen



4 robuste Einlegehilfen zum Belegen schwerer Werkstücke

Choose the Original  
Choose Success!

Made in Germany

CE

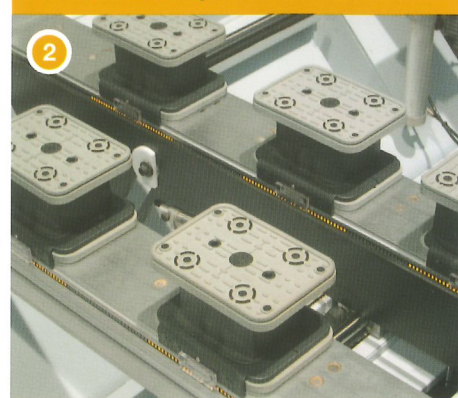
**wood loves Venture**  
// German Technology

**Elektronische Endlagenabfrage**



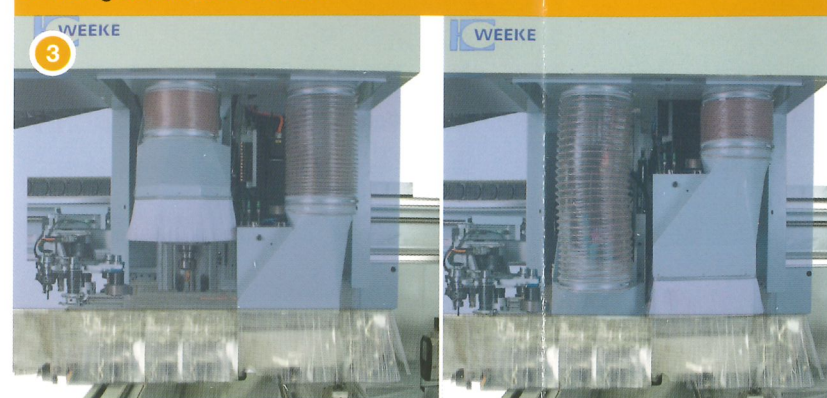
Erhöhte Sicherheit durch eine elektronische Endlagenabfrage an allen vorhandenen Anschlagzylindern

**LED-Positioniersystem**



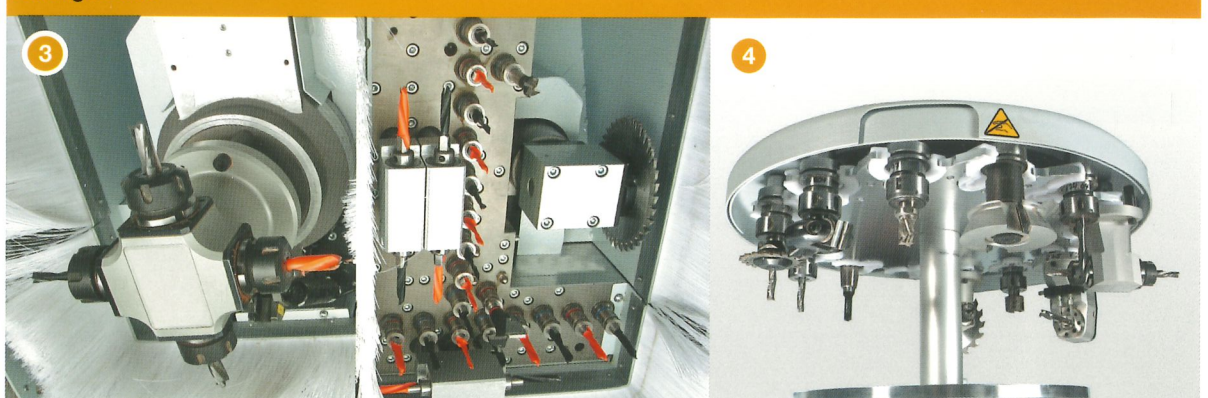
LED-Leuchten zeigen dem Bediener exakt an, wo die Sauger platziert werden müssen → bis zu 70% schnellere Positionierung

**2 CNC-gesteuerte Z-Achsen**



■ Optimale Absaugung und größerer Einsatzbereich für Bearbeitungsaggregate.  
■ Gewichtverteilung der Masse (Bearbeitungsaggregate) auf die zwei Z-Achsen → mehr Stabilität, höhere Bearbeitungsqualität

**Konfiguration**



- 19 Bohrspindeln vertikal
- 6 Bohrspindeln horizontal
- 1 Fräsmotor mit 12 kW HSK F 63
- 1 C-Achse 360° / interpolierend
- 1 Nutsäge Ø 125 mm (0° / 90°)
- Inklusive FLEX5+- Schnittstelle
- 14 Werkzeugwechselplätze

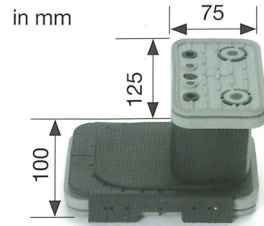
Abbildungen können auch Optionen zeigen

### Anschläge bei Furnierüberstand



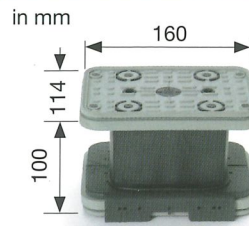
Gewährleistet einfaches Positionieren bei Material mit Furnierüberstand

### Vakuumsauger



6 Vakuumschmalsauger

### Vakuumsauger



12 Vakuumblocksauger

### Linearführungssystem



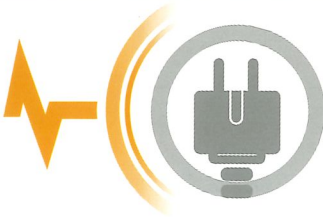
Langlebiges geschlossenes Linearführungssystem

### Geschlossene Energieketten



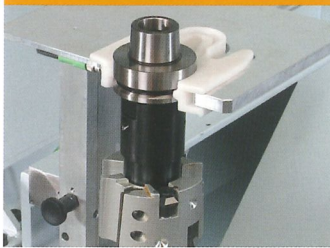
Sichere und geschützte Kabelführung (X-Y-Z)

### USV



Schützt den Computer bei Netzstörung

### Werkzeugeinlegeplatz



Sicheres und schnelles Beschicken des Werkzeugwechsellmagazines

### Werkzeugkoffer »STARTER KIT«

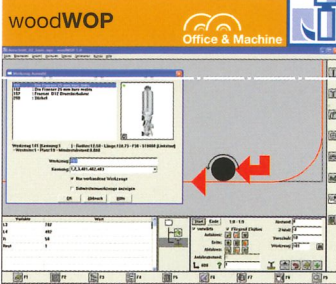


Standardmäßig von Anfang an top ausgerüstet

### power control PC85

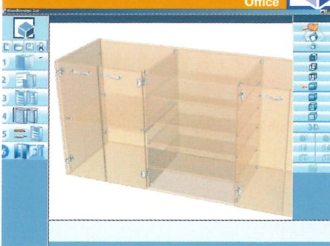


- 17" TFT-Bildschirm
- Intel® Core™ 2 Duo Prozessor
- Modem
- Front USB-Schnittstelle
- Ethernetanschluss 10/100 Mbit
- Ergonomisches Bedienterminal
- Schaltschrankposition frei wählbar (rechts/links)



- Moderne auf Windows® basierende Software
- Mehr als 16.000 Installationen weltweit

### woodDesign



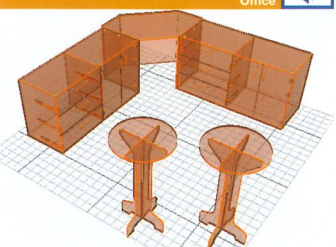
Möbel einfach konstruieren in 3D mit Stücklistenausgabe und Export von Schnittplänen

### woodWOP DXF Basic



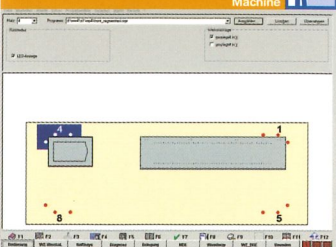
- Schnittstelle für CAD-Datenimport
- Grundlage für die Erzeugung von woodWOP-Programmen

### woodAssembler



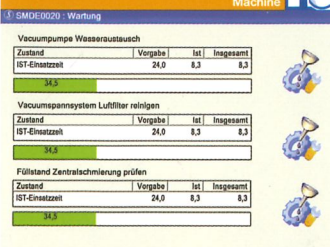
- Zur 3D-Visualisierung von woodWOP-Programmen (MPR)
- Ermöglicht den Zusammenbau von einzelnen Werkstücken zu fertigen Objekten

### MCC



- Einfache Steuerung der Maschinenfunktionen über Softkeys
- Grafische Belegung

### MDE Basic



- Erfassung und Auswertung von Maschinenzuständen über Zeitgeber und Ereigniszähler

### 3D CNC-Simulator

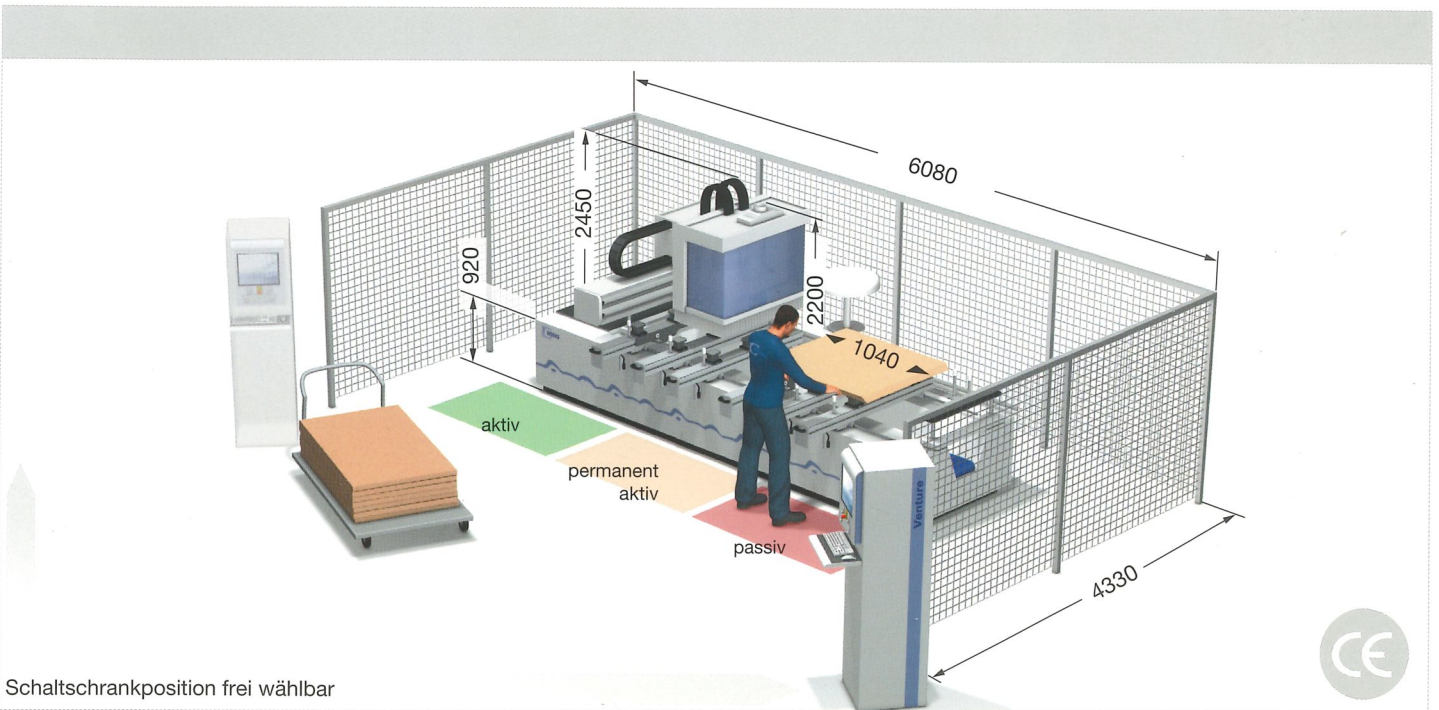
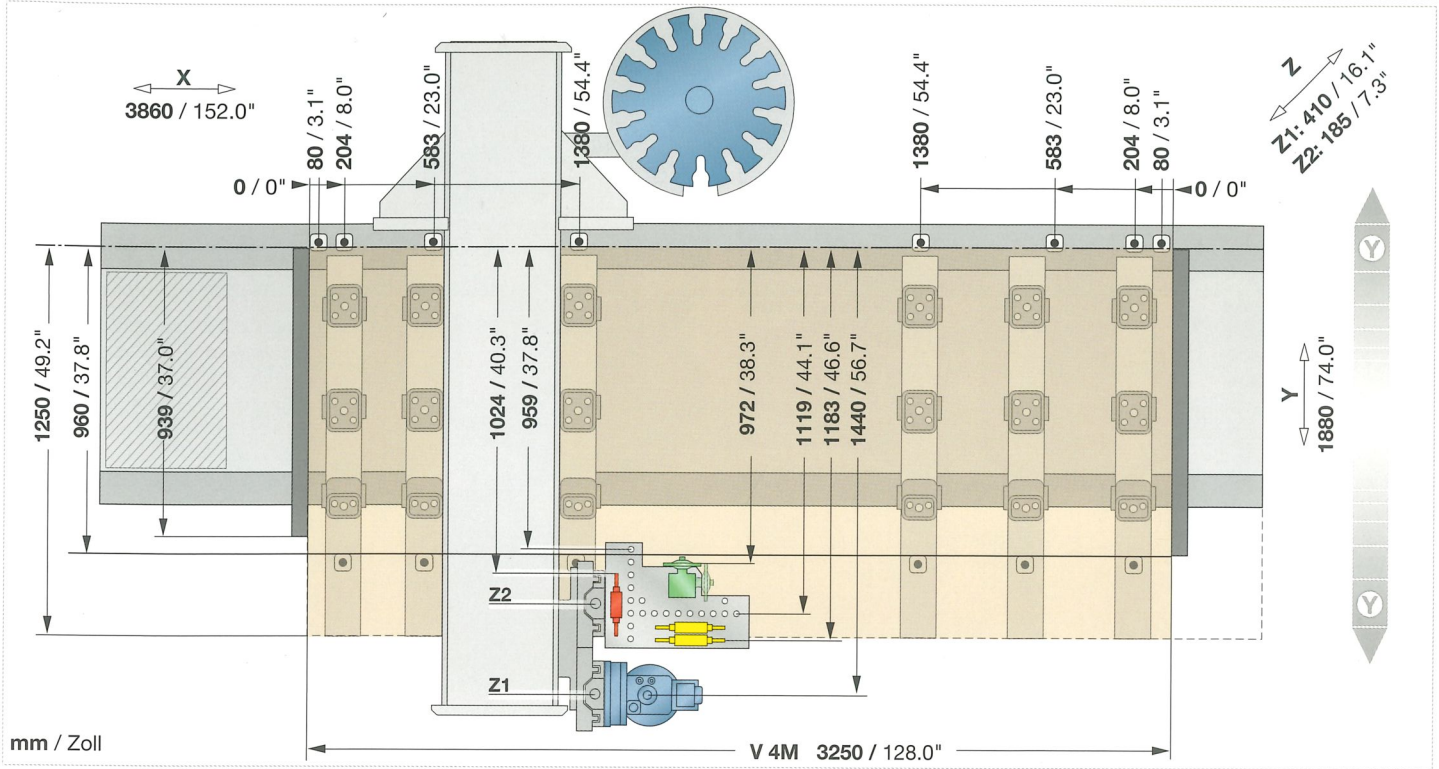


- Simuliert die Bearbeitungsabläufe der im NC-Programm festgelegten Reihenfolge
- Ermöglicht Zeitberechnungen
- Kollisionsüberprüfung der Vakuumsauger

Software Für die Maschine

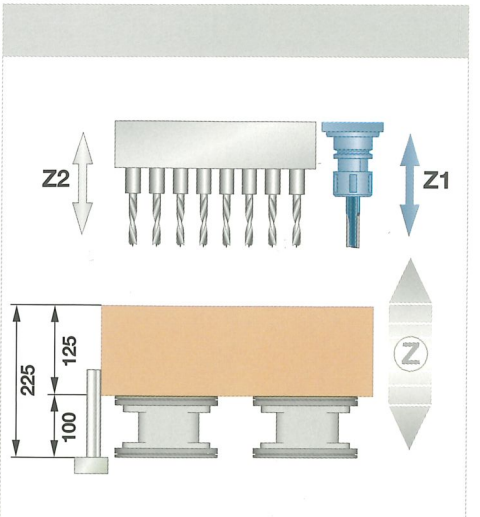
Software Für den PC-Arbeitsplatz

# Technische Daten Venture 4



Schaltschrankposition frei wählbar

Venture 4M	X	Y	Z
Arbeitsfeld	3250 / 128.0	1250 / 49.2	125 / 4.9
Verfahrwege	3860 / 152.0	1880 / 74.0	Z1: 410 / 16.1 Z2: 185 / 7.3
Wechselfeldbearbeitung	1450 / 57.0		
Pendelbearbeitung	1040 / 40.9		
			mm / Zoll
Vektorgeschwindigkeit			m/min (X - Y) 110 - (Z) 20
Druckluftanschluss			Zoll R 1/2
Druckluft			bar 7
Absaugstutzen			mm Ø 250
Absaugleistung			m³/h min. 4950
Maschinengesamtgewicht			kg ca. 4500
Elektrischer Anschlusswert			kW 23,5
Schaltschrankgröße L - B - H			mm 800 - 800 - 1970



# Optionen

Bohren/Fräsen/  
Sägen, 2 Spindeln,  
240 mm



1539

Bohren/Fräsen,  
4 Spindeln



1518

Schlosskasten,  
2 Spindeln,  
Ø 16/20 mm



1531

Bohren/Sägen,  
schwenkbar –  
(0° - 90°),  
Ø 240 mm



1524

Bohren/Fräsen,  
schwenkbar  
gekröpft –  
(0° - 100°)



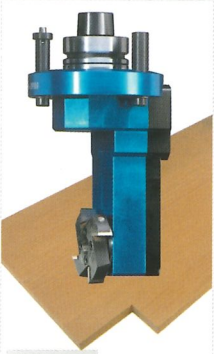
1526

Getastetes  
Fräsaggregat  
mit Tastring,  
Ø 70 mm | 130 mm



1554 | 1556

Ecken ausklinken



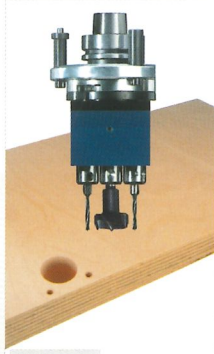
1551

Horizontales Fräs-  
aggregat



1538

Beschlagbohrkopf,  
3 Spindeln



1575

Schneidaggregat



1588

Unterfluraggregat



1579

Bündigfräs-  
aggregat

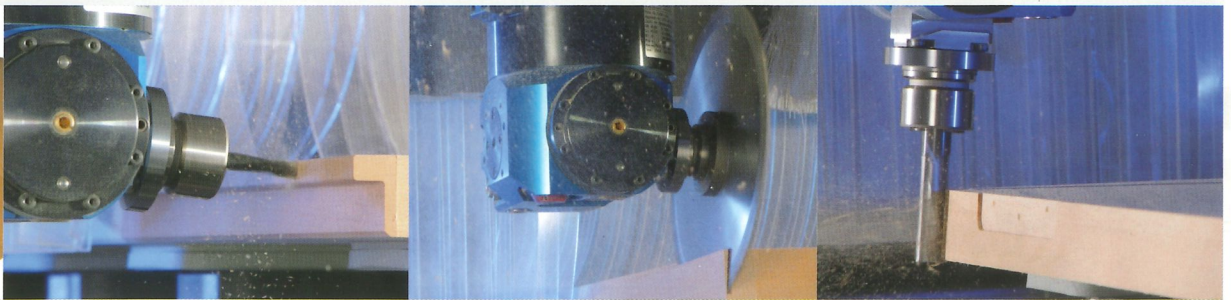


1572

## FLEX5 FLEX5+ Bohren/Sägen/Fräsen



1573 | 1576



## HIGH PERFORMANCE

High Performance  
Sägen,  
Ø 220 mm



1547

High Performance  
Bohren/Sägen/  
Fräsen, 2 Spindeln,  
Ø 240 mm



1541

High Performance  
Schlosskasten,  
2 Spindeln,  
Ø 16/20 mm

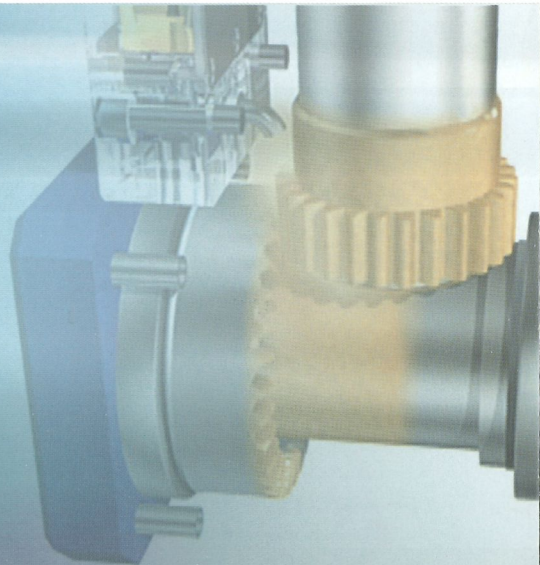


1532

High Performance  
Bohren/Sägen,  
schwenkbar  
(0° - 100°),  
Ø 240 mm

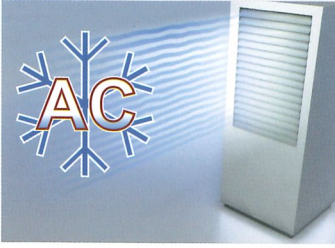


1523



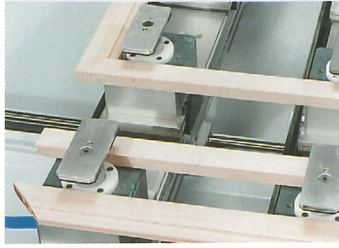
# Optionen

## Klimaanlage



Klimatisierter Schaltschrank

## Multispannsystem



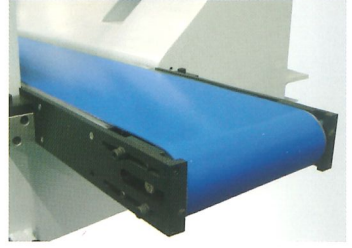
Z.B. für Rahmen- und Schmalteile

## PowerClamp



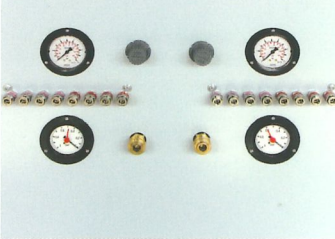
Z.B. für die 6-seitige Bearbeitung von Massivholzkomponenten (absenkbare Grundplatte)

## Spänetransport



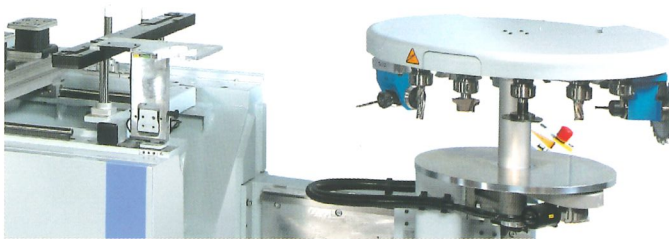
Integriertes Spänetransportband zum Entsorgen der Reststücke und der Späne

## Pneumatische Versorgungseinheit



Geeignet für das linke und rechte Arbeitsfeld

## Werkzeugwechselsystem



Zusätzlicher 14-fach Werkzeugwechsler

## Software



- woodWOP DXF Professional
- MDE Professional
- Barcode Software

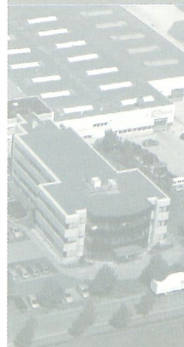
## Weltweit für Sie erreichbar!



- Ferndiagnose durch die Standard-Internet-Anbindung (TSN-Fähigkeit) möglich
- Kompetenter Ersatzteilservice
- WEEKE Kommunikation: Jederzeit aktuelle Informationen auf unserer Website: [www.weeke.de](http://www.weeke.de)
- Jederzeit Fragen, Anregungen, Kritik und Lob: [info@weeke.de](mailto:info@weeke.de)

Ein Unternehmen der HOMAG Gruppe

## Kontakt



**WEEKE Bohrsysteme GmbH**  
Benzstraße 10-16  
33442 Herzebrock-Clarholz  
DEUTSCHLAND  
Tel.: +49 5245 445-0  
Fax: +49 5245 445-139  
[info@weeke.de](mailto:info@weeke.de) - [www.weeke.de](http://www.weeke.de)