

# CNC-Bearbeitungszentrum Venture 07





## Highlights:

- Vektorgeschwindigkeit X/Y 80 m/min
- Sicheres Positionieren der Sauger durch den Fadenkreuzlaser
- 24 Vakuumsauger im Standard
- K-Tisch - schlauchloses Vakuumspannsystem
- Zweite Anschlagreihe im Standard
- Elektronische Abfrage aller Anschlagzylinder
- High-Speed 7500 - 18 Bohrspindeln (12 vertikal / 6 horizontal)
- Patentiertes Bohrer-Schnellwechselsystem für die vertikalen Spindeln
- Patentierte automatische Spindelklemmung
- High-Speed Nutsäge (0° / 90°)
- 9 kW HSK-Frässpindel
- Drehmomentstütze
- 16 Werkzeugwechselplätze (2 x 8)
- Werkzeugeinlegeplatz
- Softwarepaket für Maschine und PC
- USV (Unterbrechungsfreie Stromversorgung) im Standard
- Werkzeugkoffer »STARTER KIT«



**»Qualität ist das Resultat von Können, Motivation – und Standort«**

Unsere CNC-Bearbeitungszentren bieten schon heute die Technik der Zukunft. Und das hat einen guten Grund: Tradition.

»Made in Germany« ist für uns Ansporn und Verpflichtung zugleich. Kunden in aller Welt verbinden mit diesem Gütesiegel höchste Ansprüche.

Wir erfüllen sie.



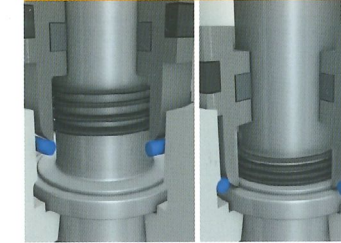


### High-Speed 7500



Bohrspindeln mit einer Drehzahl von 1500-7500 min<sup>-1</sup> mit patentiertem Schnellwechselsystem

### Automatische Spindelklemmung



Patentiertes System für eine immer exakte Bohrtiefe bei verschiedenen Werkstoffen

### Werkstückeinlegehilfen



4 robuste Einlegehilfen zum Belegen schwerer Werkstücke

### K-Tisch



Schlauchloses Vakuumspannsystem

Choose the Original  
Choose Success!



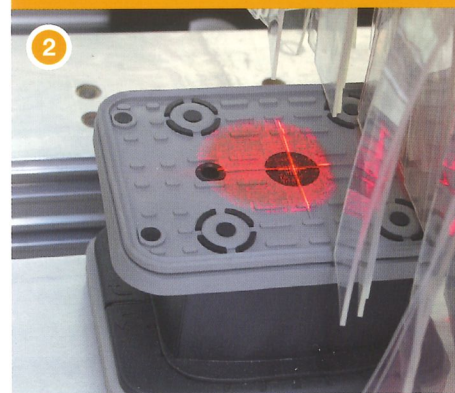
wood loves Venture  
// German Technology

### 2 Werkzeugwechselsysteme im Standard



- 8-fach Werkzeugwechsler in X-Richtung, mitfahrend
- 8-fach Werkzeugwechsler (Pick-Up)

### Laserpositionierung



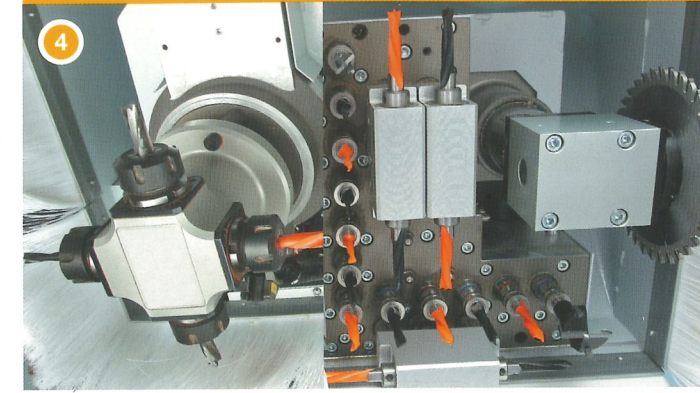
Einfaches Positionieren der Sauger durch den Fadenkreuzlaser

### Portalbauweise



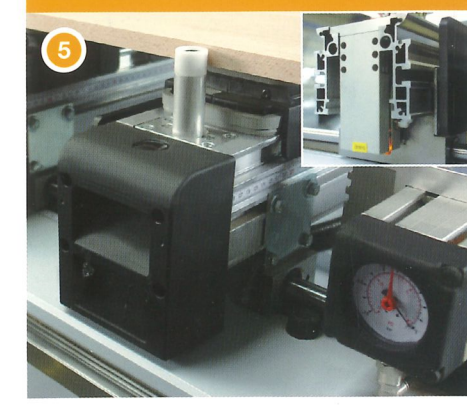
Sorgt bei rasanten Geschwindigkeiten für hohe, gleichbleibende Bearbeitungsqualität

### Konfiguration



- 12 Bohrspindeln vertikal
- 6 Bohrspindeln horizontal
- 1 Fräsmotor mit 9 kW HSK
- Drehmomentstütze
- 1 Nutsäge Ø 125 mm (0° / 90°)

### Elektronische Endlagenabfrage



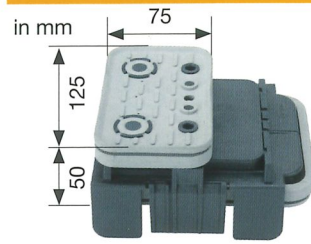
Erhöhte Sicherheit durch eine elektronische Endlagenabfrage an allen vorhandenen Anschlagzylindern

### Geschlossene Energieketten



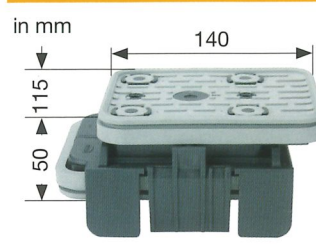
Sichere und geschützte Kabelführung (X-Y-Z)

### Vakuumsauger



6 Vakuumschmallsauger

### Vakuumsauger



18 Vakuumblocksauger

### Linearführungssystem



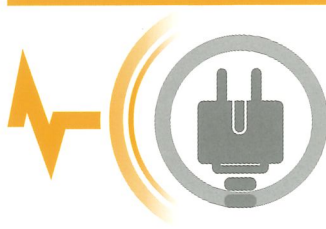
Langlebiges geschlossenes Linearführungssystem

### power control PC85



- 17" TFT-Bildschirm
- Intel® Core™ 2 Duo Prozessor
- Modem
- Front USB-Schnittstelle
- Ethernetanschluss 10/100 Mbit
- Ergonomisches Bedienterminal
- Schaltschrankposition frei wählbar (rechts/links)

### USV



Schützt den Computer bei Netzstörung

### Werkzeugeinlegeplatz

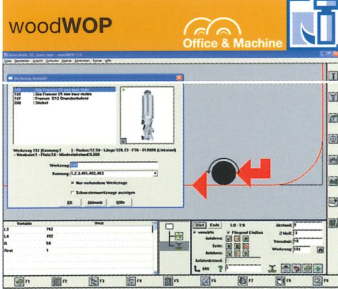


Sicheres und schnelles Beschicken des Werkzeugwechselmagazines

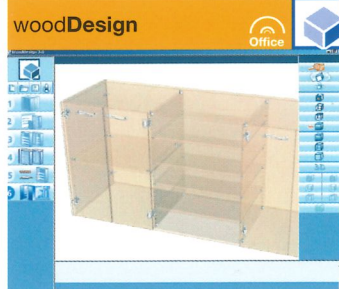
### Werkzeugkoffer »STARTER KIT«



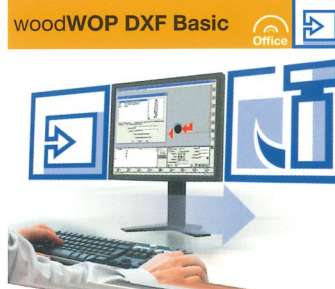
Standardmäßig von Anfang an top ausgerüstet



- Moderne auf Windows® basierende Software
- Mehr als 16.000 Installationen weltweit



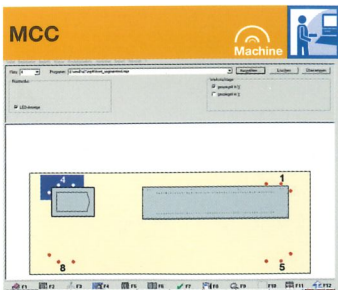
Möbel einfach konstruieren in 3D mit Stücklistenausgabe und Export von Schnittplänen



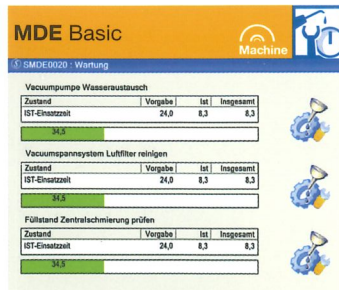
- Schnittstelle für CAD-Datenimport
- Grundlage für die Erzeugung von woodWOP-Programmen



- Zur 3D-Visualisierung von woodWOP-Programmen (MPR)
- Ermöglicht den Zusammenbau von einzelnen Werkstücken zu fertigen Objekten



- Einfache Steuerung der Maschinenfunktionen über Softkeys
- Grafische Belegung



- Erfassung und Auswertung von Maschinenzuständen über Zeitzähler und Ereigniszähler

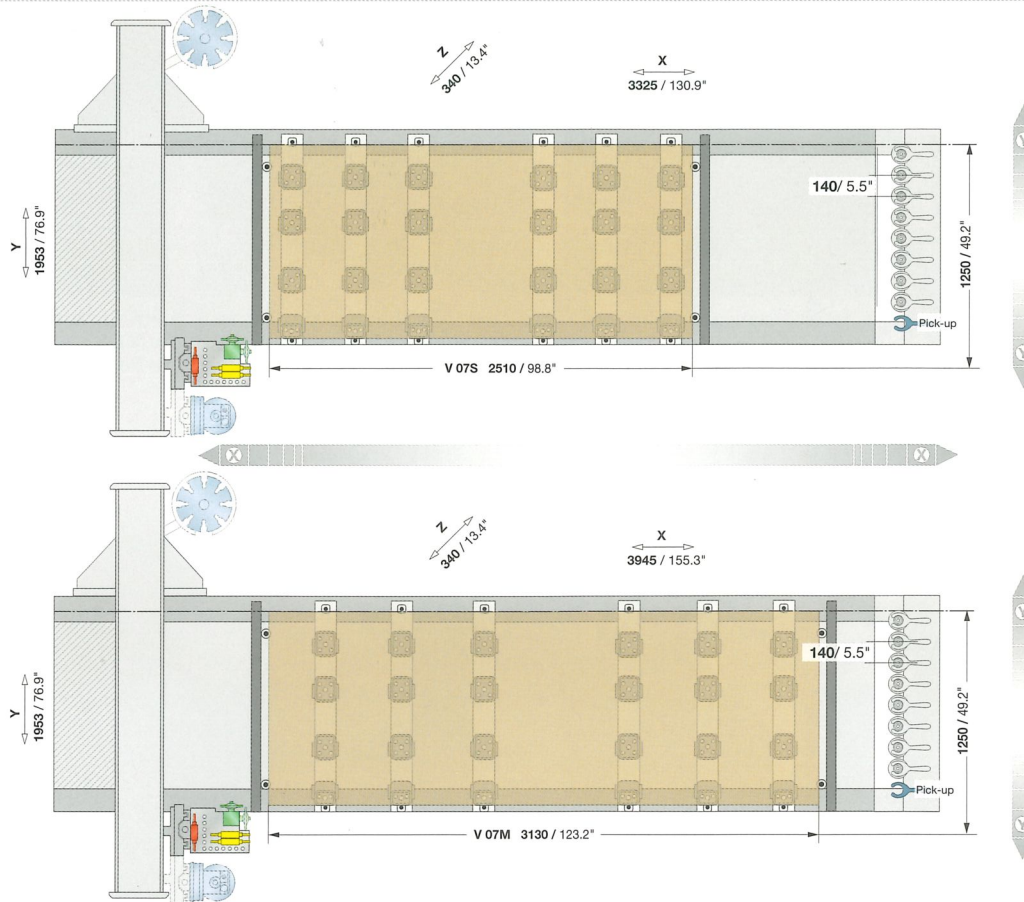


- Simuliert die Bearbeitungsabläufe der im NC-Programm festgelegten Reihenfolge
- Ermöglicht Zeitberechnungen
- Kollisionsüberprüfung der Vakuumsauger

Software  Für die Maschine

Software  Für den PC-Arbeitsplatz

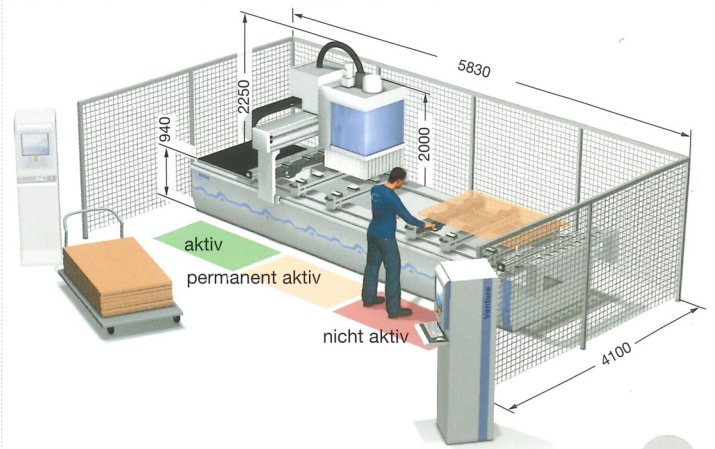
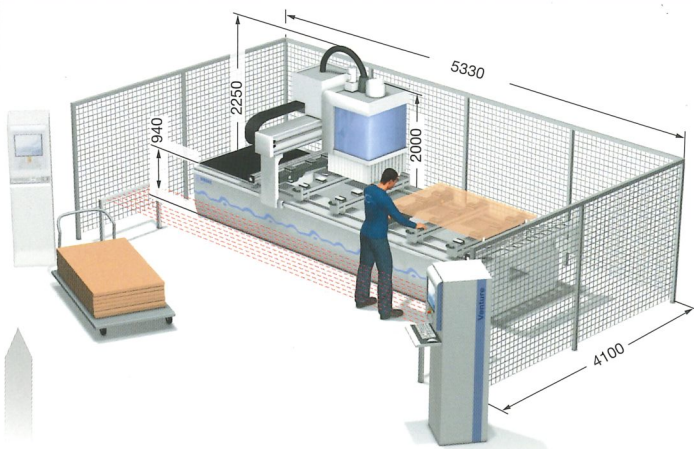
# Technische Daten Venture 07



mm / Zoll

**07S**

**07M**



Pendelbearbeitung möglich



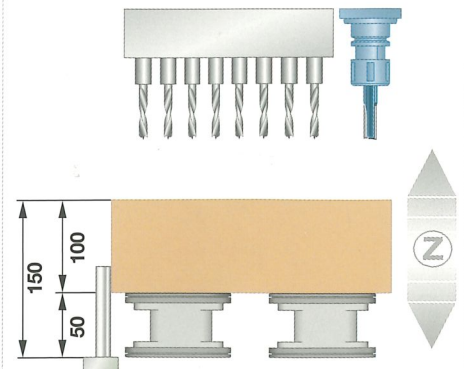
Schaltschrankposition frei wählbar

Venture	X	Y	Z
<b>07S</b>	<b>07M</b>		
Arbeitsfeld	2510 / 98.8	3130 / 123.0	1250 / 49.2
Verfahrwege	3325 / 130.9	3945 / 155.3	1953 / 77.0
			340 / 13.4

Wechselfeldbearbeitung	1260 / 49.6	
Pendelbearbeitung	1000 / 39.4	mm / Zoll

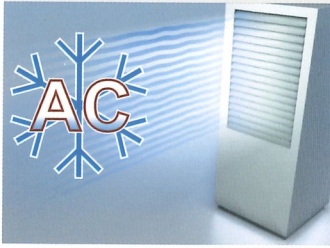
## 07S / 07M

Vektorgeschwindigkeit	m/min (X - Y) 80 - (Z) 20
Druckluftanschluss	Zoll R 1/2
Druckluft	bar 7
Absaugstutzen	mm Ø 200
Absaugleistung	m³/h min. 3170
Maschinengesamtwicht	kg ca. 3700 / 3700
Elektrischer Anschlusswert	kW 17,5
Schaltschrankgröße L - B - H	mm 800 - 800 - 1970



# Optionen

## Klimaanlage



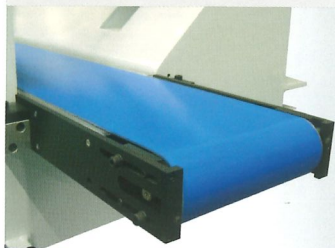
Klimatisierter Schaltschrank

## Multispannsystem



Z.B. für Rahmen- und Schmalteile

## Spänentransport



Integriertes Spänentransportband zum Entsorgen der Reststücke und der Späne

## Software



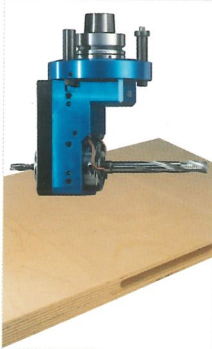
- woodWOP DXF Professional
- MDE Professional
- Barcode Software

## Getastetes Fräsaggregat mit Tastring, Ø 70 mm | 130 mm



1554 | 1556

## Schlosskasten, 2 Spindeln, Ø 16/20 mm, für Drehmomentstütze



1536

## Bohren/Fräsen, schwenkbar gekröpft - (0° - 100°)



1526

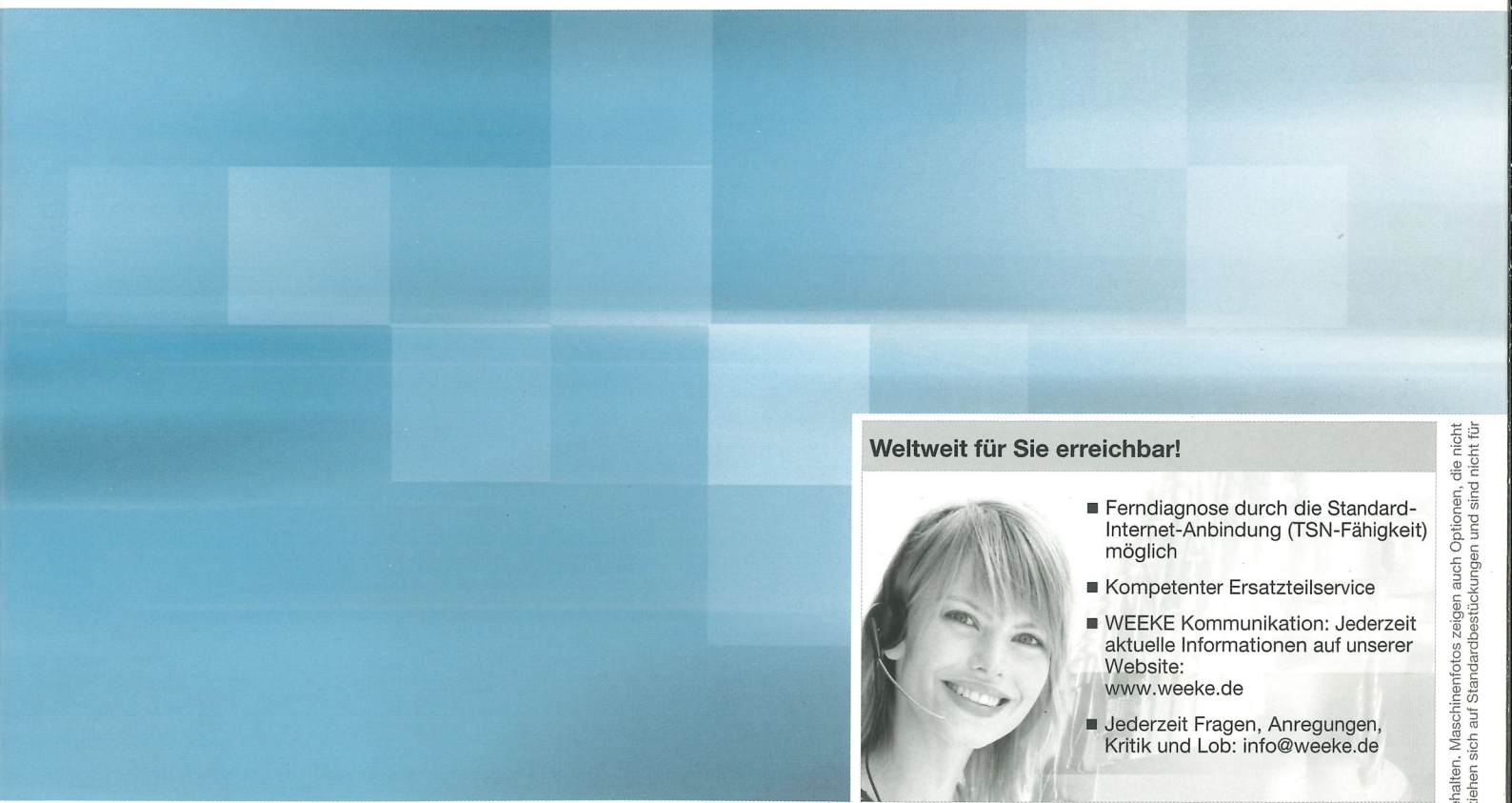
## Bohren/Fräsen, 4 Spindeln, für Drehmomentstütze



1520

## Handlingsbeispiel: Venture und ABD 100





Ein Unternehmen der HOMAG Gruppe

**Weltweit für Sie erreichbar!**



- Ferndiagnose durch die Standard-Internet-Anbindung (TSN-Fähigkeit) möglich
- Kompetenter Ersatzteilservice
- WEEKE Kommunikation: Jederzeit aktuelle Informationen auf unserer Website: [www.weeke.de](http://www.weeke.de)
- Jederzeit Fragen, Anregungen, Kritik und Lob: [info@weeke.de](mailto:info@weeke.de)

**Kontakt**



**WEEKE Bohrsysteme GmbH**  
 Benzstraße 10-16  
 33442 Herzebrock-Clarholz  
 DEUTSCHLAND  
 Tel.: +49 5245 445-0  
 Fax: +49 5245 445-139  
[info@weeke.de](mailto:info@weeke.de) - [www.weeke.de](http://www.weeke.de)

Technische Änderungen und Weiterentwicklungen vorbehalten. Maschinenfotos zeigen auch Optionen, die nicht zur Standardausführung gehören. Technische Daten beziehen sich auf Standardbestückungen und sind nicht für den Auftrag bindend.