

Massivholzkantenschleifmaschine

**KS2250**

Geht's noch wirtschaftlicher ?

Oszillierendes Schleifband, höhenverstellbarer Arbeitstisch, Adapter zur Staubabsaugung Ø 120 mm. Arbeitstisch aus Aluminium. Schleifaggregat stufenlos neigbar von 0°-90°. BG-Holzstaubgeprüft. Höhenverstellbarer Zusatztisch für Rundsleifhülse einrichtung, je ein Satz Schleifwalzen und Schleifhülsen (Ø 30, 40, 50, 60 mm). NEU !! mit Fronttür zur Lagerung von Schleifmitteln.

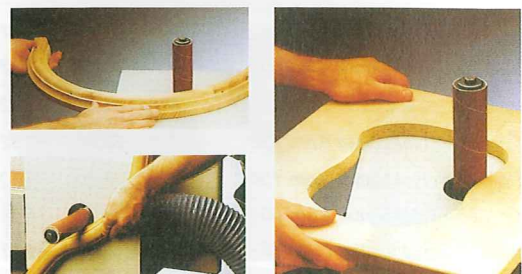
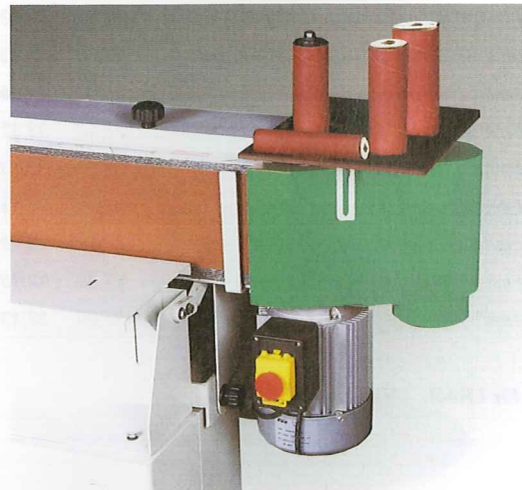
**Lieferumfang:**

Absaughaube, Zusatztisch, Gehrungsanschlag, je ein Satz Schleifwalzen (Ø 30, 40, 50, 60 mm)



Technische Daten

Spannung	400V, 50/60 Hz
Leistung Bandmotor	2,25 KW
Motordrehzahl	3400 U/min
Bandgeschwindigkeit	20 m/sec.
Arbeitstisch	620x220 mm
Bandabmessung	2250x150 mm
Außenmaße (LxBxH)	1250x1150 mm
Gewicht	95 kg



Bestell-NR.	Bezeichnung	VK o. MWST	VK m. MWST
23106431	KS2250	1460,00	1737,40

Schleifmittel siehe Seite 21

Massivholzkantenschleifmaschine

Ein wahres Schleifwunder

Variable Komponenten-Bauweise mit schwenkbarem Schleifaggregat, stufenlos arretierbar von 0° - 90° für vertikales und horizontales Schleifen. Oszillierendes Schleifband. Höhenverstellbarer, gasdruckgefederter Arbeitstisch, Adapter zur Staubabsaugung Ø 100 mm. Höhenverstellbarer Zusatztisch und Rundsleifhülse einrichtung.

**Lieferumfang:**

Absaughaube, Zusatztisch, Gehrungsanschlag, je ein Satz Schleifwalzen und Rundsleifhülsen (Ø 30, 40, 50, 60 mm)

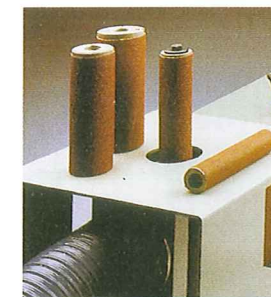


Technische Daten

Spannung	400V, 50/60 Hz
Leistung Bandmotor	1500 W
Motordrehzahl	400 U/min
Bandgeschwindigkeit	14 m/sec
Arbeitstisch	620 x 210 mm
Bandabmessung	2400 x 150 mm
Außenmaße (LxBxH)	1450 x 1260 mm
Gewicht	150 kg



(Sonderzubehör) Rundsleifhülseinsatz Ø 30, 40, 50, 60 mm



Nahezu unbegrenzte.....



Schleifmöglichkeiten



Bestell-NR.	Bezeichnung	VK o. MWST	VK m. MWST
23106441	KS2400	2450,00	2915,50

Schleifmittel siehe Seite 21

**Massivholzkantenschleifmaschine**

**KS2600/200**

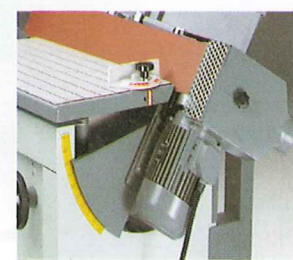
Massivholzkantenschleifmaschine mit elektromechanischer Oszillation, stufenlos schwenkbare Schleifaggregat mit Handkurbel und digitaler Anzeige von 0°-90° neigbar. Arretierung des Schleifaggregates, Rundsleifhülzensatz Ø 30, 40, 50, 60 mm. Leerscheibentisch für Absaugung zum Radienschleifen an der Bandspannrolle. Arbeitstisch stufenlos höhenverstellbar, BG-Holzstaubgeprüft.

**NEU !!! Jetzt zum einfachen Nachrüsten auf Furnierschleifmaschine.**

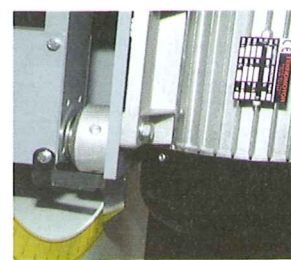
**Lieferumfang:**  
2600/200, mit digitaler Anzeige für Schwenkaggregat 0°-90°, Zusatztisch, Gehrungsanschlag, je ein Satz Schleifwalzen, Rundsleifhülse (Ø 30, 40, 50, 60 mm) und Absaughaube.



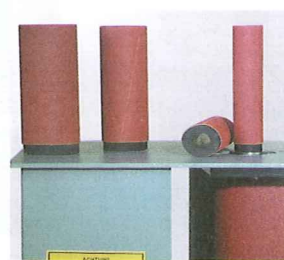
Technische Daten	
Spannung	400V, 50/60 Hz
Leistung Bandmotor	2,2 KW
Oszillationsmotor	0,11 KW
Bandgeschwindigkeit	14 m/sec
Arbeitstisch	950x450 mm
Bandabmessung	2600x200 mm
Außenmaße (LxBxH)	1700x1000x1150 mm
Absaugung	Ø 2x100 mm
Gewicht	300 kg



Stufenlos schwenkbare Schleifaggregat von 0°-90°.



Stufenlos einstellbare Oszillation.



Im Lieferumfang enthalten: Rundsleifhülzensatz Ø 30, 40, 50, 60 mm.

Lieferbar ab September 2007

Bestell-NR.	Bezeichnung	VK o. MWST	VK m. MWST
23106406	KS2640/200	3300,00	3927,00
92000388	Ausleger für die Vorschubbefestigung	380,00	452,20
92000029	Furniereinrichtung komplett	920,00	1094,80

Schleifmittel siehe Seite 21

**Furnierkantenschleifmaschine**

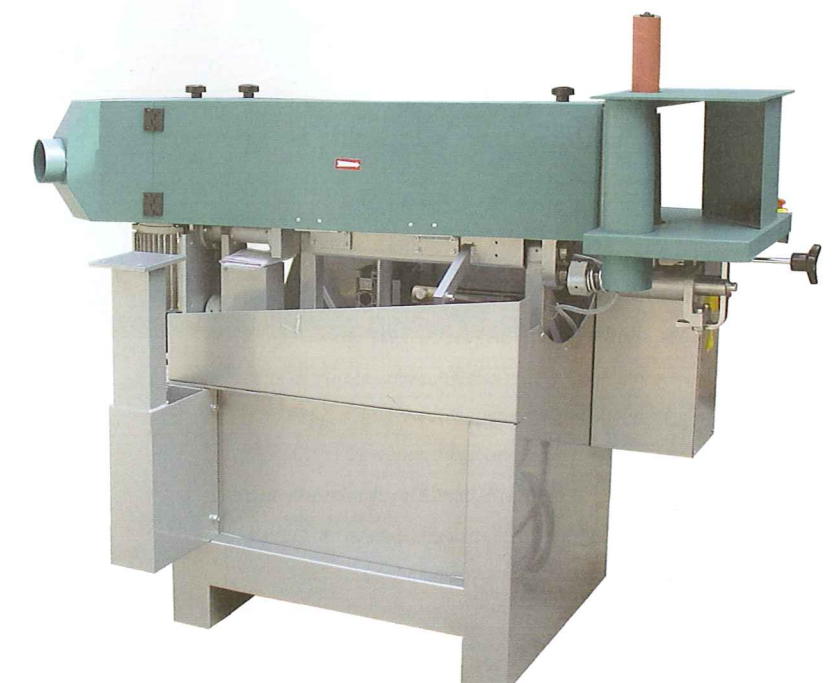
**KS2600FU/200**

Furnier- und Massivholzkantenschleifmaschine mit elektromechanischer Oszillation, stufenlos schwenkbare Schleifaggregat mit digitaler Anzeige für Schwenkaggregat von 0°-90° neigbar. Arretierung des Schleifaggregates, Rundsleifhülzensatz Ø 30, 40, 50, 60 mm. Leerscheibentisch für Absaugung zum Radienschleifen an der Bandspannrolle. Arbeitstisch stufenlos höhenverstellbar, einfaches Umrüsten auf Massivholzsleifmaschine. Ausleger zum Befestigen eines Vorschubapparates. BG-Holzstaubgeprüft.

**Lieferumfang:**  
2600FU/200, mit digitaler Anzeige für Schwenkaggregat 0° - 90°, Furniereinrichtung, Ausleger für Vorschub, Rundsleifeinrichtung, Zusatztisch, Gehrungsanschlag, je ein Satz Schleifwalzen, Rundsleifhülse (Ø 30, 40, 50, 60 mm) und Absaughaube.



Technische Daten	
Spannung	400V, 50/60 Hz
Leistung Bandmotor	2,2 KW
Oszillationsmotor	0,11 KW
Bandgeschwindigkeit	14 m/sec
Arbeitstisch	950x450 mm
Bandabmessung	2600x200 mm
Außenmaße (LxBxH)	1700x1000x1150 mm
Absaugung	Ø 2x100 mm
Gewicht	300 kg



Lieferbar ab September 2007

Bestell-NR.	Bezeichnung	VK o. MWST	VK m. MWST
23106402	KS2640FU/200	4450,00	5295,50

Schleifmittel siehe Seite 21