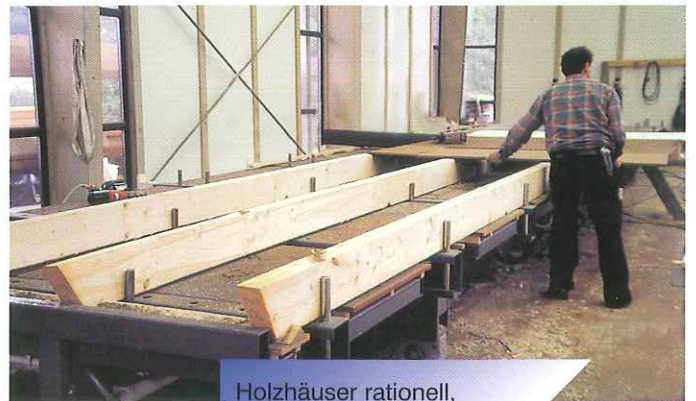
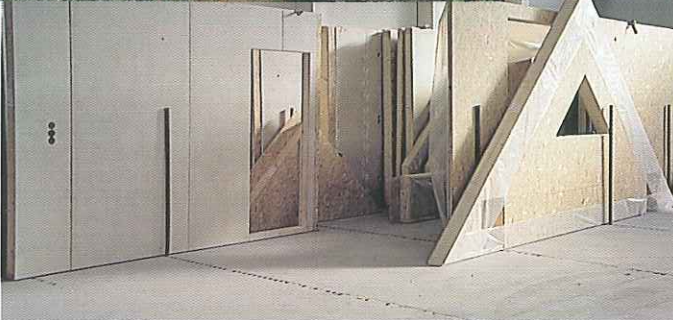




Zimmermeistertisch: (erweiterbar als Schmetterlingswender): beispielhafte Qualität, kombiniert mit einer Flexibilität und Raumnutzung, die neue Maßstäbe setzt.



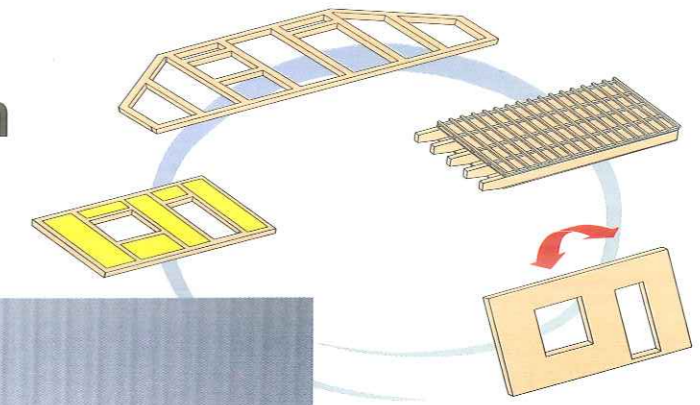
Holzhäuser rationell,
wirtschaftlich und markt-
gerecht fertigen

Für Ihren Erfolg ausgelegt

Das Raumwunder

Das einzigartige flexible Verschiebe-konzept schafft Raum für optimale Materiallogistik und ermöglicht rationelle Fertigung mit hoher Effizienz.

Höchste Flexibilität auf kleinstem Raum

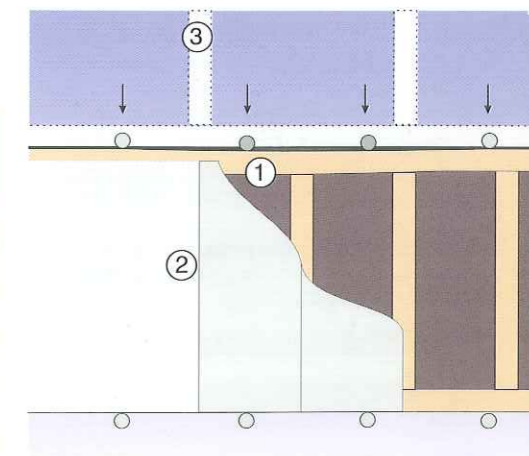


Alles in einem

Einlegetisch, Aufstelltisch, Giebeltisch, Dach- und Deckentisch – universeller Einsatz ist ohne zusätzlichen Aufbau oder aufwendige Umrüstungen durch modernste druckluftgesteuerte Spannvorrichtungen in Kombination mit Steckbolzen möglich. Mit seiner Qualität gewährleistet der Weinmann-Zimmermeistertisch hohe Maßhaltigkeit und Winkelgenauigkeit.

Vorteile der Einzelspannung

- Stirnseitige Bearbeitung möglich (Nageln, Schrauben, Bohren)
- Keine Rissbildung im Stoßbereich
- ① Durch Einzelspannung liegt jeder Stiel am Obergurt an
- ② somit werden spätere Setzungsrisse am Beplankungstoß vermieden.
- ③ Kniestockelement



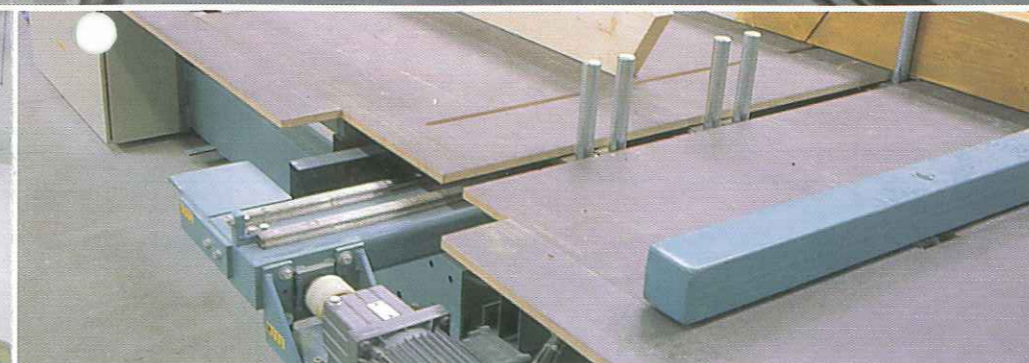
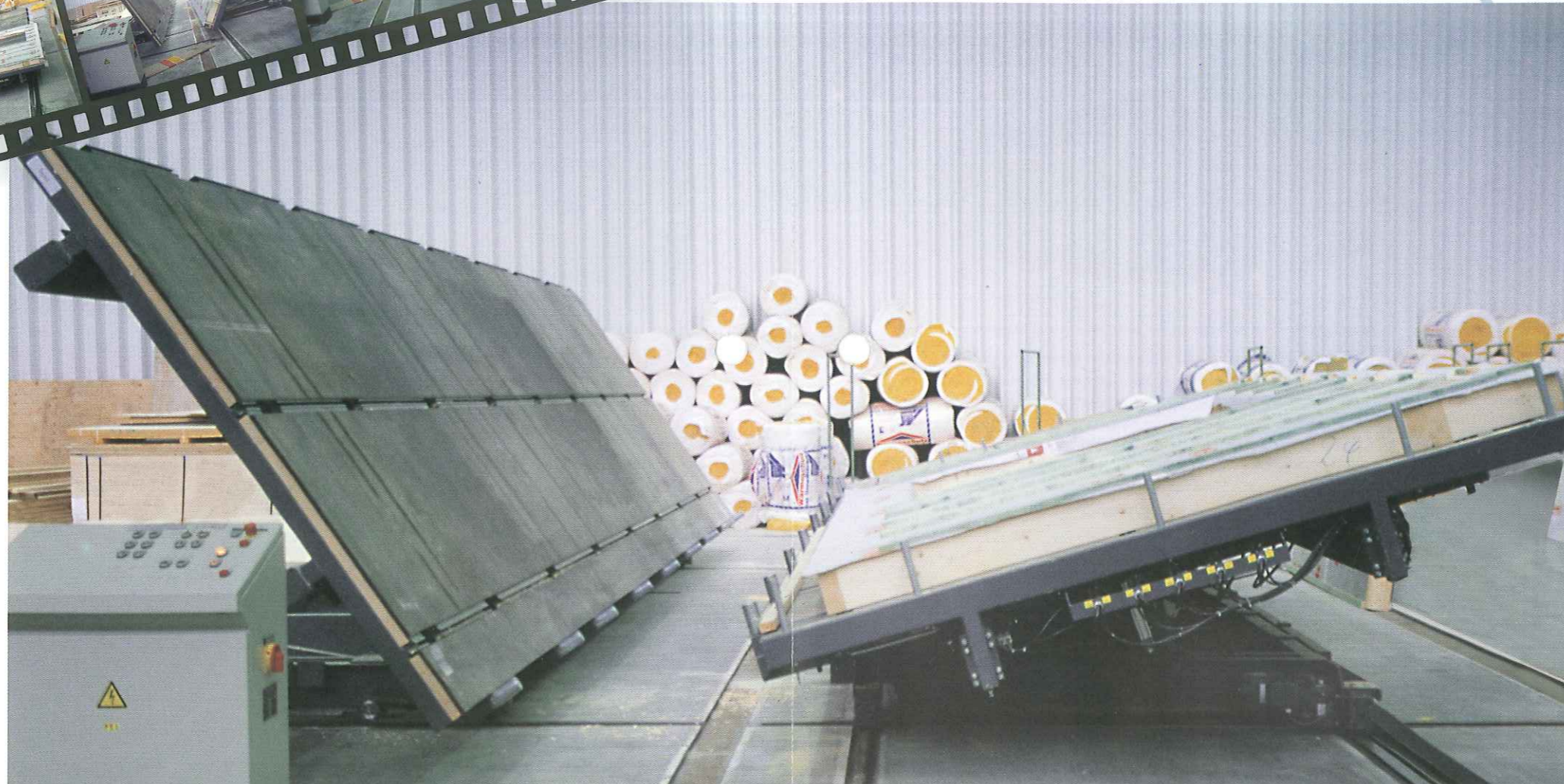
Ausbaufähig und zukunftsicher

Durch Systembauweise können unsere Anlagen erweitert und automatisiert und so wachsenden Kapazitäten angepaßt werden.

- ① Erweiterung mit Aufstellfunktion
- ② Erweiterung mit einem zweiten Tisch (Ausbau zum Schmetterlingswender)
- ③ Vakuumsaugheber zum Auflegen des Plattenmaterials
- ④ Wandlager mit Fenstereinbau- und Putzspur
- ⑤ Säge-Zentrum

Es dreht sich um Qualität

Solide unverwüsthliche Drehlager sind nur ein Beispiel für langlebige technische Lösungen bis ins Detail.



Vakuumsaugheber - eine senkrechte Sache

Als Zubehör zum einfachen Beplanken und Einbauen von Fenstern und Türen, zur Bedienung genügt ein Mann.

Qualität und Wirtschaftlichkeit

Eine leistungsstarke Produktion und hochwertige Verarbeitung machen Sie zum gefragten Partner für Bauherren.

NC-Einlegetisch für Dach- und Deckenelemente - der passende Rahmen für Präzisionsarbeit

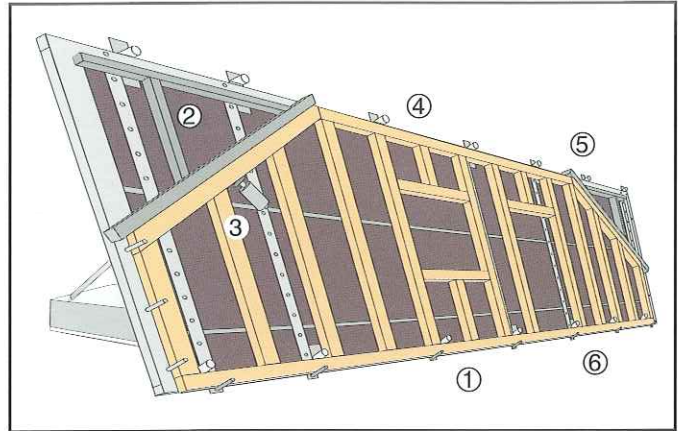
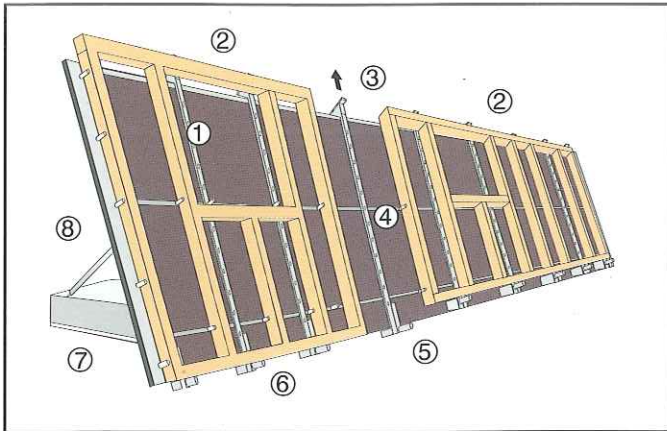
Zum programmgesteuerten Positionieren und Spannen der Holzbalken und Sparren. Datenaustausch mit CAD und PPS-Systemen.



Wandlager mit Fenstereinbau - nimmt ordentlich was auf

Als Zwischen- oder Endlager für die Wand- und Giebelelemente. Auch zum Kommissionieren, zum Auftragen des Außenputzes, Montieren von Fenstern und Türen oder für andere Bearbeitungen.

Rationelles Arbeiten mit dem Weinmann Zimmermeistertisch



- ① C-Profile für flexible Spannung von Dach- und Deckenelementen
- ② 2 getrennte Spannbereiche für gleichzeitiges Arbeiten an unterschiedlichen Elementen
- ③ ausziehbarer Anschlag bis Spannbereich 3,70 m
- ④ Halvenschienen zum Positionieren von Zusatzzylindern und Anschlägen
- ⑤ pneumatische Spannbolzen, somit stirnseitige Vernagelung möglich (alternativ: hydraulische Spannung)
- ⑥ Spannrollen auch zum einfachen Abtransport der Elemente
- ⑦ ausbaubar zum Schmetterlingswender
- ⑧ hydraulisch schwenkbar bis 90 °

- ① Untergurt einlegen und nach außen spannen, dadurch ist der Balken optimal ausgerichtet und Voraussetzung für einen winkeltreuen Giebel
- ② Winkelanschlag auf Brüstungshöhe und Dachneigung mittels Skala einstellen
- ③ Universalspanner zum Spannen des Schräggurtes nach außen
- ④ Dach- und Deckenspanner presst den Obergurt nach innen
- ⑤ Zweiten Winkelanschlag anlegen
- ⑥ Element ist zum Abnageln fertig gespannt

Technische Daten

Tischlänge	ca. 12.000 mm Sonderlängen 8.000 mm, 10.000 mm, 14.000 mm
Tischbreite	ca. 2.750 mm
Arbeitshöhe	ca. 710 mm
Stromanschluß	4 Steckdosen 220 V
Druckluftanschluß	4 Anschlüsse mit Schnellkupplungen
Spannbereich	ca. 400 - 2640 mm ohne Auszüge ca. 400 - 3700 mm mit Auszüge
Spannzylinder	9 Stück pneumatisch oder hydraulisch (12 m)
Maßbänder	2 Stück in Längsrichtung
Beplankung	Rutschsichere Birkenholzschalung oder Lochblechplatten
Gewicht	ca. 5.500 kg (bei Länge 12 m)

Zubehör

Dach- und Deckenspanner
Winkelanschlag
Universalspanner
Vakuumsaugheber
Fahrwerk
Aufstellfunktion



Weinmann + Partner
Maschinenbau GmbH
 Forchenstraße 50
 D-72813 St. Johann-Lonsingen
 Telefon 0 71 22 / 82 94-0
 Telefax 0 71 22 / 82 94 66
 info@weinmann-partner

<http://www.weinmann-partner.de>

www.hoehsmann.com