



zerkleinern + brikettieren

www.weima.com



zerkleinern + brikettieren



PRESSTEMPEL ▶ Kann mit einem individuellen Logo versehen werden, bei Verschleiß auswechselbar.

BAUREIHE TH 1500 | TH 2800 | TH 3400.
WIRTSCHAFTLICHE BRIKETTIERTECHNIK FÜR DIE VOLUMEN-
REDUZIERUNG – ZUVERLÄSSIG UND LEISTUNGSFÄHIG.

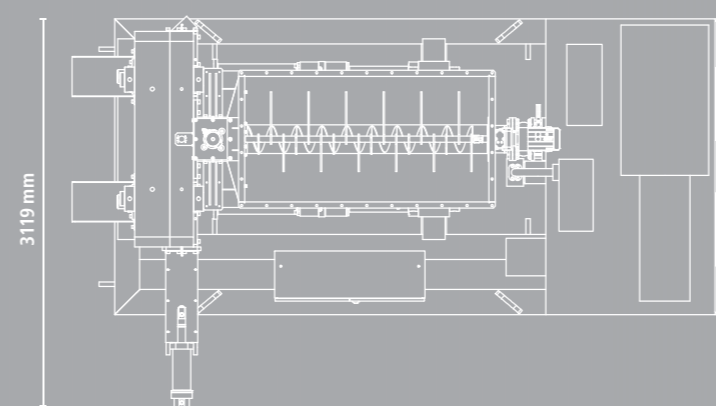
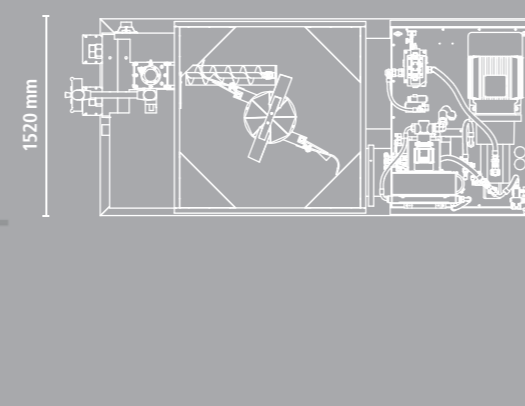
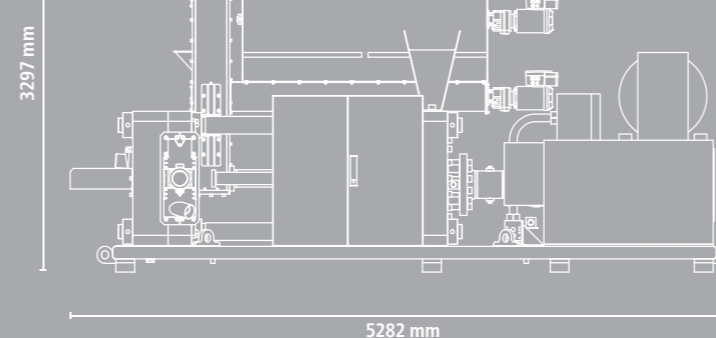
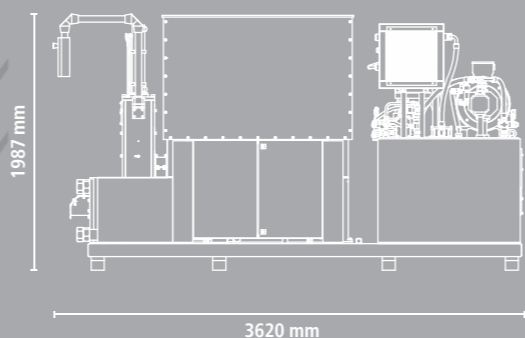


Brikettierbare Materialien
Holz, Leichtmetall, teilweise Stahl, Papier,
Biomasse, PCI Schaum, teilweise Kunststoff.



TH 1500

TH 2800



TECHNISCHE DATEN		TH 1500	TH 2800	TH 3400
Brikettabmessungen	[mm]	150 x 60	280 x 140	340 x 340
Durchsatzleistung	[kg/h]	bis ca. 400	bis 3.000	bis 6.000
Hydraulikmotor	[kW]	30	90	90
Schneckenmotor	[kW]	2,2	4	4
Ölmenge	[l]	800	1.600	2.000
Gewicht	[ca. kg]	4.500	21.000	21.000

Alle Modelle werden mit Sicherheitsschalter für die Öltemperatur, Ölkühlung und einer SPS-Steuerung für den vollautomatisch gesteuerten Betrieb ausgeliefert. Die Durchsatzleistung ist materialabhängig.

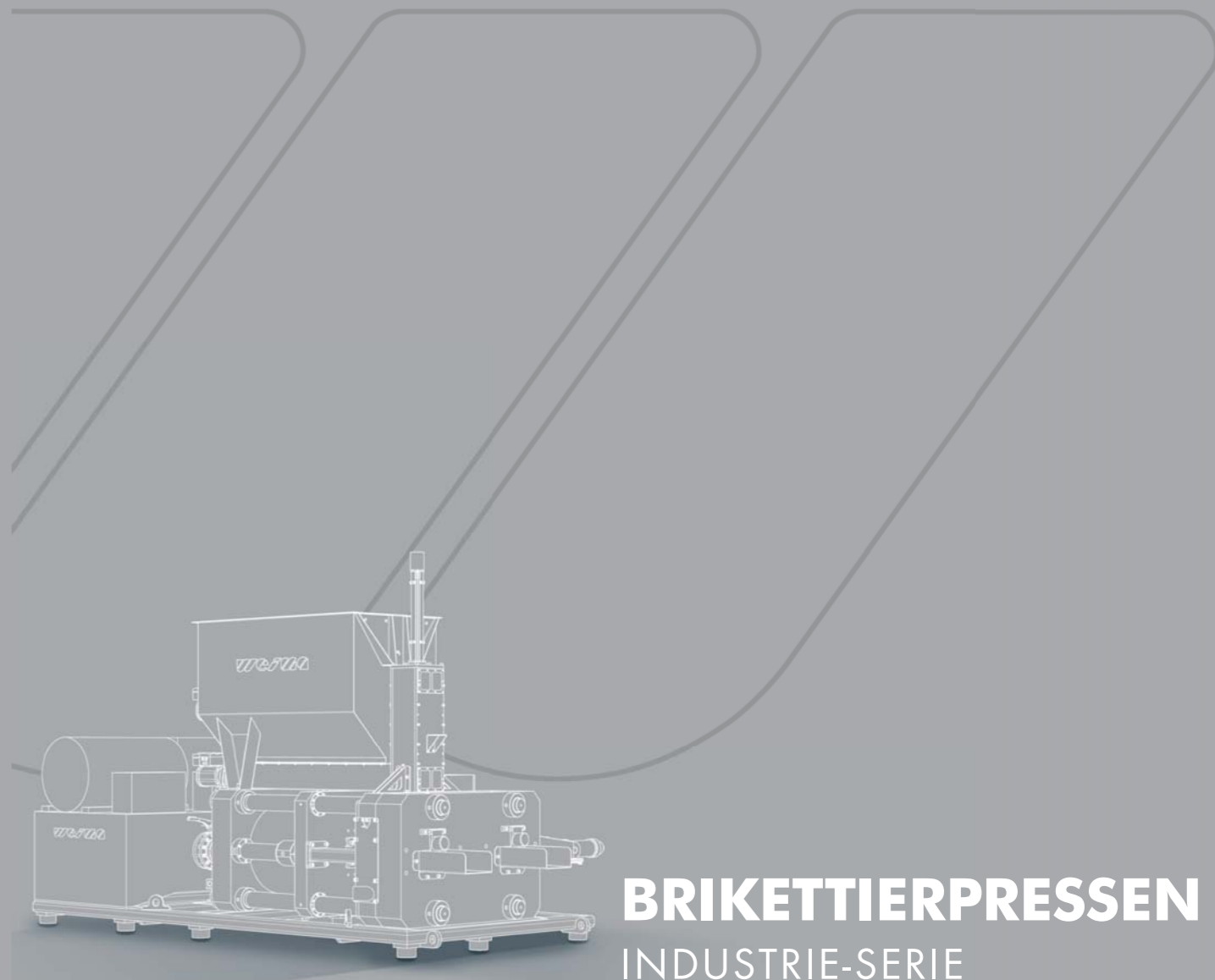
**Vorfürungen und Versuche sind nach Absprache
in unserem Technikum möglich.**

WEIMA Maschinenbau GmbH

Bustadt 6-10 | 74360 Ilsfeld (Germany) | Fon: +49 (0) 70 62 95 70-0 | Fax: +49 (0) 70 62 95 70-92 | info@weima.com



Technische Änderungen vorbehalten | 04.2012 | ver.4.0 // WEIM_2012_010 | www.weima.com



BRIKETTIERPRESSEN
INDUSTRIE-SERIE

BAUREIHE TH 1500 | TH 2800 | TH 3400



www.weima.com

MACHT AUS ABFALL BARES GELD.

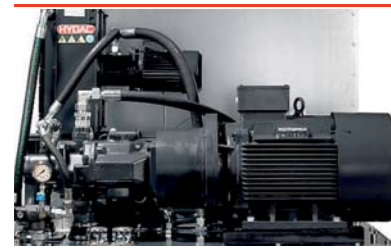
DIE ETABLIERTE BAUREIHE TH 1500 | TH 2800 | TH 3400
BRIKETTIERT WERKSTOFFE ALLER ART.



TH 1500 | TH 2800 | TH 3400.
WIR BRINGEN IHREN RESTSTOFF IN BESTFORM.

IHRE VORTEILE.

- ✓ Volumenreduzierung des Ausgangsmaterials
- ✓ Gewinnung von Lagerfläche
- ✓ Besseres Handling der Reststoffe
- ✓ Wegmesssystem überwacht Zylinder und Matrize
- ✓ Geschlossene Matrize erlaubt extrem hohe Materialdichte
- ✓ Kein Festfahren oder Verkleben möglich
- ✓ Verkaufbare Briquettes
- ✓ Reduzierung des Brand- und Explosionsrisikos



HYDRAULIK

→ Axialkolbenpumpe // Antrieb durch energieeffizienten Motor // Separater Öltank // mit Kühlung



SPÄNE-BEHÄLTER

→ Behälter mit Rührwerk und Getriebemotor

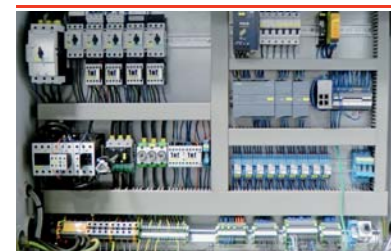


SCHNECKEN-ZUFÜHRUNG

→ Als Unterbauvariante

WEGMESSSYSTEM

→ Steuert Bewegungsabläufe des Zylinders und der Matrize // Exakte Positionierung möglich // Verhindert Verkleben



SPS-STEUERUNG

→ Siemens-Steuerung garantiert gute Bedienbarkeit



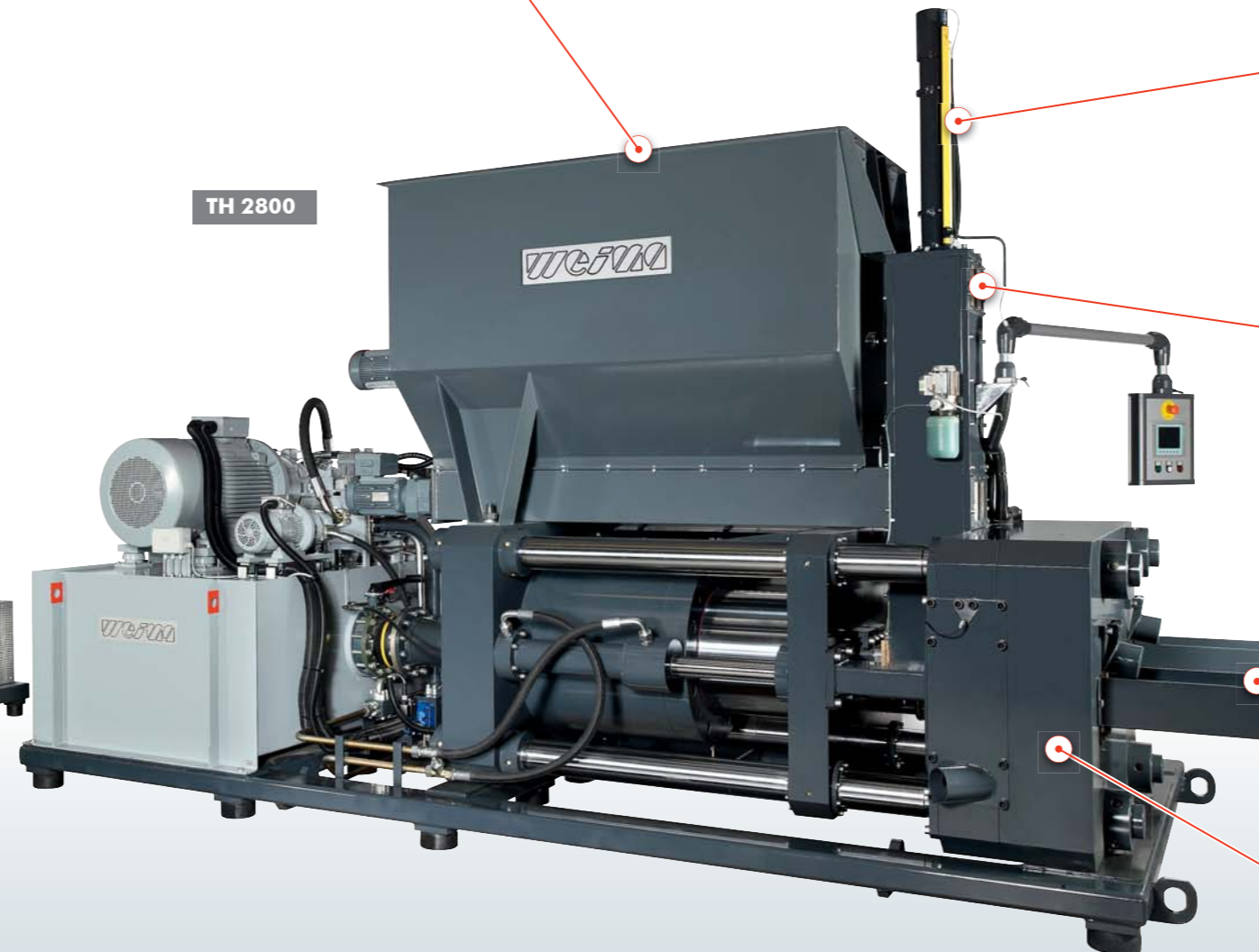
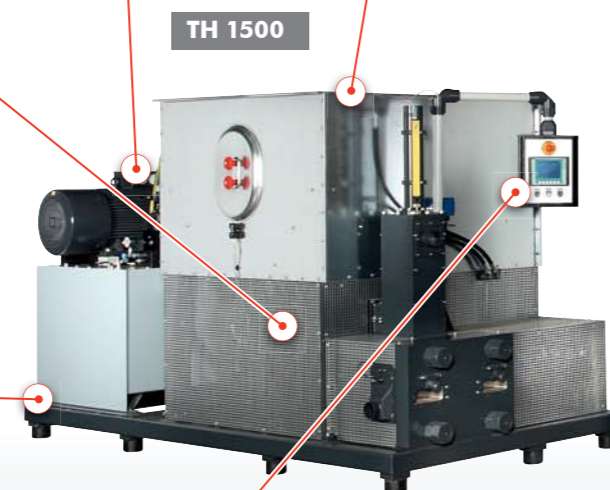
STABILER GRUNDRAHMEN

→ Extrem niedrige Bauhöhe // Robustes Grundgestell // Auf Gummifüßen



BEDIENPULT

→ Schwenkbar // Ausgestattet mit einem Touch-Panel



VORVERDICHTER

→ Geschlossen // Staubdicht



BRIKETTAUSTRAG

→ Brikkett ist sehr formstabil // Wird wechselseitig ausgestoßen



MATRIZEN-PRESSEINHEIT

→ Extrem hohe Materialdichte // Geschlossene Matrize // Auch gehärtet lieferbar

