

# BRIKETTIERPRESSEN

## INDUSTRIE-SERIE

BAUREIHE TH 1500 | TH 2800 | TH 3400



**PRESSTEMPEL** ► Kann mit einem individuellen Logo versehen werden, bei Verschleiß auswechselbar.

## **BAUREIHE TH 1500 | TH 2800 | TH 3400.**

WIRTSCHAFTLICHE BRIKETTIERTECHNIK FÜR DIE VOLUMEN-  
REDUZIERUNG – ZUVERLÄSSIG UND LEISTUNGSFÄHIG.



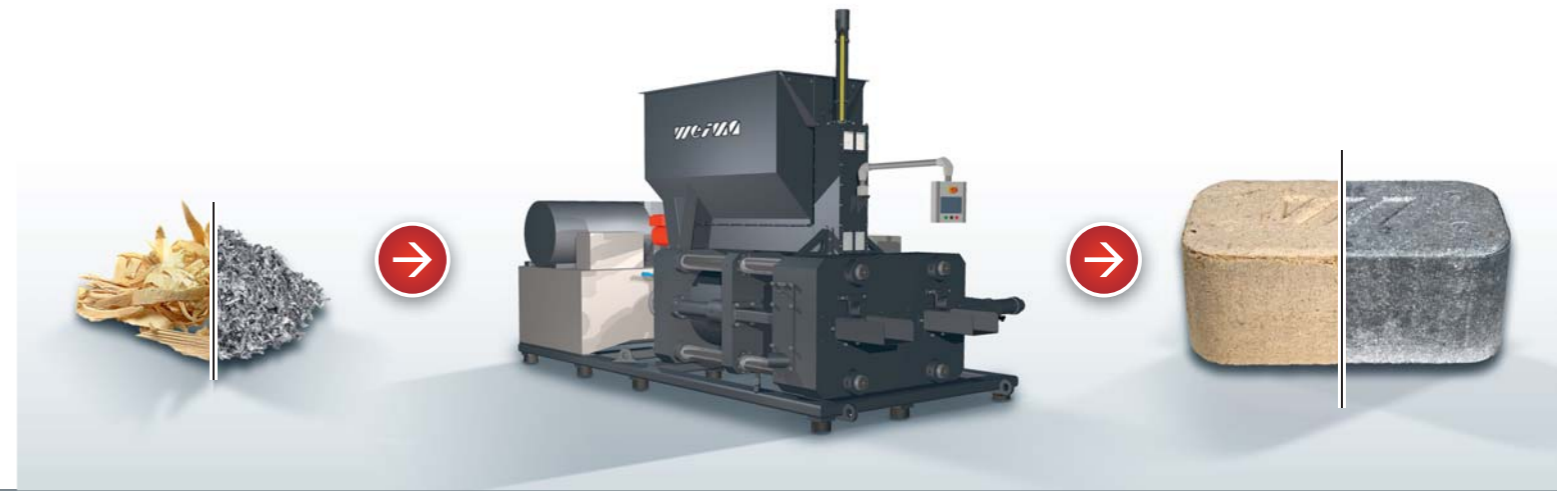
### **Brikettierbare Materialien**

Holz, Leichtmetall, teilweise Stahl, Papier,  
Biomasse, PCI Schaum, teilweise Kunststoff.

# MACHT AUS ABFALL BARES GELD.



DIE ETABLIERTE BAUREIHE TH 1500 | TH 2800 | TH 3400  
BRIKETTIERT WERKSTOFFE WIE HOLZ, BIOMASSE, METALL ODER PAPIER.



## HYDRAULIK

→ Axialkolbenpumpe // Antrieb durch energieeffizienten Motor // Separater Öltank // mit Kühlung



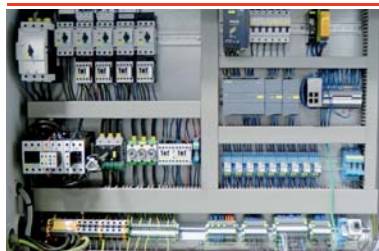
## SPÄNE-BEHÄLTER

→ Behälter mit Rührwerk und Getriebemotor (optional)



## SCHNECKEN-ZUFÜHRUNG

→ Mit Auflöser



## SPS-STEUERUNG

→ Siemens-Steuerung garantiert gute Bedienbarkeit



## STABILER GRUNDRAHMEN

→ Extrem niedrige Bauhöhe // Robustes Grundgestell // Auf Gummifüßen



## BEDIENPULT

→ Schwenkbar // Ausgestattet mit einem Touch-Panel



## TH 1500 | TH 2800 | TH 3400.

WIR BRINGEN IHREN RESTSTOFF IN BESTFORM.

### WEGEMESSSYSTEM

- Steuert Bewegungsabläufe des Zylinders und der Matrize // Exakte Positionierung möglich // Verhindert Verklemmen



### VORVERDICHTER

- Staubdicht



### BRIKETTAUSTRAG

- Brikett ist sehr formstabil // Wird wechselseitig ausgestoßen



### MATRIZEN-PRESSEINHEIT

- Extrem hohe Materialdichte // Geschlossene Matrize // Auch gehärtet lieferbar

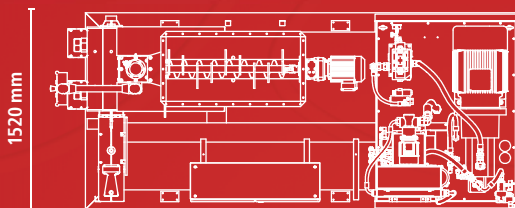
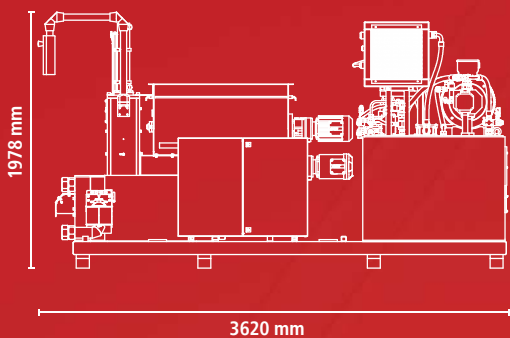


## IHRE VORTEILE.

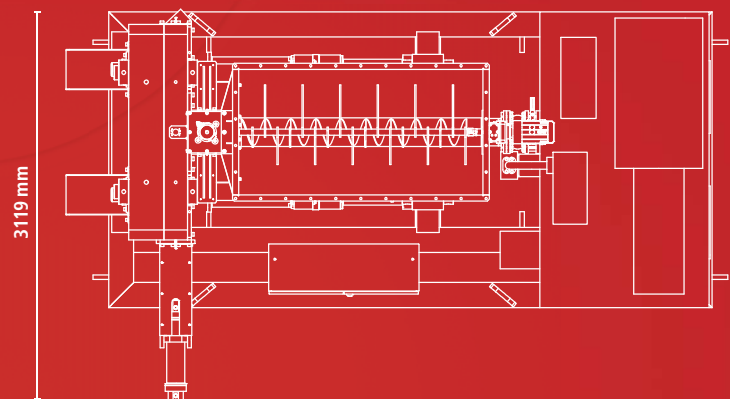
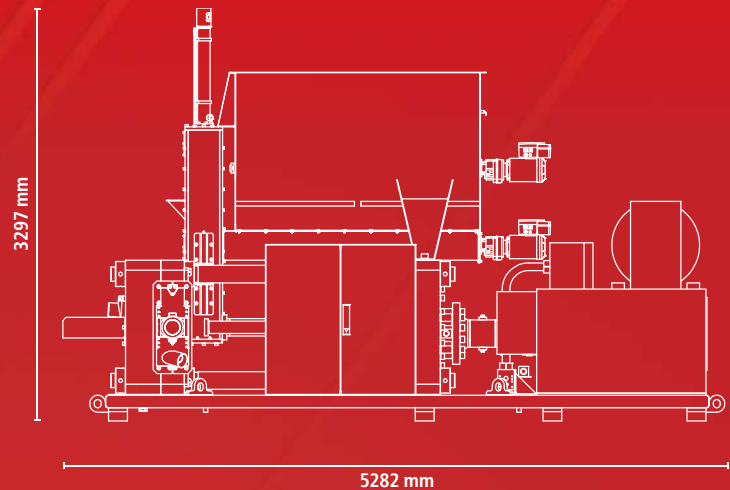
- ✓ Volumenreduzierung des Ausgangsmaterials
- ✓ Gewinnung von Lagerfläche
- ✓ Besseres Handling der Reststoffe
- ✓ Wegmesssystem überwacht Zylinder und Matrize
- ✓ Geschlossene Matrize erlaubt extrem hohe Materialdichte
- ✓ Kein Festfahren oder Verklemmen möglich
- ✓ Verkaufbare Briketts
- ✓ Reduzierung des Brand- und Explosionsrisikos



TH 1500



TH 2800



TECHNISCHE DATEN		TH 1500	TH 2800	TH 3400
Brikettabmessungen	[mm]	150 x 60	280 x 140	340 x 340
Durchsatzleistung	[kg/h]	bis ca. 400	bis 3.000	bis 6.000
Hydraulikmotor	[kW]	30	90	90
Schneckenmotor	[kW]	2,2	4	4
Ölmenge	[l]	1.000	2.000	2.000
Gewicht	[ca. kg]	4.500	21.000	21.000

Alle Modelle werden mit Sicherheitsschalter für die Öltemperatur, Ölkühlung und einer SPS-Steuerung für den vollautomatisch gesteuerten Betrieb ausgeliefert. Die Durchsatzleistung ist materialabhängig.

**Vorfürungen und Versuche sind nach Absprache in unserem Technikum möglich.**