

 **AUER**
TECHNIK ZUR
HOLZBEARBEITUNG
WWW.AUERTECH.AT

MODERN TIMES
FÜR DEN HOLZHAUSBAU



Blockhausfräse BL - precise - efficient - reliable



BL100A

Automatischer Abbund für rationellste Fertigung
Automated workflow for efficient production

Blockhausfräse zum rationellen Erzeugen von Bauteilen für den modernen Blockhausbau.

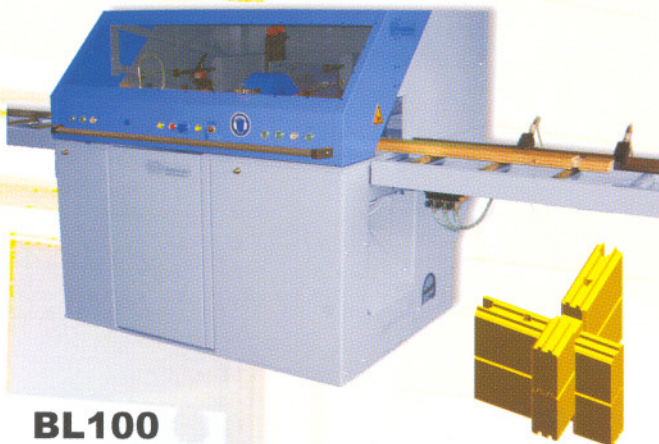
Die an der Bohle erforderlichen Bearbeitungen wie Fräsen der Holzverbindungen, Bohren und der Zuschnitt erfolgen präzise und schnell. Für die unterschiedlichen betrieblichen Anforderungen stehen mehrere Maschinen Ausführungen zur Verfügung:

Die BL100 mit manueller Werkstückzuführung und automatischem Bearbeitungsvorgang ist die ideale Maschine für den Einstieg. Die Maschinenausrüstung ist wählbar und lässt sich auch zu einem späteren Zeitpunkt erweitern.

Für den rationellen und individuellen Abbund ist die vollautomatische BL100A mit Transport- und Positioniersystem bestens geeignet. Durch die rationelle Fertigungsmethode mit Mehrfachlängen (Multilog) und die intelligente Maschinensoftware können pro Arbeitsschicht bis zu 1200 Laufmeter Blockbohlen für Häuser durchschnittlicher Größe produziert werden.

Das Erzeugen von Bauteilen für Gartenblockhäuser in Serie wird von der BL Twin bestens bewältigt.

Mit der doppelseitigen Maschine lassen sich pro Minute 4 Bohlen mit beidseitiger Eckverbindung, Längskalibrierung und Vorkopf-Fase herstellen.



BL100

Basismaschine mit manueller Werkstückzuführung
Basic machine with manual workpiece positioning

Loghouse milling machine for economic production of components used in modern log cabin construction.

Machinings required on planks, such as milling the wood joints, drilling and cutting, are carried out precisely and rapidly. Various machine models are available for different company requirements:

The BL100 featuring manual workpiece feeding and automatic machining process is the ideal unit to begin with. The machine tools can be chosen and extended at a later point of time.

The all-automatic BL100A with transport and positioning system is perfectly equipped for economic and individual joining.

Due to the efficient production method with multiple lengths (Multilog) and the intelligent machine software, up to 1200 metres of planks for average-sized houses can be produced during each working shift.



BL Twin

Beidseitige Bearbeitung für die Serienfertigung
Double end machining for serial production

The series production of components for garden log houses is best carried out by the BL Twin. The double-ended machine allows processing at both ends, yielding 4 planks with bilateral edge-joint, length calibration and head chamfer per minute.



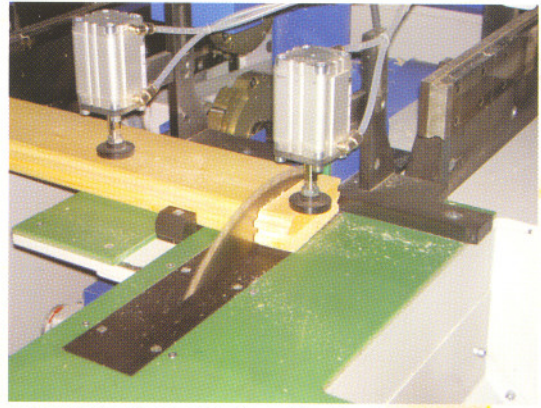
Vierfach Fräse für Eckverbindung "Chalet"
Fourfold unit for cornerjoint "Chalet"



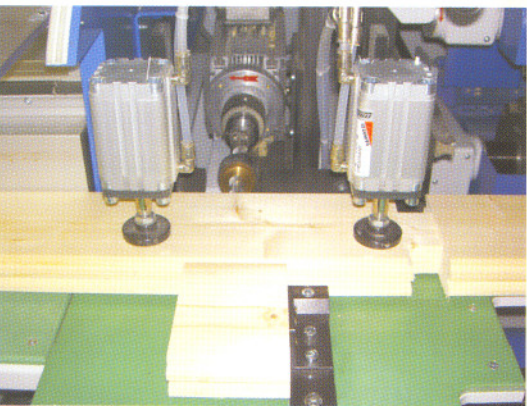
BL100A mit PC Bedienpult
BL100A with PC Operating panel



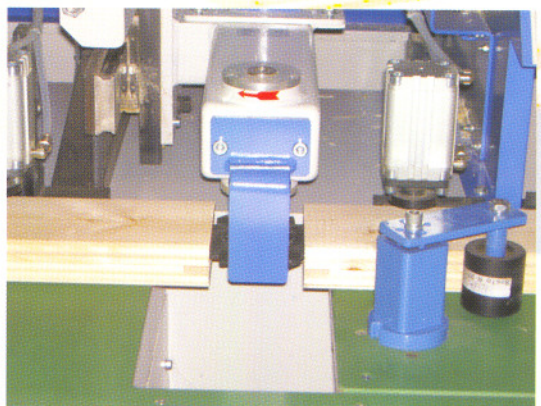
BL100A Servopusher zur Werkstückpositionierung
BL100A Servopusher for workpiece positioning



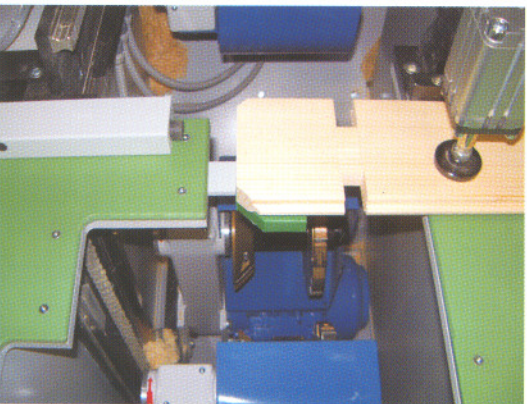
Integrierte Kappsäge in optimaler Anordnung
Integrated Circular saw at ideal position



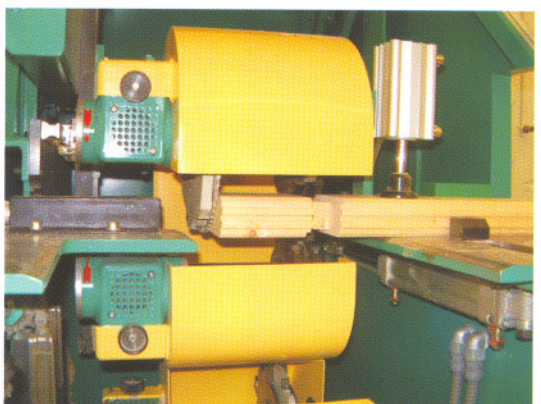
Bohrgerät mit Splitterschutz und Bohrerführung
Drilling device with conter profile and driller guide



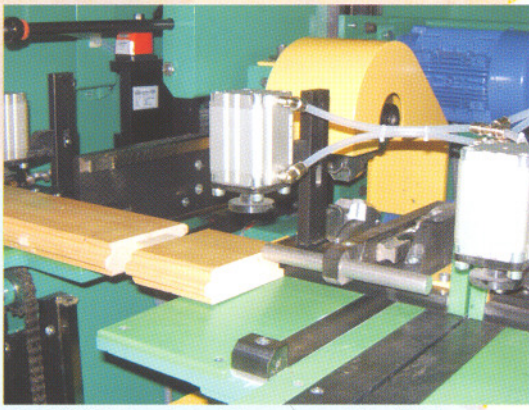
Stirnnutfräse zum Nuten der Werkstückenden
Groove unit for slots at the end of workpiece



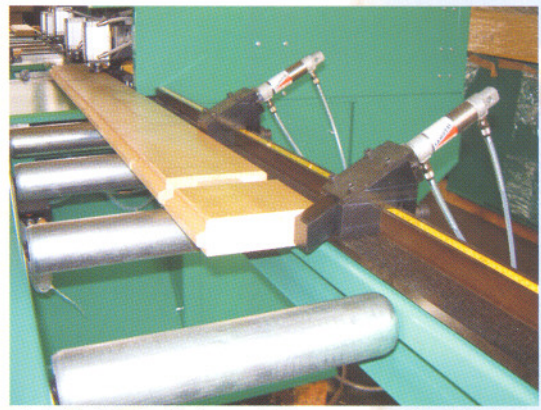
BL Twin: zusätzliche Anfasfunktion für Vorkopf
BL Twin: additional chamfer function at Head



BL Twin: Längenkalibrierung in einem Arbeitshub
BL Twin: calibration of length at same workstep



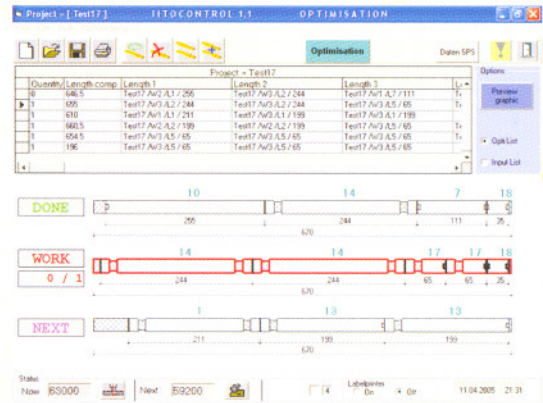
BL 100: Vorkopfanschlag manuell betätigt
 BL 100: Stop face for workpiece, manual operated



BL 100: Werkstückanschläge, manuell betätigt
 BL 100: Stop face for workpiece, manual operated



BL100A: Bedienpult mit IPC Steuerung
 BL100A: Operator panel with IPC control



BL100A: Software zur Maschinensteuerung
 BL100A: Software for machine control



BL100A: Kennzeichnung mit Etiketten
 BL100A: Marking with Labels

Bearbeitungsdimensionen - working dimension:

	Wandstärke Wall thickness	Bohlenhöhe Log height
BL100	max. 140mm	max. 200mm
BL100A	max. 140mm	max. 200mm
BL Twin (Fase, chamfer)	max. 70mm (max. 50mm)	max. 160mm (max. 160mm)
BL200	max. 200mm	max. 240mm

Technische Daten und Detailbeschreibungen der Maschinen erhalten Sie auf Anfrage in den jeweiligen Datenblättern.

Technical Data and description of details are available on demand at data sheet.

Änderungen vorbehalten - Subject to changes!

Weitere Ausstattungsmöglichkeiten auf Anfrage.
 Additional equipment on demand!

