

# Skipper V31

Echtzeit-Plattenbearbeitungszentrum



 **BIESSE**

Wenn Wettbewerbsfähigkeit  
hohe Leistungsfähigkeit  
und Flexibilität  
bedeutet



Made **In** Biesse

## Der Markt verlangt

eine Veränderung der Fertigungsprozesse, um der ständig wachsenden Nachfrage nach individuellen, von Kunde zu Kunde unterschiedlichen Produkten, in der gewünschten kurzen Lieferzeit, gerecht werden zu können. Eine Planungssicherheit für hohe Produktionslose ist aufgrund der zunehmenden Vielfalt nicht mehr möglich. Somit wird die Produktion immer flexibler.

## Biesse antwortet

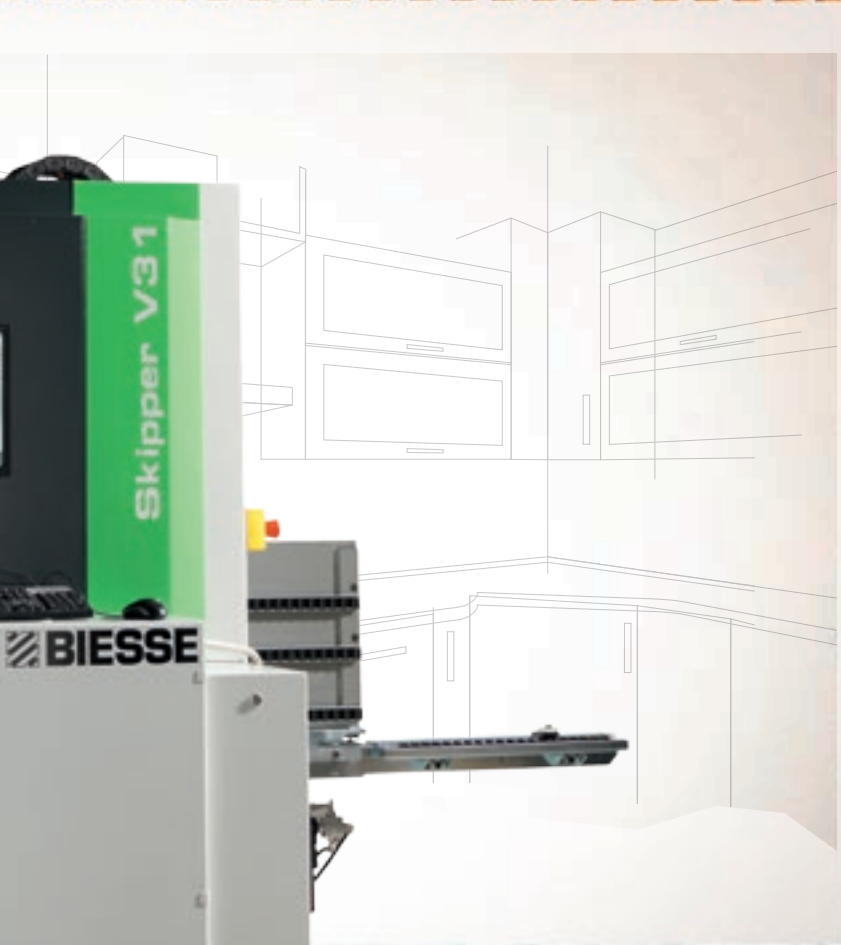
mit Technologien, die die Anforderungen einer kommissionsweisen Produktion mit Stückzahl 1 erfüllen und dabei Kosten und Fertigungszeiten stark reduzieren. Das Bearbeitungszentrum **Skipper V31** ist die kompakte und vielseitige Lösung von Biesse, die Flexibilität und Leistungsstärke bei einem geringen Platzbedarf kombiniert. Die Maschine ist die ideale Einsteigerlösung für flexibles Bohren, z.B. für Sonder-Plattenformate, für kleine Losgrößen und für eine Just-in-time-Produktion.

- ✓ **Maximale Flexibilität bei der Stückzahl-1-Fertigung.**
- ✓ **Präzisionsgarantie bei allen Bearbeitungen.**
- ✓ **Einfaches, schnelles und genaues Spannen der Platten.**
- ✓ **Kompakte Bauform mit minimalem Platzbedarf.**

Hohe Produktivität mit  
schneller Kapitalrendite



**Skipper V31**  
Echtzeit-Plattenbearbeitungszentrum



# Maximale Flexibilität bei der Stückzahl-1-Fertigung

**Skipper V31 ist die ideale Lösung für die Just-in-time-Produktion: Keine Rüstzeit dank der Werkstückpositionierung mittels einer vollautomatischen Spannzanze**



Automatische Positionierung der Spannzanze unabhängig von der Plattengröße. Spannen dank Vorpositionierung und Nullpunkterkennung mittels Fotozelle.



Die Arbeitseinheit BH17, bestehend aus 10 einzeln abrufbaren vertikalen + 6 horizontalen Spindeln sowie einer Nutsägeeinheit mit 120 mm Durchm. (optional Elektrospindel), erledigt alle Bearbeitungen auf den 5 Seiten der Platte in einem Durchgang.

# Präzisionsgarantie bei allen Bearbeitungen



Die Arbeitstische mit "Luftkissen" sorgen für reibungslose Bewegungen und stützen die Platten.



Die Druckrollen und die vertikale Druckvorrichtung garantieren maximalen Halt der Platten.



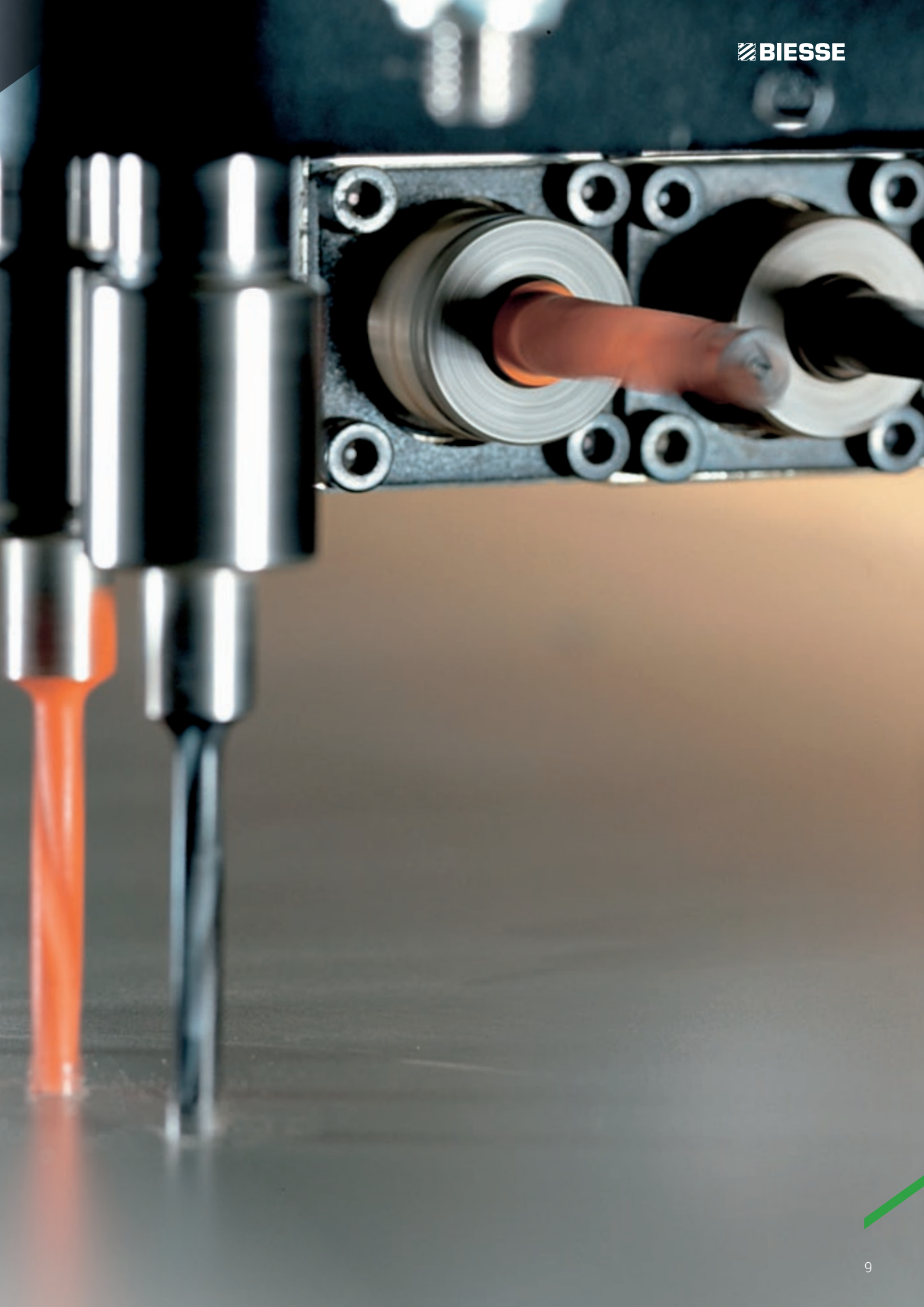
# Von 3 bis 30 Werkstücke/Minute

Bohrtechnologien für alle Anforderungen des Möbelproduzenten. Von den Durchlaufbohrmaschinen für Bearbeitungslinien, die 25-30 Werkstücke pro Minute produzieren können, bis zu den äußerst flexiblen Einzelmaschinen, mit denen sich 3-4 Werkstücke pro Minute ohne Rüstzeiten produzieren lassen. Es gibt auch Lösungen, die mit einer Fertigung von 14-15 Werkstücken pro Minute Produktivität und Flexibilität kombinieren.

## **DRILLING SOLUTIONS**

Ein Komplettsortiment, das allen Ansprüchen nach Produktivität und Flexibilität gerecht wird. Perfekte Kombination aus Flexibilität von Biesse und italienischem Genie.





# Einfaches, schnelles und genaues Spannen der Platten



Durch ihre kompakte und starre Struktur und das vertikale Einrichten der Platte ist ein Höchstmaß an Ergonomie beim Zuführen und Entladen gewährleistet. Der vertikale Bezug der Platte erfolgt auf hoch präzisen Lagern.

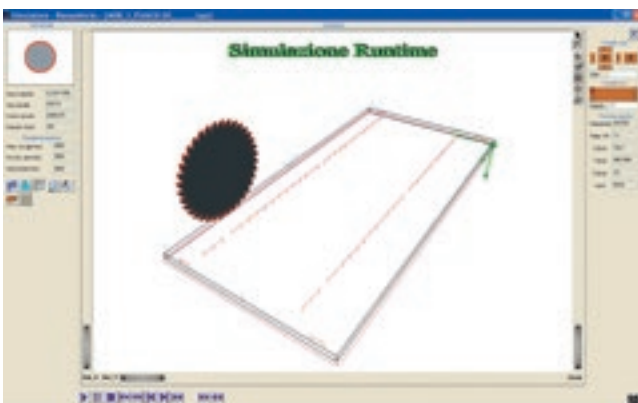
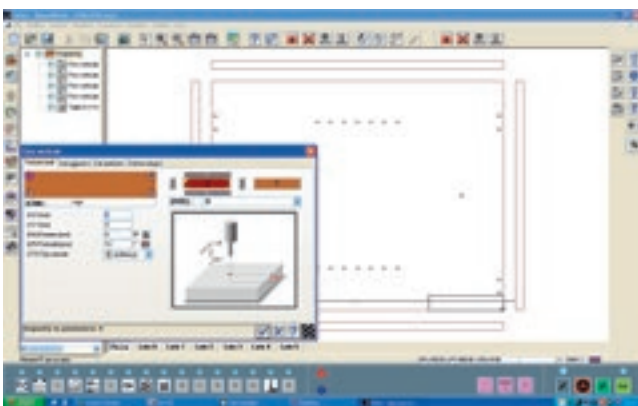


Laser-Fotozelle zum Erkennen des Nullpunktes und der Hinterkante des Werkstückes : Skipper V31 kann Maßabweichungen bei der Bearbeitung in X-Richtung automatisch ausgleichen.





Die von einem PC gesteuerte Maschine ist mit einer modernen Software-schnittstelle ausgestattet, die das Programmieren besonders einfach und intuitiv macht.



Die graphische Benutzeroberfläche des BiesseWorks nutzt voll und ganz die typischen Betriebsmodi von Windows:

- unterstützter Grafikeditor für die Programmierung der Bearbeitungen;
- parametrische Programmierung;
- Import von CAD-Dateien (DXF und CID3).

# Kompakte Bauform und geringer Platzbedarf

## Vertikale, kompakte und vielseitige Maschine



Absenkmöglichkeit der externen Halterungen mit Losrädern im Falle der Bearbeitung von kleinen Platten ( $X < 1200$  mm). Zuführung und Entladung der Platte von links, mit Entlademöglichkeit von rechts (optional).



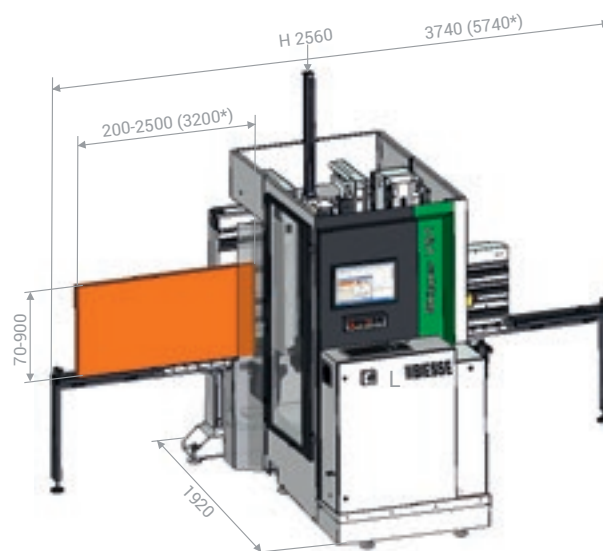
# Langfristige Präzision und Zuverlässigkeit

**Hochwertige, aus dem oberen Preissegment  
stammende Mechanik**



Präzision und Wiederholbarkeit bei den Positionierungen. Keinerlei Spiel und Reibungen.

# Technische Daten



<b>Abmessungen der Maschine</b>	mm	2430 x 2070 x 2600
<b>Mindestabmessungen der kleinsten bearbeitbaren Platte</b>	mm	X 200, Y 70, Z 10
<b>Maximale Abmessungen der bearbeitbaren Platte</b>	mm	X 2500 (3200 opt), Y 900, Z 70
<b>Vektorgeschwindigkeit</b>	m/min	X 25, Y 50, Z 25

Technische Daten und Abbildungen sind nicht verbindlich. Einige Fotos können Maschinen mit Sonderausstattungen enthalten. Biesse Spa behält sich das Recht vor, etwaige Änderungen ohne vorherige Ankündigung vorzunehmen.

Bewerteter Schalldruckpegel A (LpA) während der Bearbeitung am Bedienerplatz bei einer Maschine mit Drehschieberpumpen Lpa=79dB(A) Lwa=96dB(A) bewerteter Schalldruckpegel A (LpA) am Bedienerplatz und Schalleistungspegel (LwA) während der Bearbeitung in einer Maschine mit Klauenpumpen Lwa=83dB(A) Lwa=100dB(A) Messunsicherheit K dB(A) 4.

Die Messung erfolgte unter Einhaltung der Normen UNI EN 848-3:2007, UNI EN ISO 3746: 2009 (Schalleistung) und UNI EN ISO 11202: 2009 (Schalldruck am Bedienerplatz) mit Plattendurchlauf. Die angegebenen Geräuschwerte sind Emissionspegel und daher nicht unbedingt sichere Pegel beim Betrieb. Obwohl ein gewisses Verhältnis zwischen Emissionspegeln und Aussetzungspegeln besteht, kann dieses nicht zuverlässig dazu verwendet werden, um festzulegen, ob weitere Schutzmaßnahmen erforderlich sind oder nicht. Die Faktoren, die den Pegel bestimmen, dem die Arbeitskräfte ausgesetzt sind, umfassen die Dauer der Aussetzung, die Eigenschaften des Arbeitsraums sowie weitere Staub- und Lärmquellen, wie zum Beispiel die Anzahl der Maschinen und weitere Arbeitsvorgänge in der Nähe. In jedem Fall gestatten diese Informationen dem Maschinennutzer eine bessere Gefahren- und Risikobewertung.

\* mit Verlängerungen

# Biesse Bohrsortiment

## VERTIKALES BOHREN UND EINTREIBEN



Skipper V31



Brema Eko 2.1



Brema Eko 902



Brema Vektor 15



Brema Vektor 25



Brema Idrak

## BOHREN



Active Drill



Insider FT2



Insider FTT



Insider M



Insider Door FB



Techno Line

## BOHREN UND EINTREIBEN



Elix



Matrix



Insider Door KB

# Service & Parts

Direkte und sofortige Koordinierung zwischen Kundendienst und Ersatzteil-Abteilung bei Serviceanforderungen.  
Unterstützung der Kunden mit Fachpersonal von Biesse in der Niederlassung und/oder beim Kunden.

## Biesse Service

- ✓ Installation und Start-up von Maschinen und Anlagen.
- ✓ Training Center für Biesse Techniker, Filialen, Händler und Kunden.
- ✓ Überholung, Upgrade, Reparatur, Wartung.
- ✓ Troubleshooting und Ferndiagnose.
- ✓ Upgrade der Software.

500 / Biesse Field Techniker in Italien und weltweit.

50 / Biesse Techniker arbeiten in Tele-Unterstützung.

550 / zertifizierte Servicetechniker für Händler.

120 / mehrsprachige Fortbildungskurse jedes Jahr.



Die Biesse Gruppe fördert, pflegt und entwickelt direkte und konstruktive Beziehungen mit dem Kunden, um seine Anforderungsprofile effizienter umzusetzen, und um die Produkte und den Aftersales-Service zu verbessern. Dazu hat Biesse zwei spezielle Bereiche eingerichtet: Biesse Service und Biesse Parts.

Sie nutzt dazu ein globales Netzwerk und ein hochspezialisiertes Team und bietet überall auf der Welt Kundendienst und Ersatzteile für Maschinen und Komponenten Onsite und Online rund um die Uhr an.



## Biesse Parts

- ✓ Original-Biesse-Ersatzteile und individuell auf das Maschinenmodell abgestimmte Ersatzteil-Sätze.
- ✓ Unterstützung bei der Identifizierung des Ersatzteils.
- ✓ Vertretungen der Kurierdienste DHL, UPS und GLS im Ersatzteillager von Biesse und mehrere Abholungen täglich.
- ✓ Optimierte Bearbeitungszeiten dank des globalen und weitverzweigten Verteilungsnetzes mit dezentralen und automatisierten Lagern.

87% / der Bestellungen bei Maschinenstillstand innerhalb 24 Stunden bearbeitet.

95% / der Bestellungen innerhalb des angegebenen Datums bearbeitet.

100 / für die Ersatzteile zuständige Angestellte in Italien und weltweit.

500 / täglich abgewickelte Bestellungen.

# Made **With** Biesse

## Die Technologien der Gruppe Biesse begleiten die innovative Stärke und die umfassenden Qualitätsprozesse der Firma Lago.

Im konkurrenzintensiven Marktsegment Wohndesign behauptet Lago seine Position als aufstrebendes Markenzeichen durch inspirierende Produkte und Offenheit für das Ineinanderfließen der Bereiche von Kunst und Business, kombiniert mit der Forschung für eine nachhaltige Entwicklung.

„Wir haben eine Reihe von Projekten, oder besser gesagt Konzepte, entwickelt,“ so Daniele Lago, „die für Lago, wie wir es heute kennen, Pate gestanden haben: Das Design soll eine kulturelle Vision der gesamten Business-Kette darstellen, und nicht nur des einzelnen Produkts“.

„Flexibilität ist das Schlüsselwort bei Lago - bemerkt Carlo Bertacco, der Pro-

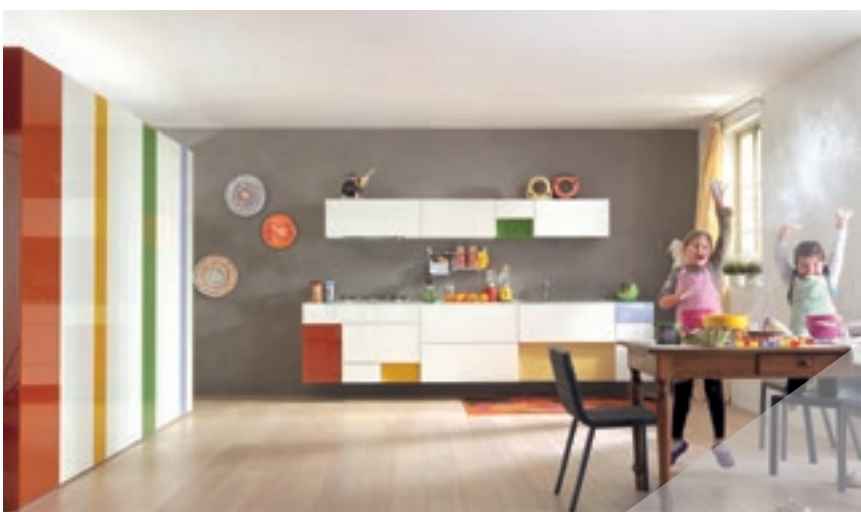
duktionsleiter. Wir haben begonnen, das Konzept einzuführen, auf Bestellung zu produzieren. Das hat es uns ermöglicht, den Platz einzuschränken und die Fabrik von Anfang an zu leeren“.

„Die Maschinen, die wir gekauft haben - erzählt Bertacco weiter - sind tolle Anlagen, eine geringe Investition für das, was sie bieten, und sie stehen für eine Wahl der Produktionsphilosophie. Wir sprechen von einem bestimmten Produktionsvolumen mit Lago-Qualität und davon, kundenspezifische Änderungen jederzeit vornehmen zu können, das heißt die Grundprinzipien der schlanken Produktion“.

Die Lago-Flexibilität hat es ermöglicht,

dem Kunden Produkte zu liefern, mit denen er einen persönlichen Raum erstellen konnte, der seinem Sein entspricht. Die Firmenphilosophie „Lago Interior Life“ setzt darauf, Empathie zwischen den Räumen und den Personen, die darin leben zu schaffen, zwischen dem Wohl der Umgebung und dem inneren Wohlbefinden.

*Quelle: IDM Industria del Mobile  
Lago, unser Kunde seit 1999, ist eine der angesehensten Marken für Inneneinrichtung des italienischen Designs weltweit.*



<http://www.lago.it>



# Biesse Group

In / 1 Industriegruppe, 4 Business-Bereiche  
und 8 Produktionsstandorte.

How / 14 Mio. €/Jahr in R&D und 200  
angemeldete Patente.

Where / 34 Filialen und 300 ausgewählte Agenten  
und Händler.

With / Kunden in 120 Ländern, Einrichtungshersteller und  
Designer, Fenster und Türen, Komponenten für den  
Bau, die Schifffahrt und die Luftfahrt.

We / 3.200 Mitarbeiter weltweit.

**Biesse Group** ist ein multinationales Unternehmen,  
das führend in der Technologie zur Bearbeitung von  
Holz, Glas, Stein, Kunststoff und Metall ist.

Es wurde 1969 von Giancarlo Selci in Pesaro  
gegründet und ist seit Juni 2001 an der Börse im  
STAR-Segment notiert.

 **BIESSEGROUP**

 **BIESSE**

 **INTERMAC**

 **DIAMUT**

**MECHATRONICS**

