

SKIP PER V 31

CENTRE DE PERÇAGE POUR LE FAÇONNAGE
DU PANNEAU EN TEMPS RÉEL



 **BIESSE**


50 YEARS
 **BIESSEGROUP**

PRODUCTIVITÉ ÉLEVÉE AVEC RETOUR D'INVESTISSEMENT RAPIDE



LE MARCHÉ REQUIERT

un changement dans les procédés de production qui permette de répondre à la demande croissante de produits personnalisés d'après les exigences spécifiques du client avec des délais de livraison rapides et fiables. Les certitudes sur les volumes de production et sur les prévisions basées sur les statistiques n'étant plus assurées, les productions deviennent désormais très diversifiées.

BIESSE RÉPOND

par des solutions technologiques capables de satisfaire les exigences des entreprises qui produisent sur commande tout en réduisant radicalement les coûts et les temps de cycle. **Skipper V31** est une perceuse compacte et versatile de Biesse qui, dans un espace réduit, unit flexibilité et prestations. C'est la solution de base pour le perçage flexible, idéale pour les ateliers d'usinage de hors mesure des grandes entreprises, pour la production de petits lots en sous-traitance et pour une production flexible «juste à temps».



SKIPPER V 31

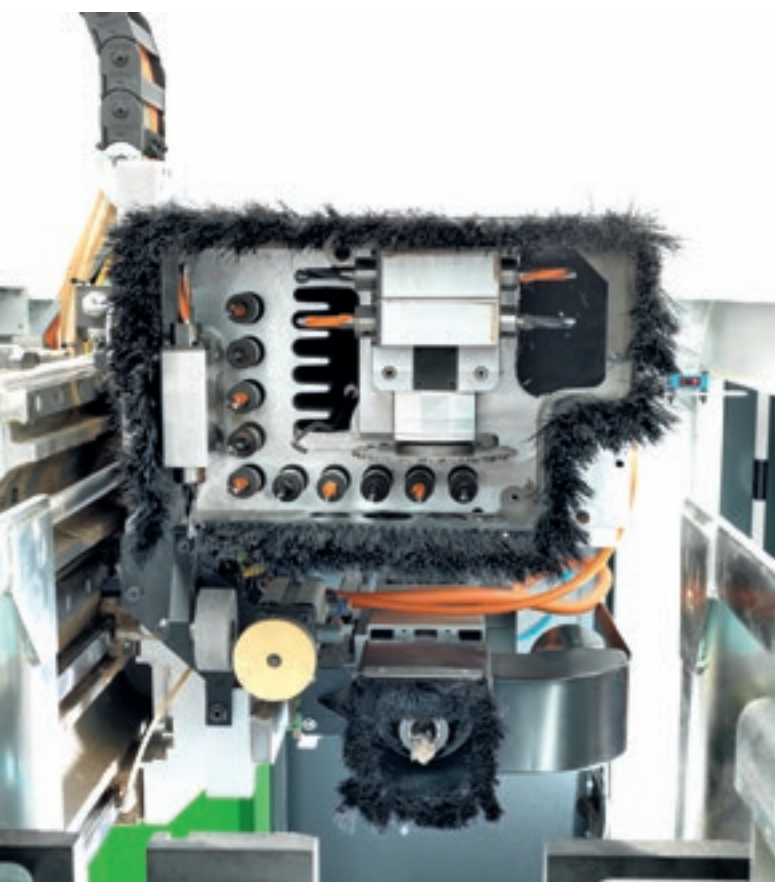
- ✓ FLEXIBILITÉ MAXIMALE POUR LA PRODUCTION PAR "LOT 1"
- ✓ GARANTIE DE PRÉCISION DANS TOUS LES FAÇONNAGES
- ✓ BLOCAGE PANNEAUX FACILE, RAPIDE ET PRÉCIS
- ✓ STRUCTURE RIGIDE ET ENCOMBREMENTS RÉDUITS.

FLEXIBILITÉ MAXIMALE POUR LA PRODUCTION PAR "LOT 1"

Skipper V31 est la solution idéale pour la production "juste à temps": le temps de mise au point est égal à zéro grâce à la manutention du panneau à travers une pince complètement automatique.



Positionnement automatique de la pince indépendamment de la taille du panneau. Rapidité de blocage grâce au prépositionnement et à la mise à zéro par une photocellule.



L'unité de façonnage BH17, configurée avec 10 broches indépendantes verticales + 6 broches horizontales et 1 groupe lame diamètre 120 mm (électrobroche en option), complète tous les façonnages sur les 5 côtés du panneau en un seul passage.

GARANTIE DE PRÉCISION DANS TOUS LES FAÇONNAGES



Les plans de travail sur "coussin d'air" assurent des maintenances sans éraflures et un support du panneau adapté.



Les rouleaux presseurs et le dispositif de pression verticale garantissent une tenue maximale du panneau.



DRILLING SOLUTION

DE 3 À 30 PIÈCES/MINUTE

Une gamme complète en mesure de répondre à toutes les exigences de productivité et de flexibilité.

Technologies de perçage pour tous les besoins du fabricant de meubles. Des perceuses de ligne en mesure de fabriquer jusqu'à 25-30 pièces par minute aux machines autonomes extrêmement flexibles qui permettent de produire 3-4 pièces par minute avec des temps de paramétrage nuls. Mais aussi des solutions qui combinent la productivité et la flexibilité en réalisant jusqu'à 14-15 pièces par minute.



BLOCCAGE PANNEAUX FACILE, RAPIDE ET PRÉCIS



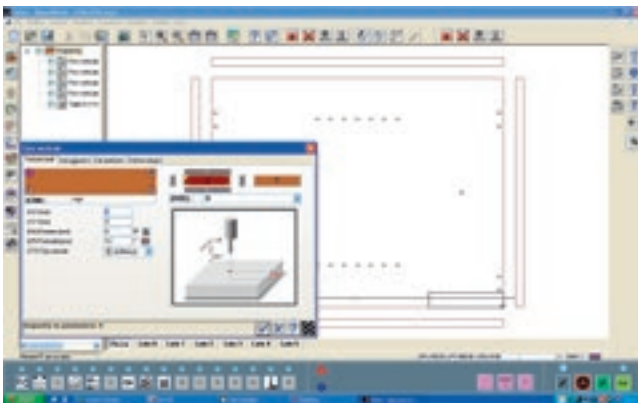
Compacte et rigide, avec le positionnement verticale du panneau, elle assure une ergonomie maximale de chargement et déchargement. La référence verticale du panneau est effectuée sur des roulements à haute précision.



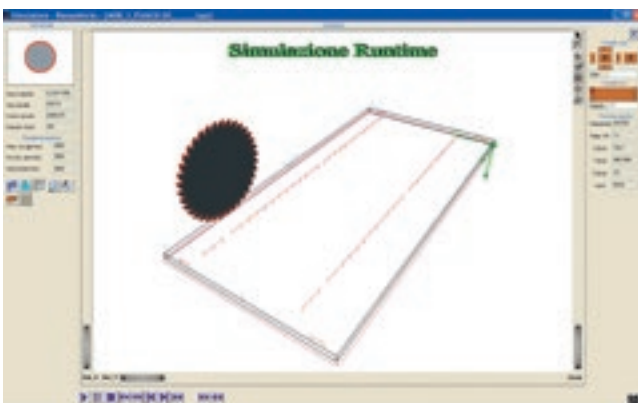
Photocellule laser pour la lecture de l'origine et de la "queue" du panneau: Skipper V31 compense les erreurs dimensionnelles en corrigeant les cotes X des façonnages.



La machine commandée par un PC est dotée d'une interface logicielle moderne qui en rend la programmation particulièrement simple et intuitive.




biesseworks
simply advanced



L'interface graphique à fenêtres BiesseWorks utilise tous les modes opératoires typiques de Windows:

- éditeur graphique assisté pour la programmation des usinages;
- programmation paramétrique;
- importation de fichiers de CAO (DXF et CID3).

STRUCTURE RIGIDE ET ENCOMBREMENTS RÉDUITS

Machine verticale compacte et versatile.



Possibilité de baisser les supports extérieurs à roues libres en cas de façonnages sur panneaux de petite taille ($X < 1200$ mm).

Chargement et déchargement du panneau à gauche, avec possibilité de déchargement à droite (option).



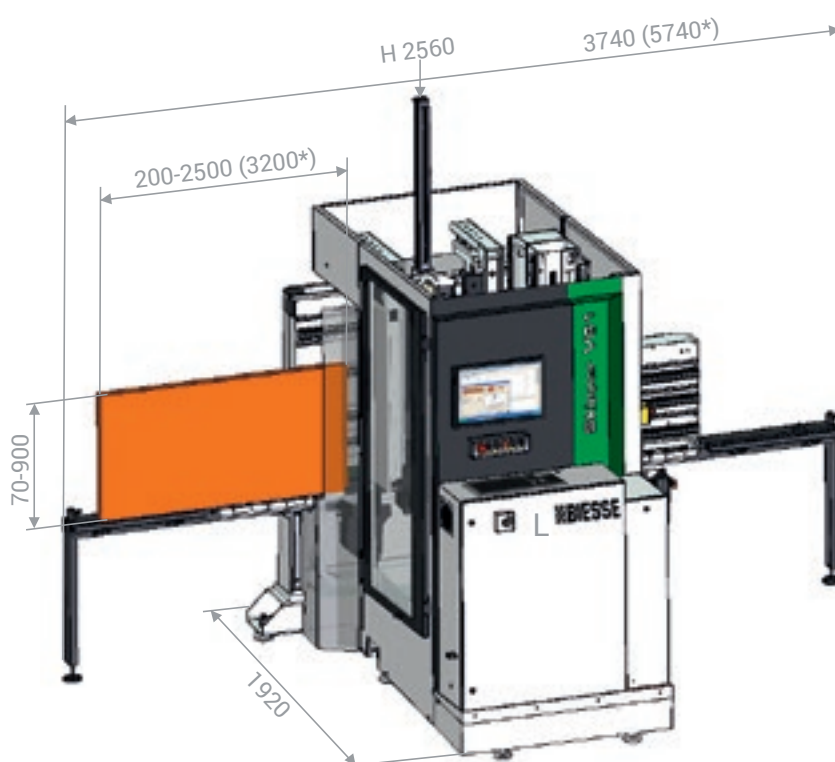
PRÉCISION ET FIABILITÉ GARANTIES DANS LE TEMPS

Mécanique de haute qualité dérivée des machines
de gamme supérieure.

Précision et itérativité des positionnements. Absence de jeux et frottements.



DONNÉES TECHNIQUES



Dimensions machine	mm	2430 x 2070 x 2600
Dimensions minimales du panneau usinable	mm	X 200, Y 70, Z 10
Dimensions maximales du panneau usinable	mm	X 2500 (3200 opz), Y 900, Z 70
Vitesse vectorielle	m/min	X 25, Y 50, Z 25

Les données techniques et les illustrations ne sont pas contraignantes. Certaines photos peuvent illustrer des machines équipées d'options. Biesse Spa se réserve le droit d'apporter d'éventuelles modifications sans préavis.

Niveau de pression acoustique pondéré A (LpA) pour poste opérateur pendant le façonnage sur machine avec pompes à palettes Lpa=79dB(A) Lwa=96dB(A) Niveau de pression acoustique pondéré A (LpA) pour poste opérateur et niveau de puissance acoustique (Lwa) pendant le façonnage sur machine avec pompes à cames Lwa=83dB(A) Lwa=100dB(A) Incertitude de mesure K dB(A) 4.

Le relevé a été effectué conformément à la norme UNI EN 848-3:2007, UNI EN ISO 3746: 2009 (puissance acoustique) et UNI EN ISO 11202: 2009 (pression acoustique poste opérateur) avec passage panneaux. Les valeurs reportées sont des niveaux d'émission sonore qui ne sont pas forcément des niveaux opérants sûrs. Bien qu'il existe une relation entre les niveaux d'émission sonore et les niveaux d'exposition, on ne peut pas l'utiliser pour déterminer s'il y a lieu d'exiger d'autres mesures préventives de sécurité. Les facteurs qui influencent le niveau réel d'exposition de l'opérateur comprennent tant la durée de l'exposition que les caractéristiques du lieu de travail, le nombre de machines qui travaillent et les autres travaux effectués dans le voisinage immédiat. Quoi qu'il en soit, ces renseignements pourront être utiles à l'utilisateur pour évaluer les risques et périls dérivant d'une exposition au bruit.

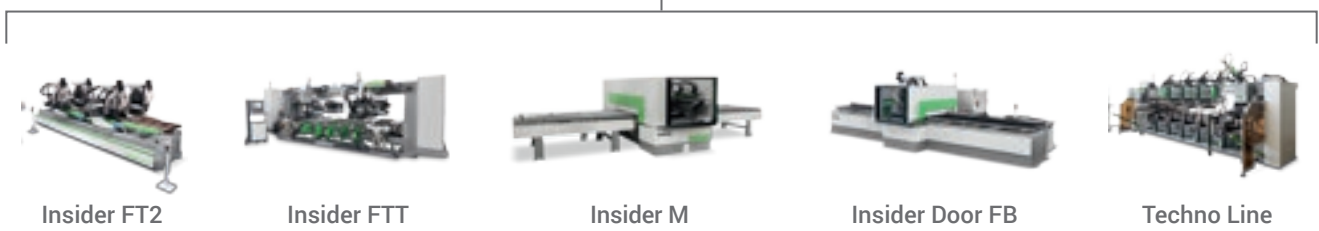
* con prolunghe

GAMME PERÇAGE BIESSE

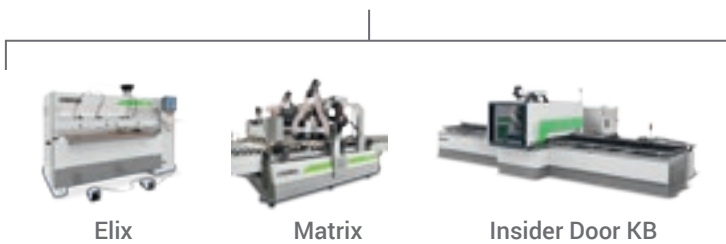
PERÇAGE VERTICAL ET INSERTION



PERÇAGE

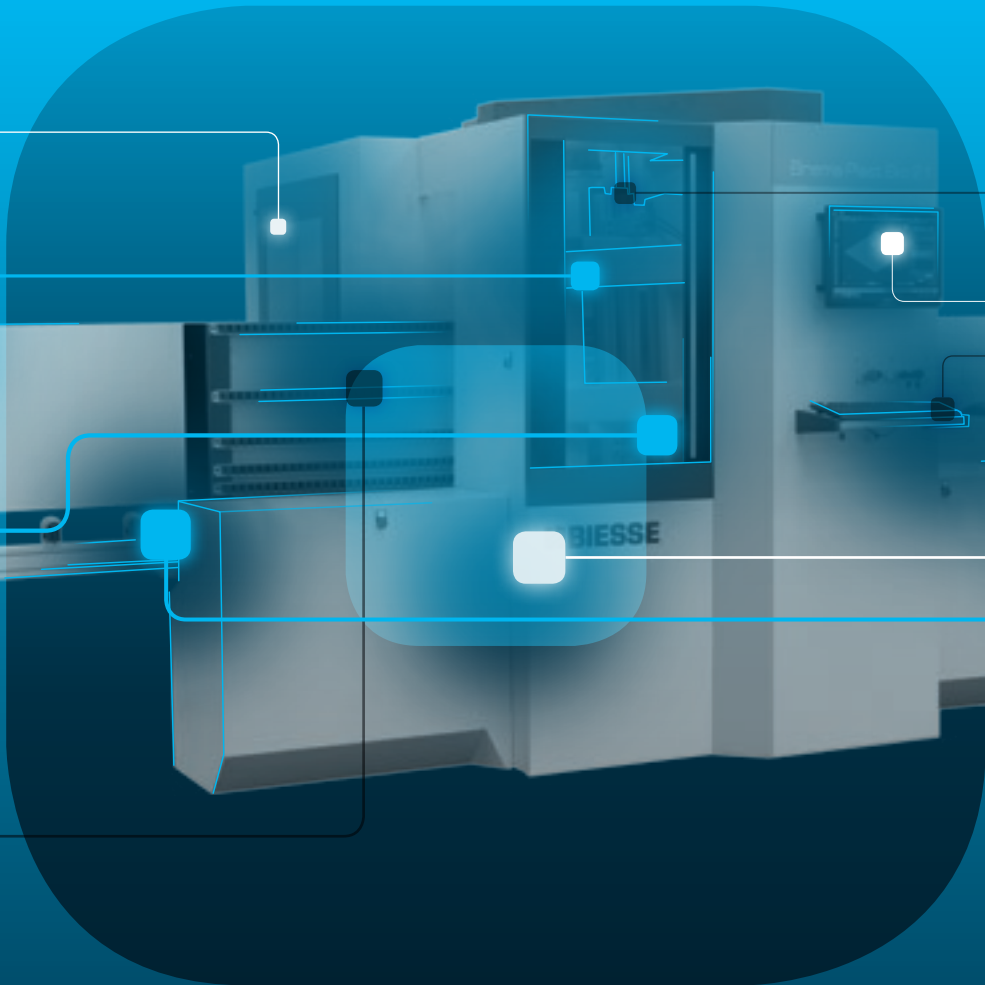


PERÇAGE ET INSERTION



SOPHIA

UNE PLUS GRANDE VALORISATION
DES MACHINES



SOPHIA est la plate-forme IoT de Biesse, réalisée en collaboration avec Accenture, qui offre à ses clients une vaste gamme de services pour simplifier et rationaliser la gestion du travail.

La plate-forme permet d'envoyer en temps réel des informations et des données sur les technologies utilisées pour optimiser les performances et la productivité des machines et des lignes.

□ **10% RÉDUCTION
DES COÛTS**

□ **50% RÉDUCTION DU TEMPS
D'ARRÊT MACHINE**

□ **10% AUGMENTATION
DE LA PRODUCTIVITÉ**

□ **80% RÉDUCTION DU TEMPS
DE DIAGNOSTIC D'UN PROBLÈME**

**SOPHIA PORTE L'INTERACTION ENTRE
LE CLIENT ET LE SERVICE À UN NIVEAU
SUPÉRIEUR.**

iOT
SOPHIA

IoT - SOPHIA offre la meilleure visibilité des performances spécifiques des machines à travers le diagnostic à distance, l'analyse des arrêts machine et la prévention des pannes.

Le service prévoit la connexion continue avec un centre de contrôle, la possibilité d'appel intégré dans l'appli client avec la gestion prioritaire des signalements et une visite de diagnostic et de performances durant la période de garantie. Par le biais de SOPHIA, le client profite d'une assistance technique prioritaire.

PARTS
SOPHIA

PARTS SOPHIA est le nouvel outil facile, intuitif et personnalisé pour commander des pièces détachées Biesse.

Le portail offre aux clients, aux concessionnaires et aux filiales la possibilité de naviguer au sein d'un compte personnalisé, de consulter la documentation, constamment mise à jour, des machines achetées et de créer un panier d'achat de pièces détachées avec indication de la disponibilité en stock en temps réel et du tarif correspondant, ainsi que de suivre la progression de la commande.

 **BIESSE**

en collaboration avec  **accenture**

SERVICE & PIÈCES DÉTACHÉES

Coordination directe et immédiate entre Service et Pièces Détachées pour les demandes d'intervention. Assistance Client avec un personnel Biesse dédié disponible au siège et/ou auprès du client.

BIESSE SERVICE

- ✔ Installation et mise en service des machines et des lignes.
- ✔ Centre de formation des techniciens Field Biesse, filiales, distributeurs et formation directement chez les clients.
- ✔ Révisions, optimisations, réparations, entretien.
- ✔ Résolution des problèmes et diagnostic à distance.
- ✔ Mise à jour du logiciel.

500

techniciens Biesse Field en Italie et dans le monde.

50


techniciens Biesse opérant en télé-assistance.

550

techniciens distributeurs certifiés.

120

cours de formation multilingues réalisés chaque année.

The background of the top half of the page is a close-up photograph of several different types of drill bits. The bits are arranged in a row, with some in sharp focus and others blurred in the background. They are set against a light, neutral background.

Le Groupe Biesse soutient, entretient et développe des rapports directs et constructifs avec le client pour mieux connaître ses exigences, améliorer les produits et le service après-vente à travers deux divisions spécifiques: Biesse Service et Biesse Pièces Détachées. Grâce à son réseau mondial et son équipe hautement spécialisée, il garantit un service d'assistance et la disponibilité des pièces de rechange sur place partout dans le monde et en ligne 24/24h et 7/7 jours.

BIESSE PIÈCES DÉTACHÉES

- ▣ Pièces de rechange d'origine Biesse et kits de pièces de rechange personnalisés en fonction du modèle de machine.
- ▣ Support à l'identification de la pièce de rechange.
- ▣ Bureaux des transporteurs DHL, UPS et GLS situés à l'intérieur du magasin des pièces de rechange Biesse et retraits multiples journaliers.
- ▣ Délais d'exécution des commandes optimisés grâce à un réseau de distribution ramifié dans le monde avec des magasins délocalisés et automatisés.

92%
de commandes pour arrêt machine exécutées dans les 24 heures.

96%
de commandes exécutées dans les délais établis.

100
techniciens chargés des pièces détachées en Italie et dans le monde.

500
commandes gérées chaque jour.

MADE WITH BIESSE

LES TECHNOLOGIES DU GROUPE BIESSE ACCOMPAGNENT LA FORCE INNOVANTE ET LES PROCESSUS DE QUALITÉ TOTALE DE LAGO

Dans le marché affolé du design d'intérieur, Lago affirme son identité de marque émergente à travers des produits captivants et une ouverture à la fusion entre l'art et l'entreprise, unis à la recherche d'un développement durable. «Nous avons mis en oeuvre toute une série de projets, ou plus exactement de pensées - affirme Daniele Lago - qui ont donné naissance à la Lago contemporaine: nous avons conçu le design comme une vision culturelle de toute la chaîne du business, et non pas du simple produit».

«Chez Lago, le mot clé est la flexibilité - déclare Carlo Bertacco, responsable de la production. Nous avons commencé à introduire le concept de travail basé uniquement sur le vendu, ce qui nous a permis de limiter les espaces et de vider rapidement l'usine».

«Les machines que nous avons achetées - déclare encore Carlo Bertacco - sont de très belles installations, un investissement limité pour ce qu'elles offrent, et elles représentent un choix de philosophie orientée vers la production. Nous parlons d'un certain volume de production, de qualité Lago et de personnaliser ces installations le plus tard possible, lorsque le client le demande ; tels sont les principes de base de la production allégée».

La flexibilité Lago a permis de fournir au client un alphabet modulaire permettant de construire un espace personnel en harmonie avec son essence. La philosophie de l'entreprise «Lago Interior Life» vise en effet à créer une empathie entre l'individu et son intérieur, entre le bien-être environnemental et personnel.

Source: IDM Industria del Mobile Lago, notre client depuis 1999, est l'une des marques d'ameublement d'intérieur les plus prestigieuses du design italien dans le monde.



LIVE THE EXPERIENCE



Technologies interconnectées et services évolués qui optimisent l'efficacité et la productivité, en générant de nouvelles compétences au service du client.

VIVEZ L'EXPÉRIENCE BIESSE GROUP DANS NOS CAMPUS DU MONDE ENTIER.

