

Multifoiler BTf

Das erfolgreiche Konzept für erfolgreiche Produkte

The Successful Concept for Successful Products



BÜRKLE

QUALITÄT UND KNOW-HOW FÜR SPITZENPRODUKTE

QUALITY AND KNOW-HOW FOR HIGH-TECH PRODUCTS

FOLIEN-BESCHICHTUNGS-TECHNIK

Perfektion und Innovation in Profil



Anwendungsbereiche

- für Küchen
- Bad und WC
- Jugendzimmer
- Schlafzimmer
- Wohnzimmer



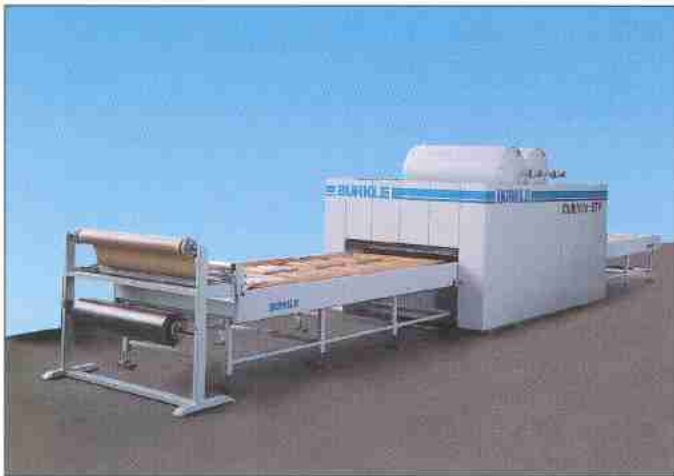
Fields of Application:

- For kitchens
- For bathrooms and toilets
- For youth furniture
- For bedrooms
- For living rooms



BÜRKLE
PRESSEN
OBERFLÄCHENTECHNIK

Robert Bürkle GmbH & Co.
Stuttgarter Straße 123
D-72280 Freudenstadt
West-Germany
Telefon (0 74 41) 58-0
Telex 1774 41 15
Telefax (0 74 41) 78 13

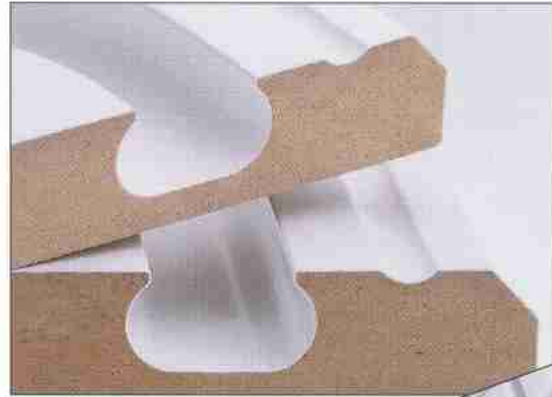


Synchron-System:

Basisanlage mit 1 oder 2 manuellen oder automatischen Beschickstischen

Synchronous System:

Basic machine equipped with either 1 or 2 manual or automatic loading tables



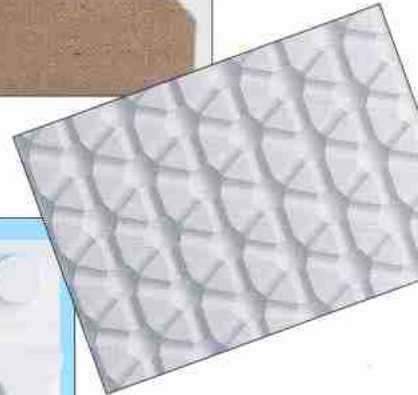
Das Synergie-Konzept von BÜRKLE

- weltweit führender Hersteller von membranlosen Anlagen für die Beschichtung von MDF mit thermoplastischen Folien
- Beratung in Verfahrens- und Fertigungstechnik
- Erfahrung auf zahlreichen Anlagen mit unterschiedlichsten Materialien
- Integration und Überwachung aller Fertigungsabschnitte durch moderne Anlagen- und Steuerungstechnik

Nutzen für den Kunden:

- niedrigste Maschinenkosten durch geringen Energieeinsatz
- kurze Zykluszeiten für hohe Kapazitäten
- ohne Membran; Kosten sparend
- hohe Produktionssicherheit sichert die Produktqualität
- hohe Reproduzierbarkeit der Maschinenparameter
- kurze Inbetriebnahmephase
- Innovative Produktentwicklungen
- zeitsparendes Unterstücksystem
- Service-Telefonmodem

Alles aus einer Hand - von erfahrenen Spezialisten!



The Synergistic Concept from BÜRKLE

- Leading manufacturer of membraneless plants for the coating of MDF boards with thermoplastic foils worldwide
- Advice on process and production technique
- Experience with numerous plants and with the most different materials
- Integration and monitoring of all operational phases due to a modern plant and control technique

Advantages for the customer:

- Minimized machine cost due to a low utilization of energy
- Short cycle times for high capacities
- Without membrane; cost-saving
- High production safety to ensure product quality
- High reproducibility of machine parameters
- Short commissioning phase
- Innovative product development
- Time-saving system for the backing panels
- Telephone modem for service

All from one experienced specialist!



Extreme Profile mit progressiver Technik beschichten
Coating of extreme profiles using a progressive technique

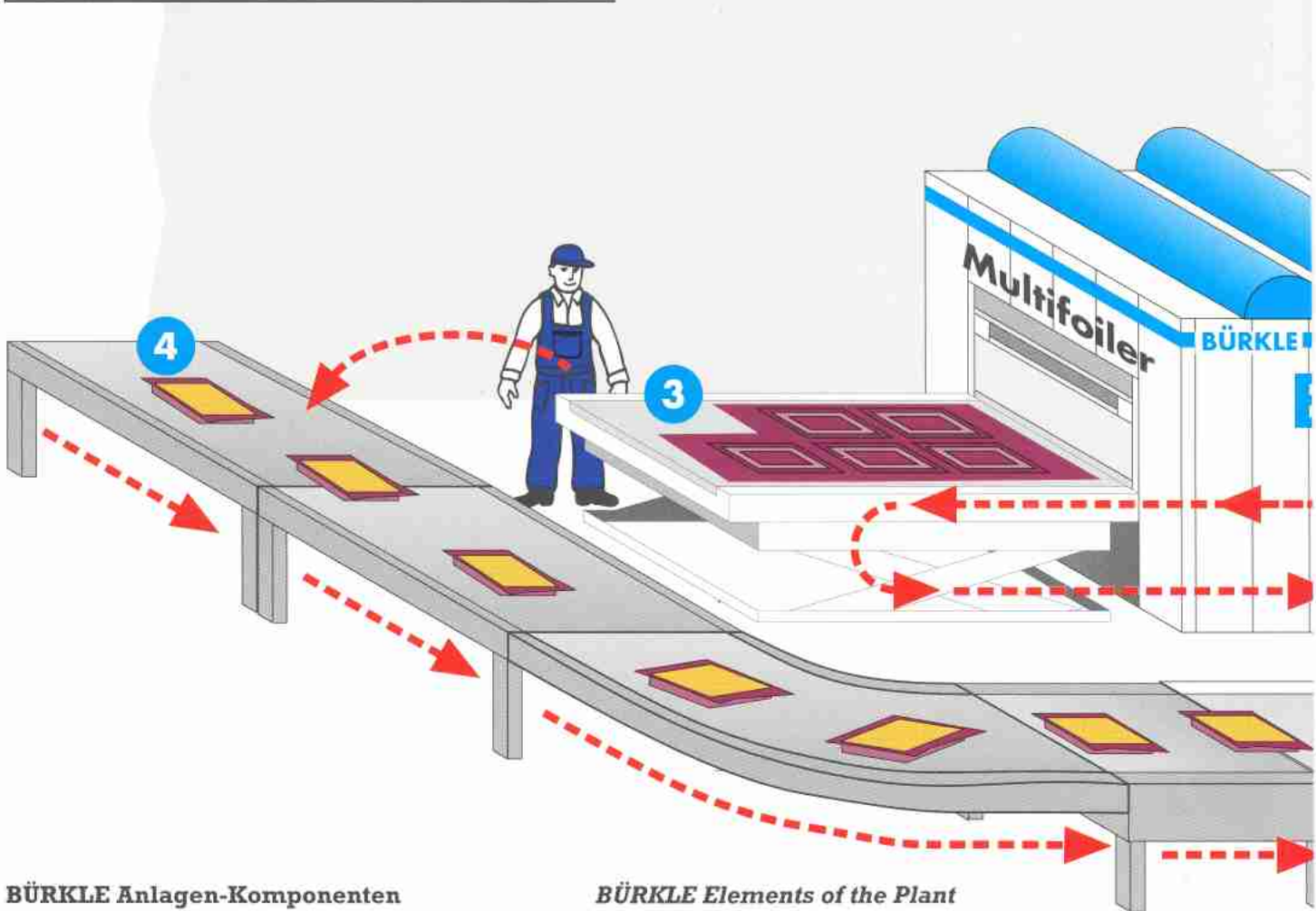


Zirkulations-System für hohe Leistung

- 3 Paletten im Umlauf
- variable Arbeitshöhe
- Optimaler Materialfluß
- Kommissionsweise Fertigung

Closed-loop circulation system for a high capacity

- 3 pallets being in circulation
- Variable working height
- Optimum material flow
- Job-oriented production



BÜRKLE Anlagen-Komponenten

- 1 Folienabwickelstelle mit Schneideeinrichtung
- 2 BÜRKLE MULTIFOILER BTF - Zirkulation
- 3 Grobausschneiden der beschichteten Teile
- 4 Transportbahn
- 5 BÜRKLE MULTICUT zum Besäumen der Folienüberstände
- 6 BÜRKLE MULTI-CLEANER zum Reinigen der Teile-Rückseite von Overspray
- 7 Fertige Teile: Abnehmen, Kontrolle Kommissionieren, Verpacken

BÜRKLE Elements of the Plant

- 1 Foil uncoiling station with cutting device
- 2 BÜRKLE MULTIFOILER BTF - closed-loop circulation
- 3 Rough cutting of the coated boards
- 4 Transport track
- 5 BÜRKLE MULTICUT for trimming the overhanging foils
- 6 BÜRKLE MULTI-CLEANER for removing overspray from the back of boards
- 7 Finished parts: unloading, checking, lot commissioning, packing

on from BÜRKLE for the membraneless coating with foil

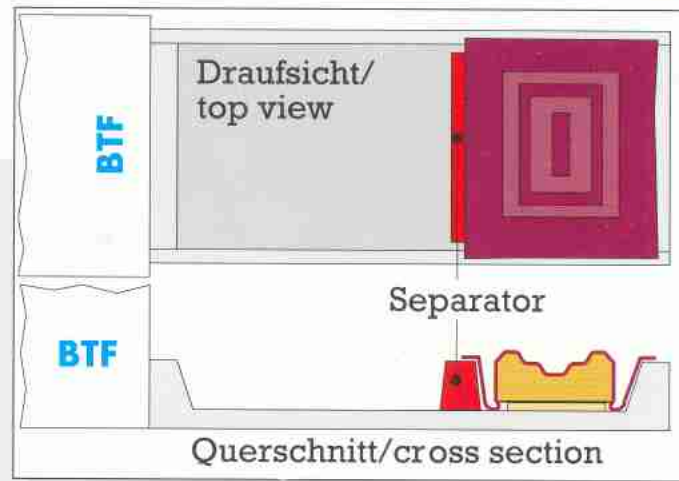


Separator

Palettenabtrennsystem für Einzelteil- oder Muster-Anfertigung

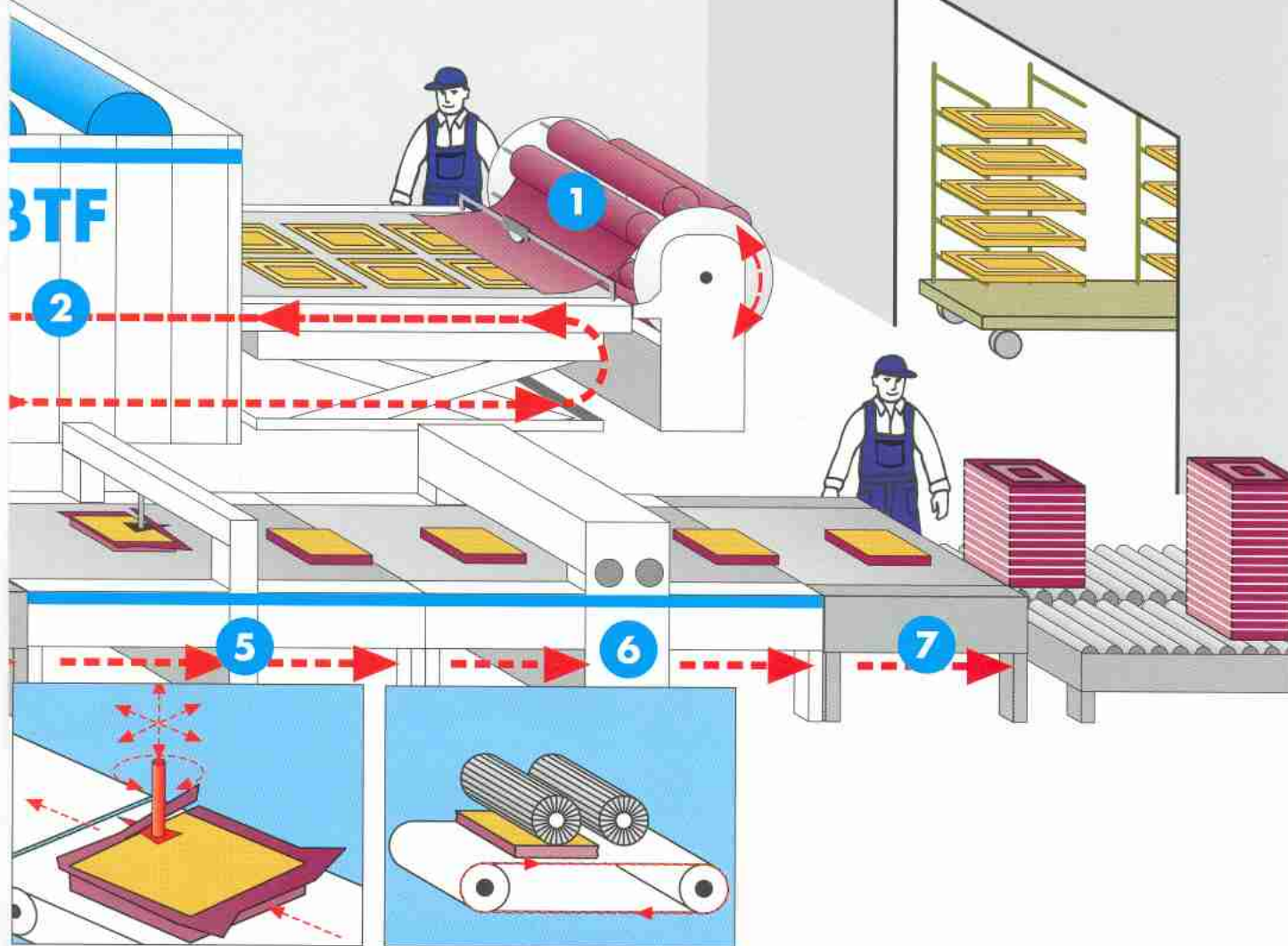
Separator

Board separating system for individual boards or producing samples



Separator-Schema

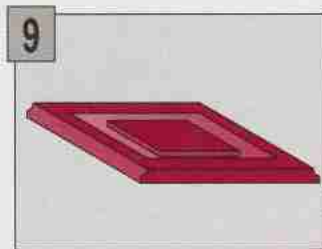
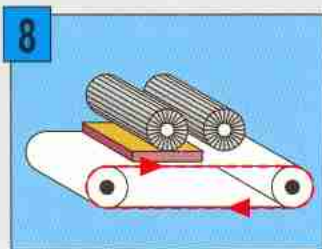
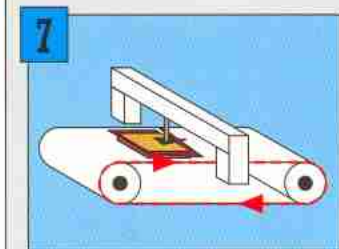
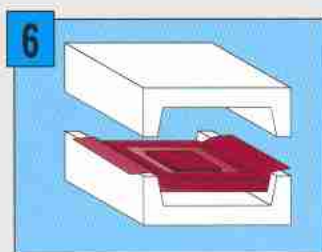
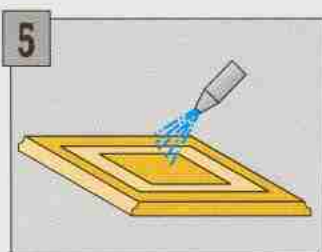
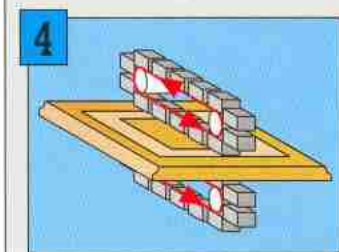
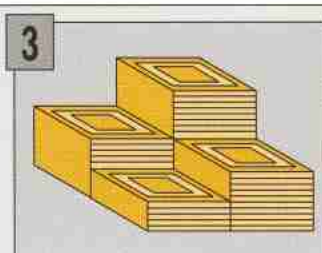
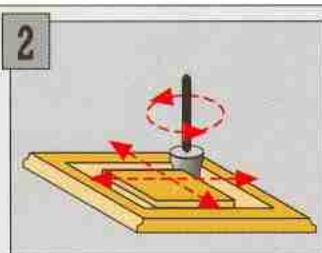
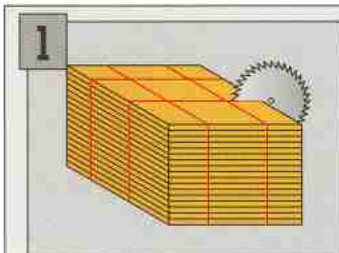
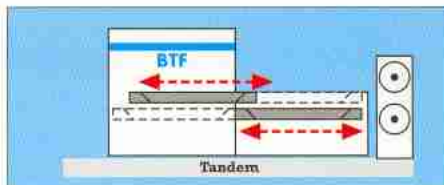
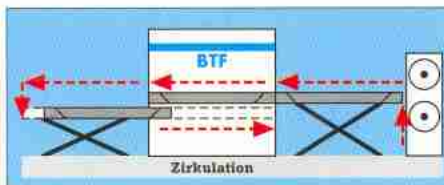
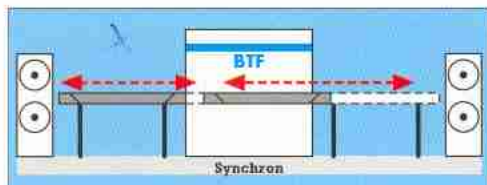
Scheme of the separator



BÜRKLE

QUALITÄT UND KNOW-HOW FÜR SPITZENPRODUKTE

QUALITY AND KNOW-HOW FOR HIGH-TECH PRODUCTS



Beispiel eines Fertigungsschemas

- 1 Plattenaufteilen
- 2 CNC-Fräsen
- 3 Kommissionierung
- 4 BÜRKLE Multibrush zum Entstauben
- 5 Leimspritzen
- 6 MULTIFOILER BTF zum Folienbeschichten
- 7 BÜRKLE Multi-Cut zum Besäumen
- 8 BÜRKLE Multi-Clean zum Reinigen der Rückseiten
- 9 Fertige Teile

Example of the course of manufacture

- 1 Automatic panel saw
- 2 CNC router
- 3 Lot commissioning
- 4 BÜRKLE Multibrush for dust removal
- 5 Spraying of glue
- 6 MULTIFOILER BTF for the coating with glue
- 7 BÜRKLE Multi-Cut for trimming
- 8 BÜRKLE Multi-Clean for cleaning the back of boards
- 9 Finished board

Technische Daten/Technical Data

Modell BTF Model BTF	Heizplattenabmessung (Breite x Länge) Size of heating platens (width x length)	Nutzfläche (Breite x Länge) Useful area (width x length)	Teilabmessungen max. Maximum size of boards	Folienbreite min Minimum width of foils
1426/60	1400 mm x 2600 mm	1180 mm x 2430 mm	1100 mm x 2350 mm	1300 mm
1432/60	1400 mm x 3200 mm	1180 mm x 3030 mm	1100 mm x 2950 mm	1300 mm
1628/60	1600 mm x 2800 mm	1330 mm x 2630 mm	1250 mm x 2550 mm	1450 mm
1634/60	1600 mm x 3400 mm	1330 mm x 3230 mm	1250 mm x 3150 mm	1450 mm

BÜRKLE

QUALITÄT UND KNOW-HOW FÜR SPITZENPRODUKTE

QUALITY AND KNOW-HOW FOR HIGH-TECH PRODUCTS