



Ceetec Industrie-Modell – Betriebssicher und robust

Die Ceetec Industrie-Maschine ist der große Bruder der Serie und ein Modell, das konstruiert wurde um jeden Tag zu produzieren, 365 Tage pro Jahr. Sie ist besonders geeignet für Sägewerke, Fertighausproduzenten, Industrielackierereien, sowie Handwerksbetriebe und Fabriken mit größerer Produktion.

Mit dem I-Modell hat man die Möglichkeit einer Liniensteuerung sowie separat frequenzregulierter Bürste und Vorschubgeschwindigkeit.

Das Holz-Werkstück wird mit Hilfe des automatischen Vorschubs waagrecht durch die Maschine

geführt. Das Ceetec Industrie-Modell gewährleistet ein hochwertiges Finish, da die Maschine mit 12 rotierenden Bürsten ausgestattet ist, die jede für sich individuell eingestellt werden können.

Das Prinzip des I-Modells ist das gleiche wie bei den anderen Anstrichmaschinen: Einfachheit und Qualität. Die Maschine ist jedoch robuster gebaut, erfordert aber trotzdem nur ein Minimum an Wartung und Service.

Das I-Modell kann man in einer großen Anzahl von Standardgrößen bekommen (siehe Übersicht), aber auch eine kundenspezifische Produktion ist möglich.

CEETEC PRODUKTPALETTE



ROLL FORMER 



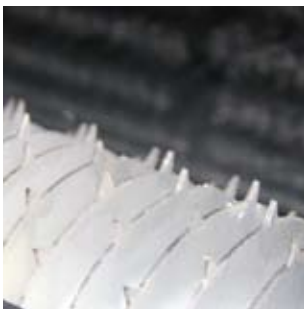
SANDING 



PAINT 








CNC 



Holz Breite mm	Holz Höhe 100 mm	Holz Höhe 250 mm	Holz Höhe 380 mm
250			
380			
510			
640			
770			
900			
1030			

Vorteile des Industrie-Modells

-  **Robustes Modell, das konstruiert wurde um jeden Tag zu produzieren, 365 Tage pro Jahr.**
-  **Wird in großer Anzahl von Größen gebaut, sowohl höhen- und breitenmässig.**
-  **Vorteilhaft zum Einsatz in einer Produktionslinie, z.b. mit automatischem Einzug, Schleifen, Trocknen einschließlich, und Malerei.**
-  **Entwickelt, um 100 Meter / Minute zu malen**
-  **Kleine Investition mit großem Output**

Kapazität

Bis zu 6.000 Meter/Stunde

Werkstückabmessungen

Abhängig vom Modell – siehe Übersicht

Stromanschluss

3 x 400 V + PE IP. Klasse 54.
Effekt: 2,0 kW

Maschinengewicht

Ca. 400 kg