

PLANERS



P I A L L A T R I C I

**BASIC
KOMPAT
KSA
KSA 600 S4**

UNA GAMMA COMPLETA DI PIALLATRICI
COMPRENDE TRE MODELLI BASE CON
INNUMERAVOLI VARIANTI PER RISPONDERE
AD OGNI ESIGENZA DI PIALLATURA.
OLTRE 150 MACCHINE COSTRUITE,
LA CONTINUA RICERCA
E GLI AGGIORNAMENTI TECNOLOGICI,
TESTIMONIANO L'ELEVATO LIVELLO
QUALITATIVO RAGGIUNTO
DAI NOSTRI PRODOTTI.

A FULL RANGE OF PLANING MACHINES
INCLUDING THREE STANDARD MODELS
WITH COUNTLESS VARIATIONS,
IN ORDER TO MEET ANY PLANING NEED.
THE OVER 150 MACHINES PRODUCED,
TOGETHER WITH A CONTINUOUS RESEARCH
AND THE TECHNOLOGIC UPDATING,
WITNESS THE HIGH QUALITY STANDARD
ACHIEVED.

O

R

D

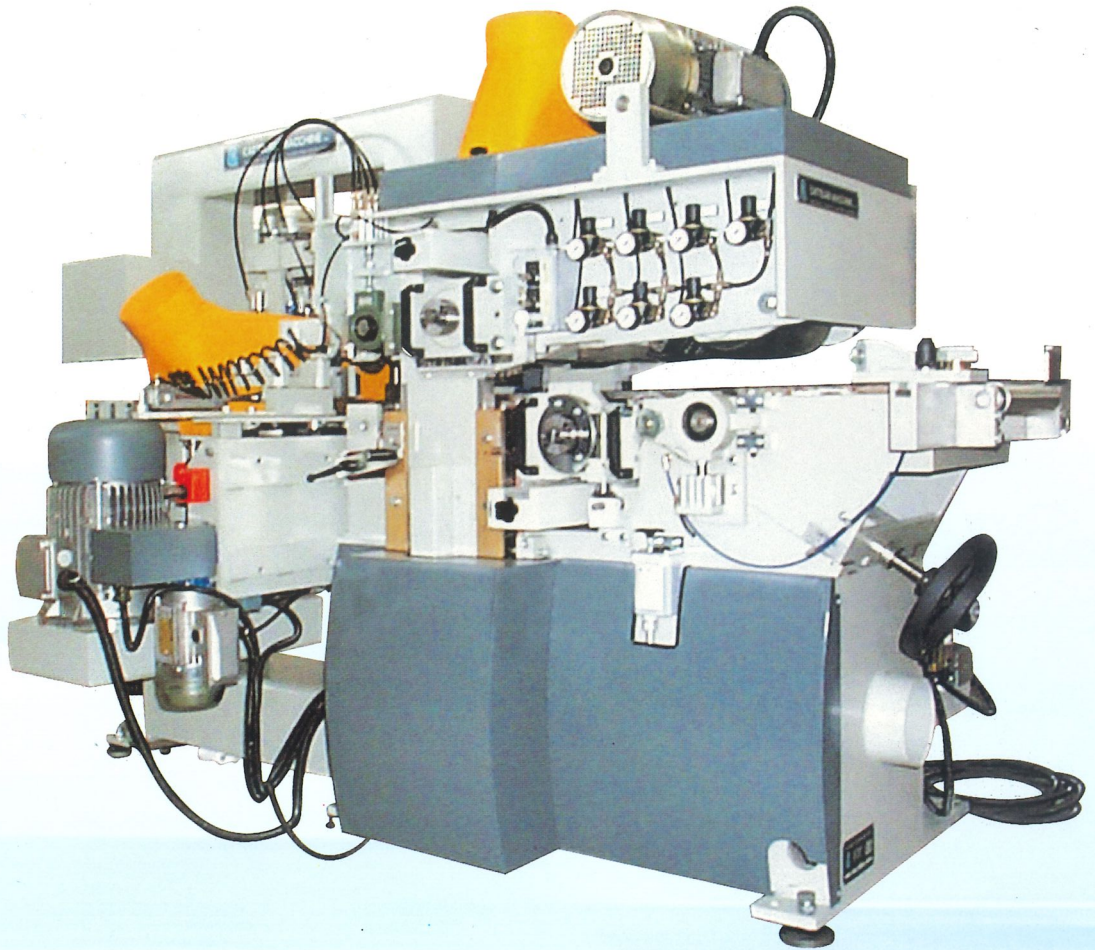
Y

F

BASIC

TESTE PORTACOLTELLI Ø 180 MM SFILABILI A BLOCCAGGIO HYDRO.
CUTTERBLOCKS Ø 180 MM SLIPPING OUT, WITH HYDRO BLOCKING.

HYDRO



PIALLATRICE SU QUATTRO LATI UNIVERSALE

Piallatrice dalle alte prestazioni, particolarmente adatta per la piallatura di tavolame, travature di legno fresco e umido o particolarmente contorto, travi lamellari, perlinati, elementi di case prefabbricate e per ogni altro tipo di piallatura e profilatura di elementi di medie e grosse dimensioni.

- Macchina di pesante e robusta costruzione modulare.
- Piano di lavoro fisso e parte superiore motorizzata mobile su due colonne prismatiche, comandate da altrettanti riduttori di alta precisione.
- Lettura digitale dello spessore di lavoro.
- Piano mobile di asportazione della pialla a filo, scorrevole su guide a coda di rondine, resistenti all'usura a garanzia di precisione nella piallatura.
- Rulli trainanti mediante motoriduttori.
- Estrattore con due rulli gommati motorizzati.
- Velocità di avanzamento elettronica.

FOUR-SIDE UNIVERSAL PLANER

High-performance machine particularly suitable for planing boards and beams of fresh, humid or very twisted wood, laminated beams or parts for prefabricated houses, as well as for any other kind of planing and edging of medium size and large elements.

- Working table at fixed height with motorized upper section, mobile on 2 prismatic columns, controlled by as many high-precision reducers.
- Electronic digital readout for the working thickness.
- Mobile table of the surface planer removal, sliding on prismatic guides which are wear-resistant, to guarantee planing accuracy.
- Feed rollers controlled by motor-reducers.
- Motorized extraction rollers, coated in rubber.
- Electronically controlled feed speed.

OPZIONI

- Piano cromato
- Gruppo verticale sinistro motorizzato con visualizzatore digitale e preselettore della misura
- Gruppo spigolatori
- Ricerca automatica della larghezza di lavoro
- Velocità di avanzamento aumentabile fino a 60 mt/min
- Potenze motori aumentabili fino a 15 kW
- Controllo numerico
- Cabina insonorizzazione
- 5° albero
- Gruppo prepialla
- Dispositivo jointer
- Multilame inferiore
- Teste porta coltelli per sostituzione rapida dei coltelli

OPTIONALS

- Chrome-finished working table
- Motorized left vertical unit with digital readout and measure pre-set
- Chamerling units
- Automatic search of the working width
- Feed speed increasable up to 60 mt/min
- Motor powers increasable up to 15 kW
- Numerical control
- Sound-proof enclosure
- 5th spindle
- Pre-planing unit
- Jointer device
- Bottom multiblade unit
- Cutterblocks for quick knives replacement

Caratteristiche Tecniche Generali - Main Technical Data

Larghezza di piallatura - Planing width	40 ÷ 400 mm
Altezza di piallatura - Planing height	15 ÷ 300 mm
Velocità di avanzamento variabile elettronica	fino/to 60 min
Electronic variable feed speed	
Cilindri portacoltelli orizz. - Horizontal cutterheads	Ø 180 mm
Rulli di traino (6) - Driving rollers (6)	Ø 150 mm
Alberi verticali - Vertical spindles	Ø 50 x 260 mm
Utensili alberi verticali	Ø 140 ÷ 180 mm
Vertical spindles tools	
Motori alberi operativi (4)	HP 15 (KW 7,5)
Operative spindles motor (4)	
Motore avanzamento - Feed motor	HP 7 (KW 5,5)
Motore sollevamento - Lifting motor	HP 1 (KW 0,75)

KOMPAT

È IL MODELLO MEDIO DELLA GAMMA, PER ASPORTAZIONI MEDIO-GROSSE, ADATTA A CHI RICHIEDE GRANDI PRESTAZIONI DALLA MACCHINA. PARTICOLARMENTE INDICATA PER GRANDI CARPENTERIE, PRODUTTORI DI LAMELLARE E GRANDI MAGAZZINI DI LEGNAMI, PRODUTTORI DI PANNELLI DI LEGNO E PREFABBRICATI.

IT IS THE MEDIUM SIZE MODEL OF THE RANGE, FOR MEDIUM TO HIGH REMOVALS, SUITABLE FOR WHO DEMANDS HIGH PERFORMANCE OF A PLANER. PARTICULARLY SUITABLE FOR LARGE CARPENTRIES, PRODUCERS OF LAMINATED BEAMS, LARGE WOOD STOCKS, PRODUCERS OF WOOD PANELS AND PRE-FABRICATED CONSTRUCTIONS.

HYDRO



PIALLATRICE SU QUATTRO LATI UNIVERSALE

Piallatrice dalle alte prestazioni, particolarmente adatta per la piallatura di tavolame, travature di legno fresco e umido o particolarmente contorto, travi lamellari, perlinati, elementi di case prefabbricate e per ogni altro tipo di piallatura e profilatura di elementi di grosse dimensioni.

- Macchina di pesante e robusta costruzione modulare.
- Piano di lavoro fisso e parte superiore motorizzata mobile su quattro o sei colonne cromate, comandate da altrettanti riduttori di alta precisione.
- Lettura digitale dello spessore di lavoro.
- Alberi porta coltelli orizzontali con dispositivo di sostituzione rapida dei coltelli.
- Piano mobile di asportazione della pialla a filo, scorrevole su guide a coda di rondine, resistenti all'usura e garanzia di precisione nella piallatura.
- 9 rulli trainanti mediante cardani molto robusti.
- Estrattore con tre rulli gommati motorizzati.
- Centralina elettrica separata dalla macchina.

FOUR-SIDE UNIVERSAL PLANER

High-performance machine particularly suitable for planing boards and beams of fresh, humid or very twisted wood, laminated beams or parts for prefabricated houses, as well as for any other kind of planing and profiling of large elements.

- Heavy and sturdy modular frame.
- Working table at fixed height with motorized upper section, mobile on 4 or 6 chrome-plated columns, controlled by as many high-precision reducers.
- Electronic digital readout of the working thickness.
- Horizontal cutterheads with device for quick knives replacement.
- Mobile table of the surface planer removal, sliding on prismatic guides which are wear-resistant and guarantee of planing accuracy.
- Nine feed rollers controlled by very strong cardan-joints.
- Motorized extractor with 3 rubberized rollers.
- Separate control cabinet.

OPZIONI

- Piano cromato
- Gruppo verticale sinistro motorizzato con visualizzatore digitale e preselettore della misura
- Gruppo spigolatori automatico
- Ricerca automatica della larghezza di lavoro
- Velocità di avanzamento aumentabile fino a 60 mt/min
- Potenze motori aumentabili fino a 30 kW
- Controllo numerico
- Cabina insonorizzazione
- 5° albero
- Gruppo prepialla
- Dispositivo jointer
- Larghezza di lavoro fino a 600 mm

OPTIONALS

- Chrome-finished working table
- Motorized left vertical unit with digital readout and measure pre-set
- Chamfering units
- Automatic search of the working width
- Feed speed increasable up to 60 mt/min
- Motor powers increasable up to 30 kW
- Numerical control
- Sound-proof enclosure
- 5th spindle
- Pre-planing unit
- Jointer device
- Working width up to 600 mm

Caratteristiche Tecniche Generali - Main Technical Data

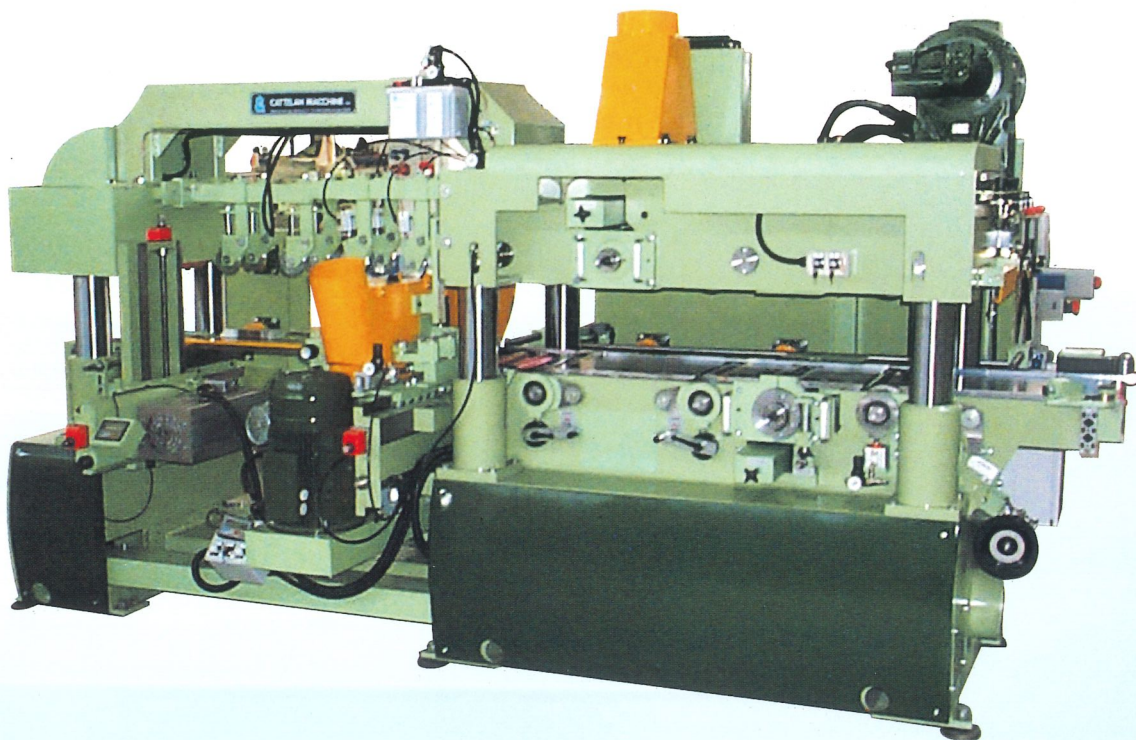
Larghezza di piallatura - Planing width	320 mm
Altezza di piallatura - Planing height	300 mm
Velocità di avanzamento variabile elettronica Electronic variable feed speed	fino 80 mt / min
Cilindri portacoltelli orizz. - Horizontal cutterheads	Ø 180 mm
Rulli di traino (9) - Driving rollers (9)	Ø 150 / 120 mm
Alberi verticali - Vertical spindles	Ø 50 x 300 mm
Utensili alberi verticali Vertical spindles tools	Ø 140 ÷ 220 mm
Motore pialla a filo - Surface planer motor	HP 30
Motore pialla a spessore - Thickness planer motor	HP 30
Motori alberi verticali (cad.) Vertical spindle motors (each)	HP 20 fino (kW 15)
Motore avanzamento - Feed motor	HP 10 fino (kW 11)
Motore sollevamento - Lifting motor	HP 1,5 (kW 11)

KSA

HYDRO

È IL MODELLO TOP DELLA GAMMA PER CHI NON SI ACCONTENTA E VUOLE IL MASSIMO DELLE PRESTAZIONI DA UNA PIALLATRICE: ALTA POTENZA E VELOCITÀ ELEVATA DI PIALLATURA LA RENDONO ADATTA A CARPENTERIE, PRODUTTORI DI TRAVI LAMELLARI, CASE PREFABBRICATE O DOVE SONO RICHIESTE GROSSE ASPORTAZIONI.

IT IS THE TOP MODEL OF THE RANGE FOR THOSE WHO WANT THE BEST AND DEMANDS TOP PERFORMANCE OF A PLANER: HIGH POWER AND HIGH PLANING SPEED MAKE IT SUITABLE FOR CARPENTRIES, PRODUCERS OF LAMINATED BEAMS, PRE-FABRICATED CONSTRUCTIONS OR WHENEVER BIG REMOVALS ARE REQUESTED.



PIALLATRICE UNIVERSALE A 2 - 4 - 5 E PIU' ALBERI

Macchina di pesante e robusta costruzione modulare a 2 - 4 - 5 e più alberi. Piano di lavoro ad altezza fissa. Sollevamento motorizzato su 4 (o 6) colonne cromate comandate da altrettanti motoriduttori (senza catene).

Piano di asportazione della pialla a filo su robuste guide prismatiche di elevata precisione e durata.

Grossi rulli di traino tutti temperati e rettificati.

Tutti i rulli di traino sono motorizzati e azionati da giunti cardanici sovradimensionati.

I due rulli di traino contrapposti all'ingresso della macchina sono flottanti a molleggio pneumatico e permettono di seguire la curvatura del trave, regolando la pressione.

Possibilità di notevoli asportazioni: fino a 15 mm con la pialla a filo e fino a 20 mm con la pialla a spessore.

Alberi verticali registrabili su tutta la larghezza su guide prismatiche di alta precisione e durata.

UNIVERSAL 2 - 4 - 5 AND MORE SPINDLE PLANER

Heavy and sturdy modular frame with 2 - 4 - 5 or more spindles.

Working table at fixed height. Motorized lifting on 4 (or 6) chrome-finished columns driven by as many motor-reducers (without chains).

Mobile table of the surface planer sliding on solid wear-resistant prismatic guides.

Big feeding rollers all hardened and ground.

All feeding rollers are motor-driven and operated by oversized cardan joints.

The two opposed feeding rollers on the infeed side are floating with pneumatic springing, thus allowing to follow the bend of the beams, adjusting their pressure.

Considerable removal: up to 15 mm with the surface planer and up to 20 mm with the thickness planer.

Vertical spindles adjustable on the whole width on prismatic guides of great exactness and life.

OPZIONI

- Piano cromato
- Gruppo verticale sinistro motorizzato con visualizzatore digitale e preselettore della misura
- Gruppo spigolatori
- Ricerca automatica della larghezza di lavoro
- Velocità di avanzamento aumentabile fino a 120 mt/min
- Potenze motori aumentabili fino a 30 kW
- Controllo numerico
- Cabina insonorizzazione
- 5° albero
- Gruppo prepialla
- Dispositivo jointer
- Multilame inferiore
- Albero multicoltelli con sistema di sostituzione rapida dei coltelli

OPTIONALS

- Chrome-finished working table
- Motorized left vertical unit with digital readout and measure pre-set
- Chamfering units
- Automatic search of the working width
- Feed speed increasable up to 120 mt/min
- Motor powers increasable up to 30 kW
- Numerical control
- Sound-proof enclosure
- 5th spindle
- Pre-planing unit
- Jointer device
- Bottom multiblade unit
- Cutterblocks for quick knives replacement

Caratteristiche Tecniche Generali - Main Technical Data

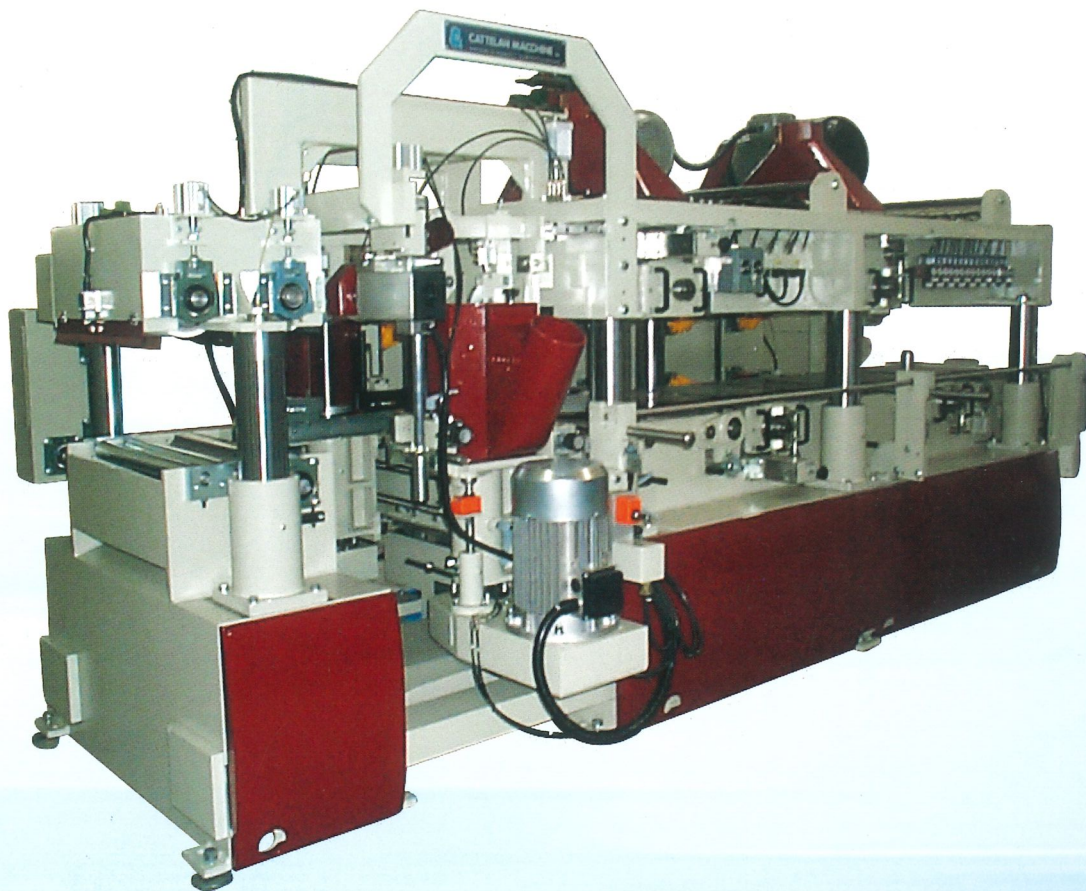
Larghezza di piallatura - Planing width	320 mm
Altezza di piallatura - Planing height	300 mm
Velocità di avanzamento variabile elettronica Electronic variable feed speed	fino 120 mt/min
Cilindri portacoltelli orizz. - Horizontal cutterheads	Ø 180 / 200 mm
Rulli di traino (9) - Driving rollers (9)	Ø 180 mm
Alberi verticali - Vertical spindles	Ø 50 x 300 mm
Motore pialla a filo - Surface planer motor	HP 40 fino (kW 30)
Motore pialla a spessore - Thickness planer motor	HP 50 fino (kW 40)
Motori alberi verticali (cad.) Vertical spindle motors (each)	HP 20 fino (kW 15)
Motore avanzamento - Feed motor	HP 10 fino (kW 11)
Motore sollevamento - Lifting motor	HP 1.5 (kW 1.1)

KSA 600 S4

VARIANTE DEL MODELLO KSA, AD ALTE PRESTAZIONI NELLA PIALLATURA DI TRAVI CON 6 ALBERI + 2 DI PIALLATURA: SOTTO-SOTTO-SOPRA-SOPRA-VERTICALE DX/SX E 2 SPIGOLATORI.

VARIANT OF THE MODEL KSA, HIGH PERFORMANCE IN BEAM PLANING WITH SIX SHAFTS + TWO PLANING SHAFTS: UNDER-UNDER-UP-UP-VERTICAL RIGHT/ LEFT AND TWO GLEANERS.

HYDRO



PIALLATRICE UNIVERSALE 6 + 2 ALBERI

Macchina di pesante e robusta costruzione. Piano di lavoro ad altezza fissa. Sollevamento motorizzato su 8 colonne cromate comandate da altrettanti motoriduttori (senza catene).

Piano di asportazione della pialla a filo su robuste guide prismatiche di elevata precisione e durata.

Grossi rulli di traino tutti temperati e rettificati.

Tutti i rulli di traino sono motorizzati e azionati da giunti cardanici sovradimensionati.

I due rulli di traino contrapposti all'ingresso della macchina sono flottanti a molleggio pneumatico e permettono di seguire la curvatura del trave, regolando la pressione.

Possibilità di notevoli asportazioni: fino a 15 mm con la pialla a filo e fino a 20 mm con la pialla a spessore.

Alberi verticali registrabili su tutta la larghezza su guide prismatiche di alta precisione e durata.

UNIVERSAL 6 + 2 SPINDLE PLANER

Heavy and sturdy modular frame.

Working table at fixed height. Motorized lifting on 8 chrome-finished columns driven by as many motor-reducers (without chains).

Mobile table of the surface planer sliding on solid wear-resistant prismatic guides.

Big feeding rollers all hardened and ground.

All feeding rollers are motor-driven and operated by oversized cardan joints. The two opposed feeding rollers on the infeed side are floating with pneumatic springing, thus allowing to follow the bend of the beams, adjusting their pressure.

Considerable removal: up to 15 mm with the surface planer and up to 20 mm with the thickness planer.

Vertical spindles adjustable on the whole width on prismatic guides of great exactness and life.

OPZIONI

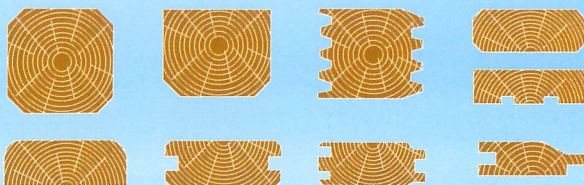
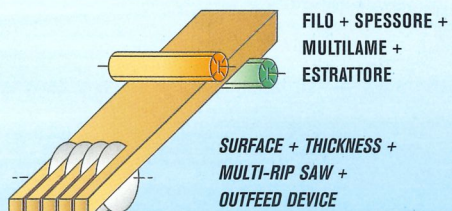
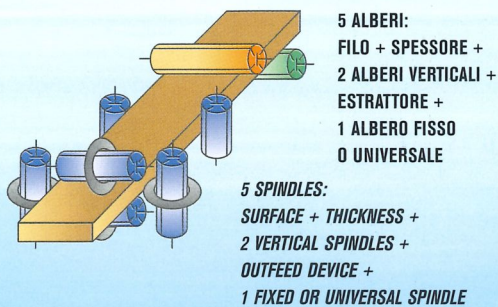
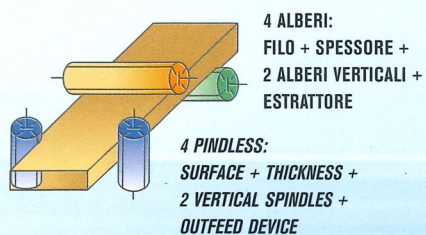
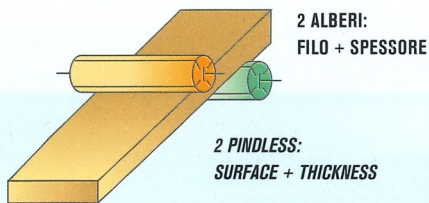
- Piano cromato
- Gruppo verticale sinistro motorizzato con visualizzatore digitale e preselettore della misura
- Gruppo spigolatori
- Ricerca automatica della larghezza di lavoro
- Velocità di avanzamento aumentabile fino a 60 mt/min
- Potenze motori aumentabili fino a 15 kW
- Controllo numerico
- Cabina insonorizzazione
- 5° albero
- Gruppo prepialla
- Dispositivo jointer
- Multilame inferiore
- Albero multicoltelli con sistema "TERSA" o "TERMINUS" di sostituzione rapida dei coltelli

OPTIONALS

- Chrome-finished working table
- Motorized left vertical unit with digital readout and measure pre-set
- Chamfering units
- Automatic search of the working width
- Feed speed increasable up to 60 mt/min
- Motor powers increasable up to 15 kW
- Numerical control
- Sound-proof enclosure
- 5th spindle
- Pre-planing unit
- Jointer device
- Bottom multiblade unit
- "TERSA" or "TERMINUS" cutterblocks for quick knives replacement

Caratteristiche Tecniche Generali - Main Technical Data

Larghezza di piallatura - Planing width	320 mm
Altezza di piallatura - Planing height	300 mm
Velocità di avanzamento variabile elettronica Electronic variable feed speed	fino 120 mt/min
Cilindri portacoltelli orizz. - Horizontal cutterheads	Ø 180 / 200 mm
Rulli di traino (9) - Driving rollers (9)	Ø 180 mm
Alberi verticali - Vertical spindles	Ø 50 x 300 mm
Motore pialla a filo - Surface planer motor	HP 40 fino (kW 30)
Motore pialla a spessore - Thickness planer motor	HP 50 fino (kW 40)
Motori alberi verticali (cad.) Vertical spindle motors (each)	HP 20 fino (kW 15)
Motore avanzamento - Feed motor	HP 10 fino (kW 11)
Motore sollevamento - Lifting motor	HP 1.5 (kW 1.1)



C. M. MACCHINE srl

Via Campazzi, n. 24 - 36016 Thiene (VI) - ITALY - Tel. ++39 0445 381525 - Fax ++39 0445 381525

E-mail: cmmacc00@cmmachinesrl.191.it