

Producent maszyn CNC do drewna, aluminium i tworzyw sztucznych  
Producer of CNC machines for wood, aluminium and plastic



[www.fanum.pl](http://www.fanum.pl)

Centrum obróbcze SIGMA posiada 6-osi interpolowanych.

Dwa niezależne stoły umożliwiają ciągłą pracę bez przestojów podczas zakładania/zdejmowania obrabianych elementów. Maszyna posiada zwartą konstrukcję bramową. Dzięki zastosowaniu małej głowicy 1-wrzecionowej możliwe jest wykonywanie bardzo skomplikowanych form lub elementów.

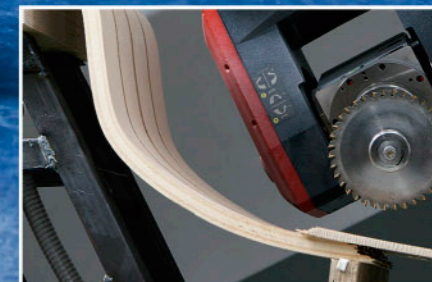
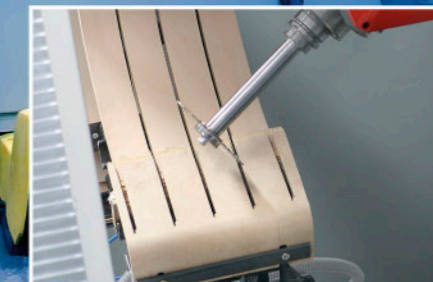
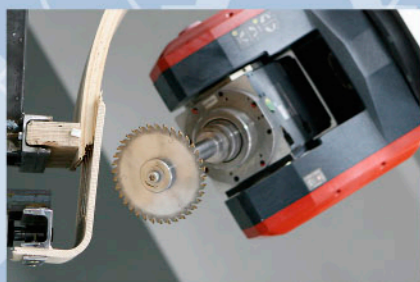
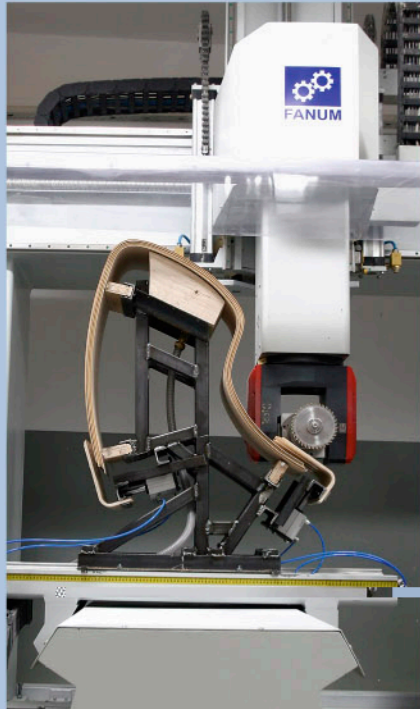
Maszyna posiada na wyposażeniu liniowy magazynek 6-narzędziowy.

The processing center SIGMA has 6-interpolated axes. Two independent tables enable continuous work between mounting and dismounting of the processed elements. SIGMA is a bridge structure. The machine is equipped with a small 1-spindle head which makes it possible to produce very difficult forms and elements.

The machine is equipped with a linear tool changer for 6-tools.

## Parametry / Parameters

Zakresy obróbcze maszyny / Axes strokes	
Oś X / Axis X	3000 [mm]
Oś Y / Axis Y	1800 [mm]
Oś Z / Axis Z	1000 [mm]
Oś A / Axis A	-120/+120 [°]
Oś C / Axis C	-200/+200 [°]
Wrzeciona / Spindles	
wrzeciono automatyczne / automatic electrospindle	7,5[kW], 0-24000 [rpm/min]
wrzeciona manualne / manual electrospindles	7,5[kW], 0-24000 [rpm/min]
Magazynek / Tool changer	
uchwyt narzędziowy / toolholder	HSK 63
liczba narzędzi / number of tools	6



Centrum obróbcze SIGMA posiada 7-osi interpolowanych. Dzięki zastosowaniu głowicy 3-wrzecionowej (z jednym automatycznym) możliwe jest przyspieszenie czasów obróbkowych elementów obrabianych różnymi narzędziami. Maszyna posiada na wyposażeniu obrotowy magazynek 6-narzędziowy napędzany serwowmotorem. Zeletą tego rozwiązania jest dużo szybsza zmiana narzędzia niż ma to miejsce w przypadku magazynków liniowych. Dwa niezależne stoły oraz oś liniowa X napędzane są poprzez listwy zębate, co umożliwia szybszą i cichszą pracę maszyny.

The processing center SIGMA has 7-interpolated axes. The machine has 3-spindles head (one automatic spindle) which enables quicker processing of elements by use three different tools.

The machine is equipped with a rotary tool changer (6-tools) which is driven by servomotor. The advantage of such solution is a faster change of the tool than in case of a linear magazines. Two independent tables and linear axis X are driven by rack and pinion, which enables faster and silent work.

## Parametry / Parameters

### Zakresy obróbcze maszyny / Axis strokes

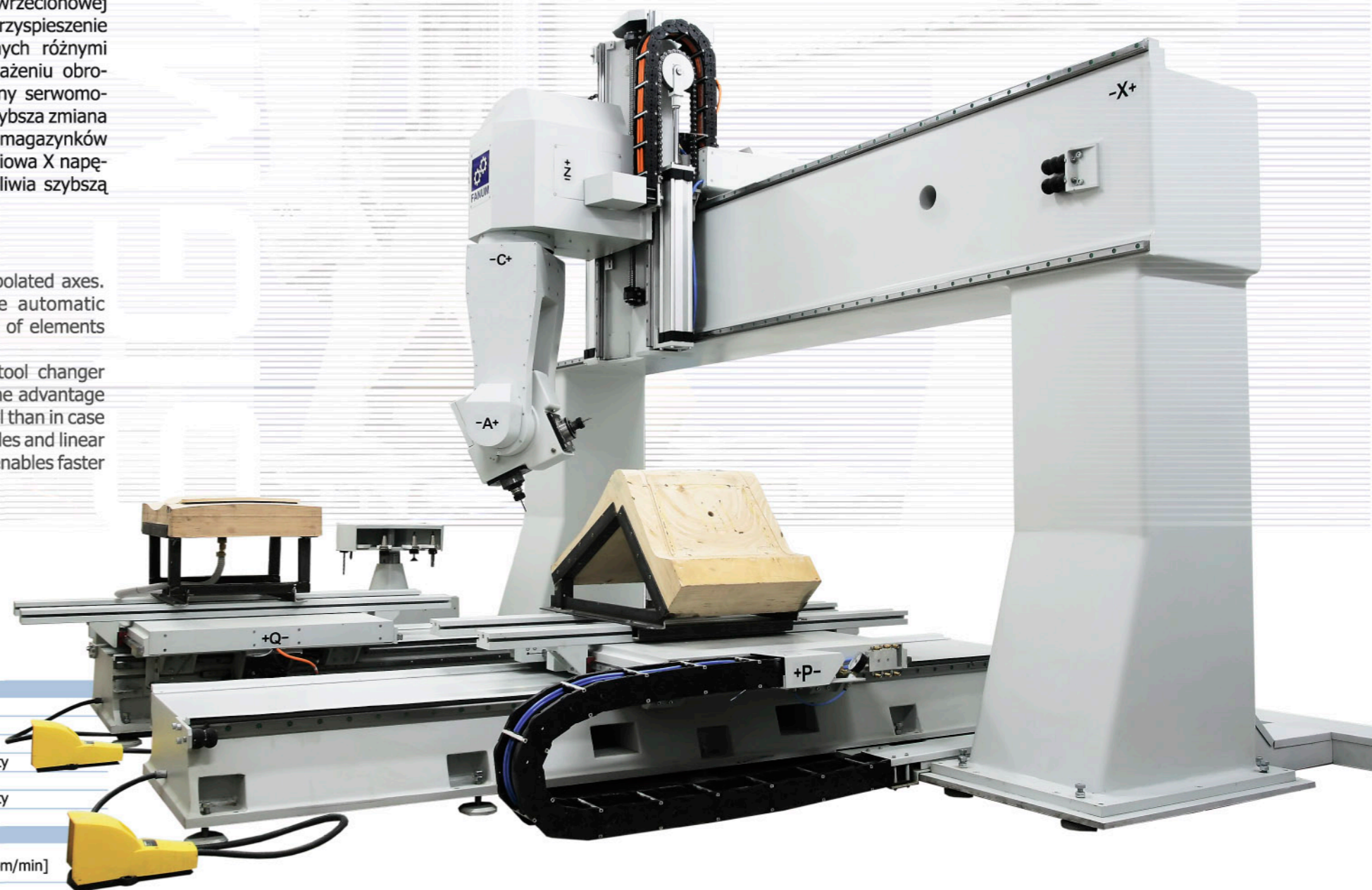
Oś X / Axis X	3400 [mm]
Oś Y / Axis Y	2200 [mm]
Oś Z / Axis Z	1000 [mm]
Oś A / Axis A	nieograniczona/infinity
Oś C / Axis C	-200/+200 [°]
Oś D / Axis D	nieograniczona/infinity

### Wrzeciona / Spindles

wrzeciono automatyczne / automatic electrospindle	7,5[kW], 0-24000 [rpm/min]
wrzeciona manualne / manual electrospindles	7,5[kW], 0-24000 [rpm/min]

### Magazynek / Tool changer

uchwyt narzędziowy / toolholder	ISO 30
liczba narzędzi / number of tools	6

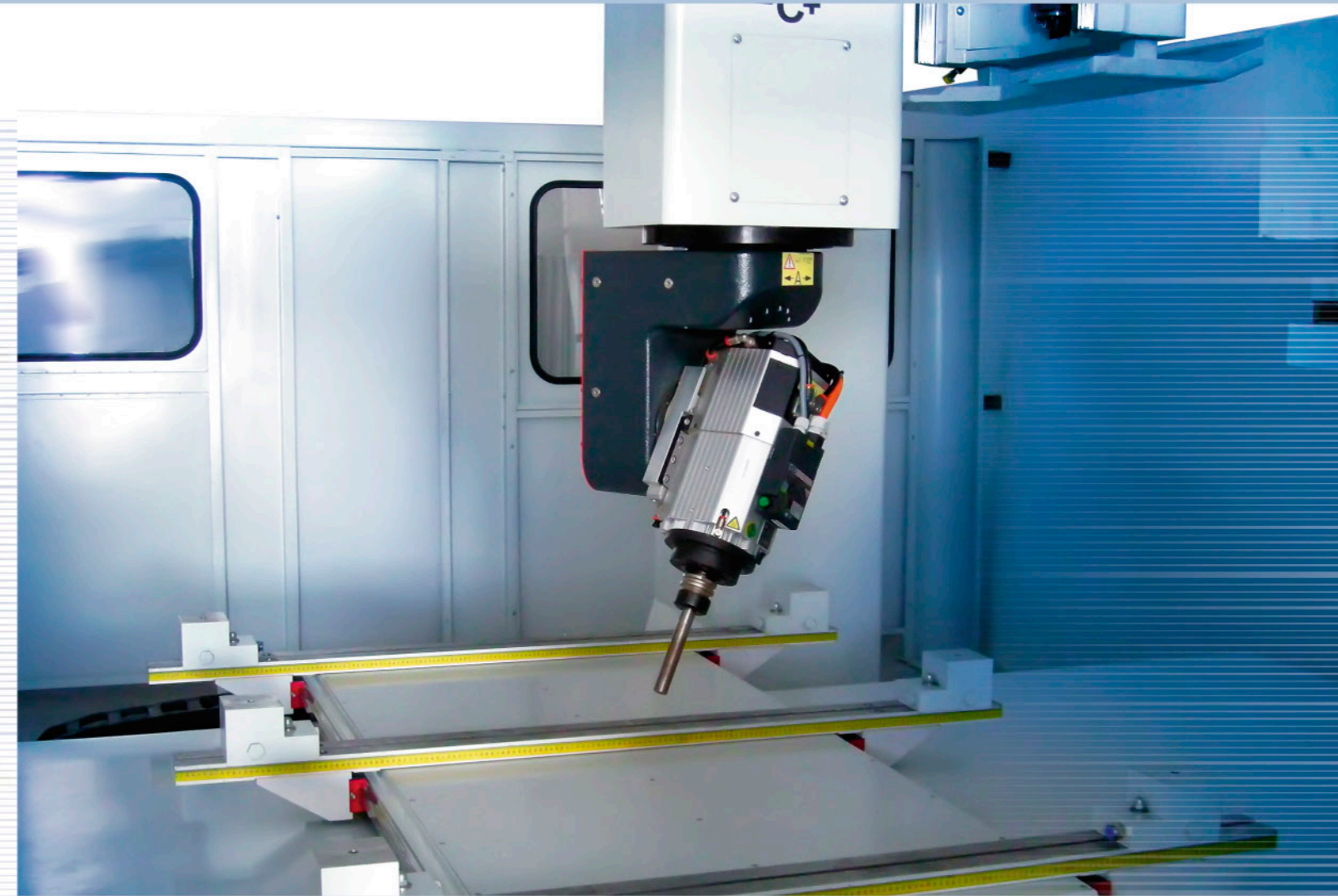


Centrum obróbcze DELTA posiada 5-osi interpolowanych.

Maszyna posiada jeden duży stół obróbczy oraz głowicę z jednym podparciem, dzięki czemu mamy łatwiejszy dostęp do trudno dostępnych miejsc obróbczych. Dzięki zastosowaniu dużego stołu obróbczego możliwe jest obrabianie elementów o dużych gabarytach. Maszyna posiada na wyposażeniu liniowy magazynek 6-narzędziowy.

The machining center DELTA has 5-interpolated axes. The machine is equipped with one big table and head with one arm, therefore we have an easier access to very tight processing spaces.

We can process very big elements because machine is equipped with a large table. The machine is equipped with a linear tool changer for 6-tools.

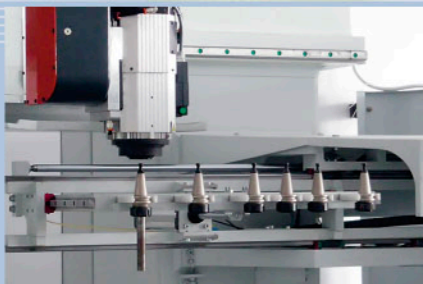
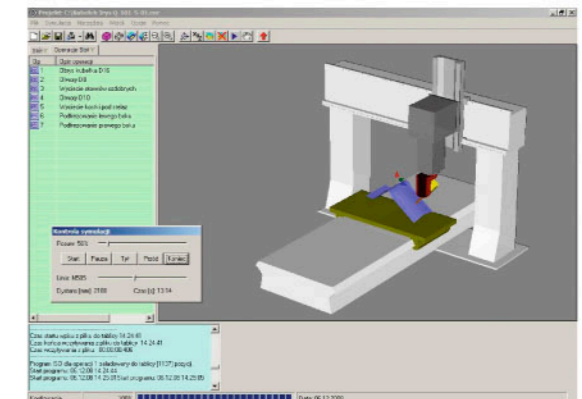
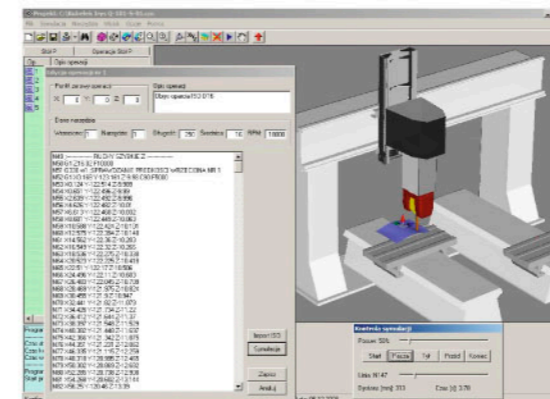


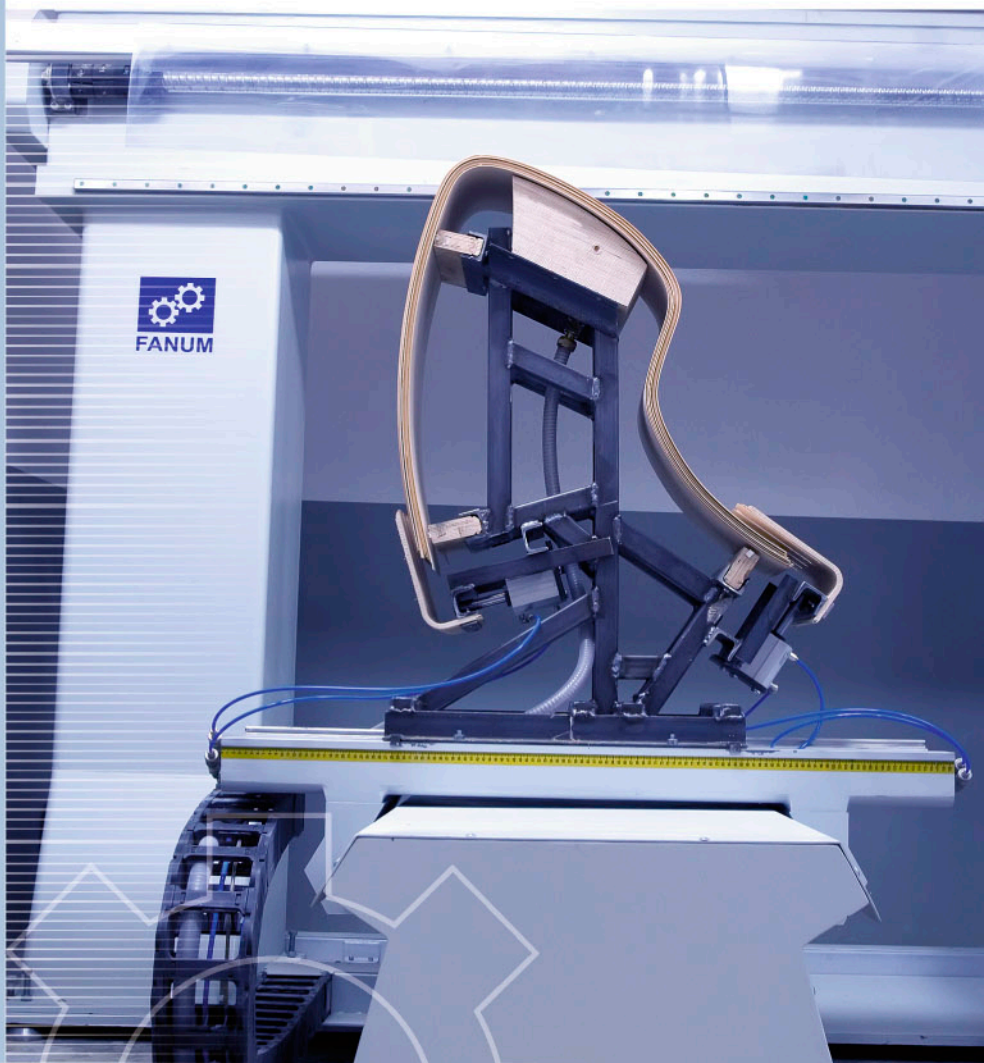
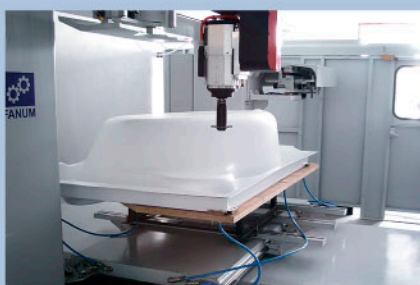
**Parametry / Parameters**

Zakresy obróbcze maszyny / Axis strokes	
Oś X / Axis X	3200 [mm]
Oś Y / Axis Y	2700 [mm]
Oś Z / Axis Z	1000 [mm]
Oś A / Axis A	-120/+120 [°]
Oś C / Axis C	-200/+200 [°]
Wrzeciona / Spindles	
wrzeciono automatyczne / automatic electrospindle	7,5[kW], 0-24000 [rpm/min]
wrzeciono manualne / manual electrospindles	7,5[kW], 0-24000 [rpm/min]
Magazynek / Tool changer	
uchwyt narzędziowy / toolholder	ISO 30
liczba narzędzi / number of tools	6

Do naszych maszyn oferujemy program do wizualizacji i symulacji ruchów maszyny VisioCNC wykonany przez firmę Fanum. Aplikacja ta jest bardzo pomocna przy programowaniu i optymalizacji ścieżki narzędzia. Dzięki optymalizacji redukujemy czas produkcji nawet do 30%.

We offer together with our machines the special software called VisioCNC created by Fanum. The program is very useful to make the visualization and simulation of movements our machines. The application is very helpful in programming and optimizing the paths of tools. If we use this software we can reduce production time about 30%.





### Fanum Sp. J.

Producent maszyn numerycznych  
do drewna, aluminium i tworzyw sztucznych

Producer of CNC machines  
for wood, aluminium and plastic

39-110 Wielopole Skrzyńskie 11A, Poland

tel.: +48 (17) 22 14 880

fax: +48 (17) 22 14 445

e-mail: [info@fanum.pl](mailto:info@fanum.pl)

[www.fanum.pl](http://www.fanum.pl)