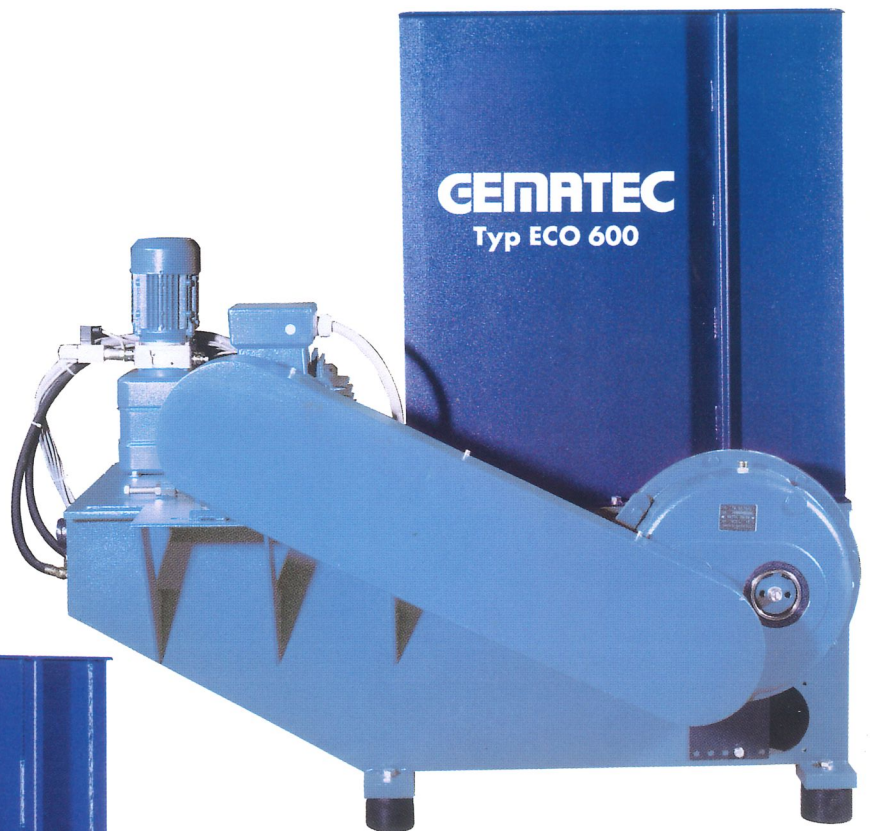


# GEWEMA<sup>®</sup> 2000

Die Zukunft im Griff

<http://www.gewema.de> • e-mail: [Info@gewema.de](mailto:Info@gewema.de)

## Holzerkleinerungsmaschinen



Exklusiv **nur** bei Ihrem  
**GEWEMA<sup>®</sup>**-Maschinenfachhändler:

**GEATEC**

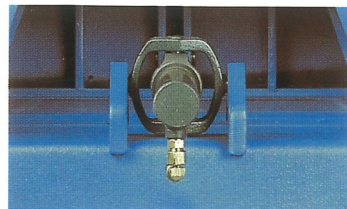
GEWEMA Exklusiv-Maschinen

**Der Leise- und Langsamläufer  
für Spanplatten- und Holzabfälle****Technische Daten**

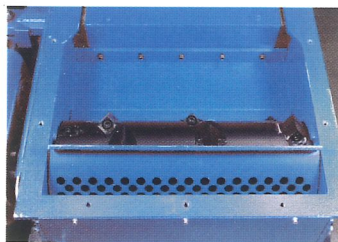
Zufuhröffnung	600 x 800 mm
Trichtereinhalt	0,6 m <sup>2</sup>
Leistung (material- und siebabhängig)	
Rotor-Ø	252 mm
Rotordrehzahl	60 - 100 UpM
Kraftbedarf	11/15 kW
Werkzeuge	14
Sieblochung	10 - 40 mm
Absaugstutzen-Ø	160 mm
Luftgeschwindigkeit	28 m/sec.
Gewicht	1.000 kg

**Maße**

Gesamtlänge	1.700 mm
Gesamtbreite	1.120 mm
Gesamthöhe	1.655 mm



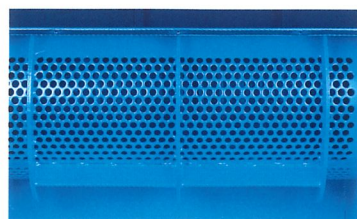
Hydraulikzylinder „kardanisch“ befestigt um Querkräfte auf die Kolbenmanschetten zu vermeiden



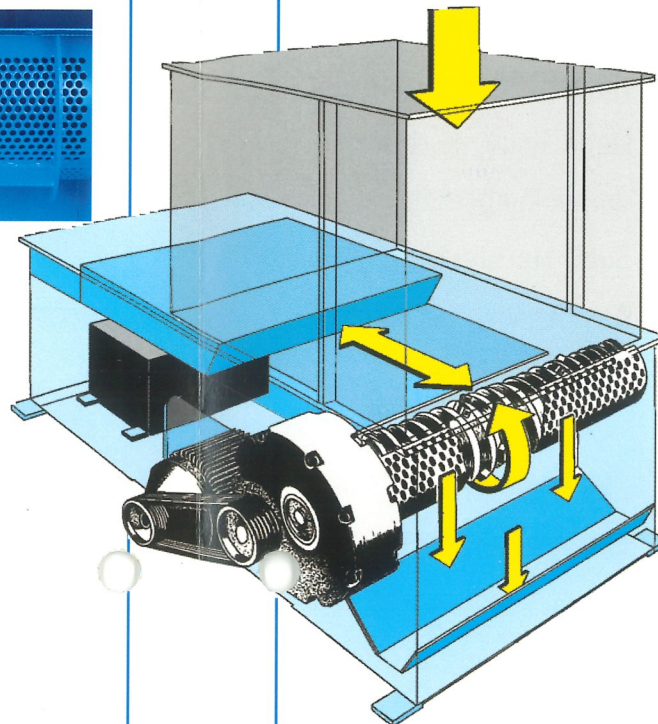
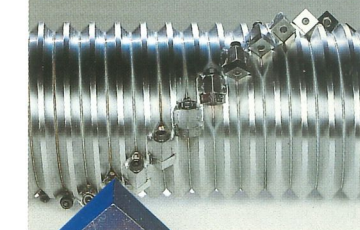
Der hydraulische, lastabhängig gesteuerte Vorschub drückt das Material an die Rotorwalze, so dass eine optimale Durchsatzleistung erzielt wird



Große, konkav geschliffene Schneidkronen – 4 x drehbar – für besonders hohe Schnittleistung



Der Lochdurchmesser des Lochsiebes bestimmt die Schnitzelgröße.

**Das Kraftpaket mit der Spitzenleistung****Standard-Rotor**

Die bewährten Schneidwerkzeuge sind 4 x drehbar, äußerst wirtschaftlich und aus hochwertigem Spezialstahl – deshalb lange Standzeiten. Sie sind leicht und schnell austauschbar – kein Aufscheißen notwendig.

**V-Rotor**

gegen Aufpreis



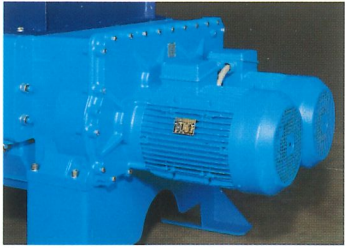
Wie beim ECO 600 konkav geschliffene Schneidkronen – 4 x drehbar – für besonders hohe Schnittleistung.

**Technische Daten**

Zufuhröffnung	600 x 800 mm
Trichtereinhalt	0,6 m <sup>2</sup>
Leistung (material- und siebabhängig)	
Rotor-Ø	252 mm
Rotordrehzahl	ca. 90 UpM
Kraftbedarf	11/15/18,5 kW
Werkzeuge	14
Sieblochung	10 - 40 mm
Absaugstutzen-Ø	160 mm
Luftgeschwindigkeit	28 m/sec.
Gewicht	1.300 kg

**Maße**

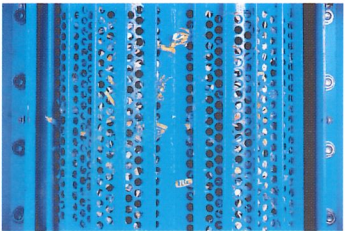
Gesamtlänge	1.800 mm
Gesamtbreite	1.150 mm
Gesamthöhe	1.640 mm



Der Antrieb erfolgt über schwere Zahnräder, die in einem geschlossenen Ölbad laufen.



Hohe Durchsatzleistung durch 4 Messerwellen. Unempfindlich gegen Fremdkörper.



Durch die Anordnung von Nachbrechern unter dem Lochsieb werden lange Späne vermieden.



Ideal zum Zerkleinern von Holzabfällen (speziell lange Teile), Kartonagen, Verpackungsmaterialien. Zur Herstellung von Brennspänen für automatische Heizungen.

Zur Reduzierung von Abfallbergen bei Industrie, Handel und Gewerbe.



Technische Daten	ZMG 30	ZMG 30 S
Trichteröffnung	1000 x 1250 mm	1000 x 1500
Schneidwerksöffnung:		
Arbeitsbreite	462 mm	462 mm
Länge	562 mm	700 mm
Scheiben-Ø	235 mm	280 mm
Motorleistung	2 x 5,5 kW 2 x 7,5 kW 2 x 11,0 kW	2 x 11,0 kW 2 x 15,0 kW 2 x 18,5 kW
Durchsatzleistung	(je nach Material, Beschaffenheit, Siebgröße ...)	
Lochsieb Ø 20 mm	300 - 500 kg	500 - 800 kg
Lochsieb Ø 25-40 mm	500 - 800 kg	600 - 1.000 kg

Maße	ZMG 30	ZMG 30 S
Einwurfhöhe	1.660 mm	1.660 mm
Gesamthöhe	1.970 mm	1.970 mm
Länge	820 mm	830 mm
Breite	1.250 mm	1.670 mm
Höhe ohne Trichter	830 mm	830 mm
Gewicht ca.	1.300 kg	2.150 kg

# GEMATEC