

DM
SYSTEM

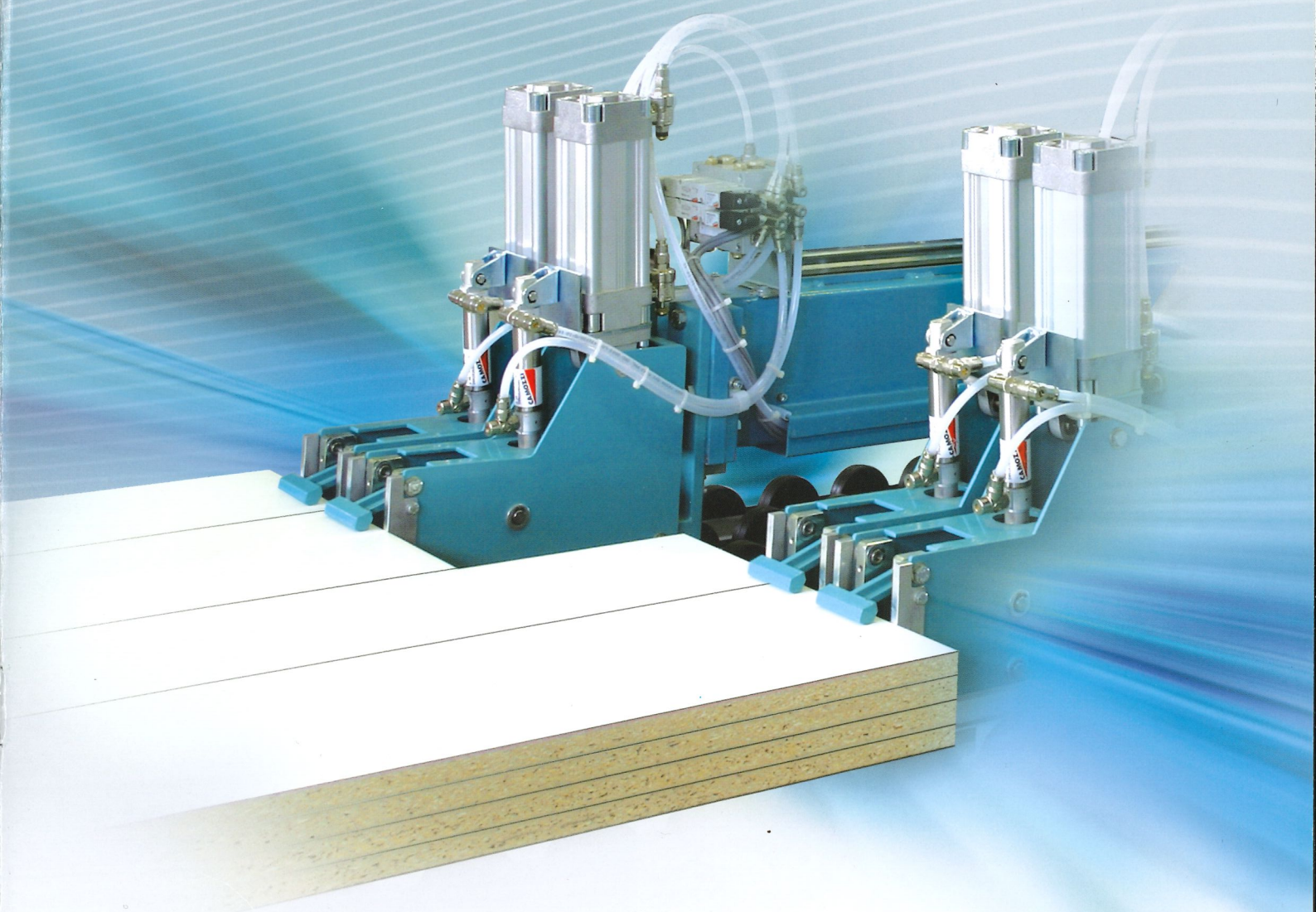
Y

3000
SPT

PROFESSIONAL LINE

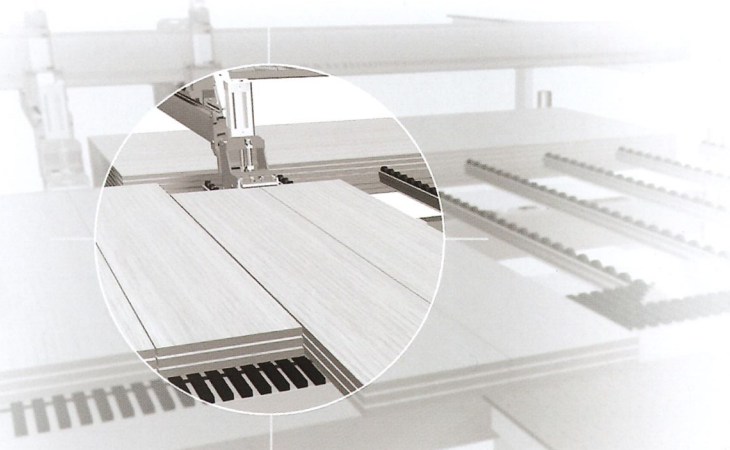
Giben®

A NEW TECHNOLOGY A NEW LOOK A NEW ERA





A NEW TECHNOLOGY
A NEW LOOK
A NEW ERA

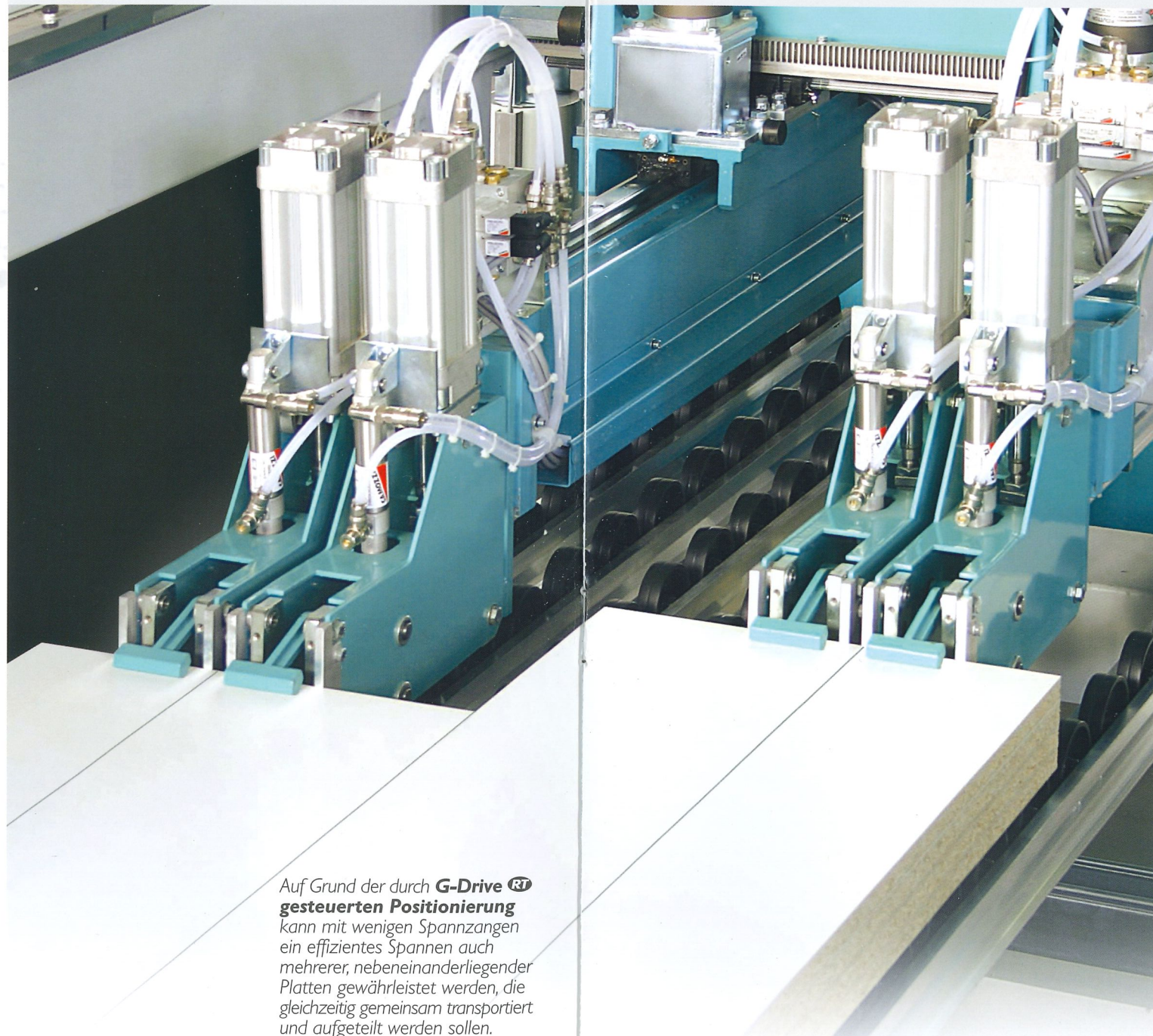


Giben Plattenaufteilsägen haben das "PM System" (PM = "Pinze Mobil", auf Deutsch verfahrbare Spannzangen) ein neues, revolutionäres System, bei dem die Spannzangen entlang der X-Achse (parallel zum Schieber), und der Y-Achse (parallel zum Winkelanschlag) verfahren werden können. Die Spannzangen positionieren sich, gesteuert durch die Maschinen-Steuerung Giben G-Drive, vollautomatisch.

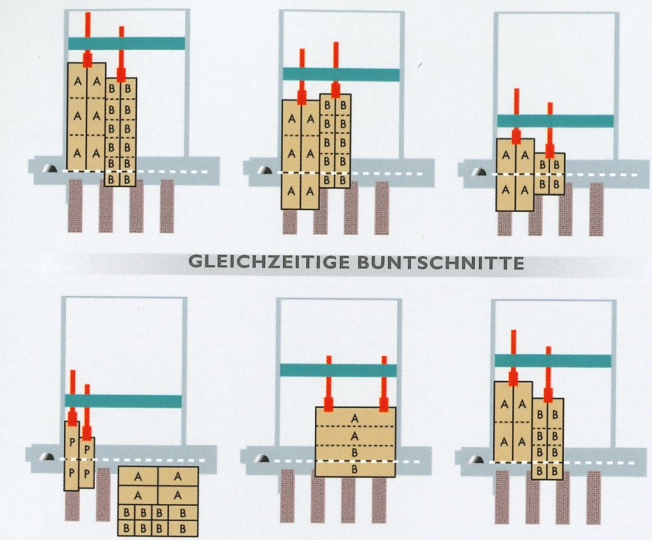
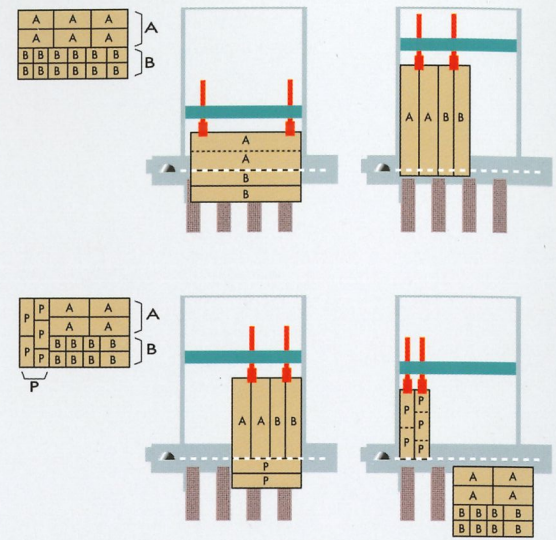
Die einzelnen Positionen werden optimal, abhängig vom jeweiligen Schnittplan, angesteuert (Abmessungen des Rohmaterials, der Schnittsequenz, der Breite der Streifen- und der jeweiligen Teile).

**GIBEN PM SYSTEM
FÜR HÖHERE, BESSERE UND
SCHNELLERE PRODUKTION.**

Dank Kombination der Spannzangen vom Typ XY können Streifengruppen mit unterschiedlicher Queraufteilung wie bei einem logischen Schnittplan in einem Zyklus quer aufgeteilt werden.



Auf Grund der durch **G-Drive®** gesteuerten **Positionierung** kann mit wenigen Spannzangen ein effizientes Spannen auch mehrerer, nebeneinanderliegender Platten gewährleistet werden, die gleichzeitig gemeinsam transportiert und aufgeteilt werden sollen.



GLEICHZEITIGE BUNTSCHNITTE

Heute kann eine Einlinienmaschine des Typs Y-3000 die Leistung erreichen, die sonst nur den Winkelanlagen vorbehalten war.



PM SYSTEM = NO LIMITS

Neues System mit verfahrbaren Spannzangen und automatischer Positionierung

Durch das System der automatisch verfahrbaren Spannzangen eignet sich die Plattenaufteilanlage besonders in den Situationen, in denen sich die Abmessungen der Platten oder Streifengruppen ständig ändern. Die Spannzangen als Grundelemente können an die verschiedenen Formate und Arten der Platten und Streifen angepasst werden. Die Spannzange wurde als robotisierte Vorrichtung aufgebaut, deren Bewegungen entlang der Längsachse des Schiebers (X) und der Querachse (Y) gesteuert werden können.

Optimierungen ohne Beschränkungen

Es bestehen keinerlei Beschränkungen mehr hinsichtlich der mit der Maschine ausführbaren Schnittpläne, da mit dem PM System die "kritischen Zonen" durch fest positionierte Spannzangen beseitigt wurden. Reststücke, selbst in kleinen Abmessungen, können optimiert und aufgeteilt werden.

Langfristige Lösung

Bei Änderung der Anforderungen an das Plattenformat ist kein Austausch oder eine Modifizierung der Maschine notwendig. Das PM System erfüllt die Anforderungen von heute und morgen.

Die neue Maschinenbaureihe **GIBEN Y-3000** repräsentiert die fortschrittlichste Technologie, die zurzeit im Bereich der Plattenaufteilanlagen besteht. Die Ästhetik, die technischen Merkmale und die technologische Innovation PM System machen sie zu einer wirklich einzigartigen Maschine. Das PM System ist ein innovatives System mit computergesteuerten, beweglichen Spannzangen, die in einer hohen Prozessautomation integriert sind, um maximale Flexibilität in der Produktion zu erzielen.

Der Sägewagen ist mit einem pneumatischen Schnellspannsystem für den schnellen Werkzeugwechsel ausgestattet.

Geteilter und unabhängig arbeitender Druckbalken.

Seitenausrichter mit 2 unabhängigen Rollen.

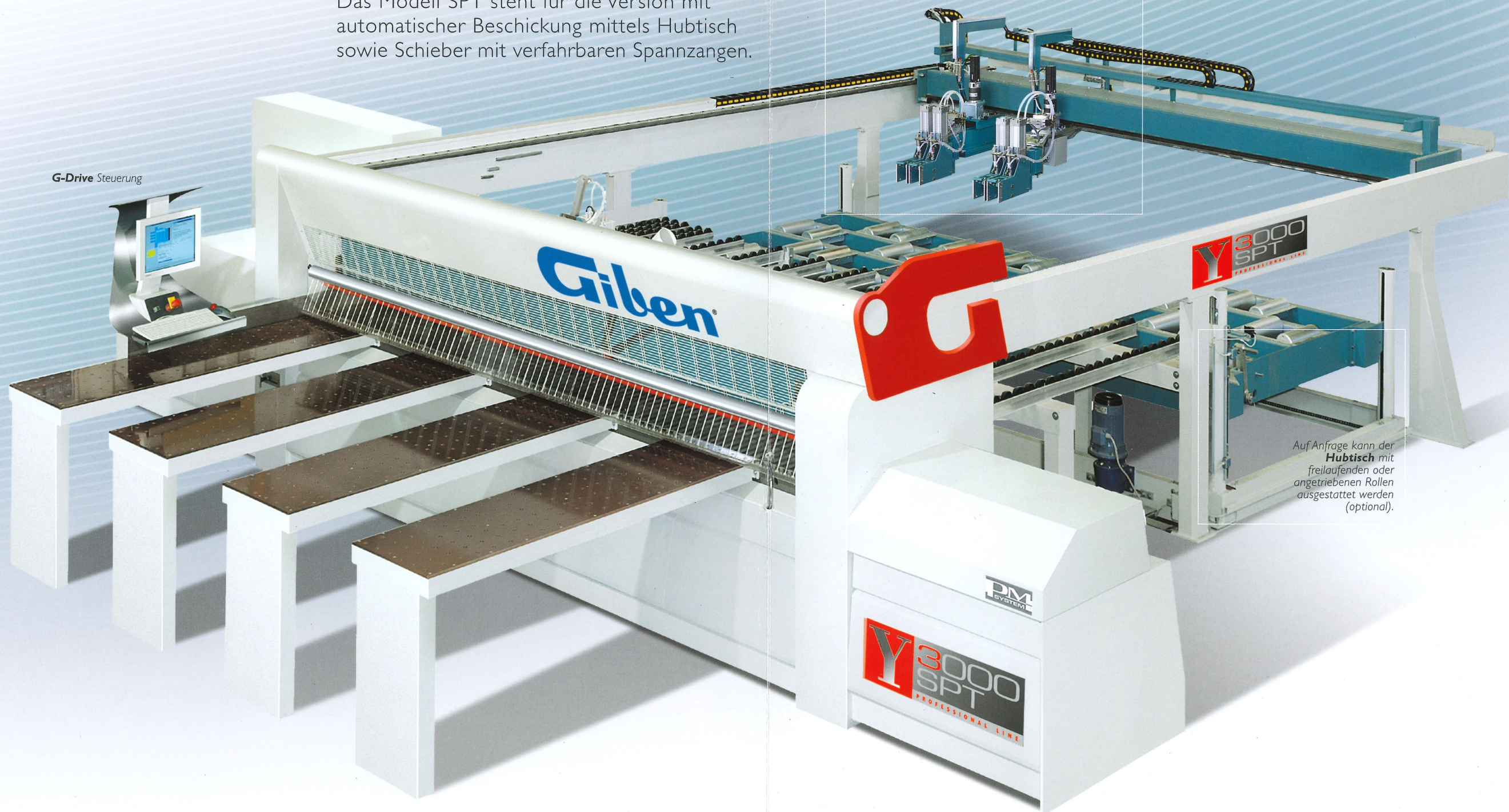
Die Spannzangen der Y-3000 SPT sind mit einschwenkbaren unteren Spannzangenfingern ausgestattet. Dadurch wird eine schnelle Abnahme des Plattenpaketes vom Hubtisch erreicht.

A NEW TECHNOLOGY A NEW LOOK A NEW ERA

Die neue GIBEN Y-3000 SPT "Stand der Technik" der Plattenaufteiltechnologie.

Das Modell SPT steht für die Version mit automatischer Beschickung mittels Hubtisch sowie Schieber mit verfahrbaren Spannzangen.

Der Schieber ist mit einer beweglichen Spannzange entlang der Längsachse des Schiebers (X) und mit einer beweglichen Spannzange entlang der Querachse (XY) ausgestattet. (Optional: zwei bewegliche Spannzangen entlang der Querachse XY).



G-Drive Steuerung

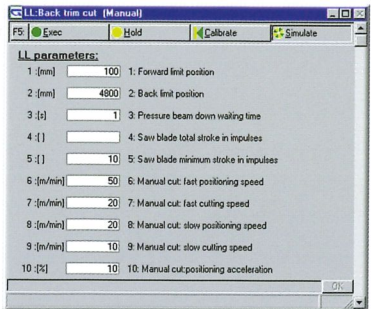
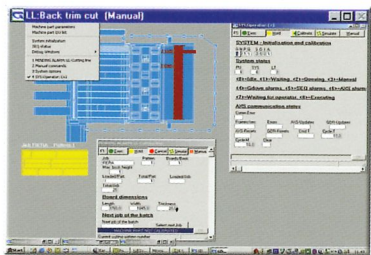
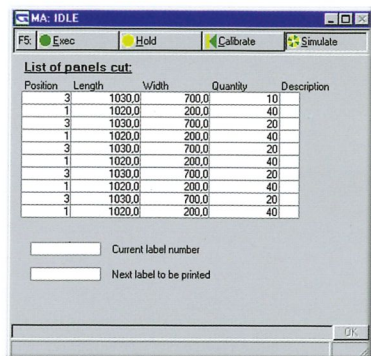
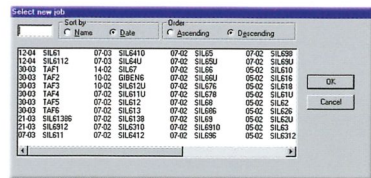
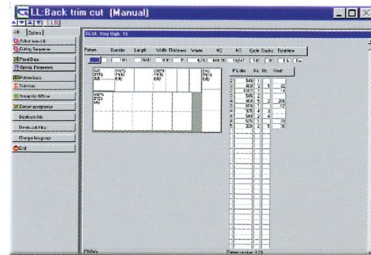
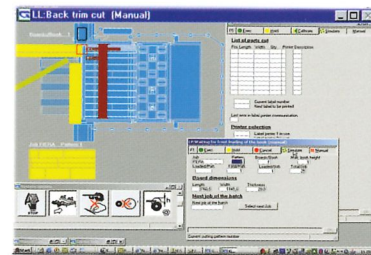
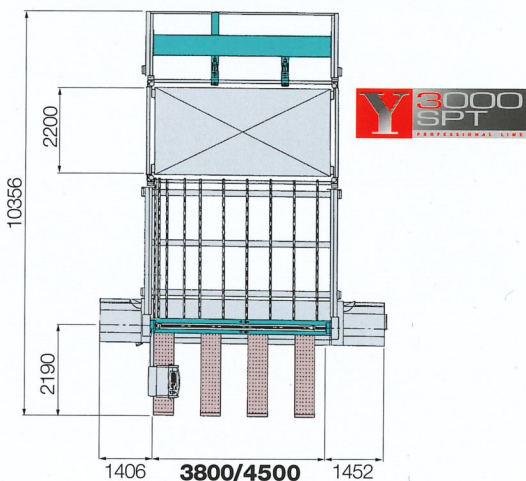
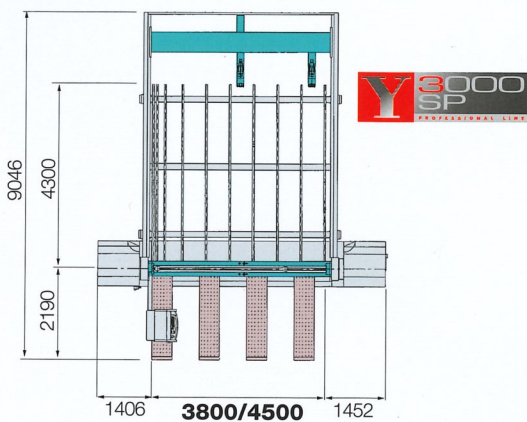
Auf Anfrage kann der Hubtisch mit freilaufenden oder angetriebenen Rollen ausgestattet werden (optional).



Technische Daten	Y-3000	
	Hz 50 mm	Hz 60 inch
Sägeblattüberstand	100(115) mm	3,9"(4,4")
Sägewagen • Vorschubgeschwindigkeit • Rücklaufgeschwindigkeit	1÷170 m/min. 170 m/min.	3÷555 ft/min. 555 ft/min.
Hauptsägeblatt • Motor	Ø 400(430) mm. 7,5(11-13,2) kW	Ø 15,7"(17") 9(13,2-16) kW
Vorritzer • Motor	Ø 215 mm. 2,2 kW	Ø 8,4" 2,6 kW
Schieber • Vorschubgeschwindigkeit (*) • Rücklaufgeschwindigkeit (*)	1÷90 m/min. 90 m/min.	3÷295 ft/min. 295 ft/min.
Absaugung • Luftgeschwindigkeit • Absaugstutzen	30÷35 m/sec. Ø 200 mm Ø 115 mm	98÷115 ft/sec. Ø 7,8" Ø 4,5"
Druckluft • Druck • Verbrauch	5÷6 bar 20÷30 l/min.	5÷6 bar 20÷30 l/min.

(*)Die Schiebergeschwindigkeiten sind variabel. Die tatsächlichen Werte werden bei der Endprüfung der Maschine in einem Parametersatz festgelegt. Diese Werte unterliegen den länderspezifischen Vorschriften.

Die Maschinen und technischen Daten können je nach den in den verschiedenen Ländern jeweils geltenden Sicherheitsvorschriften unterschiedlich sein. Unsere Gesellschaft behält sich vor, für notwendig erachtete Änderungen an den Maschinen und den mitgelieferten Ausstattungen ohne Vorankündigung vorzunehmen, sollten diese nicht den Wert der Lieferung reduzieren und ausschließlich zur Produktverbesserung dienen sowie die zugesagte Leistungen der Maschinen garantiert bleiben.



G-Drive^{RT} steuert direkt alle komplexen Bewegungen der Maschine. Auf dem Bildschirm werden maßstabsgetreu das Layout der Maschine und der Schnittplan dargestellt. Während der Bearbeitung werden die Bewegungen der Maschine und des Materials in Echtzeit auf dem Bildschirm dargestellt. Die direkte Steuerung der Maschinenfunktionen ermöglicht eine vollständige und detaillierte Diagnose und Fehlersuche zur raschen Problembehebung. Die einfache Dateneingabe und die Verwendung von Fotografien oder Videosequenzen über die Maschine sind weitere Vorteile des Betriebssystems Windows NT[®]. Maximale Automatisierung, einfache Programmierung und einfache Bedienung auf Grund des Betriebssystems, Minimierung der Zykluszeiten, automatische Datenübertragung mittels Netzwerkverbindung oder Disketten und Anschluss eines Etikettendruckers, 15"-Bildschirm, Verwendung eines Standard- PC und somit einfacher, eventueller Ersatzteilaustausch.

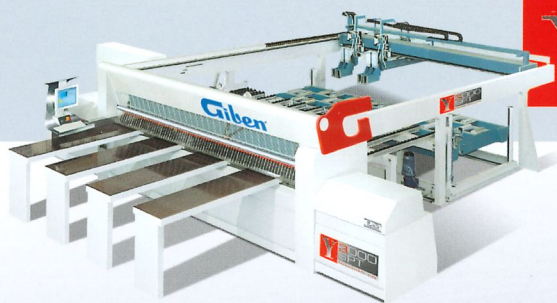
- 1) Grafische Simulation in Echtzeit der verschiedenen Bearbeitungsphasen.
- 2) Schnittplangrafik maßstabsgetreu.
- 3) Auftragsbibliothek.
- 4) Anzeige der aktuell geschnittenen Teile.
- 5) Menüauswahl.
- 6) Änderung der bedienerdefinierbaren Parameter.

A NEW TECHNOLOGY A NEW LOOK A NEW ERA

Die Maschinensteuerung
G-Drive^{RT} wurde von GIBEN
unter Einsatz des Multitasking-
Betriebssystems Microsoft®
Windows® entwickelt.



Die **Maschinensteuerung**
der aktuellen Generation
mit 15" Flachbildschirm, Maus
und Tastatur ausgestattet, erlaubt
eine einfache Bedienung der
Plattenaufteanlage.



Y 3000 SPT
PROFESSIONAL LINE

Giben®

HEAD OFFICE :

GIBEN INTERNATIONAL S.p.A.
PANEL SIZING CENTRES

40065 PIANORO - BOLOGNA - ITALIA
Ph. +39-0516516400 - Fax +39-0516516425
E-mail: info@giben.it

www.giben.com

IN THE WORLD

GIBENAMERICA INC.
PANEL SIZING MACHINES AND SYSTEMS
NORCROSS, GA 30071 - USA
Ph. 770-448-9140 - Fax 770-448-9133

GIBENAUSTRALIA PTY.LTD
PANEL SAWS AND ANGULAR SYSTEMS
SOMERTON PARK SA 5044 - AUSTRALIA
Ph. 08-8358-0011 - Fax 08-8358-0022

GIBENdoBRASIL
MAQUINAS E EQUIPAMENTOS LTDA.
CEP. 81460-040 CURITIBA - PR - BRASIL
Ph. 041-3471030 - Fax 041-3471121

GIBENCANADA INC.
PANEL SIZING MACHINES AND SYSTEMS
WEIR, QUÉBEC CANADA, J0T 2V0
Ph. 819-687-3234 - Fax 819-687-8466

GIBENDEUTSCHLAND GmbH.
MASCHINEN UND ANLAGEN
ZUM AUFTEILEN VON PLATTEN
D - 72186 EMPFINGEN
Ph. 07485-99803-0 - Fax 07485-99803-23

GIBENdeESPAÑA S.A.
MÀQUINAS E INSTALACIONES PARA SECCIONAR
08030 BARCELONA - ESPAÑA
Ph. 93-4237993 - Fax 93-4260469

GIBENSCANDINAVIA A.S.
INDUSTRIELLE LØSNINGER
DK-5260 ODENSE S - DENMARK
Ph. 0045-65-958262 - Fax 0045-65-959449
