

CNC 1000

BORING MACHINE CN WITH PASSING THROUGH PANEL
CN-BOHRARBEITSZE NTRUM MIT DURCHGEHENDER PLATTE
СВЕРЛИЛЬНО-ПРИСАДОЧНЫЙ ЦЕНТР С ЧПУ



STANDARD
Touch Screen 7"



OPTION
Touch Screen 15"

Execution of the holes on 5 sides
Ausführung der Bohrungen an 5 Seiten
Выполнение отверстий с 5 сторон

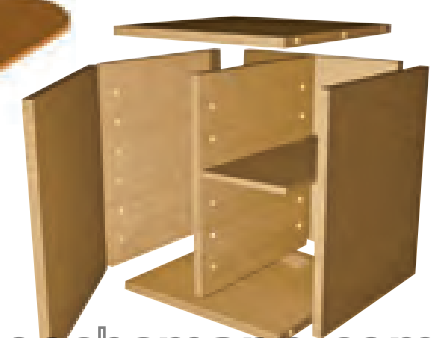
Execution of the holes for hinges
Ausführung der Bohrungen für Verschlüsse
Выполнение отверстий для петель

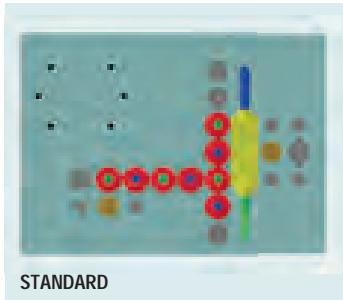
Milling with blade Ø 120 mm
Fräsen mit Sägeblatt Ø 120 mm
Выполнение паза пилой Ø 120 мм

CE



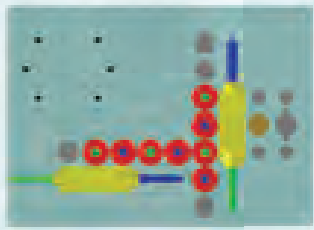
CNC 1000 new design





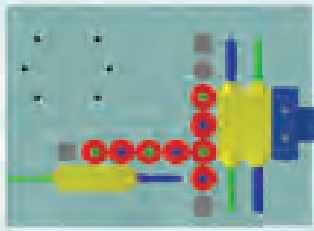
STANDARD

CONFIGURATION ON REQUEST FOR THE DRILLING HEAD / SONDERAUSFÜHRUNGEN BOHRKOPF / ОПЦИОНАЛЬНЫЕ КОНФИГУРАЦИИ СВЕРЛИЛЬНОЙ ГОЛОВКИ



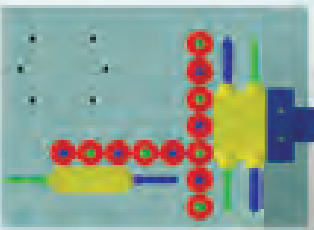
OPTIONAL 1

- 8 vertical chucks / 8 Vertikalspindeln
8 шпинделей по вертикали
- 4 horizontal chucks / 4 Horizontalspindeln
4 шпинделя по горизонтали



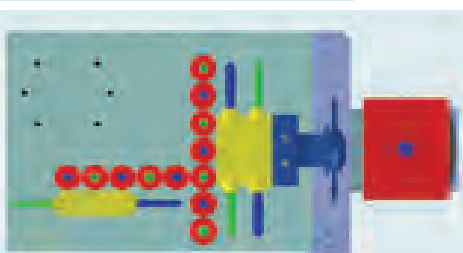
OPTIONAL 2

- 8 vertical chucks / 8 Vertikalspindeln
8 шпинделей по вертикали
- 6 horizontal chucks / 6 Horizontalspindeln
6 шпинделя по горизонтали
- Blade unit / Sägeaggregat / Пильный узел



OPTIONAL 3

- 12 vertical chucks / 12 Vertikalspindeln
12 шпинделей по вертикали
- 6 horizontal chucks / 6 Horizontalspindeln
6 шпинделя по горизонтали
- Blade unit / Sägeaggregat / Пильный узел



3 ON REQUEST WITH MILLING HEAD
OPTION 3 MIT FRÄSEKOPF
ОПЦИЯ 3 С ФРЕЗЕРНОЙ ГОЛОВКОЙ

p 163

Technical data

Technische Daten - Технические характеристики

CNC 1000

Max panel width / Max. Breite der platte / Максимальная ширина заготовки	mm/мм	1000
Panel thickness / Dicke der platten / Мин/макс толщина заготовки	mm/мм	8-60
Min. Sizes of the panel / Min. Abmessungen der platten / Минимальный размер заготовки	mm/мм	85x300
Working sizes axis Y / Arbeitsabmessungen achse Y / Макс размер заготовки для обработки Осью Y	mm/мм	900
Working sizes axis X / Arbeitsabmessungen achse X / Макс размер заготовки по оси X	Unlimited / Unbegrenzt / Неограничен	

BORING HEAD / BOHRKOPF / СВЕРЛИЛЬНАЯ ГОЛОВКА

Number of vertical chucks / Vertikalspindeln nr. / Количество вертикальных шпинделей	n.	8
Number of horizontal chucks / Horizontalspindeln nr. / Количество горизонтальных Шпинделей	n.	2
Chucks interaxis/ Achsenabstand spindeln / Расстояние между осями	mm/мм	32
Stroke axis X / Lauf achse X / Ход оси X	mm/мм	900
Stroke axis Y / Lauf achse Y / Ход оси Y	mm/мм	1300
Stroke axis Z / Lauf achse Z / Ход оси Z	mm/мм	70
Quick speed axes X-Y / Schnelle geschwindigkeit achse X-Y / Корость осей X-Y м/мин	m/min	60
Quick speed axes Z / Schnelle geschwindigkeit achse Z / Корость осей Z м/мин	m/min	20
Movements axes X-Y / Bewegungen achsen X-Y / Перемещение осей X-Y	Toothed belt / Zahnriemen зубчатый ремень	
Movements axes Z / Bewegungen achsen Z / Перемещение осей Z	Rec-circulating ball screw / Umlaufschraube/ шарикоупаковочная пара	
Axes motors / Achsen motoren / Тип мотор привода осей	Brushless	
Number of pistons of sectioned clamp / Gliederdrücker kolben nr. / Количество прижимных устройств	n.	3
Boring chucks rounds / Drehzahl bohrspindeln / Скорость вращения сверлильных шпинделей	g/1'	3150
Max boring dia. / Bohren max. Durchmesser / Макс диаметр сверления	mm/мм	35
Boring head motor power / Motorstärke bohrkopf / Мощность мотора	Hp (kw)	3 (2,2)

Parametric / Parameter / Параметрический

Optimization of the working path / Optimierung der Arbeitsstrecke / Оптимизация рабочего хода

USB output / USB Schnittstelle / USB порт

CE standards / CE-Normen / Норматив CE

MILLING HEADS / FRÄSEKÖPFE / ФРЕЗЕРНЫЕ ГОЛОВКИ

Milling chuck revolutions / Fräsespindel Drehzahl / Обороты шпинделя	g/1'	0-24000
Max Ø of the cutter / Fräser max Ø / Макс Ø концевой фрезы	mm	20
Working field of the milling chuck / Fräsespindel Arbeitsbereich / Рабочая зона для фрезерования	mm	1000
Motor power of the milling head / Fräsekopf Motorstärke / Мощность мотора фрезерной головки	Hp(Kw)	4,5 (3,3)

Windows XP

Parametric / Parameter / Параметрический

Optimization of the working path / Optimierung der Arbeitsstrecke / Оптимизация рабочего хода

USB output / USB Schnittstelle / USB порт

Possibility to install CAD / Möglichkeit von CAD-Installation / Возможность установки CAD

Importation of drawings DXF / Einfuhr von DXF-Zeichnungen / Импорт рисунков из DXF

Possibility to connect with an office PC / Möglichkeit von Verbindung mit PC in Büro / Возможность соединения с ПК в офисе

Identification of ISO file / Anerkennung von ISO-Files / Распознавание файла ISO

Teleassistance / Ferndienst / Телеассистент

CE standards / CE-Normen / Норматив CE

