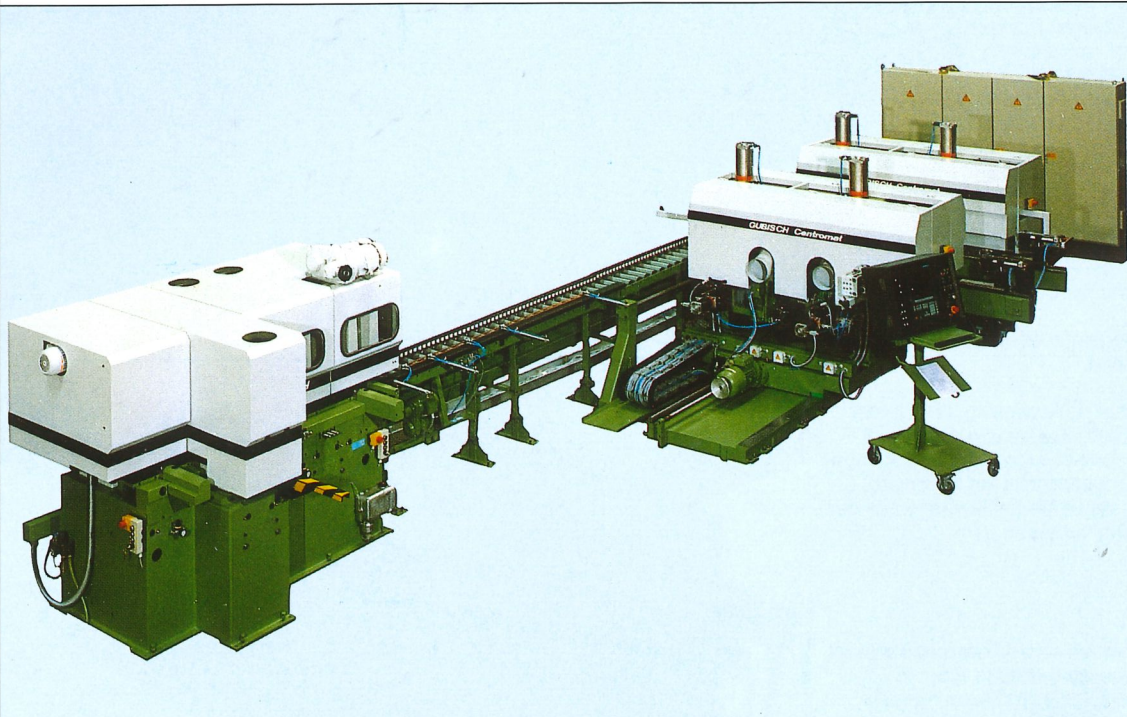


CENTROMAT

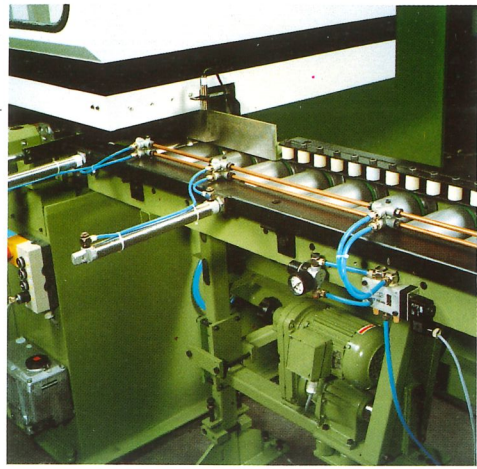
CD - Super

Doppelseitige Winkelkombination



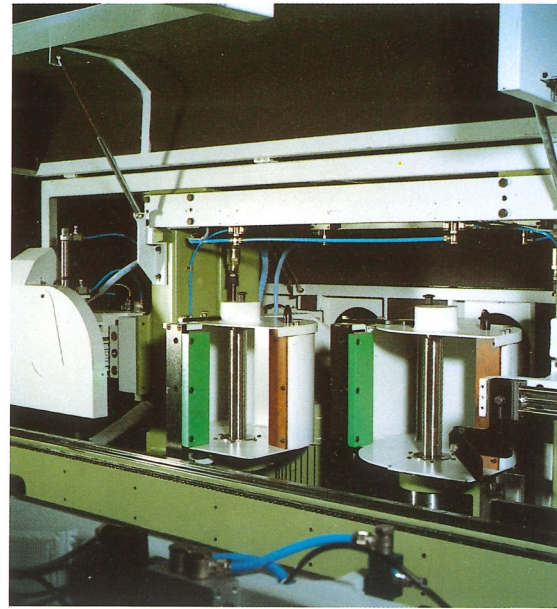
Double-sided angle combination

GUBISCH



Automatische Vereinzelung vor Fräsautomat bei Doppelteilebeschickung.

Automatic separation before profiler when machining twin-workpieces.



2 Schlitzaggragate hintereinander. Einschließlich automatische Konterholzzeilen. Schlitzaggragate hintereinander sparen Werkzeugbelegungsplätze für Konterprofile. (Sonderzubehör)

2 tenoning aggregats after eachother. Including automatic chip-breaker blocks. Tenoning units after eachother save tool-set space for counter profiles. (Optional)



Freiprogrammierbare PC-Steuerung zur zentralen Bedienung der Anlage. Online-Anschluß möglich.

Free programmable PC-control for a central operation of the complete line. Online connection possible.

Der Nutzen:

GUBISCH-Fensterstraßen werden kundenbezogen mit allen erforderlichen Aggregaten bestückt, um individuellen Fertigungsabläufen gerecht zu werden!
 Standardmäßig im Baukastensystem, das heißt: Mit einem oder zwei Schlitztürmen je 300 mm Aufspannlänge. Für 3 Werkzeugsätze pro Spindel.
 Die Profiliereinheit kann beliebig mit unterschiedlich positionierten Hubspindeln ausgerüstet werden.
 Das Herzstück der Anlage ist die vom Anwender programmierbare Zentralsteuerung. Weiterhin besteht die Möglichkeit einer ON-LINE-Verbindung für bereits vorhandene Datensysteme, egal welchen Fabrikats. GUBISCH-Fensterfertigungsanlagen entsprechen den modernsten Ansprüchen:

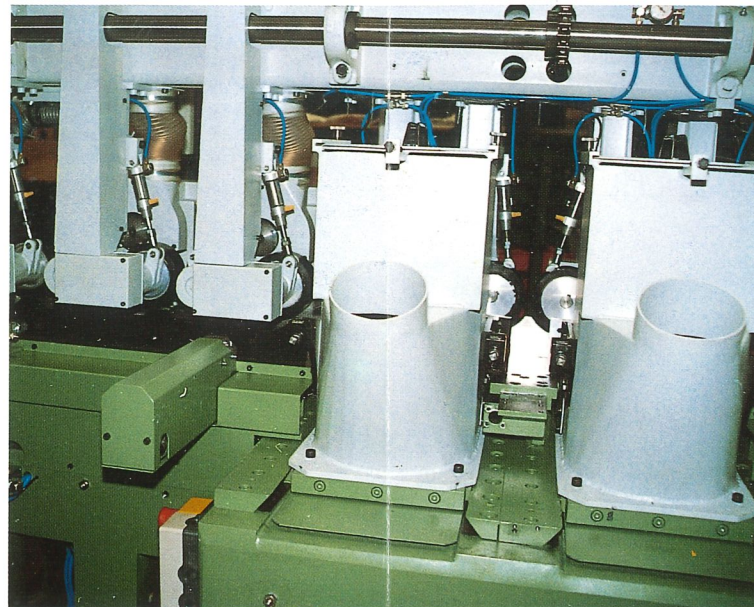
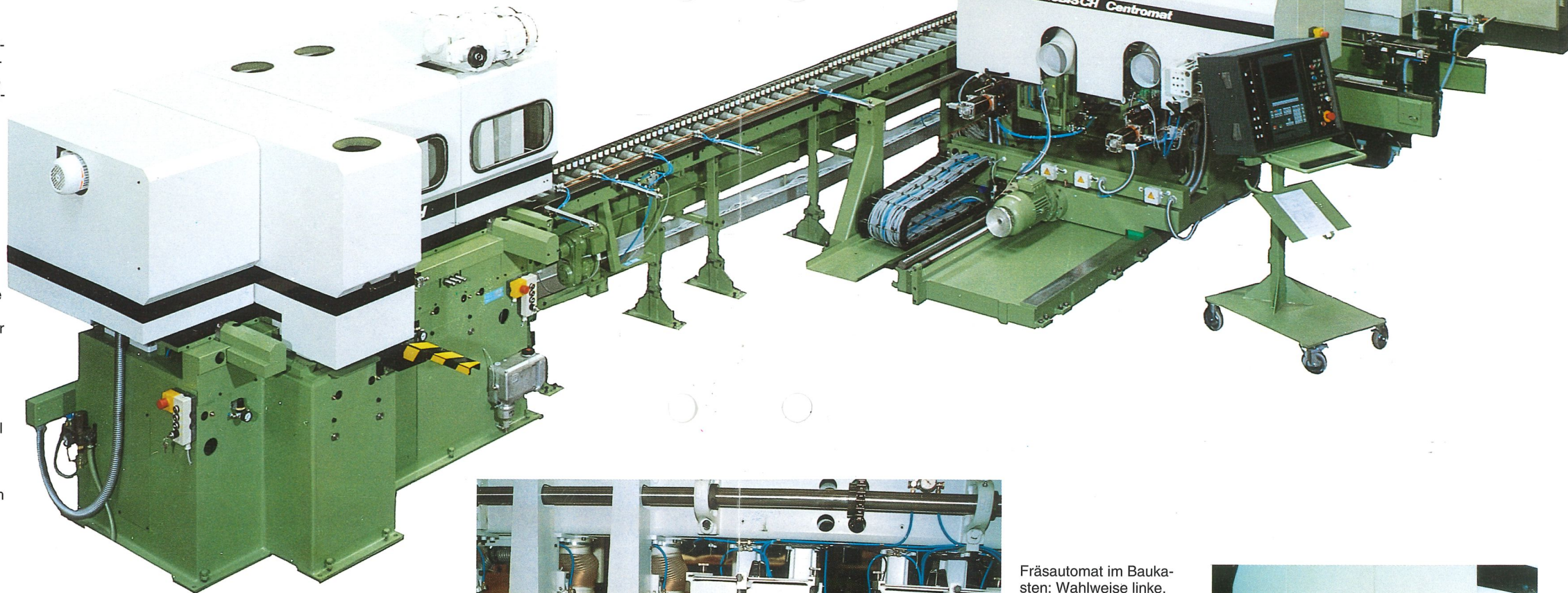
- Kein Wechsel von Konterhölzern und Werkzeugen, d. h. Rüstzeit = 0!
- Sämtliche Werkzeuge werden programmgesteuert eingesetzt.
- Keine Rüstzeiten – gleichgültig, ob nur ein Fenster oder Serienfertigung gefragt sind. Egal, wie die Abmessungen sind. Die Anlage stellt sich sekundenschnell auf eine neue Holzbreite ein, da **beide** Schlitztürme aus der Mitte gleichzeitig verfahren.

The advantage:

GUBISCH-window lines come equipped with all essential and necessary units in order to comply with all individual production requirements!
 Standard in pre-fabricated systems means: with one or two tenoning towers each with 300 mm shaft for 3 sets of tenoning tools each spindle.
 The profile part can be equipped to customers demand with individually positionable lift-spindles.
 The heart of the line is the central operating panel, which can be programmed by the user. Moreover, there is the possibility for a respective ON-LINE connection for already available data systems, despite of make. GUBISCH window lines comply with the most modern requirements.

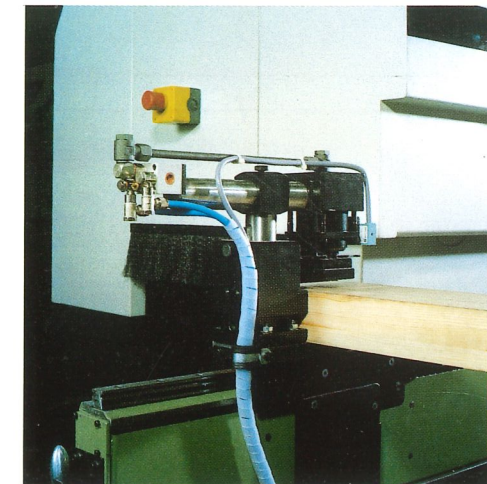
- No change of chip-breakers and tools, i. e. setting-up time = 0!
- All tools programmable
- No setting-up times – whether for one single window or for series production – despite of different measurements.
 The line adjusts in seconds for another workpiece widths, since **both** tenoning towers move simultaneously, from the centre.

CD - SUPER



Fräsautomat im Baukasten: Wahlweise linke, rechte, obere und untere Spindeln.

Profiler in prefabricated system: By choice near side, fence side, top or bottom heads.

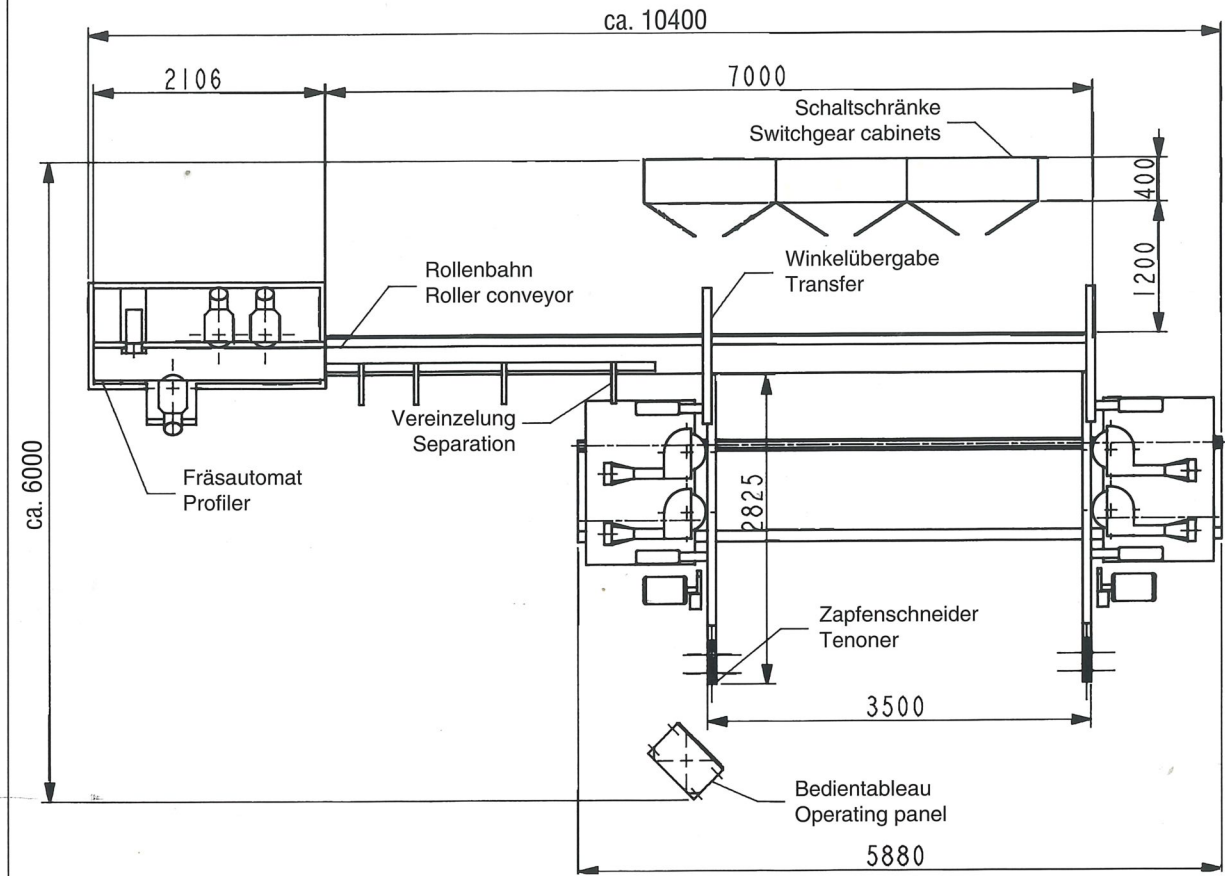


Pneumatische Werkstückspannung für Einzel- und Doppelteile. Präzisionsführung der Spannschlitten

Pneumatical workpiece clamping for single or twin workpieces. Precision guiding of the clamping unit sled.

- (A) Doppelseitiger Zapfenschneider CDZ mit:**
- 1 ● Sägeaggregate mit jeweils 3,0 kw
 - 2 ● Fräsaggregate mit jeweils 11,0 kw
- 300 mm Aufspannlänge mit 2-fach Hub
für 3 Satz Werkzeuge mit jeweils
100 mm Kammerhöhe
- (B) Fräsautomat CDF mit:**
- 3 ● Rechten und linken Hubspindeln
- je mit 300 mm Aufspannlänge mit
2-fach Hub für jeweils 3 Satz Werkzeuge
mit jeweils 100 mm Kammerhöhe
 - 4 ● Glasleistentrennsäge
- (C) Elektronische Bildschirm-Zentralsteuerung mit
individueller Programmierung**

- (A) Double-sided tenoner CDZ with:**
- 1 ● Saw units, each 3,0 kw
 - 2 ● Tenoning units, each 11,0 kw
- 300 mm shaft length with 2-fold lift
for 3 sets of tools
each 100 mm
- (B) Profiler CDF with:**
- 3 ● Right and left spindels
- each 300 mm shaft length and
2-fold lift for 3 sets of tools
each 100 mm
 - 4 ● Glas bead saw
- (C) Electronic monitor-controlled central operating
panel with individual programming.**



Ihr Fachhändler:
Your agent:

GUBISCH

Maschinenfabrik Gubisch GmbH, Liebigstr. 5, Postfach 16 54, D-24906 Flensburg
Telefon 0461 / 9 97 30 - Telex 2 28 04 - Telefax 0461 / 99 73 28

Maschinenfabrik Gubisch GmbH, Verkaufsbüro und Service-Center Süd, Kapellenweg 29, 73447 Oberkochen
Telefon 07364 / 4 11 26 - Telefax 07364 / 4 13 78