

hapfo – CNC TOURS À BOIS

QUALITÉ & FIABILITÉ DEPUIS 1975



CNC TOURS À BOIS DE TOURNAGE 5000-CNC / 7000-CNC

hapfo 5000-CNC 7000-CNC

Facile à utiliser avec une interface graphique



Pour la fabrication à grande échelle et pour satisfaire les plus hautes exigences en précision, Hapfo-CNC-Tours à bois présente tous les avantages techniques qui sont la puissance ainsi que la précision des machines qui sont construites de fonte grise et de fabrication de première classe fabriqué en Allemagne. Grâce à la lunette, on peut s'occuper plus facilement des très petites pièces.

CARACTÉRISTIQUES SPÉCIFIQUES DU 5000-CNC:

Simple d'utilisation avec un interface d'utilisateur graphique. Le 5000-CNC est équipé d'un scanning laser pour un palpage de la pièce originale.

DISTANCE ENTRE LES POINTES: 1.600 mm (calculé avec un outil spécifique court à six à dents ainsi qu'une petite pointe tournante)

LONGUEUR DE COPIAGE: 1.480mm (calculé avec un outil long à six à dents, une grande pointe tournante. En utilisant la lunette, 120 mm supplémentaires doivent être déduits)

HAUTEUR DES POINTES: 250 mm

- Poupée fixe, la base de la machine est de très haute qualité, bâtie en fonte grise. Les surfaces du travail du banc sont fraisées et polies.
- Tourner et rectifier en une seule opération de travail.
- Gérer le stockage de la broche creuse (adapté pour le raccordement du dispositif à vide) avec une poussée M 45 et cône intérieur MK 4
- Stockage du support sur des visites guidées linéaires avec la stimulation de servomoteur.
- Poupée mobile gris massif en fonte avec serrage rapide excentrique et cône MK3
- La production de pièces minces est possible grâce à la lunette
- Possibilité de canneler à de très nombreuses graduation grâce à l'unité à hauteur réglable, pivotant en plusieurs sens.
- Lorsque vous utiliser la lunette et que vous réaliser un calibrage, le rabotage de la matière première n'est pas nécessaire.

Nouveau, simple et pratique, un logiciel de support graphique est fourni. Fonctionnement simple et pratique avec des fonctions spécifiques de retournement. Concernant l'utilisation du LOGICIEL 2D-CAD MEGACAD 2015, très peu de formation est nécessaire. Utilisation de matériel de PC basique, disponible dans le commerce. La production de beaucoup de workpieces avec une barre en bois est possible. Les cannelant peuvent être réaliser avec de nombreuses graduations et vous mèneront au résultat attendu. Nous offrons comme option une unité de routeur simple et robuste montée verticalement et fixe à la hauteur de pointes. Une unité réglable en hauteur et pivotant dans plusieurs sens pour exécuter toute opération d'usinage imaginable.

CAPACITÉS : Standard : 2,2kW Moteur, 400 Volt, 3-Ph. 50 Hz
Stimulation de fuseau continue avec le convertisseur de fréquence du 0 au 4000 U/au min
Lors de l'exécution d'essieu 3 le servomoteur réglé avec le régime de 0 à 4000 U/au min.

MASSE (STANDARD): L = 2600mm L = 700 mm, H= 1.230 mm

POIDS (STANDARD): plus ou moins 750 kg, cela dépend du model



CARACTÉRISTIQUES SPÉCIFIQUES DU 7000-CNC:

Simple d'utilisation avec un interface d'utilisateur graphique. Machine spécialisée dans la grande fabrication en série.

DISTANCE ENTRE LES POINTES:

1.800 mm, 2.900 mm, 3.700 mm (calculé avec un outil spécifique court à six à dents ainsi qu'une petite pointe tournante)

HAUTEUR DES POINTES: 300 mm **LONGUEUR DE COPIAGE:** 1.620 m, 2.720 mm, 3.520 mm **DIAMÈTRE DE COPIAGE:** 400 mm

- Poupée fixe, la base de la machine est de très haute qualité, bâtie en fonte grise. Les surfaces du travail du banc sont fraisées et polies.
- Tourner et rectifier en une seule opération de travail.
- Gérer le stockage de la broche creuse (adapté pour le raccordement du dispositif à vide) avec une poussée M 45 et cône intérieur MK 4
- Stockage du support sur des visites guidées linéaires avec la stimulation de servomoteur.
- Poupée mobile gris massif en fonte avec serrage rapide excentrique et cône MK3
- La production de pièces minces est possible grâce à la lunette
- Possibilité de canneler à de très nombreuses graduation grâce à l'unité à hauteur réglable, pivotant en plusieurs sens.
- Lorsque vous utiliser la lunette et que vous réaliser un calibrage, le rabotage de la matière première n'est pas nécessaire.

Fonctionnement simple et pratique avec des fonctions spécifiques de retournement.

Concernant l'utilisation du LOGICIEL 2D-CAD, il est très facile à prendre en main. Utilisation de matériel de PC basique, disponible dans le commerce. La production de beaucoup de workpieces avec une barre en bois est possible. Les cannelant peuvent être réaliser avec de nombreuses graduations et vous obtiendrez le résultat attendu. Donc, nous offrons comme option une unité de routeur simple et robuste montée verticalement et fixe à la hauteur de pointes. Une unité réglable en hauteur et pivotant dans plusieurs sens pour exécuter toute opération imaginable.

DRIVE: 4 kW Moteur 400 Volt, 3 -Ph. 50 Hz, plage de vitesse variable à l'infini 375-2700 tr/min.

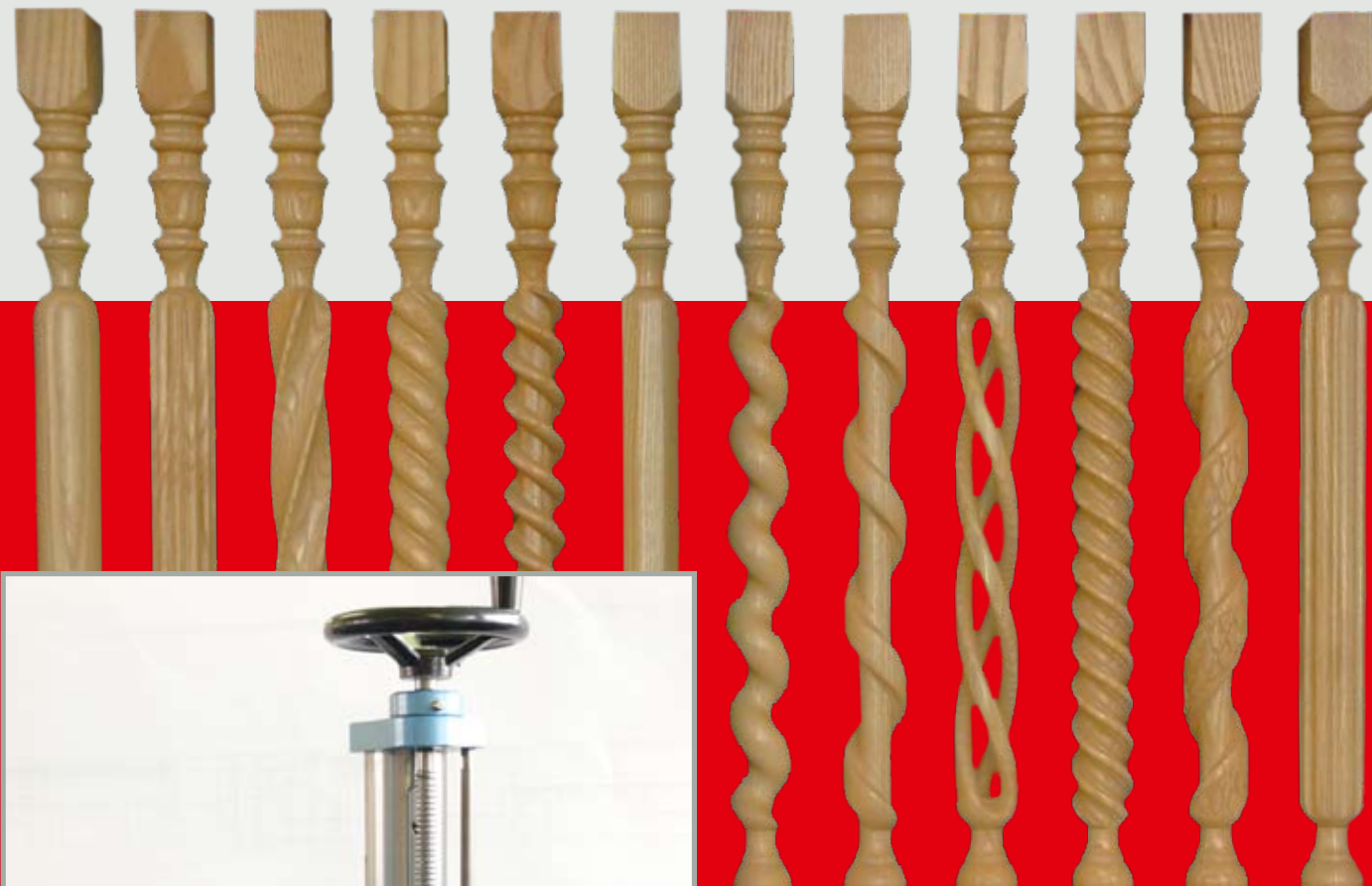
OPTION : pôles commutables moteur 2.6 / 4.2kW pour la plage de vitesse accrue de 270 à 3,500 tr/m.

Sécurité électrique selon VDE avec libération sous-tension et interrupteur principal verrouillable, IP 54. Version contrôlée 3 axes servomoteur avec une plage de vitesse de 0 à 4.000 tr/min.

MASSE (STANDARD) : L= 3.250mm, L= 4.350mm, L= 5.150mm, L=1.260 mm, H= 1.300 mm

POIDS (STANDARD) : 1000 kg à 1600 kg selon la version

hapfo OPTION



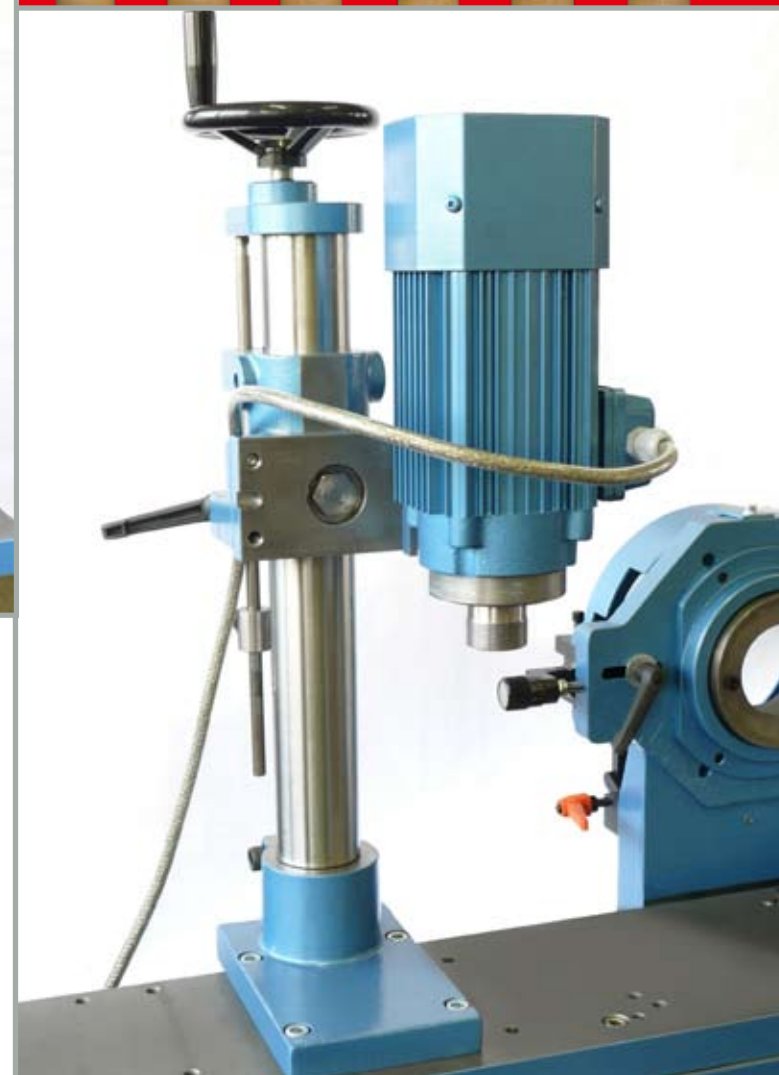
X Override 100%
1101,89 mm

Y1 Override 100%
375,88 mm

Y2 Override 100%
453,56 mm

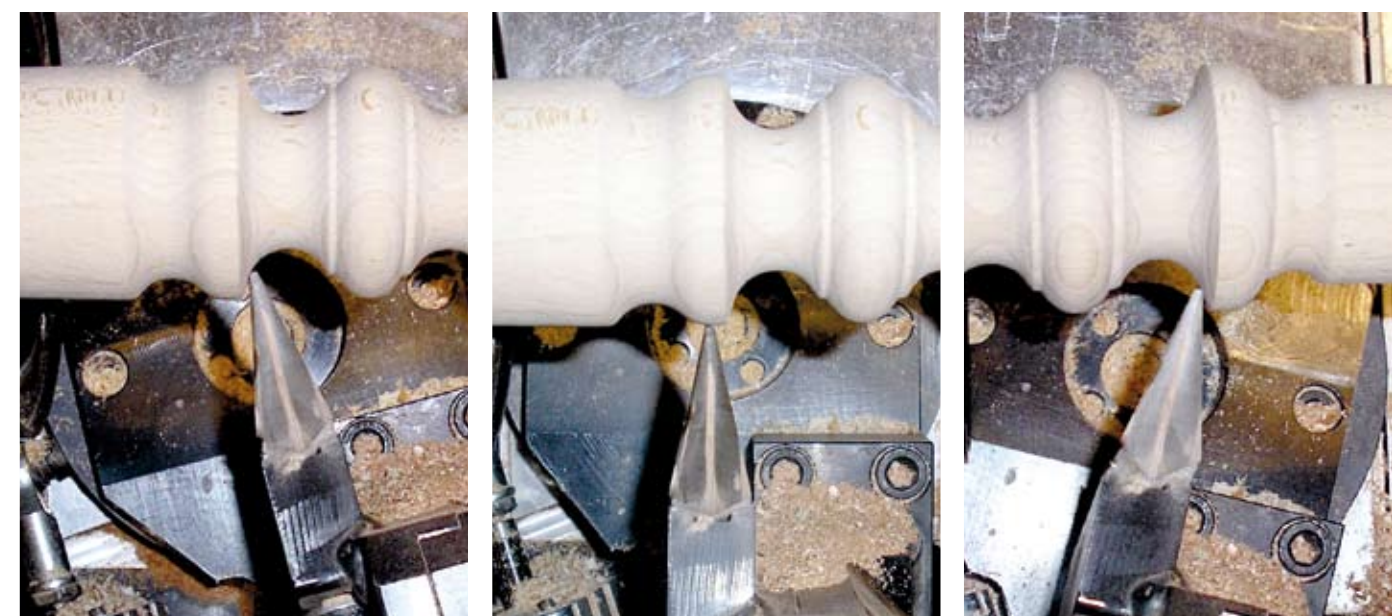
MANIVELLE POUR LES OPÉRATIONS MANUELLES/AUTOMATIQUES

Vous pouvez utiliser la manivelle pour le mode manuel et le nouveau volant pour le mode automatique, vous pouvez commander soit chaque essieu séparément dans mode manuel, ou même contrôler la vitesse de broche et la vitesse d'avance infiniment variable dans le mode automatique. Vous pouvez l'utiliser aussi pour START PAUSE ou STOP du programme.



ACCESSOIRE POUR PIVOTER L'OUTIL

En option, vous pouvez choisir une pièce jointe pour faire pivoter l'outil avec le programme. Il est possible de tourner à 90° évidemment dans les deux sens, sans interruption du processus de tournage. De ce fait, vous obtenez un espace de travail plus grand, ce qui entrainera l'augmentation de la production.

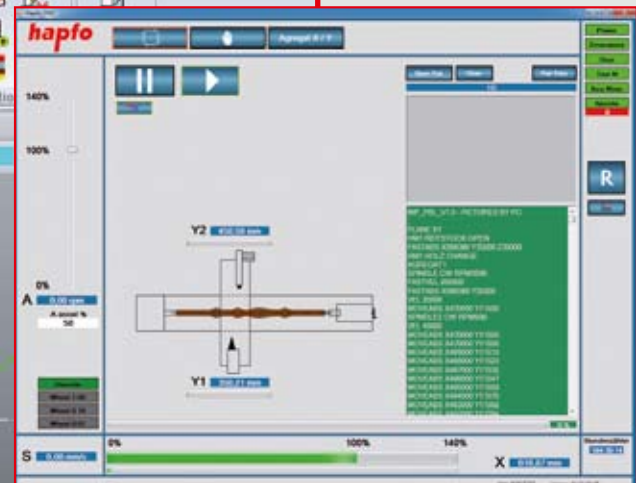
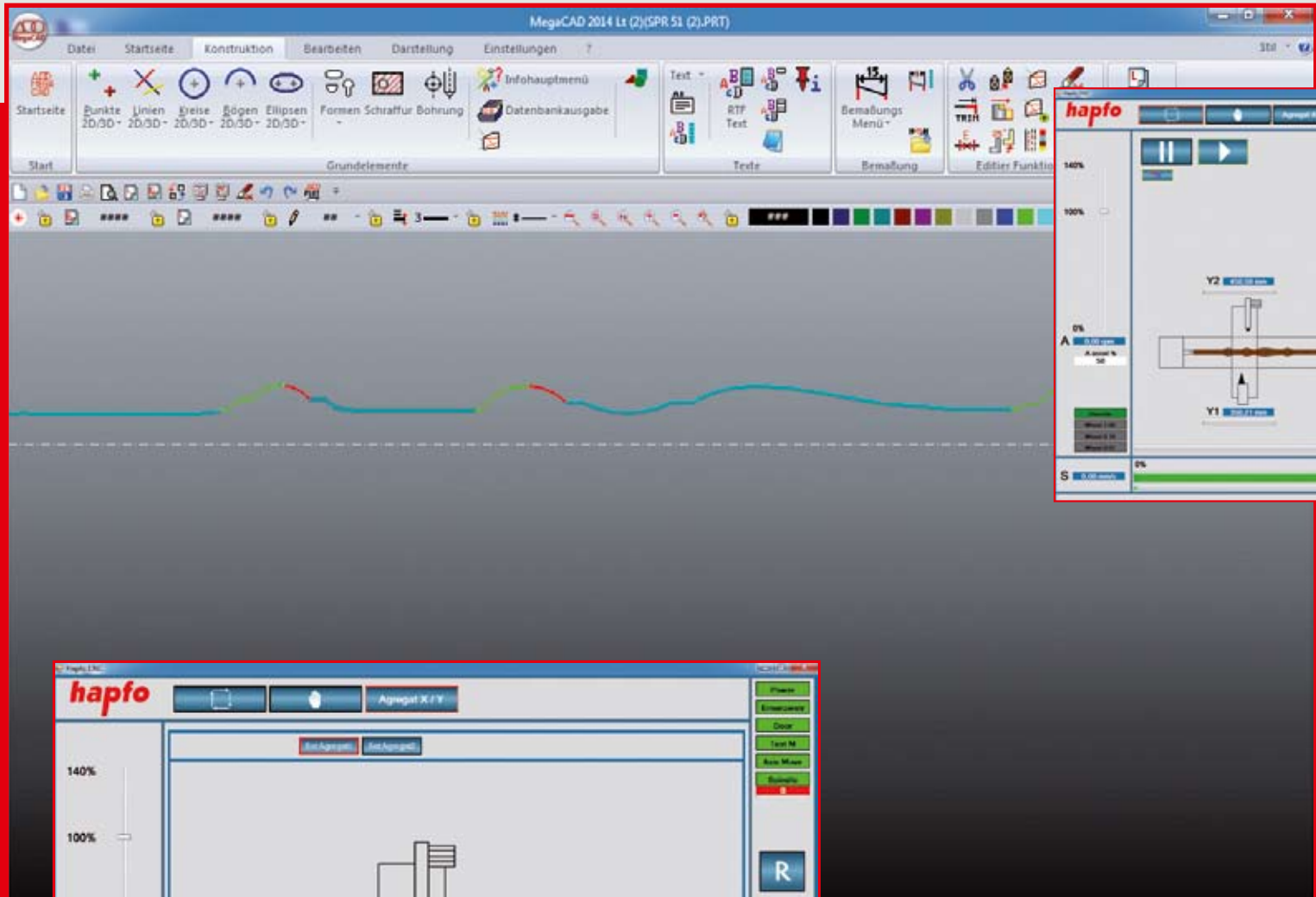


En option, vous pouvez obtenir toutes les machines avec fraisage et unité supplémentaire pour la production de tous les rainurages ou torsions. Cet accessoire peut être monté horizontalement, verticalement ou dans un angle pour être adapté à de nombreuses situations. Il peut également être utilisé pour le forage la gravure ou la fabrication de fils.

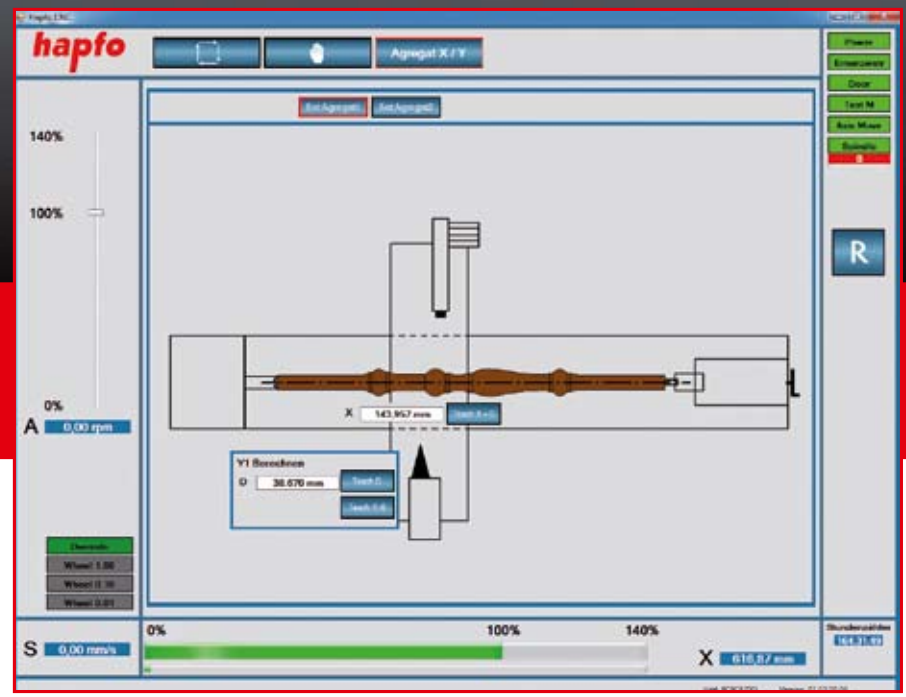
hapfo Logiciel et programmation



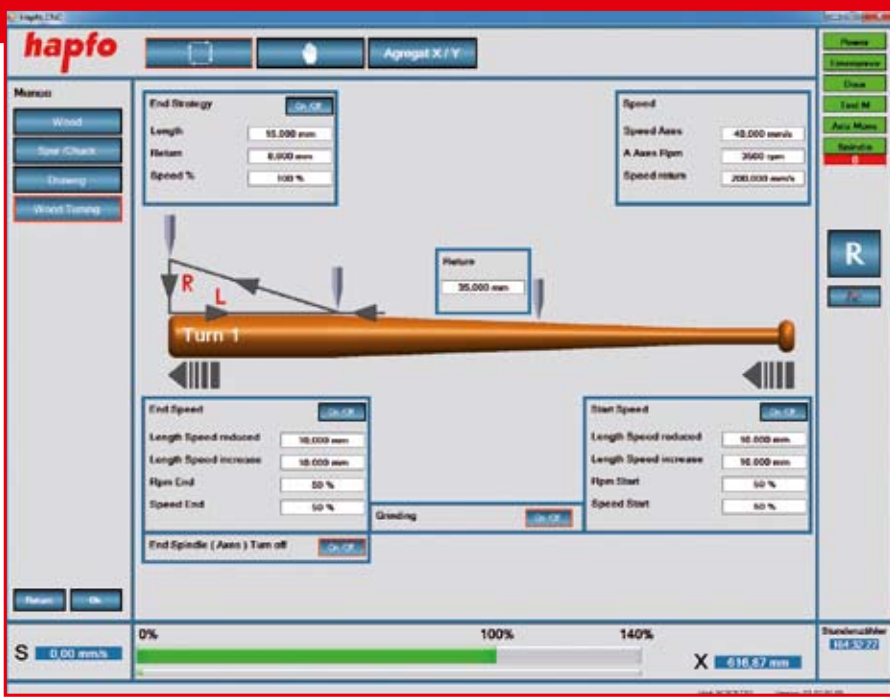
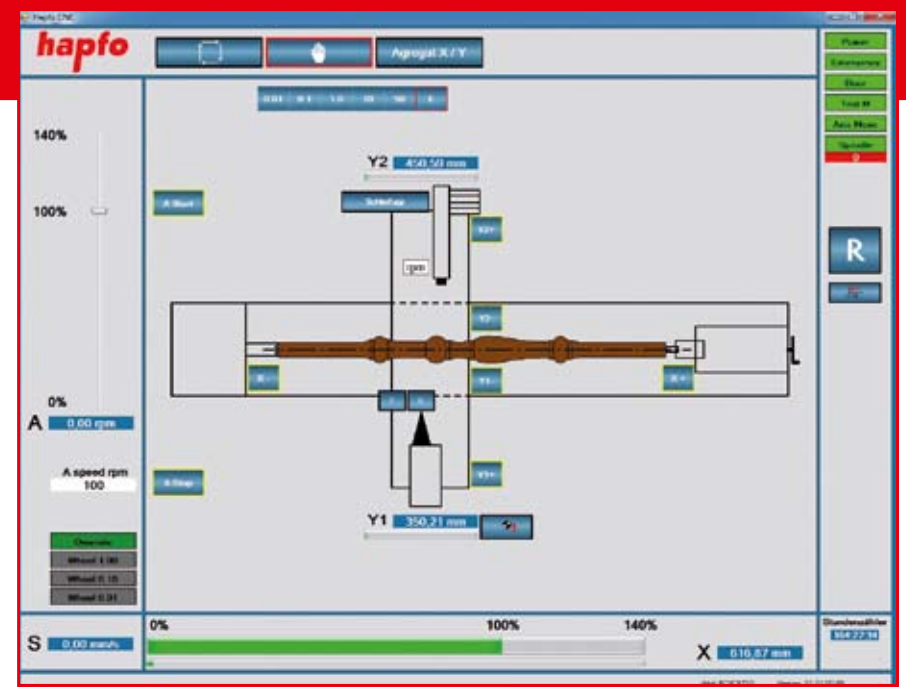
Le logiciel standard pour concevoir les contours est fourni, vous avez également la possibilité de mettre à jour le logiciel ainsi que les pilotes, le changement de version est possible. L'importation et l'exportation des données vers d'autres systèmes est possible dans tous les formats standards.



Tous les éléments de menu sont marqués avec des icônes. Vous obtenez tout moment des informations comme la vitesse de broche, vitesse d'avance, positions de tous les essieux ou les progrès réels dans le programme automatique. En outre la trémie le système peut être commandé avec très facilement. Tous les autres paramètres sont enregistrés dans le logiciel de la machine



Tous les autres paramètres sont enregistrés et stockés dans le logiciel de la machine.





Votre commerçant/fournisseur :

Titelfoto: Nadine Schachinger - Herzflimmern



hapfo

gh-tec
Maschinenbau GmbH

Westernacher Straße 52 · 87719 Mindelheim · Telefon +49 (0) 8261/7669-0
Telefax +49 (0) 8261/7669-26 · www.ghtec.de · E-Mail: info@ghtec.de
www.hapfo.de · info@hapfo.de · www.hapfo-lathes.com

Version 02/2016