

# **Slim gestuurd. Nauwkeurig geprofileerd. De vierzijdige oplossing.**

**HE HOMAG**

**Onze schaaf- en profileermachine**  
MOULDTEQ M-300

**YOUR SOLUTION**



## Op de toekomst voorbereid

Met de MOULDTEQ M-300 is het tijdperk van de drukknoppen voorbij. De schaafmachine combineert de modernste technologie met solide machinebouw. U beschikt over een intuïtieve machinebediening en een machine van de hoogste kwaliteit, zodat u optimaal bent voorbereid op de toekomst.



**5-8** spindels met variabele aanvoer.

Variabel astoerental vanaf de 2e spindel van

**4.000-8.000** tpm. voor optimale oppervlaktekwaliteit.

Werkstukken vanaf een lengte van **300** mm mogelijk.



**Ergonomische handterminal** voor het snel en automatische uitlijnen van geselecteerde assen



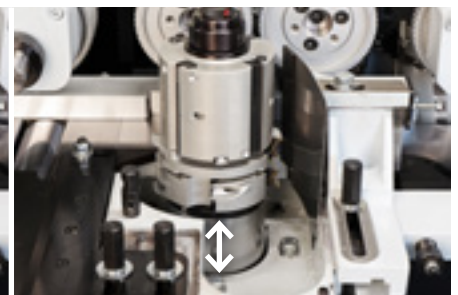
**HOMAG powerTouch2** – bedieningscomfort van de volgende generatie



**Korte werkstukken** vanaf 300 mm mogelijk



**Maximaal comfort** door beweegbaar bedieningspaneel



**Axiale verstelling** van de verticale spindels tot 75 mm

## De highlights

- Flexibiliteit dankzij variabele aanvoer en instelbaar spindeltoerental
- Intuïtieve machinebediening via powerTouch
- Snel instellen door middel van proLock-spindelklem
- Hoge precisie door massief, gietijzeren frame
- Ideale krachtoverbrenging omdat elke spindel door een eigen motor wordt aangedreven

## Van 4-zijdig schaven tot complete profielbewerking

Het werkstuk wordt door middel van een geleidingsliniaal door de machine heen geleid en door drukrollen vastgehouden. Door extra gereedschap heeft u de mogelijkheid het hout al tijdens het vlakschaven te profileren of te splitsen.

### 5 SPINDELS | Ideaal voor ambachtelijke bedrijven

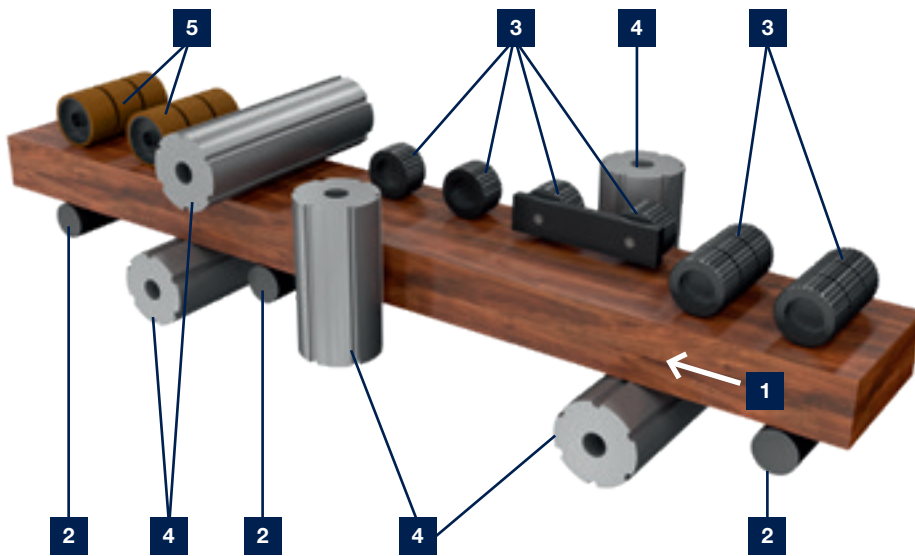


### 6 SPINDELS | Ideaal voor fabrikanten van ramen, deuren en kozijnen



### 6 SPINDELS | Ideaal voor fabrikanten van deuren en kozijnen





- 1** Doorlooprichting
- 2** Aandrijfrollen
- 3** Geribbelde bovendrukrollen
- 4** Spindel met schaaftkop
- 5** Rubberen bovendrukrollen

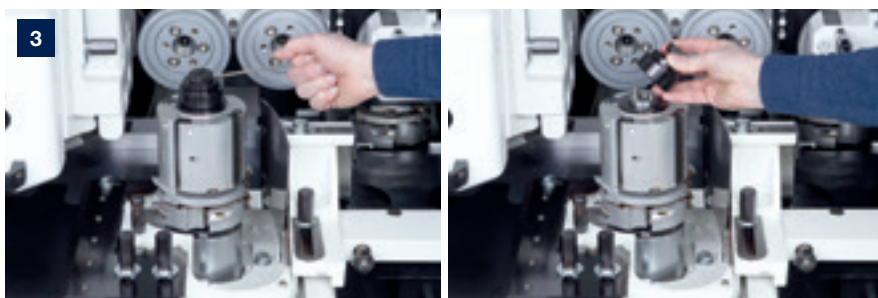
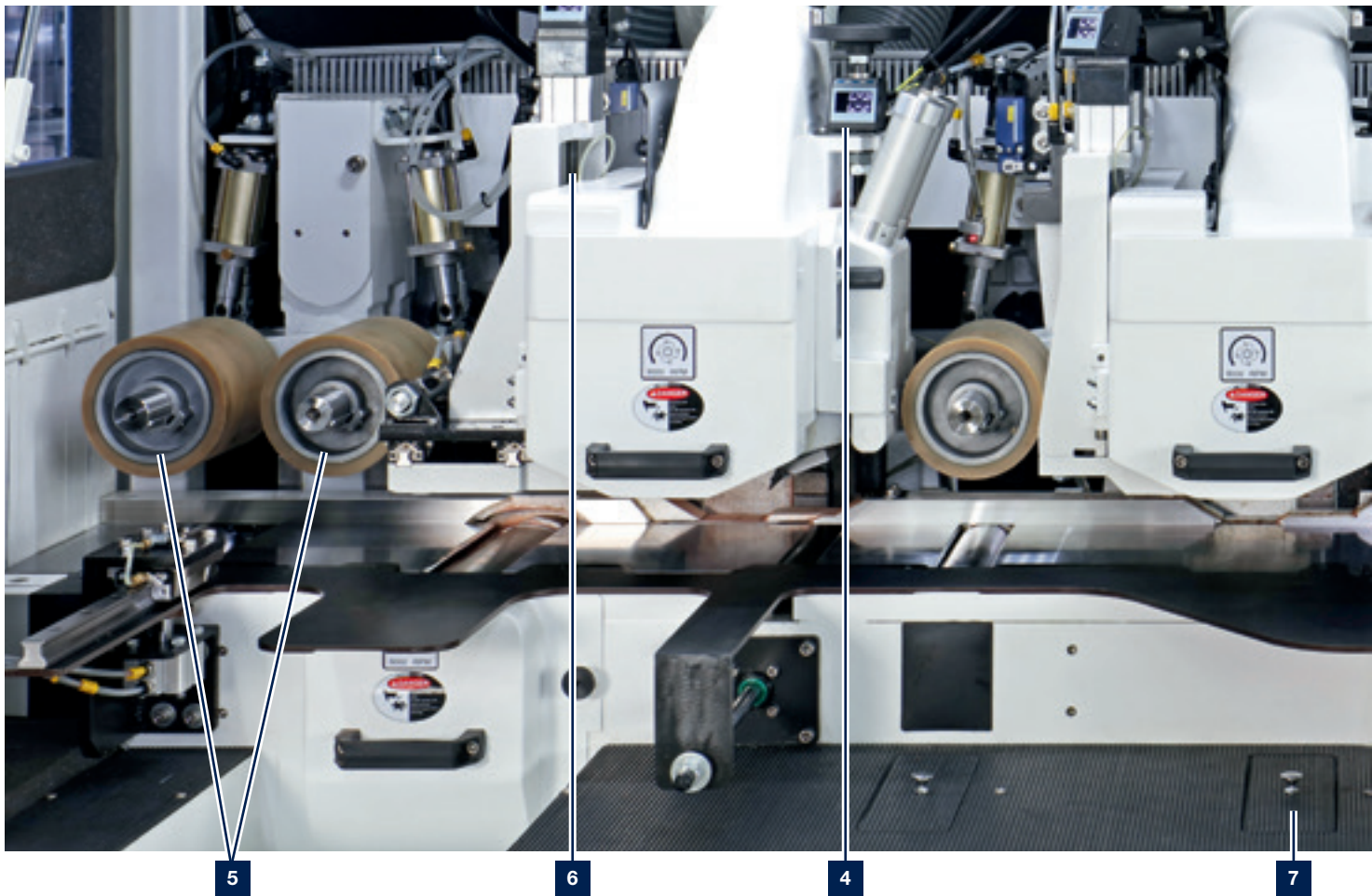
## 7 SPINDELS | Ideaal voor fabrikanten van ramen, deuren en kozijnen die hoge eisen stellen



## 8 SPINDELS | Ideaal voor fabrikanten van ramen, deuren en kozijnen die hoge eisen stellen



## De details



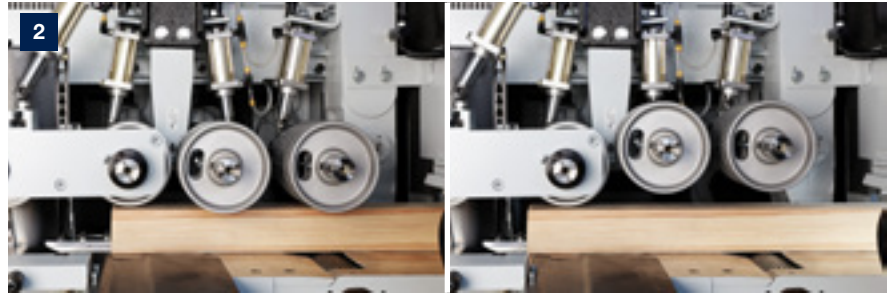
**Eenvoudig en snel wisselen van gereedschap** met beproefde ProLock-spindelklem



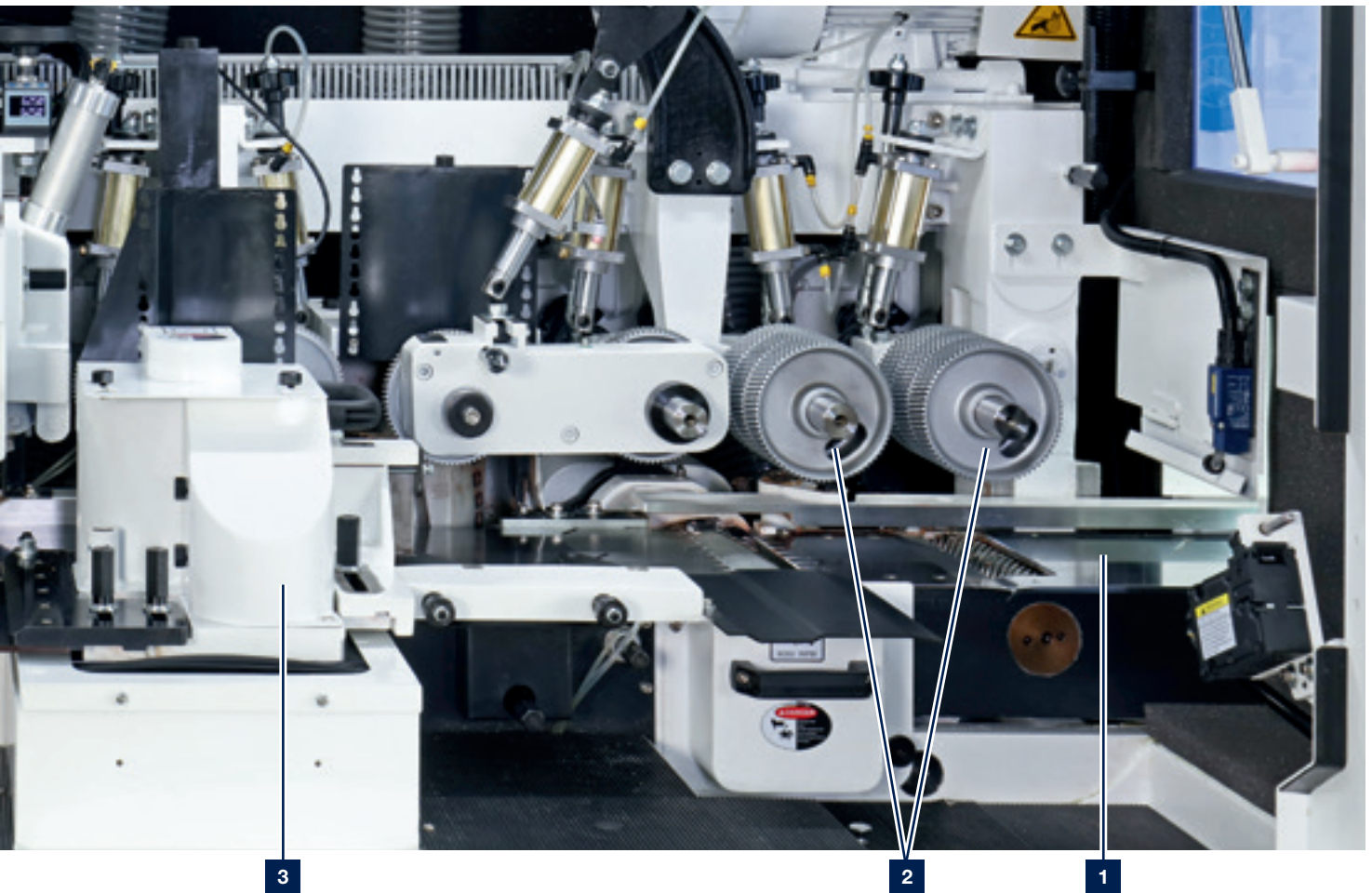
**Radiale verstelling van de drukelementen** door middel van elektrische weergave, voor automatische weergave en terugkoppeling van de vergelijking tussen instelwaarde en werkelijke waarde plus de correctiefactor



**Verchromde vlakschaaf tafel**  
handmatig instelbaar



**Pneumatisch verstelbare aanvoerrollen** voor optimaal aandrukken bij verschillende profielen en houtsoorten (links actieve, rechts niet-actieve aanvoerrollen)



**Rubberen aandrukrollen** ter bescherming van het werkstuk na de bovenste bewerking (Shore-hardheid: 80)



**Lineaire geleidingen** voor een dynamische aanpassing aan de gereedschapsdiameter van de bovenste spindel voor optimale oppervlaktekwaliteit



**Toegankelijke centrale smering** aan de voorzijde van de machine

## Automatisering

Diverse automatiseringsoplossingen voor onze schaafmachines zorgen ervoor dat wachttijden worden geminimaliseerd en processen efficiënter vormgegeven kunnen worden.



### Terugvoer

- Training niet nodig – opstellen, aansluiten en aan de slag
- Flexibele personeelsorganisatie – dankzij de economische 1-persoonsbediening
- Ergonomisch werken – handmatige handeling van delen wordt tot een minimum beperkt
- Betere kwaliteitscontrole – snelle reactie bij materiaalaanpassingen

### Uw voordelen op een rij



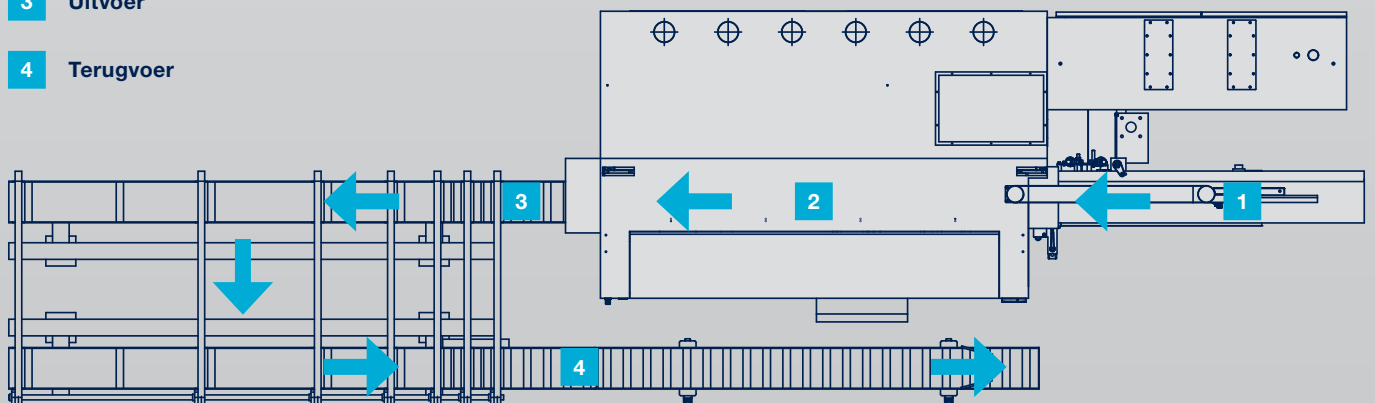
Minimaliseer de  
wachttijd!

**40%** Maak uw  
processen tot  
40% efficiënter!



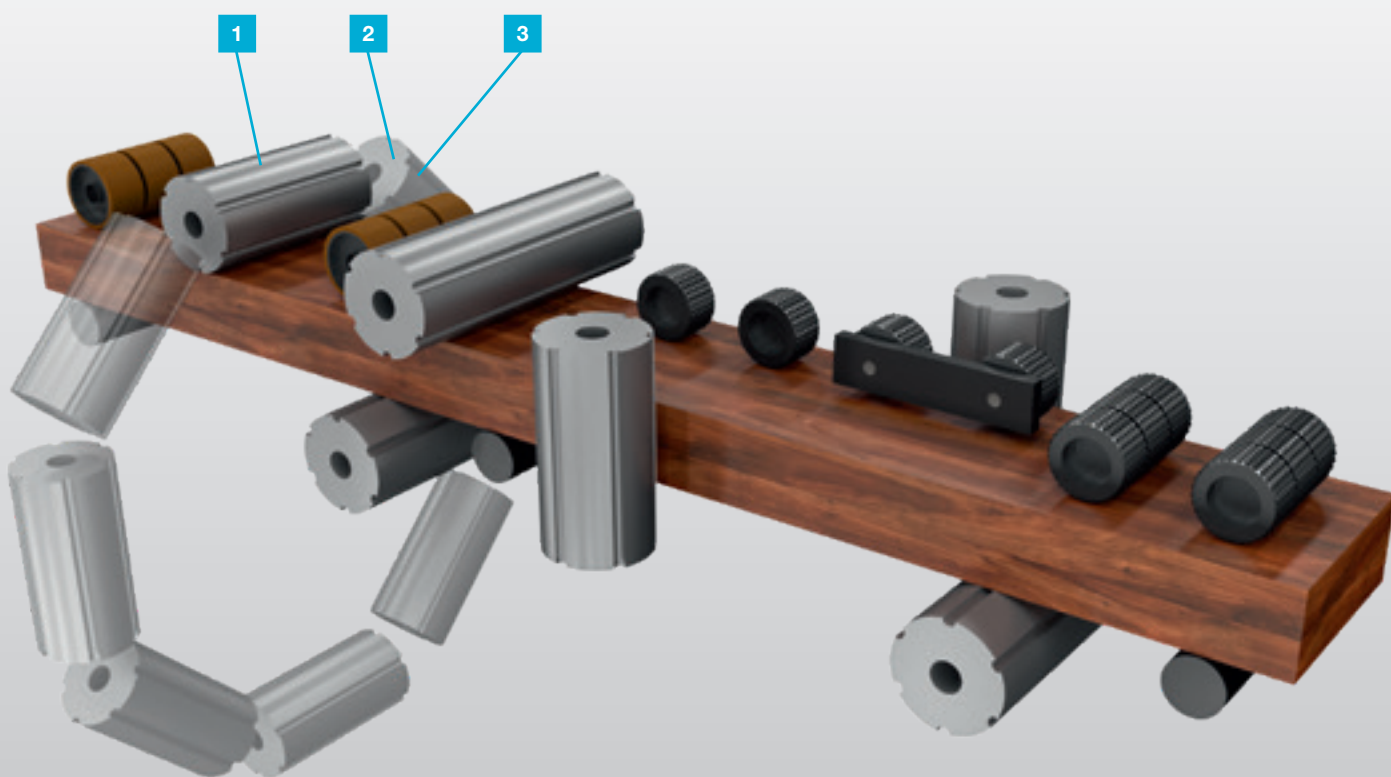


- 1 Invoer
- 2 Bewerking
- 3 Uitvoer
- 4 Terugvoer



## Optie – universele spindel

Naast de klassieke spindelconfiguratie kan er op het uiteinde optioneel een universele spindel worden aangebracht. Deze kan 360° worden gedraaid en bevindt zich daardoor altijd precies waar dat het meest nodig is. Perfect geschikt voor fabrikanten van kozijnen of klanten die steeds weer verschillende spindelconfiguraties nodig hebben.



Gebruik als bovenste spindel



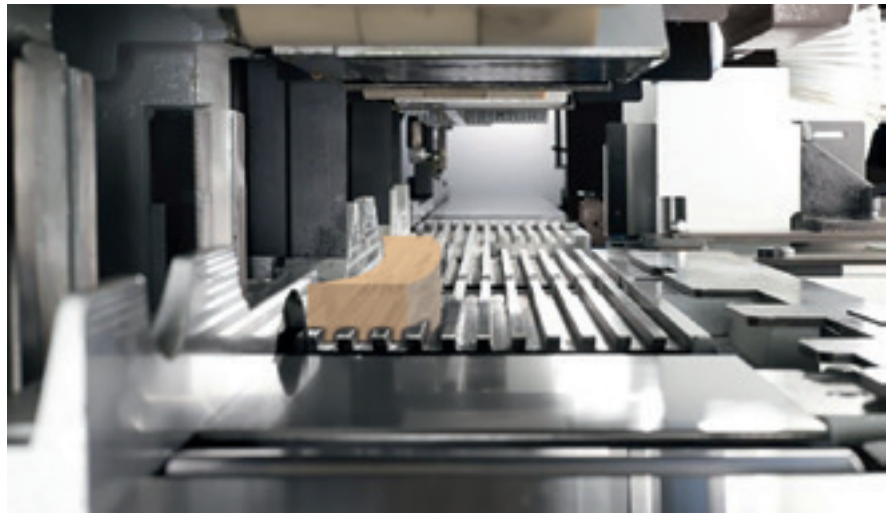
Schuine spindel + schaafkop



Schuine spindel + zaag

## Opties

**MAG HET IETSJE MEER ZIJN?** Met onze opties heeft u alle mogelijkheden om uw schaaaf- en profileermachine aan te passen aan uw productie-eisen.



### Groeftafel

Op de vlakspindel as wordt met behulp van een speciale profielschaafkop groeven in het werkstuk geschaafd. Hierdoor kan het voorbereide werkstuk in de groeftafel geometrisch door de machine lopen.

Op de laatste onderste reinigingsspindel worden de nu overtollige groeven weer afgeschaafd.

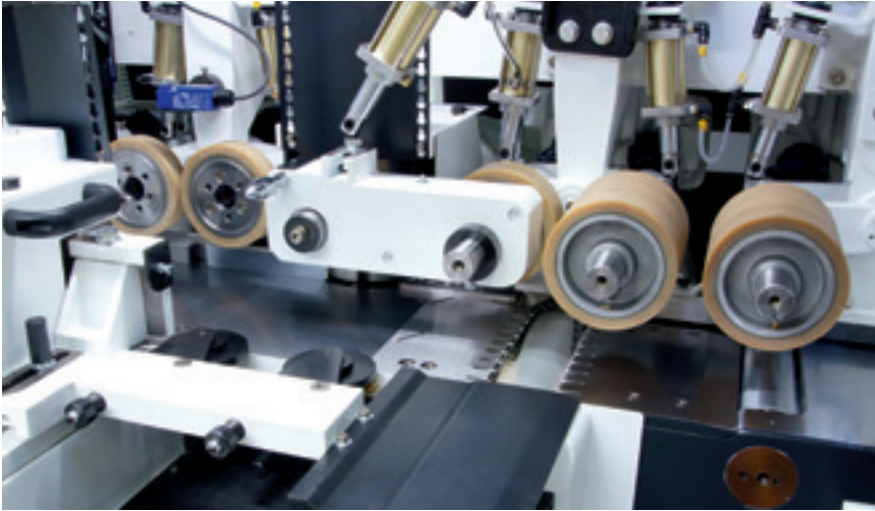
De groeftafel is zeer geschikt voor korte, gedraaide of gebogen werkstukken.



### Telescopische aanvoerrollen tegenover de linker spindel

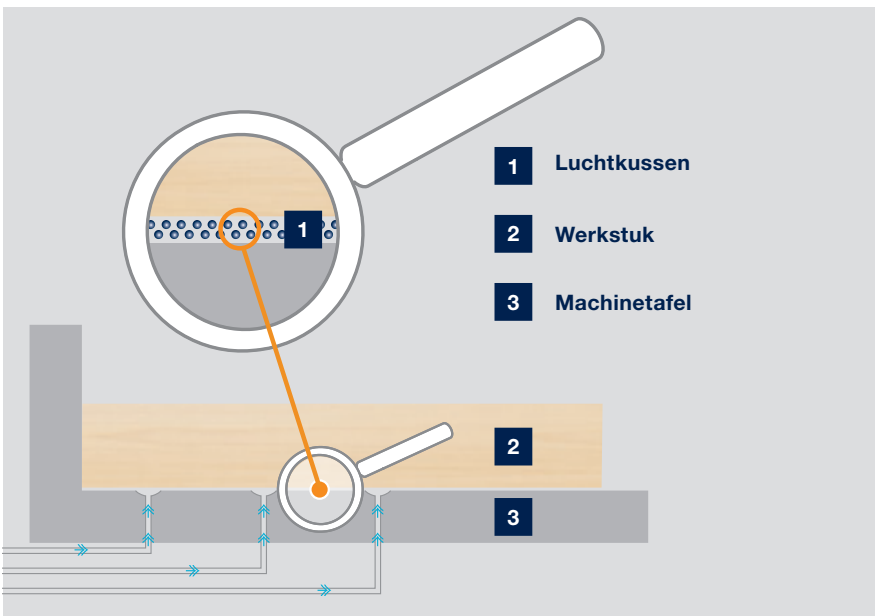
Afhankelijk van de eisen, kunnen de aanvoerrollen in hun positie versteld worden. Hierdoor kan de schaafmachine bij een grote variatie in profielen of breedtes aanzienlijk sneller worden ingesteld.

## Overige opties



### Rubberen rollen in het invoergeedeelte

Gladde aanvoerrollen in de hele machine voorkomen drukplekken op de werkstukken en zorgen voor materiaalbesparende bewerkingen. Dit is vooral nuttig als er weinig of helemaal geen materiaal door de bovenste spindel wordt afgeschaafd en de klassieke aanvoerrollen door hun groeven drukplekken achterlaten.



### Luchtkussentafel

Tussen het werkstuk en de machinetafel wordt een luchtkussen gecreëerd, zodat natte werkstukken of werkstukken met hars probleemloos kunnen worden getransporteerd.

# HOMAG intelliMoulding

Het digitale multifunctionele gereedschap voor alle bedieners van schaaaf- en profileermachines

De intelliMoulding-app ondersteunt bij het bedienen van een schaaaf- en profileerinstallatie. De app stelt verschillende digitale gereedschappen beschikbaar, die exact zijn afgestemd op de eisen in de omgeving van een schaaaf- en profileerinstallatie. Het doel is om fouten te minimaliseren, de productie efficiënter te maken en te zorgen voor nieuwe optimaliseringsmogelijkheden. De intelliMoulding-app is geschikt voor medewerkers in ambachtelijke of industriële bedrijven.



## Schaafslag

Met de intelliMoulding-app kan de breedte van de schaaflag op basis van de vooraf ingestelde machineparameters worden bepaald, of u voert de gewenste breedte van de schaaflag in en laat de daarvoor benodigde machineparameters berekenen.



## Productievolume

Aan de hand van gegevens zoals werkstukafmetingen, aanvoersnelheid en arbeidstijd berekent de app het aantal werkstukken dat per dag, per week en per maand wordt geproduceerd.



## Afzuigvolume

Eenvoudig en comfortabel het afzuigvolume van een schaaaf- en profileermachine bepalen.



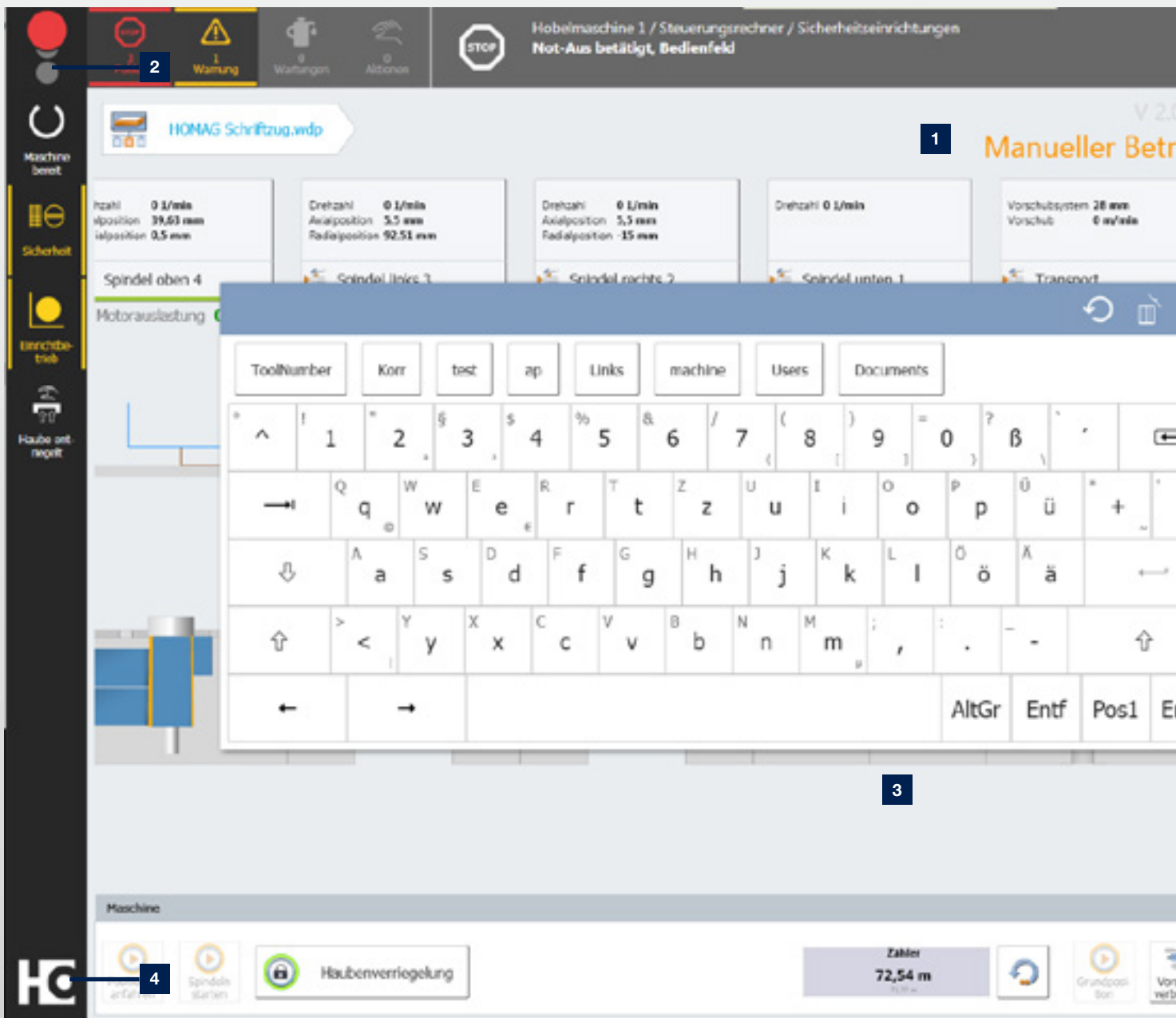
## NIEUW

De app intelliMoulding is de ideale begeleider rondom schaven. Download vandaag nog de app uit uw Store.

Laden in  
App Store

JETZT BEI  
Google Play



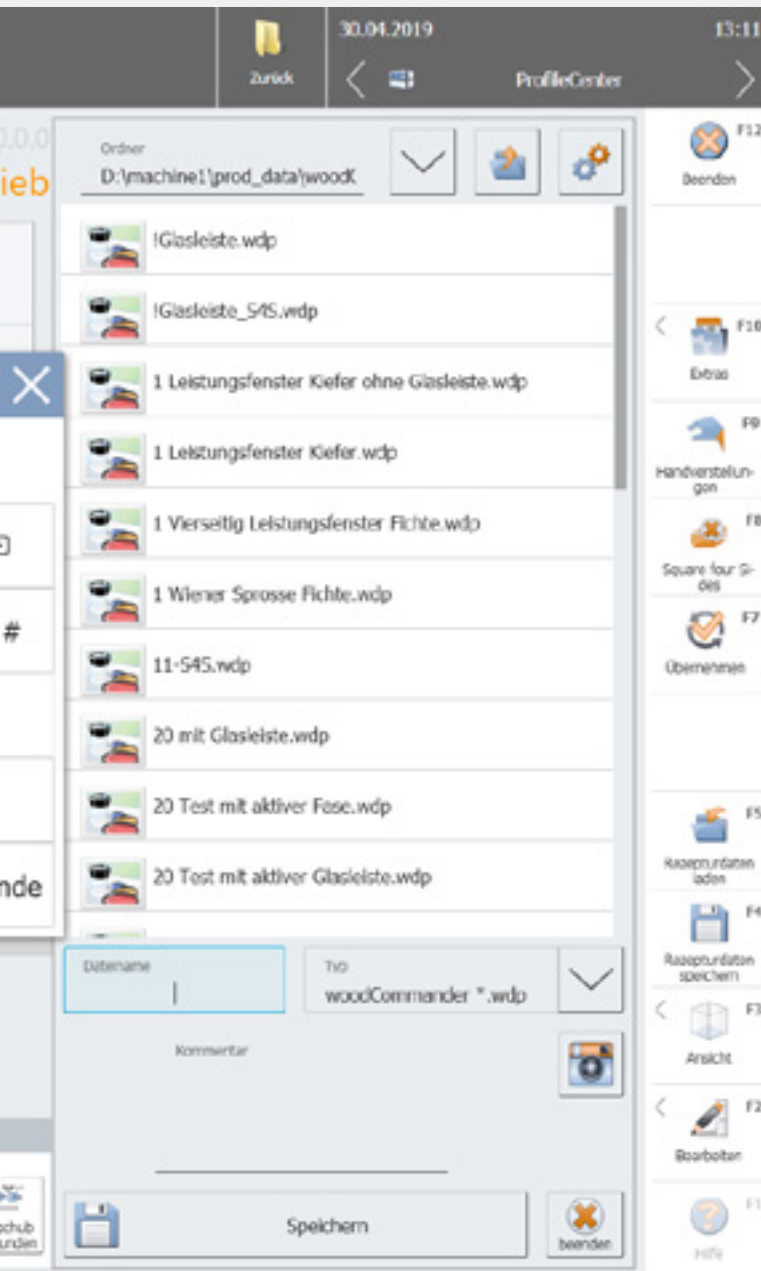


**1** Het powerTouch2-scherm is duidelijker gestructureerd en overzichtelijk. U ziet alles wat belangrijk is in één oogopslag. En toch ontgaat u geen enkel detail.

**2** Ook de signaallampdialog hebben wij verder verbeterd. U kunt zo de productiebereidheid van de machine beïnvloeden door direct via het signaallampsymbool acties te selecteren.

**3** Functioneel popup-toetsenbord dat continu open kan blijven, inclusief automatische aanvulling voor snellere invoeropdrachten (tijdens het invoeren van de eerste letters worden veelgebruikte applicaties voorgesteld en deze kunnen direct worden geselecteerd).

**4** Uitgebreid startmenu met weergave van aanvullende informatie (bijv. indicatie van hoeveel meldingen er momenteel actief zijn, of statusbalken die weergeven hoe ver de applicatie gevorderd is) en het direct oproepen van acties (bijv. het bevestigen van acties zonder de applicatie op te roepen).



## powerTouch van de volgende generatie: **powerTouch2**

Sneller, comfortabeler, overzichtelijker: Maak gebruik van de voordelen van ons doorontwikkelde Touch bedienoppervlakte powerTouch. We hebben ons uniforme bedieningsconcept verder geoptimaliseerd en aangepast aan de eisen van onze klanten. Bedien uw HOMAG-machines nu nog sneller en intuïtiever. Het nieuwe, moderne design is duidelijk en overzichtelijk. De innovatieve touch-bediening is zodanig ontworpen dat u heel eenvoudig en comfortabel naar het gewenste resultaat gaat.

Met de nieuwe powerTouch-generatie voert u nog sneller gegevens in uw machine in. In vergelijking met de vorige versie bespaart u tot wel 30% tijd. Dit is mogelijk dankzij nieuwe functies en kenmerken zoals het automatisch aanvullen van woorden, een pop-uptoetsenbord dat altijd open kan blijven en Windowsgerelateerde functies zoals het selecteren van algemene acties rechtstreeks via de Startknop.

Onze succesvolle powerTouch filosofie – **eenvoudig, uniform, ergonomisch, evolutionair** – consequent verder ontwikkeld



### DE HIGHLIGHTS OP EEN RIJ:

- Directe en efficiënte bediening, tot 30% sneller
- Informatiever en transparanter vanwege extra informatie en live-voorbeeldweergave in plaats van programmapictogrammen
- Nieuwe toepassingen voor de bediening en besturing van machines en installaties (bijv. NcCenter in PC87-besturing bij CNC-machines of woodCommander 4 bij doorloopmachines).
- Modern, aantrekkelijk design gebaseerd op het nieuwe HOMAG-machinedesign

# Besturing en visualisering



## ProfileCenter

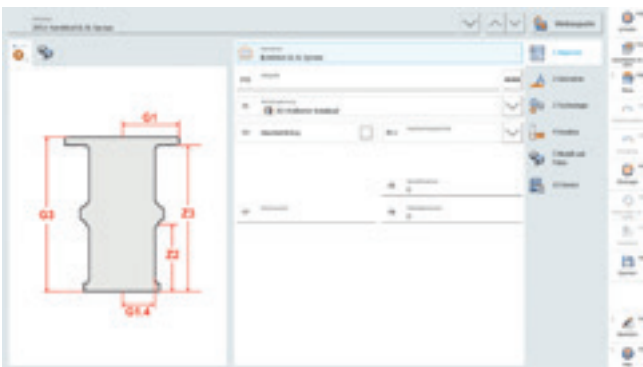
ProfileCenter is een speciaal voor schaaf- en profileermachines ontwikkelde gebruikersinterface.

Hiermee kan de bediener profielen en schaafkoppen programmeren en opslaan. Door de profielschaafkoppen en de machine zelf te visualiseren, wordt de bediening vereenvoudigd. Alle assen en instelwaarden worden via de besturing beheerd.



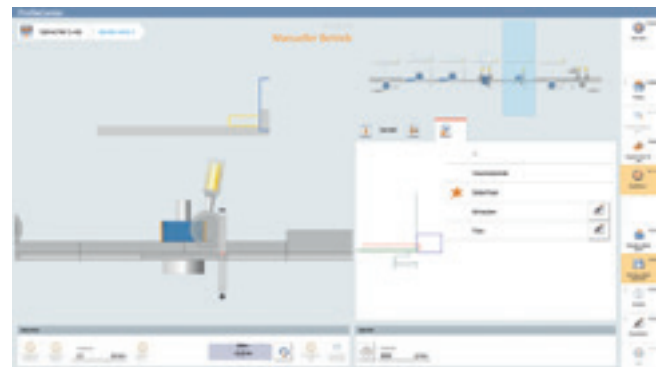
## Onderhoud

Het onderhoudsprotocol is aan de lopende metertellers van de machine gekoppeld, waardoor de klant heel precies over zijn onderhoud wordt geïnformeerd. Met één klik op details kan de bijbehorende handleiding in de machinedocumentatie worden bekeken. Langere onderhoudswerkzaamheden kunnen al vooraf worden gepland.



## ToolManager

Alle schaafkoppen, zagen en afstandsringen worden via de HOMAG ToolManager beheerd. Indien gewenst, kan ook de contour van profielschaafkoppen worden getekend of geïmporteerd.



## Crashcontour

De posities van alle onderdelen in de machine kunnen in de besturing worden vastgelegd om een crash met de schaafkoppen te voorkomen. Als een crash wordt gedetecteerd, meldt de besturing dit en geeft deze de positionering niet vrij.



## Tapio MachineBoard MOULDTEQ

Het tapio MachineBoard geeft het huidige aantal lopende meters en het bijbehorende programma weer.



# Apps die het werken gemakkelijker maken.

# tapio

Partner

## DataSave

- Beschermde kennis over de machine en de configuratie
- Snellere service bij uitval van de machine
- Bespaart tijd bij het opnieuw in gang zetten van de productie
- Bespaart onderhoudskosten
- Automatische back-ups van meerdere machines

## ServiceBoard

- Service snel en eenvoudig inplannen en de info naar de juiste servicepartners verzenden
- Live-videodiagnose om service te ondersteunen met beelden
- Reductie van spraak- en afstandsbarrières door middel van video
- Functioneert ook zonder koppeling van de machine aan tapio (dus ideaal voor oudere machines)

## MachineBoard

- Pushberichten
- Machinegegevens en -toestand in realtime waarneembaar
- Lijsten met fouten, waarschuwingen, onderhoudswerkzaamheden en acties
- Weergave van de resterende tijd tot de volgende handeling van de machine-operator



**Gratis demo zonder registratie bij alle tapio-apps. Gewoon downloaden en testen.**

## tapio is het open ecosysteem van de houtbranche

Dat betekent dat iedereen die in de houtbranche actief is, kan meedoen. Samen met onze business-partners ontwikkelen wij digitale oplossingen voor iedereen.

Momenteel beschikbaar in de EU en Zwitserland.

(vanwege de snelle ontwikkelingen op IT-Gebied kan een compatibiliteit met tapio voor 5 jaar gegarandeerd worden)



Voor u meer dan...

**1.350**

servicemedewerkers wereldwijd

**92%**

minder werkzaamheden op locatie door succesvolle TeleService

**5.000**

klanten in trainingen per jaar

**150.000**

machines in 28 talen

elektronisch gedocumenteerd in eParts

## HC LIFE CYCLE SERVICES

Optimale service en individueel advies zijn bij de aanschaf van onze machines inbegrepen. Wij ondersteunen u met service-innovaties en producten die optimaal zijn afgestemd op uw eisen. Met korte reactietijden en snelle

klantoplossingen garanderen wij u een hoge beschikbaarheid en een economische productie – gedurende de gehele levenscyclus van uw machine.



### TELESERVICE

- Hotline-support door geschoolde experts in TeleService op het gebied van besturing, mechanica en procestechniek. Daardoor ruim 92% minder servicewerkzaamheden op locatie en dus een snellere oplossing voor u!
- De ServiceBoard-app helpt snel, eenvoudig en concreet taken uit te voeren. Dit maakt mobiele live-vidiodiagnose mogelijk, het automatisch verzenden van serviceverzoeken of de online reserveonderdelencatalogus eParts.



### SPARE PARTS SERVICE

- Grote beschikbaarheid van onderdelen en snelle levering.
- Kwaliteitsborging door vooraf gedefinieerde kits met reserve- en slijtagedelen, bestaande uit originele onderdelen.
- 24 uur reserve-onderdelen online identificeren en aanvragen op [www.eParts.de](http://www.eParts.de) of in de nieuwe HOMAG Webshop ([shop.homag.com](http://shop.homag.com)) nog sneller en eenvoudig bestellen.



### FIELD SERVICE

- Verbetering van de machinebeschikbaarheid en verhoging van de productkwaliteit door gecertificeerd servicepersoneel.
- Regelmatige controle door middel van onderhoud/inspectie garandeert de hoogste kwaliteit van uw producten.
- Minimalisering van uitvaltijden bij onvoorziene storingen door onze hoge technische beschikbaarheid.

**TECHNISCHE SPECIFICATIES**

| Model                                     |                   | 5 spindels  | 6 spindels | 7 spindels | 8 spindels |       |
|---|-------------------|---|------------|------------|------------|-------|
| Werkstuklengte min. (zonder tussenruimte) | mm                | 300   |            |            |            |       |
| Werkstuklengte min. (met tussenruimte)    | mm                | 800   |            |            |            |       |
| Werkstukbreedte                           | mm                | 10 – 250  |            |            |            |       |
| Werkstukdikte                             | mm                | 10 – 160   5 – 160  |            |            |            |       |
| Spindeltoerental 1e spil                  | 1/min             | 4.000 – 6.000 (var)   |            |            |            |       |
| Spindeltoerental vanaf 2e spil            | 1/min             | 4.000 – 8.000 (var)   |            |            |            |       |
| Spindeldiameter                           | mm / inch         | 40 mm   50 mm   1-1/2 inch   1-13/16 inch                             |            |            |            |       |
| Vermogen spindelmotor                     | kW                | 5,5   7,5   11   15   18,5  |            |            |            |       |
| Radiale spindelpositionering              |                   | Weergave van instelwaarde/werkelijke waarde en handkruk   automatisch |            |            |            |       |
| Axiale spindelpositionering               |                   | Weergave van instelwaarde/werkelijke waarde en handkruk   automatisch |            |            |            |       |
| Axiale verstelling                        |                   |   |            |            |            |       |
| Horizontale spindel                       | mm                | 20   40   |            |            |            |       |
| Verticale spindel                         | mm                | 60  |            |            |            |       |
| Bij schaafkopdiameter 130 mm              | mm                | 75  |            |            |            |       |
| Aanvoer                                   | m/min             | 6 – 24   6 – 40   |            |            |            |       |
| Vermogen aanvoermotor                     | kW                | 4   5   7,5   |            |            |            |       |
| Oplegtafellengte                          | m                 | 1,1   2   2,5   3   |            |            |            |       |
| Machinetafeluitvoering                    |                   | Gladde tafel   luchtkussentafel   groeftafel                          |            |            |            |       |
| Optiepakketten                            |                   | Raampakket   zaagpakket   universele spindel                          |            |            |            |       |
| Perslucht                                 | bar               | 6   |            |            |            |       |
| Persluchtaansluiting                      | Inch              | R 1/2   |            |            |            |       |
| Afzuigaansluiting                         | mm                | 5x125   | 6x125      | 7x125      | 8x125      |       |
| Afzuigvermogen (gemiddeld)                | m <sup>3</sup> /h | 3.900   | 4.680      | 5.460      | 6.240      |       |
| Afzuigvermogen (max.)                     | m <sup>3</sup> /h | 6.625   | 7.950      | 9.275      | 10.600     |       |
| Totaalgewicht van de machine              | kg                | 4.600   | 5.100      | 6.500      | 7.300      |       |
| Opstellingsafmetingen                     |                   |   |            |            |            |       |
| L   | Lengte            | mm  | 3.950      | 4.500      | 5.385      | 5.550 |
| B   | Breedte           | mm  | 1.900      | 1.900      | 1.900      | 1.900 |
| H   | Hoogte            | mm  | 2.145      | 2.145      | 2.145      | 2.145 |



## **HOMAG Group AG**

info@homag.com

www.homag.com



## **YOUR SOLUTION**