

SAWTEQ

S-100

Un rendement sur mesure.

Notre scie à panneaux





Scie à panneaux SAWTEQ S-100 : la précision à un prix exceptionnel

La plus petite scie à panneaux HOMAG, SAWTEQ S-100, coûte à peine plus cher qu'une scie à format circulaire bien équipée et réalise une découpe de panneaux plus précise, efficace et rapide. Elle est dotée de technologies éprouvées, ainsi que d'un concept de scie adapté aux pratiques de l'artisanat. En bref : avec la SAWTEQ S-100, entrez dans le monde de la fabrication de précision et obtenez la scie qui vous convient.

YOUR SOLUTION

POUR EN SAVOIR PLUS : HOMAG.COM



SAWTEQ S-100

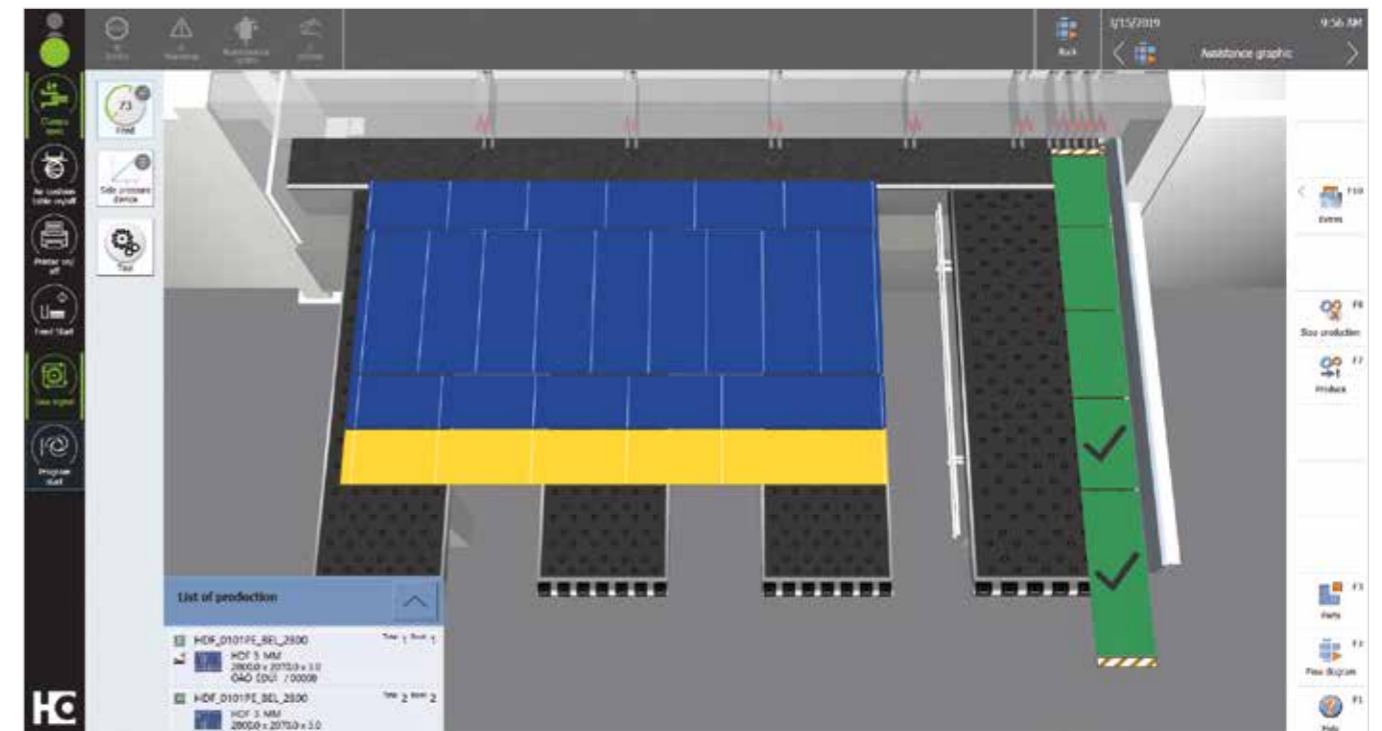
SOMMAIRE

- 04 Logiciels
- 10 SAWTEQ S-100
- 12 L'équipement de base
- 16 L'équipement complémentaire
- 21 Caractéristiques techniques
- 22 SAV



CADmatic 5 : commande intuitive et ouverture à la mise en réseau numérique

CADmatic 5 est la commande de scie ultra moderne et performante d'HOMAG. Elle se distingue par de multiples fonctions et une utilisation simple grâce à un concept de commande intuitif et à des fonctions de gestion claires. CADmatic 5 peut par ailleurs communiquer avec d'autres machines et solutions logicielles.



CADmatic 5 : changez de perspective

La dernière génération de commande de scie HOMAG est dotée d'une assistance graphique 3D qui montre à l'opérateur de la machine les prochaines étapes de manière claire et chronologique. Son utilisation est intuitive, ce qui réduit le temps d'apprentissage et réduit les erreurs à un minimum.

Points forts :

- Commande simple, intuitive et ergonomique de la machine grâce à l'assistance graphique 3D
- Le résultat : un processus fluide et un débit régulier
- L'écran tactile multipoint Full HD 24" grand format et pivotant permet de faire glisser, de faire défiler et de zoomer facilement
- Concept de commande homogène grâce à l'interface utilisateur powerTouch
- Toutes les scies HOMAG avec CADmatic 5 sont automatiquement compatibles avec tapio

Vous trouverez plus de détails dans le prospectus « CADmatic ».

La différence ? Le logiciel !

Il permet d'intégrer efficacement la machine à la production. Le résultat : des processus fluides et connectés intelligemment de A à Z. En résumé, le logiciel adéquat crée de nouveaux potentiels de valeur. C'est ce qui le rend si important.

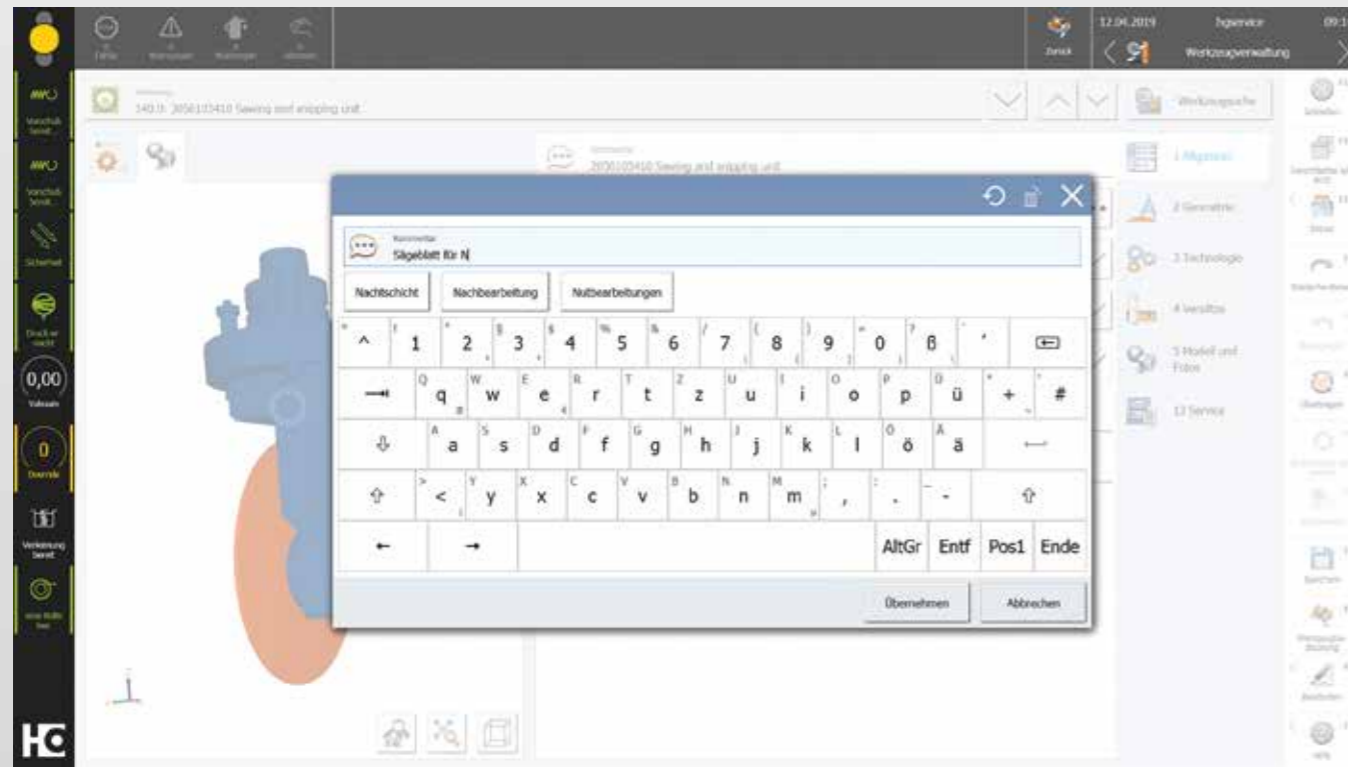
powerTouch nouvelle génération : **powerTouch2**

Plus rapide, plus conviviale, plus lisible : profitez des avantages de notre interface utilisateur tactile avancée powerTouch. Nous avons optimisé notre concept de commande homogène afin de l'adapter aux besoins de nos clients. Profitez d'une commande plus rapide et plus intuitive de vos machines HOMAG avec un nouveau design moderne sobre et lisible. Cette commande tactile innovante est conçue pour vous permettre d'accéder au résultat souhaité en toute aisance.

Avec l'écran powerTouch nouvelle génération, vous pouvez saisir les données plus rapidement sur votre machine et gagner ainsi jusqu'à 30 % de temps par rapport aux versions précédentes. Cela est rendu possible par les nouvelles fonctionnalités telles que la saisie prédictive automatique, le clavier popup pouvant rester ouvert en permanence et les fonctions similaires à Windows comme la sélection d'actions courantes directement via le bouton Démarrage.

Notre philosophie powerTouch :

simple, homogène, ergonomique, évolutive et développée de manière conséquente



1 La zone graphique de powerTouch2 est bien structurée et lisible. Vous voyez les éléments essentiels en un coup d'œil ; aucun détail ne peut donc vous échapper.

2 Nous avons également amélioré la boîte de dialogue des voyants lumineux : vous pouvez désormais contrôler l'état opérationnel de la machine en sélectionnant directement des actions via l'icône du voyant lumineux.

3 Clavier popup fonctionnel pouvant rester ouvert en permanence, saisie prédictive automatique pour plus de rapidité (dès que vous saisissez les premières lettres, les applications les plus utilisées sont proposées et vous pouvez directement les sélectionner).

4 Menu Démarrer avancé avec affichage d'informations supplémentaires (indication du nombre de notifications en attente, barres de statut pour montrer l'évolution de l'application, etc.) et appel direct des actions (par exemple, validation des actions sans devoir retourner dans l'application).

Applications et assistants numériques.

Une assistance simple et rapide dans l'environnement des machines.

Certaines personnes réalisent encore leurs plans de coupe avec un crayon et du papier. En revanche, pour savoir le temps qu'il fait, elles jettent un œil à leur smartphone au lieu de regarder par la fenêtre. Nous nous sommes posé la question suivante : pourquoi ne pas combiner le meilleur des deux mondes ? Nos applications et solutions numériques facilitent votre travail au quotidien : machines, matériaux, outils, plans de coupe et composants sont toujours à portée dans votre poche ou sur votre bureau.



Plus d'informations sur digital.homag.com

POUR CE FAIRE, NOUS AVONS DÉVELOPPÉ POUR VOUS DES SOLUTIONS PERFORMANTES ET INTELLIGENTES :

- ✓ Toujours à faibles investissements
- ✓ Toujours à jour (aucune mise à jour n'est nécessaire)
- ✓ Toujours simples d'utilisation (pas de logiciel complexe)
- ✓ Toujours utiles

HC CRÉATION DE DONNÉES

ORGANISATION **HC**

HC UTILISATION DE L'ASSISTANCE

OPTIMISATION DE LA DÉCOUPE **HC**

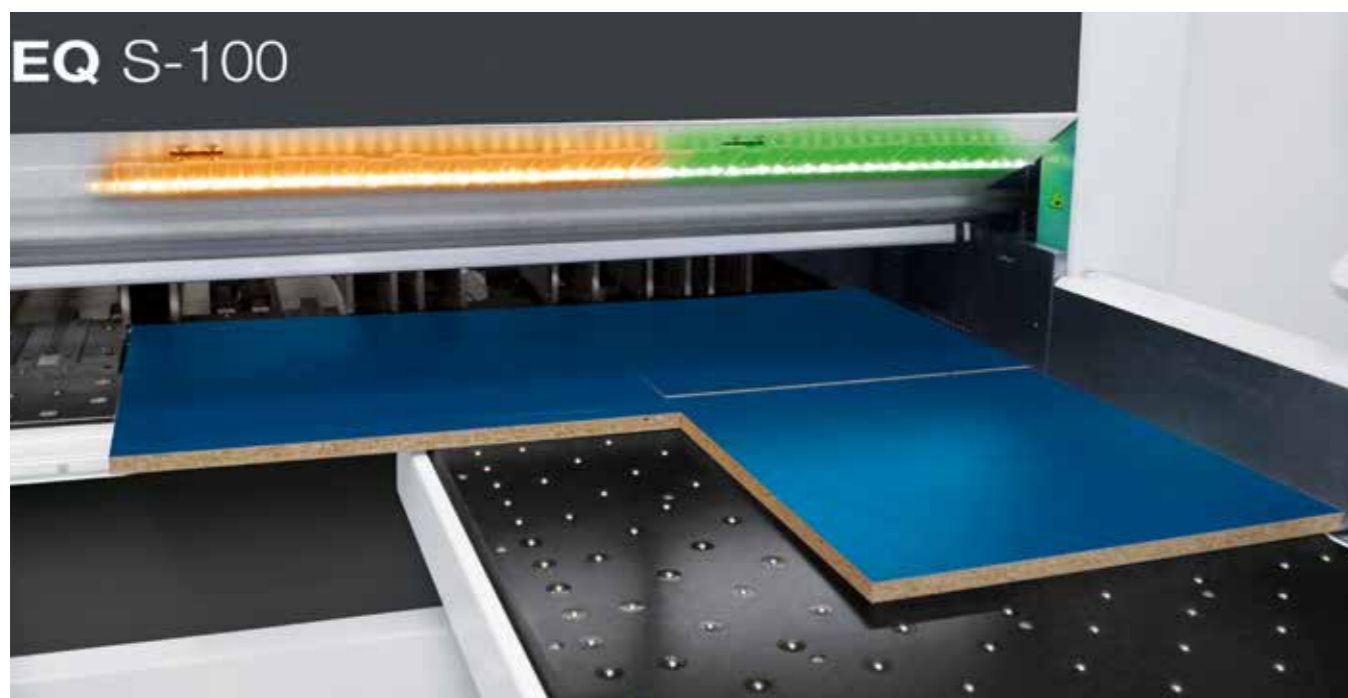
HC GESTION DES MATÉRIAUX

OPTIMISATION NESTING **HC**



Equipement complémentaire : guidage innovant de l'opérateur grâce à IntelliGuide Classic

Le système d'assistance à l'opérateur IntelliGuide est déjà disponible pour la SAWTEQ S-100. Dans la version Classic, avec une barre LED sur la ligne de coupe qui guide l'utilisateur à l'aide de signaux lumineux.



Aperçu d'IntelliGuide Classic

- Les signaux LED colorés sur la ligne de coupe permettent une commande intuitive et un travail plus rapide et plus sûr
- Grâce aux éléments LED colorés, l'opérateur voit immédiatement si une pièce a été usinée, recoupée ou mise au rebut en tant que chute
- L'opérateur peut déjà voir, à l'aide de la barre LED lumineuse, si la pièce à usiner demandée correspond à la pièce effectivement posée

**Vous souhaitez plus d'informations ?
Vous trouverez plus de détails dans le prospectus « IntelliGuide ».**

Avantages d'IntelliGuide Classic

- Processus rapides et simples : l'opérateur et la scie travaillent de concert et ne se bloquent pas l'un l'autre.
- Commande intuitive de la machine grâce à des signaux LED de couleur : l'opérateur n'a plus besoin de regarder sur le moniteur, ce qui lui permet de se concentrer sur le plan de coupe
- Des déroulements fluides, ergonomiques et sûrs pour un travail efficace
- Les changements d'opérateurs peuvent s'effectuer à tout moment, avec une fluidité maximale



Module d'empilage CADmatic 5 Classic

Où doit être empilé quel composant ? Le module d'empilage Classic répond à cette question à l'aide d'un écran d'empilage intégré. Les pièces recherchées sont ici mises en évidence par des couleurs dans le plan de coupe et simultanément dans l'assistance graphique. L'affectation des pièces déjà produites à des postes d'empilage individuels est ainsi clairement visible pour l'opérateur de la machine.

Equipement complémentaire : aller plus loin avec une optimisation adéquate de la découpe

Temps de production, exploitation des matériaux, manutention des pièces et logistique : une découpe efficace avec des processus fluides nécessite des plans de coupe optimisés intelligemment. Pour les scies HOMAG, vous disposez de la solution d'optimisation adaptée à vos besoins, de la plus grande à la plus petite, grâce à un logiciel fixe ou directement à partir du Cloud tapio. Vous avez le choix, car la SAWTEQ S-100 est, comme toutes les scies HOMAG, compatible avec tapio.



IntelliDivide : la voie facile pour une optimisation de première classe

Il suffit de charger la liste des pièces en ligne. Résultat ? Plusieurs variantes de plans de coupe et de processus, au choix. IntelliDivide fonctionne aussi simplement que cela.

En détail : le logiciel d'optimisation IntelliDivide basé sur le Cloud utilise des capacités informatiques nettement plus élevées qu'un logiciel d'optimisation installé localement et peut ainsi mettre à la disposition de l'utilisateur, en peu de temps, plusieurs variantes d'optimisation.

Outre un résultat visant la pure optimisation des chutes, IntelliDivide permet également à l'opérateur de sélectionner d'autres variantes, comme un résultat avec la durée de fonctionnement la plus courte possible ou la manutention la plus simplifiée possible, pour répondre parfaitement à tous les besoins.

Les possibilités d'utilisation sont innombrables, aussi bien pour l'artisanat que pour l'industrie.



Optimisation de la découpe Cut Rite

Efficacité grâce à la planification : c'est ce qui résume la force de Cut Rite. Cette solution logicielle leader sur le plan mondial vous permet d'optimiser les chutes et de réduire systématiquement le coût global de la découpe.

Points forts

- Des déroulements transparents, précis et très efficaces permettent une gestion de projet optimisée
- Des processus de découpe efficaces qui peuvent être adaptés individuellement à vos processus de fabrication grâce à des réglages de paramètres
- Un contrôle complet des coûts de la découpe : le coût du matériau et la durée d'usinage sont calculés automatiquement dès la création de l'offre
- Un calcul plus rapide grâce à l'utilisation de tous les processeurs inclus dans le PC
- Une manutention simple : clairement structurée, facile à utiliser et visualisée graphiquement

Vous trouverez plus de détails dans le prospectus « Cut Rite ».

Petite, mais puissante : la SAWTEQ S-100

Dimensions compactes, construction stable et équipée des technologies HOMAG éprouvées. En bref, la SAWTEQ S-100 est une scie à panneaux conçue pour répondre aux exigences des entreprises artisanales émergentes.



Les points forts

- Longueur de coupe de 3 200 mm ou 3 800 mm
- 65 mm de dépassement de la lame de scie
- Logiciel de commande HOMAG CADmatic 5
- Avec dispositif de protection





L'équipement de base

« Acheter, connecter, expérimenter la précision », tel est le slogan de la SAWTEQ S-100. En effet, HOMAG équipe de série la scie à panneaux avec tout ce dont vous avez besoin pour découper avec une haute précision des panneaux individuels et de petites séries. Vous vous épargnez ainsi l'évaluation de différentes solutions techniques et commencez directement à utiliser votre nouvelle HOMAG. Il n'y a pas plus facile.

ecoPlus : parce que l'efficacité commence par une bonne utilisation des ressources

Energie, temps, matériau et personnel sont des ressources coûteuses. En les préservant, vous augmentez votre productivité et faites des économies. Les technologies ecoPlus d'HOMAG vous y aident. ecoPlus regroupe de nombreuses innovations permettant de réduire la consommation d'énergie et les coûts d'exploitation. ecoPlus réduit par ailleurs les émissions de CO₂ et protège l'environnement. Le bénéfice est donc double.

TECHNOLOGIES ECOPLUS POUR DES ÉCONOMIES D'ÉNERGIE MAXIMALES

- La touche de veille de série permet à la scie d'être mise en veille en appuyant sur un bouton
- SAWTEQ S-100 avec moteurs IE3
- Commande de vitesse variable via un circuit de dérivation moderne pour tous les modèles équipés d'un moteur de scie principal à régulation de fréquence
- La géométrie du chariot porte-scies permet une aspiration très efficace
- Tous les modèles sont équipés d'un écran pour la surveillance de la consommation d'énergie
- Consommation d'énergie minimale grâce à une aspiration optimisée
- Sur demande, utilisation possible de lames de scie pour découpe mince, ce qui permet notamment de réduire les chutes
- De nombreuses innovations pour une ergonomie améliorée et des déroulements de production fluides



Les meilleures performances s'obtiennent en combinant de nombreuses solutions de haute technologie

La vitesse, la qualité et la précision ne sont possibles dans la découpe que si le panneau est déplacé avec rapidité, soin et précision. Le modèle SAWTEQ S-100 est doté de nombreuses technologies intégrées dans l'équipement de base, allant du poussoir programmé à la poutre de pression et aux pinces de serrage en passant par le dispositif d'équerrage breveté.



Brevet HOMAG : dispositif d'équerrage central

- Directement intégré au chariot porte-scies. Cela permet de réduire les temps de cycle de jusqu'à 25 % par rapport aux systèmes traditionnels
- La force de pression peut être réglée en continu, ce qui est idéal pour les panneaux fins, les stratifiés ou les matériaux sensibles

Chariot porte-scies

Le chariot porte-scies se compose d'une construction en acier robuste avec scie principale et inciseur, ainsi que d'un dispositif d'équerrage central.

- Entretien facile : un moteur pour la scie principale et l'inciseur
- Nouveau système de levage et d'abaissement des lames de la scie principale et de l'inciseur
- Vitesse d'avance réglable en continu
- Haute précision et silencieux
- Vitesse du chariot porte-scies allant jusqu'à 60 m/min
- Changement rapide de la lame de scie grâce à Power-Loc

Power-Loc

Le système de serrage rapide, particulièrement simple d'utilisation, accélère le remplacement des lames de la scie principale et de l'inciseur.



Poussoir programmé : précis et sur mesure

Le poussoir programmé massif à commande électronique avec pinces de serrage et guide précis dispose d'un système de mesure électromagnétique qui garantit une précision de positionnement de +/- 0,2 mm par mètre. Il réduit au minimum les coupes de délignage et les coupes d'abrasement. Le système de mesure fonctionne sans usure et sans entretien.

Poutre de pression stable pour une excellente qualité de la découpe

La plage de pression étendue directement sur la ligne de coupe réduit au minimum les vibrations. Le résultat : des découpes précises même en paquet.



Pinces de serrage : la perfection dans les moindres détails

Les pinces de serrage robustes assurent un positionnement respectueux du matériau et une précision de la ligne de découpe.

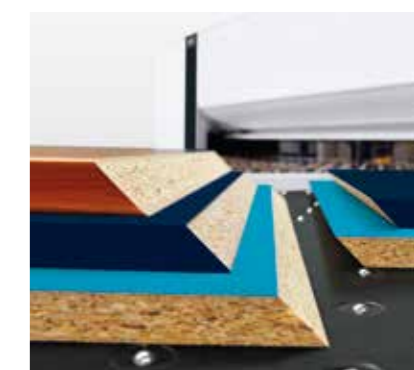


Bouton marche/arrêt supplémentaire

Une solution très pratique et ergonomique, en particulier pour la découpe de longues bandes ou de grands panneaux qui rendent difficile l'accès au pupitre de commande.

module45 – et votre scie maîtrise également la coupe d'onglets !

module45 vous permet de réaliser toutes les découpes et les coupes d'onglets sur une seule et même scie. Sans changement de station, de façon très efficace et souple, dans des angles à régler de façon continue de 0 à 46°.



La technique

- module45 est composé d'un chariot porte-scies fixe avec une lame de scie pivotante, réglable en continu dans des angles de 0 à 46°
- L'agrégat est intégré (vue de l'avant) à la table à coussin d'air extérieure gauche
- Pour un changement de lame de scie, le dessus de table peut être ouvert, ce qui permet d'accéder librement au chariot porte-scies
- A cela s'ajoutent un système de serrage et d'aspiration propre ainsi que la règle d'équerrage rabattable pour une flexibilité totale lors de la manutention devant la scie

Prendre en compte les onglets dans le plan de coupe

Vous pouvez déjà planifier les découpes d'onglets lors de la création d'un plan de coupe : soit à l'aide du logiciel d'optimisation Cut Rite lors de la préparation du travail depuis le bureau, soit lors de la saisie directe du plan dans CADmatic. Avec module45, les pièces à usiner sont découpées (surcote) de manière à ce que l'opérateur ne règle plus que l'angle d'onglet sur l'unité module45 et que la coupe démarre.

Les avantages de module45

- Pour les découpes d'onglets, vous n'avez plus besoin de scie circulaire de mise au format
- Meilleure efficacité énergétique, car deux machines ont été réunies en une seule
- Commande simple par un seul homme
- Réduction des chutes et meilleure qualité grâce à la réduction des dommages occasionnés lors du transport : le matériau reste sur la machine
- Plus d'ergonomie et de sécurité qu'avec une scie circulaire
- Mise à niveau possible à tout moment sur demande

L'équipement complémentaire

La SAWTEQ S-100 est idéale pour les entreprises qui souhaitent croître et se développer de manière dynamique. En effet, la plus petite scie HOMAG peut évoluer facilement et de manière flexible si nécessaire.

POUR EN SAVOIR PLUS :
HOMAG.COM



module45

Plus de possibilités depuis chez vous

Qu'il s'agisse d'un matériel ou d'un logiciel, il est toujours possible de faire plus, car HOMAG vous propose des technologies complémentaires adaptées aux besoins et aux pratiques.



Dépose en douceur des matériaux

Des rouleaux supplémentaires sur la table à coussin d'air assurent un plus grand confort d'utilisation et une mise en place en douceur du matériau.

Tables à coussin d'air

Au lieu des tables à coussin d'air de 500 mm de large de série, des tables à coussin d'air de 650 mm et 800 mm de large sont également disponibles.

Pinces de serrage supplémentaires

Un petit plus. Pour que votre scie ait également une prise sûre sur des matériaux particulièrement grands, fins ou lisses.

Plus de puissance pour la scie principale

Le modèle SAWTEQ S-100 peut être équipé si nécessaire d'un moteur de scie principale plus puissant, d'une puissance de 7,5 kW ou 9,2 kW au lieu de 5,5 kW.



Barre marche/arrêt sur la 1ère table à coussin d'air

- Pour un démarrage pratique du programme, indépendant du pupitre de commande
- La barre marche/arrêt est particulièrement adaptée à la manutention de grands panneaux ou bandes.
- Remplace le bouton marche/arrêt au bout de la 1ère table à coussin d'air



Easy2Feed pour scies d'une longueur de coupe de 3 800 mm

« Une alimentation automatique à petit prix » est la promesse d'Easy2Feed en termes de performances. Cet équipement complémentaire permet de gagner du temps et de l'espace. Il est particulièrement ergonomique et peut être complété à tout moment. La pièce maîtresse est une table élévatrice à ciseaux compacte qui peut être facilement alimentée par chariot élévateur.

- Alimentation possible de panneaux d'une épaisseur min. de 9,5 mm
- Dimensions de panneau maximales : 3 100 x 2 200 mm
- Hauteur de pile 460 mm
- Table élévatrice installée dans une fosse sur demande
- Pour matériaux pouvant être poussés
- Transporteur à rouleaux d'alimentation latéral disponible en option



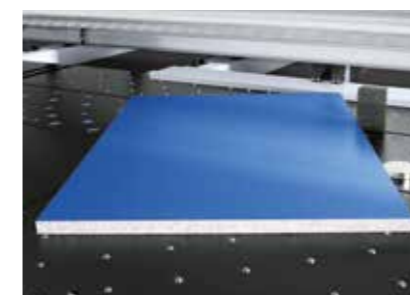
Découpe et rainurage

Rainurer avec la scie à panneaux - un gain de temps considérable.



Coupe de libération des tensions

Les tensions dans le matériau sont libérées au moment de la découpe et peuvent affecter la qualité de la mesure et de la découpe. La coupe de libération des tensions d'HOMAG résout ce problème. Des pré-découpes ciblées peuvent être spécifiées pendant l'optimisation et éliminent la tension du matériau.



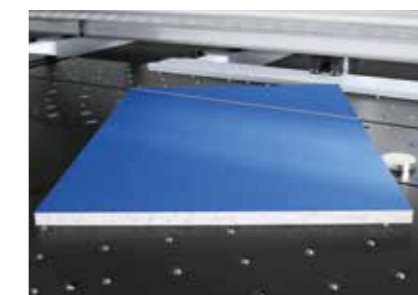
Coupe angulaire manuelle

Le dispositif de coupe angulaire vous permet de commander des coupes angulaires via le logiciel de commande CADmatic.



Imprimante d'étiquettes Classic

L'imprimante d'étiquettes Classic est l'imprimante de première gamme parfaite pour le marquage de pièces. Elle vous permet de transmettre toutes les informations relatives au processus pour les étapes de travail suivantes.



POUR EN SAVOIR PLUS : HOMAG.COM



Butées d'affranchissement

Butées d'affranchissement manuelles

Votre scie maîtrise également les matériaux avec des couches de revêtement dépassantes. Les butées d'affranchissement sont intégrées dans les pinces de serrage et se replient facilement vers l'avant si nécessaire.

- Usinage en douceur des matériaux sensibles avec des couches de revêtement dépassantes
- Positionnement précis

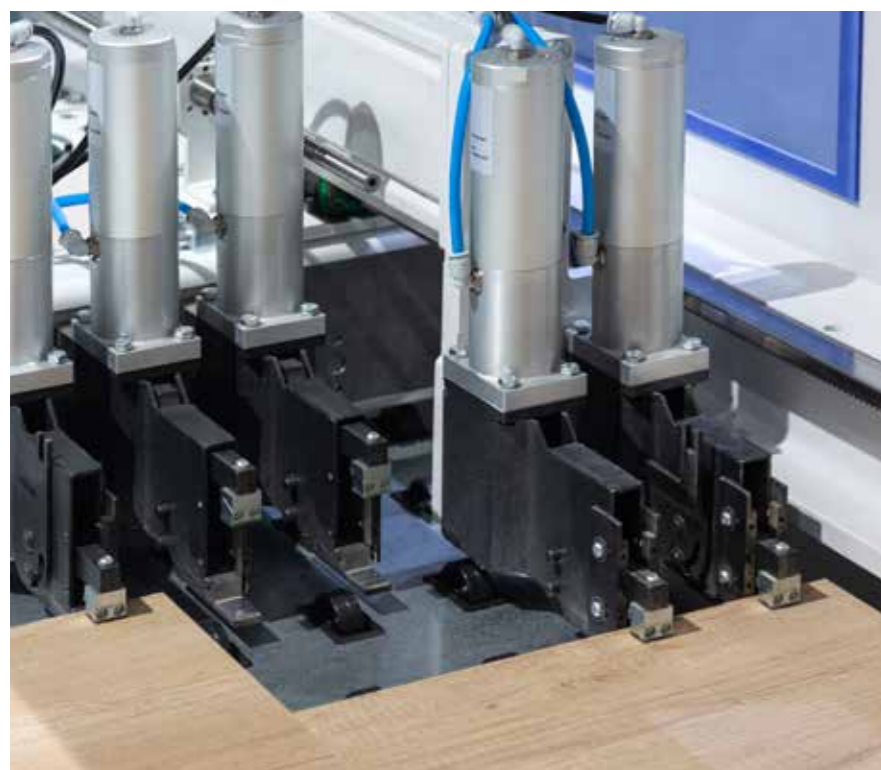


Imprimante d'étiquettes Advanced pour d'excellents résultats

L'imprimante d'étiquettes HOMAG vous permet de créer des étiquettes directement à la scie et de les concevoir avec un code-barres, un texte ou des graphiques, si vous le souhaitez. Si vous utilisez également le logiciel d'optimisation Cut Rite, les instructions qui y sont imprimées vous conduiront directement à la suite de l'usinage. Vous intégrez ainsi parfaitement la scie à votre flux de production.

Power Concept Classic – pour une puissance et un débit de matériaux élevés

Le Power Concept innovant est déjà disponible pour la SAWTEQ S-100. La pièce maîtresse de la technologie est une pince de serrage déplaçable séparément. Grâce à elle, deux bandes avec différentes coupes transversales peuvent être coupées ensemble.



Notre recommandation : Power Concept Classic en combinaison avec IntelliGuide Classic

Ce système d'assistance innovant assiste l'opérateur de la machine à l'aide de signaux lumineux LED sur la ligne de coupe pour l'usinage fiable, simple et rapide d'un débit élevé.

POWER CONCEPT CLASSIC

Jusqu'à
30 % de performance en plus



Coût à la coupe réduit



Amélioration du flux des matériaux



Débit de matériau élevé pour une gestion facile des pics de production

Power Concept Classic

- Pince de serrage supplémentaire travaillant séparément sur le pousseur programmé, qui se déplace si nécessaire devant le pousseur programmé
- Un algorithme adapté à Power Concept Classic trie les bandes directement à la scie. Les données d'optimisation existantes sont la base pour des temps de machine minimaux
- Bon à savoir : si vous choisissez Power Concept Classic, vous recevrez automatiquement la première table à coussin d'air dans une version plus large. En outre, la scie est équipée d'une autre touche Marche-Arrêt sur la deuxième table à coussin d'air.

Power Concept Classic peut être ajouté à tout moment aux machines construites en juillet 2021.

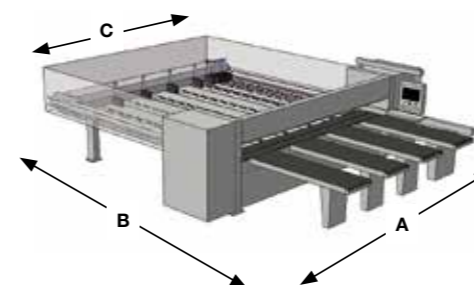
CARACTÉRISTIQUES TECHNIQUES*

Modèle	SAWTEQ S-100
Dépassement de la lame de scie (mm)	65
Longueur de coupe (mm)	3 200 / 3 800
Vitesse du pousseur programmé (m/min)	jusqu'à 60 **
Avance du chariot porte-scies (m/min)	jusqu'à 60
Moteur de la scie principale (kW)	5,5 (7,5 / 9,2 en option)
Lame de scie principale (mm)	310 x 4,4 x 60
Lame d'inciseur (mm)	150 x 4,45 - 5,25 x 45
Logiciel de commande	CADmatic 5
Moniteur	Ecran Multitouch Full HD 24"
Besoins totaux en air (NI/min)	150
Besoins en air comprimé (bar)	6
Aspiration (m³/h, m/s)	2 600 : env. 26

* Par rapport à l'équipement de base

** Avance de 25 m/min

*** Dimension A : avec raccord d'aspiration 12 mm, dimension C : dimension de référence largeur du pousseur programmé



DIMENSIONS DE LA MACHINE***

SAWTEQ S-100	A (mm)	B (mm)	C (mm)
S-100/32/32	4 957	6 038	3 582
S-100/38/38	5 516	6 638	4 142

LIFE CYCLE SERVICES

Des performances élevées, des déroulements plus efficaces, une assistance plus rapide, une disponibilité garantie et un potentiel intellectuel croissant.

EQUIPE ET TAILLE

Le plus grand réseau mondial de service du secteur avec plus de 1 350 collaborateurs SAV.

INSTALLATION ET MISE EN SERVICE

Nous ne faisons appel qu'à des experts qualifiés pour vous garantir un bon départ.

UTILISATION ET COMMANDE

Après une formation compétente du personnel opérateur à la commande intuitive, des applications intelligentes facilitent grandement la vie de l'opérateur.

ENTRETIEN ET MAINTENANCE

Nous nous tenons à votre disposition pour garantir le bon fonctionnement de votre équipement. Vous décidez de la fréquence et de la mesure dans laquelle nous intervenons. Mieux vaut prévenir que guérir.

eSHOP ET AVANTAGES EN LIGNE

Quelques clics suffisent – et le tour est joué ! Les pièces de rechange, en particulier, bénéficient sur les marchés disponibles d'offres en ligne exclusives très avantageuses. shop.homag.com.

ASSISTANCE TÉLÉPHONIQUE ET DISPONIBILITÉ

En cas d'urgence, nous répondons présents de diverses manières. Directement par téléphone, par voie numérique via une application ou une visio, ou grâce au service sur site. Avec plus de 90 sociétés de SAV locales dans le monde entier, nous sommes au plus près de vous. Avec plus de 35 000 pièces de rechange disponibles, nous pouvons livrer 85 % de vos commandes immédiatement.

FORMATION ET FORMATION CONTINUE

Avec nos formations en présentiel, en ligne en direct ou grâce à l'eLearning, nous offrons tous les moyens modernes d'acquérir des connaissances utiles. Nous proposons plus de 4 000 formations clients par an. Pour ce faire, nous sommes présents sur place dans 19 pays pour vous accompagner avec nos propres modules de formation.

MODERNISATION ET AMÉLIORATION

Nous adaptons notre programme de modernisation à votre machine. Nous pouvons, si vous le souhaitez, évaluer vos données et vous conseiller lors de la prochaine étape.

ANALYSE ET DURABILITÉ

Sur demande, nous analysons tous vos processus à l'aide d'outils et de procédures renommés (LeanSixSigma). Nous disposons pour cela d'une grande équipe d'experts certifiés.

FINANCEMENT ET CONSEIL

Nous vous proposons des concepts de financement sur mesure dans le monde entier. Plus de 60 ans d'expérience et un réseau de partenaires de banques et d'assurances de renom vous aident à faire le bon choix. Transparence et fiabilité garanties.

Aide rapide :

Taux de résolution de 94 % via l'assistance téléphonique

Des experts près de chez vous :

1 350 collaborateurs SAV dans le monde entier

Notre puissance logistique :

>1 000 expéditions de pièces de rechange à l'international par jour

Aucun autre fabricant ne propose cela :

>150 000 machines avec une documentation électronique en 28 langues sur eParts



HOMAG Group AG
info@homag.com
www.homag.com

YOUR SOLUTION