



HOUFEK

300

400

Cindy



JEDNOSTRANNĚ OTEVŘENÁ ŠIROKOPÁSOVÁ
BRUSKA



ONE SIDE OPENED WIDE-BELT SANDING
MACHINE



LIJADORA DE BANDA ANCHA CON UN COSTADO
ABIERTO



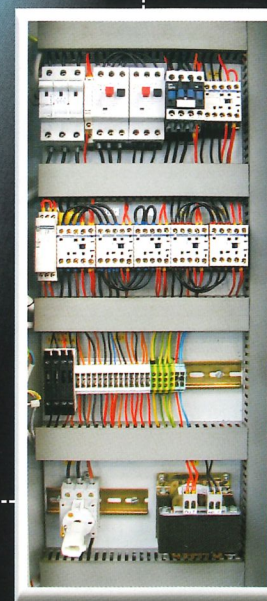
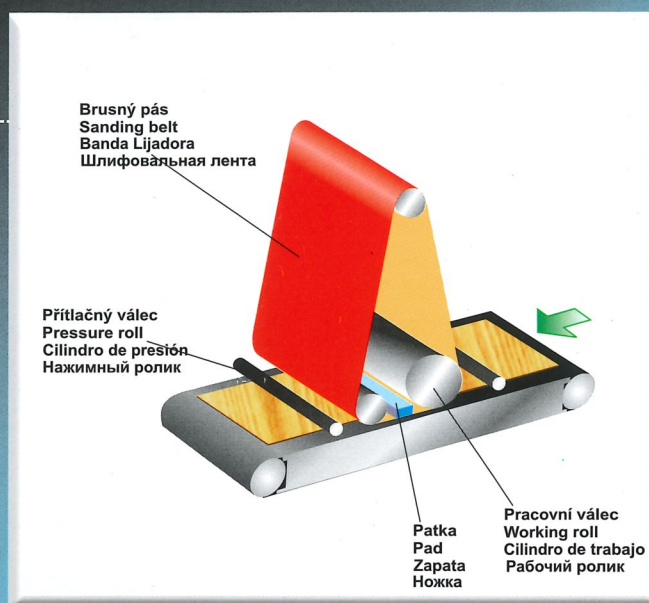
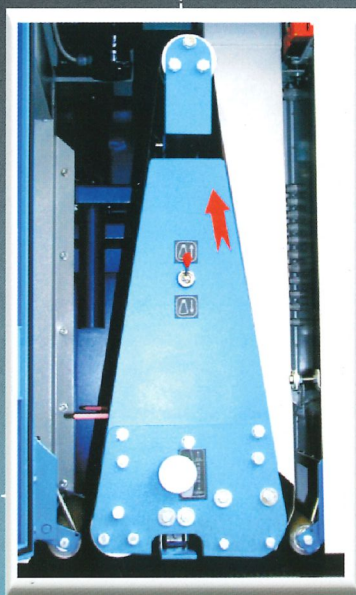
ОДНОСТРАННАЯ ШИРОКОЛЕНТОЧНАЯ ШЛИФОВАЛЬНАЯ
МАШИНА





300 400

VÝKON MOTORU BR. PÁSU	MOTOR POWER OF SAND-BELT	POTENCIA DE MOTOR DE BANDA LIJADORA	МОЩНОСТЬ ДВИГАТЕЛЯ ЛЕНТЫ	kw	5,5	5,5
VÝKON MOTORU POD. PÁSU	MOTOR POWER OF FEEDING BELT	POTENCIA DE MOTOR DE BANDA ALIMENTADORA	МОЩНОСТЬ ДВИГАТЕЛЯ КОФЁРА	kw	0,3/0,47	0,3/0,47
VÝKON MOTORU ZDV. STOLU	MOTOR POWER OF TABLE STROKE	POTENCIA DE MOTOR DE SUBIDA / BAJADA DE MESA	МОЩНОСТЬ ДВИГАТЕЛЯ ПОДНИМАНИЯ СТОЛА	kw	0,2	0,2
PRAC. ŠÍŘKA	OPERATING WIDTH	ANCHURA DE TRABAJO	РАБОЧАЯ ШИРИНА	mm	300	400
ROZMÉR BR. PÁSU	DIM. OF SANDING BELT	DIMENSIONES DE BANDA ABRASIVA	РАЗМЕР ШЛИФОВАЛЬНОЙ ЛЕНТЫ	mm	320x1900	420x1900
RYCHLOST BR. PÁSU	SPEED OF SANDING BELT	VELOCIDAD DE BANDA ABRASIVA	СКОРОСТЬ ШЛИФОВАЛЬНОЙ ЛЕНТЫ	m/sec.	18,5	18,5
VÝŠKA OBROBKU (max/min)	HEIGHT OF WORKPIECE (max/min)	GROSOR DE PIEZA DE LABOR (max/min)	РАБОЧАЯ ВЫСОТА (макс/мин)	mm	200x3	200x3
RYCHLOST POD. PÁSU	SPEED OF FEEDING BELT	VELOCIDAD DE BANDA ALIMENTADORA	СКОРОСТЬ КОФЁРА	m/min.	4,5/9	4,5/9
NAPÁJECÍ NAPĚTÍ	SUPPLY VOLTAGE	TENSIÓN DE ALIMENTACIÓN	ПИТАНИЕ	V/Hz	3x400/50	3x400/50
SPOTŘEBA TLAK. VZDUCHU	CONSUMPTION OF AIR PRESSURE	CONSUMO DE AIRE COMPRIMIDO	ПОТРЕБЛЕНИЕ НАЛОРНОГО ВОЗДУХА	litr/min.	10	10
PROVOZ. TLAK VZDUCHU	INPUT OPERATING AIR PRESSURE	PRESIÓN DE AIRE OPERACIONAL DE ENTRADA	ВХОД. ЭКПЛУАТАЦИОННОЕ ДАВЛ. ВОЗД.	BAR	5	5
PRŮM. ODS. POTRUBÍ	DIA. OF EXHAUSTING TUBE	DIAMETRO DE TUBERÍA DE ASPIRACIÓN	ДИАМЕТР ВЫТЯЖНОГО ТРУБОПРОВОДА	mm	150	150
VÝKON ODS. ZAŘÍZENÍ	OUTPUT EXHAUSTING PLANT	POTENCIA DE EQUIPO DE ASPIRACIÓN	МОЩНОСТЬ ОТСАСЫВАЮЩЕГО ОБОРУД.	m/hod.	1500	2500
RYCHLOST ODS. VZDUCHU	SPEED OF EXHAUSTING AIR	VELOCIDAD DE AIRE ASPIRADO	СКОРОСТЬ ОТВОДИМОГО ВОЗДУХА	m/sec.	20	20
CELKOVÉ ROZMĚRY	TOTAL SIZES	DIMENSIONES TOTALES	ОБЩ. РАЗМЕРЫ МАШИНЫ	mm	2050x670	2050x770
CELKOVÁ VÁHA	TOTAL WEIGHT	PESO TOTAL	ВЕС	kg	580	620



VÝROBA STROJŮ - WOODWORKING MACHINES

HOUFEK výroba strojů

Obora 797

582 82 Golčův Jeníkov

tel.: +420 569 430 711, fax: +420 569 430 715

e-mail: houfek@houfek.com

internet: http://www.houfek.com