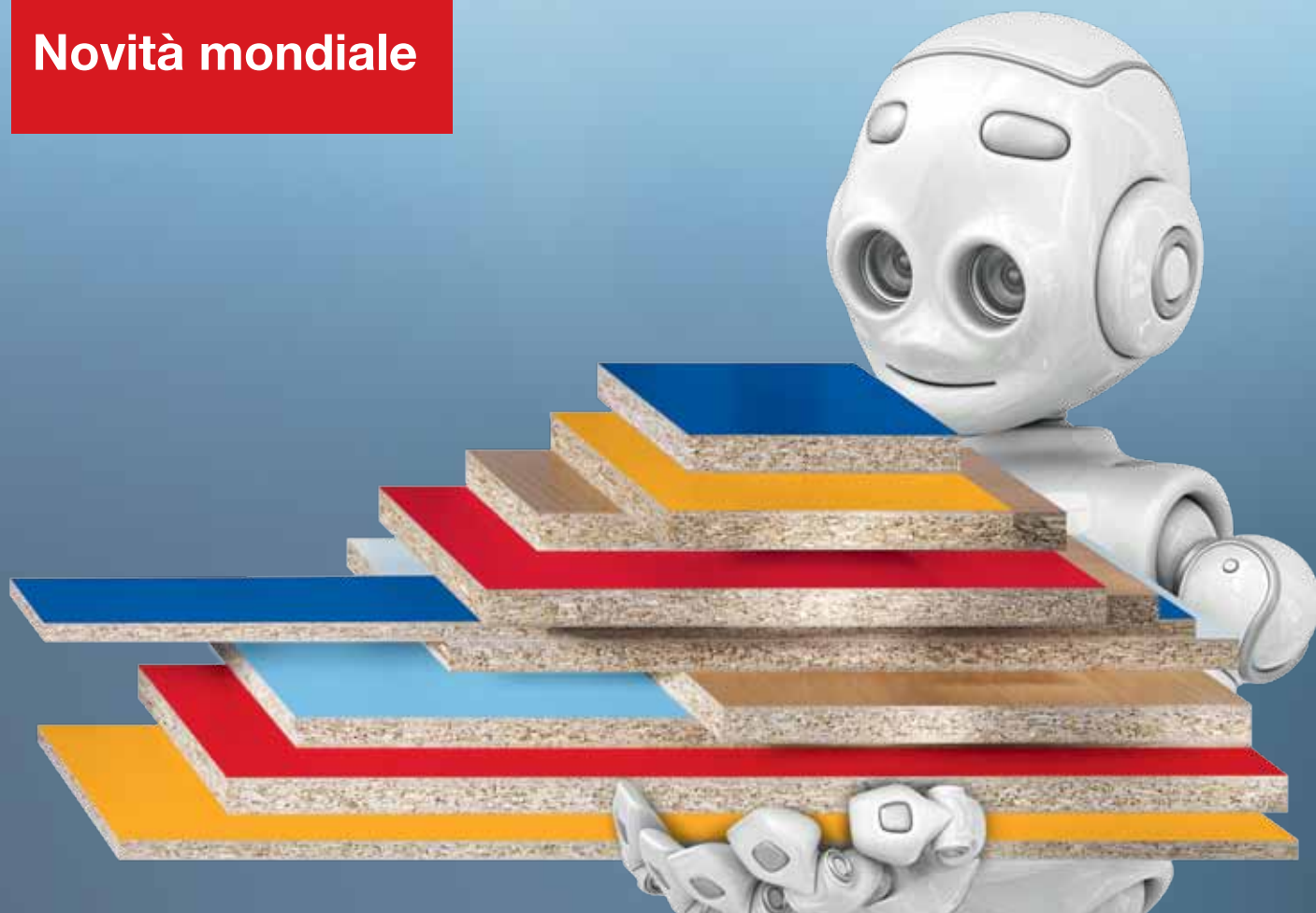


## HPS 320 flexTec

HOLZMA rivoluziona la sezionatura

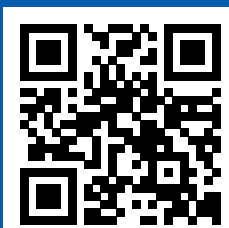
**Novità mondiale**



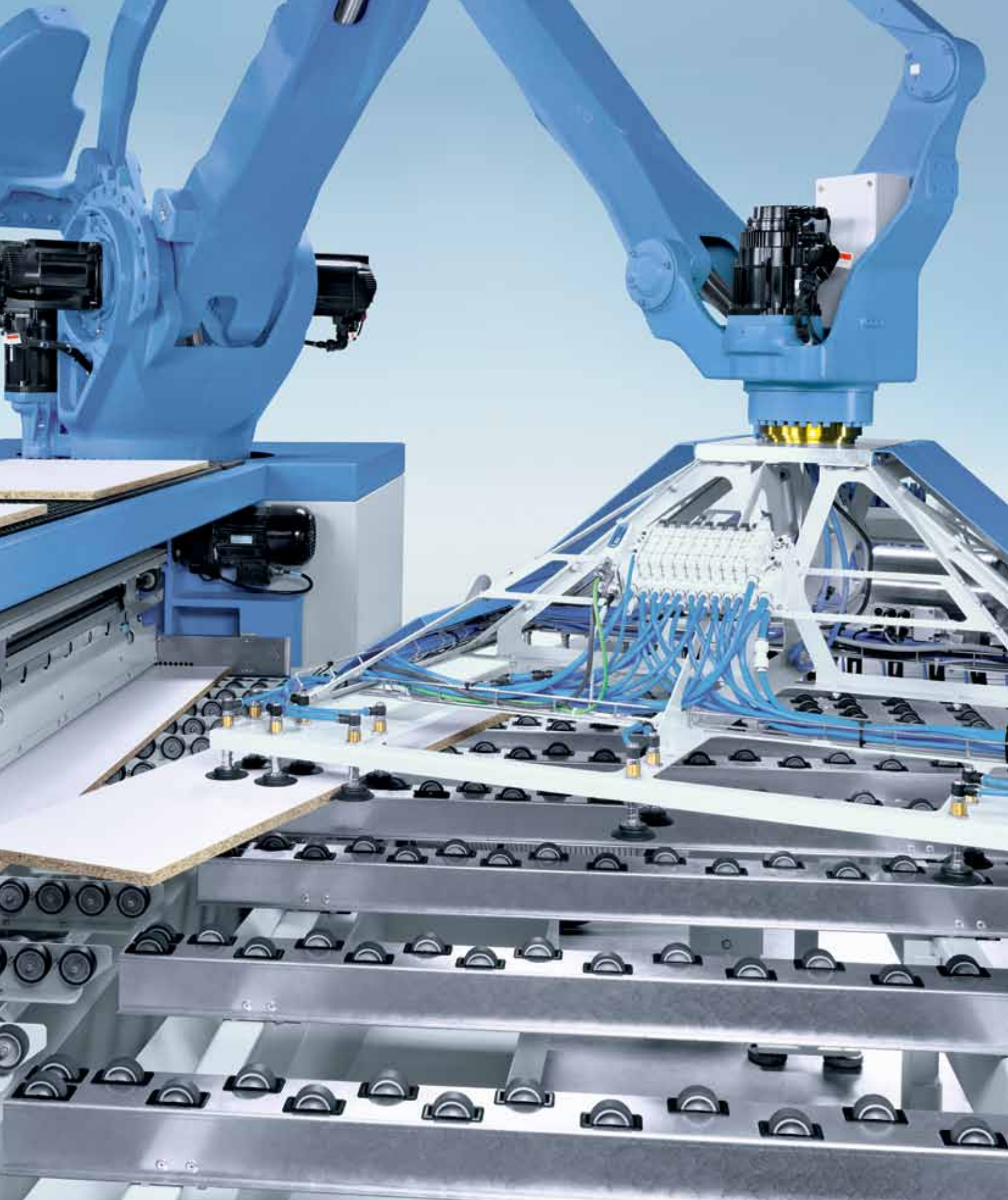
# HPS 320 flexTec

## Sezionatura individuale in grande stile

Con la HPS 320 flexTec HOLZMA rivoluziona la sezionatura nella produzione a lotto 1. L'innovativa isola di sezionatura è stata progettata per la lavorazione di pannelli singoli e stravolge totalmente il flusso dei pezzi – con cicli completamente automatici e tagli di riduzione senza limiti. Una novità mondiale che convince sia l'artigianato che l'industria.



Guardate la  
nuova  
HPS 320 flexTec  
in azione





# Una innovazione – infiniti vantaggi

HPS 320 flexTec – una breve presentazione dell'isola di taglio robotizzata



## Tutti i vantaggi in breve

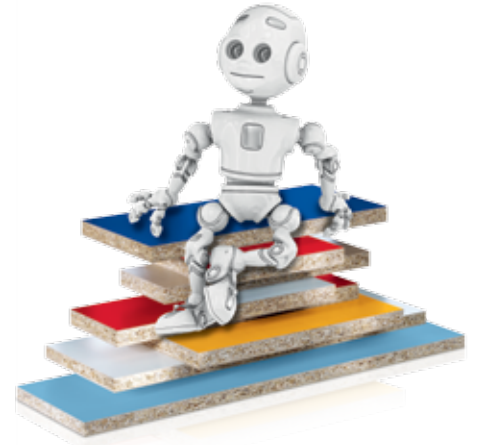
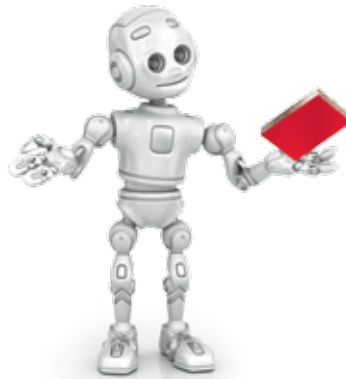
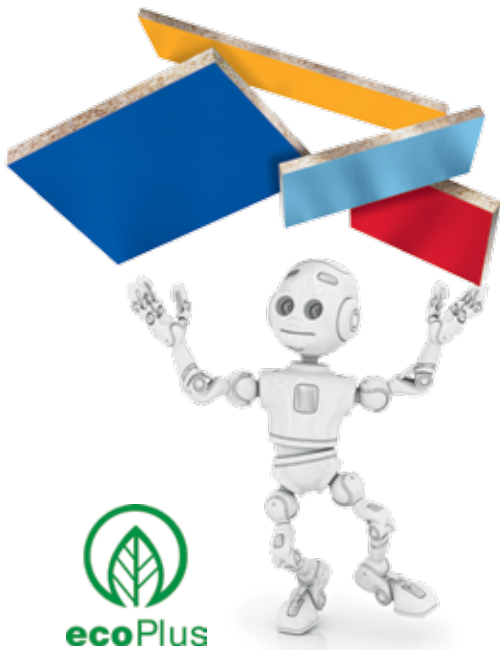
- Tagli di riduzione senza limiti
- Creazione altamente flessibile degli schemi di taglio
- Rendimento: fino a 1 500 pezzi cad. turno
- Etichettatura automatica dei pezzi
- Gestione automatica dei resti
- Lavorazione completamente automatica
- Per l'artigianato e l'industria



## „La mia forza è la sezionatura completamente automatica“

Con la HPS 320 flexTec, HOLZMA ha progettato un'isola di sezionatura appositamente per la sezionatura di pannelli singoli, con cicli ad elevata efficienza e completamente automatici - etichettatura compresa.

- Cicli continui perfetti dalla A alla Z
- Ottimizzata per la sezionatura individuale nell'artigianato o l'industria
- Tagli di riduzione senza limiti
- Sezionatura automatica in direzione longitudinale e trasversale con un'unica sezionatrice
- Nessuna movimentazione manuale dei pannelli
- Il robot sposta i pannelli con tecnologia vacuum, adatta anche per materiali delicati
- L'affidabile robot industriale elimina quasi completamente le interruzioni di produzione (efficienza vicina al 100 %)
- Nessuna necessità di polmoni intermedi con altri sistemi



## „lo risparmio spazio, tempo, materiale ed energia“

La differenza sta nella progettazione: la HPS 320 flexTec è ottimizzata in ogni dettaglio per la sezionatura di pannelli singoli – dalla struttura della macchina fino alla singola lama. Questo è il segreto della sua efficienza e del suo rendimento nella produzione a lotto-1.

- Necessita meno spazio di un impianto angolare dato che ci sono solo un basamento, un tavolo macchina ed una rimozione degli scarti - e il dispositivo di rotazione non è necessario
- Questo riduce notevolmente i lavori di manutenzione ed i costi per gli utensili e l'energia.
- Lame particolarmente sottili aumentano la resa del materiale e riducono il consumo energetico
- Un'impianto di aspirazione efficiente a ridotto consumo energetico compresa l'innovativa tecnologia dustEx
- Eliminazione dei tempi per la movimentazione manuale
- Gli operatori devono solo occuparsi del controllo del sistema
- Visualizzazione ottimale dei processi mediante HOMAG Group woodFlex e CADmatic
- Gestione completamente automatica dei resti mediante il robot

## „Vi potete fidare del mio rendimento“

Grazie alla collaudata ed alta tecnologia a robot, la HPS 320 flexTec è imbattibile anche per quanto riguarda affidabilità e qualità.

- Elevata resa della macchina grazie alla riduzione degli interventi di manutenzione
- Errori del sistema sono quasi completamente eliminati
- Grazie al software di simulazione HOLZMA, il rendimento può essere calcolato con precisione già nella fase della pianificazione
- Rapporto prezzo/rendimento molto vantaggioso
- Minimi costi sul ciclo di vita
- Notevole riduzione dei costi cad. pezzo nella produzione a lotto 1.
- Rendimento: fino a 1 500 pezzi cad. turno

## „Con tagli di riduzione senza limiti garantisco una flessibilità mai vista prima“

Flessibilità è una esigenza primaria nella sezionatura individuale. Questo è emerso da tanti colloqui con clienti e HOLZMA ne ha tenuto conto progettando la HPS 320 flexTec specificamente in base a questa esigenza.

- Totale flessibilità nella creazione degli schemi di taglio grazie alla tecnologia dei tagli di riduzione
- Parti di testa e quindi parti principali in qualsiasi lunghezza
- Etichettatura ad alto rendimento con informazioni specifiche relative ai pezzi e alle commesse
- Il robot dispone i pezzi finiti all'uscita della macchina in modo che arrivino alla stazione di lavorazione successiva col giusto orientamento e nella giusta sequenza.
- L'uscita dei pezzi può essere sincronizzata precisamente sulle lavorazioni successive
- L'isola di sezionatura può essere collegata ad un magazzino orizzontale automatico oppure integrata in linee di produzione HOMAG Group
- Isola di sezionatura modulare, per progetti individuali. Si possono abbinare più isole oppure variare le direzioni di uscita materiale e i modi di carico

# Uno sguardo alla tecnologia



## 1 Robot con traversa di aspirazione

Il cuore della HPS 320 flexTec è il robot industriale con la sua traversa di aspirazione: per una gestione di pannelli, strisce e pezzi – completamente automatica, con piena flessibilità, senza errori e massima efficienza.



## 2 Tavolo macchina laterale (polmone attivo per strisce)

Riceve le strisce dal robot e le trasporta automaticamente al tavolo macchina posteriore. Il tavolo macchina laterale può essere collegato su richiesta ad un tavolo di appoggio supplementare.



## 3 Tavolo macchina posteriore

Dotato di una funzione di allineamento integrata per l'allineamento longitudinale e trasversale e binari a rullini per una movimentazione delicata dei materiali. Riceve i pannelli dal magazzino, i pezzi per il taglio di finitura dal robot e le strisce dal tavolo macchina laterale – tutto comandato da software e completamente automatico.



## 4 Spintore a programma

Posiziona i pannelli mediante le robuste pinze di bloccaggio automaticamente sulla linea di taglio. La tecnologia è stata perfezionata per la movimentazione di pannelli singoli – per un posizionamento preciso nel tempo con un minimo di manutenzione, movimentazione delicata dei materiali e resa massima.



## 5. Nuovo registro angolare

Diversamente dalle altre sezionatrici HOLZMA, la HPS 320 flexTec lavora con un registro angolare da sopra, spostabile separatamente. Il sistema allinea le strisce sull'intera lunghezza di taglio – adatto anche per pannelli sensibili alla pressione.



## 6. Aspirazione

La direzione di taglio va verso il registro angolare. Questo impedisce lo spostamento dei pannelli e garantisce contemporaneamente l'aspirazione ottimale, visto che pulviscolo e trucioli vengono raccolti direttamente mediante il registro angolare, il pressoio ed un canale speciale nel carrello lame.



## 7 Brevetto HOLZMA: dustEx

Il tavolo macchina è dotato di ugelli innovativi dustEx che deviano pulviscolo e trucioli direttamente all'aspirazione del registro angolare.



## 8 Dispositivo di espulsione

Spinge i pezzi sezionati automaticamente dalla linea di taglio sul tavolo macchina e quindi nuovamente nella zona di lavoro del robot. Gli scarti vengono rimossi mediante la botola scarti.



## 9 Rimozione scarti

Il funzionamento della botola scarti è comandato da programma e avviene completamente in automatico all'interno del ciclo di lavoro dell'isola di sezionatura. Sminuzzatore e nastro trucioli sono disponibili in opzione.



## 10 Polmone pezzi per tagli di finitura

Immediatamente sopra il pressoio si trova un polmone pezzi dove il robot deposita i pezzi destinati ai tagli di finitura.

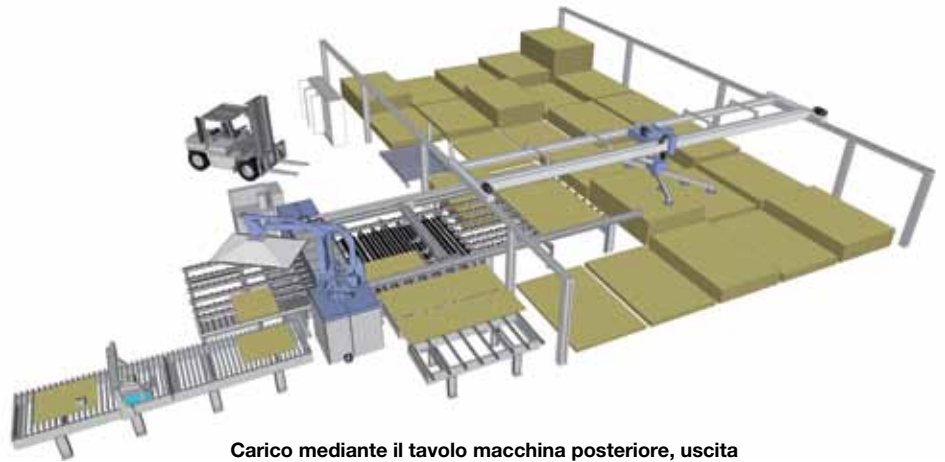


## 11 Uscita con etichettatura

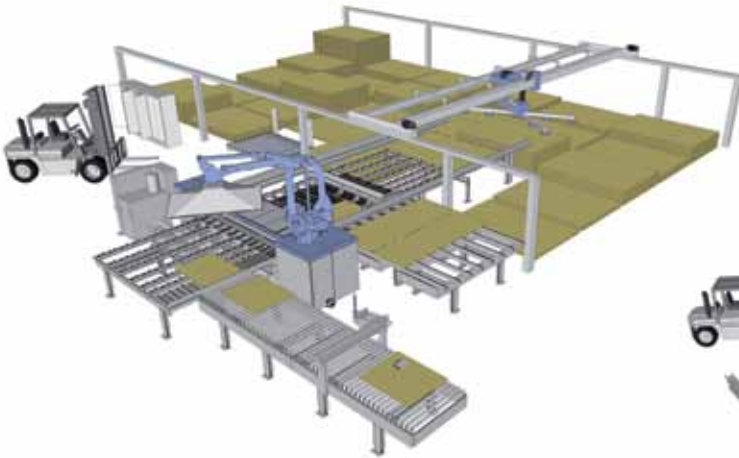
Tutti i pezzi finiti vengono depositi dal robot automaticamente ed allineati in modo giusto per le lavorazioni successive sul tratto di uscita. Le rulliere motorizzate trasportano i pezzi all'etichettatura (opzione), dove avviene l'etichettatura automatica di ogni singolo pezzo.



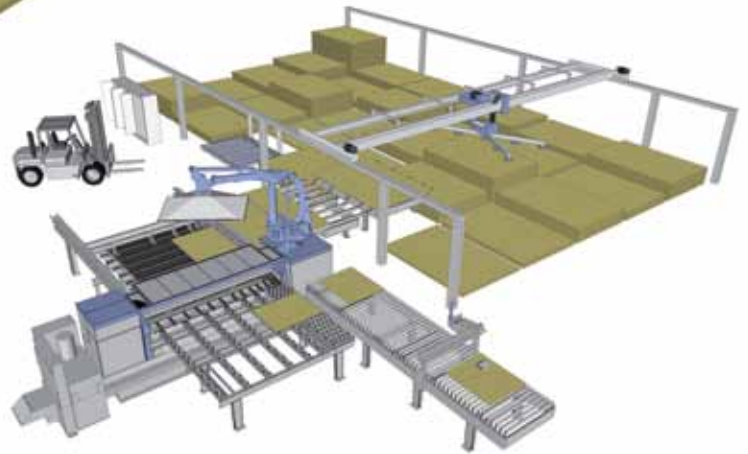
# Possibili soluzioni



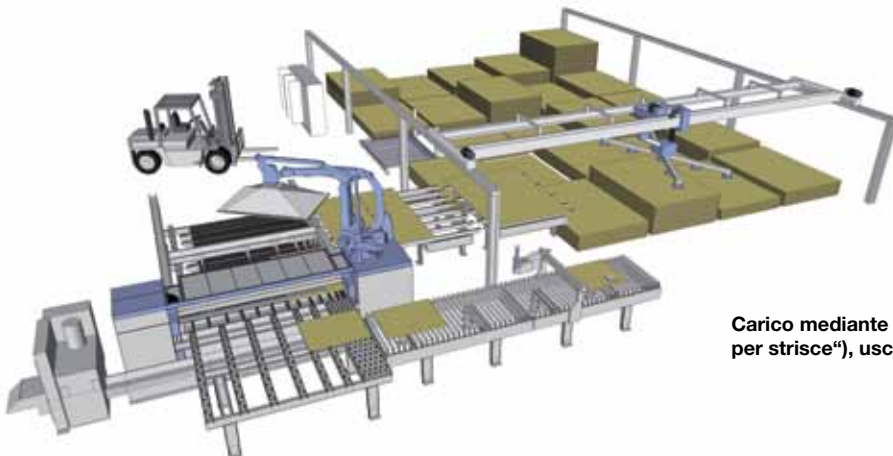
Carico mediante il tavolo macchina posteriore, uscita dei pezzi finiti dalla parte anteriore.



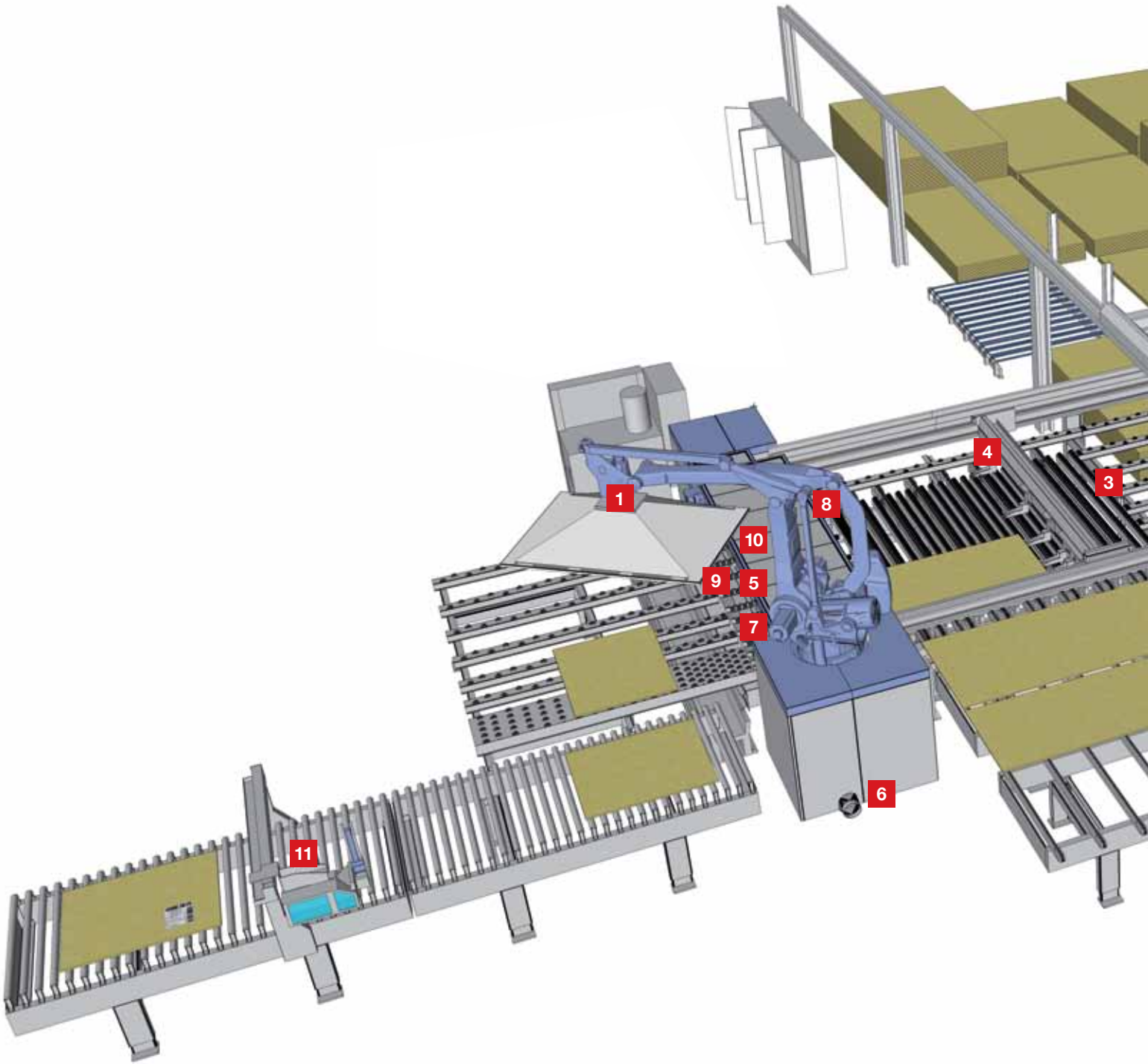
Carico mediante il tavolo macchina posteriore, uscita dei pezzi finiti verso destra.



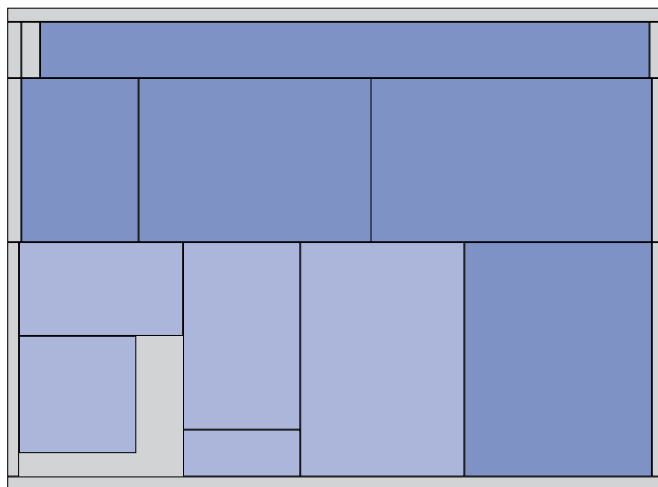
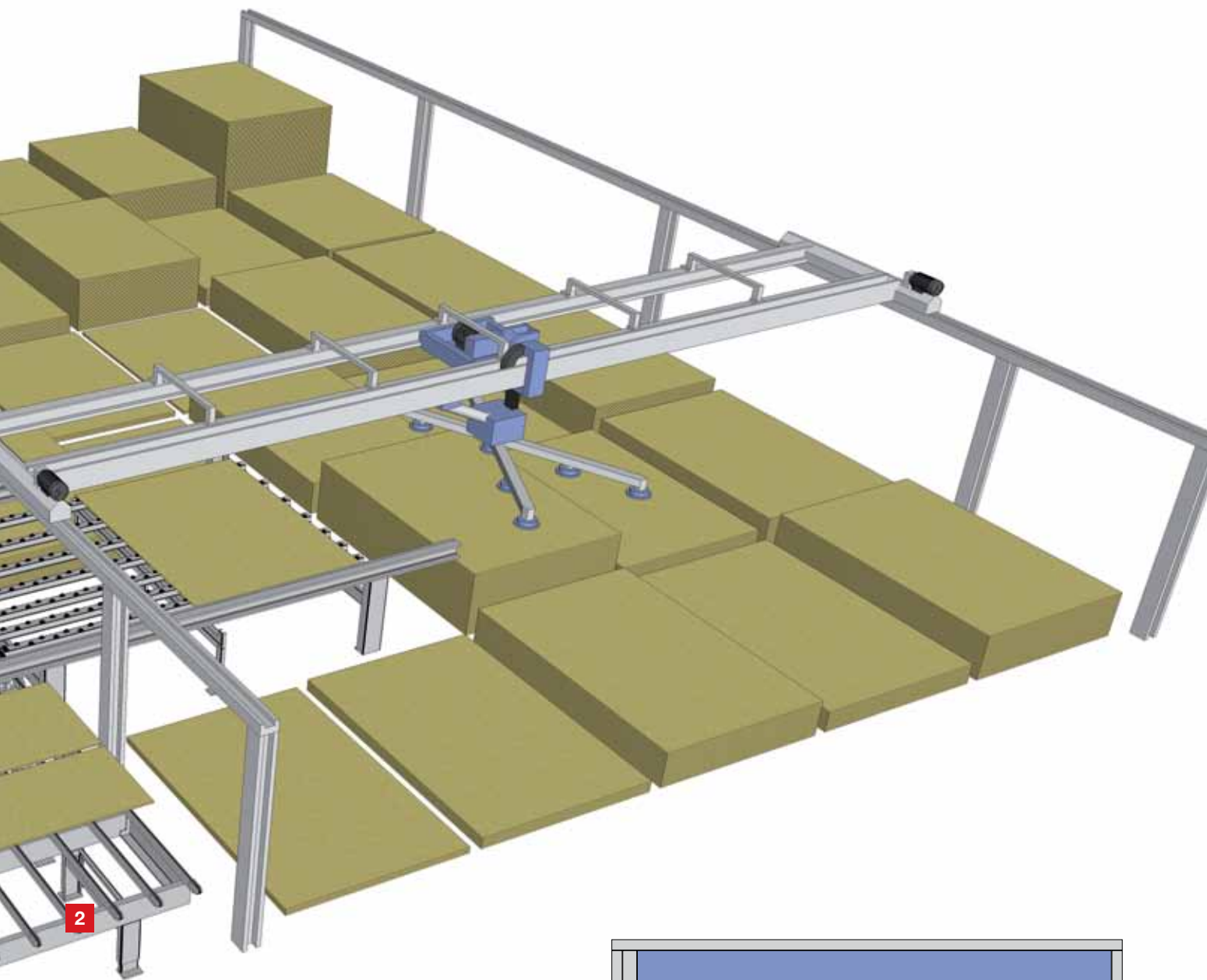
Carico mediante il tavolo macchina laterale („polmone attivo per strisce“), uscita dei pezzi finiti dalla parte anteriore.




Carico mediante il tavolo macchina laterale („polmone attivo per strisce“), uscita dei pezzi finiti verso destra.







Esempio di schema di taglio

Dati tecnici	HPS 320 flexTec
Sporgenza della lama	58 mm
Lunghezza di taglio	3200/4300 mm
Dimensioni pannelli	max. 3150 x 2200 mm con lunghezza di taglio 3200 mm max. 4300 x 2200 mm con lunghezza di taglio 4300 mm
Dimensioni pezzi	max. 2400 x 1200 mm min. 240 x 80 mm
Spessore pannelli	8 - 42 mm
Peso pannelli	max. 200 kg con lunghezza di taglio 3200 mm max. 250 kg con lunghezza di taglio 4300 mm
V carrello lame	fino a 150 m/min
V spintore a programma	fino a 90 m/min
Motore lama principale	5,5 kW
Motore lama incisore	1,1 kW
Lama principale	308 x 3,2 x 60 mm
Lama incisore	220 x 3,2 - 4,2 x 45 mm
Software applicativo	CADmatic 4 PROFESSIONAL con powerTouch 
Valori di aspirazione	Diametro bocchettone: 180 mm Velocità dell'aria: 26 m/s Potenza di aspirazione: 2400 m <sup>3</sup> /h

Una società di HOMAG Group



### HOLZMA Plattenaufteiltechnik GmbH

Holzmastrasse 3  
75365 CALW-HOLZBRONN  
GERMANIA  
Tel. +49 7053 69-0  
Fax +49 7053 6174  
info@holzma.de  
www.holzma.com



### Homag Italia S.p.A.

Via Vivaldi, 15  
I - 20833 Giussano - MB  
Tel. +39 0362 8681  
Fax +39 0362 314183  
info@homag-italia.it  
www.homag-italia.it