

Effizienz durch Planung



V9

Software: Schnitt Profi(t) Version 9



Intelligenz verbindet: Schnitt Profi(t)

Schnitt Profi(t) ist ein universelles Optimierungsprogramm, das den Zuschnitt deutlich verbessert. Schnitt Profi(t) ist mit ERP-/PPS-Systemen kompatibel und sorgt so für einen lückenlosen Informationsfluss vom Angebot bis zur Auslieferung. Mit Schnitt Profi(t) beschleunigen Sie Ihre betrieblichen Abläufe, haben jederzeit alle Daten im Griff und senken die Material- und Prozesskosten. Vertrauen Sie unserem Know-How aus über 30 Jahren eigener Softwareentwicklung.



Inhalt

- 04 Praxisberichte und Neuheiten
- 06 Wie viel Schnitt Profi(t) wünschen Sie?
- 08 Erfolg braucht ein starkes Fundament – die Basisfunktionen
- 10 Teilebibliothek und Etikettierung im Büro
- 11 Auftragsverwaltung und variable Stücklisten
- 12 CNC-Programmierung und -Anbindung
- 13 Kanten- und Laminatberechnung
- 14 Lagerverwaltung
- 15 Abstapelung

Praxisberichte und Neuheiten



„Nachdem unser altes Optimierungsprogramm an seine Grenzen gelangt war, suchten wir nach einer Software, die zeit- und verschnittoptimiert agieren sowie gleichzeitig die Resteverwaltung ermöglichen sollte. Bei HOLZMA sind wir fündig geworden: Die Optimierungssoftware Schnitt Profi(t) erfüllte alle Kriterien. Trotz jahrelanger Erfahrung stellten wir fest, dass wir vorher gar nicht wussten, was auf diesem Gebiet überhaupt möglich ist. So kommuniziert unsere neue Optimierung beispielsweise nicht nur mit dem Lager und der Säge, sondern auch mit unserer eigens programmierten Betriebsdatenerfassung. Darüber hinaus sorgt sie für die Etikettierung und ermöglicht so die korrekte Weiterbearbeitung der Teile nach der Säge – etwa an der Kante, in der CNC-Bearbeitung oder in der Verpackung.“

Oliver Hunger
Hunger Möbelproduktions GmbH



„Wir haben uns für zwei neue HOLZMA Sägen mit Power Concept und Schnitt Profi(t) entschieden, um unsere internen Abläufe zu optimieren und unabhängiger zu werden. Die Rechnung ist aufgegangen: Durch die Sägen im Zusammenspiel mit der neuen Optimierungssoftware sind wir wesentlich flexibler und leistungsfähiger im Plattenzuschnitt geworden. Die Qualität hat sich verbessert und wir sind nun in der Lage, bei den Gleichteilen in kleinen Losgrößen wesentlich unabhängiger von unseren Zulieferern zu agieren.“

Dirk Nolf
Steelcase Werndl AG, Technischer Leiter Werk Durlangen



„Schnitt Profi(t) ist bei uns schon lange im Einsatz“. Relativ neu haben wir jetzt die ‚Just-in-Time-Optimierung‘ hinzubekommen. Sie ist in die CADmatic integriert. Mit ihr können wir unsere kommissionsbezogene und mit Schnitt Profi(t) optimierte Fertigung bei Bedarf an der Säge wieder auflösen. Wir greifen also in bereits optimierte Läufe manuell ein, mit dem Ziel, eigentlich unterschiedliche Aufträge materialbezogen zusammenzuführen. Mit der ‚Just-in-Time-Optimierung‘ können wir außerdem auch Reste integrieren und noch einiges mehr.“

Wilhelm Hoetzel
Hoetzel Objekteinrichtungen GmbH



„Reibungslose Abläufe vor und nach der Säge sind uns genauso wichtig wie beim Zuschnitt selbst. Deshalb setzen wir auf Schnitt Profi(t). Die Optimierungssoftware unterstützt unsere Maschinenbediener wirkungsvoll und sorgt für minimalen Verschnitt sowie zeitoptimierte Schnittabläufe.“

Roland Waidele
Waidele GmbH & Co. KG



Version 9: Die Neuheiten

Grafische Übersichten für den schnellen Überblick

Bis zu drei Grafiken pro Textübersicht sind jetzt möglich, vom Anwender frei konfigurierbar. Für die wichtigsten Ergebnisse gibt es eine Zusammenfassung. Insgesamt lassen sich Sachverhalte nun viel schneller und einfacher erfassen. Mit der neuen Navigationsleiste springen Sie direkt in andere Menüpunkte – ohne Umweg über das Hauptmenü.

Datenauswertung: neue Editier- und Filterfunktionen

Ihre Projektdaten editieren Sie jetzt direkt aus der Ergebnisanzeige heraus. So können Sie schnelle Änderungen ohne Menüwechsel vornehmen – auch an allen abhängigen Daten. Hinzu kommen verbesserte Filterfunktionen, mit denen Sie Ihre Läufe je nach Bedarf sortieren: nach Name, Auftragsnummer, Kalenderwoche und vielen weiteren Kriterien.

Mehrkernprozessor-Fähigkeit: bis zu acht Mal schneller

Neben schnelleren Rechenzeiten verfügt Schnitt Profi(t) nun über eine Fortschrittsanzeige und die Funktion „Erhalt des letzten Ergebnisses“. Damit können Sie den Berechnungsvorgang jederzeit abbrechen und das letzte Ergebnis mühelos wieder aufrufen.

Einfacher und sicherer: Benutzerprofile

Jeder Benutzer kann nun sein eigenes Profil anlegen – mit Passwort, Pfaden und vielem mehr. So lassen sich bestimmte Funktionen einzelnen Nutzern zuordnen und wesentlich einfacher verwalten.

Flächen und Volumina im Griff

Ideal für Kunden mit Flächenlager: Die erweiterte Plattenbibliothek arbeitet mit bis zu 50-stelligen Codes statt mit den bisher 25-stelligen und berechnet über die neue Funktion „Materialdichte“ auch das Gewicht von Platten, Bauteilen, Resten und Abfall. So lässt sich besser kalkulieren, wie viele Lkw beispielsweise für die Verladung erforderlich sind.

Kalkulierte Werte in den Übersichten

Schnitt Profi(t) bietet Ihnen ab sofort auch Funktionen für die Tabellenkalkulation. Sie können beispielsweise die Anzahl der Längs- und Querschnitte eines Schnittplans komfortabel erfassen, gewünschte Daten und mathematische Formeln nach Belieben kopieren und sich die Ergebnisse automatisch anzeigen lassen. XLS-/XLSX-Tabellen lassen sich direkt importieren.

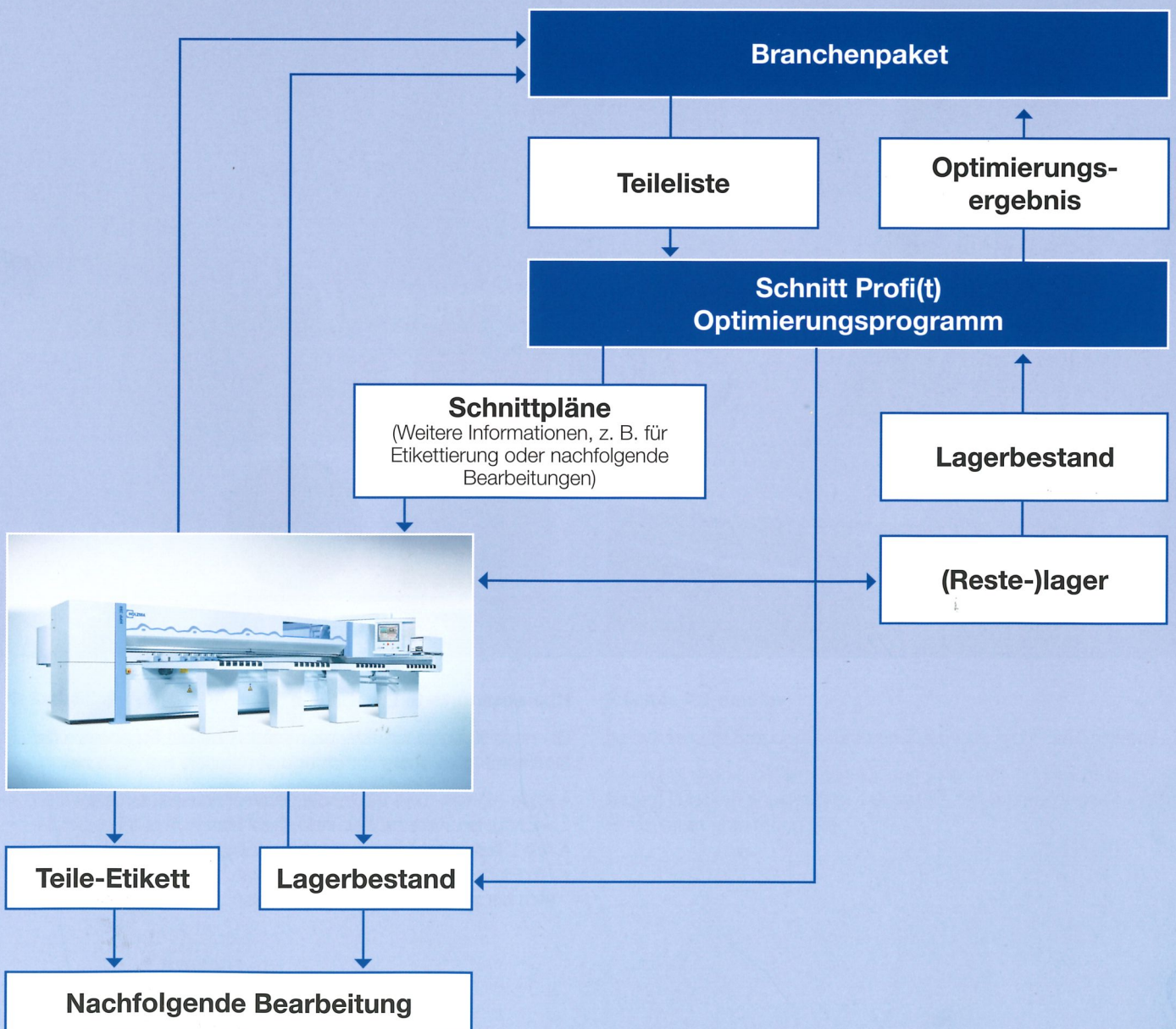
Noch anschaulicher durch attraktive Optik

Mit den neuen Werkzeugleisten und Buttons in True Color Optik macht das Optimieren noch mehr Spaß. In der Teile- und Modellbibliothek können Sie Bilder hinterlegen und diese dann zum Beispiel in Angebote integrieren.

Wie viel Schnitt Profi(t) wünschen Sie?

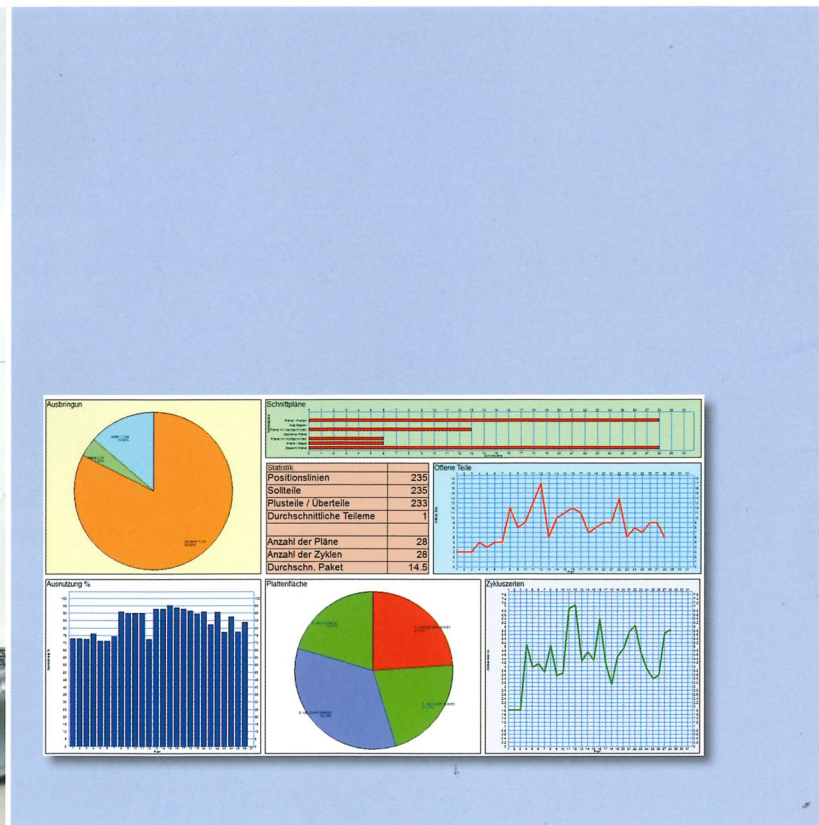
Ob LITE, PRACTIVE oder PROFESSIONAL: Mit Schnitt Profi(t) bietet HOLZMA eine Optimierungsoftware an, die individuell zu Ihrem Betrieb passt – bis zu sechs frei wählbare Module ergänzen dieses Basisangebot.

	Schnitt Profi(t) LITE	Schnitt Profi(t) PRACTIVE	Schnitt Profi(t) PROFESSIONAL	
Software verfügbar auf Säge	✓	✓	✓	Schnittstellenkriterien
Software verfügbar in Büro/Arbeitsvorbereitung	✓	✓	✓	
Anbindung Einzelsägen	✓	✓	✓	
Anbindung Winkelanlagen	✗	✗	✓	
Import von Stücklisten	✓	✓	✓	
Export von Ergebnissen	✓	✓	✓	
Verschnittoptimierung	✓	✓	✓	
Schnittzeitberechnung	✗	✓	✓	Projekteigenschaften
Kostenoptimierung	✗	✗	✓	
Optimierung von kleinen Losgrößen	✓	✓	✓	
Optimierung von großen Serien	✗	✗	✓	
Optimierung von bis zu ... Bauteilen	10000	10000	10000 x 99999	
Textfelder für Kennzeichnung / Etikettierung	✗	99	99	
Verfolgung produzierte/offene Teile	✗	✗	✗	Produktionen
Floating-Lizenzen (Netzwerk-Version) erhältlich	✓	✓	✓	
Modul Teilebibliothek	✓	✓	✓	
Modul Lagerverwaltung	✓	✓	✓	
Modul Aufträge und variable Stücklisten	✓	✓	✓	
Modul CNC-Anbindung	✓	✓	✓	
Modul Kanten- und Schichtstoffberechnung	✓	✓	✓	
Modul Abstapelung	✗	✗	✓	



Erfolg braucht ein starkes Fundament – die Basisfunktionen

Einfache Bedienung durch klare Strukturen – das ist die Schnitt Profi(t) Formel für Ihren Erfolg. Durch den modularen Aufbau der Software können Sie genau die Funktionen wählen, die Sie benötigen. Flexibel, frei konfigurierbar und auf Ihren Bedarf zugeschnitten. Fast alle Module können mit jeder Ausbaustufe kombiniert werden und sind auch zu einem späteren Zeitpunkt nachrüstbar. Dafür braucht es ein starkes Fundament: Schnitt Profi(t) bietet umfangreiche Basisfunktionen, die es zur ersten Wahl für automatisierte Prozesse machen – von der Datenerfassung über die Optimierung bis hin zur Datenausgabe.



Klar strukturierte Ergebnisse

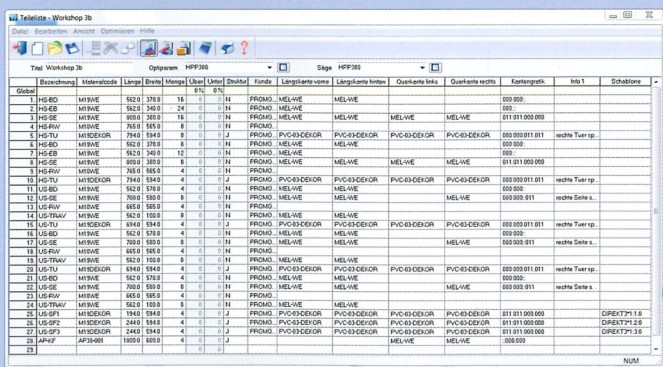
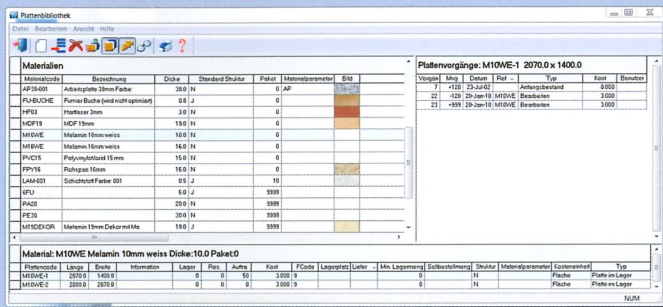
Die neue Schnitt Profi(t) Version präsentiert die Ergebnisse der Optimierung so übersichtlich und strukturiert wie noch nie.

- Kreis-, Linien- und Säulendiagramme visualisieren die wichtigsten Kennzahlen und Ergebnisse je Auftrag
- Alle Diagramme lassen sich frei konfigurieren
- Ob Plattenübersicht oder Schnittplan: Jeder Übersicht lassen sich bis zu drei Diagramme zuweisen

Integrierte Plattenbibliothek

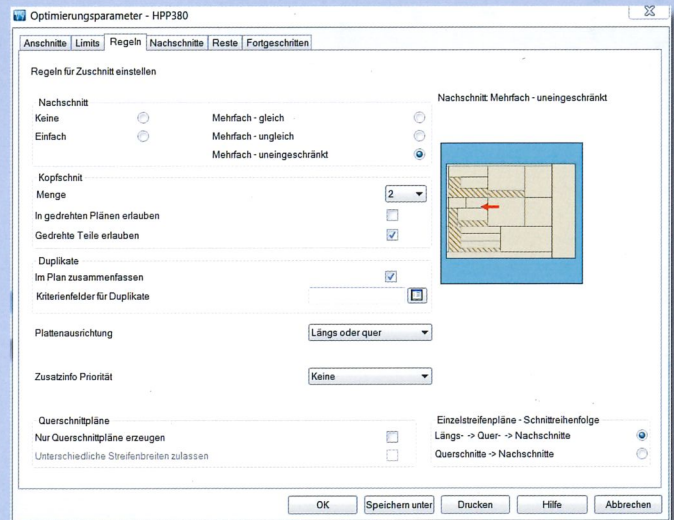
Mit einem Mausklick greifen Sie schnell und einfach auf Ihr Plattenmaterial zu. Intuitiv können Sie Informationen eingeben, ändern oder löschen. Die integrierte Plattenbibliothek verwenden Sie auch für die:

- Synchronisation mit Plattenlagern
- Lagerverwaltung von Kanten und Schichtstoffen
- Lagerverwaltung von Standard-Bauteilen



Ihre Vorteile auf einen Blick

- Volle Kostenkontrolle in der Produktion
- Effiziente Zuschnitt-Prozesse
- Jederzeit abrufbare Projektinformationen
- Präzise Kalkulationen in kurzer Zeit
- Kompatibel mit ERP-/PPS-Systemen
- Drei Programmversionen und sechs Ergänzungsmodul für maßgeschneiderte Lösungen



Teilleiste

Komfortabel: Bauteilendaten geben Sie manuell ein oder importieren Sie aus anderen Programmen, etwa Excel-Tabellen.

- Alle Informationen auf einen Blick
- Beliebiges Editieren und Bearbeiten der Daten
- Beliebiges Speichern und Wiederverwenden der Daten

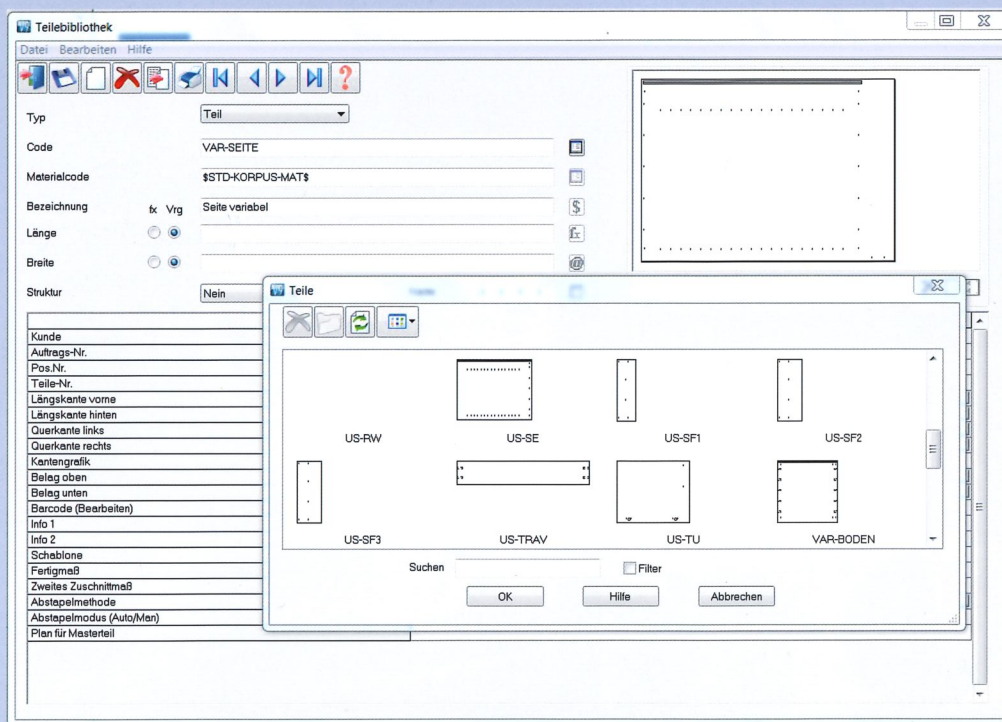
Flexible Parameter

Sie setzen die Standards für Ihren Zuschnitt, nicht die Software!

Alle wählbaren Einstellungen für den Zuschnitt sind leicht zu finden, Grafiken anschaulich dargestellt. Ein umfassendes Hilfesystem unterstützt Sie.

Teile einfacher verwalten und verfolgen

Mit diesem Modul verwalten Sie häufig verwendete Bauteile. Im Handumdrehen erstellen Sie Bauteile-Codes. Damit übernehmen Sie Teile in die Teileliste, generieren schnell und exakt Zuschnittlisten oder erzeugen Begleitkarten. Das Modul „Teilebibliothek“ beschleunigt Ihre Produktion und verkürzt so die Lieferzeiten.

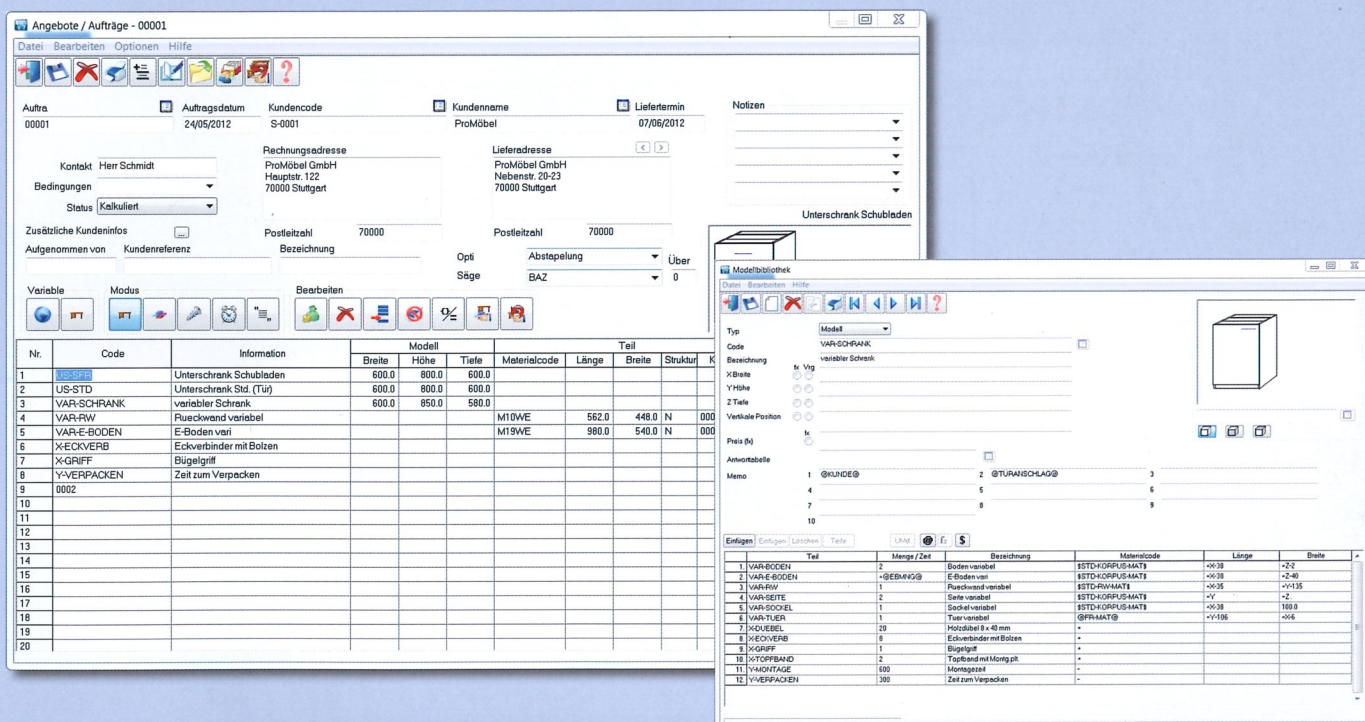


Ihre Vorteile

- Erfasst beliebige Detailinformationen für jedes Einzelteil, etwa Material, Maserung oder Kante
- Generiert Etiketten zur weiteren Bearbeitung der Bauteile. Layouts mit vielen Details, mehreren Barcodes und Grafiken
- Kann weitere Informationen verarbeiten, etwa Beschläge oder Zubehör wie z. B. Schrauben, Dübel, Auszugschienen sowie deren Kosten
- Die Bauteilmaße können parametrisch sein und bei der Erfassung des Auftrags eingegeben werden
- Etikettendruck in Zuschnittreihenfolge auf Ihrem Büro-Drucker oder an der Säge (mit Zusatzausstattung) möglich
- Eine Liste mit Bearbeitungszeiten pro Einzelteil gibt Ihnen die volle Übersicht über die Bauteilkosten

So antworten Sie schnell auf Kundenanfragen

Mit diesem Modul gestalten Sie Ihre Angebote und Aufträge. Nur einmal geben Sie alle Daten in die sogenannte „parametrische Modellbibliothek“ ein – und erhalten Auftragsbestätigungen, Lieferscheine, Rechnungen und eine komplette Kalkulation aller Kosten. Für die interne Bearbeitung erzeugt das Modul ebenfalls alle wichtigen Informationen, z. B. zu Standard-/Sonderanfertigungen, Bauteilen, Hardware oder Bearbeitungsform.

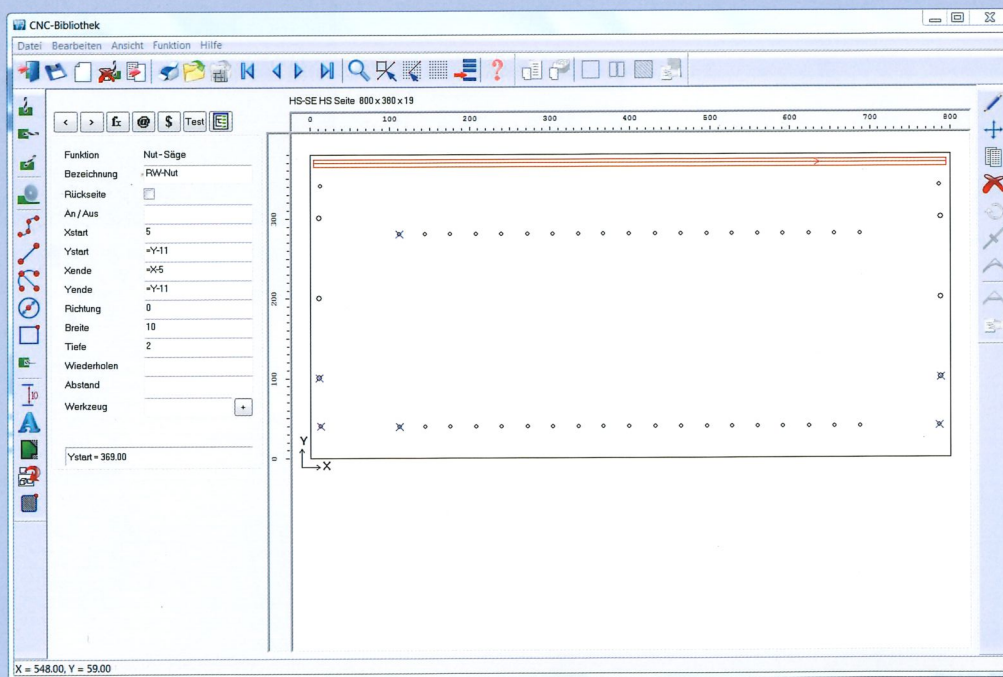


Ihre Vorteile

- Kundendatenbank mit vollständigen Kontaktdaten, Rechnungsadresse, mehreren Lieferadressen, Rabattkennzeichen und frei formatierbaren Notizfeldern
- Benutzerdefinierte Variablen berücksichtigen auftragsbezogene Details wie Dekorfarbe, Materialstärke oder Hardware-Optionen
- Ein flexibler Formular-Designer erzeugt Dokumente nach Ihren Vorstellungen, inklusive Ihrem Firmenlogo, Bildern, Grafiken und Barcodes. Schriftgrößen, Fonts, Barcode-Typen und die Positionierung aller Elemente sind frei wählbar
- Formeln und benutzerdefinierte Tabellen berechnen Bauteilgrößen für Sonderanfertigungen automatisch. Darüber hinaus helfen sie bei der individuellen Preisgestaltung
- Nutzen Sie die integrierte Zeichnungsbibliothek, um Ihren Katalog zu bebildern.
- Auf Wunsch erhalten Sie eine Liste mit Kauf- und Zubehörteilen, etwa Massivkanten oder Spiegeltüren

Fehlerfrei von der Säge zur CNC-Bearbeitung

Mit diesem Modul übertragen Sie Bearbeitungsprogramme von Schnitt Profi(t) an Ihre CNC-Maschine. Der Ablauf: An der Säge erhält das Bauteil ein Etikett mit Barcode. Dieser wird an der CNC-Maschine eingelesen und so das Bearbeitungsprogramm gestartet. Der Vorteil: Jedes Teil wird automatisch korrekt und schnell bearbeitet. Das Ergebnis: eine hoch effiziente Produktion, bei der einzelne Arbeitsschritte nahtlos ineinander greifen.

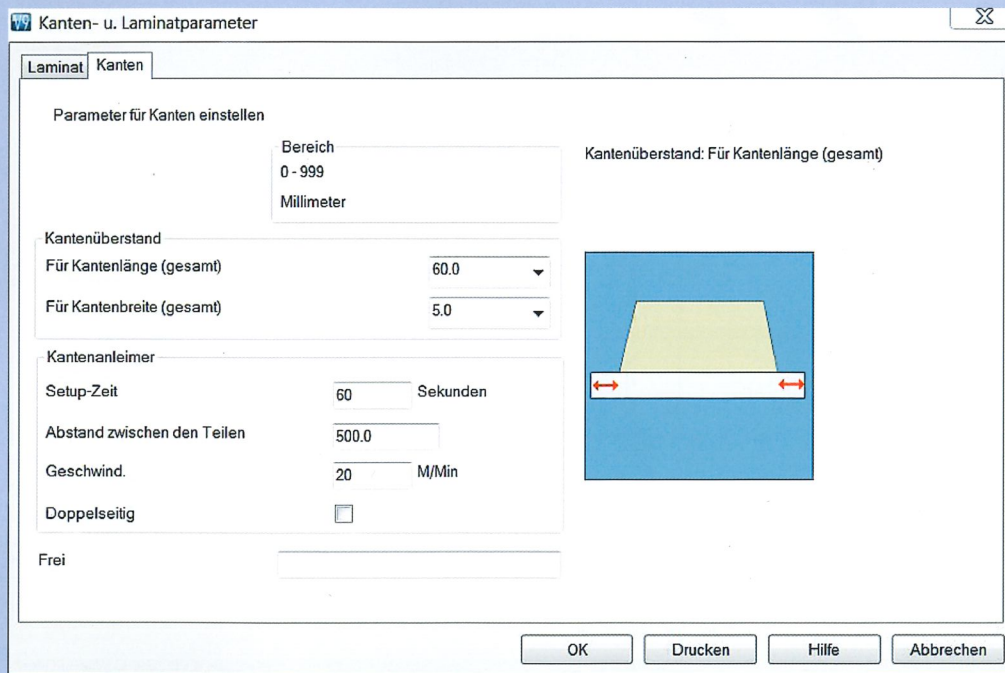


Ihre Vorteile

- Schnelles Zeichnen aller Bauteilgeometrien mit dem Editor, alternativ Import aus DXF-Dateien
- Die CNC-Bibliothek enthält parametrische Zeichnungen, so dass sich die CNC-Bearbeitung automatisch den Bauteilmaßen anpasst
- Das Modul unterstützt Funktionen wie beidseitiges Bohren, Nuten und Konturfräsen, es gibt Vakuumsauger-Positionen, Bemaßungen und Taschen vor
- Gespeichert werden die Bearbeitungstiefe und die Werkzeuginformationen – inklusive der Geschwindigkeiten und weiterer werkzeugspezifischer Einstellungen
- Die direkte Anbindung der Maschinen per DXF ist in den meisten Fällen problemlos möglich, auch viele hersteller-spezifische Formate können generiert werden
- Etiketten oder Begleitkarten auch mit Bearbeitungszeichnungen
- Maschinenzeitberechnung für jedes Einzelteil

Kanten und Schichtstoffe exakt berechnen

Dieses Modul verarbeitet alle Maßangaben zu einem Teil in einem einzigen Schritt und vereinfacht so Ihre Planung. Es korrigiert die Zuschnittmaße kantenabhängig und errechnet Maße und Mengen jedes Schichtstoffs und jeder Kante. Die grafische Kantenstoß-Information auf dem Etikett stellt eine korrekte Kantenbearbeitung sicher.



Ihre Vorteile

- Die Kantenbibliothek enthält die Beschreibung, Dicke und die Kosten aller Kanten- und Schichtstoffmaterialien
- In der Kantenübersicht werden die Laufmeter der Kante und die Kosten aller Materialien aufgelistet
- Die Kalkulation der Schichtstoff-Größen kann Übermaße und Sonderberechnungen für Postformingkanten beinhalten
- Wenn Sie eine Fertigungszelle betreiben, können alle Kantendaten per Barcode an die Kantenanleim-Maschine übergeben werden
- Sie erhalten detaillierte Bearbeitungszeiten und -kosten für ein- und zweiseitige Kantenanleim-Maschinen
- Die Kantenstoß-Information gibt an, wie Bauteil-Ecken zu behandeln sind – z. B. gehen, überlappen oder runden

Exaktes und effizientes Lagermanagement

Dieses Modul verwaltet Ihre Rohmaterialbestände und bucht dabei auch Reste in das Lager zurück. Sie profitieren davon gleich mehrfach: Verwertbare Reste gehen nicht mehr verloren. Darüber hinaus werden Platten immer einem konkreten Auftrag zugeordnet – das vermeidet Fehler wie das mehrfache Optimieren gleicher Platten. Das Ergebnis: Kaum Totzeiten mehr durch fehlendes Material, stattdessen gleichmäßige Abläufe in der Produktion.

The screenshot shows the 'Plattenbibliothek' software interface. It features a menu bar (Datei, Bearbeiten, Ansicht, Hilfe) and a toolbar with various icons. The main area is divided into several sections:

- Materialien:** A table listing various materials with columns for Materialcode, Bezeichnung, Dicke, Standard Struktur, Paket, Materialparameter, and Bild.

Materialcode	Bezeichnung	Dicke	Standard Struktur	Paket	Materialparameter	Bild
AP38-001	Arbeitsplatte 38mm Farbe:	38.0	N	0	AP	
FU-BUCHE	Furnier Buche (wird nicht optimiert)	0.8	J	0		
HF03	Harthaser 3mm	3.0	N	0		
MDF19	MDF 19mm	19.0	N	0		
M10WE	Melamin 10mm weiss	10.0	N	0		
M16WE	Melamin 16mm weiss	16.0	N	0		
PVC15	Polyvinylchlorid 15 mm	15.0	N	0		
FPY16	Rohspan 16mm	16.0	N	0		
LAM-001	Schichtstoff Farbe: 001	0.5	J	10		
6FU		6.0	J	9999		
PA20		20.0	N	9999		
PE30		30.0	N	9999		
M19DEKOR	Melamin 19mm Dekor mit Ma	19.0	J	9999		
- Plattenvorgänge: M10WE-1 2070.0 x 1400.0:** A table showing processing steps with columns for Vorgän, Mng, Datum, Ref, Typ, Kost, and Benutzer.

Vorgän	Mng	Datum	Ref	Typ	Kost	Benutzer
7	+120	23-Jul-02		Anfangsbestand	0.000	
22	-120	20-Jan-10	M10WE	Bearbeiten	3.000	
23	+999	20-Jan-10	M10WE	Bearbeiten	3.000	
- Material: M10WE Melamin 10mm weiss Dicke:10.0 Paket:0:** A table showing material specifications with columns for Plattencode, Länge, Breite, Information, Lager, Res., Auftra, Kost, FCode, Lagerplatz, Liefer, Min. Lagermeng, Sollbestellmeng, Struktur, Materialparameter, Kosteneinheit, and Typ.

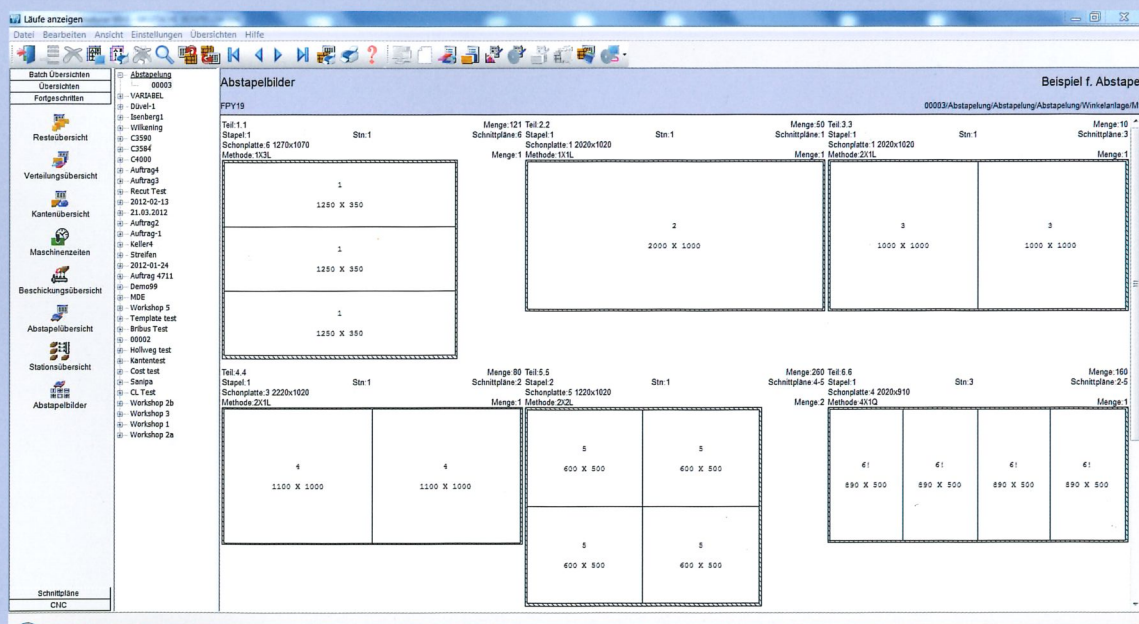
Plattencode	Länge	Breite	Information	Lager	Res.	Auftra	Kost	FCode	Lagerplatz	Liefer	Min. Lagermeng	Sollbestellmeng	Struktur	Materialparameter	Kosteneinheit	Typ
M10WE-1	2070.0	1400.0		0	0	50	3.000	9			0		N		Fläche	Platte im Lager
M10WE-2	2800.0	2070.0		0	0	0	3.000	9			0		N		Fläche	Platte im Lager

Ihre Vorteile

- Einfach und übersichtlich: Rohplattenbestände prüfen, Bestellungen prüfen, Wareneingänge buchen
- Das Programm überprüft den verfügbaren Bestand und korrigiert die Mengen nach dem Zuschnitt
- Berichte sind individuell konfigurierbar und beinhalten z. B. den Lagerwert, Mindestbestände, monatliche Materialstatistiken und alle Lagerbewegungen
- Das Modul verwaltet das Trägermaterial und auch die Schichtstoffe im Lager. Jede Platte, die entnommen, beschichtet und wieder eingelagert wird, wird auch erfasst – inklusive des Verbrauchs von Rohmaterial/Platten und Schichtstoffen
- Lagerverwaltung von Hardware und Kanten in Verbindung mit den Modulen „Aufträge und variable Stücklisten“ und „Kanten- und Schichtstoffberechnung“
- Schnittstelle zu automatischen Handlingsystemen zum Synchronisieren von Platten- und Restebeständen per SQL-Datenbanktabelle

Ökonomisches Abstapeln, schneller Materialfluss

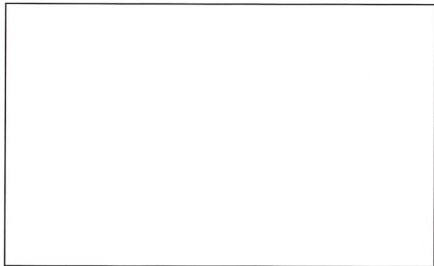
Fließende Prozesse durch die Säge und weiter an nachfolgende Bearbeitungsstationen – dafür sorgt dieses Modul. Eine Liste der erforderlichen Paletten gehört ebenso zu den Funktionen wie die Berechnung von Schonplattengrößen und -mengen. Die technischen Details Ihrer Abstapelstationen bilden die Grundlage für die Optimierung der Stapel, so dass die fertig geschnittenen Teile so schnell wie möglich weiterbearbeitet werden können.



Ihre Vorteile

- Ausgehend von den Teilegrößen wird eine Zuschnittliste für Schonplatten berechnet, die Überhänge, Vorgaben über die Anordnung der Teile und maximale Stapelhöhen berücksichtigt
- Eine Abstapelübersicht zeigt dem Bediener Plan für Plan, welches Teil auf welche Palette gehört
- Abstapelgeräte oder Roboter erhalten Informationen über die Anordnung der Teile auf Paletten oder Schonplatten
- In Verbindung mit dem Modul „Teilebibliothek“ lassen sich Etiketten für Paletten oder Stapel erstellen
- Das Modul „Abstapelung“ enthält einen speziellen Optimierungs-Algorithmus, der die Größe von Abstapelstationen berücksichtigt

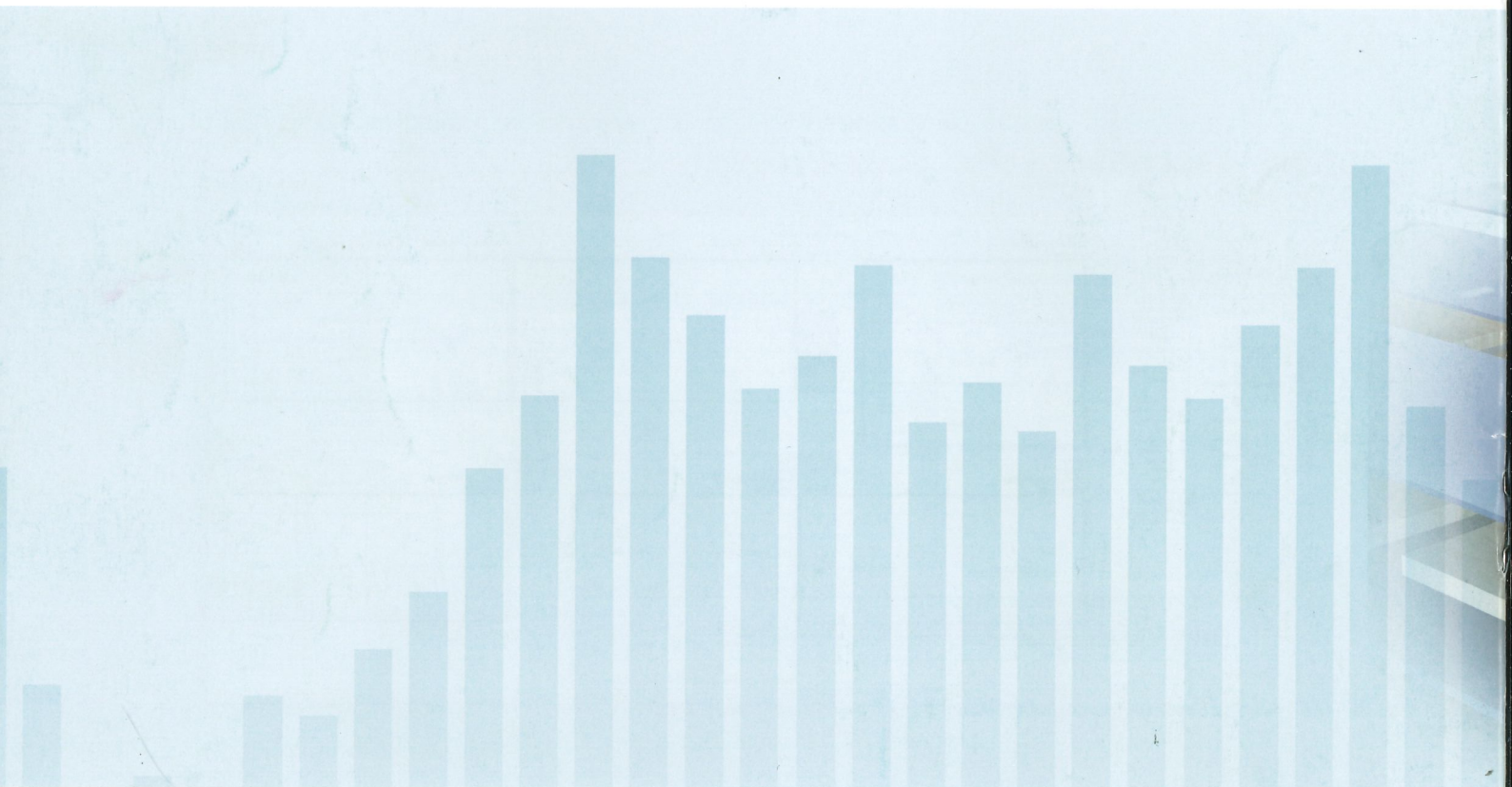
Diese Broschüre wurde Ihnen
überreicht von:



**Choose the Original
Choose Success!**

Für den Erfolg der Originaltechnologie
Eine Kampagne des VDMA

Stand 06/12. Technische Änderungen, Druckfehler und Irrtümer vorbehalten.
Abbildungen können Sonderausstattungen zeigen.



Ein Unternehmen der HOMAG Group



HOLZMA Plattenaufteiltechnik GmbH

Holzmastraße 3
75365 CALW-HOLZBRONN
GERMANY
Tel. +49 7053 69-0
Fax +49 7053 6174
info@holzma.com
www.holzma.com

HOLZMA Plattenaufteiltechnik S.A.

Unipersonal
Pol. Ind. Mas Dorca
08480 L'AMETLLA DEL VALLES
(BARCELONA) SPAIN
Tel. +34 93 8431700
Fax +34 93 8431707
info@holzma.es