

SIERRAS MÚLTIPLES AUTOMÁTICAS

MRS 300 - MRS 340M - MRS 350 - MRS 700



- Construidas en fundición.
- Elevación automática del puente de presión.
- Sistemas de dobles rodillos basculantes.
- Presión antes y después de los discos.
- Dispositivo para piezas cortas.



Dispositivo láser. (opcional)

KENBILL

ISO 9000 CE UL SF

SIERRA MULTIPLE CON INDUCTOR AUTOMÁTICO



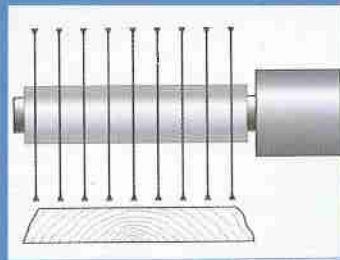
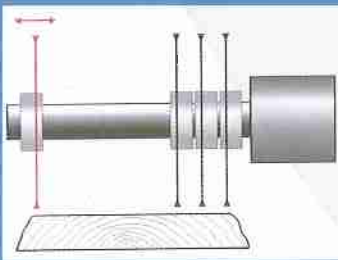
Introdutor automático superior e inferior.

SIERRA MULTIPLE DE DOBLE EJE



Detalle del doble eje.

SIERRAS MÚLTIPLES CON 1 Y 2 DISCOS MÓVILES



Ejes de trabajo para sierras fijas y sierras móviles.



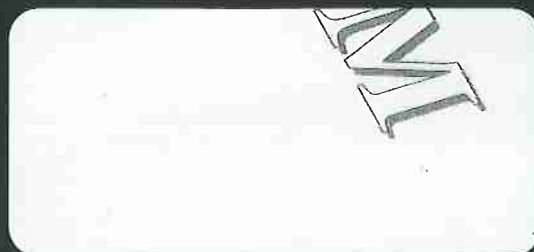
Eje hidráulico para cambio rápido de medida.

KENBILL

CARACTERÍSTICAS TÉCNICAS

Modelo	MRS 300 A	MRS 340M	MRS 350 A	MRS 700
Ancho de cadena	300 mm	340 mm	350 mm	350 mm
Altura máxima de corte	120 mm	110 mm	135 mm	300 mm
Altura máxima de corte (según normas CE)	110 mm	110 mm	120 mm	220 mm
Potencia motor principal	30-40 HP	50 HP (60 HP solicitar)	50-60 -75-100 HP	75-100 HP x 2
Potencia motor avance	2 HP	3 HP	2 HP	5 HP
Velocidad de avance por variador	7,5-30 mts/min	5-40 mts/min	7,5-30 mts/min	4-25 mts/min
Longitud mínima de las piezas	500 mm	300 mm	650 mm	900 mm
Longitud mínima de las piezas (según normas CE)	500 mm	300 mm	650 mm	900 mm
Diámetro máximo de los discos	380 mm	355 mm	400 mm	450 mm
Diámetro máximo de los discos (según normas CE)	350 mm	355 mm	380 mm	350 mm
Diámetro mínimo de la sierra	250 mm	305 mm	250 mm	250 mm
R.P.M. del eje	3.800	3.800	3.000	3.500
Diámetro del eje de los discos	70 mm	70 mm	70 mm	55 mm
Altura de la mesa de trabajo	740 mm	740 mm	745 mm	740 mm
Dimensiones de la máquina	1930 x 1500 x 1350 mm	2015 x 1085 x 2258 mm	2340 x 1600 x 1515 mm	2700 x 2400 x 1620 mm
Dimensiones de la máquina embalada	1800 x 1700 x 1600 mm	2150 x 1850 x 2250 mm	2090 x 1750 x 1600 mm	2970 x 2520 x 1900 mm
Peso neto	1850 Kgs	2200 Kgs	2400 Kgs	5150 Kgs
Peso bruto	2100 Kgs	2400 Kgs	2700 Kgs	5600 Kgs

Distribuido por:



KENBILL