

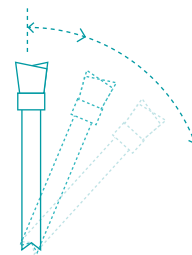
L'avenir commence aujourd'hui.

T60A

MARTIN



T60A



Scie pivotante sur un côté

Vous aimez ce qui est simple et bien fait ? Dans ce cas, vous allez adorer cette machine.

La T60A est le premier pas idéal dans l'univers des scies de MARTIN. Vous faites votre travail à la façon MARTIN : de manière précise et fiable. Vous adorerez la lame de scie au fonctionnement silencieux, la table à délimiter précise ou la guide parallèle au fonctionnement exceptionnel. Sa conception compacte assure une haute efficacité même dans les espaces réduits.

Ne faites aucun compromis et optez dès le départ pour la qualité de la maison MARTIN.



T60A avec accessoires (plus d'informations dans le livre d'options)

T60A10 | Largeur de coupe de 1 350 mm

T60A12 | Affichage numérique de la largeur de coupe

T60A18 | Pack de hauteur de coupe

T60A20 | Freinage électrique de l'arbre porte-lames



Réglage fin et loupe sur la butée de longueur standard

Entraînement performant

Réglage fin de la guide parallèle à fonctionnement précis

Commande d'une précision extrême

Table à déligner à lèvre interchangeable

Fabrication de haute qualité

Les composants mécaniques essentiels tels que la table à déligner, la butée de longueur et la guide parallèle sont, comme sur toutes les scies à format MARTIN, de très bonne qualité et durables.

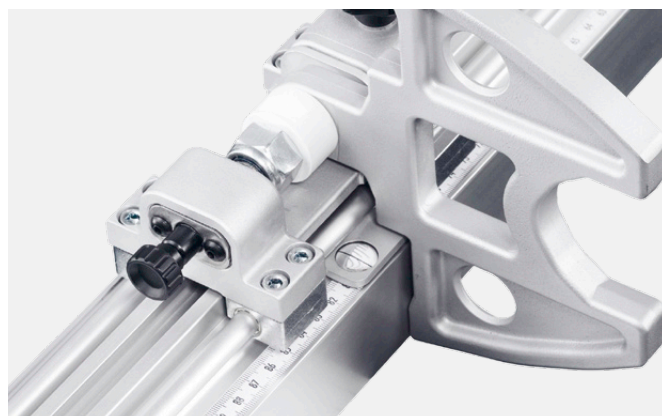
Avec un maximum de détails pour la scie parfaite.



Ajustage par volant à main | T60A13

Positionnement de la guide parallèle avec volant.

Avec l'ajustage par volant à main en option, pilotez le guide de butée de la T60A confortablement depuis le poste de commande, sans aucune commande électronique. L'affichage numérique très lisible, qui se déplace en synchronisation, permet des réglages précis au dixième de millimètre, et la règle se bloque et se débloque également depuis la position de commande.



Réglage fin et loupe | Standard

Réglage fin comme critère de qualité indispensable.

Souvent, la cote de coupe ne doit être modifiée que d'un degré minime, ce qui est quasiment impossible sans un réglage fin. Il vaut donc mieux que les deux éléments de butée de la butée de longueur de la T60A soient dotés d'un réglage fin et d'une loupe. La butée de longueur convainc également par la course fluide de ses glisseurs. Les deux cavaliers de butée se déplacent sur des paliers à glissement de haute qualité en polymère inusable performant et peuvent être utilisés sur toute la longueur du guide de butée.

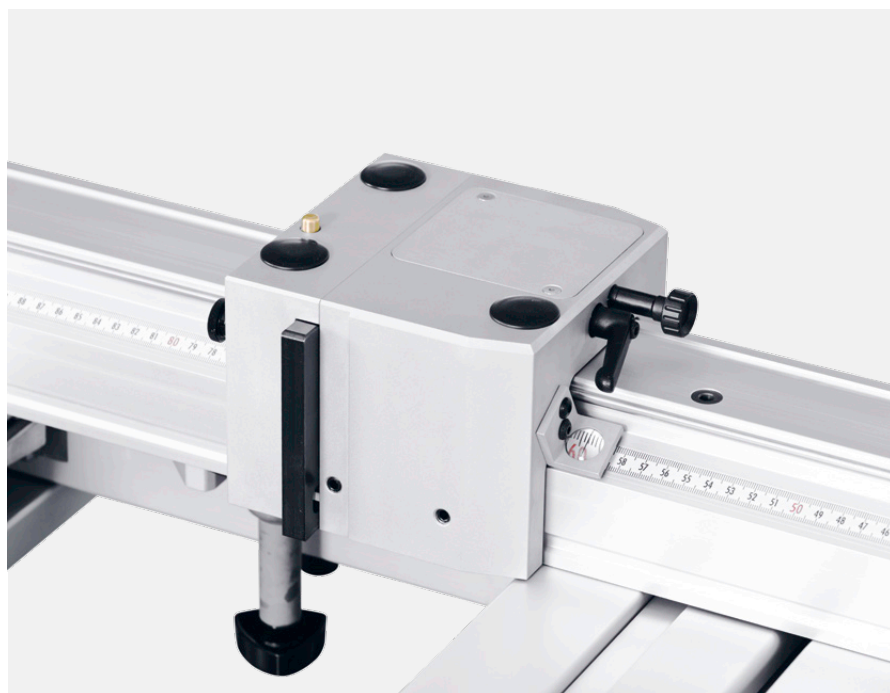


Affichage électronique de la largeur de coupe | T60A12

Affichage électronique de la largeur de coupe.

L'affichage numérique à déplacement synchronisé avec le guide parallèle simplifie considérablement le réglage précis de la butée. Les découpes récurrentes sont très facilement reproductibles grâce à la résolution d'affichage de 0,1 mm et au réglage fin en série. Le changement d'affichage de la position de la règle (vertical / plat) se fait par un bouton, et le système de mesure opère sans contact et sans usure.

Réglage rapide et incroyablement précis des longueurs de coupe.



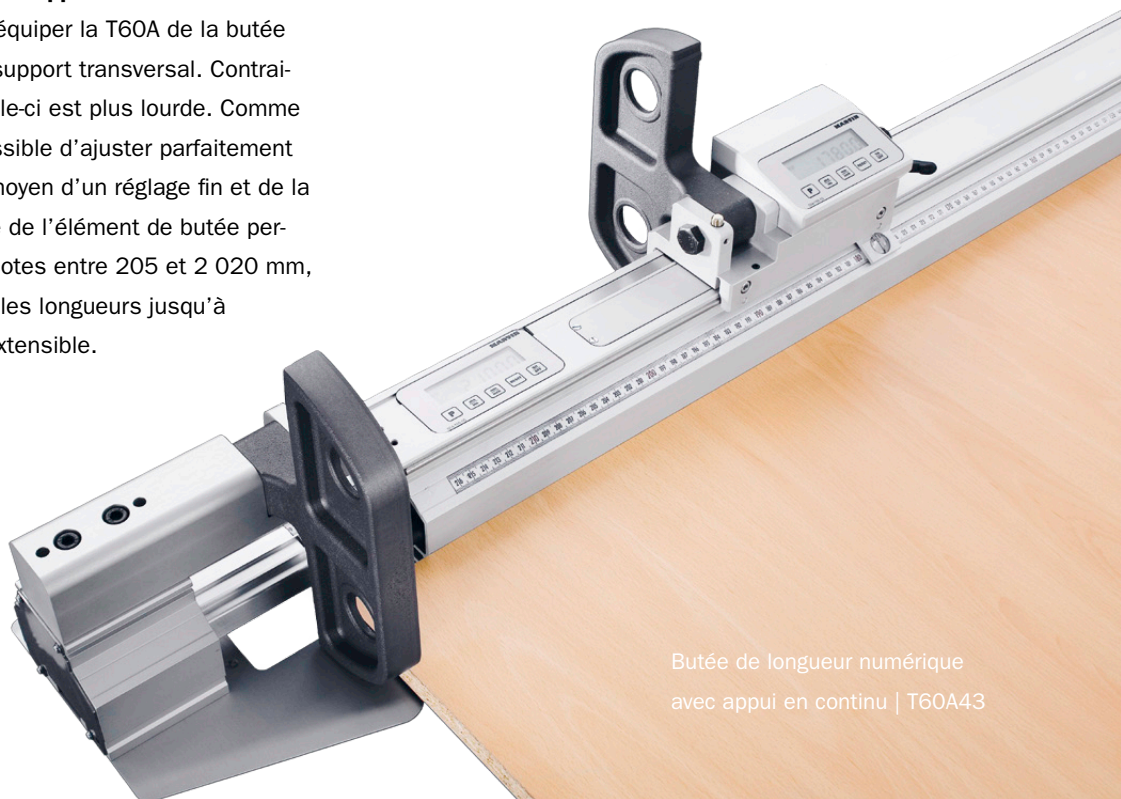
Butée de longueur à deux points | T60A40

Butée de longueur à deux points dont la performance n'est plus à démontrer.

Vous avez également la possibilité, en option, d'équiper la T60A de la fameuse butée de longueur à deux points MARTIN, de sorte que la pièce à usiner repose sur deux points. C'est là la seule manière d'effectuer les coupes, même légèrement convexes, à un angle exact. Grâce à l'échelle facilement lisible au moyen de la loupe intégrée et au réglage fin en série pour l'élément de butée intérieur, les longueurs de coupe de 190 à 2 020 mm peuvent être réglées avec rapidité et une extrême précision. Le serrage rapide vous permet de faire passer rapidement l'élément de butée à roulement à billes d'une cote à une autre. Avec la butée extensible, vous pouvez couper des longueurs de 3 310 mm max.

Butée de longueur numérique avec appui en continu.

Une autre option vous permet d'équiper la T60A de la butée de longueur rabattable lourde à support transversal. Contrairement à la version standard, celle-ci est plus lourde. Comme pour l'appui à 2 points, il est possible d'ajuster parfaitement l'élément de butée intérieur au moyen d'un réglage fin et de la loupe graduée. Le serrage rapide de l'élément de butée permet de changer rapidement les cotes entre 205 et 2 020 mm, alors qu'il est possible de régler les longueurs jusqu'à 3 310 mm à l'aide de la butée extensible.



Butée de longueur numérique avec appui en continu | T60A43



La construction unique de la table à déligner MARTIN amène une stabilité incomparable.

Ajustement serré sur toute la longueur.

Le guidage en acier MARTIN, qui fait l'objet d'une optimisation constante, est le guidage de table à déligner de nos scies à format, utilisé depuis 1959. L'avantage de ce système est l'absence de jeu due à son principe même ainsi que la course durablement fluide de la table. Le fait que les surfaces de roulement soient toujours lubrifiées empêche la poussière et la saleté de s'installer durablement, tandis que le mouvement de la table assure un autonettoyage permanent. Une lèvre de table vissée permet d'« effacer » très facilement les dommages dus au passage des grandes lames de scie. Le blocage de la table tous les 20 mm est possible, ce qui vous permet de fixer la table dans la position exacte dont vous avez besoin à l'instant T. Que vous travailliez avec des gabarits de coupe ou que vous installiez un matériau, la table est toujours positionnée à l'endroit précis où vous en avez besoin.





Guide parallèle | Standard

Technique de haute qualité dès le départ.

La conception de la guide parallèle se détourne délibérément d'un simple guidage sur barre. Au lieu de quoi, la butée est montée sur quatre puissants roulements à billes précis et de haute qualité, et la règle se déplace sans appui au-dessus de la table. Si de grands panneaux doivent être découpés, la butée peut être rapidement enlevée du chariot en un seul mouvement.

Support pour la suspension.

Le deuxième support en option vous apporte son soutien au sens premier du mot. Simplement suspendu à la table à déligner, il simplifie définitivement la découpe de grandes plaques. Les pièces sont soutenues en toute sécurité par le support d'une longueur de 600 mm et peuvent ainsi être découpées parfaitement.



MARTIN

T60A

La commande au plus juste.

La T60A permet de peaufiner la ligne de sciage MARTIN vers le bas. La commande de la machine est réduite avec précision, mais offre cependant tout ce dont une machine compacte premium MARTIN a besoin. La hauteur et l'angle de coupe se règlent à l'aide d'une commande par bouton-poussoir à moteur électrique, l'angle de coupe est affiché numériquement.

Une conception utilitaire de la machine, couplée à une technique de commande réduite au strict nécessaire, fait de la T60A un excellent partenaire pour tous ceux qui souhaitent découvrir à bon prix la classe supérieure des scies. Un équilibre idéal entre performance et prix : promesse tenue pour toute T60A.

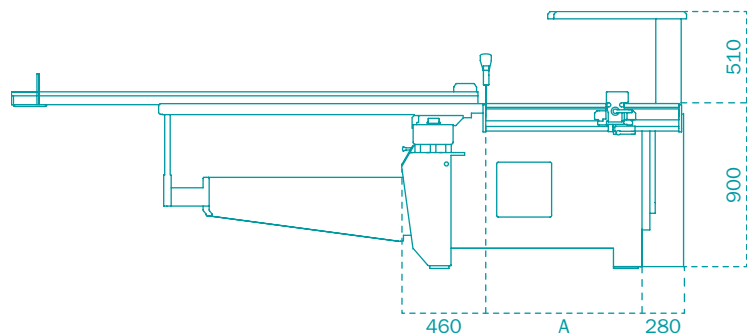
Pour tous ceux qui visent plus haut.

Le pack de hauteur de coupe pour T60A élève la hauteur de coupe maximum de la machine de 87 à 130 mm. Le moteur offre à présent une puissance de 5,5 kW au lieu de 4 et la lame de scie peut opérer à 3 vitesses de rotation. Un accessoire utile pour tous ceux qui réalisent également des découpes de bois massif et qui ont donc besoin de hauteurs de coupe plus grandes.

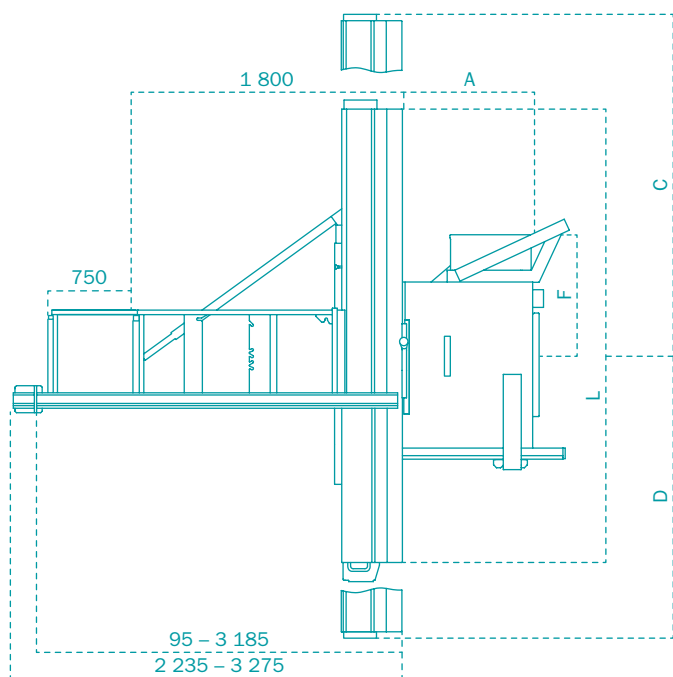
Pack de hauteur de coupe | T60A18



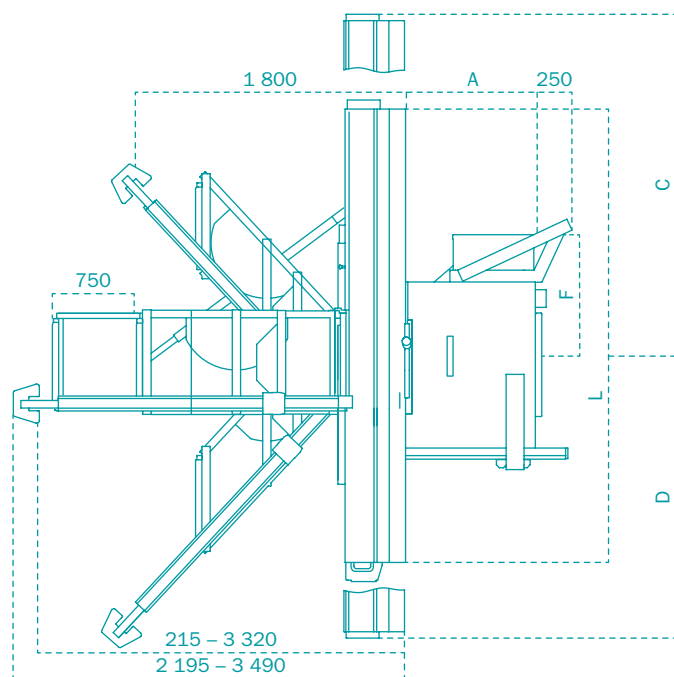
T60A



T60A | Vue de profil



T60A | Vue du dessus



T60A | Vue du dessus

A Largeur de coupe	F Dimensions de passage	L Longueur de la table à déligner	Coupe de format	C D Plage de course
850	780	1 900	1 900 x 1 900	2 500 2 400
1 350	780	3 000	3 000 x 3 000	3 600 3 500
		3 300	3 300 x 3 300	3 900 3 800
		3 700	3 275 x 3 700	4 300 4 200

Caractéristiques techniques

	T60A	T60C	T65
Puissance du moteur en option	4,0 kW 5,5 kW 7,5 kW	5,5 kW 7,5 kW 11,0 kW	5,5 kW 7,5 kW 11,0 kW
Hauteur de coupe maximale	87,5 mm 130 mm (en option)	130 mm	550 mm
Inclinaison de la lame de scie	46°	46°	46°
Diamètre de la lame de scie	315 mm 400 mm (en option)	400 mm	550 mm
Vitesse de rotation en option	5 000 tr/min 4 000 4 800 6 000 tr/min	4 000 4 800 6 000 tr/min –	2 800 4 000 5 000 tr/min –
Arbre de lame de scie principale	ProLock	ProLock	ProLock
Épaisseur de lame	max. 6 mm Outils spéciaux jusqu'à 15,3 mm (0°)	max. 6 mm Outils spéciaux jusqu'à 15,3 mm (0°)	max. 6 mm Outils spéciaux jusqu'à 20,0 mm (0°)
Largeur de coupe (A) en option	850 mm 1 350 mm	1 350 mm 850 mm	850 mm 1 100 1 350 1 600 mm
Longueur de la table à déligner en option	3,0 m 1,9 3,3 3,7 m	3,0 m 1,9 3,3 3,7 m	3,0 m 1,9 3,3 3,7 4,3 5,1 m
Commande	–	Ecran de commande de 3,5"	Ecran tactile 5,7"
Résolution de l'affichage	0,1°	0,1 mm 0,1 mm (en option)	0,1 mm 0,1 mm (en option)
Pupitre de commande	dans le bâti	à hauteur des yeux	à hauteur des yeux, incliné, doublement pivotant
Angle / hauteur de coupe	électrique par bouton-poussoir (course rapide et silencieuse) avec affichage numérique de l'angle de pivotement	commandé	commandé
Largeur de coupe	à la main, en suivant l'échelle, avec réglage fin	à l'aide du volant à main comprenant un affichage de mesure numérique	à la main, selon l'échelle, avec réglage fin à l'aide du volant à main comprenant un affichage de mesure numérique, commandé (en option)
Raccord d'aspiration	120 mm sur le bâti 60 mm sur le capot protecteur de couteau diviseur	120 mm sur le bâti 100 mm sur le capot protecteur	120 mm sur le bâti 100 mm sur le capot protecteur
Poids	env. 1 300 à 1 450 kg	env. 1 350 à 1 500 kg	env. 1 600 à 2 100 kg

Les machines dégagent de faibles quantités de poussières, conformément à la norme BGI 739-1, annexe 1.

Toutes les dimensions sont données en millimètres. Fabriqué en Allemagne.

Les dimensions et les caractéristiques techniques sont soumises à l'innovation technique et ne peuvent pas être modifiées sans notification préalable. Les illustrations affichées sur le site peuvent varier du modèle d'origine. Pour les caractéristiques techniques et les équipements obligatoires, consultez la liste de prix en vigueur.

Consultez notre :

Site Internet



page Facebook



chaîne YouTube



Brochure



Contactez-nous au
+49 (0) 8332 911 - 0
sales@martin.info

MARTIN