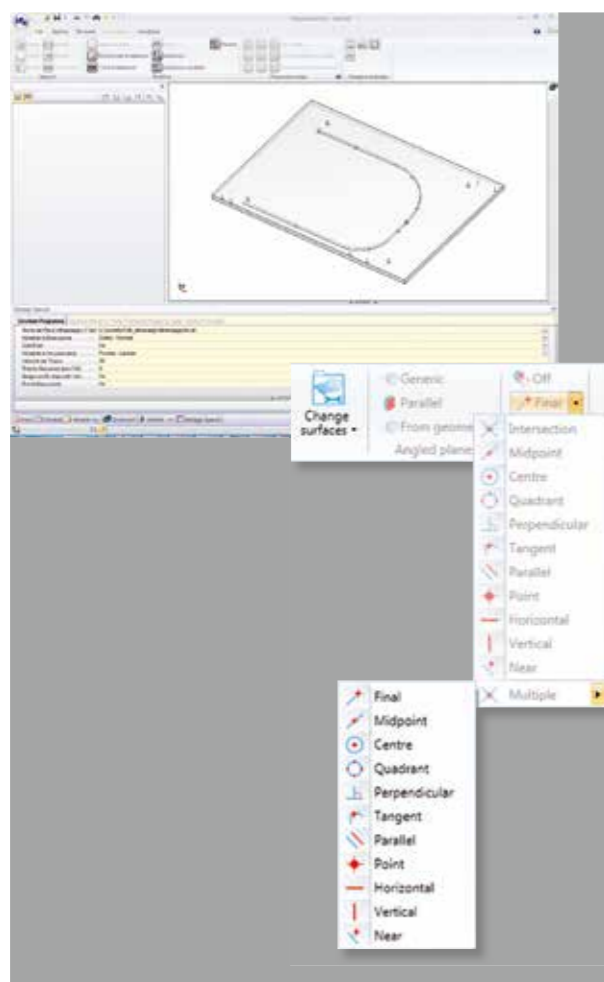


CYFLEX HP

software



Software di ultima generazione Xilog Maestro
 Il software permette di realizzare elementi 3D attraverso una progettazione guidata anche ad operatori non esperti:

- **semplice** con strumenti di disegno immediati a portata di click
- **efficace** con la possibilità di importare e utilizzare file in formato DXF
- **immediato** grazie all'applicazione della lavorazione alle geometrie disegnate
- **efficiente** grazie all'ottimizzatore integrato

Connectivity Package e Telesolve per collegare il sistema di diagnosi integrato con il centro assistenza Scm Group tramite la rete internet.

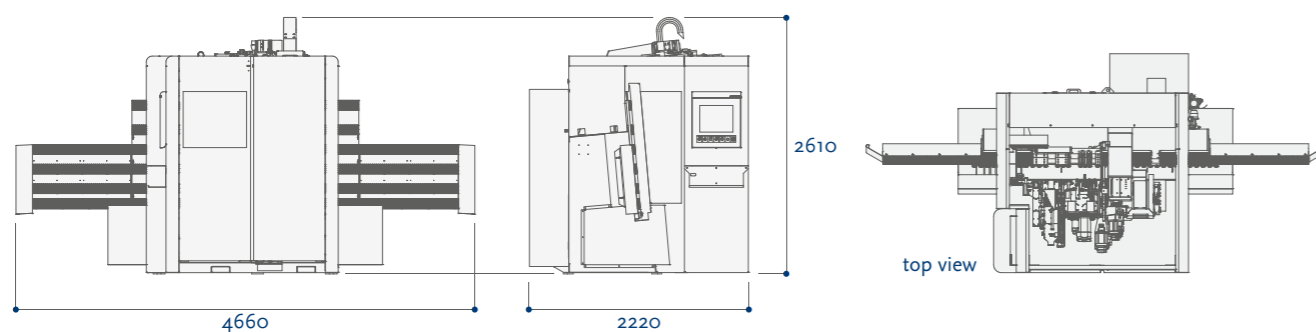
Latest generation Xilog Maestro software
 The software allows the designing of 3D elements by a guided programming even to non-expert operators:

- **simple** with immediate drawing tools, just a click away
- **effective** with the possibility to import and use DXF files
- **immediate** due to the application of machining to designed geometries
- **efficient** due to the integrated optimization

Connectivity Package and Telesolve to connect the integrated diagnosis system with the Scm Group service centre via internet.

CYFLEX HP

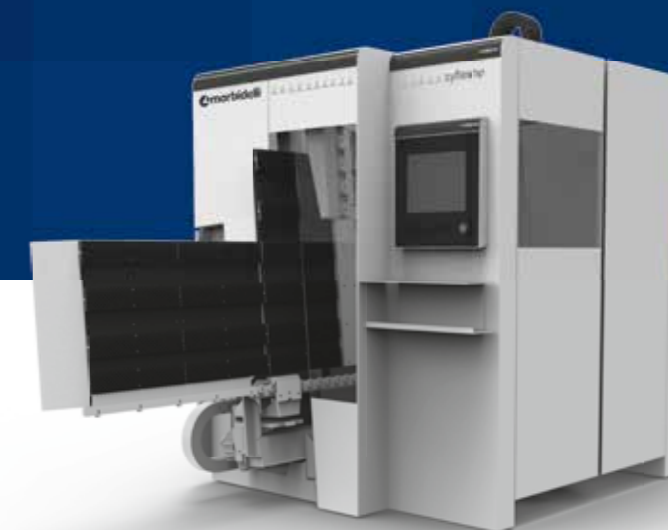
layout



SCM GROUP SPA MORBIDELLI - via Casale 450 I 47826 Villa Verucchio, Rimini - Italy
 tel. +39 0541 674111 - fax +39 0541 674235 - morbidelli@scmgroup.com - www.scmgroup.com

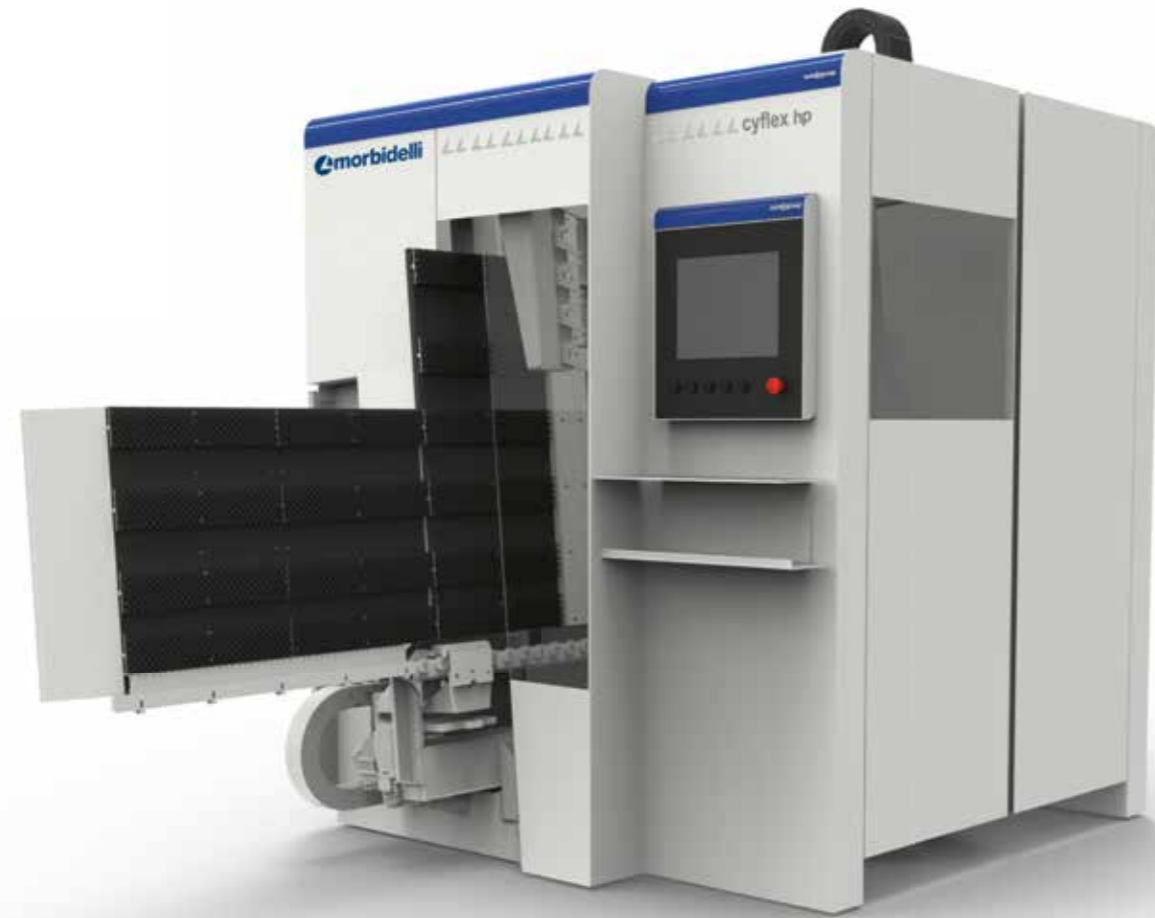


cyflex hp
 centro di foratura flessibile
 flexible drilling centre



cyflex hp

potenza compatta
compact power

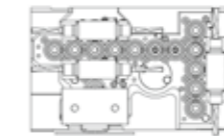
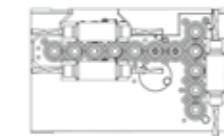
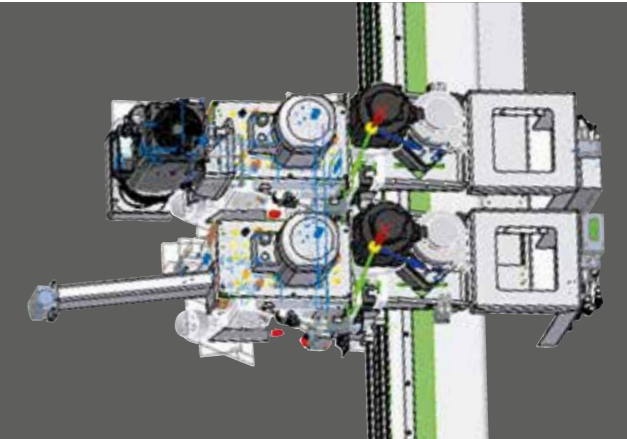


Compatta, la configurazione bilanciata riesce a fornire le migliori prestazioni nel minor spazio occupato. Tutti i gruppi operatori scorrono nelle tre direzioni X-Y-Z azionati da motori Brushless su sistemi a pignone e cremagliera per gli assi X-Y e su viti a ricircolo di sfere per gli assi Z.

Compact, the balanced configuration provides the best performances in reduced overall dimensions. The operating units slide in the three directions X-Y-Z driven by Brushless motors with rack and pinion systems for X-Y axes and with recirculating ball screws for Z axes.

Potente, con 2 teste a forare, ad assi Y indipendenti, dotate di tecnologia RO.AX (Rotoaxial spindle technology) per un totale di 24 mandrini verticali e 11 orizzontali che assicurano una migliore produttività sia nella foratura di struttura che nella foratura fitting. La lama integrata in X permette lavorazioni di canali e cave.

Powerful, due to the 2 RO.AX (Rotoaxial spindle technology) drilling heads, with independent Y axes, for a total of 24 vertical and 11 horizontal spindles which ensure a high productivity both for structural and fitting drilling operations. The integrated blade along X direction allows the machining of any kind of grooves.



Versatile, con il sistema di trasporto con 2 pinze ad asse X indipendente per pezzi di spessore fino a 95 mm, un potente elettromandrino da 6,6 kW a 24000 g/min che ha a disposizione 6 diversi utensili per tutto quello che serve nella lavorazione del pannello:

- diametri differenti
- cave cieche o passanti
- rotazioni DX e SX

Versatile, due to the 2 clamps with independent X axis movement system for workpieces up to 95 mm thickness, a 6,6 kW 24000 rpm powerful electrospindle complete with 6 different tools to answer to any machining need:

- different diameters
- blind or through routings
- RH and LH rotations

CYFLEX HP

dati tecnici • technical data

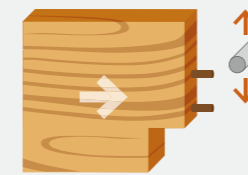
Lunghezza pannello	Panel length	mm	200 - 3050
Larghezza pannello	Panel width	mm	50 - 1300
Spessore pannello	Panel thickness	mm	8 - 95
Mandrini verticali	Vertical spindles	n.	12 + 12
Mandrini orizzontali X	Horizontal spindles X direction	n.	8
Mandrini orizzontali Y	Horizontal spindles Y direction	n.	3
Diametro lama in X	Blade diameter in X direction	mm	120
Potenza elettromandrino (opzionale)	Electrospindle power (option)	kW	6,6
Velocità max. elettromandrino (opzionale)	Electrospindle max. speed (option)	rpm	24000
Magazzino utensili (opzionale)	Tool changer (option)	pos.	6



I dati tecnici possono variare in funzione della composizione scelta. Per esigenze dimostrative alcune foto riproducono macchine complete di accessori. Senza nessun preavviso i dati tecnici possono essere modificati, le modifiche non influenzano la sicurezza prevista dalle norme CE.

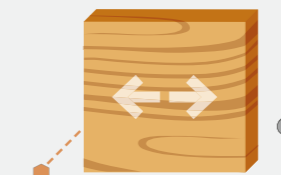
The technical data can vary according to the requested machine composition. In this catalogue, machines are shown with options. The company reserves the right to modify technical specifications without prior notice; the modifications do not influence the safety foreseen by the CE Norms.

Lavorazione di **pannelli delicati** con piano di scorrimento a basso coefficiente di attrito e riferimento su cuscinetti temprati.
Machining of **panels with delicate surfaces** thanks to the low friction co-efficient worktable and reference on hardened bearings.



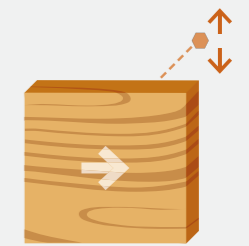
Possibilità di lavorare pezzi con spine già inserite o con fresate già eseguite grazie alla battuta di riferimento a **posizionamento variabile**.

Possibility to machine workpieces with already inserted dowels or routings already done thanks to the reference stop with **variable positioning**.



Esecuzione di programmi con riferimento DX, SX o misto utilizzando il **sensore posteriore**.

Execution of programs with RH, LH or mixed reference using the **rear sensor**.



Niente errori di carico pannelli con il **sensore di congruenza Y** che verifica la corrispondenza della dimensione del pezzo inserito con quello programmato.

No errors for panel loading with the **Y congruence sensor** that verifies the correspondence of the dimension between the entered workpiece and the programmed one.