

Pour rentabiliser votre débit
et valoriser votre bois.

I N T E R H O L Z
RAIMANN

La technologie
au service du bois



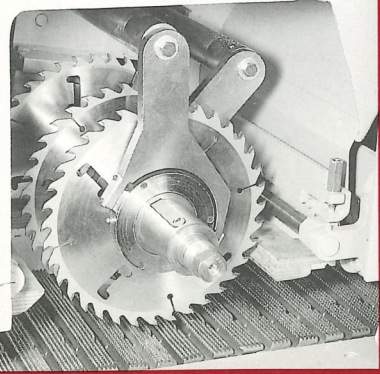
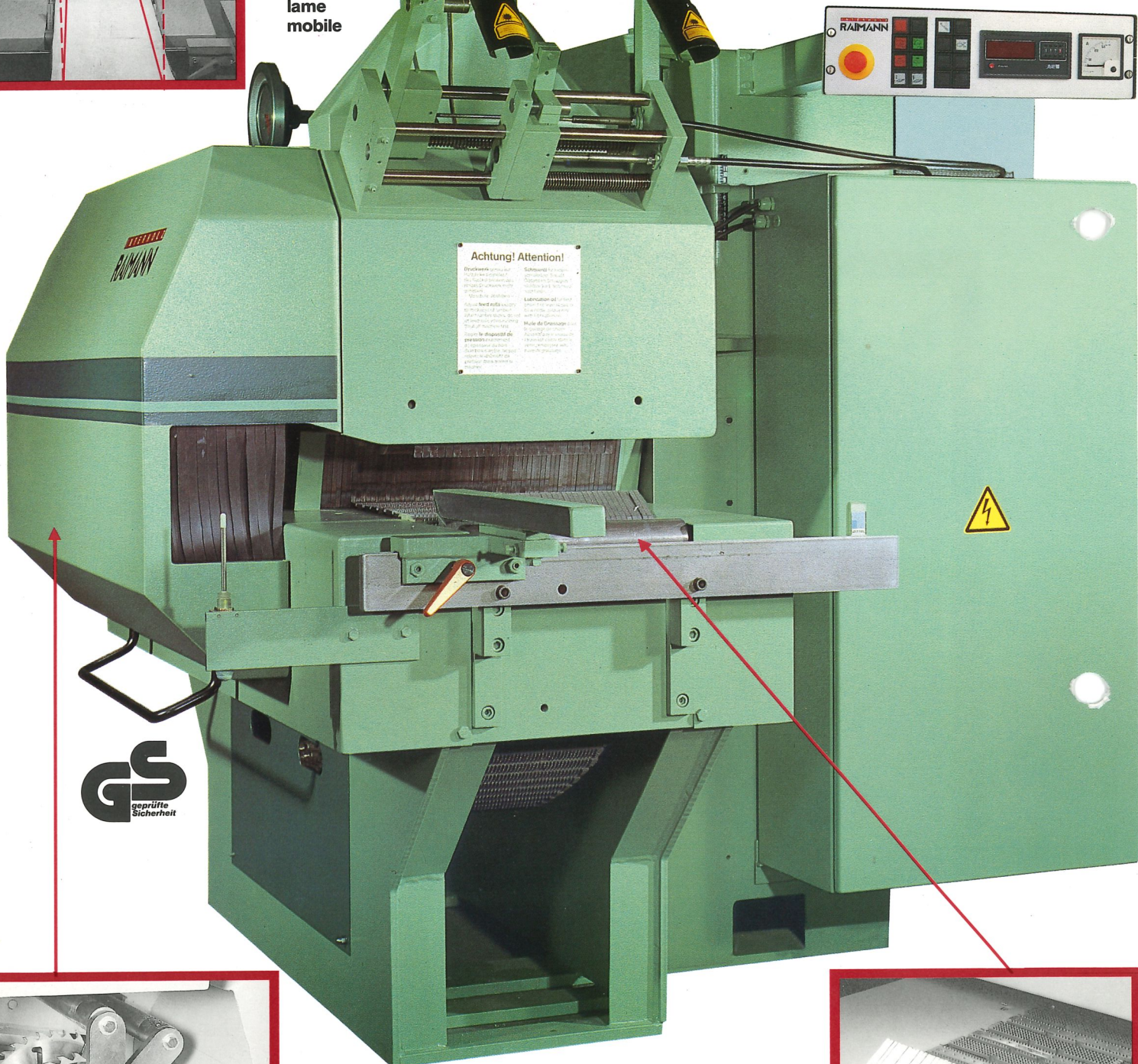
Type KS 310-BV

Pour rentabiliser le débit avec

Marquage
du passage des lames

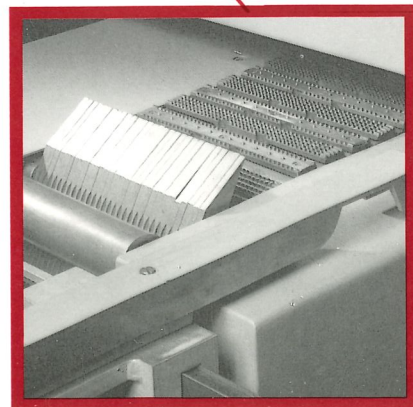
- Augmentation du rendement matière
- 1 laser fixe pour lame fixe
- 1 laser mobile synchrone avec la lame mobile

L'équipement de base



- Nouveau système de déplacement des lames**
- précision maximale
 - changement de lames simple
 - grande souplesse
 - sécurité d'utilisation élevée

- Chaîne d'amenage avancée**
- confort d'utilisation élevé
 - augmentation du rendement
 - avantages dans les bois courts
 - sécurité élevée
 - guidage parfait des pièces



la nouvelle KS 310-BV de Interholz Raimann

Les exigences

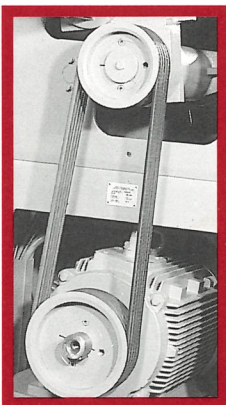
Produire avec une grande souplesse sans que cela soit onéreux, des petites séries avec un stock réduit, des temps de transformation extrêmement courts, une disponibilité presque immédiate et tout cela, bien sûr, dans une qualité excellente, ce sont les exigences avec lesquelles surtout les petites et moy-

Unité de commande

- Boutons-poussoirs disposés de façon ergonomique
- Réglage motorisé de la hauteur du caisson presseur
- Affichage digital de la position de la lame mobile
- Mètre

Arbre de scie / moteur

- palier de l'arbre spécial, arbre tournant parfaitement rond,
- précision de coupe élevée
- longue durée de vie
- puissance moteur 22 kW, en option jusqu'à 75 kW



ennes entreprises de l'industrie de transformation du bois sont confrontées aujourd'hui. Il y a là, particulièrement, dans le débit du bois massif, des potentiels en réserve énormes.

La solution

Avec la déligneuse d'optimisation KS 310-BV de Interholz Raimann, vous faites un pas décisif vers la solution à vos problèmes de délignage, car

- Vous réduisez les pertes de bois et ainsi même le coût de votre matière première de façon sensible,
- Vous changez l'équipement de la machine plus rapidement et plus simplement qu'avant,
- Vous augmentez votre rendement grâce au confort de service extrême et à la sécurité d'utilisation,
- Vous êtes équipé pour les exigences de l'avenir, grâce aux possibilités d'utilisation et d'extension universelles de la machine.

Les avantages

Une précision de positionnement élevée des unités de sciage mobiles, le mécanisme de déplacement complet à l'extérieur de la zone de sciage, le changement d'une unité de sciage simplement en desserrant/serrant une vis, la solution élégante de déplacement des lasers synchronisé - ce sont les caractéristiques prédominantes de la nouvelle KS 310-BV.

A cela s'ajoutent les avantages uniques des délignieuses de Interholz Raimann, tels que chaîne d'amenage avancée, complètement fermée, même

dans son renvoi, et guidée sur des guidages prismatiques, avec une paire de coulisses pour la déflexion sous le train de lames, l'arbre de scie à support spécial, sans tolérances, ainsi que des rouleaux de pression ajustables, logés dans roulements des deux côtés.

La sécurité

Les protections anti-retour quadruples et le capot de protection latéral assurent une sécurité des plus élevées pendant son fonctionnement. La machine correspond aux normes CE et répond au certificat de contrôle GS ainsi qu'aux exigences relatives à la protection contre la poussière. La protection anti-bruit est possible en option.

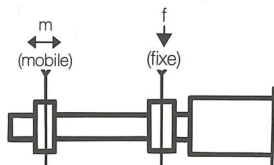
Une machine de base éprouvée de nombreuses années dans des entreprises, sous des conditions extrêmes, possédant ces avantages uniques, ainsi qu'un grand nombre d'options, cela nous permet de composer une machine spécialement adaptée aux besoins de votre entreprise - le tout, une garantie pour une bonne décision d'investissement.

Le résultat

La capacité de rendement tout comme le rapport qualité/prix intéressant de la KS 310-BV en font une machine attractive en premier lieu pour les petites et moyennes entreprises. C'est pourquoi nous vous invitons à nous consulter, demandez une offre ou un entretien avec l'agent Interholz Raimann de votre région, afin que vous aussi, vous puissiez scier à l'avenir votre bois de façon plus rentable, économiser des frais et réagir de manière plus souple aux exigences du marché.

Chaîne d'avance

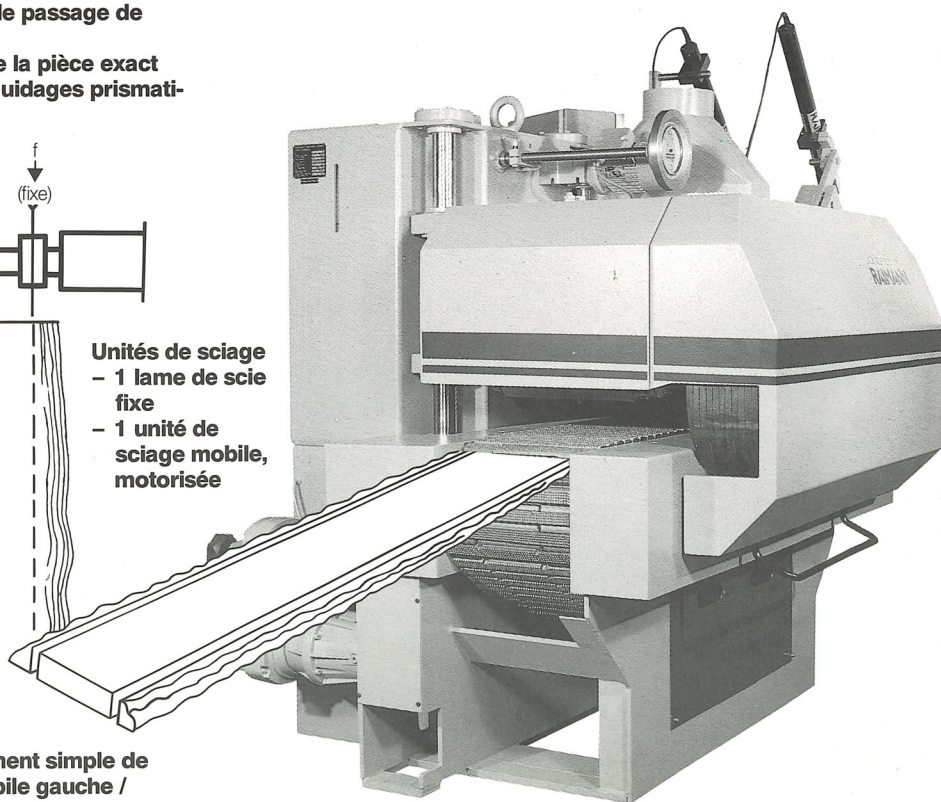
- chaîne entièrement fermée pour éviter le passage de chutes
- transport de la pièce exact grâce aux guidages prismatiques



- Unités de sciage
- 1 lame de scie fixe
 - 1 unité de sciage mobile, motorisée

Pédale

- positionnement simple de la lame mobile gauche / droite



La technologie au service du bois

- Déligneuses multilames,
pour coupe parallèle
et d'optimisation
- Mécanisations
- Scies à ruban /
dédouleurs
- Machines automatiques
pour valoriser le bois massif
- Bouchonneuses à placages
- Conception complète
de chaînes de débit

Interholz Raimann GmbH
Weisserlenstr. 11
Industriegebiet Hochdorf
D-79108 Freiburg i. Br.

Téléphone: (49) 7 61 / 1 30 33-0
Télécopie: (49) 7 61 / 1 30 33-17
Telex: 772 668

Interholz Raimann SARL
Mme. Gonzalez
2, rue des Alpes
F-68390 Sausheim

Téléphone: 89.61.51.55
Télécopie: 89.61.75.94

**Interholz Raimann,
votre partenaire pour mieux rentabiliser
votre débit et la valorisation de votre bois.**

| Caractéristiques techniques des pièces | | |
|--|-----------|------------------------|
| Largeur de coupe maxi | | 310 mm |
| Hauteur de coupe | multilame | lame mobile |
| - sans rateau presseur | 120 mm | 105 mm |
| - avec rateau presseur | 105 mm | 90 mm |
| Longueur de bois mini | | |
| - version standard | | env. 750 mm |
| - version spéciale (optionnelle) | | env. 300 mm |
| Caractéristiques techniques de la machine | | |
| Largeur de chaîne | | 340 mm |
| Largeur de passage maxi | | 650 mm |
| Diamètre de lame mini/maxi | | 250 / 360 mm |
| Diamètre de l'arbre de scie | | 65 mm |
| Alésage de la lame (double clavette 18 x 3,5 mm) | | 80 mm |
| Vitesse d'avance réglable en continu | | 7-35 m / mn |
| Vitesse de rotation de l'arbre de scie | | 3 900 t / mn |
| Vitesse de déplacement de la lame mobile - vitesse rapide/vitesse lente | | 80 / 25 mm/sec |
| Moteur d'avance | | 1,5 kW |
| Tension de service | | 380 Volts, 50 Hz |
| Hauteur de travail | | 850 mm |
| Aspiration / vitesse de l'air | | 30 m / sec |
| Poids net | | env. 2 500 kg |
| Dimensions | | env. 2,5 x 1,6 x 1,8 m |

Les caractéristiques techniques et les photos sont indiquées sous réserve de modifications, dans le cadre de nos évolutions et améliorations.