

The background of the advertisement features a large, detailed image of a circular saw blade on the left, with its teeth pointing towards the top right. To the right of the blade, there are several wooden planks stacked together. The entire scene is set against a background of wood grain, with a prominent red and orange circular pattern in the lower half. In the bottom right corner, a yellow and grey industrial machine, the TDO 250, is shown in a workshop setting. The machine has a control panel with a screen and various buttons. The text 'TDO 250' is printed on the side of the machine. The overall design is professional and industrial, emphasizing the company's focus on woodworking machinery.

TDO 250

Optimizadora
Otimizadora



salvador

WOODWORKING MACHINERY

E P

TDO 250, el mejor modo de predecir el futuro es crearlo.

TDO 250, o melhor modo de prever o futuro é criá-lo.

TDO 250 es la optimizadora ideal para aquel que necesita hacer producciones altas y al mismo tiempo flexibilidad y versatilidad de utilización.

Rápida, veloz, completa y ante todo simple, gracias al software de gestión, la TDO 250 es una máquina fácil de usar; el operario, después de haber planteado las medidas, las cantidades y el correspondiente número de expulsores, sólo debe marcar la madera con la tiza fluorescente, la TDO 250 hace el resto. El software desarrolla en menos de dos milésimas de segundo, inclusive en los casos más complicados, todos los posibles cálculos (una mente humana experta en estos cálculos emplearía varios minutos), encontrando la mejor combinación de corte respecto a los parámetros y criterios de optimización diseñados para el específico trabajo a realizar. Gracias a las particularidades de construcción, exclusivas de SALVADOR, la instalación de tronzado alcanza velocidades de transporte elevadísimas con aceleraciones y tiempos de corte rapidísimos, garantizando una notable productividad con la mayor precisión posible. Robustez, alta calidad de los componentes instalados y tecnología de vanguardia, fruto de una continua actividad de evolución, investigación y desarrollo consolidados con veinte años de experiencia SALVADOR en el campo de la optimización, permiten a la TDO 250 el máximo grado de fiabilidad en muchos años.

TDO 250 no es sólo una Super-Optimizadora sino que también es un eficiente, directo y personalizado servicio de preventa, capaz de aconsejar y sugerir la mejor configuración posible para las propias exigencias y un cualificado servicio de asistencia técnica post-venta siempre a disposición del cliente.

TDO 250 é a otimizadora ideal para quem necessita produção elevada e ao mesmo tempo flexibilidade e versatilidade de uso. Rápida, veloz, completa e sobretudo simples, graças ao software de gestão, a TDO 250 fica facilíma de usar; o operador, depois de haver imposto as medidas, as quantidades e o relativo número de expulsores, deve somente assinalar a madeira com o giz fluorescente, o restante pensa a máquina TDO 250. O software desenvolve em menos de dois milésimo de segundo, mesmo nos casos mais complicados, todos os possíveis cálculos, (uma mente humana, por mais inteligente levaria vários minutos), encontrando a melhor combinação de corte com respeito aos parâmetros e aos critérios de otimização delineados para o específico trabalho a ser seguido. Graças a construção particular, exclusiva SALVADOR, o sistema de troncatura alcança velocidade de transporte elevadíssima, com aceleração e tempos de corte rapidíssimos, garantido uma notável produtividade com a maior precisão possível. Robustez, alta qualidade dos componentes instalados e tecnologia de vanguarda, fruto de uma continua atividade de evolução consolidada por mais

de vinte anos de experiência SALVADOR na otimização, consenten a TDO 250, o máximo grau de confiança num longo período. TDO 250, não é somente uma super otimizadora, mas também um eficiente, direto e personalizado serviço de pré-venta, em condições de aconselhar e sugerir e melhor configuração possível para a própria exigência um qualificado serviço de assistência técnica pós-venta sempre a disposição do cliente.



TDO 250

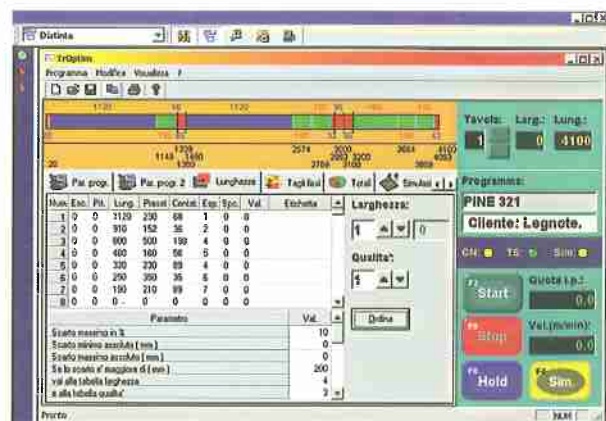




Hardware & Software

Su software Windows muy potente y particularmente rápido, más fácil de usar gracias a su gráfica intuitiva y eficaz. Es fácil de usar por el operario ya que necesita plantear pocos y simples datos, especialmente medidas, cantidades y número de expulsores. Amplias posibilidades de personalizaciones en la búsqueda de la mejor solución específica para cada singular trabajo. Además de la gestión de cinco cualidades y anchos, de una completa variedad de parámetros para gestionar mejor la optimización (tales por ejemplo recuperación para la Finger-Joint, recuperación del anterior y el siguiente, salto de tabla y gestión del

porcentaje de desperdicios, preferencia a la pieza más larga, valor, metraje lineal y prioridad programada, etc., etc.) contiene una amplia sección destinada a las estadísticas de corte y un sector para el diagnóstico. El mismo software incluye también un novedoso soporte de simulación gráfica que, incluso sin hacer el corte, permite valorar, al variar los datos y los parámetros elegidos, lo cual es la mejor solución para cada situación. Tecnología de vanguardia para cualquier solución de corte.





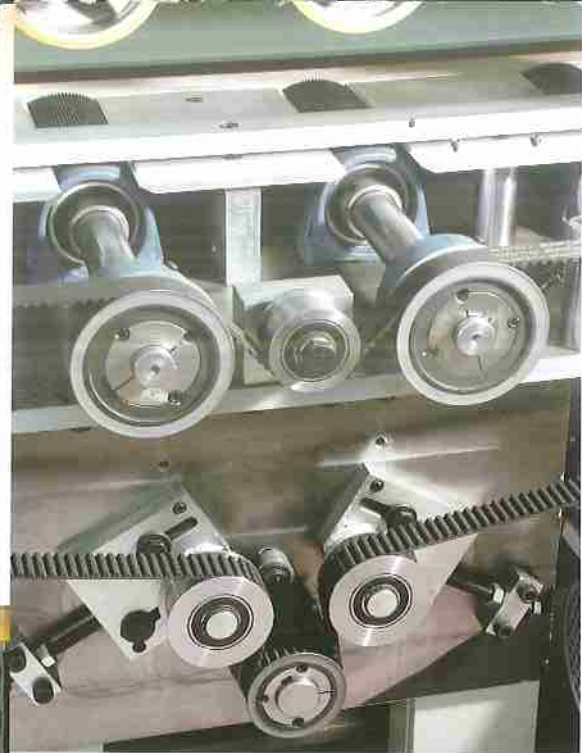
Hardware & Software

Software em ambiente Windows, muito potente e particularmente veloz, máis fácil de usar graças a uma gráfica intuitiva e eficaz. Pouco e simples dados a inserir por parte de operador, essencialmente medidas, quantidades e números de expulsores.

Amplas possibilidades de personalização para a procura da melhor solução específica, para cada trabalho específico.

À parte a gestão de cinco qualidades e larguras, uma completa variedade de parâmetros para gerir a melhor otimização (exemplo, recuperação para a finger-joint, recuperação no anterior e posterior, gestão do percentual de

sobras, preferência para comprimento, valor, metragem linear e prioridade determinada, etc...), contém uma vasta seção destinada a estatísticas de corte e um setor para o diagnóstico. O mesmo software inclui também um novo suporte de simulação gráfica que, mesmo sem operar o corte, consente em validar, a variação dos dados, e dos parâmetros escolhidos, qual é a melhor solução para cada caso. Tecnologia de vanguarda para qualquer solução de corte.



Sistema de transmissão por polea-correa dentada sobre dimensionada capaz de suministrar velocidades y aceleraciones altísimas sin necesidad alguna de mantenimiento. Sólida tracción de la pieza en elaboración: primero mediante la banda de avance en la entrada que trabaja sincronizada con el sistema de transmisión por rodillos, después, en el interior de la máquina por siete rodillos dentados de avance de gran diámetro en la parte inferior y por un sólido grupo de presión, en la parte superior, compuesto por nueve dobles ruedas de gran diámetro, todas independientes, accionadas por cilindros neumáticos con presión variable y regulables desde el exterior.

Dos hojas de sierra para mayor producción, mayor precisión. La segunda hoja de sierra, exclusiva SALVADOR, realiza el último corte de cada tabla, evitando así paradas en la producción derivados por bloqueos causados por el desperdicio del final y garantizando una mayor precisión en el corte final inclusive cuando hay medidas mínimas. Posteriormente la primera hoja de sierra obtendrá con un único corte dos piezas acabadas.

La selección y clasificación de las piezas cortadas, una vez programada, es gestionada directamente por la TDO 250 y verificada por un doble control: bien durante la fase de corte bien un poco antes de la expulsión para dar fiabilidad y precisión en la expulsión. La clasificación se hace por largo, ancho, cantidad, posible gestión de piezas que quedan y recuperación para Finger-Joint. El sistema modular del seleccionador permite, además, adecuarse a cualquier exigencia en la producción del cliente.

Una amplia gama de accesorios completa la TDO 250 convirtiéndola en máquina flexible y adaptándola posteriormente a las específicas exigencias del cliente. Bandas transportadoras para desperdicios; elementos impresores por chorro de tinta para el marcado de la pieza cortada con códigos alfanuméricos; telecámaras para determinar

automáticamente el ancho de corte, son algunos de los posibles accesorios que pueden ser implantados en la TDO 250 y convertirla en máquina de utilización universal.

Sistema de transmissão através de polia e correia dentada super dimensionados que possibilitam o fornecimento de elevadas velocidades e acelerações sem nenhuma necessidade particular de manutenção. Sólido sistema de tracionamento da peça em trabalho. Primeiro através de esteira de avanço na entrada, que trabalha coordenadamente ao sistema de transmissão a rolos pois na parte interna da máquina através de sete rolos dentados de avanço de grande diâmetro na parte inferior (mesa) e de um sólido grupo de pressão na parte superior, composto de nove rodas de grande diâmetro todas independentes comandadas por cilindros pneumáticos com pressão variável e regulagens externas.

Duas serras para maior produção, maior precisão. A segunda serra, exclusiva SALVADOR realiza o último corte de cada peça, evitando assim paradas de produção ocasionadas por pequenos pedaços de madeira que podem trancar a peça subsequente garantindo também uma maior precisão no corte final mesmo na presença de medidas mínimas cortadas. Sucessivamente a primeira serra com um único corte obterá duas peças acabadas.

A seleção e classificação das peças cortadas, uma vez programada, é gestida diretamente da TDO 250 e verificada em um duplo controle: seja durante a fase de corte, seja pouco antes da expulsão para dar certeza e precisão na expulsão. A classificação é feita por comprimento, largura, qualidade, eventual gestão permanece a recuperação para finger-joint. O sistema modular de selecionador, permite adequar-se perfeitamente a qualquer exigência produtiva do cliente.

Uma vasta gama de acessórios completa a TDO 250, fazendo-a flexível e adaptando-a a específicas exigências do cliente. Esteira transportadora para sobras, marcação para a marcação de peças cortadas com código alfanumérico, telecamera para relevar automaticamente a largura do corte, são apenas alguns dos possíveis acessórios que podem implementar a TDO 250 e fazê-la de utilização universal.



Sierra/Serra 1



Sierra/Serra 2



Características Técnicas

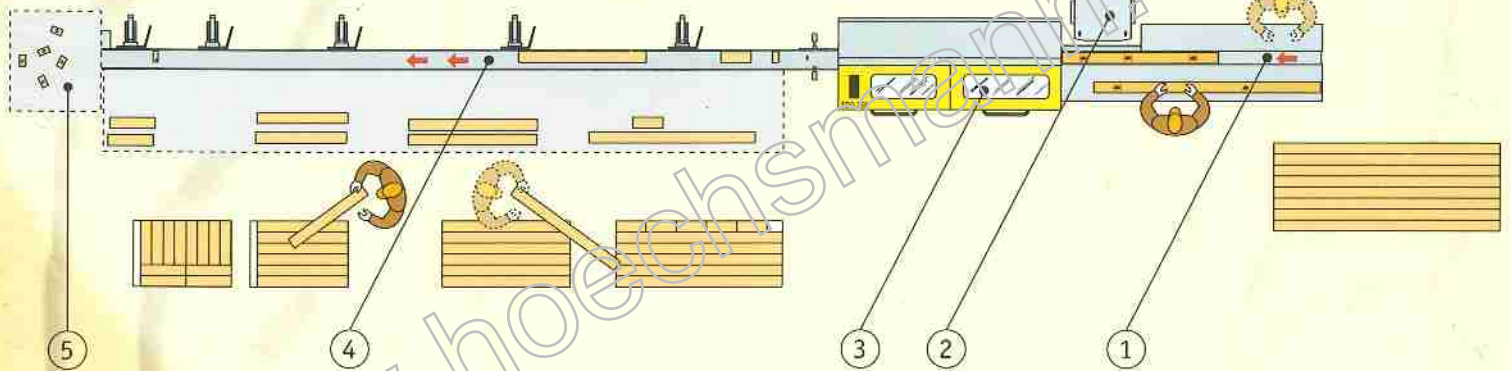
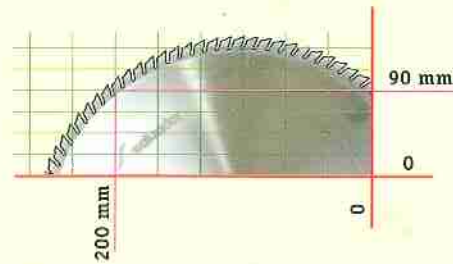
Velocidad de avance máxima: 200 mt/min
Tiempo mínimo de corte: 0.1 sec.
Diámetro sierras: 550 mm
Altura mesa de trabajo: 900±20 mm
Presión de aire comprimida: 6 atm
Consumo de aire comprimida: 300 Nl/min
Tubo aspiración: 2 Ø 120 mm
Velocidad aire aspiración: 30 mt/sec

Dados técnicos

Velocidade avanço máxima: 200 mt/min
Mínimo tempo de corte: 0.1 sec.
Altura de mesa de trabalho: 900±20 mm
Diámetro sierras: 550 mm
Pressão ar comprimido: 6 atm
Consumo ar comprimido: 300 Nl/min
Tuyaux d'aspiration: 2 Ø 120 mm
Velocidade ar d'aspiration: 30 mt/sec

TDO 250

Ancho y altura de corte
Largura e espessura de corte



- 1 Alimentador
- 2 Máquina
- 3 Cuadro eléctrico
- 4 Seleccionador electrónico
- 5 Desperdicio

- 1 Alimentador
- 2 Máquina
- 3 Quadro Elétrico
- 4 Seleccionador Eletrónico
- 5 Resíduos e Descartes

 **salvador**
WOODWORKING MACHINERY

SOLIDEA SRL
31020 S.VENDEMIANO/TV-ITALY
via dell'Industria 15
tel. +39-0438-777096
fax +39-0438-778282
www.solidea.it
e-mail: salvador@solidea.it



 Associato
ACIMALL

La firma se reserva el derecho para aportar modificaciones técnicas y de construcción sin ningún aviso. En algunas imágenes, y por causa de la fotografía, no aparecen todos los dispositivos de seguridad.

Nossa empresa se reserva o direito de realizar modificações técnicas e construtivas sem aviso prévio. Em algumas imagens, por motivo fotográfico não aparecem todos os dispositivos de segurança.