

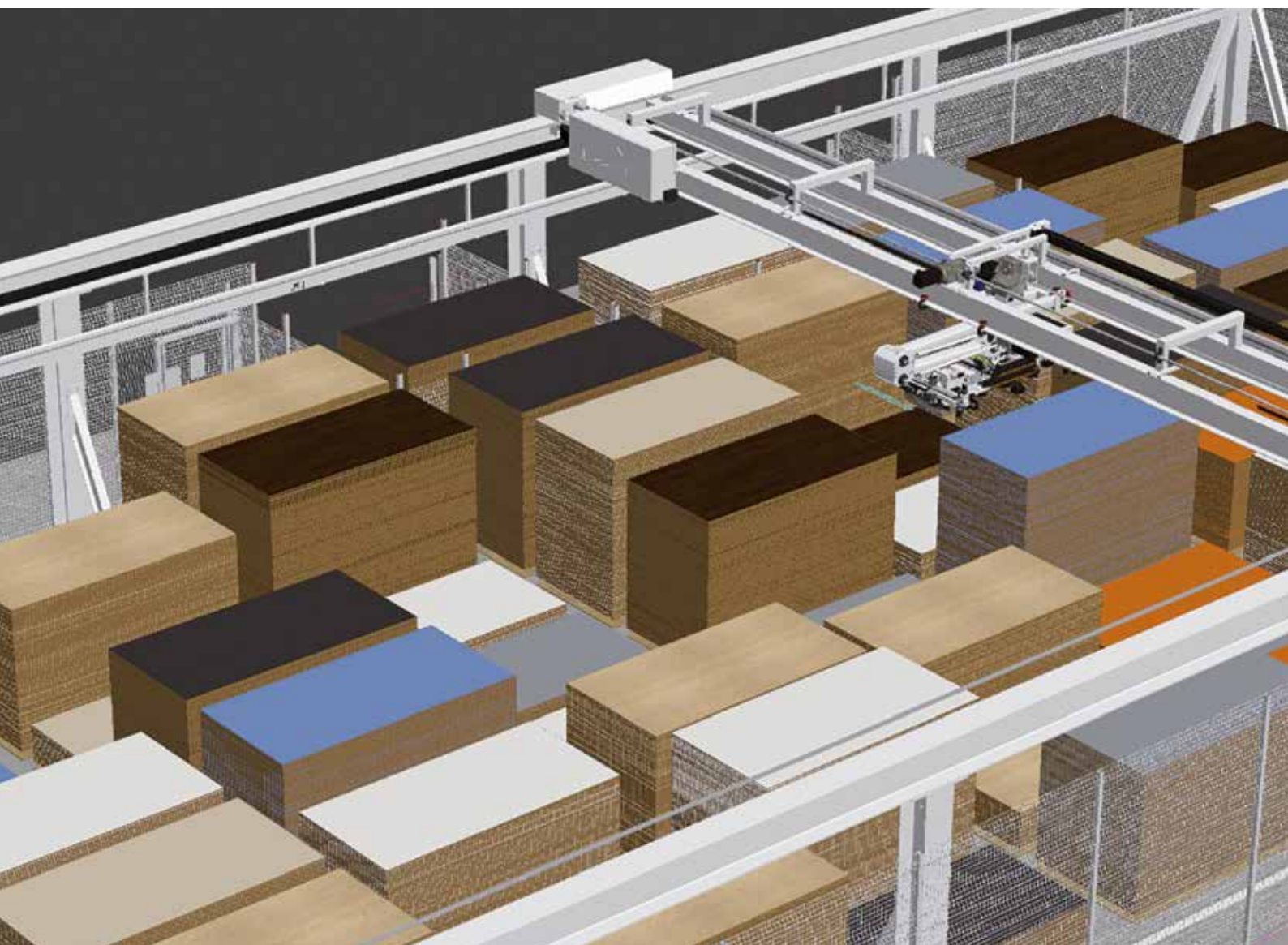


flexstore

almacenes automáticos, **una solución para cada exigencia**

flexstore, es la solución SCM para satisfacer las exigencias de los fabricantes que producen bajo pedido y demanda garantizando tiempos mínimos de cierre del pedido y manteniendo costes reducidos y elevados estándares de calidad y productividad. **flexstore**, la gama de almacenes automáticos que gracias a la flexibilidad, la facilidad de uso y la modularidad de composición ofrece la mejor solución para cualquier exigencia logística tanto de la pequeña como de la gran industria.

flexstore s, la solución integrada con composiciones modulares;
flexstore el, la solución más completa y versátil para la gestión del almacén incluso en caso de multisuministro de máquinas operadoras con diferentes tecnologías;
flexstore hp, la solución High Performance que asegura la máxima personalización.



		flexstore S	flexstore EL	flexstore HP
Anchura del almacén	m	7	7, 9, 12	7 - 16
Longitud del almacén	m	12, 16,5, 21	12 - 60	12 - 60 o superior
Velocidad de los ejes (X, Y, Z)	m/min	80, 80, 30	80, 80, 30	100, 100, 60
Anchura del tablero	mm	1200 ÷ 2.200*	800 ÷ 2.200 400 ÷ 2.200 (opc.)	800 ÷ 2.200 400 ÷ 2.200 (opc.)
Longitud del tablero	mm	2.400 ÷ 4.250*	1.800 ÷ 3.200 1.800 ÷ 4.250 (opc.)	1.800 ÷ 3.600 1.800 ÷ 5.600 (opc.)
Espesor del tablero	mm	Revestido: 10 ÷ 40 En bruto: 16 ÷ 40	Revestido: 10 ÷ 40 (opc. 3 ÷ 40) MDF en bruto: 16 ÷ 40 (opc. 3 ÷ 40) Aglomerado en bruto: 16 ÷ 40 (opc. 6 ÷ 40)	Revestido: 10 ÷ 40 (opc. 3 ÷ 40) MDF en bruto: 16 ÷ 40 (opc. 3 ÷ 40) Aglomerado en bruto: 16 ÷ 40 (opc. 6 ÷ 40)
Altura máxima pila	mm	1900	2000	de hasta 2000 (opc. 2500)
Peso máximo tablero	kg	150	200	350
Estación de carga		Simple	Simple (opc. doble + adicional)	Simple (opc. doble + adicional)

* en función de la configuración



para obtener:

- mayor productividad gracias a la gestión con lote 1;
- mayor dinamismo en la elaboración de los pedidos;
- mayor flexibilidad con flujo de producción rápido y eficaz;
- mayor integridad en los trabajos de corte y nesting;
- mayor rendimiento general de la instalación;
- mayor eficiencia logística con menor mano de obra;
- mayor calidad del producto acabado sin arrastre.

ÍNDICE

flexstore s	p.04
flexstore el	p.06
flexstore hp	p.08
ejemplos de solución	p.10
software	p.16

flexstore s

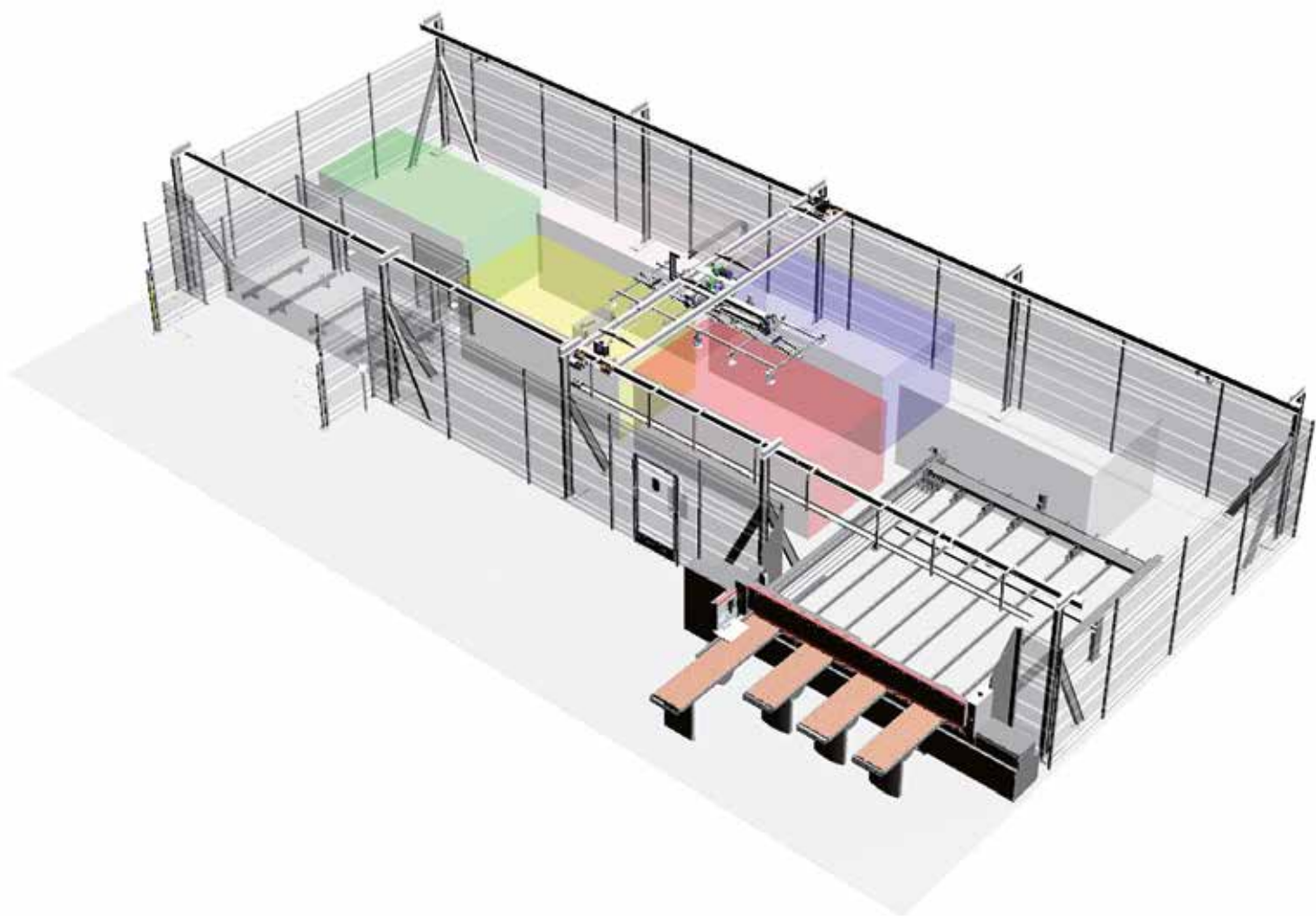
la solución integrada **con composiciones modulares**

El almacén fácil de usar que garantiza la optimización del flujo de material y de los tiempos de trabajo con inversiones reducidas y gran funcionalidad. **flexstore s** es el sistema funcional y dinámico para la gestión de tableros capaz de alimentar el almacén y la máquina operadora de modo automático, asegurando un gran ahorro de material y tiempo.

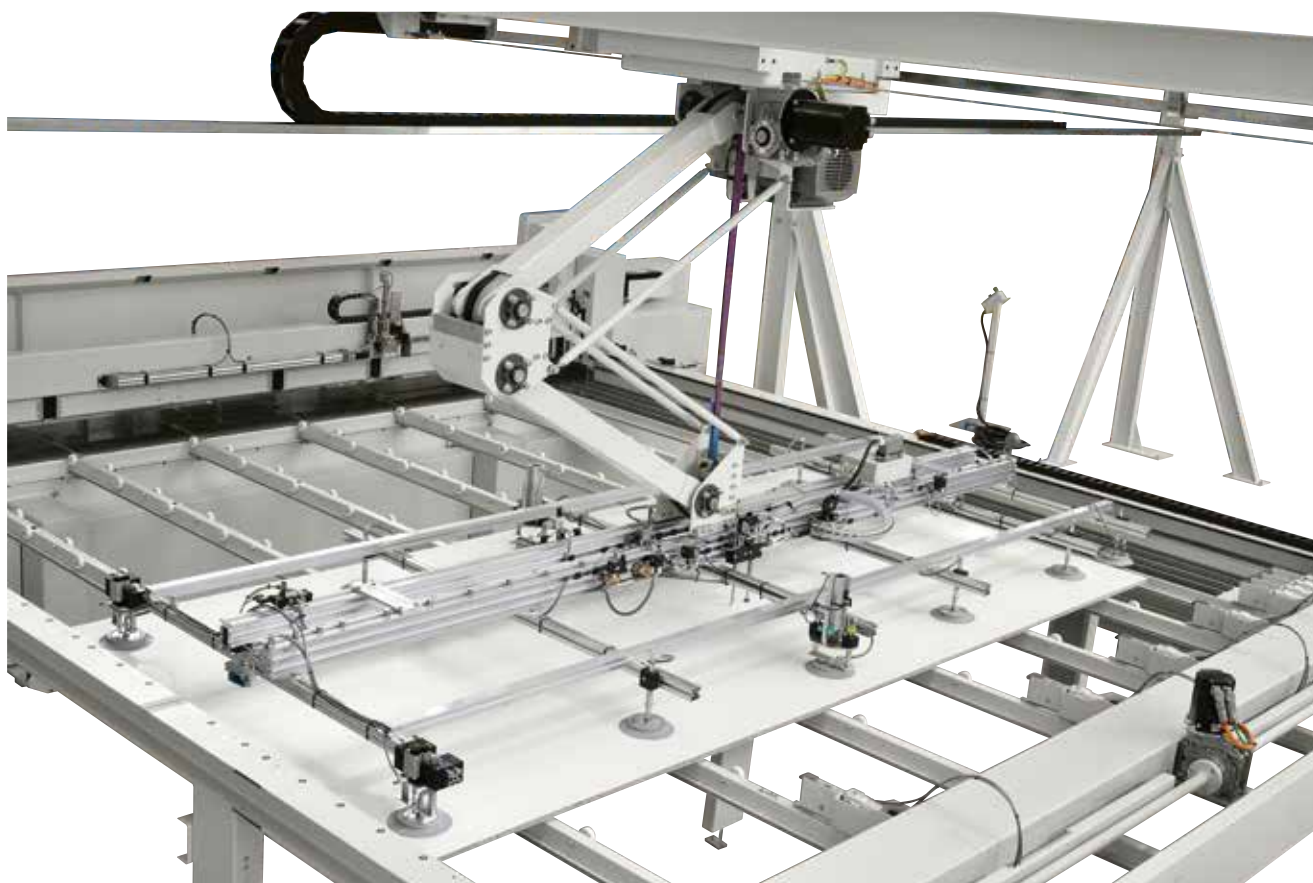
Para garantizar:

una solución completamente integrada con máquina operadora:

- una sola estación de mando para gestionar el proceso de producción de toda la celda;
- un único diagnóstico de celda;
- material disponible en todo momento sin necesidad de carretilla elevadora;
- alta calidad del producto acabado sin arrastres;
- reducción de los tiempos, los espacios y la mano de obra.



Sistema de elevación de la mesa de ventosas con brazos articulados.
Nunca fue tan fácil para el operador **buscar, depositar, cortar o mover material**.



Bahía de carga y descarga: **tablero listo en todo momento** y menos cambios de pila; el operador solo tiene que cargar las nuevas pilas y el puente de carga se ocupa de enviar los tableros a cada una de las estaciones.
La precarga de los tableros, incluso de materiales transparentes, está **garantizada en todo momento** por la mesa de toma fija con dispositivos específicos.

flexstore el

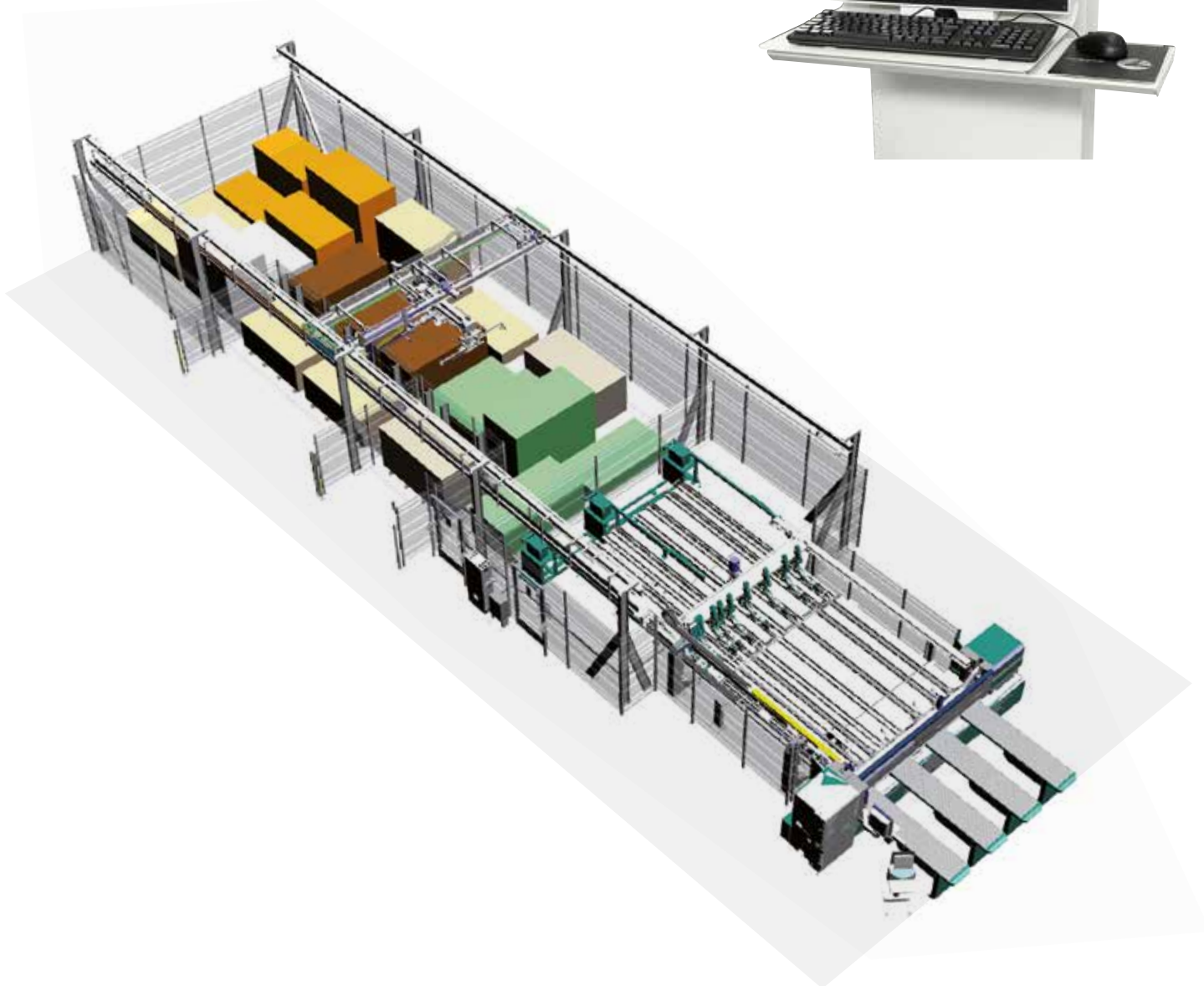
la solución **más completa y versátil**

Almacén automático, ideal para la media y gran industria, capaz de alimentar varias máquinas operadoras de distinta tecnología garantizando precisión, calidad de los componentes y gran fiabilidad.

La óptima gestión de los materiales permite alcanzar una elevada productividad y flexibilidad de trabajo.

Para garantizar:

- mayor ahorro de material gracias a la gestión de los restos de trabajo;
- máxima flexibilidad para las células multifunción;
- gestión optimizada del material en el proceso de producción: menor espacio ocupado sin renunciar a la eficiencia;
- reducción del riesgo de dañar el material gracias a los movimientos no-sliding;
- plena trazabilidad trabajando con lote 1 gracias al etiquetado automático, único para todas las máquinas o independiente para cada una de ellas;
- proceso de producción integrado de las máquinas;
- reducción de los tiempos de ejecución de los pedidos.





Transporte de los tableros seguro y preciso. El brazo de ventosas posee un dispositivo para la separación frontal de los tableros mediante accionamiento neumático y un dispositivo de medición del peso que controla la separación efectiva. Ciclo y dispositivos de gestión de los tableros delgados.



El brazo de ventosas con rotación se adapta en automático a las distintas longitudes y anchuras de los tableros que se han de recoger, puede ser equipado de dispositivo para ajustar el posicionamiento del tablero. En presencia de seccionadora también es posible cargar los tableros en sentido transversal.

flexstore hp

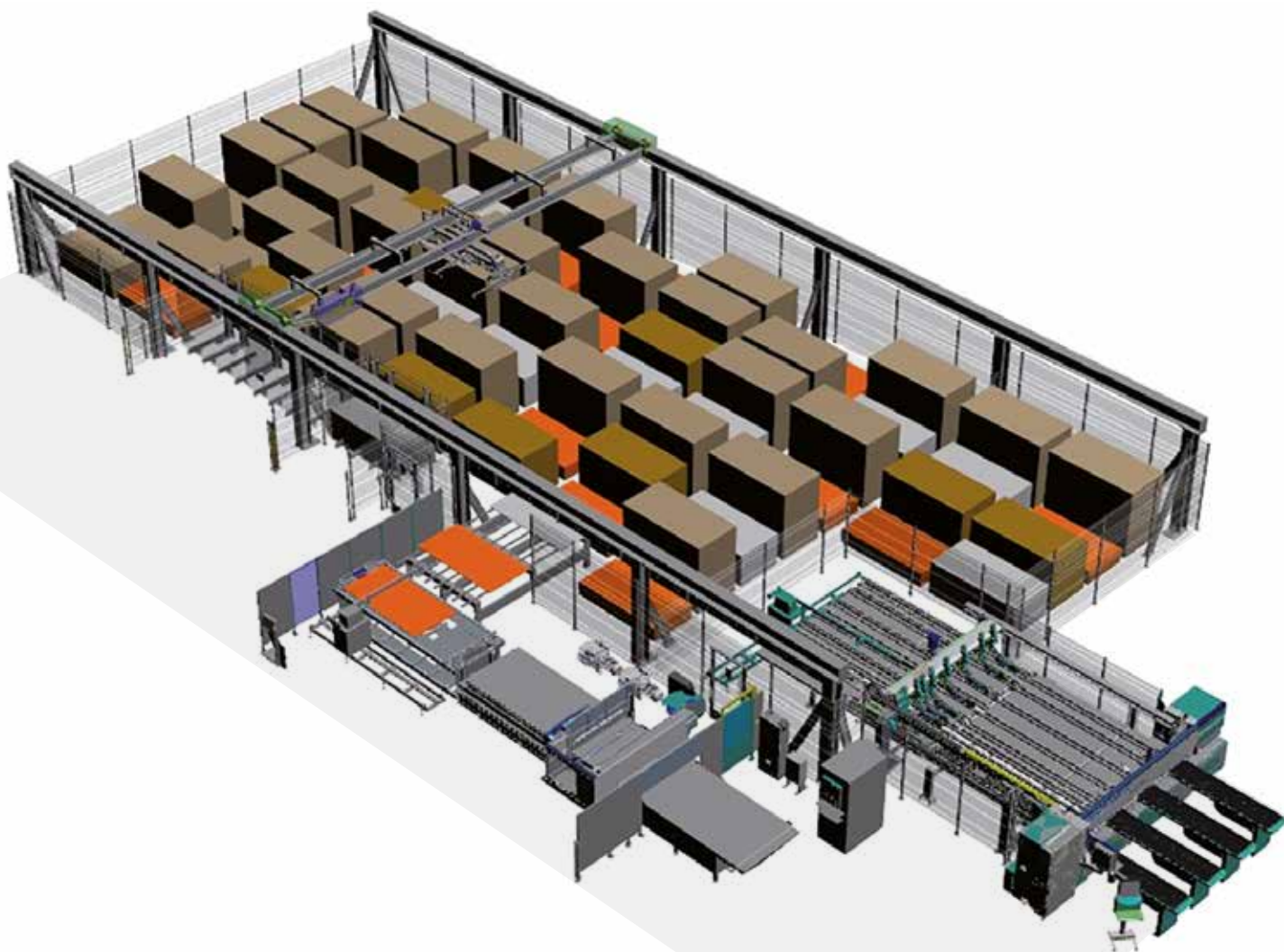
la solución **para la producción industrial**

Es el modelo más grande de la gama y asegura la máxima resistencia y potencia incluso en almacenes con aberturas **de más de 12 m**, ofreciendo más espacios para un gran variedad de materiales.

La versión **high performance** se ha diseñado para satisfacer las necesidades mas extremas de personalización y adaptarse a cualquier exigencia de producción.

Para garantizar:

- la máxima velocidad
- la máxima capacidad de elevación
- las máximas dimensiones
- la máxima versatilidad de configuración





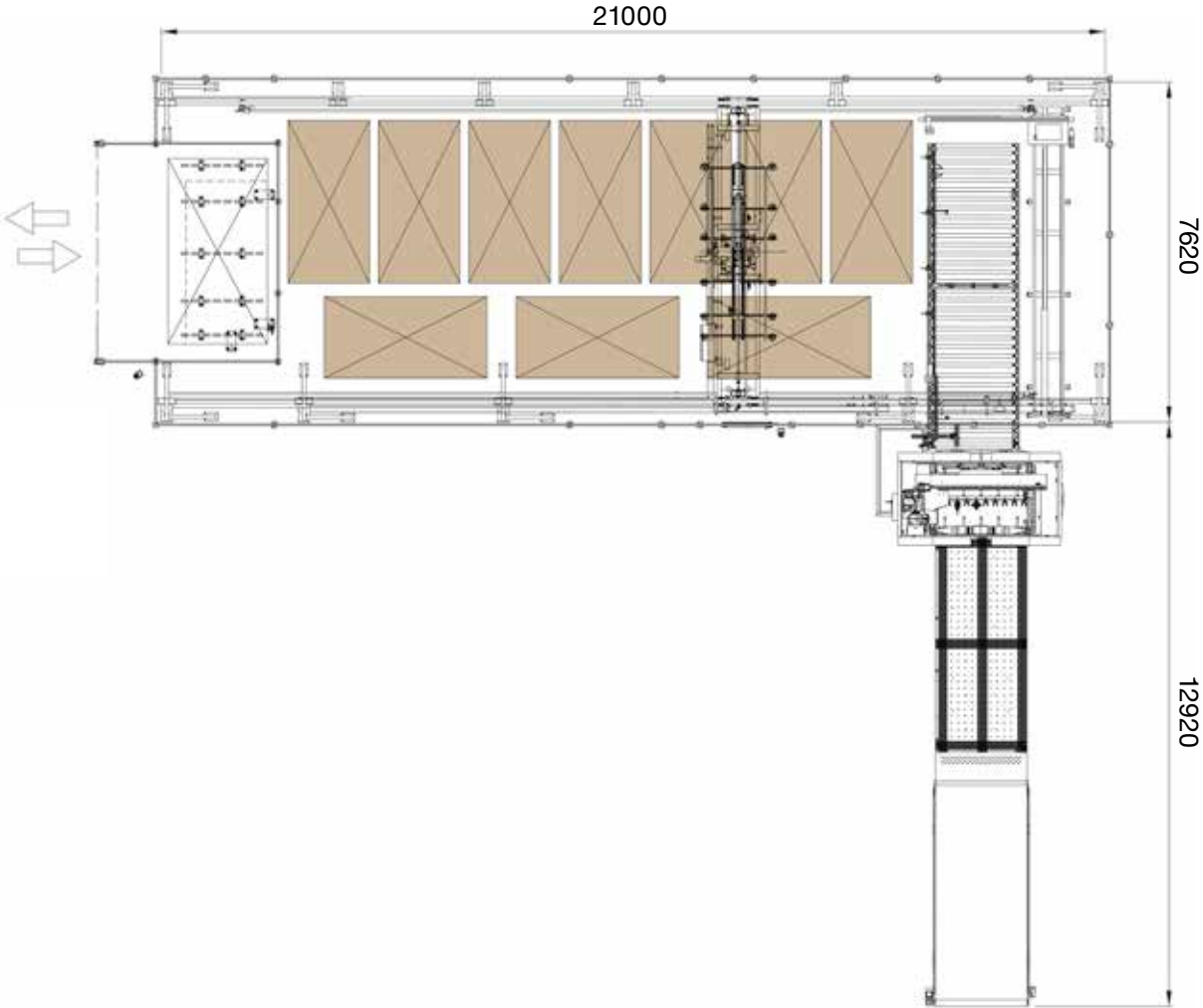
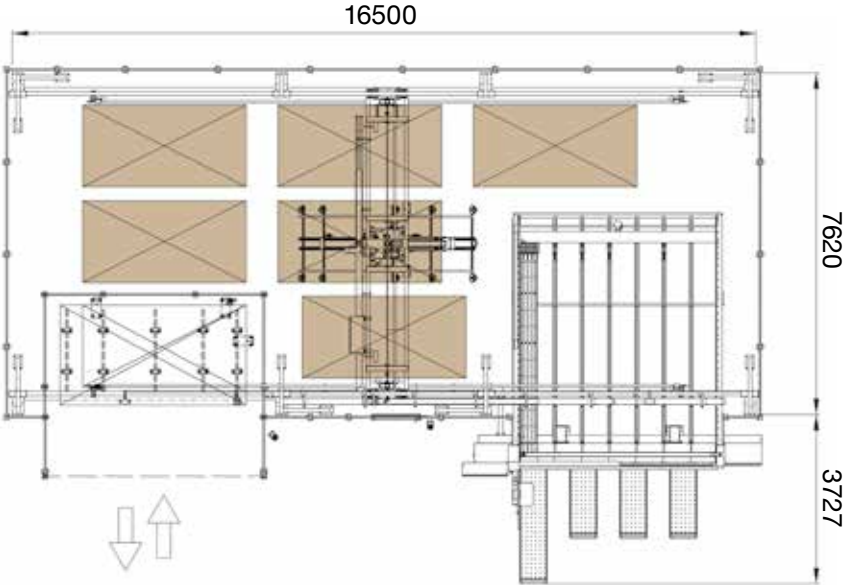
Brazo de ventosas diseñado para integrar los dispositivos de **gestión de los tableros delgados**.

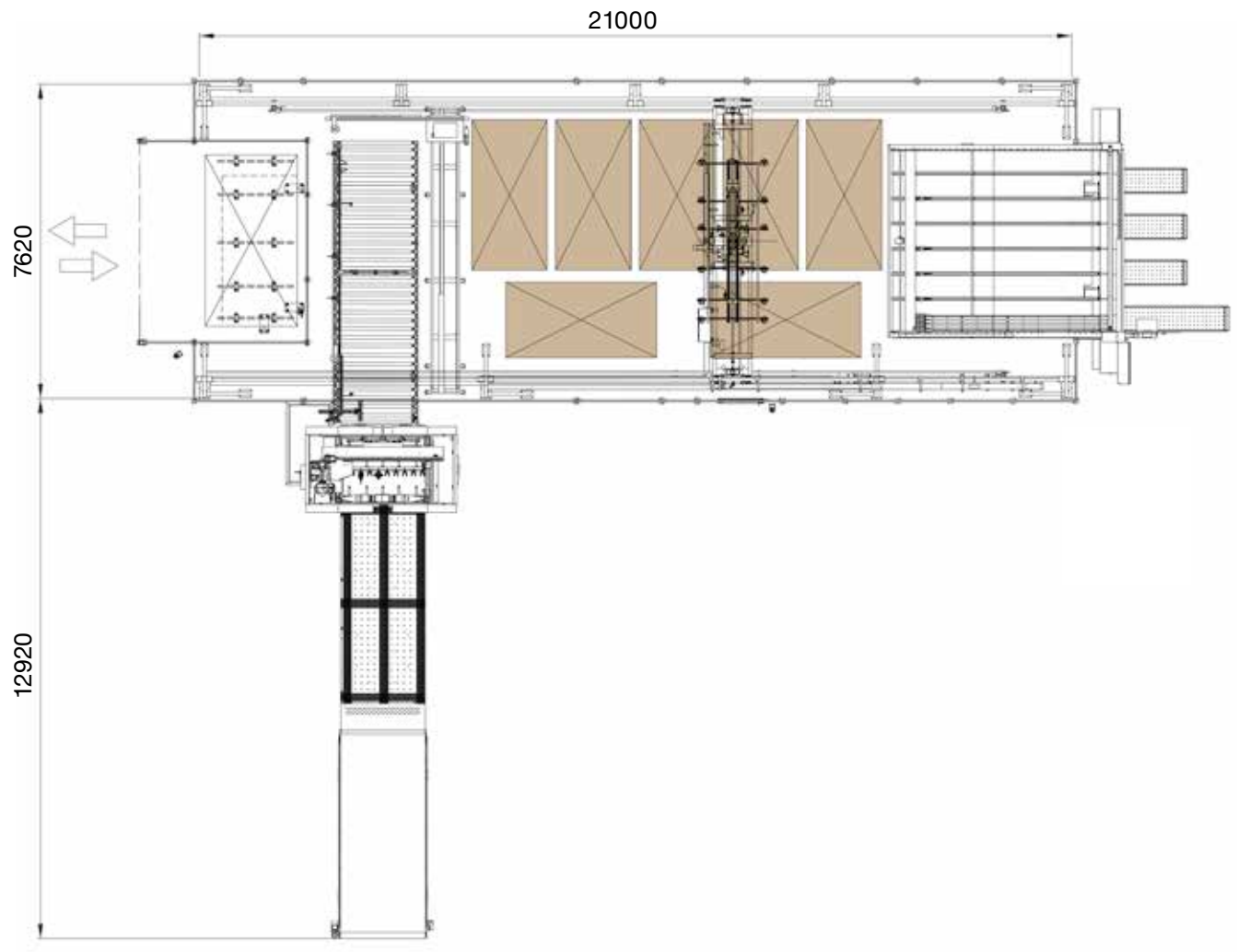
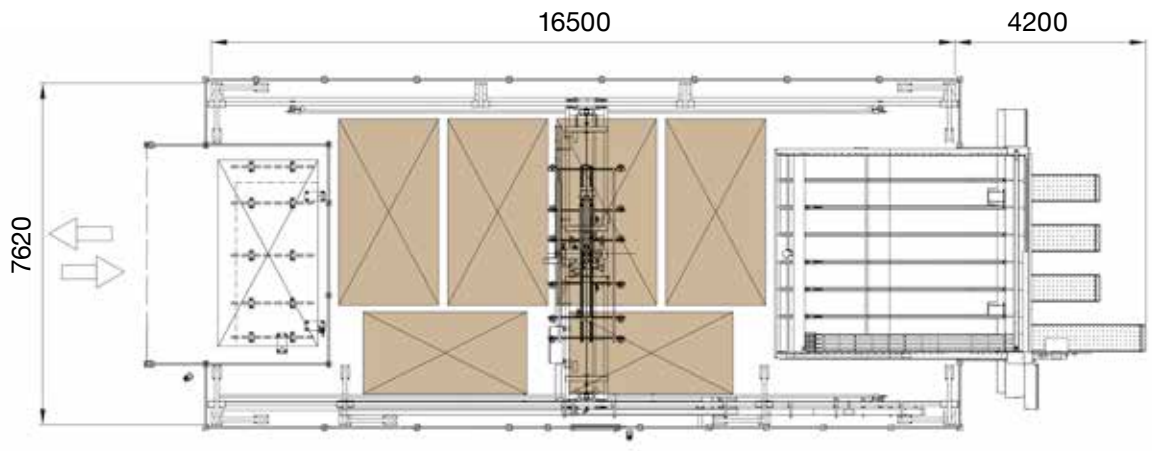


La estructura de acero permite efectuar **movimientos sin vibraciones** incluso en los almacenes de gran tamaño.

flexstore s

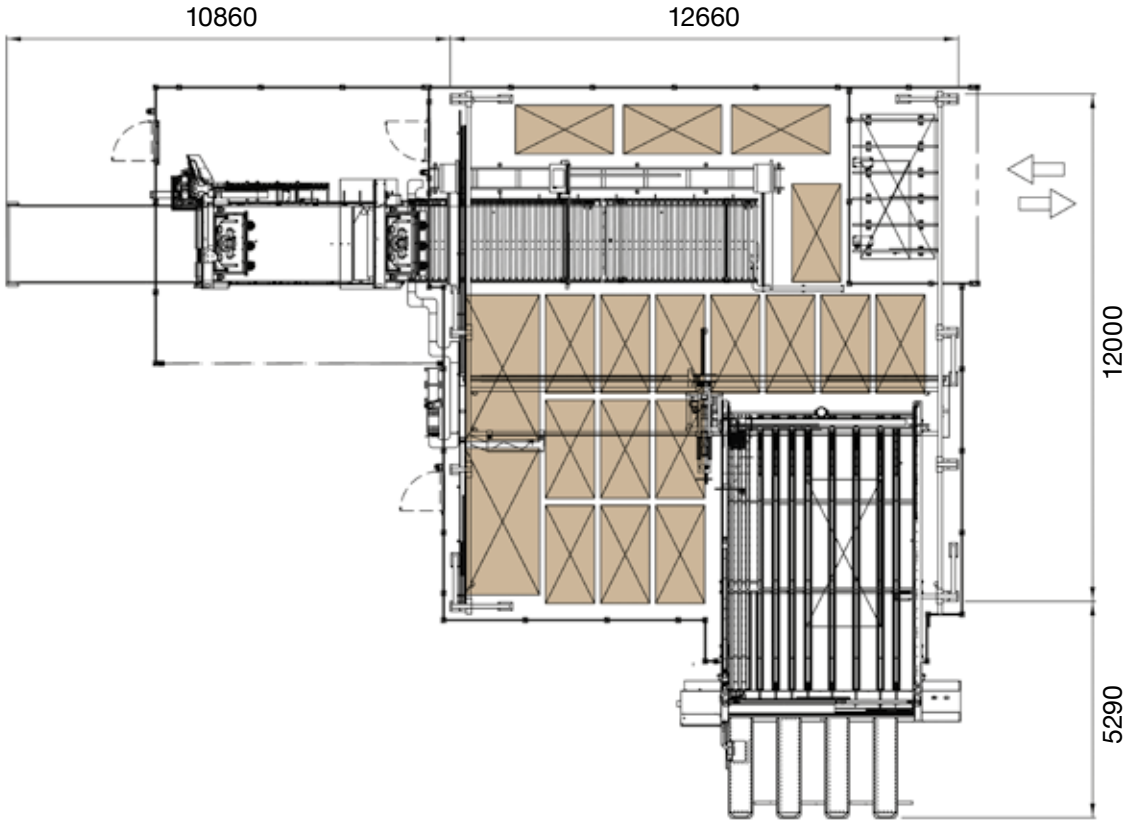
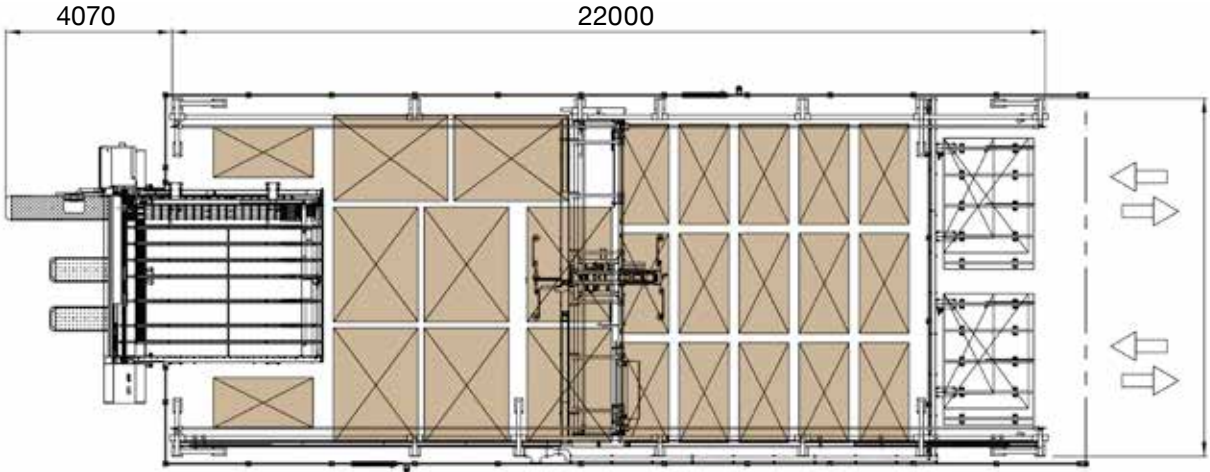
la solución para cualquier exigencia

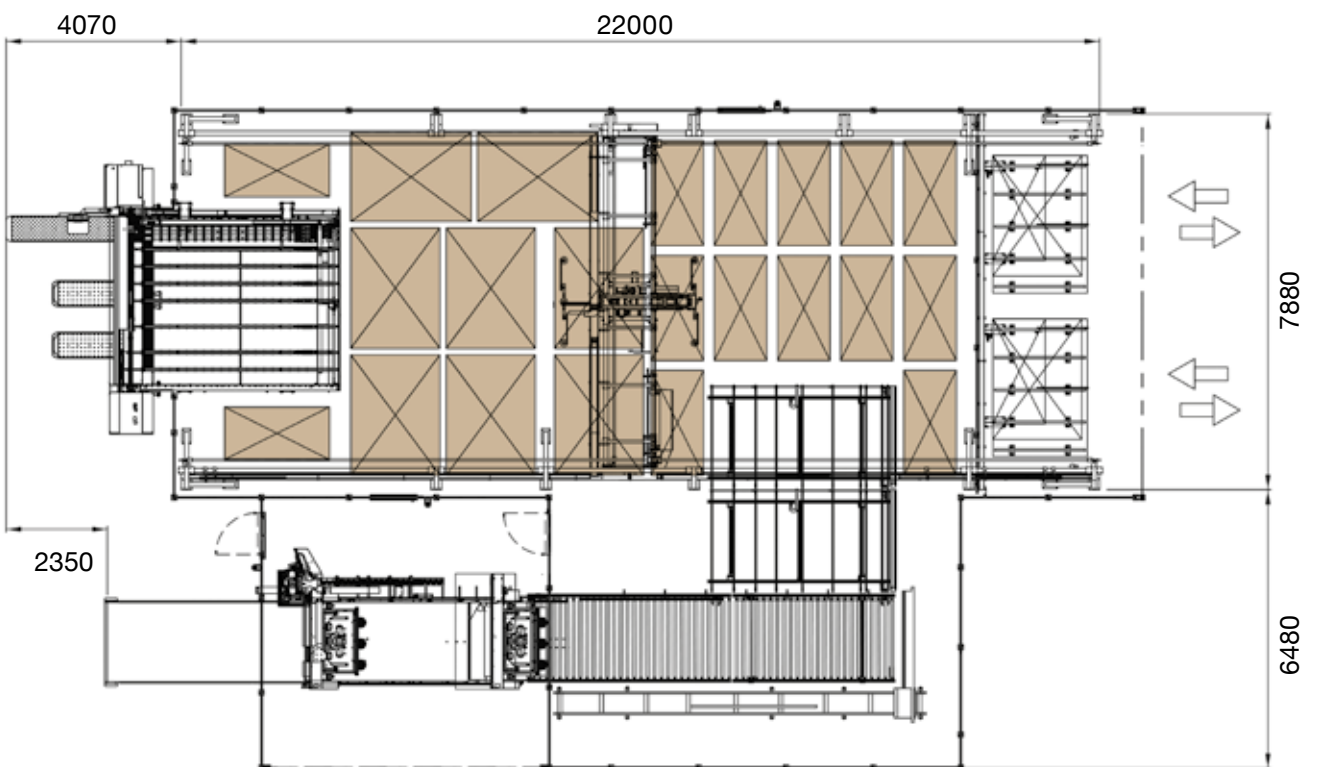
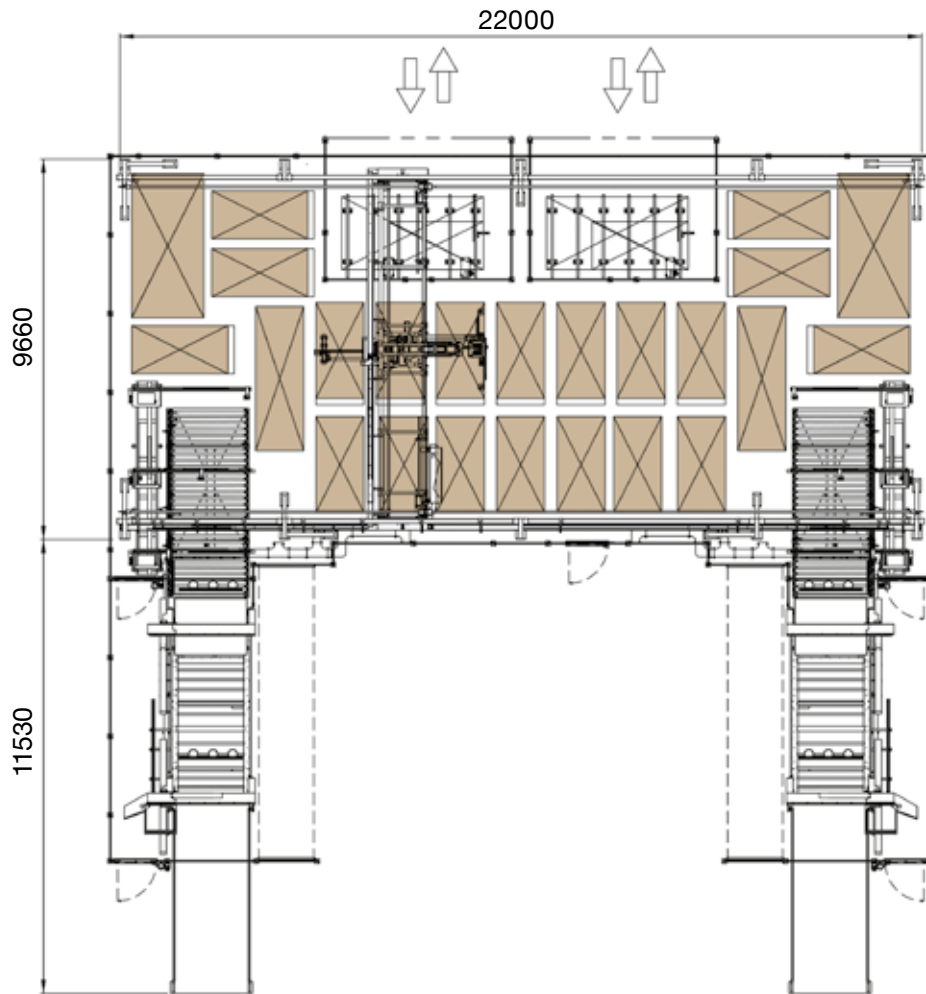




flexstore el

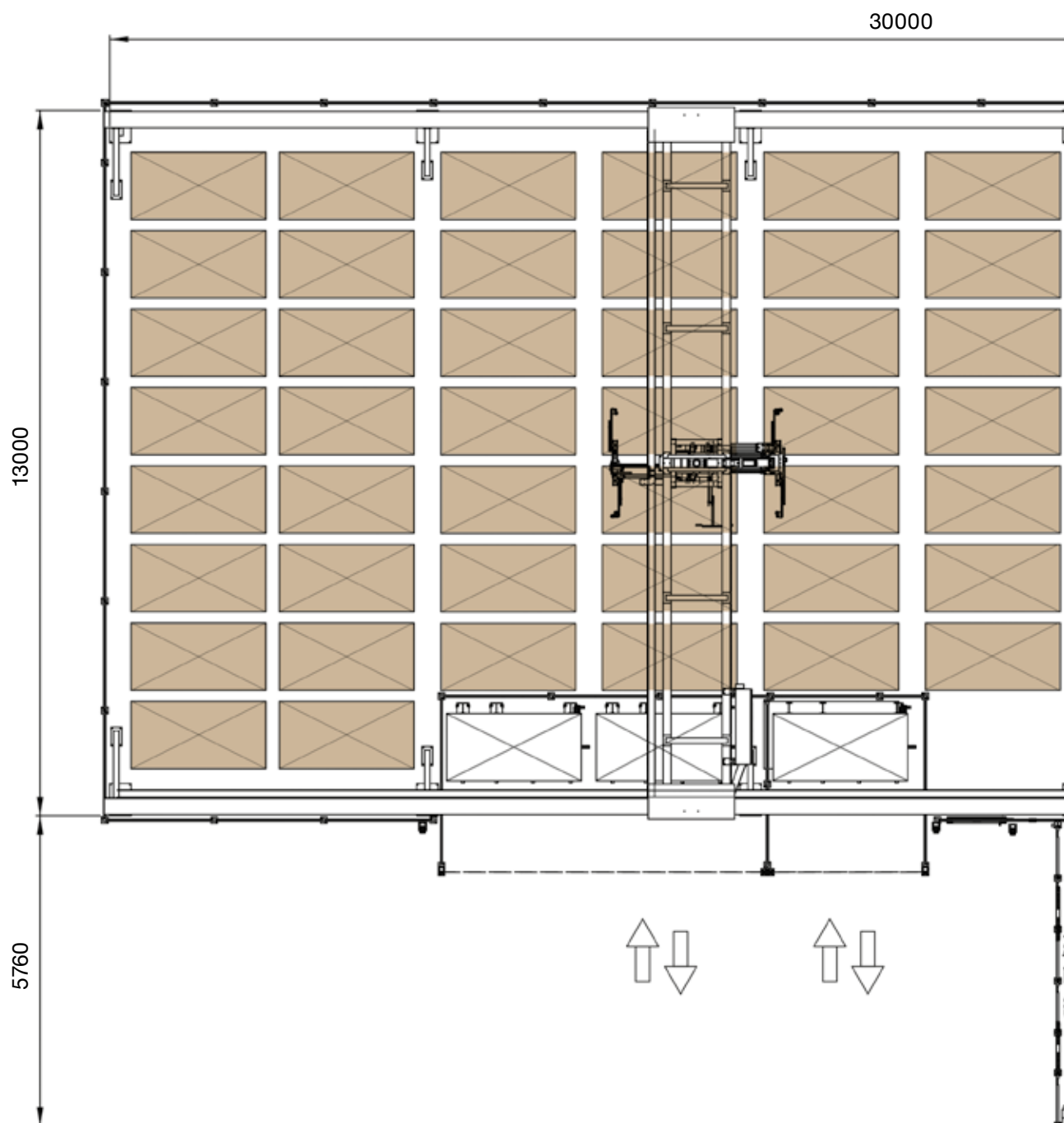
la solución para cualquier exigencia



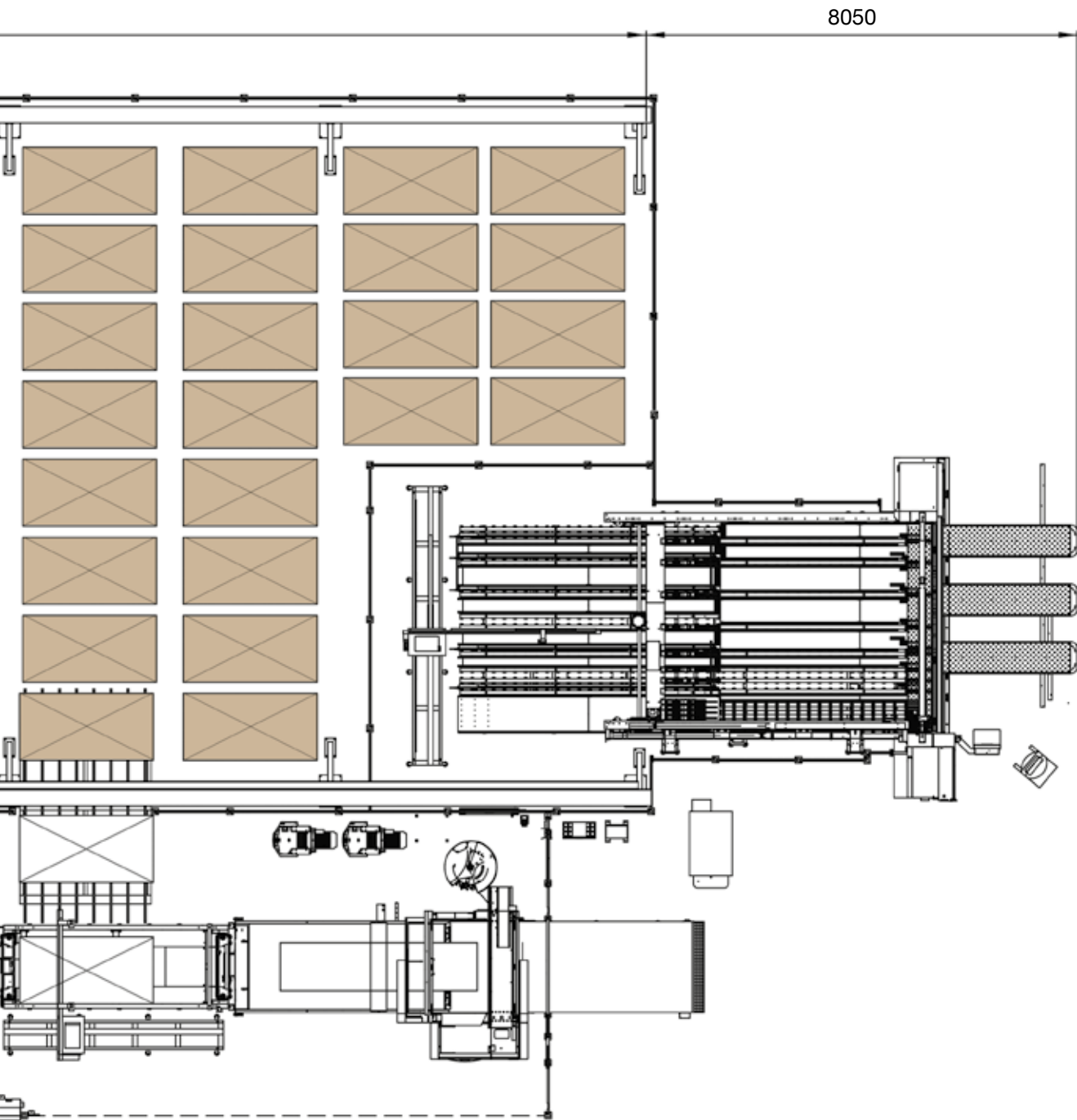


flexstore hp

la solución para cualquier exigencia



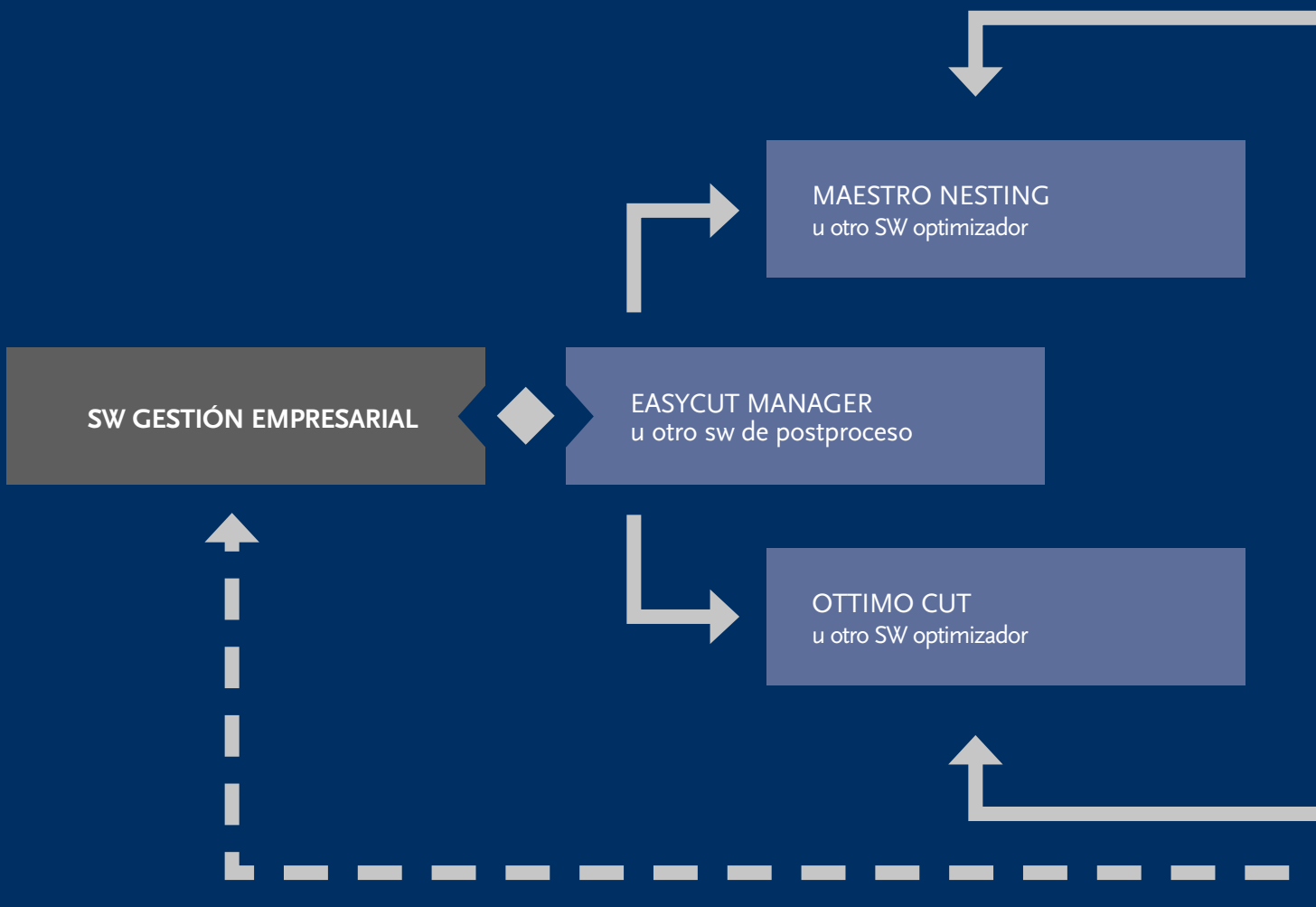
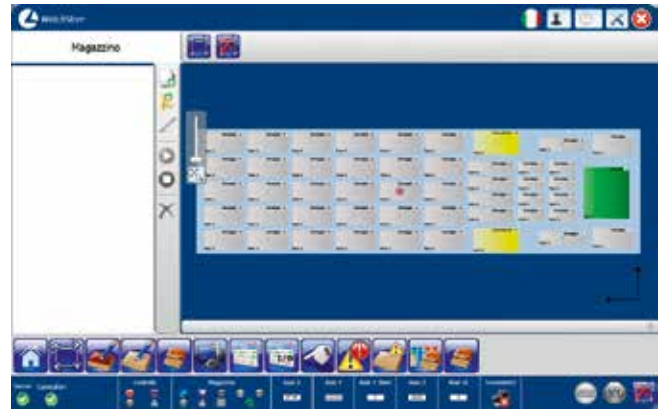
* Cotas a título de ejemplo no vinculantes.



software



WatchStore es el software desarrollado por SCM para la **gestión del almacén y de la celda**. Se integra con el software de gestión empresarial del cliente y con las máquinas operadoras con objeto de dar la mejor respuesta a las exigencias de gestión y organización de la producción y del almacenamiento.



Características principales:

1 Software completamente configurable para la gestión de los materiales, de las áreas y de las alarmas.

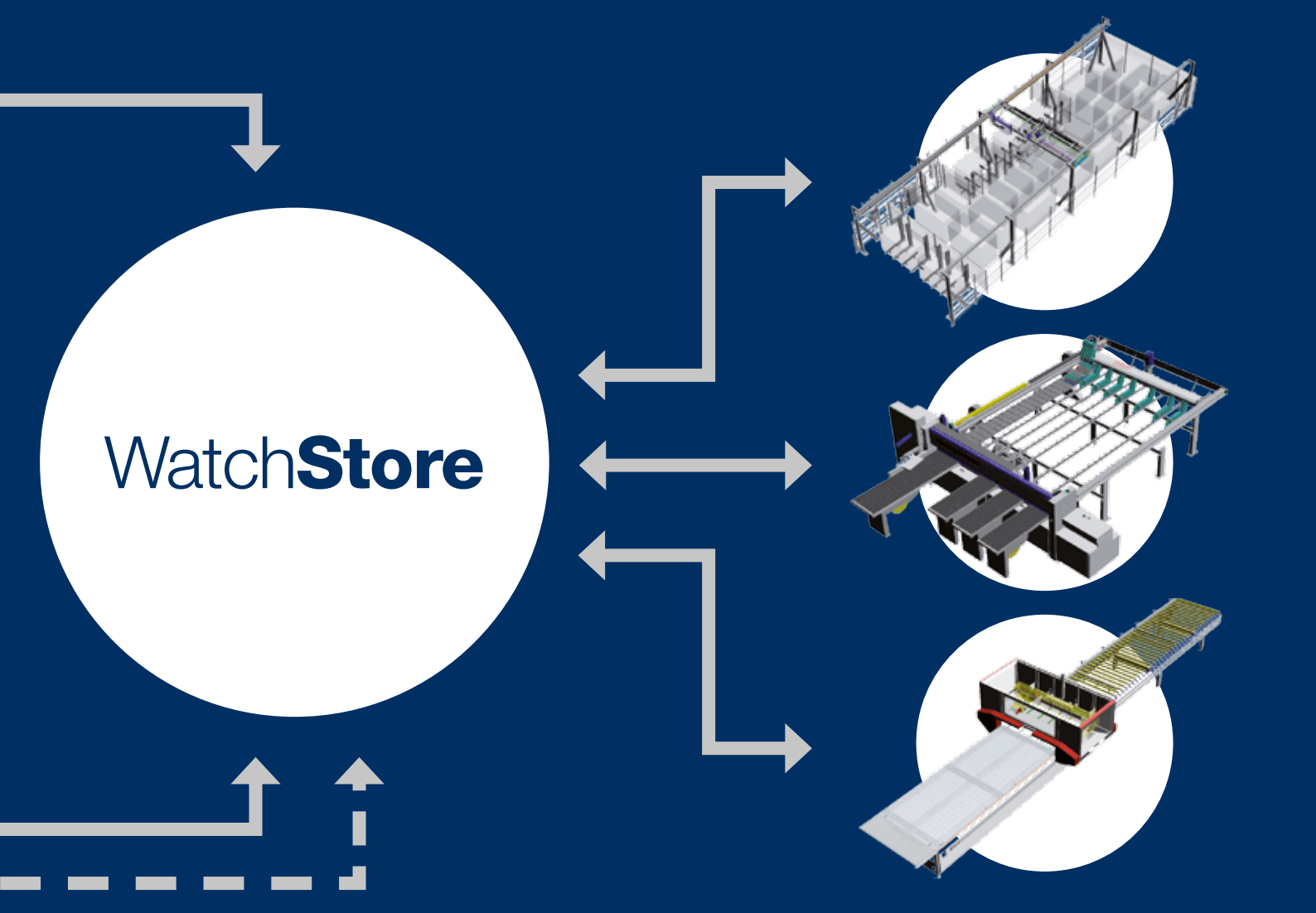
2 Gestión completa de la celda e integración con las máquinas operadoras.

3 Facilidad de uso gracias a un único front end.

4 Gestión de almacenes exteriores y gestión de devoluciones y materiales externos al área de almacenamiento.

5 Gestión de materiales mediante código de barras.

6 Creación de informes de producción.



MENOR CONSUMO = MENOR COSTE
 Savenergy permite utilizar la **energía solo cuando sirve**, activando el funcionamiento de los dispositivos solo cuando es realmente necesario. La máquina conmuta a stand-by en automático cuando no se trabajan tableros. Ahorro anual hasta un 10% (opc.).

OPTIMIZACIÓN DEL FLUJO PRODUCTIVO PARA MEJORAR LA EFICIENCIA ENERGÉTICA.
 Gracias a las funciones de los almacenes Flexstore se optimiza el uso de la máquina operadora tanto a nivel de productividad como de ahorro energético.

LAS MÁS SÓLIDAS TE LA MADERA ESTÁN EN

SCM. EN UNA SOLA MARCA, UN RICO PATRIMONIO DE CONOCIMIENTOS

Con más de sesenta y cinco años batiendo récords, SCM es el principal protagonista de la tecnología de la carpintería, fruto de la integración de los mejores conocimientos sobre máquinas e instalaciones para trabajar la madera, y está presente en todo el mundo gracias a la mayor red de distribución del sector.

65 años

3 principales polos de producción en Italia

300.000 metros cuadrados de centros y fábricas en el mundo

17.000 máquinas producidas anualmente

90% de exportaciones

20 filiales extranjeras

350 agentes y distribuidores

500 técnicos de asistencia

500 patentes registradas

En nuestro ADN también la fuerza de un gran Grupo. SCM forma parte de Scm Group, líder mundial en máquinas y

SCM GROUP, UN EQUIPO DE EXCELENCIA CON LOS MEJORES CONOCIMIENTOS

MAQUINARIA INDUSTRIAL

Máquinas estándar, instalaciones integradas y servicios dedicados al proceso de trabajos de una amplia gama de materiales.



TECNOLOGÍAS
PARA TRABAJAR LA MADERA



TECNOLOGÍAS PARA MATERIALES
COMPUESTOS, ALUMINIO, PLÁSTICO,
VIDRIO, PIEDRA Y METAL



Los datos técnicos pueden variar en función de la composición elegida. Por exigencias demostrativas algunas fotos reproducen máquinas completas de accesorios. La empresa se reserva el derecho de modificar los datos y las medidas sin previo aviso sin influir la seguridad prevista de la certificación CE.

TECNOLOGÍAS PARA NUESTRO ADN



componentes industriales para el trabajo de una amplia gama de materiales.

SOBRE MÁQUINAS Y COMPONENTES INDUSTRIALES

COMPONENTES INDUSTRIALES

Componentes tecnológicos para las máquinas y las instalaciones del grupo, de terceros y para la industria mecánica.

HITECO

CABEZAL FRESADOR Y
COMPONENTES TECNOLÓGICOS

Les

CUADROS
ELÉCTRICOS

steelmec

CARPINTERÍA METÁLICA

scmfonderie

FUNDICIONES
DE HIERRO

scm
woodworking technology

is more



SCM GROUP SPA

via Casale 450 - 47826 Villa Verucchio, Rimini - Italy
tel. +39 0541 674111 - fax +39 0541 674274
scm@scmgroup.com
www.scmwood.com



00L0365621L