

morbidelli cx100

Flexibles Bohrzentrum



morbidelli cx100

Spitzentechnologie mit nur 8m² Platzbedarf

Das vertikale, **kompakte** und **hochleistungsfähige** Bohrzentrum das mit wenig Platz auskommt:

- kann pro Schicht bis zu 400 Werkstücke verarbeiten.
- **ideal für die Losgröße 1 Fertigung**, um Bearbeitungen an den **5 Seiten der Platte** durchzuführen, Böhungen, Fräsungen und Nuten.
- **zuverlässig und anpassungsfähig mit extrem kurzen Arbeitszyklen** und **Null Rüstzeiten** beim Einstellen.
- **die allergrößte Freiheit** wenn es darum geht die verschiedensten Werkstoffe zu verarbeiten (MDF, Sperrholzplatten, Platten mit empfindlichen Details, usw.) und auch kleinformatische Werkstücke.

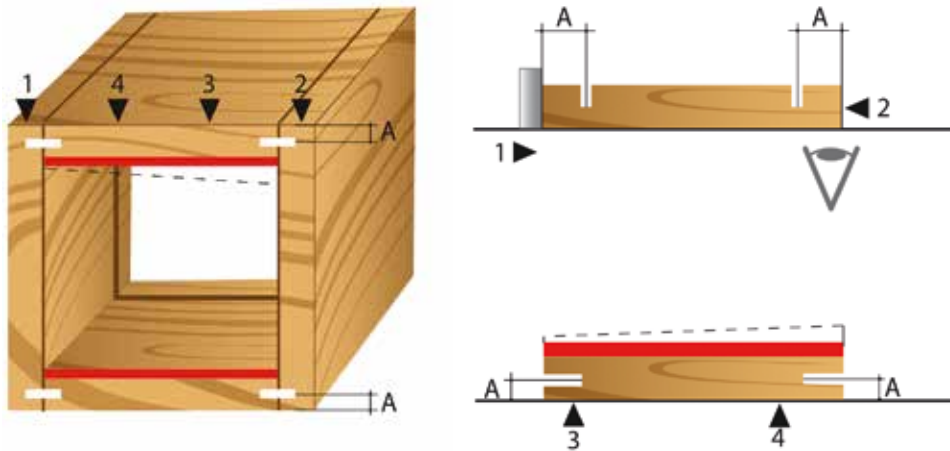
Morbidelli cx100, Ihr Erfolgspartner wenn es darum geht, **Höchstleistungen** zu einem **geringen Preis** zu erzielen.





morbidelli cx100

Die kompakte, genaue und schnelle Maschine



Perfekte Bearbeitungsqualität: erfolgt das Bohren von oben, kann die Außenseite der Platte verwendet werden und etwaige Fehler die beim Ausrichten entstanden sind, können somit kaschiert werden - mit dem Ergebnis dass etwaige Ungenauigkeiten in's Korpusinnere gebracht werden können.

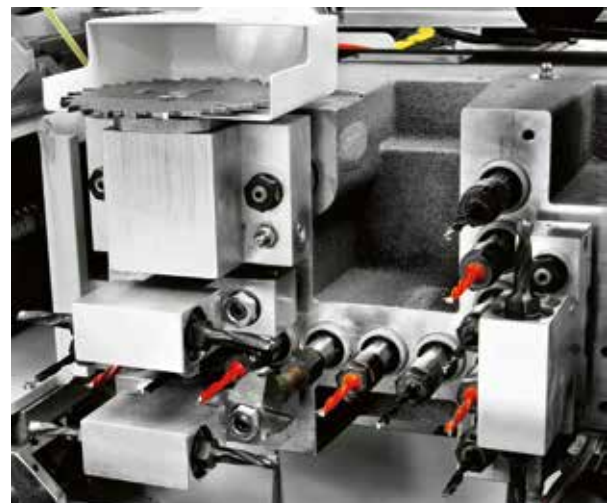


Das Arbeitsaggregat ist komplett ausgestattet: mit Bohrkopf für vertikal und horizontal verlaufende Bohrungen, Sägeblatt für die Rückwandnut entlang der X Achse und Elektrospindel für Fräsbearbeitungen mit 5,5 kW und bis zu 18000 U/min.



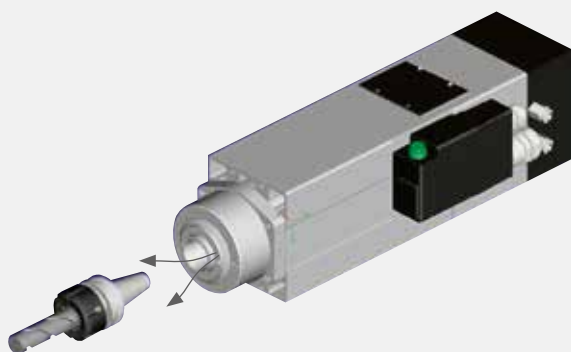
Sehr kurze Verarbeitungszyklen und Null Rüstzeiten beim Einstellen; der Bohrkopf ist mit 18 unabhängigen Spindeln ausgestattet (12 vertikale Spindeln, 4 horizontale Spindeln entlang der X Achse, 2 horizontale Spindeln entlang der Y Achse) und Sägeblatt in X auf der ganzen Oberfläche der zu verarbeitenden Platte:

- Länge von 200 bis 3050 mm
- Höhe von 70 bis 900 mm
- Stärke von 10 bis 60 mm



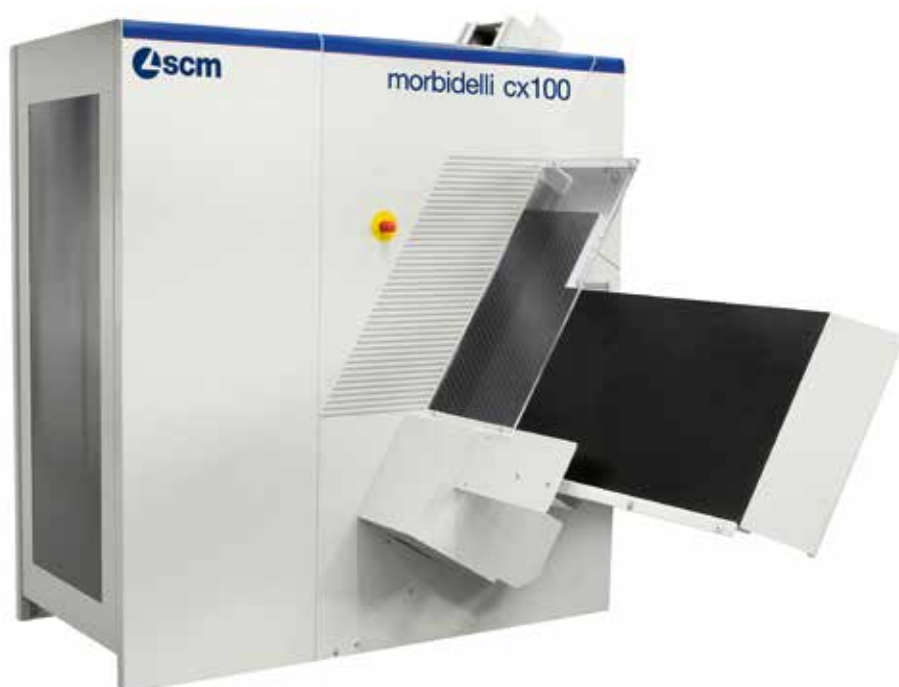


Höchste Präzision und Verfahrensgeschwindigkeit, alle Arbeitsaggregate werden von Brushless Motoren angetrieben und gleiten auf Prismenführungen mit Gleitlagern und Kugelumlaufspindeln. **Extrem präzise Bauteile garantieren für das exakte Ausführen der Bewegungen in X, Y und Z.**



Höchste Geschwindigkeit beim Einstellen, das schnelle Auswechseln des Werkzeugs ISO 30, beschleunigt das manuelle Auswechseln von Werkzeug und Fräser in der Elektrospindel.

Ergonomisch, durch die seitlichen Halterungen kann der Bediener die Platten leicht beschicken und ausgeben, auch bei Werkstücken bis zu 3050 mm Gesamtlänge.



morbidelli cx100

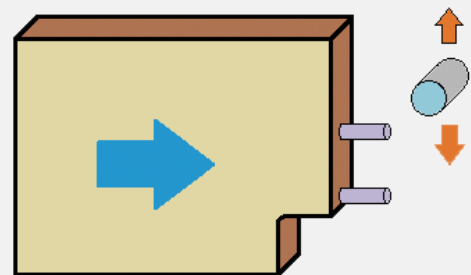
Die kompakte, produktive, flexible und anpassungsfähige Maschine



Allergrößte Stabilität des Werkstücks und gehobene Verarbeitungsqualität: dank der beweglichen Zange mit schwebender Öffnung die keinerlei Einstellungen braucht; der kratzfeste Bakelittisch sorgt für eine gehobene Verarbeitungsqualität auch für Platten mit empfindlichen Oberflächen geeignet. **Keinerlei Ungenauigkeiten:** die vorgesehenen Druckvorkehrungen sorgen dafür auch beim horizontalen Bohren.



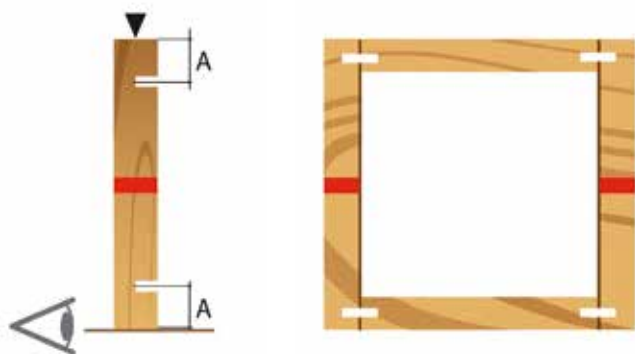
Große Anpassungsfähigkeit: durch den programmierbaren Anschlag können auch Werkstücke verarbeitet werden die schon mit eingesteckten Dübeln versehen sind oder an denen Fräsungen schon vorgenommen wurde.



Sicherheit und Zuverlässigkeit: das obere Druckaggregat sorgt dafür dass die Werkstücke am unteren Bezugspunkt vermessen werden und gewährleistet somit die allergrößte Verarbeitungsgenauigkeit.

Die Absaughauben sorgen dafür dass das Werkstück perfekt sauber ist.

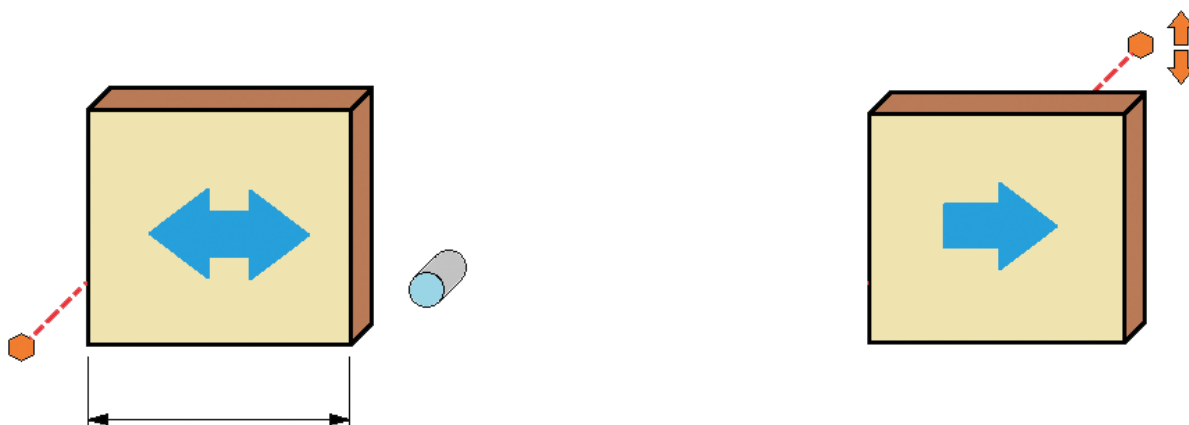
Keine Ausfallzeiten: durch den Barcodeleser kann das Bearbeitungsprogramm automatisch geladen werden einfach indem das Etikett der Platte abgelesen wird; dadurch werden Fehler des Bedieners vermieden.



Perfekte Verbindungen, durch automatische Erfassung der Werkstücklänge. Jede Abweichung zwischen der eingestellten und der tatsächlichen Plattenlänge wird vom hochpräzisen Laser-Lesegerät ermittelt wodurch ein **perfektes Ausrichten erzielt wird.**

An der ganzen Platte können einzelne Fräsungen ausgeführt werden:

- Verarbeitungen mit dem Sägeblatt entlang der gesamten X Länge der Platte
- **Rundungen** der vier Plattenecken
- Verarbeitung von Platten mit **empfindlicher Oberfläche**
- **Falzbearbeitungen**



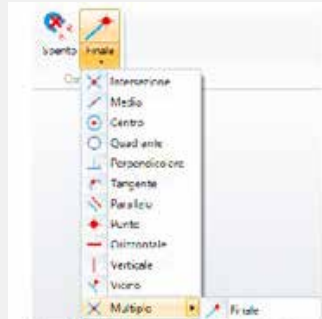
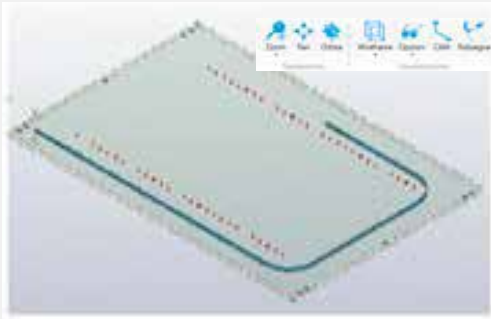
Ausführung von Programmen mit Beschickung von rechts und links oder gemischt indem der **hintere Sensor verwendet wird.**

Keine Fehler beim Beschicken der Platten mit dem **Y Sensor für die Übereinstimmung** womit die Übereinstimmung kontrolliert wird zwischen den Abmessungen des eingegebenen Werkstücks und den programmierten Angaben.

morbidelli cx100

Die kompakte, einfach anzuwendende Maschine

MAESTRO EINZIGARTIG IN SEINER KREATIVITÄT



CAD-/CAM-Programmierungssoftware zum Planen jedes Produktionsprozesses.

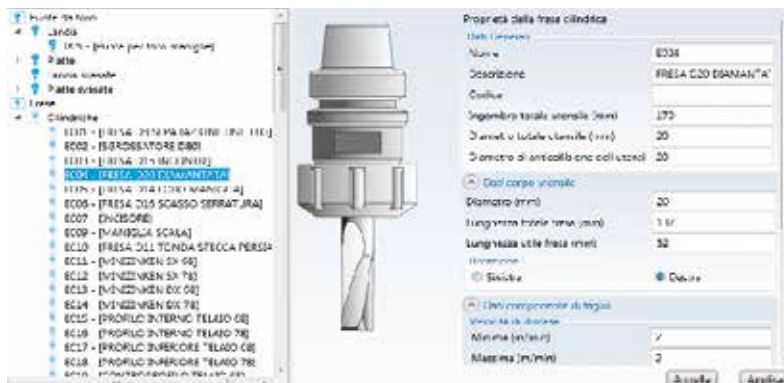
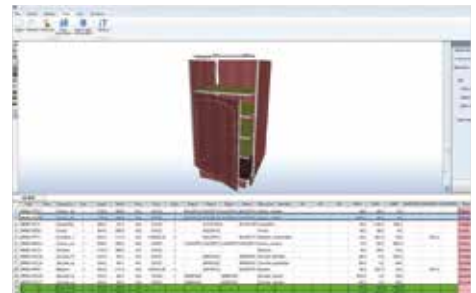
In der Windows®-Umgebung entwickelt, ermöglicht diese Software eine Programmierung, die ganz einfach ist. Das geschieht mithilfe einer fortschrittlichen, intuitiven und einfachen Zeichenumgebung, die Ihnen alle nötigen Instrumente bietet, um Ihre Werkstücke zu zeichnen, sie bestmöglich auf dem Arbeitstisch zu platzieren sowie die Werkzeuge und Bearbeitungen zu verwalten – all dies perfekt integriert und leistungsstark.

MAESTRO CABINET EINZIGARTIG WENN ES UM DIE HERSTELLUNG VON MÖBELN GEHT



Applikation im Einrichtungsbereich für Wohnungen und Büros, speziell zur Planung von Möbeln und zur Schritt-für-Schritt-Programmierung von Schränken entwickelt.

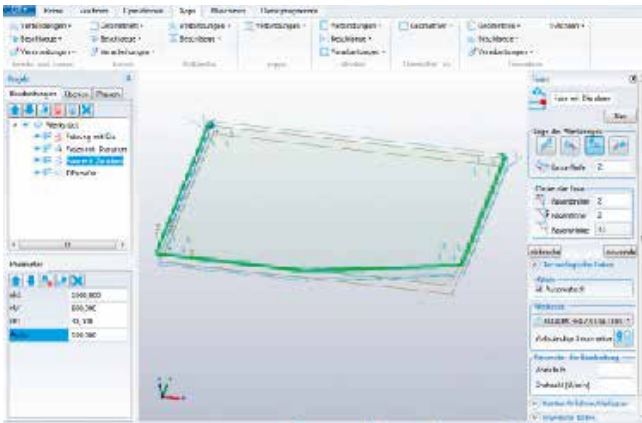
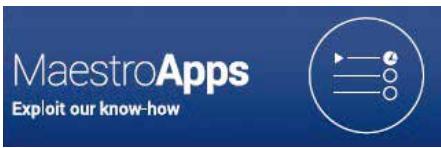
Beinhaltet eine große Bibliothek mit den verbreitetsten Möbelmodellen und gibt dem Anwender durch die Anwendung eines einfachen Assistenten, die Möglichkeit das Modell zu programmieren und genau nach seinen Wünschen anzupassen.



Tool Manager

Durch die klare grafische Darstellung können die Werkzeuge direkt und ganz einfach ausgewählt werden.

Die Apps womit Sie leicht entwerfen können und zugleich Zeit sparen



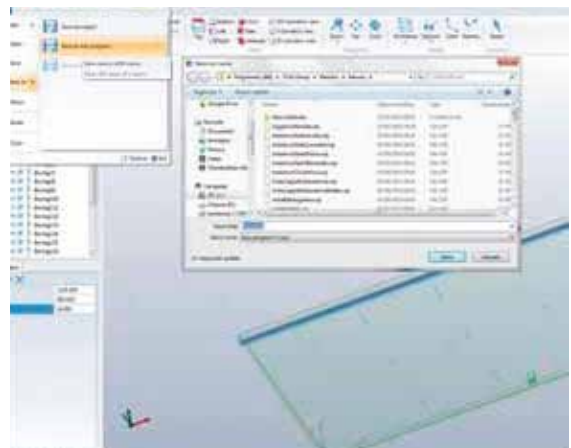
Maestro APPS ist eine Bibliothek mit Programmier-Funktionen, die sofort zur Verfügung stehen und die einfach anzuwenden sind. Sie wurden von der SCM speziell zur Herstellung von Elementen für Möbel und Einrichtungsgegenständen usw. entwickelt. Durch einfaches Anklicken hat der Anwender kostenlosen Zugriff auf das gesamte technische Know-How der SCM.

MAKRO: Die Schnellste

Die Programme können rasch in Makro-Verarbeitungen verwandelt werden und in einer Bücherei gespeichert werden um stets einsatzbereit zu sein.

TECHNOLOGY: Lernen durch Erfahrung

Schnelle Programmierung allgemeiner und sich häufig wiederholender Bearbeitungen und Erzeugung von Unterprogrammen, die durch einfaches Anklicken auf jede neue Geometrie übertragen werden können.

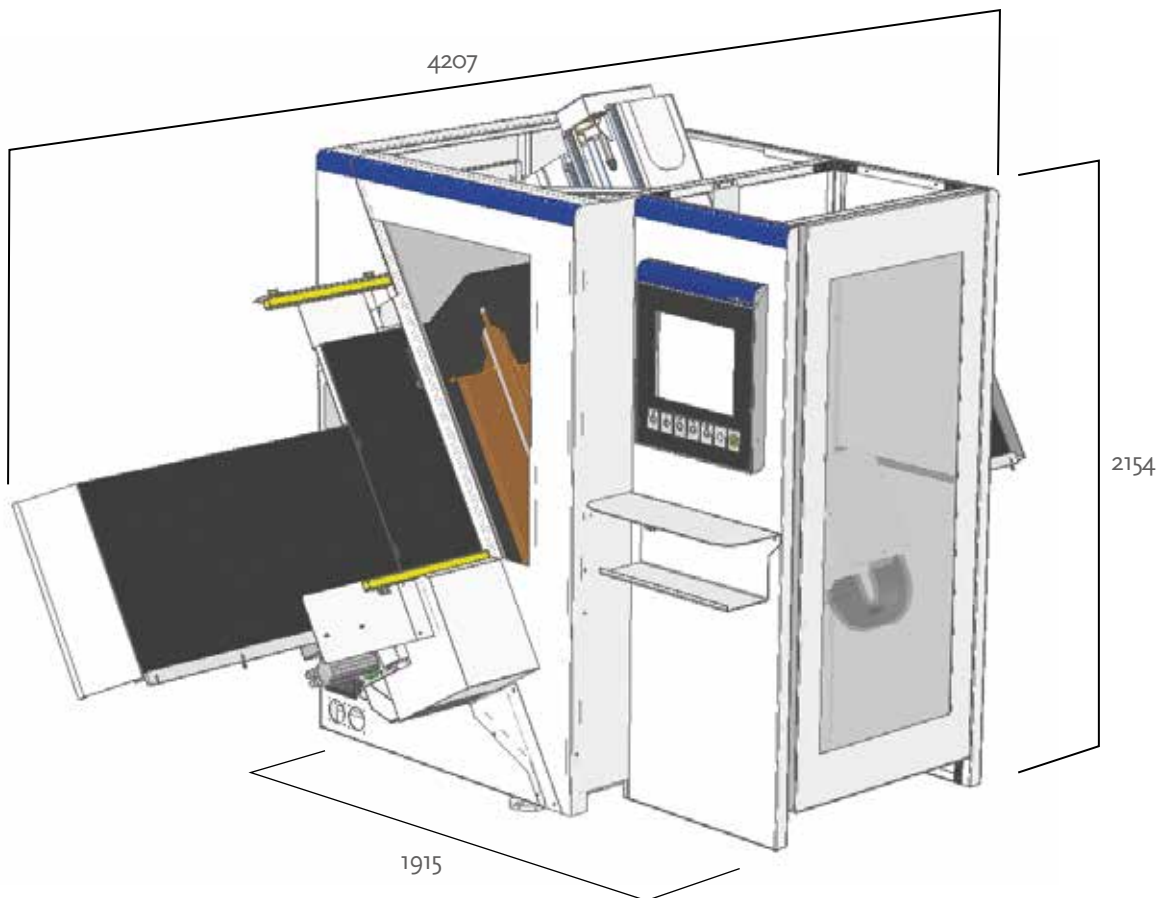


Mit einer Berührung alle operativen Funktionen der Maschine verwalten, dank dem "Touch Screen" Monitor mit 19". Durch die Ethernet Verbindung kann die Maschine auch an das Firmennetzwerk eingebunden werden.



morbidelli cx100

räumlich kompakte Ausführung bei höchster Leistung



MORBIDELLI CX100

Technische Angaben

Max. Abmessungen zu verarbeitendes Werkstück	mm	3050x900x60
Min. Abmessungen zu verarbeitendes Werkstück	mm	200x70x10
Geschwindigkeit Achse X-Y	m/min	40 - 40
Unabhängige vertikale Spindeln	Nr.	12 (7+5)
Unabhängige horizontale Spindeln entlang X	Nr.	4
Unabhängige horizontale Spindeln entlang Y	Nr.	2
Leistung Elektroschindel max	kW	5,5



GERINGERER VERBRAUCH = GERINGERE KOSTEN

Mit SavEnergy wird Energie nur dann verbraucht, wenn sie benötigt wird; die Aggregate werden aktiviert, wenn sie benötigt werden, und bleiben in einem automatischen Standby-Betrieb, wenn keine Bearbeitung stattfindet. Jährliche Energieeinsparung bis zu 10% (Option).

DIE ENTSCHEIDENSTEN HOLZBEARBEITUNGSTECHNOLOGIEN SIND BESTANDTEIL UNSERER DNA

SCM – EINE ENORME KOMPETENZ VEREINT ZU EINER EINZIGARTIGEN MARKE

Mit über 65 Jahre Erfahrung ist SCM einer der unangefochtenen Marktführer im Bereich der Holzbearbeitungstechnologien und ein Innovationsmotor auf dem Feld der Holzbearbeitungsmaschinen und modernen Fertigungsanlagen mit einer weltweiten Präsenz und dem dichtesten Vertriebs- und Servicenetzwerk auf diesem Sektor.

- 65 Jahre Erfahrung
- 3 Hauptproduktionsstandorte in Italien
- 300.000 m² Produktionsfläche
- 17.000 Produzierte Maschinen pro Jahr
- 90% Exportanteil
- 20 Tochtergesellschaften
- 350 Vertretungen und Vertriebspartner
- 500 Servicetechniker
- 500 Eingetragene Patente

Unsere DNA ist geprägt von der Stärke und Sicherheit einer großen Firmengruppe. Die Marke SCM ist Teil der SCM-Group, dem führenden Hersteller industrieller Maschinen und Komponenten zur Verarbeitung einer enormen Bandbreite an Materialien.

SCM GROUP, EIN HOCHQUALIFIZIERTES TEAM AUF DEM AKTUELLSTEN WISSENSSTAND IN BEZUG AUF INDUSTRIELLE MASCHINEN UND KOMPONENTEN

INDUSTRIAL MACHINERY

Einzelmaschinen, integrierte Systeme und Dienstleistungen für die Verarbeitung einer großen Bandbreite von Materialien.



HOLZBEARBEITUNGSTECHNOLOGIE



TECHNOLOGIEN FÜR DIE VERARBEITUNG VON KOMPOSITMATERIALIEN, ALUMINIUM, KUNSTSTOFF, GLAS, STEIN, METALL

INDUSTRIAL COMPONENTS

Technische Bauteile für die Maschinen und Systeme der Gruppe, Drittparteien und die Maschinenbauindustrie.



SPINDELN UND TECHNISCHE BAUTEILE



SCHALTSCHRÄNKE



METALLVERARBEITUNG



GUSSEISEN



Die technische Daten können je nach Maschinenausstattung variieren. In diesem Katalog sind die Maschinen mit Sonderzubehör dargestellt. Der Hersteller behält sich das Recht vor, alle Daten und Maße ohne Vorankündigung zu ändern; solche Änderungen beeinflussen nicht die Sicherheit laut CE Vorschriften.



is more



SCM GROUP SPA

via Casale 450 - 47826 Villa Verucchio, Rimini - Italy
tel. +39 0541 674111 - fax +39 0541 674274
morbidelli@scmgroup.com
www.scmwood.com



00L0367231D