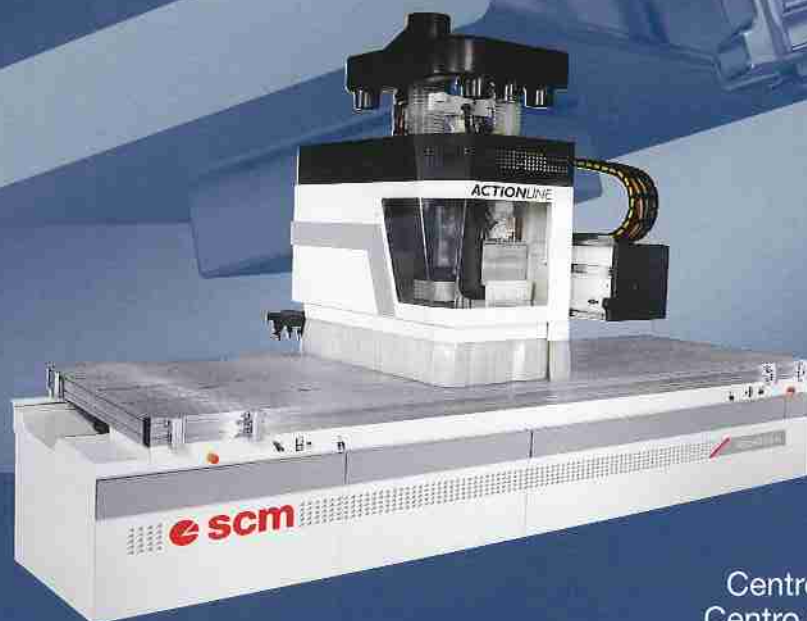


ACTIONLINE

Alta tecnologia,  
di serie  
Tecnología de vanguardia,  
estandard

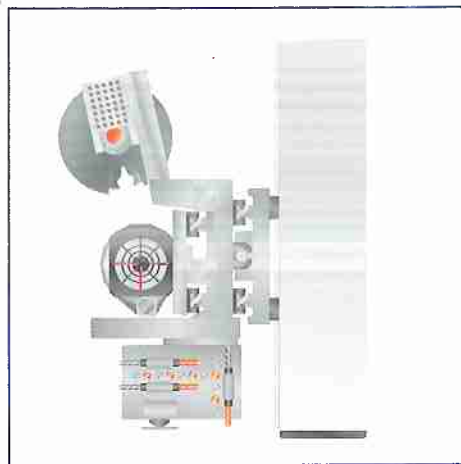
Italiano-Español



Centro di lavoro a CNC  
Centro de trabajo a CNC

Record 210 AL

 scm



Protezione del gruppo operatore con ampie superfici trasparenti, per la massima visibilità delle unità in lavoro

Schema gruppo operatore  
Esquema del grupo operador

Protecciones laterales del cabezal con amplias superficies transparentes que permiten gran visibilidad y para controlar las unidades operadoras en movimiento.

## Alta tecnologia, di serie Tecnología de vanguardia, estandard

- Struttura robusta per la migliore finitura dei lavorati
- Gruppo operatore completo in ogni funzione
- Grande capacità utensili a bordo macchina
- Disponibile con piano di lavoro Multifunzionale oppure con piano TVN a barre porta ventose e morsetti

- Sólida estructura para una calidad de acabado inmejorable.
- Unidad de fresado completo en todas las funciones
- Grande cantidad de herramientas en la maquina
- Disponible con mesa de trabajo multifuncional en aluminio o bien mesa TVN de barras con ventosas y abrazaderas neumáticas

**scm**

SINCERT



# Record 210 AL



RECORD 210 AL

# Gruppo operatore e cambio utensili

## Grupo operador y cambio herramientas



### Gruppo operatore completo in ogni funzione:

- Elettromandrino 11 kW
- Unità di foratura a 18 mandrini indipendenti con lama integrata a rotazione programmabile
- Cambio utensili Rapid 12 in grado di effettuare il cambio utensile in tempo mascherato, durante le fasi di foratura

### Unidad de fresado completo en todas las funciones :

- Grupo operador 11 kW
- Unidades de taladro con 18 (F18) porta-brocas independientes con sierra integrada a rotación programable
- Cambio de herramienta automático con 12 posiciones "Rapid 12". Cambio de las herramientas en tiempo oculto durante las operaciones de taladro



**Asse rotante Vector** per fresature, tagli e forature inclinate utilizzando le testine a rinvio angolare

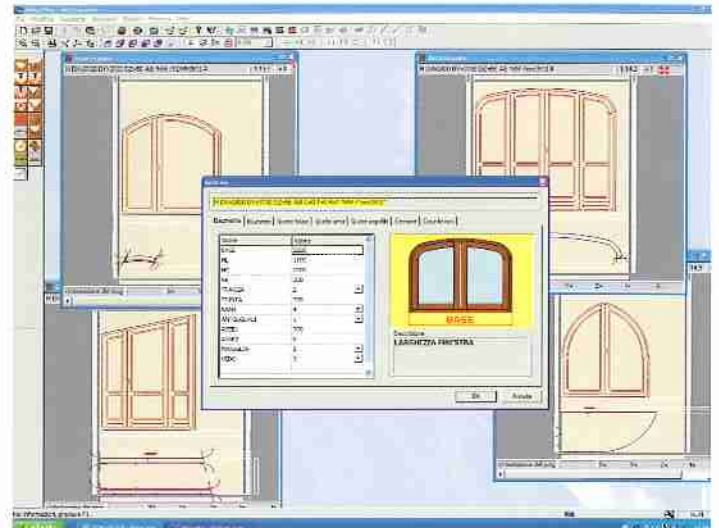
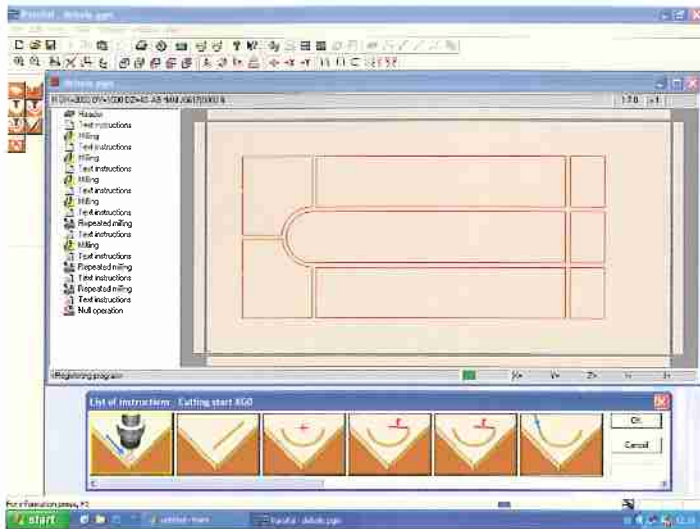
**Eje giratorio Vector:** Para fresados, cortes y taladros con eje inclinado con el uso de cabezales de transmisión angular



Cambio utensili posteriore **Rapid 16** a 16 postazioni  
Cambio de herramienta automático posterior **Rapid 16** con 16 posiciones

# Interfaccia operatore e controllo numerico

## Interfaz operador y control numérico



**Interfaccia operatore Xilog** semplice da usare che:

- gestisce la funzione macchina
- genera programmi tramite un Editor con icone grafiche
- permette una programmazione in modalità guidata, grafica o Xiso.
- può integrarsi con pacchetti CAD CAM tramite importazione file DXF
- guida l'operatore nell'inserimento dei parametri utensili, ottimizzati dal software

**Interfaz operador Xilog** fácil en el uso:

- Controla el funcionamiento de la máquina mediante un práctico panel.
- Permite realizar programas con un Editor con iconos gráficos
- Puede programarse en modo guiado, gráfico o Xiso.
- Puede integrarse con paquetes Cad-Cam mediante la importación directa de archivos DXF
- Guía el operador en la introducción de los parámetros herramientas optimizados desde el software

**Xilog Plus Serramenti**

Macro di programmazione per il realizzo di porte e finestre.

- Consentono di generare i percorsi utensili di ogni singola fase di lavorazione di porte e finestre partendo semplicemente dalla luce architettonica e dal tipo di serramento desiderato
- Personalizzando il tipo di infisso o porta, è possibile visualizzare in tempo reale l'adattamento di tutti i programmi ad esso relativi

**Xilog Plus Cerramientos**

Para programación de puertas y ventanas

- Permite generar el recorrido de las herramientas en cada fase de la elaboración de puertas y ventanas a partir de la luz arquitectónica y del tipo de cerramiento deseado.
- Al personalizar el tipo de cerramiento o puerta, se visualiza en tiempo real la adaptación de todos los programas relacionados con el mismo.



**CNC gestito da PC con interfaccia Windows**

- grande potenza di calcolo e facilità di utilizzo
- può collegarsi alla rete aziendale
- inserimento dati tramite USB con memory key inclusa

**Control numérico gestionado desde PC con interfaz Windows**

- Grande potencia de cálculo y facilidad de utilización.
- Conexión a la red de la empresa
- Introducción de datos mediante USB (Incluida) memoria key.

**Telesolve**

Sistema di diagnosi a distanza per intervento di assistenza sulla macchina in tempo reale.

- Diagnosi su logica PLC, parametri macchina ecc
- Aggiornamento in tempo reale del software da CN

**Telesolve**

Es un sistema de diagnóstico a distancia gracias al cual un técnico de asistencia SCM puede intervenir en la máquina en tiempo real para:

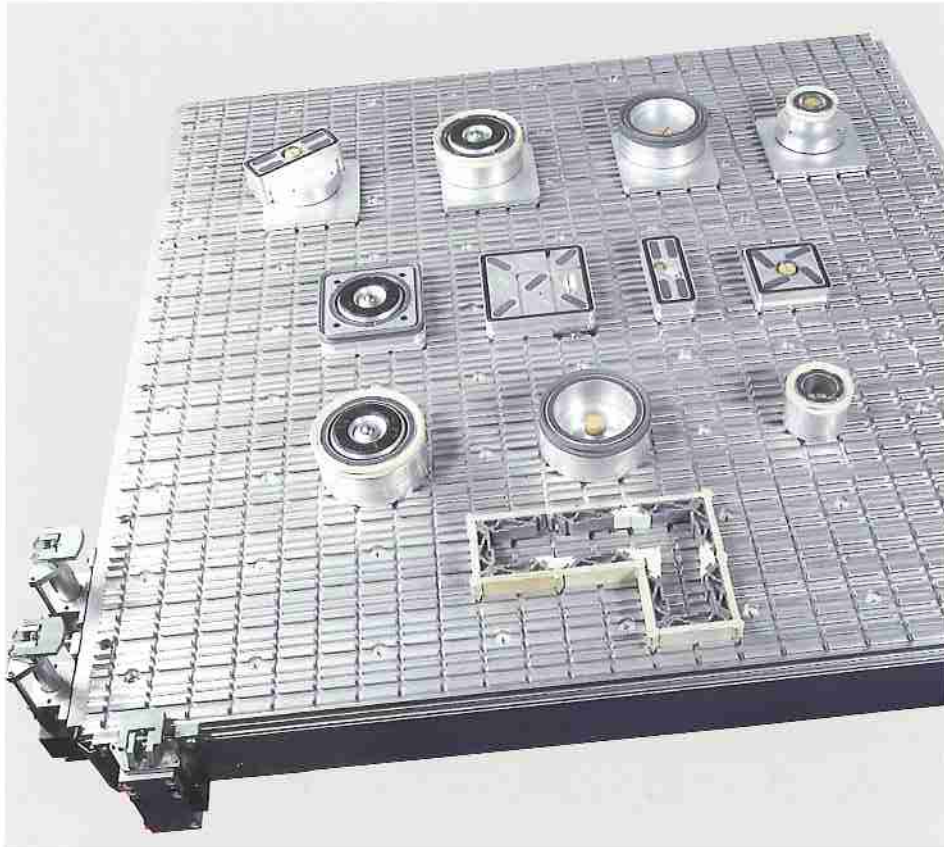
- Efectuar un diagnóstico en lógica PLC, parámetros máquina etc.
- Actualizar en tiempo real el programa del control numérico.

# Piano di lavoro multifunzionale in alluminio

## Mesa de trabajo multifuncional en aluminio:

Una solida base di appoggio per ogni esigenza di fissaggio pezzo

Una sólida base de apoyo para todas las exigencias de sujeción de las piezas



Versatile nel bloccaggio di pezzi singoli, grazie alla vasta gamma di ventose MPS

Versátil en la sujeción de pieza individual, gracias a la gama completa de ventosas MPS



Ideale per il bloccaggio per traspirazione, poiché garantisce un'elevata portata di vuoto, costante in ogni zona del piano

Ideal para la fijación de piezas mediante aspiración ya que garantiza un caudal de vacío elevado y constante en todas las zonas de la mesa de trabajo

## Piano di lavoro TVN a barre e ventose Mesa TVN de barras y ventosas

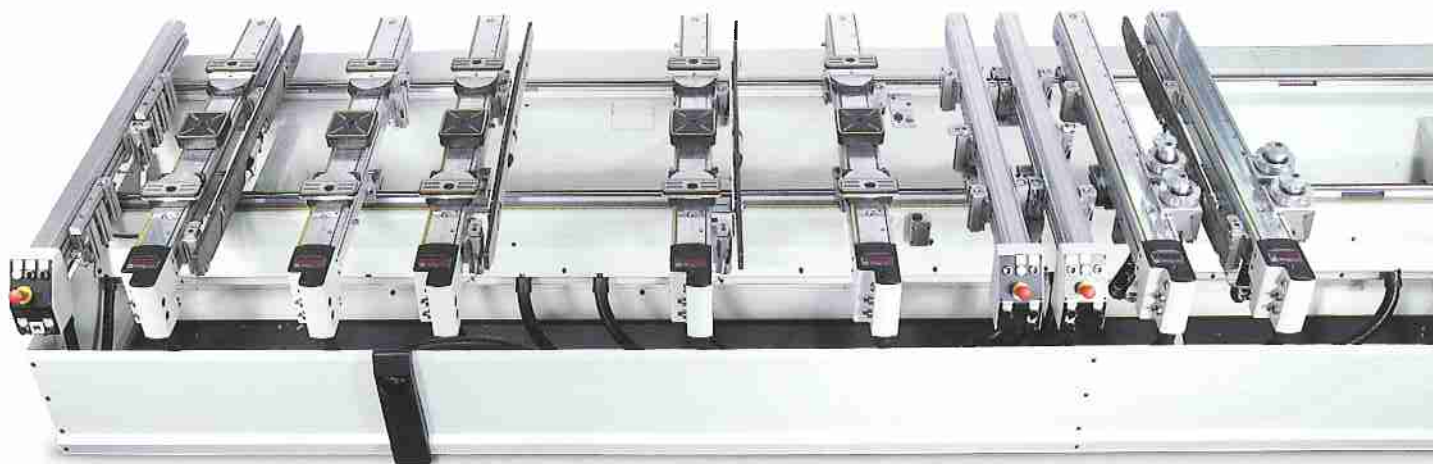


Il piano TVN garantisce la massima rapidità nel cambio di lavorazione:

- con un semplice comando, tutte le ventose possono essere riposizionate, aggiunte o rimosse all'occorrenza.
- studiato per risolvere molteplici esigenze, è la soluzione ideale per chi realizza mobili in massiccio, tavoli, tops, scale, porte e finestre

La mesa TVN permite la máxima velocidad en el cambio de trabajo

- Con un simple mando, todas las ventosas pueden ser posicionadas nuevamente, añadidas o sacadas según las necesidades.
- Estudiado para resolver múltiples exigencias, es la solución ideal para fabricantes de muebles macizos, mesas, escaleras, puertas y ventanas.



# Record 210 AL

## Caratteristiche tecniche/Datos técnicos

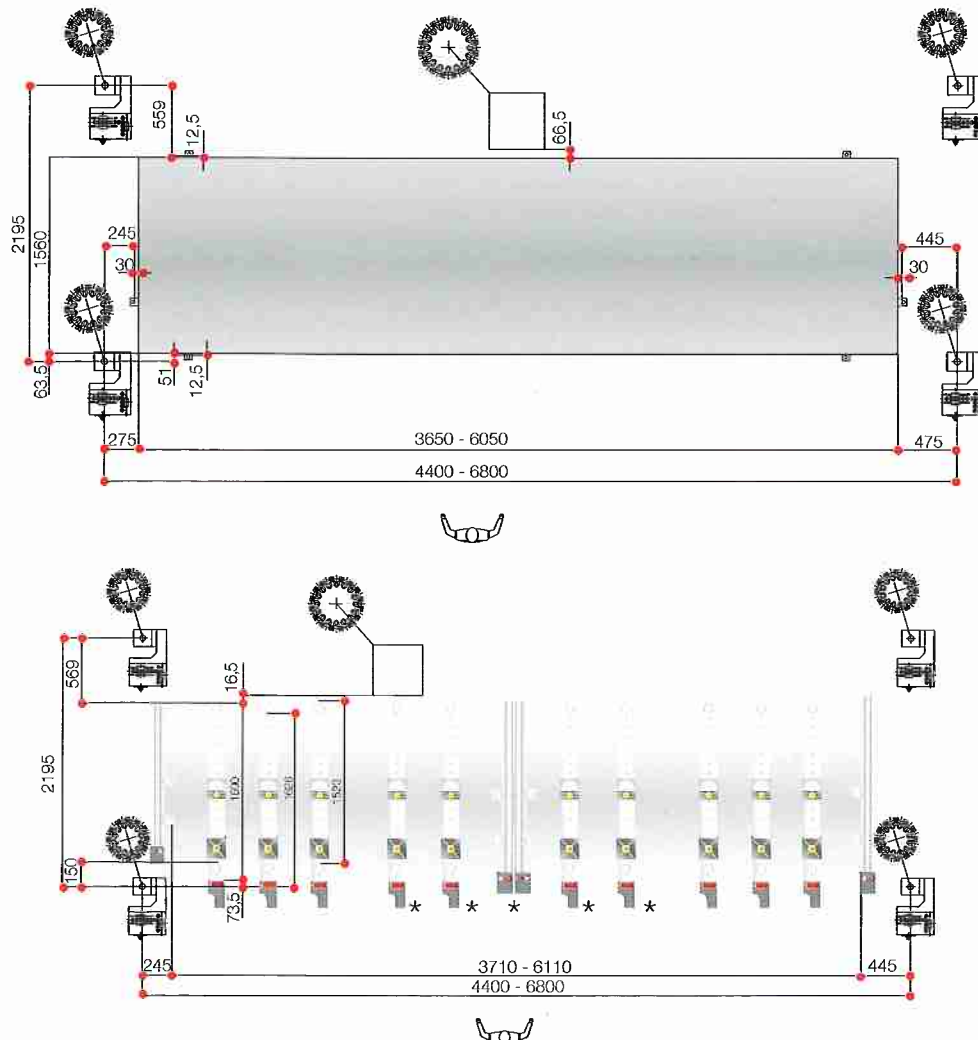
## Record 210 AL

Velocità assi/Velocidad ejes	X=105 Y=75 Z=30 m/min	X=105 Y=75 Z=30 m/min
Elettromandrino/Potencia grupo operador	11 kW -20.000 rpm	11 kW -20.000 rpm
Capacità utensili/Capacidad herramientas	12 pos. on board + 16 pos. sul montante	12 pos. en la maquina + 16 posterior
Unità di foratura/Unidad de taladro	nr. 18 mandrini indep.- da 2000 a 6000 rpm	18 - porta-brocas. de 2.000 hasta 6000 rpm
Lama/Sierra	diam. 120 mm da 3500 a 7500 rpm	diam 120 mm - de 3500 hasta 7500 rpm
Capacità di vuoto/Capacidad de vacío	250 mc/h	250 m3 /h

Per esigenze dimostrative alcune foto riproducono macchine complete di accessori. Senza nessun preavviso i dati tecnici possono essere modificati.

En este catálogo las máquinas han sido representadas con algunos accesorios. La empresa se reserva el derecho de modificar los datos y las medidas sin previo aviso sin influir en la seguridad prevista de la certificación CE.

## Aree di lavoro/Campo de trabajo



\* Solo versione Record 210 AL TVN XL - \* Solo versión Record 210 AL TVN XL



00005554366

