



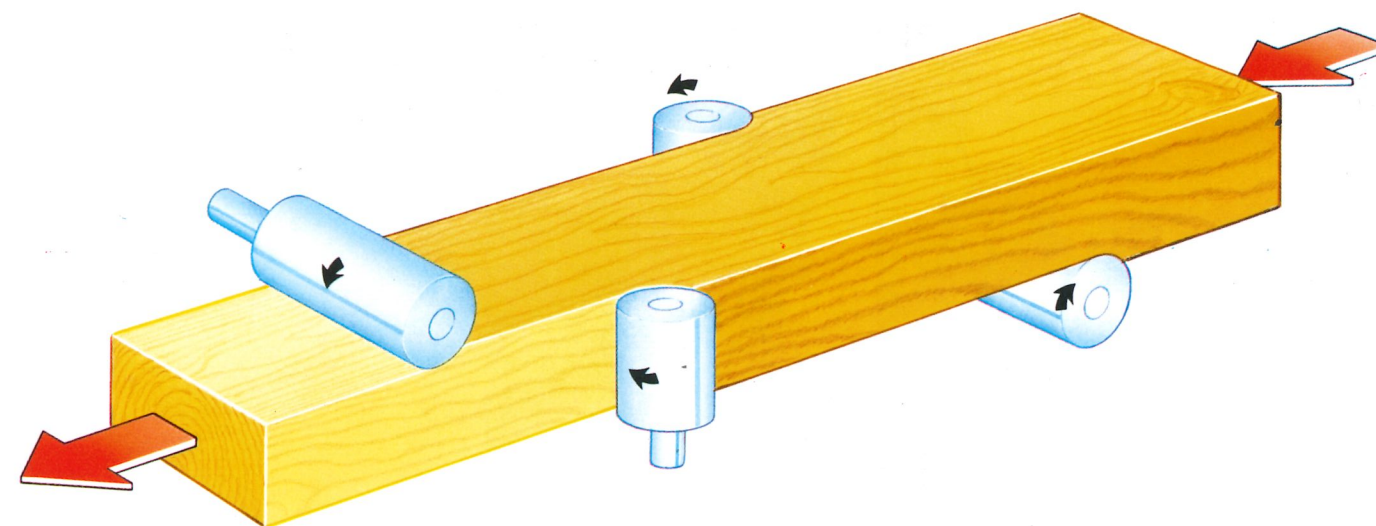
# SINTEX

**Vierseitenhobelautomat**

 **scm**

# SINTEX

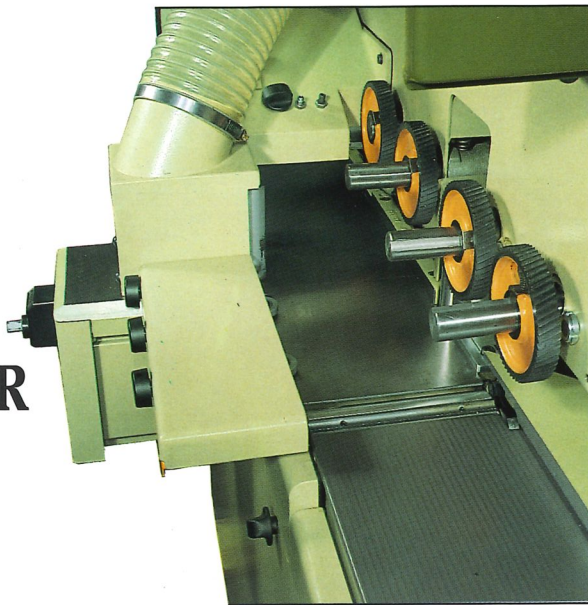
ABRICHTEN UND 4-SEITIGES HOBELN  
IN EINEM ARBEITSGANG



## SINTEX IST DER NEUE SCM- VIERSEITENHOBELAUTOMAT,

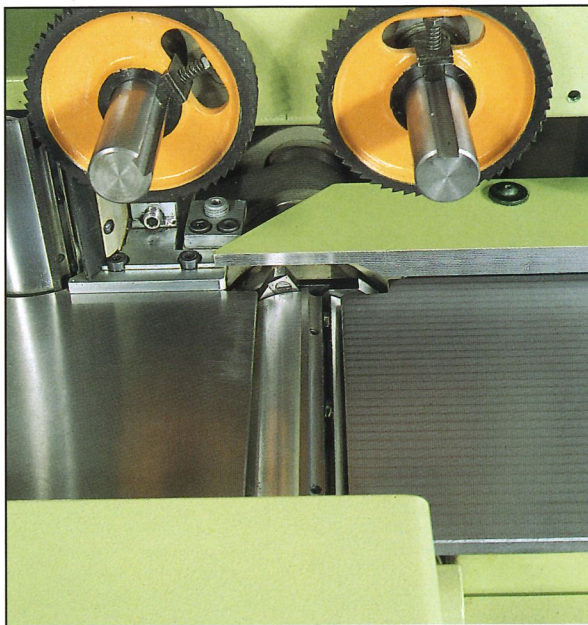
der mit Hilfe der CAD/CAM-Konstruktion entstanden ist. Er erleichtert dem Handwerksbetrieb den Übergang von der herkömmlichen Arbeitsweise zu den automatischen Systemen. **SINTEX ist präzision:** Durch die gleichzeitige Bearbeitung der 4 Seiten des Hobelgutes wird die Fehlerquote des Endmasses erheblich verringert. **SINTEX garantiert eine optimale Oberfläche:** Der automatische Vorschub sichert gleichmäßiges Vorbeiführen des Werkstückes an den Bearbeitungsstationen und damit eine konstante Oberfläche. **SINTEX bedeutet Fertigungsqualität:** Durch die Ausführung von 4 Arbeitsgängen in einem einzigen Durchgang **verringert sich die Fertigungszeit** in Bezug auf die herkömmliche Weise **um das Zehnfache.**

## VIELSEITIG UND SICHER



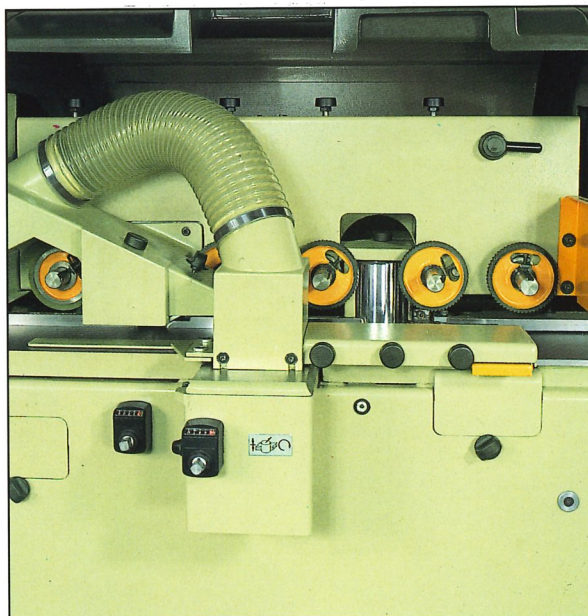
### HOHE ENDQUALITÄT:

Der gleichmäßige automatische Vorschub sorgt für **Kontinuität der Spanabnahme an allen zu bearbeitenden Seiten des Werkstückes** und für deren **optimale Oberflächengüte**.



### PERFEKTES ABRICHTEN:

Das perfekte Abrichten wird durch die Kombination des auf der Abrichtwelle montierten **Fügefalzfräasers** und des Aufgabebisches mit Fügelineal bewirkt, da das Werkstück dabei über die gesamte Länge aufliegt.

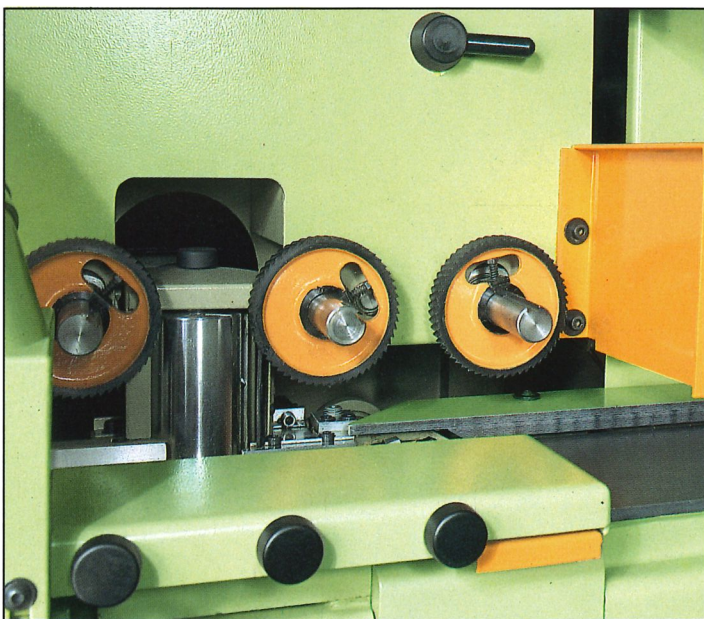


### PRÄZISES EINSTELLEN DES ENDMASSES

Dezimalanzeigen ermöglichen dem Maschinenführer die sichere Kontrolle des eingestellten Masses.

**ARBEITSSICHERHEIT UND  
GERINGE LÄRMENTWICKLUNG:**

Die **serienmässige** Ausstattung mit einer leicht zu öffnenden **Lärmschutzhaube** garantiert hohe Arbeitssicherheit und reduziert den Geräuschpegel. **SINTEX** verfügt ausserdem über Sicherheitsvorrichtungen, die den strengsten internationalen Vorschriften entsprechen.



**LEICHTGÄNGIGE ZUFÜHRUNG  
DER WERKSTÜCKE MITTELS DER  
VORSCHUBGRUPPE VOR DER  
ABRICHTSPINDEL:**

Für leichte Beschickung mit dem Hobelgut, das nicht abgerichtet werden muss, kann die Maschine (gegen Mehrpreis) mit **einer motorisch angetriebenen** Vorschubwalze ausgestattet werden. Sie ist mit einer Ausrückvorrichtung für schnelles Herausnehmen aus dem Bearbeitungsbereich versehen.

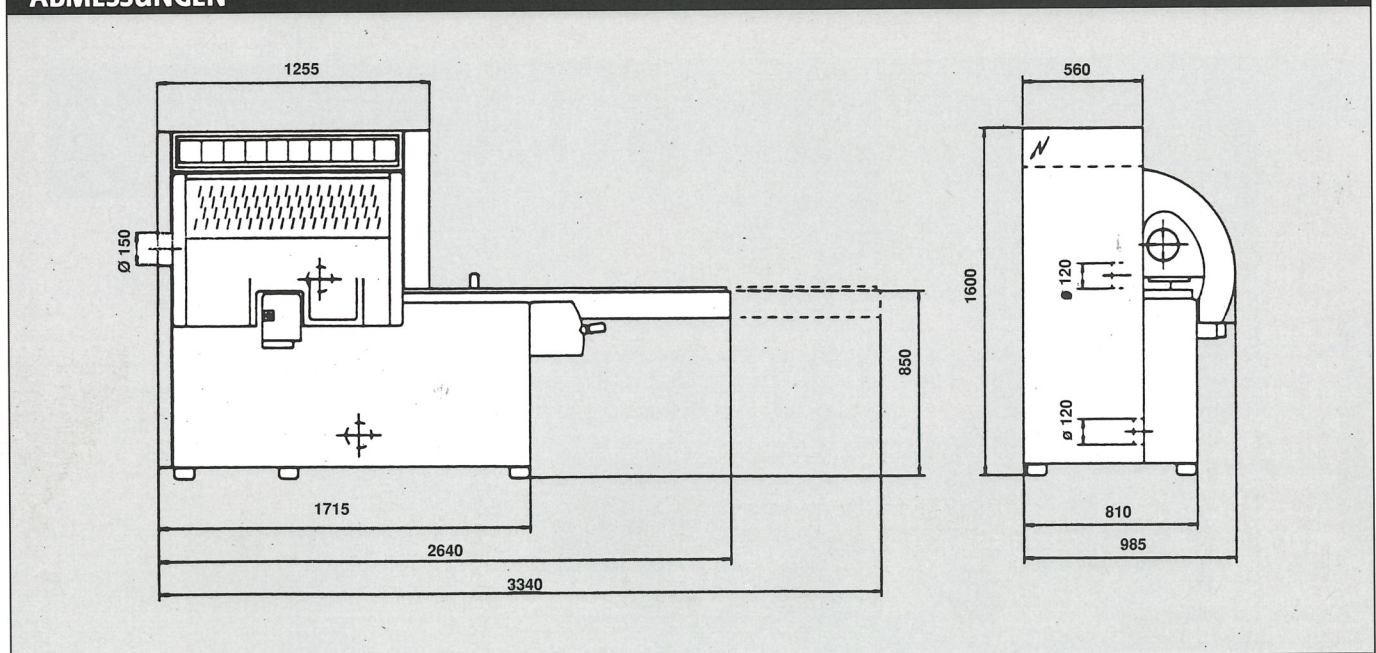
## TECHNISCHE DATEN

Max Arbeitsbreite (Fertigmass)	mm.	180
Min. Arbeitsbreite (Fertigmass)	mm.	23
Max. Arbeitshöhe (Fertigmass)	mm.	105
Min. Arbeitshöhe (Fertigmass)	mm.	6
Min. Werkstücklänge	mm.	300
Vorschubgeschwindigkeit	m/min	6/12
Hobelwellendrehzahl	U/min	6000
Spindeldurchmesser	mm.	35
Hobelkopfdurchmesser	mm.	100
Einstellbereich für Durchmesser-Differenzen	mm.	±1
Aufspannlänge Vertikalspindeln	mm.	120
Aufspannlänge Abricht-/Dickenspindeln	mm.	190
Motorstärke der Abricht-/Dickenspindeln	PS	10
Motorstärke der Vertikalspindeln	PS	7,5
Vorschubmotorstärke	PS	1/1,5
Durchmesser Vorschubrollen	mm.	120
Aufgabetischlänge	mm.	1700
Einstellbereich Aufgabetisch u. Fügelineal (Schnelleinstellung)	mm.	10
2 Absauganschlüsse Durchmesser	mm.	150/120

## HAUPTSÄCHLICHES SONDERZUBEHÖR

Motorische Höhenverstellung / Motorische Vorschubwalze vor Abrichtspindel / Aufgabetisch 2300 mm / Motorstärke Vertikalspindeln 10 PS.

## ABMESSUNGEN



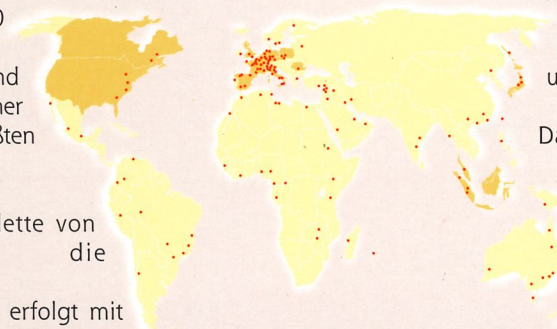
Die in diesem Prospekt vorhandenen Abbildungen und technischen Daten sind unverbindlich. Die Firma SCM behält sich das Recht vor, aus technischen, kaufmännischen und organisatorischen Gründen Änderungen vorzunehmen unter Beibehaltung der hauptsächlichsten Merkmale und Kennzeichen der dargestellten Maschinen. Desweiteren können zusätzliche Teile, wie Schutzvorrichtungen, Armaturen usw. Änderungen erfahren und zwar je nach den Gesetzen und besonderen Erfordernissen der Länder, für die Maschinen bestimmt sind.



**SCM** ist seit über 40 Jahren als Hersteller von Holzbearbeitungsmaschinen tätig und bildet gleichzeitig den historischen Kern der gleichnamigen Gruppe.

SCM-Kunden können nunmehr auch auf den kürzlich eingerichteten Service "Zufriedene Kunden" zählen: Ein fester Ansprechpartner bei allen Belangen.

Diese gehört mit 2000 Beschäftigten, 16 angeschlossenen Firmen, 11 Produktionsstätten und einem Exportanteil von 70 % seiner Gesamtproduktion zu den weltgrößten Herstellern der Branche.

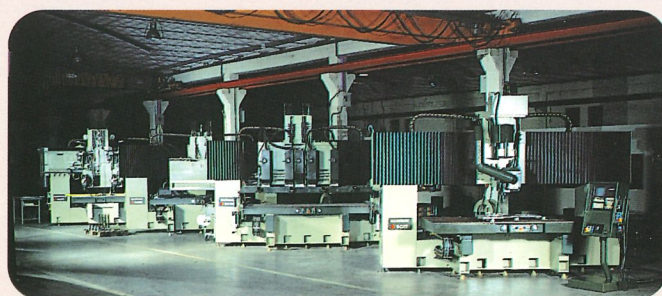
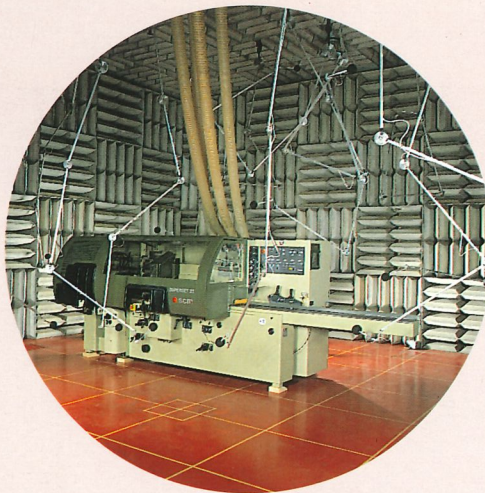


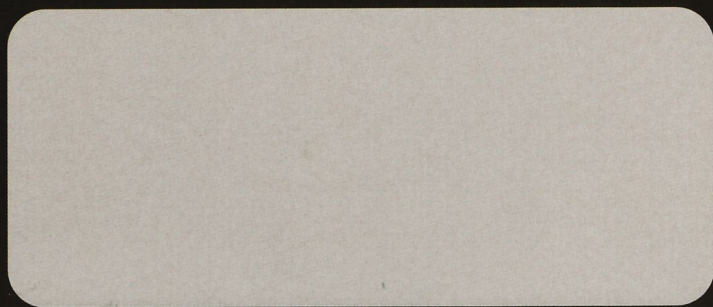
**SCM** produziert die größte Palette von Werkzeugmaschinen für die Weiterverarbeitung von Holz. Die Konstruktion aller Maschinen erfolgt mit Hilfe von CAD-Systemen und die Produktion mit modernster Fertigungs- und Steuerungstechnik. In der ganzen Welt sorgen spezialisierte SCM-Techniker für einen kompletten Kundendienst, der auch ein Ferndiagnose-System über Computer und ein engmaschigen Netz von Ersatzteile Außenlagern umfaßt.

**SCM** kann auch von konzern eigenen Strukturen Gebrauch machen: **CSR - Consorzio Studi e Ricerche** und **CSR Training Centre**.

Das CSR - Consorzio Studi e Ricerche verfügt über modernste Versuchseinrichtungen und ein Lärmforschungslabor mit nahezu schalltotem Raum zur Geräuschpegeluntersuchung. Dadurch erfüllen sämtliche

Maschinen auch die strengsten internationalen Sicherheits-, Ergonomie- und Umwelt- sowie Gesundheitsschutzvorschriften. Das CSR Training Centre ist eine Berufsschule zur Ausbildung von Fachleuten für die Holzindustrie aus aller Welt.





**SCM spa**  
Via Emilia, 71  
47037 Rimini - Italia  
Tel. 0541/700111  
Fax 0541/700181