

UNO CCS - UNO CC - UNO CS KALIBRIER- UND FEINSCHLIFFAUTOMATEN



uno  scm
sandya

 scm

SCM GRUPPE: TRADITION UND FORTSCHRITT .

SCM: EINE STABILE INDUSTRIELLE STRUKTUR

Die SCM-Gruppe ist einer der grössten Holzbearbeitungsmaschinen-Hersteller der Welt. Heute stellt die Gruppe mit 25 Betrieben und 40 Jahren Erfahrung eine dynamische Wirklichkeit dar, die auch in folgenden Bereichen vertreten ist:

- Betriebsanlagen "Turn Key"
- Giessereien
- Elektrosysteme
- Angewandte Forschung
- Berufsausbildung

SCM: VOLLKOMMENE UND UNTERSCHIEDLICHE HOLZBEARBEITUNGS- MASCHINEN

*Die SCM - Gruppe produziert eine komplette Linie der Sekundärholzverarbeitungs-
maschinen in einzelnen spezialisierten Werken. Die Erzeugnisse, von Standardmaschinen bis zu flexiblen Bearbeitungssystemen, werden alle von SCM selbst hergestellt: Mechanik, Automatisierungsvorrichtungen, Verfahrenselektronik und Mechanik/Elektronik-Integration.*

Alle SCM-Maschinen werden in einem automatischen, computergesteuerten Zeichenzentrum entworfen und nach numerischer Fertigungstechnologie hergestellt.

Die SCM-Maschinen sind in der ganzen Welt durch Filialen, Vertragshändler und Agenten vertreten, die überall einen präzisen und pünktlichen Beratungs- und Kundendienst garantieren.

SCM: BESTÄNDIGER EINSATZ IN DER FORSCHUNG

Die SCM - Gruppe stellt jährlich beträchtliche finanzielle Mittel für Forschungszwecke zur Realisierung von sicheren und ergonomischen Maschinen mit technologischen Neuheiten zur Verfügung. Eines der modernsten Lärmforschungslabors Europas hat grosse Resultate bei der Maschinenlärminderung erzielt, ohne die Leistungen der Maschinen zu beeinträchtigen. Der Einsatz der Forschung verbindet sich mit dem Einsatz der Berufsausbildung: SCM hat als einzige Firma des Holzsektors eine Berufsschule zur Spezialausbildung von jungen Menschen aus aller Welt, die später in den verschiedensten Sektoren der Holzindustrie eingesetzt werden können.



KLEINE MASCHINEN MIT GROSSER LEISTUNG

Die neuen Breitbandschleifautomaten für den Handwerksbetrieb, die sich durch einfache Bedienung, Genauigkeit, kompakte Bauweise und niedrigen Energieverbrauch auszeichnen:

Die Kalibrier- und Feinschliffautomaten der Modellreihe UNO von SCM bieten alle diese, für den Handwerksbetrieb so wichtigen Vorteile.

Mit einem vergleichsweise niedrigen Investitionsbedarf ermöglichen die UNO-Schleifautomaten schnelles und genaues Arbeiten bei gleichzeitig leicht erlernbaren Einstellungen und es besteht keine Erfordernis von spezialisierten Arbeitskräften. Zudem führen sie zur Schaffung eines sauberen und gesunden Arbeitsklimas.

Die neuen SCM UNO Kalibrier- und Feinschliffautomaten sind für Betriebe gedacht, die sich auf einem immer schwierigeren Markt mit Qualität behaupten möchten.



UNO CCS
Für den perfekten
Feinschliff



UNO CC
Optimale Leistung bei
geringem Platzbedarf



UNO CS
Die einfache und praktische Art zur
Erreichung von mehr Arbeitsqualität

UNO CCS: HOHE LEISTUNGSFÄHIGKEIT FÜR PERFEKTEN FEINSCHLIFF

Diese Modellreihe wurde entwickelt, um den Endschliff von vorbehandeltem Plattenmaterial leistungsfähig auszuführen.

Die Maschine verfügt über 2 Kontaktwalzen und 1 Schleifschuh, es können somit mehrere Bearbeitungen ausgeführt werden:

- Kalibrieren von Massivholz, Roh-Spanplatten, M.D.F. und ähnlichen Plattenwerkstoffen. Es wird ein ausgezeichneter Endschliff bei gleichzeitig hoher Spanabnahme durch den Einsatz von zwei Kontaktwalzen erreicht;

- Gleichzeitiges Vor- und Feinschleifen von Massivholz mit Hilfe der beiden Kontaktwalzen und gleichzeitigem Einsatz des harten Schleifschuhes für eine einwandfreie Oberfläche;
- der gleichzeitige Vor- und Feinschliff von furnierten Platten erfolgt durch den Einsatz der Kontaktwalze und dem automatischen Einsatz des halbhartes Schleifschuhes;
- der feine Endschliff von furnierten Platten wird mit dem Schleifschuh und automatischer Absenkung durchgeführt.

Je eine Absaughaube für jedes Schleifaggregat

Not/Aus-Schalter für Schleifbänder

Höhenregulierung der Kontaktwalze und des Schleifschuhes unabhängig voneinander

Schleifschuh mit Gummi und hartem Filz

2- Stufiger Teppichvorschubtriebemotor

Motorischer Tischhub

Schräggerippte Kontaktgummiwalze

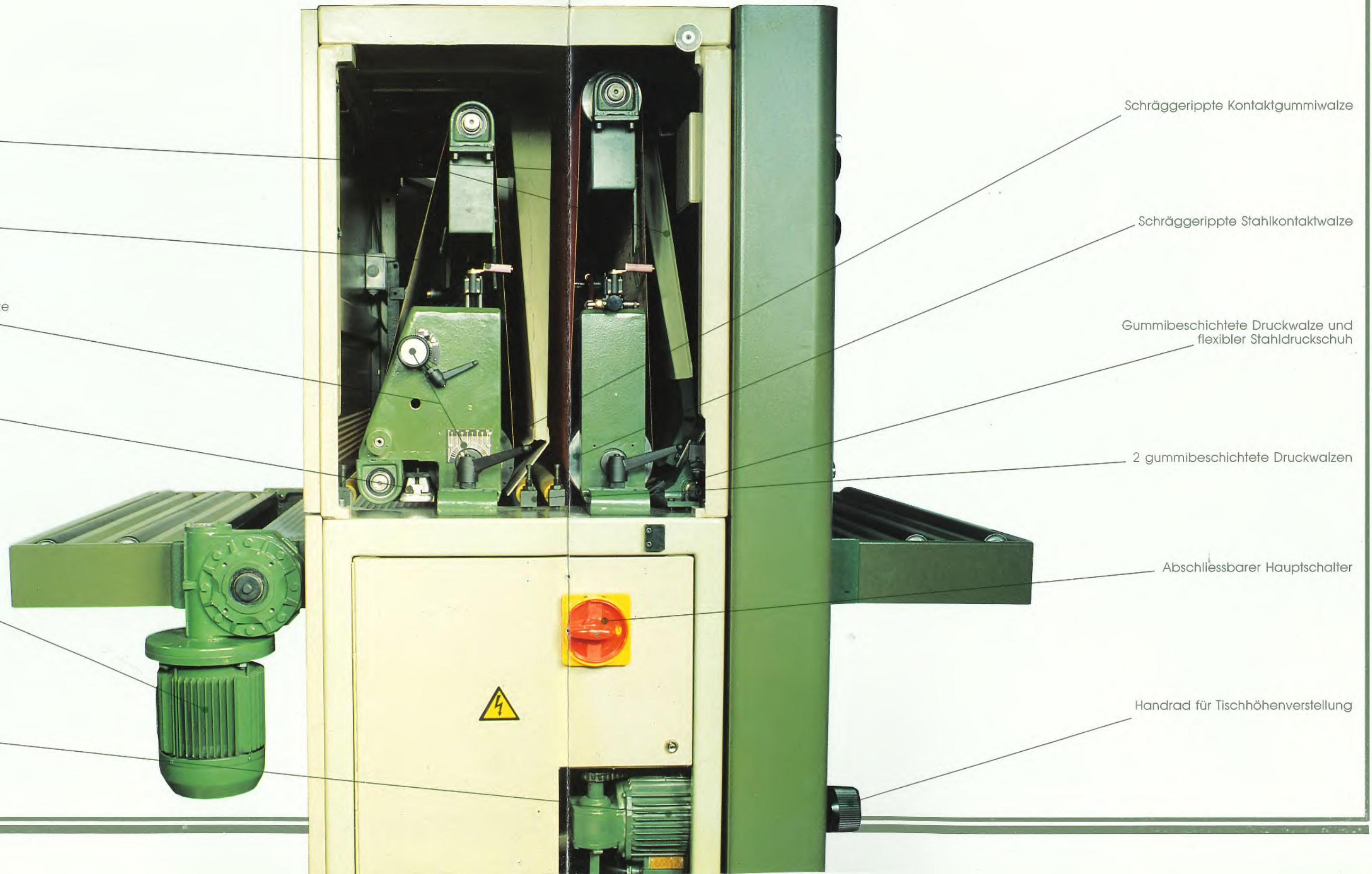
Schräggerippte Stahlkontaktwalze

Gummibeschichtete Druckwalze und flexibler Stahldruckschuh

2 gummibeschichtete Druckwalzen

Abschliessbarer Hauptschalter

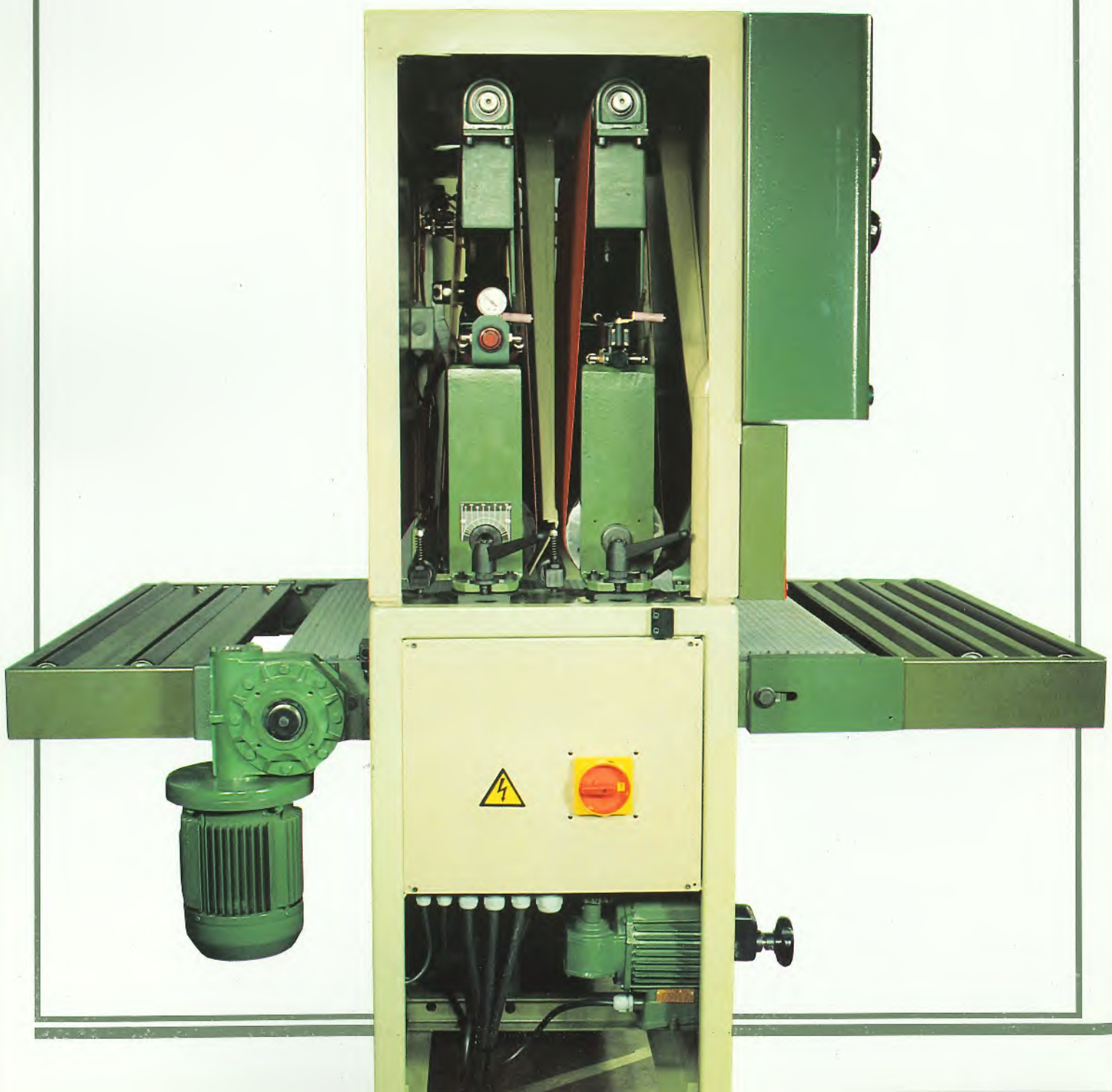
Handrad für Tischhöhenverstellung



UNO CC: OPTIMALE LEISTUNG BEI GERINGEM PLATZBEDARF

Das Modell UNO CC ist mit 2 Kontaktwalzen, die durch einen Motor angetrieben werden ausgerüstet: eine Stahlwalze und eine mit Gummibelegung mit 45 sh-Härte, beide mit schrägverripptem Profil. Der gleichzeitige Einsatz der beiden Schleifkörnungen ermöglicht eine erhebliche Erhöhung der Fertigungsqualität. Ebenso werden vielen anderen Bearbeitungsanforderungen genügt:

- Kalibrieren von Massivholz, Roh-Spanplatten, M.D.F. und ähnlichen Plattenwerkstoffen durch den Einsatz der ersten schräggerippten Stahlkontaktwalze;
- Der gleichzeitige Vor- und Feinschliff von Massivholz durch den Einsatz der beiden Walzen;
- Der Feinschliff mit dem zweiten Schleifaggregat 45 sh-Härte von furniertem Platten, Roh-Spanplatten, M.D.F. oder ähnlichem Plattenmaterial, das zuvor kalibriert wurde.



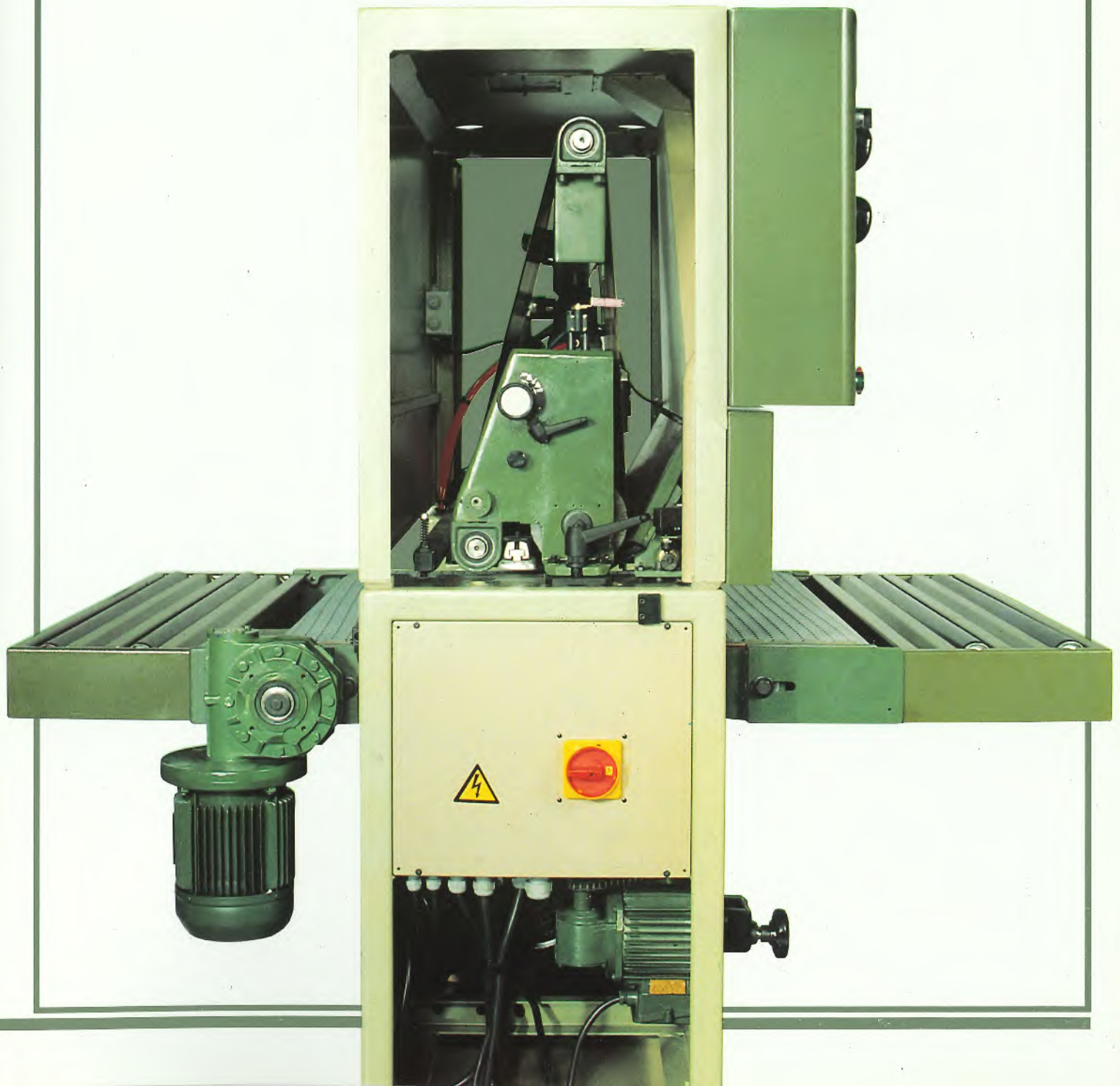
UNO CS: DER EINFACHE UND PRAKTISCHE WEG ZUR ERREICHUNG VON MEHR ARBEITSQUALITÄT

Der Kombi-Breitbandschleifautomat UNO CS verfügt über eine schrägverripppte Stahlkontaktwalze und einen Schleifschuh.

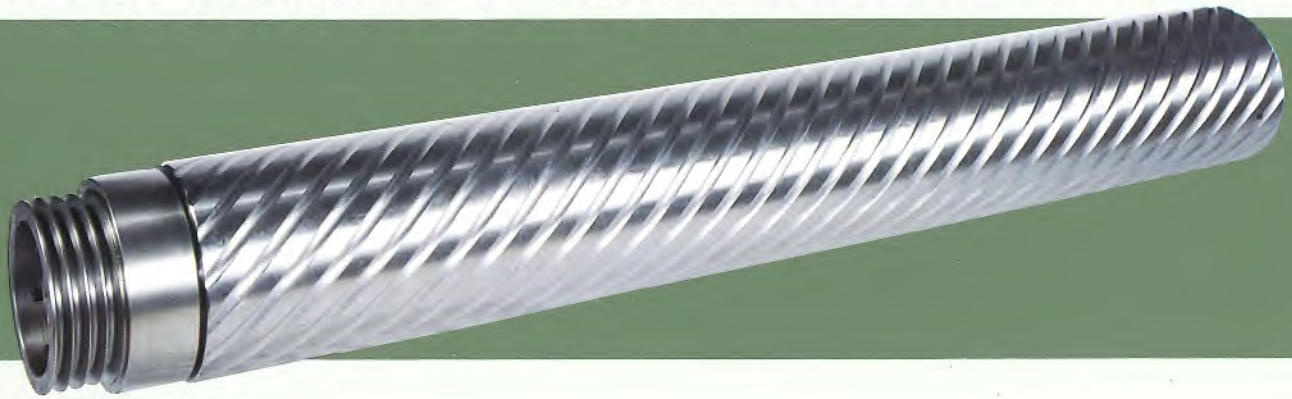
Die grossdimensionierte Kontaktfläche des Schleifschuhes ermöglicht einwandfreien Feinschliff obwohl nur ein Schleifband eingesetzt wird.

Der Benutzer wird somit allen Bearbeitungsanforderungen gerecht wie zum Beispiel:

- Kalibrierens von Massivholz, roher Spanplatten, M.D.F. und ähnlichem Plattenwerkstoffen durch den Einsatz der schrägverrippten Stahlkontaktwalze;
- Vor- und Feinschleifens in einem Arbeitsdurchgang durch den Einsatz von Kontaktwalze und hartem Schleifschuh;
- Feinschliff von furnierten Platten unter Einsatz des weichen Schleifschuhes mit automatischer Absenkung (gegen Mehrpreis).



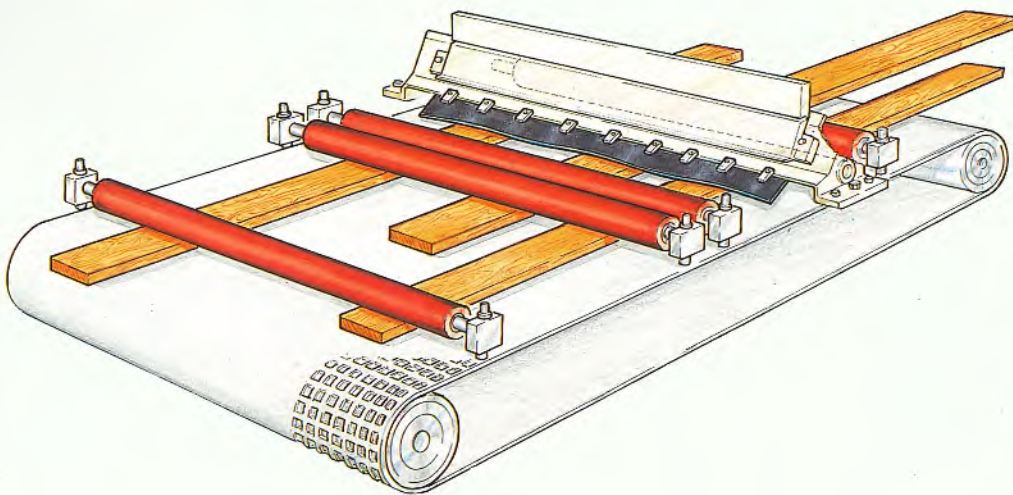
FORTSCHRITT UND ZUVERLÄSSIGKEIT BEI DER AUSSTATTUNG DER MODELLREIHE UNO



Stahlkontaktwalze

Die Kalibrier- und Feinschliffautomaten UNO sind mit einer schrägverrippten Stahlkontaktwalze ausgerüstet, die die Lösung der Staubrückstände fördert und das Schleifband abkühlt. Im Vergleich zu den gummibeschichteten Kontaktwalzen von 85-90 SH ergeben sich folgende Vorteile:

- die Stahlwalze garantiert eine perfekte Oberfläche auch bei unregelmässigen Maserungen und verschiedenen Holzarten;
- mit gleicher Motorleistung werden höhere Spanabnahmen erreicht;
- keine Gefahr der Unwucht bei späterer Abnutzung.



Flexibler stahldruckschuh und Gummibeschichtete Druckwalze

Im Vergleich zu den herkömmlichen Druckwalzen aus Stahl hat dieses System folgende Vorteile:

- kleine Werkstücke, auch mehr als eines, sicher zu führen;
- mehr Wirkungsgrad beim Vorschub langer und schwerer Teile;
- Sicherung gegen Rücklauf der Werkstücke.

HAUPTSÄCHLICHE SONDERZUBHÖRE

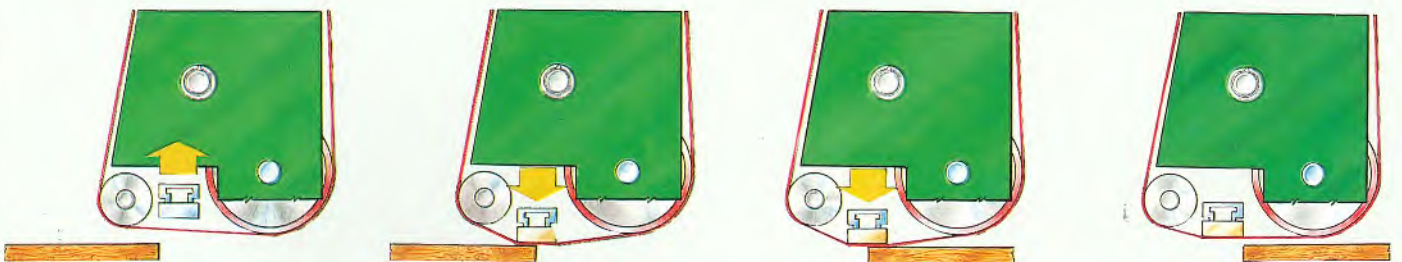
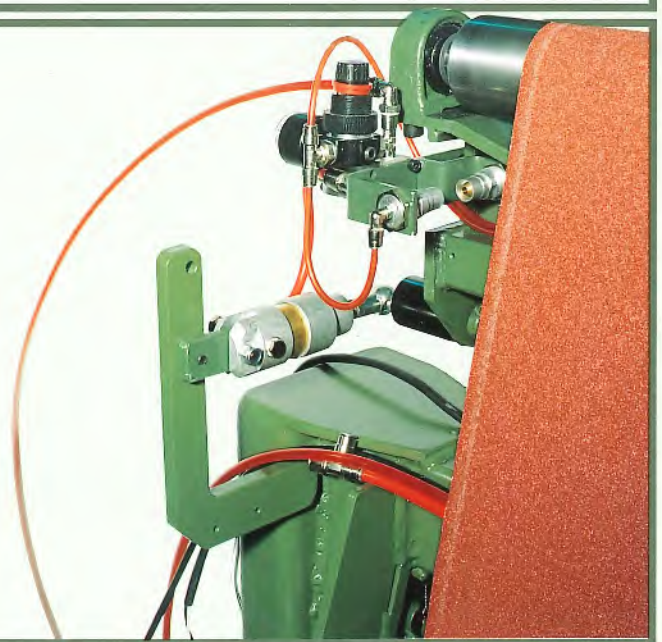


Automatische Tischpositionierung

Die automatische motorische Tischpositionierung erlaubt unter Abtasten des Werkstückes die Einstellung der Werkstückstärke. Somit wird eine gleichmässige Bearbeitung erreicht und Fehlerquellen bei der Masseingabe verhindert.

Pneumatische Schleifbandoszillierung

Ein präzise geführter Luftstrahl steuert ein Mikroventil an, das über ein Kraftventil den Zylinder für die Bandoszillierung aktiviert. Dadurch verringert sich beträchtlich der Druckluftverbrauch von allgemeinüblichen 100 nl in der Minute auf 20 nl in der Minute pro Aggregat.



Automatischer Schleifschuheinsatz

Beim Schleifen furnierter Platten mit der höheren Vorschubgeschwindigkeit wird durch automatisches Absenken des Schleifschuhes am Plattenbeginn und Anheben am Plattenende das Rundschleifen der Kanten vermieden. Die Höhe der Spanabnahme durch den Schleifschuh wird durch einen praktischen Drehknopf eingestellt.

SICHERHEIT UND SAUBERE UMWELT

Die Kalibrier- und Feinschliffautomaten UNO werden, wie alle von SCM hergestellten Maschinen strengen Prüfungen und Tests hinsichtlich der Standards und Leistungsqualität unterworfen, bevor sie auf dem Markt eingeführt werden. Die Modelle UNO sind mit Sicherheits- und Schutzvorrichtungen für gefahrloses Arbeiten ausgestattet.



Not/Aus-Schalter für Schleifbänder: bremst den Schleifbandantrieb beim seitlichen Abläufen oder Bandriss

Unfallverhütungsschutz: ein bewegliches Schutzblech mit Mikroschalter verhindert das Einziehen der Hände des Maschinenführers

Hinterer Not/Aus-Pilzkopfschalter: Die Maschine wird sofort auch an dem Werkstückauslauf ausgeschaltet.

Abschliessbarer Hauptschalter: diese Vorrichtung verhindert die unbefugte Benutzung der Maschine und den Zugang zu Maschinenteilen die unter Strom stehen.

UMWELTSCHUTZ

SCM gehört weltweit zu den ersten Herstellern, die sich dem Umwelt- und Arbeitsschutz intensiv gewidmet haben.

Das CSR (Konsortium Studien und Forschung) ist derzeit eines der wenigen international anerkannten Zentren, die befugt und in der Lage sind Lärm- und Staubemission sowie Vibration einer arbeiten den Maschine zu kontrollieren und zu attestieren.

In der Tat erhalten die Maschinen nach den CSR-Tests eine Bescheinigung, die den Normen der Europäischen Gemeinschaft entspricht.

Die dem CSR - Konsortium zur Verfügung stehenden Instrumente sind in der Lage die Staubemission zu bestimmen und entscheidende Konstruktionshinweise für deren Verringerung zu geben.



TECHNISCHE DATEN

		CS	CC	CCS
Arbeitsbreite	mm	920	920	920
Arbeitshöhe	mm	3-160	3-160	3-160
Schleifbandabmessungen	mm	930x1525	930x1525	930x1525
Schleifbandgeschwindigkeit	m/sek	16	16	16
Teppichvorschubgeschwindigkeit	m/min	6	6	4,5/9
Motorleistung Hauptmotor	PS	5,5 (4)	7,5 (5,5)	10 (7,5)
Motorleistung Vorschubmotor	PS	0,5 (0,37)	0,5 (0,37)	0,4/0,7 (0,3/0,55)
Betriebluftdruck	ATM	6	6	6
Druckluftverbrauch	NI/min	100	200	200
Abgesaugte Luftmenge	m3/Std	1500	3000	3000
Absaughaube Durchmesser	mm	160 (N° 1)	160 (N° 2)	160 (N° 2)
Nettogewicht	kg	730	840	1050
Bruttogewicht	kg	840	950	1175
Abmessungen	mm	1395x995x1590	1395x995x1590	1395x1110x1600
Abmessungen seem. Verpackung	mm	1520x1120x1810	1520x1120x1810	1560x1280x1920

Die in diesem Prospekt vorhandenen Abbildungen und technischen Daten sind unverbindlich. Die Firma SCM behält sich das Recht vor, aus technischen, kaufmännischen und organisatorischen Gründen Änderungen vorzunehmen unter Beibehaltung der hauptsächlichsten Merkmale und Kennzeichen der dargestellten Maschinen. Desweiteren können zusätzliche Teile, wie Schutzvorrichtungen, Armaturen usw. Änderungen erfahren und zwar je nach den Gesetzen und besonderen Erfordernissen der Länder, für die die Maschinen bestimmt sind.

GRUNDAUSSTATTUNG UND SONDERZUBEHÖR

SERIENMÄSSIGE GRUNDAUSSTATTUNG - UNO CS

- Kombiaggregat mit schräggerippter Kontaktwalze und Schleifschuh mit hartem Filz manuell höhenverstellbar
- Aggregat mit gummibeschichteter schräggerippter Kontaktwalze 45 SH
- Manueller Tischhub über Handrad
- Gummibeschichtete Walzen
- Flexibler Stahldruckschuh im Einlauf
- Stern dreieckanlauf auf Hauptmotor
- Amperemeter auf Hauptmotor
- Automatische Bremsen für sofortiges Anhalten der Aggregate

SERIENMÄSSIGE GRUNDAUSSTATTUNG - UNO CC

- Aggregat mit schräggerippter Stahlkontaktwalze
- Aggregat mit schräggerippter gummibeschichteter Kontaktwalze 45 SH
- Manueller Tischhub über Handrad
- Gummibeschichtete Walzen
- Flexibler Stahldruckschuh im Einlauf
- Stern dreieckanlauf auf Hauptmotor
- Amperemeter auf Hauptmotor
- Automatische Bremsen für sofortiges Anhalten der Aggregate

SERIENMÄSSIGE GRUNDAUSSTATTUNG - UNO CCS

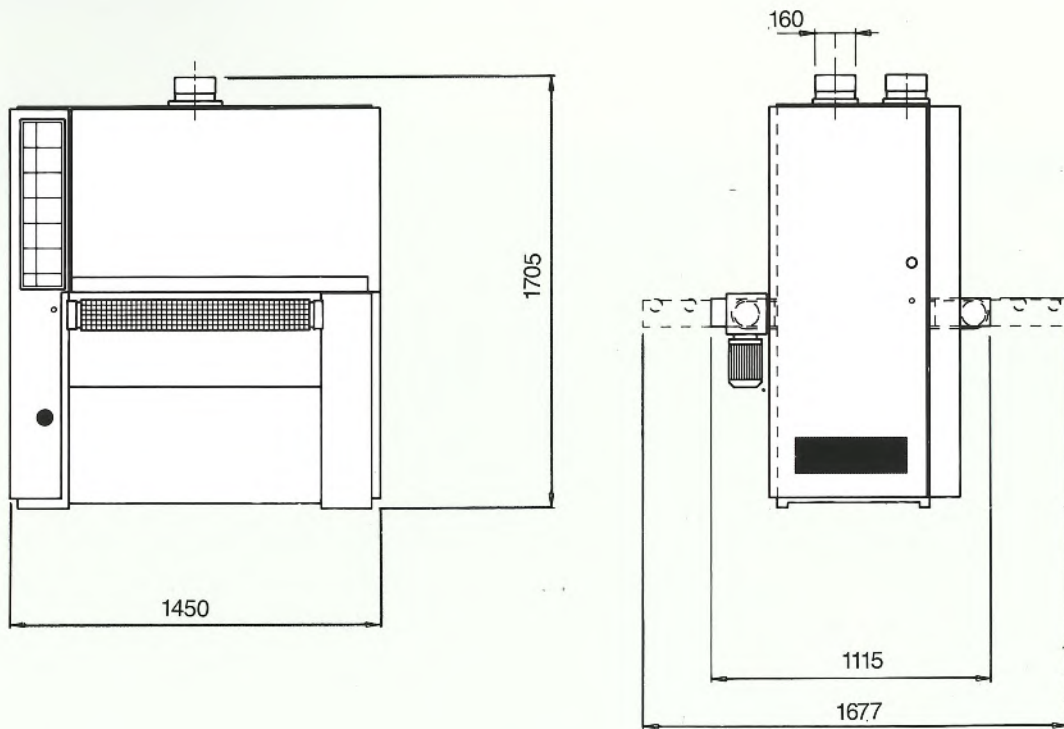
- Aggregat mit schräggerippter Stahlkontaktwalze
- Kombiaggregat mit gummibeschichteter schräggerippter Kontaktwalze 65 SH und Schleifschuh mit hartem Filz manuell höhenverstellbar
- Motorischer Tischhub
- 2 Teppichvorschubgeschwindigkeiten
- Gummibeschichtete Walzen
- Flexibler Stahldruckschuh im Einlauf
- Stern dreieckanlauf auf Hauptmotor
- Amperemeter auf Hauptmotor
- Automatische Bremsen für sofortiges Anhalten der Aggregate

HAUPTSÄCHLICHES SONDERZUBEHÖR

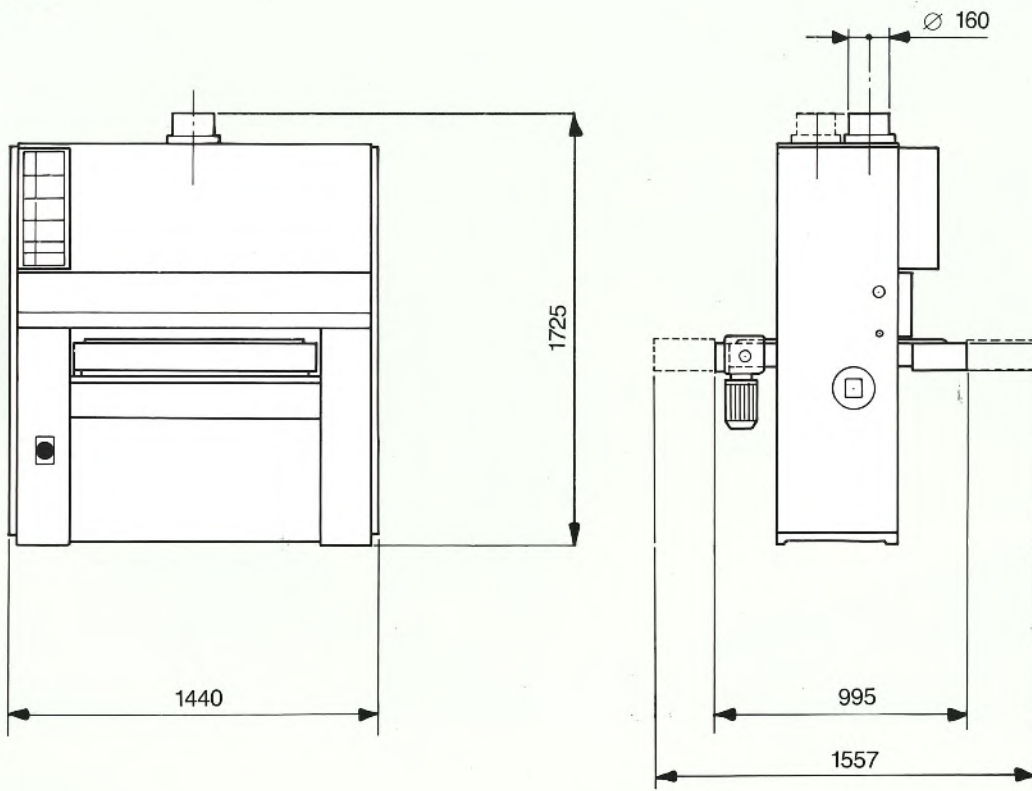
- Motorischer Tischhub (Standard bei Ausf. CCS)
- 2 Teppichvorschubgeschwindigkeiten 4,5/9 m/min (Standard bei Ausf. CCS)
- Pneumatische Schleifbandoszillation
- Vorderer und hinterer Rollentisch
- Automatische Tischpositionierung
- Schleifschuh mit hartem Filz (für Ausf. CS und CCS)
- Automatische Schleifschuhabsenkung mit zweiter Teppichvorschubgeschwindigkeit synchronisiert (für Ausf. CS und CCS)
- Motorleistung Hauptmotor bis 15 PS (für Ausf. CS und CC) und bis 25 PS (für Ausf. CCS)

ABMESSUNGEN

UNO CCS



UNO CS / UNO CC





SCM spa
Via Casale, 384 - 47040 Villa Verucchio - Rimini - Italy
Tel. 0541/677061-677272 - Telex 550142

