

## Kompakt - Rationell - Vielseitig

# Schmidler - Blockhausanlagen



Die Schmidler Blockhausanlagen sind in verschiedenen Varianten und Ausbaustufen erhältlich. Von der halbautomatischen Chalet-Fräsmaschine bis hin zur vollautomatischen Fertigungsanlage, z.B. für Tiroler-Schloß-Verbindungen, sind diese Anlagen lieferbar. Zur Fertigungspalette gehören auch Anlagen mit Doppelaggregaten, zur Herstellung von Serienteilen, oder Fräsmaschinen für spezielle, kundenspezifische Eckverbindungen.

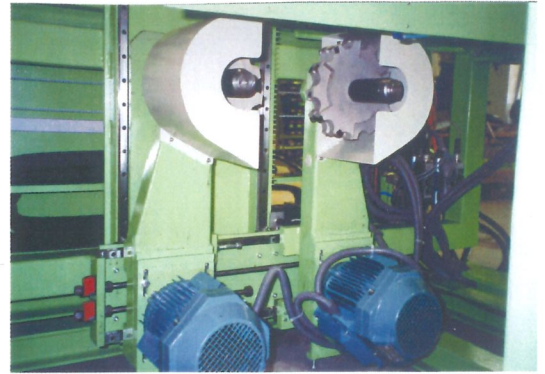
- ✓ **Niedrige Einstiegskosten und hohe Investitionssicherheit** durch die jederzeit mögliche Erweiterung der Grundanlage.
- ✓ **Hoher Rationalisierungseffekt** durch die kundenspezifische, individuelle Abstimmungsmöglichkeit der Blockausanlagen.
- ✓ **Niedrige Betriebskosten** durch einfachen, stabilen und betriebssicheren Aufbau.
- ✓ **Hohe Fertigungspräzision und lange Lebensdauer** durch die konsequente Verwendung verschleißfreier Linearlagertechnik.



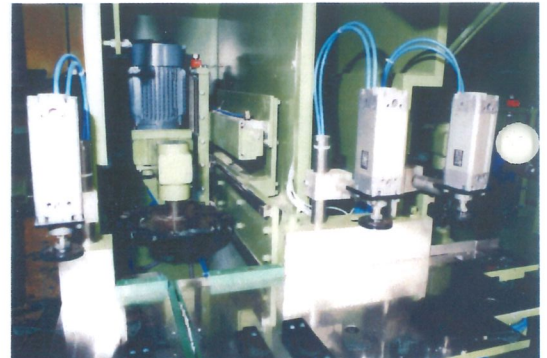
**SCHMIDLER**  
Immer einen Schnitt voraus



# Schmidler Blockhausanlagen



*Die Anlagen sind grundsätzlich mit verschleißfreien Linearlagereinheiten ausgerüstet. Verschiedenste Zusatzgräte bis hin zu kundenspezifischen Sonderaggregaten sind bei Bedarf integrier- bzw. nachrüstbar.*



*Die für Chalet-Verbindungen notwendigen Vierfach-Fräseinheiten sind für Werkstückgrößen bis max. 250 x 320 mm erhältlich. Selbstverständlich sind auch ergänzende Aggregate den max. Bauteilgrößen anpassbar.*



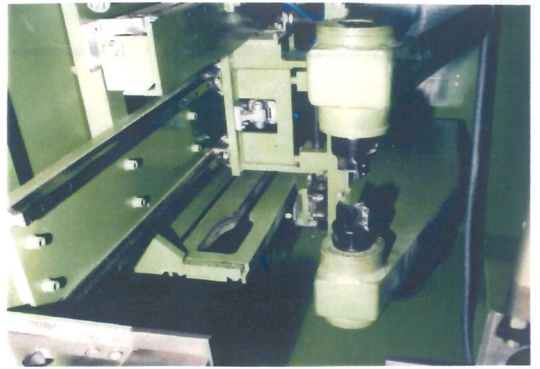
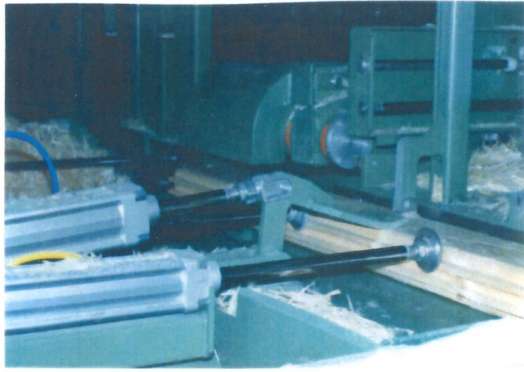
*Spezialverbindungen, z.B. für bombierte Blockbohlen, Tiroler-Schloß- oder Klinkschrot-Verbindungen, gehören zum Standardrepertoire im Blockhaus-Maschinenprogramm, das grundsätzlich in halb- oder vollautomatischer Ausführung lieferbar ist.*



**SCHMIDLER**  
Immer einen Schnitt voraus



# Schmidler Blockhausanlagen



*Abhängig von der Maschinenbeschaffenheit und der Automatisierungsstufe sind die Anlagen mit unterschiedlichen Spannsystemen ausrüstbar. Sonderaggregate z.B. mit Schablonenführungen ermöglichen die Herstellung von Spezialverbindungen auch in halbautomatischen Blockhausanlagen*



*Das neue, absolut beschädigungsfrei arbeitende Transport- und Positioniersystem der Schmidler S-Klasse eignet sich perfekt zur Automatisierung von Blockhausanlagen..*



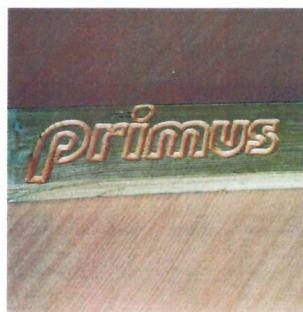
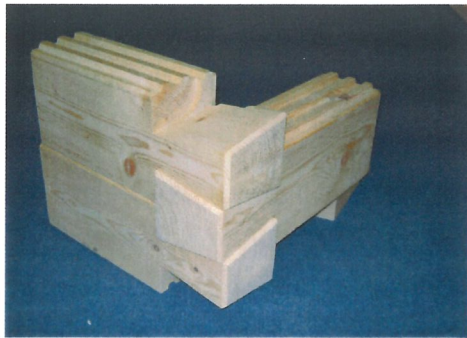
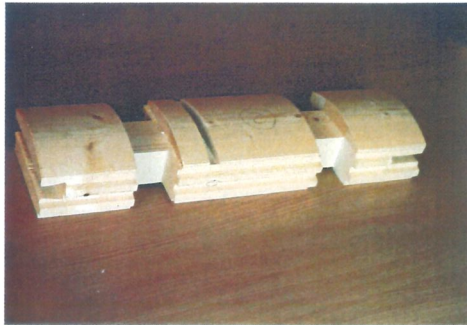
*Zur Ausstattung und Komplettierung von vollautomatischen Anlagen gehören selbstverständlich auch automatische Zu- und Ausördersysteme.*



**SCHMIDLER**  
Immer einen Schnitt voraus



# Schmidler Blockhausanlagen



*R.M.G.* **SCHMIDLER**  
GmbH

Industriepark 4-5 - D-91180 Heideck  
Tel. ++49-(0)9177-49 60-0 - Fax 4960-60  
mail: [info@schmidler.de](mailto:info@schmidler.de)  
[www.schmidler.de](http://www.schmidler.de)