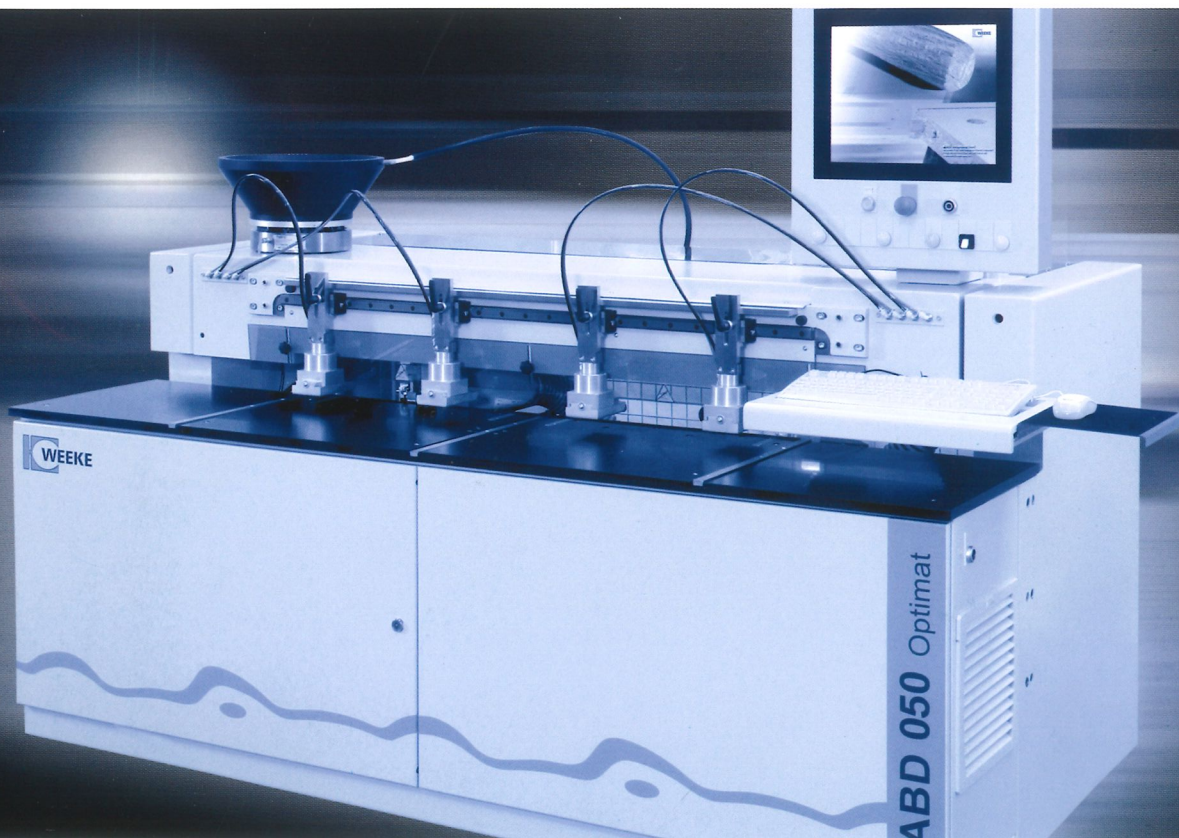


ABD 050 Optimat CNC-Bohr- und Dübeleintreibmaschine



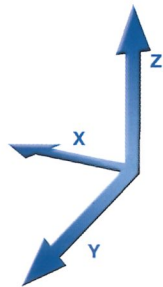
Horizontales Bohren und Dübeln in einer Maschine

Highlights:

- High-Speed Bohren und Dübeln
- Bearbeitung von bis zu 4 Werkstücken
- Einfaches und schnelles Material-handling
- woodWOP – das Programmiersystem der HOMAG Group

Achsen:

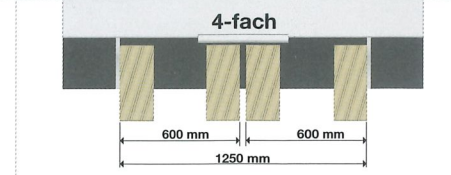
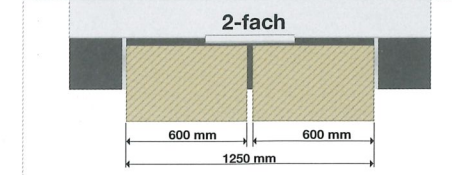
- X-Richtung: CNC-gesteuert
- Y- und Z-Richtung: Manuell verstellbar



ABD 050 Optimat

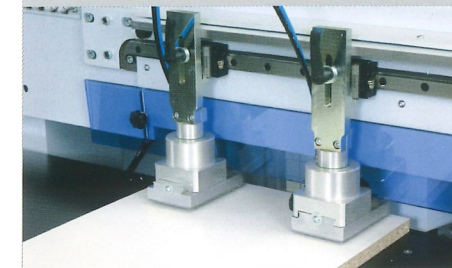
ABD 050 Optimat

Wechselfeldbelegung



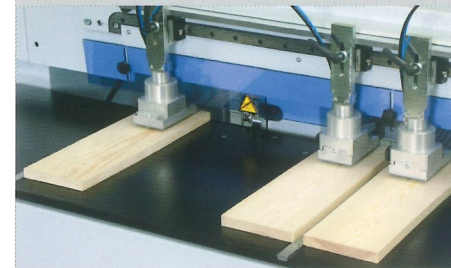
ABD 050 Optimat

Spannzylinder



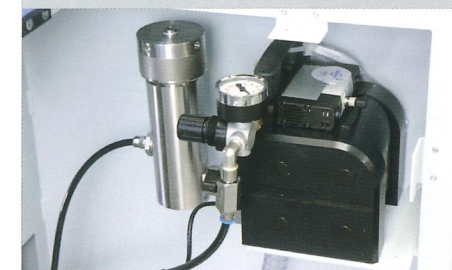
- Manuell in der Länge und Dicke verstellbar

Mittensschlag



- Pneumatisch absenkbar

Leim - Niederdruckpumpe 1:1



- Doppelmembranpumpe 1:1, geräuscharm, kompakt und mit niedrigem Energieverbrauch

Vibrationsförderer



- Für die automatische Dübelzuführung

power control PC 85



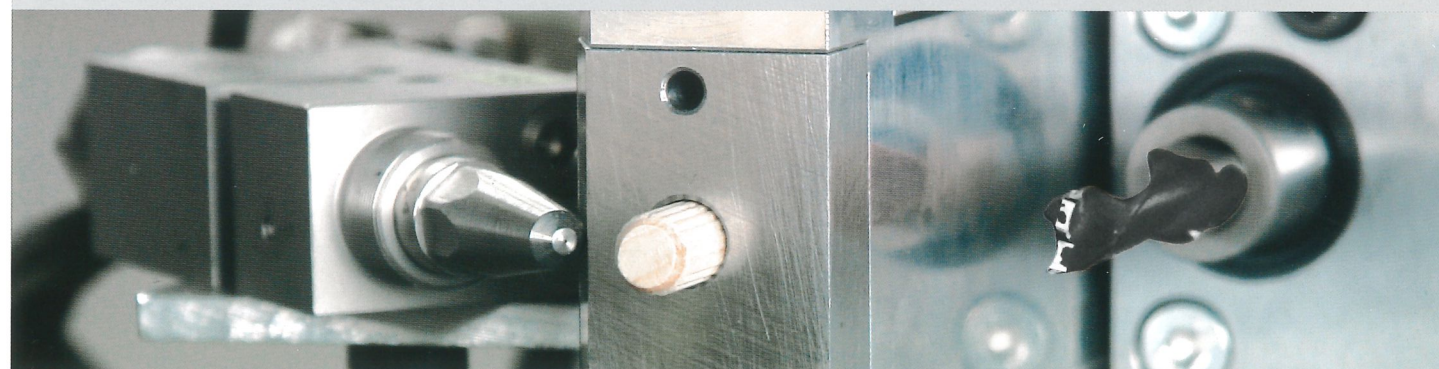
- TFT-Bildschirm
- CD-RW Laufwerk
- Modem
- USB Schnittstelle

Barcodeanbindung (Option)

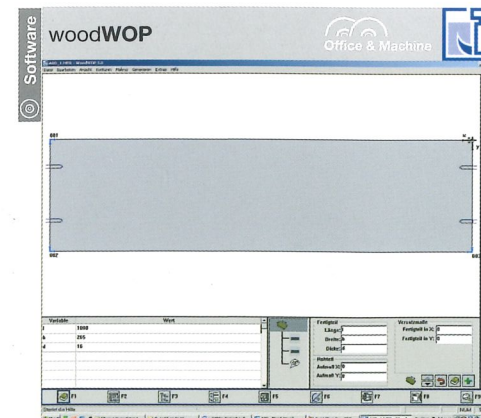


- Barcodescanner / -software

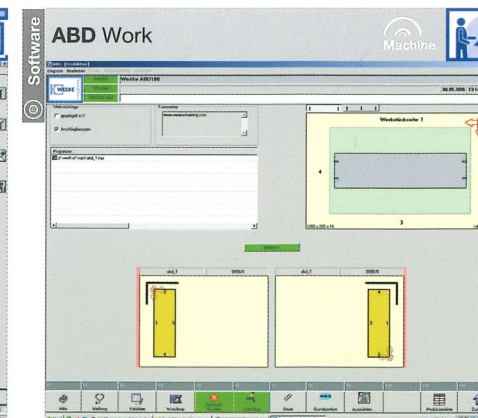
High-Speed Dübel- und Bohraggregat



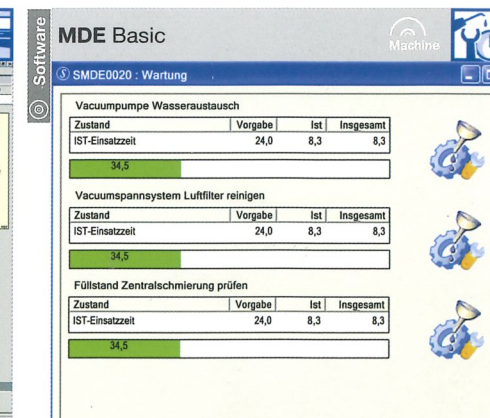
- Für präziseste Bearbeitungen bei horizontalem Bohren und Dübeln



- Moderne auf Windows® basierende Software
- Mehr als 16.000 Installationen weltweit



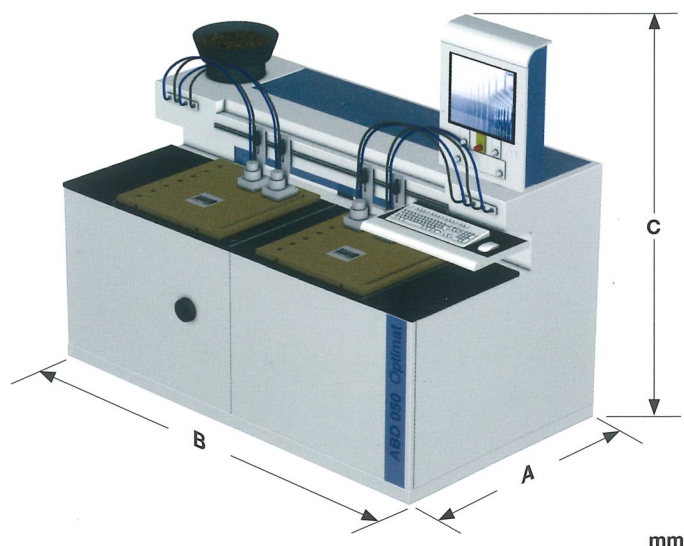
- Moderne und einfache Steuerung der Maschinenfunktionen über Softkeys
- Grafische Bedienoberfläche



- Erfassung und Auswertung von Maschinenzuständen über Zeitähler und Ereigniszähler

Technische Daten

Aufstellmaße



Abmessungen	ABD 050
A	1290 mm
B	2570 mm
C	1920 mm



Handlingsbeispiel: ABD 050 und BHX 050 | 055



Werkstückabmessungen		ABD 050
Länge	mm	20 – 1250
Breite	mm	50 – 800
Dicke	mm	10 – 60
Druckluftanschluss	Zoll	R 1/2"
Druckluft	bar	min. 7
Gesamtanschlusswert	kW	ca. 4,5
Absauganschluss	mm	ø 80
Absauggeschwindigkeit	m/sek.	30
Empfohlene Vorsicherung	A	10
Maschinengesamtgewicht	kg	ca. 1100

Weltweit für Sie erreichbar!



- Ferndiagnose durch die Standard-Internet-Anbindung (TSN-Fähigkeit) möglich
- Kompetenter Ersatzteilservice
- WEEKE Kommunikation: Jederzeit aktuelle Informationen auf unserer Website: www.weeke.de
- Jederzeit Fragen, Anregungen, Kritik und Lob: info@weeke.de

Ein Unternehmen der HOMAG Group

Kontakt



WEEKE Bohrsysteme GmbH
Benzstraße 10-16
33442 Herzebrock-Clarholz
DEUTSCHLAND
Tel.: +49 5245 445-0
Fax: +49 5245 445-44139
info@weeke.de - www.weeke.de