

# ABD 050 Optimat CNC-Bohr- und Dübeleintreibmaschine

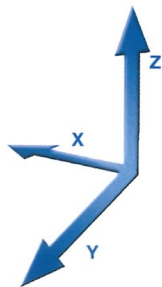


# Horizontales Bohren und Dübeln in einer Maschine

## Highlights:

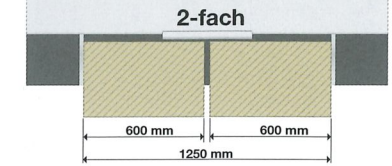
- High-Speed Bohren und Dübeln
- Bearbeitung von bis zu 4 Werkstücken
- Einfaches und schnelles Materialhandling
- woodWOP – das Programmiersystem der HOMAG Group

- Achsen:**  
 X-Richtung: CNC-gesteuert  
 ■ Y- und Z-Richtung: Manuell verstellbar

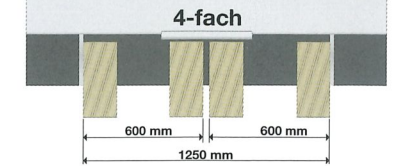


## ABD 050

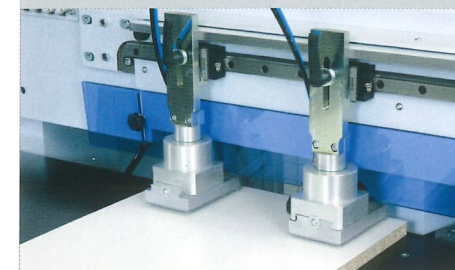
### Wechselfeldbelegung



ABD 050 Optimat

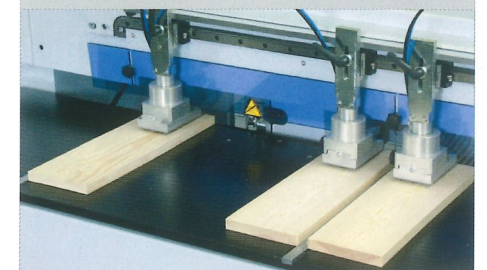


### Spannzylinder



■ Manuell in der Länge und Dicke verstellbar

### Mittensschlag



■ Pneumatisch absenkbar

### Leim - Niederdruckpumpe 1:1



■ Doppelmembranpumpe 1:1, geräuscharm, kompakt und mit niedrigem Energieverbrauch

### Vibrationsförderer



■ Für die automatische Dübelzuführung

### power control PC 85



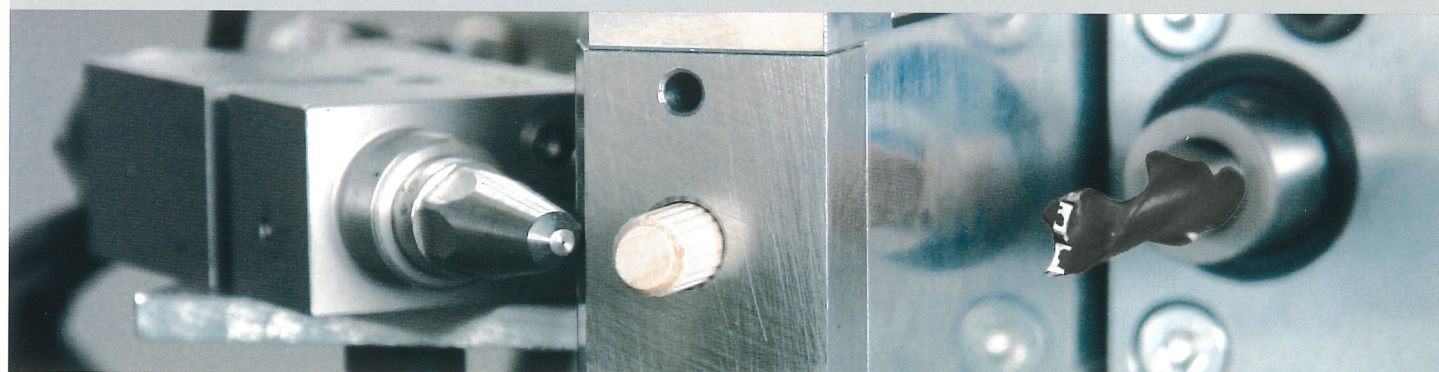
■ TFT-Bildschirm ■ CD-RW Laufwerk  
 ■ Bereitstellung Teleservice ■ USB Schnittstelle

### Barcodeanbindung (Option)

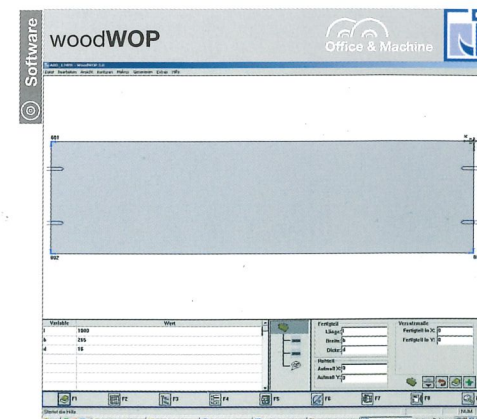


■ Barcodescanner / -software

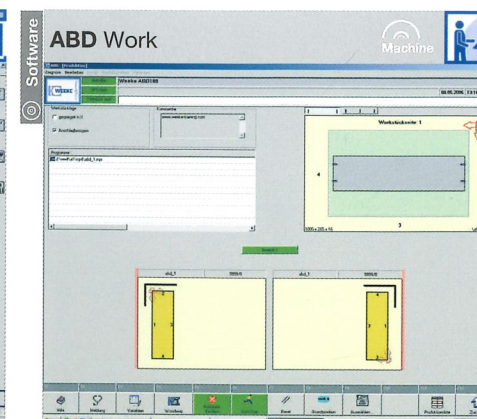
### High-Speed Dübel- und Bohraggregat



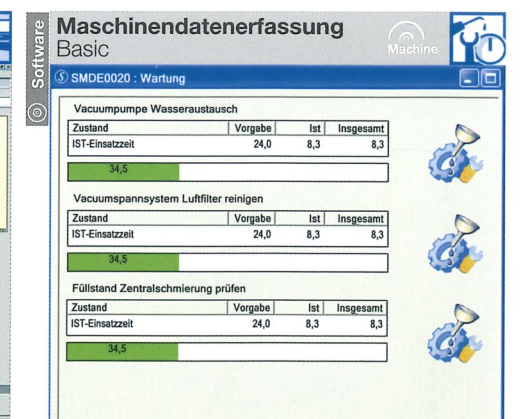
■ Für präziseste Bearbeitungen bei horizontalem Bohren und Dübeln



■ Moderne auf Windows® basierende Software  
 ■ Mehr als 16.000 Installationen weltweit



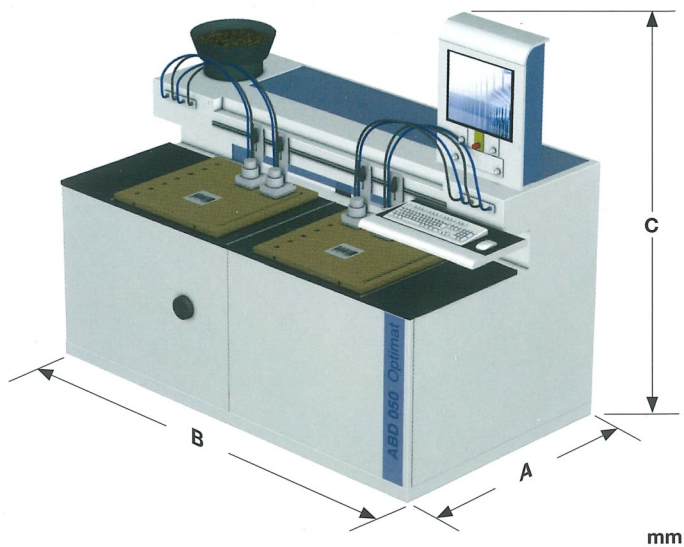
■ Moderne und einfache Steuerung der Maschinenfunktionen über Softkeys  
 ■ Grafische Bedienoberfläche



■ Erfassung und Auswertung von Maschinenzuständen über Zeitähler und Ereigniszähler

# Technische Daten

## Aufstellmaße



Abmessungen	ABD 050
A	1290 mm
B	2570 mm
C	1920 mm



## Handlingsbeispiel: ABD 050 und BHX 050 | 055



### Werkstückabmessungen

		ABD 050
Länge	mm	20 – 1250
Breite	mm	50 – 800
Dicke	mm	10 – 60
Druckluftanschluss	Zoll	R 1/2"
Druckluft	bar	min. 7
Gesamtanschlusswert	kW	ca. 4,5
Absauganschluss	mm	ø 80
Absauggeschwindigkeit	m/sek.	30
Empfohlene Vorsicherung	A	10
Maschinengesamtgewicht	kg	ca. 1100

### Weltweit für Sie erreichbar!



- Ferndiagnose durch die Standard-Internet-Anbindung (TSN-Fähigkeit) möglich
- Kompetenter Ersatzteilservice
- WEEKE Kommunikation: Jederzeit aktuelle Informationen auf unserer Website: [www.weeke.de](http://www.weeke.de)
- Jederzeit Fragen, Anregungen, Kritik und Lob: [info@weeke.de](mailto:info@weeke.de)

### Ein Unternehmen der HOMAG Group

### Kontakt

**WEEKE Bohrsysteme GmbH**  
Benzstraße 10-16  
33442 Herzebrock-Clarholz  
DEUTSCHLAND  
Tel.: +49 5245 445-0  
Fax: +49 5245 445-44139  
[info@weeke.de](mailto:info@weeke.de) - [www.weeke.de](http://www.weeke.de)